

## BESTELAKO XEDAPENAK

LURRALDE PLANGINTZA, ETXEBIZITZA ETA GARRAIO SAILA

4967

*AGINDUA, 2021eko irailaren 15ekoa, Lurralde Plangintza, Etxebizitza eta Garraioetako sailburuarena, zeinaren bidez erabakitzen baita Vitoria-Gasteizko udalerriko Anglo auzoari zabaltzea birgaitze integratuko areetarako oro har finkatuta dagoen finantzaketa kualifikatua.*

### AURREKARIAK

1.– Vitoria-Gasteizko Udalak idatzi bat bidali zuen Birgaitze Integratuko Areetarako zehaztuta dauden dirulaguntzak eskatzeko, Anglo auzoarentzat. Idazkiarekin batera, hauek bidali zituen: eremuaren mugaketa-planoa, deskribapen- eta justifikazio-memoria, gizarte- eta hirigintza-azterlana, ekonomia- eta finantza-azterlana eta jarduketa-programa.

2.– Eremu horren jardute-esparruaren mugaketa honako hauetan oinarritzen da: espedientean jasotzen diren agirietan, Udalak aurkeztutako mugaketa-planoan, eta organo honetara atxikitako langileriak egindako inguruaren begizko ikuskapenean. Mugaketa agindu honi atxikitzen zaion planoan zehazten da.

### ZUZENBIDEKO OINARRIAK

1.– Lurralde Plangintza, Etxebizitza eta Garraio Saila da espediente hau ebazteko organo eskuduna, Lurralde Plangintza, Etxebizitza eta Garraio Sailaren egitura organikoa eta funtzionala ezartzen duen urtarrilaren 19ko 11/2021 Dekretuan eta Euskal Autonomia Erkidegoaren Administrazioari sailak sortu, ezabatu eta aldatzen dituen eta sail bakoitzaren egitekoak eta jardun-arloak finkatzen dituen Lehendakariaren irailaren 6ko 18/2020 Dekretuan eta Ondare urbanizatu eta erakia birgaitzeko jarduketa babestuei buruzko abenduaren 30eko 317/2002 Dekretuan.

2.– Aipatutako abenduaren 30eko 317/2002 Dekretuaren hirugarren xedapen gehigarriaren arabera, Etxebizitza eta Gizarte Gaietako sailburuak, horretarako emandako agindu baten bidez eta Lurzoru eta Hirigintza Zuzendaritzaren alde aurreko txostenaren ondoren, Birgaitze Integratuko Areetarako finkatuta dauden dirulaguntzak eman ahal izango dizkie aipatutako Dekretuaren 9.2 artikuluan definitutako eremuei, salbu eta area horiek kudeatu eta burutzeko Birgaitze Plan Berezia idatzi behar bada.

3.– Kasu honetan bete egiten dira 317/2002 Dekretuaren 9.2 artikuluan finkatutako baldintzak, hau da, degradazio ekonomiko-soziala eta urbanistiko-arkitektonikoa. Ondorioz, Area Degradatutzat hartu da Vitoria-Gasteizko Anglo auzoa, 2021eko maiatzaren 24an emandako txostenaren arabera. Txostena espedientean dago.

### EBAZTEN DUT:

Lehenengoa.– Baimentzea abenduaren 30eko 317/2002 Dekretuan ezarritako Birgaitze Integratuko Areetarako dirulaguntzak ematea Vitoria-Gasteizko Anglo auzoan burutuko diren babespeko birgaitze-jarduketeki.

Bigarrena.– Agindu honen berri ematea Vitoria-Gasteizko Udalari eta Arabako Foru Aldundiari.

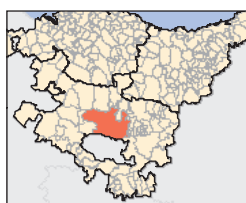
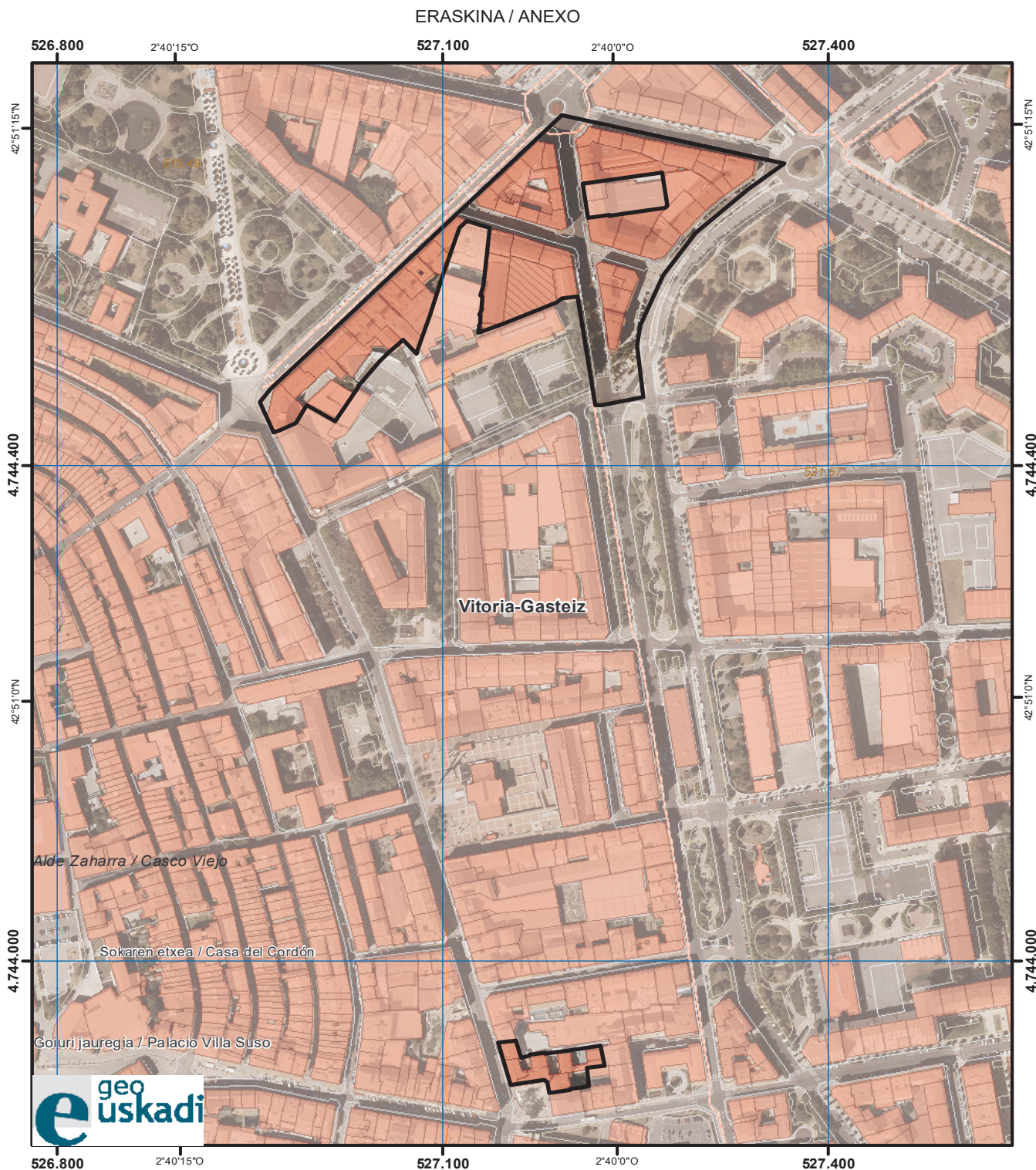
2021eko irailaren 29a, asteazkena

Hirugarrena.– Agindu hau Euskal Herriko Agintaritzaren Aldizkarian eta Arabako Aldizkari Ofizialean argitaratzea.

Laugarrena.– Agindu honen aurka, berraztertzeko errekurtoa jarri ahal izango zaio Lurralde Plangintza, Etxebizitza eta Garraioetako sailburuari, hilabeteko epean, agindu hau jakinarazi eta biharamunetik aurrera; bestela, administrazioarekiko auzi errekurtoa jarri ahal izango da Euskal Autonomia Erkidegoko Auzitegi Nagusian, bi hilabeteko epean, jakinarazpena jasotzen denetik aurrera; horrek ez du esan nahi argitaratu ezin daitekeenik, jende guztia jakinaren gainean egon dadin.

Vitoria-Gasteiz, 2021eko irailaren 15a.

Lurralde Plangintza, Etxebizitza eta Garraioetako sailburua,  
IGNACIO MARÍA ARRIOLA LÓPEZ.



**INFORMAZIO KARTOGRAFIKOA:**  
**INFORMACIÓN CARTOGRÁFICA:**

Erreferentziako Sistema Geodesikoa: ETRS89  
 Irudikapen kartografikoaren sistema: U.T.M. proiektzioa, 30 ziria (paraleloa)  
 Longitudeen jatorria: Greenwich-eko meridianoa  
 Altitudeen jatorria: Alacanteko Itsasoko batez besteko maila

Sistema geodésico de referencia: ETRS89  
 Sistema de representación cartográfica: Proyección U.T.M. Huso 30N  
 Origen de longitudes: Meridiano de Greenwich  
 Origen de altitudes: Nivel Medio del Mar en Alicante



E = 1:4.000



**PROSAMENA / PROPUESTA**  
**EL ANGLIO**  
**VITORIA-GASTEIZ**

Eremuaren muga Limite del área



Kartografiaren jatorria: EAE hiriko zonaldean 10 cm-ko ortoargazkia (2017), Eusko Jaurlaritza  
 Datu-Base Topografiko Bateratua 1:5000 eskala koa. Eusko Jaurlaritza  
 Cartografía base: Ortofotografía de 10 cm de zonas urbanas de la CAP V (2017), Gobierno Vasco  
 Base Topográfica Armonizada (BTA) a escala 1:5.000, Gobierno Vasco