

## BESTELAKO XEDAPENAK

### EKONOMIAREN GARAPEN ETA AZPIEGITURA SAILA

## 5643

*AGINDUA, 2017ko urriaren 20koa, Ekonomiaren Garapeneko eta Azpiegituretako sailburuarena, zeinaren bidez ezartzen baita Euskal Autonomia Erkidegoko kostaldean kusu biko moluskuak ekoizten diren eremuen sailkapena.*

Europako Parlamentuaren eta Kontseiluaren 2004ko apirilaren 29ko 854/2004 (EE) Erregelamenduaren bidez, animalia-jatorriko produktuen kontrol ofizialak antolatzeko arau espezifikoak finkatu ziren. Bada, erregelamendu horretan ezarritakoarekin bat etorritz, agintari eskudunak bere aplikazio-eremuan dauden espezieen ekoizpen- eta berrezarpen-eremuak izendatu eta sailkatu beharko ditu, betiere erregelamendu horretan aurreikusitako hiru kategorien arabera. Erregelamenduak ondoko eremu-sailkapena egiten du: A mailakoak, zeinetan bildu baitaitezke kusu biko moluskuak giza kontsumo zuzenerako; B mailakoak, zeinetan bildutako kusu biko moluskuak, giza kontsumorako merkaturatu ahal izateko, arazketa zentroan tratatu edo berrezarri beharko baitira; eta C mailakoak, zeinetan bildutako kusu biko moluskuak, giza kontsumorako merkaturatu ahal izateko, aldi luzean berrezarri beharko baitira.

Agindu honen helburua da, beraz, Euskal Autonomia Erkidegoko kostaldean moluskuak ekoizten diren eremuak izendatzea eta sailkatzea. Horretarako, kusu bikoak ekoizten diren eremuetan aldiro egindako analisiak eta laginketak hartu dira aintzat.

B eta C multzoan sailkatutako eremuei dagokienez, ohartarazi beharra dago halakoetan debekatuta dagoela moluskuak ateratzea, arazketa zentrorik eta berrezarpen-eremurik ez dagoelako.

Itsasoko Kirol-arrantza Arautegia onartzeko den urriaren 3ko 198/2000 Dekretuaren azken xedapenaren bidez baimena ematen zaio arrantza gaietan eskudun den sailburuari dekretuan ezarritakoa garatu eta betearazteko, eta Dekretuaren II. eranskinaren bigarren puntuaren zehazten diren espezieak harrapatzeke aldia eta baldintzak urtero-urtero aldatu ahal izateko, itsas baliabideen egoerari buruz egiten diren azterlan eta analisi zientifikoetatik ateratzen diren ondorioen arabera. Ikerketek erakusten duten *Escherichia coli*-ren kontzentrazio datuak ikusita, beharrezkotzat jotzen da ez luzatzea 198/2000 Dekretuaren II. eranskinak aurreikusten zuen kusu bikoak biltzeko baimen esperimentalak.

Horregatik guztiagatik, honako hau

#### EBAZTEN DUT:

Lehenengoa.– Euskal Autonomia Erkidegoko kostaldeko itsas-eremuen sailkapena egitea, uraren kalitatea eta horrek akuikulturaren eta itsaski-bilketaren gainean duen eragina aintzat hartuta, eta Euskal Autonomia Erkidegoan moluskuak ekoizten diren eremuak izendatzea.

Bigarrena.– Hondarribia (Bidasoa ibaiaren estuarioa). Ikusi I. eta II. eranskinak:

Sailkapeneko C eremua: ibai-ahotik aireportuaren muturrera bitarteko eremu osoa; bertan, debekatuta dago kusu biko moluskuak ateratzea (PAV 1/01)

Eremu itxiak: honako eremu hauetan ezin da moluskurik ekoitzi, eta halakoak ateratzea debekatuta dago:

- Aireportuaren muturretik barrualdera doan eremua.
- Hondarribiko arrantza-portua.
- Hondarribiko kirol-portua.
- Beteranoen dartsena.

Hirugarrena.– Mundaka (Oka ibaiaren estuarioa). Ikusi I. eta II. eranskinak:

Sailkapeneko B eremua: Arketako azpierzemua PAV 1/02-1 (ibai-ahotik Sandineri uhartera bitarteko eremuaren eskuinaldea) eta Kanalako azpierzemua PAV 1/02-3 (Sandineri uhartetik Muruetako Ontziolara bitarteko eremua). Moluskuak atera ondoren, arazketa-prozesu baten menpe jarriko dira, bizirik merkaturatu aurretik.

Sailkapeneko C eremua: ibai-ahotik Sandineri uhartera bitarteko eremuaren ezkeraldea (Portuondo PAV 1/02-3); bertan, debekatuta dago kusu biko moluskuak ateratzea.

Eremu itxiak: honako eremu hauetan ezin da moluskurik ekoitzi, eta halakoak ateratzea debekatuta dago:

- Itsasadarrean gora, Muruetako Ontziolatik Gernikara bitarteko eremua.
- Txatxarramendi uharteko zubipeko aldea.
- Mundakako portua.

Laugarrena.– Plentzia (Butroe ibaiaren estuarioa). Ikusi I. eta II. eranskinak:

Sailkapeneko C eremua: ibai-ahotik Arrainolara bitarteko eremua PAV 1/03, Plentziako portua salbu; bertan, debekatuta dago kusu biko moluskuak ateratzea.

Eremu itxiak: honako eremu hauetan ezin da moluskurik ekoitzi, eta halakoak ateratzea debekatuta dago:

- Plentziako portua.
- Estuarioaren barnealdea, hau da, Arrainolatik gorako urak.

Bosgarrena.– Mendexa-Ondarroa.

Sailkapeneko A eremua: Koordenada hauen barrukoa:

	Latitudea (Iparra)	Longitudea (Mendebalde)
B1	43°22,122'	2°28,027'
B2	43°21,790	2°28,447'
B3	43°20,848'	2°27,641'
B4	43°20,401'	2°26,765'
B5	43°20,319'	2°26,263'
B6	43°20,545'	2°26,048'
B7	43°20,022'	2°27,173'

Seigarrena.– Agindu honetan ezarritako ekoizpen-eremuen sailkapena aintzat hartu beharko da, honako espezie hauek atera nahi izanez gero:

- Ostra (*Ostrea edulis*, *Crassostrea angulata* eta *Crassostrea gigas*).
- Datila (*Pharus legumen*, *Solen marginatus*, *Ensis ensis* eta *Ensis siliqua*).
- Berberetxoa (*Cerastoderma edule* edo *Cardium edulis*).
- Muxila (*Venerupis pollastra*, *Ruditapes* edo *Tapes pullastra*, *Venerupis decussata*, *Ruditapes* edo *Tapes decussata*, *Venerupis semidecussata*, *Tapes semidecussata* edo *Ruditapes philippinarum*, *Venerupis aurea* eta *Venerupis rhomboides*).
- Txirla (*Venus striatula* eta *Chamelea gallina*).
- Muskuilua (*Mytilus edulis* eta *Mytilus galloprovincialis*).

Zazpigarrena.– Debekatu da, bai eremu itxietan, bai B eta C motako eremuetan, baita sailkatu gabeko eremuetan, agindu honetako ebazpen-zatiko seigarren paragrafoan zehaztutako espezieak ateratzea.

Zortzigarrena.– Ebatzi da ez luzatzea 198/2000 Dekretuaren II. eranskinak aurreikusten zuen kuskua bikoak biltzeko baimen esperimentalak, zeinak, saiakera moduan, hurrengo espezieetako 50 ale eguneko harrapatzea baimentzen baitzuen: txirla lingirdatsua (*Venerupis pullastra*), txirla handia (*Tapes decussatus*) eta txirla (*Chamelea gallina*), urriaren 1 eta abenduaren 31 bitartean.

#### AZKEN XEDAPENETATIK LEHENENGOA

Ahalmena ematen zaio Arrantza eta Akuikulturako zuzendariari, agindu honetan xedatutakoa gauzatzeko behar diren neurriak har ditzan.

#### AZKEN XEDAPENETATIK BIGARRENA

Agindu honek amaiera ematen dio administrazio-bideari, eta, beraren aurka, aukerako berraztertze-errekurtsoa aurkez dakioke Ekonomiaren Garapeneko eta Azpiegituretako sailburuari, hilabeteko epean, agindua Euskal Herriko Agintaritzaren Aldizkarian argitaratu eta biharamunetik aurrera; bestela, administrazioarekiko auzi-errekurtsoa aurkez daiteke Euskal Autonomia Erkidegoko Auzitegi Nagusiaren Administrazioarekiko Auzietako Salan, bi hilabeteko epean, agindua EHAAan argitaratu eta biharamunetik aurrera.

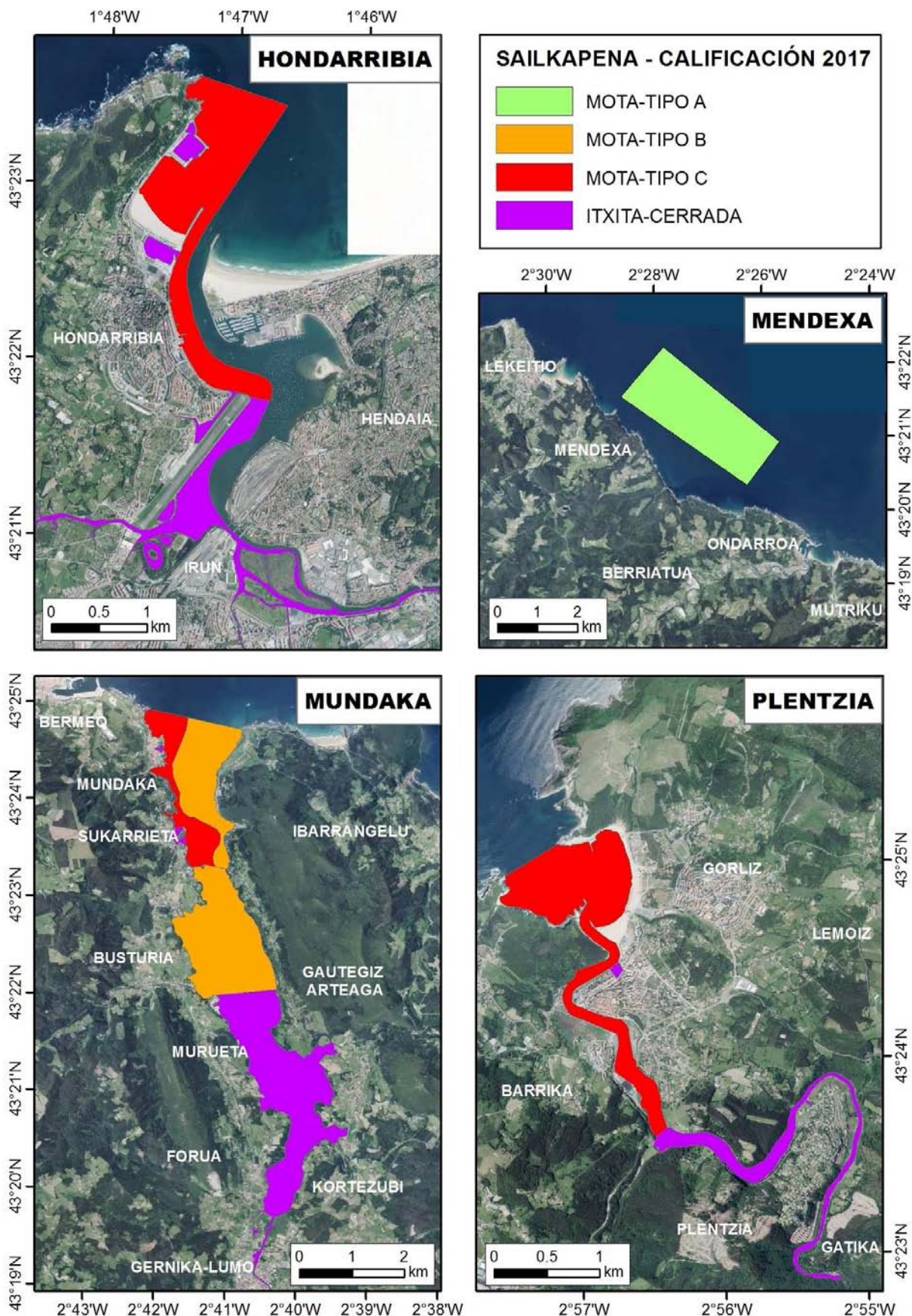
#### AZKEN XEDAPENETATIK HIRUGARRENA

Agindu honek Euskal Herriko Agintaritzaren Aldizkarian argitaratu eta biharamunetik aurrera izango ditu ondorioak.

Vitoria-Gasteiz, 2017ko urriaren 20a.

Ekonomiaren Garapeneko eta Azpiegituretako sailburua,  
MARÍA ARANZAZU TAPIA OTAEGUI.

I. ERANSKINA



2017ko azaroaren 22a, asteazkena

## II. ERANSKINA

Gakoa	Kokalekua	Mugak ED-50 UTM-30	Koordenatuak ETRS-89 UTM-30	Eremu-sailkapena
PAV1/01	Hondarribia (Bidasoako Estuarioa)	Ibai-ahotik aireportuko muturrera bitarteko eremua, EAEn dagoena.  Honako eremu itxi hauek salbu: – Aireportuaren muturretik barrualdera doan eremua. – Hondarribiko arrantza-portua. – Hondarribiko kirol-portua. – Beteranoen dartsena.	(598080, 48053186) (5990001, 4804870) (598605, 48001805) (598814, 4801760)	C  (ateratzea debekatuta)
PAV1/02	Mundaka (Okako Estuarioa)	Itsasadarrean gora, Muruetako Ontziolatik Gernikara bitarteko eremua, Txatxarramendi uharteko zubipeko aldea eta Mundakako portua eremu itxia da.		Eremu itxia
PAV1/02-1	Mundaka (Okako Estuarioa) Arketas	Ibai-ahotik Sandineri uhartera bitarteko eremuaren eskuinaldea.	(524986, 4806807) (526035, 4806572) (525117, 4805955,73) (525705, 4803914)	B
PAV1/02-2	Mundaka (Okako Estuarioa) Portuondo	Ibai-ahotik Sandineri uhartera bitarteko eremuaren ezkeraldea (Portuondo).	(524258, 4806971) (524986, 4806807) (525099, 4803955) (525517, 4803962)	C
PAV1/02-3	Mundaka (Okako Estuarioa) Kanala	Sandineri uhartetik Muruetako Ontziolara bitarteko eremua.	(525099, 4803955) (525705, 4803914) (525517, 4801507) (526669, 4801623)	B
PAV1/03	Plentzia (Butroeko Estuarioa)	Ibai-ahotik Arrainolara bitarteko eremua, Plentziako portua salbu.  Honako eremu itxi hauek salbu: Plentziako portua eta Estuarioaren barnealdea, hau da, Arrainolatik gorako urak.	(503301, 4806936) (503804, 4807240) (504732, 4804468) (504840, 4804559)	C
PAV1/04	Mendexa-Ondarroa	Adierazitako koordenatuen barruko eremua.	(543434, 4802087) (542371, 4800847) (545535, 4798634) (546352, 4799725)	A