

# La salud, la sanidad y las otras políticas. Una reflexión para esta legislatura

Olga Rivera

Viceconsejera de Calidad, Investigación e Innovación Sanitaria

Departamento de Sanidad y Consumo

## Salud en Todas las Políticas

La Evaluación del Impacto en la Salud de las políticas locales y regionales:  
una oportunidad para compartir la salud

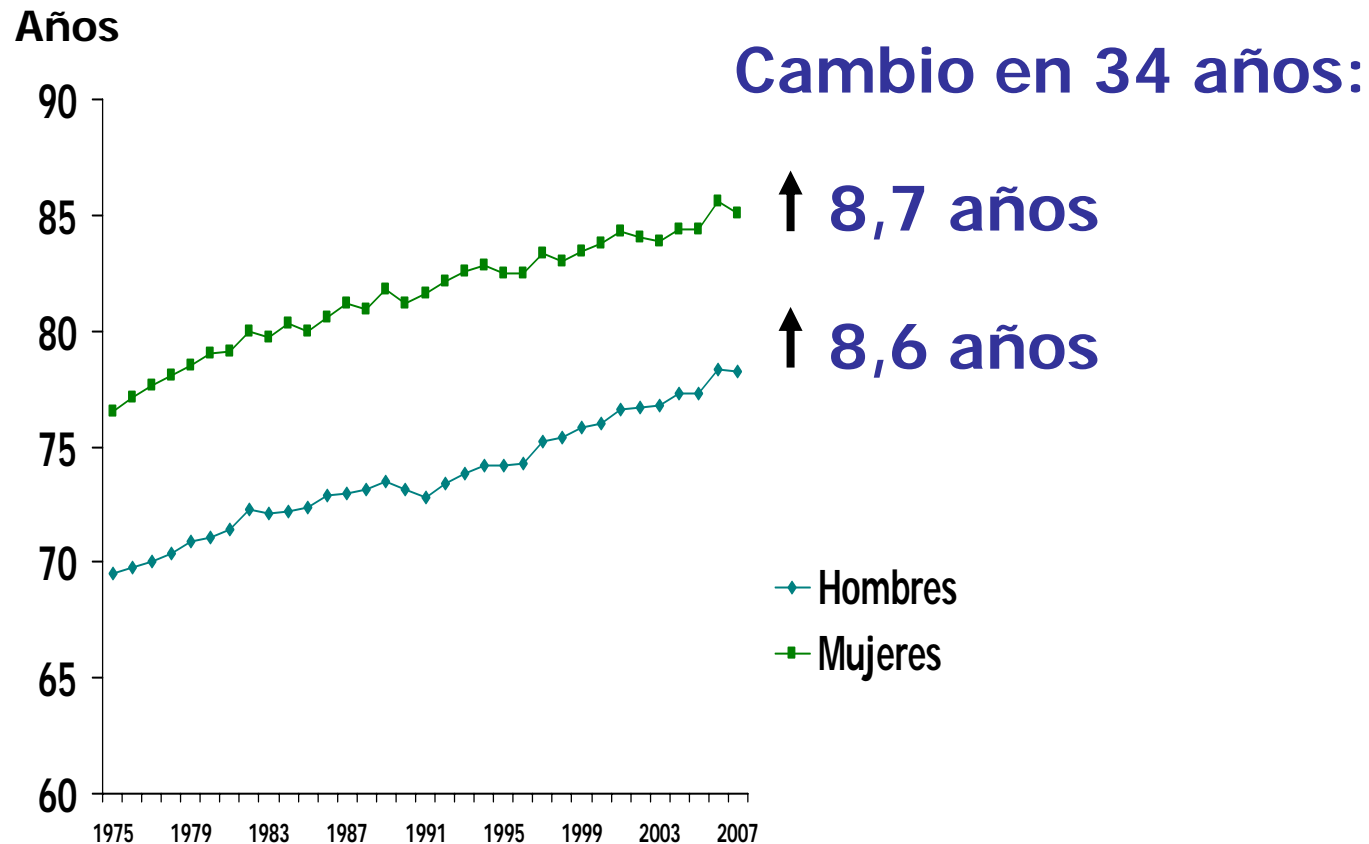
Donostia-San Sebastian

Aulario Ignacio María Barriola  
Edificio I. M. Barriola. Plaza Elhuyar, 1

24 de septiembre de 2010



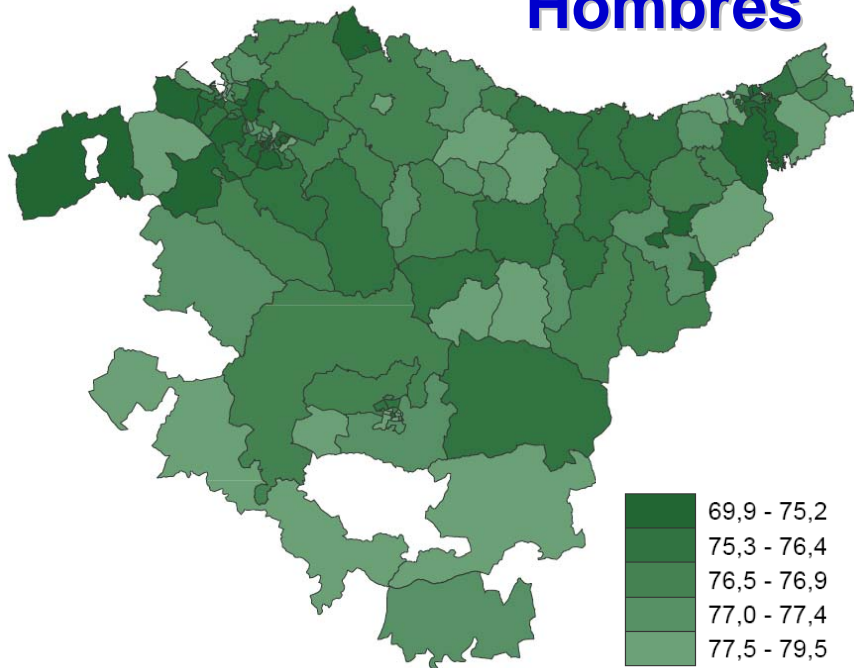
# Esperanza de vida al nacimiento en la CAPV, 1975-2007



# Esperanza de vida al nacimiento por zonas básicas de salud, 2001-2005

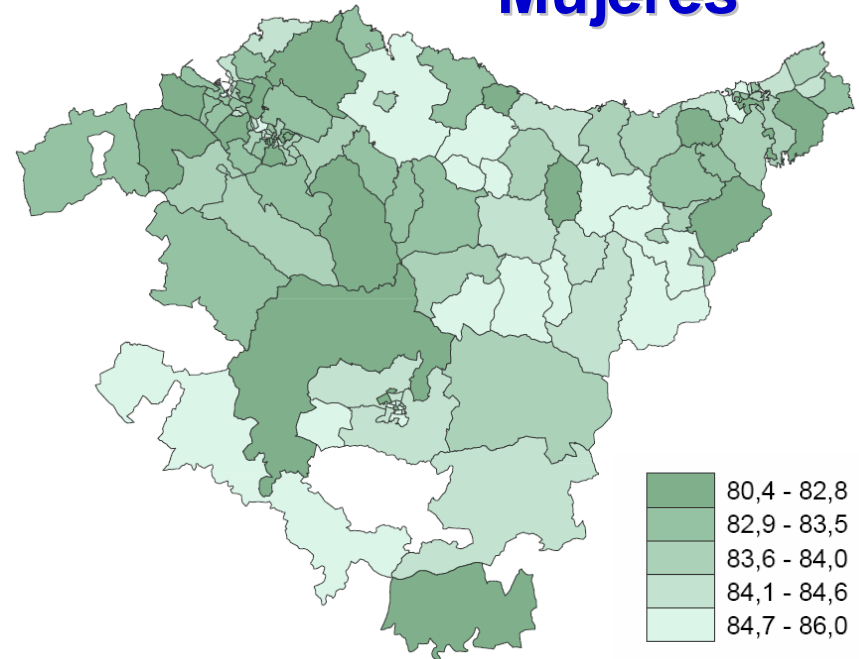
---

**Hombres**



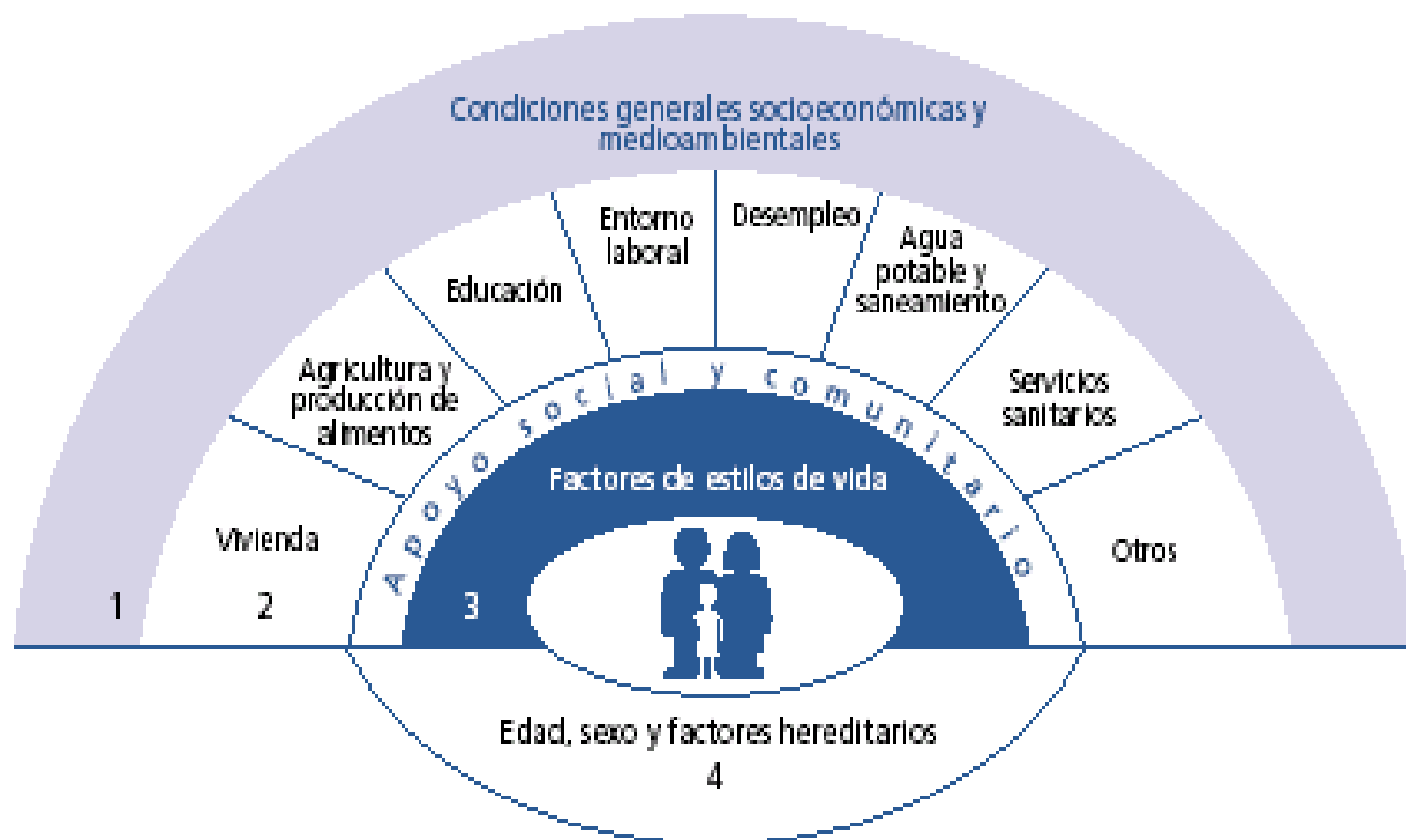
**Rango: 9,6 años**

**Mujeres**



**Rango: 5,6 años**

# Factores determinantes de la salud



# Sociedad y Salud: ¿Dónde estamos ahora?

---

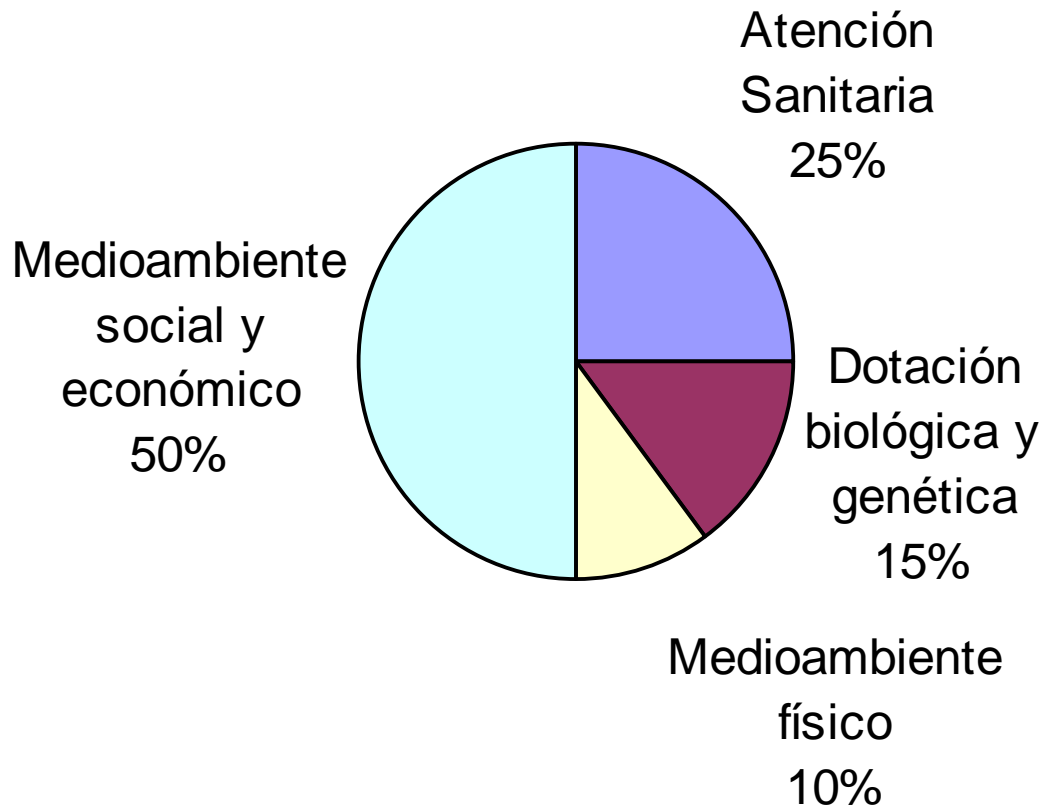
Determinantes Sociales de la Salud

“Estilos de Vida Individuales”

Salud y Enfermedad Individual

# Impacto estimado de los determinantes sobre la Salud de la población

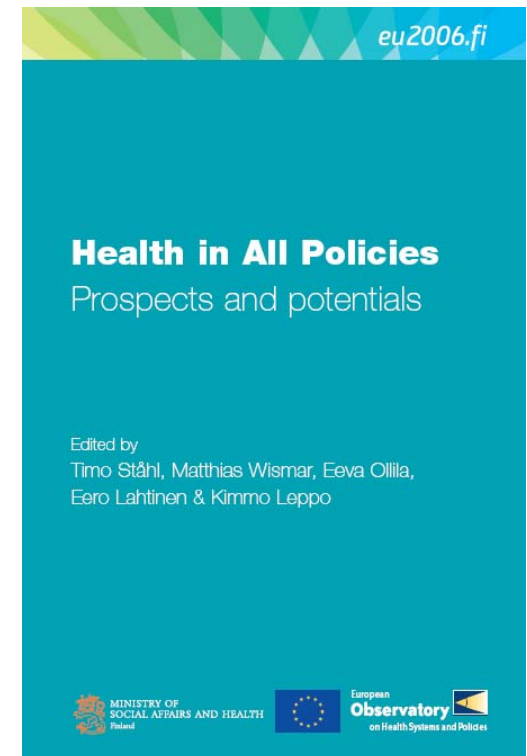
---



# “Salud en Todas las Políticas”

---

- 1986: Carta de Ottawa
  - Determinantes individuales -> Determinantes sociales
  - “Hacer las opciones saludables las más fáciles”
  - Política públicas saludables
  
- 2006: Presidencia finlandesa de la EU



---

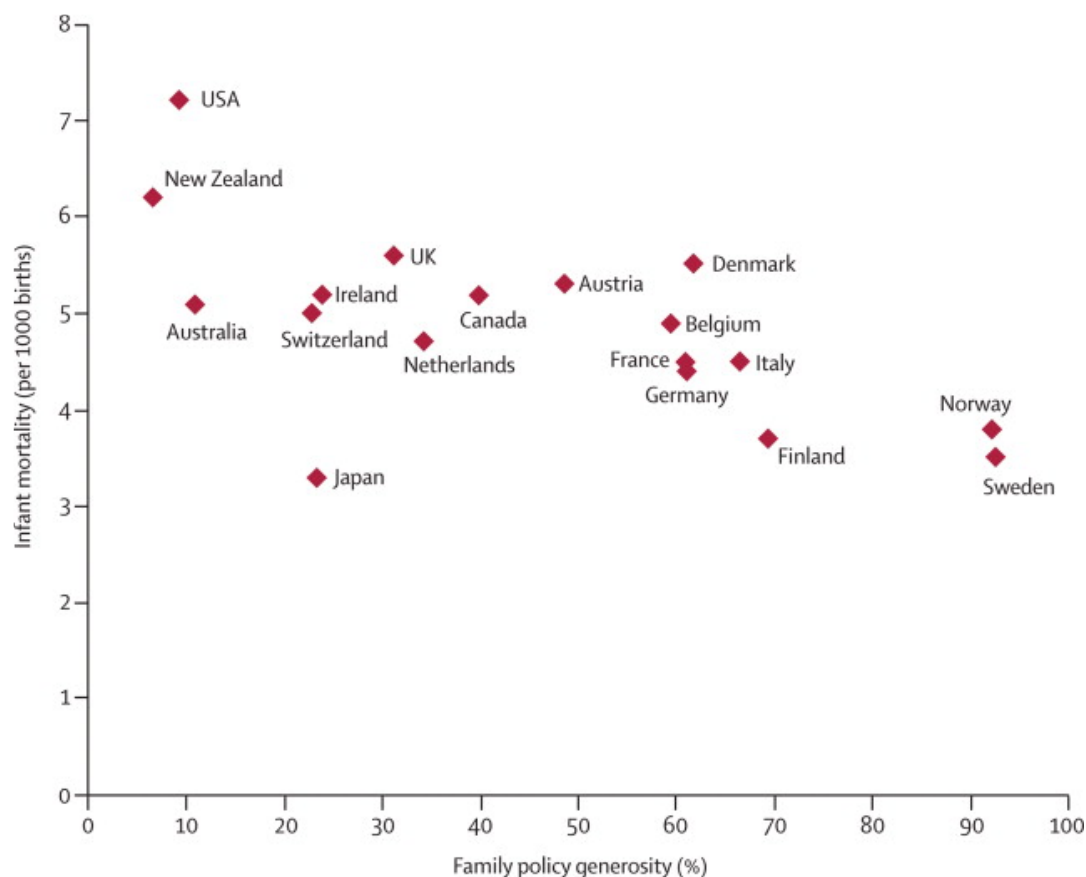
# Políticas sociales



**EUSKO JAURLARITZA**  
**GOBIERNO VASCO**

OSASUN ETA KONTSUMO  
SAILA  
DEPARTAMENTO DE SANIDAD  
Y CONSUMO

# La generosidad de las políticas de apoyo a la familia se asocia una menor mortalidad infantil



Fuente: Lundberg et al. Lancet 2008; 372: 1633–40.

---

# Políticas de empleo



**EUSKO JAURLARITZA**  
**GOBIERNO VASCO**

OSASUN ETA KONTSUMO  
SAILA  
DEPARTAMENTO DE SANIDAD  
Y CONSUMO

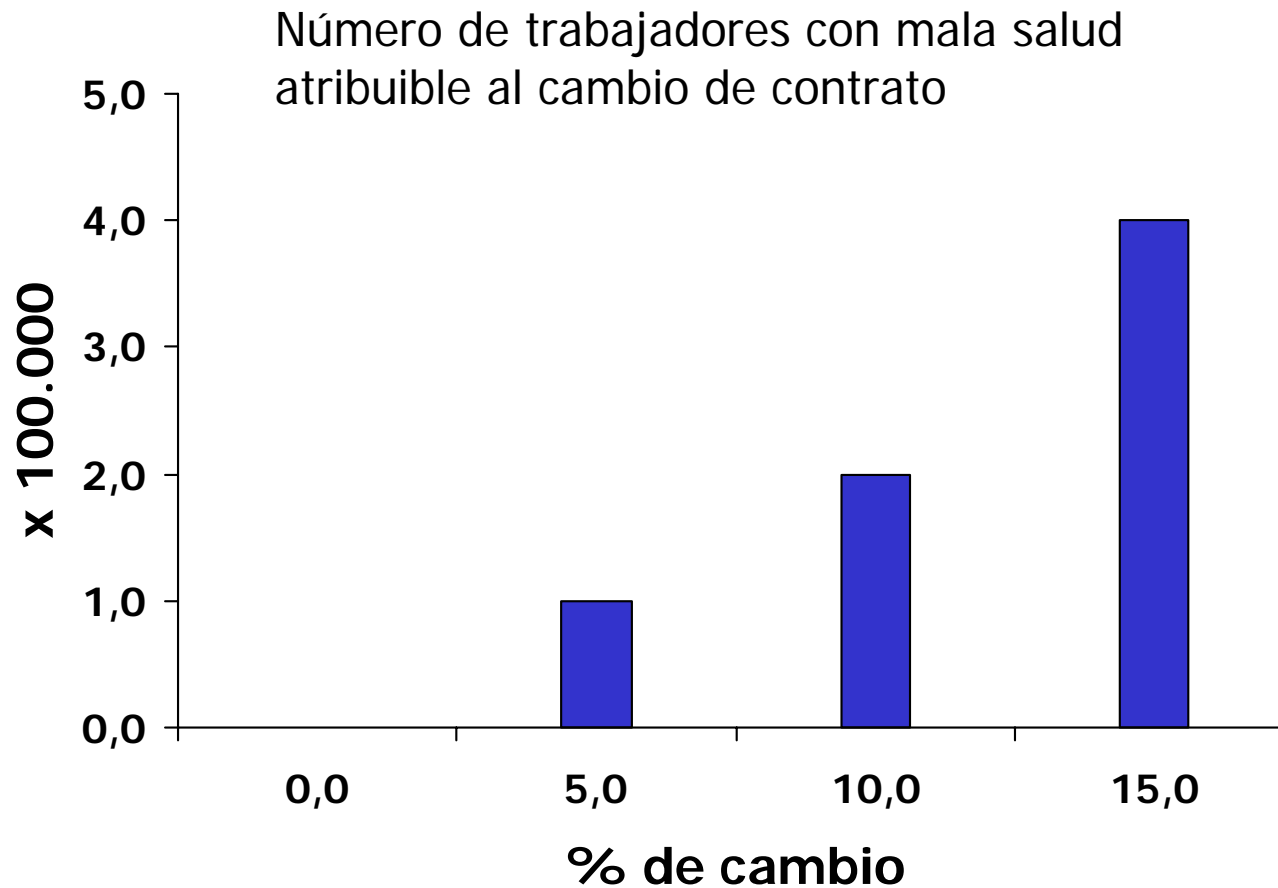
# A mayor precariedad laboral, peor salud

Trabajadores con mala salud y cambio de un contrato fijo a otro temporal en Alemania, 2002

% de trabajadores que cambian	N de trabajadores fijos con mala salud (millones)	N de trabajadores con contrato limitado con mala salud (millones)	Casos atribuibles al cambio de contrato N millones (IC 99%)
0	5,6	1,1	0
5	5,3	1,5	0,1 (0,04-0,22)
10	5,0	1,9	0,2 (0,07-0,44)
15	4,7	2,3	0,4 (0,11-0,66)

# Efecto del cambio de un contrato fijo a otro temporal en el número de trabajadores con mala salud en Alemania, 2002

---



---

# Urbanismo: Espacios verdes

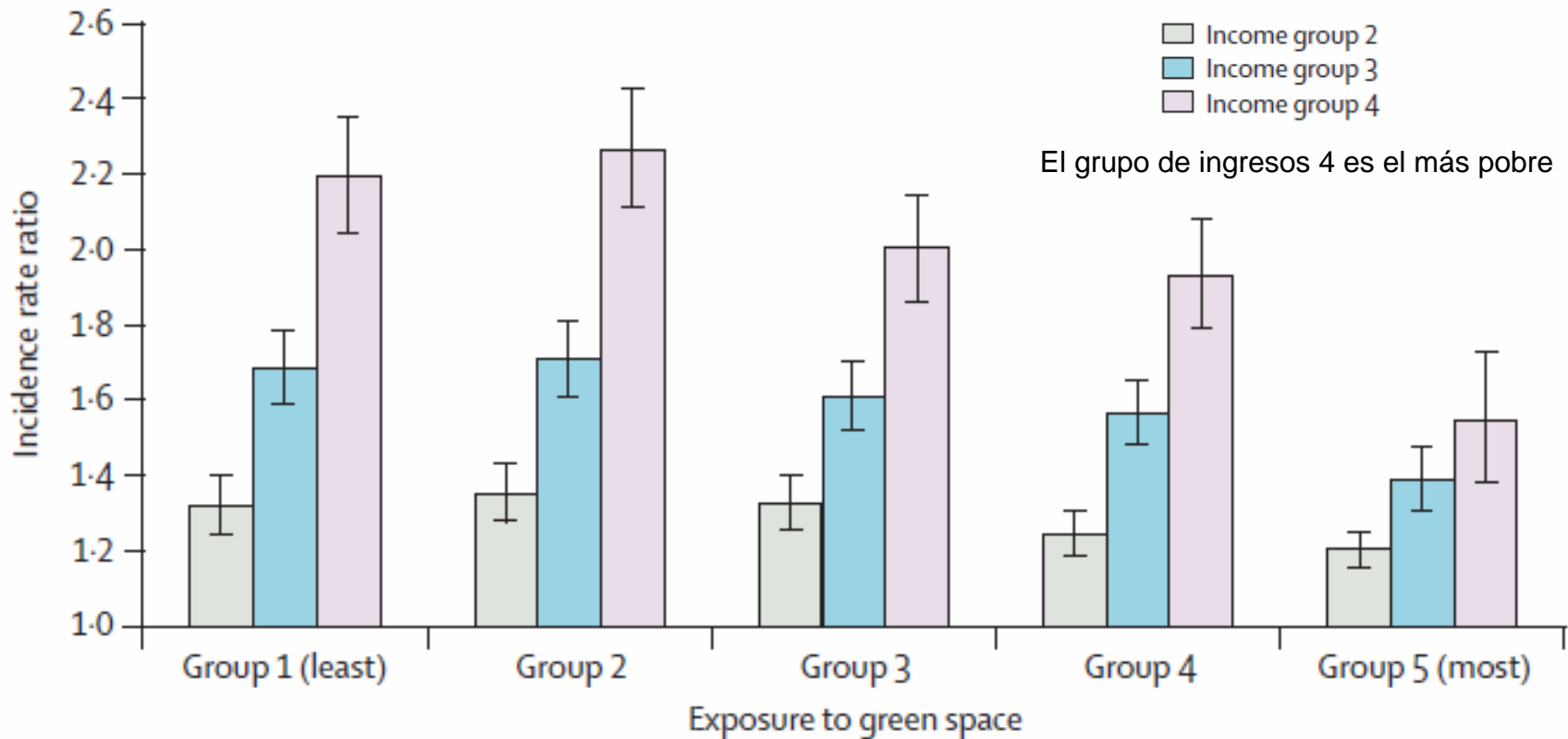


**EUSKO JAURLARITZA**  
**GOBIERNO VASCO**

OSASUN ETA KONTSUMO  
SAILA  
DEPARTAMENTO DE SANIDAD  
Y CONSUMO

# Entornos más verdes: menor desigualdad en salud, Inglaterra

## Muertes por enfermedad circulatoria



Fuente: Mitchell & Popham, Lancet 2008

---

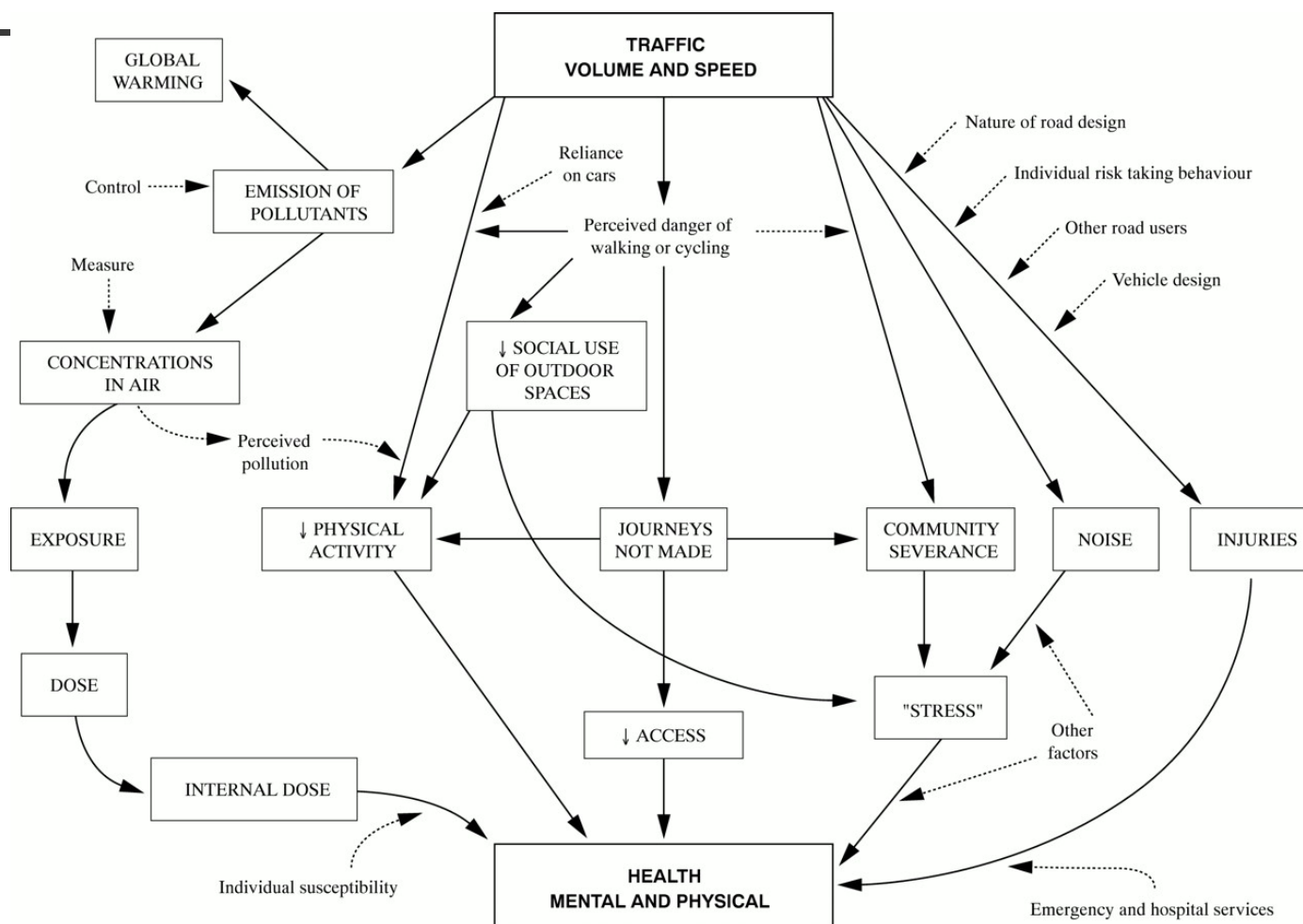
# Transporte



**EUSKO JAURLARITZA**  
**GOBIERNO VASCO**

OSASUN ETA KONTSUMO  
SAILA  
DEPARTAMENTO DE SANIDAD  
Y CONSUMO

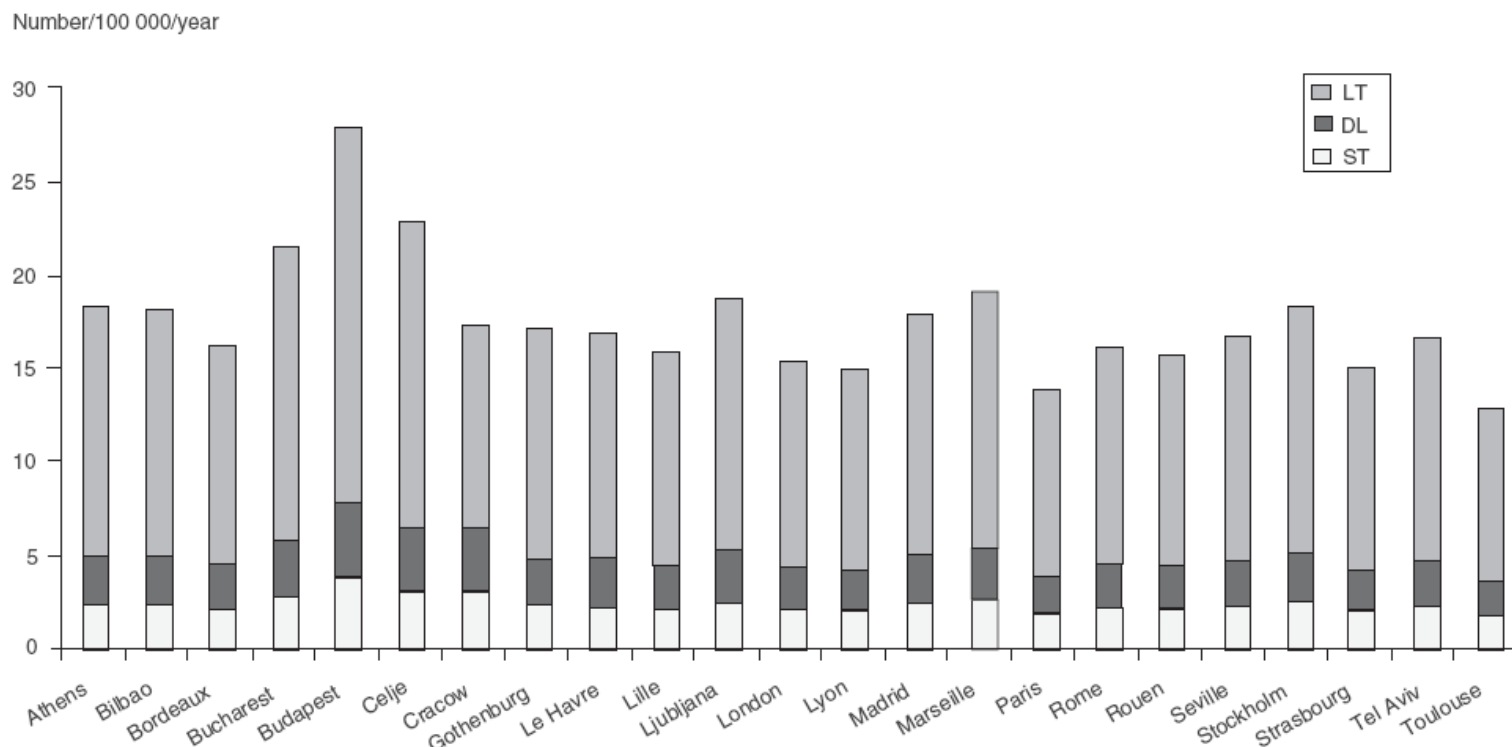
**Figure 3 Diagram of pathways from transport policy to health outcomes.**



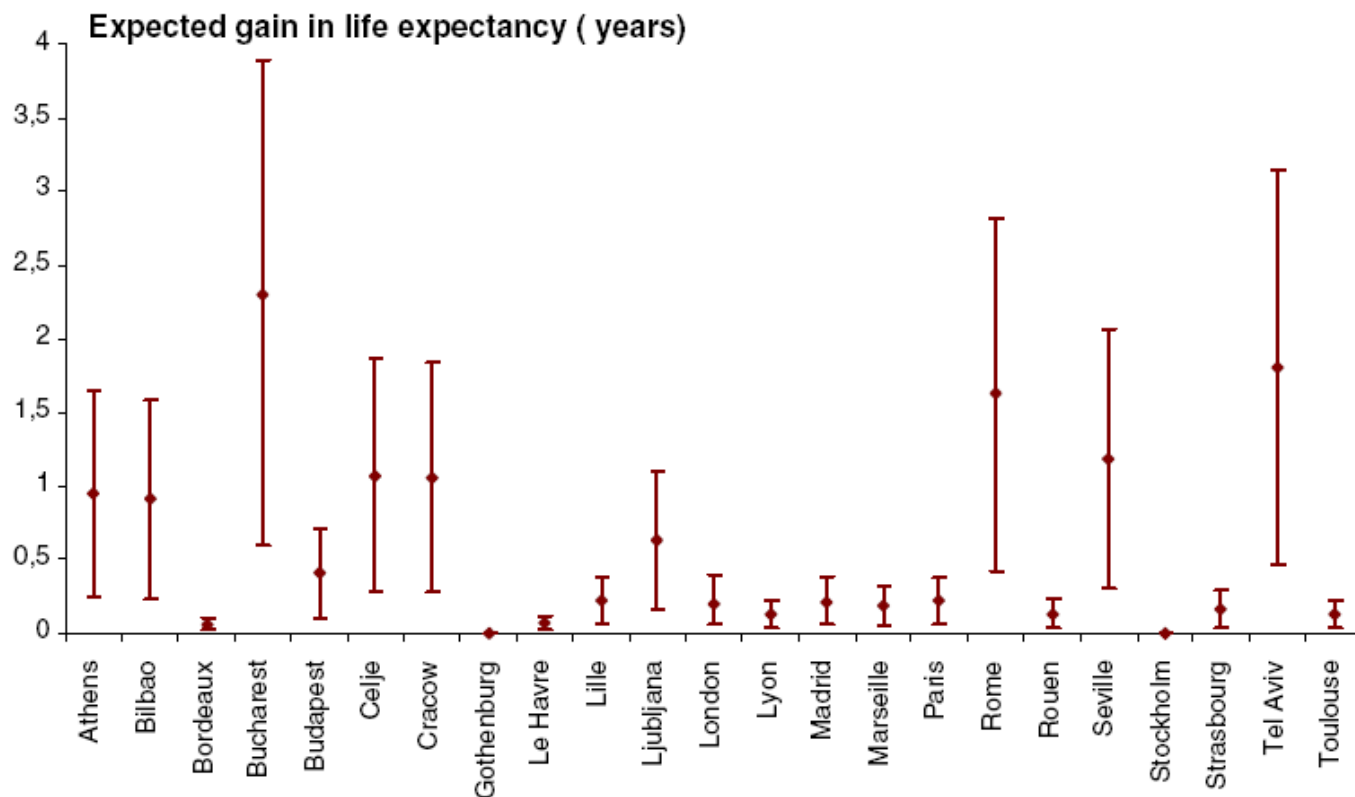
Joffe, M et al. J Epidemiol Community Health 2002;56:132-138

# Pequeñas reducciones en la contaminación atmosférica pueden tener un impacto relevante en la salud

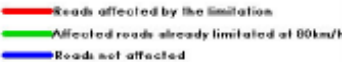
**Figure 17.** PM<sub>10</sub>: Short-term (ST), cumulative short-term (DL), long term (LT) health impact on all-causes mortality (ICD 9 <800). Reductions by 5 µg/m<sup>3</sup>. Number of «premature» deaths per 100 000 inhabitants



# Ganancia en la esperanza de vida



**Figure 3.** Expected gain in life expectancy at 30 years of age if the annual mean of converted  $\text{PM}_{2.5}^*$  levels did not exceed  $15 \mu\text{g}/\text{m}^3$  in 23 Apheis-3 cities (95% confidence limits based on 95% CI of the Exposure–Response Functions).  $^*\text{PM}_{2.5}$  indicates particles measuring less than  $2.5 \mu\text{m}$  in diameter.



# Para mejorar la salud de nuestra población

---

- Es importante mejorar nuestro sistema sanitario
- Pero no podemos olvidarnos de incidir en los restantes determinantes
- Desde el Departamento de Sanidad y Consumo queremos comenzar a ejercer esa labor desde esta legislatura

# ¿Cómo lo estamos haciendo?

---

- Nuestra estrategia de cronicidad permite la articulación de medidas específicas con otros departamentos de Gobierno Vasco e instancias políticas:
  - Ejercicio físico: colaboración entre Centros de Salud y Ayuntamientos
  - Alimentación: Comedores y máquinas expendedoras en centros escolares
- La Evaluación del Impacto en Salud (EIS) como elemento de introducción de la preocupación por la salud desde todas las políticas:
  - Pilotos en marcha
  - Prueba piloto en políticas de consumo