



■ 4. EL MARCO DE REFERENCIA

El objetivo de este capítulo es presentar una serie de datos estadísticos que faciliten una visión general del entorno socio-económico en el cual se ha desarrollado la Encuesta de Movilidad de la Comunidad Autónoma Vasca.

4.1 Estructura de la Población

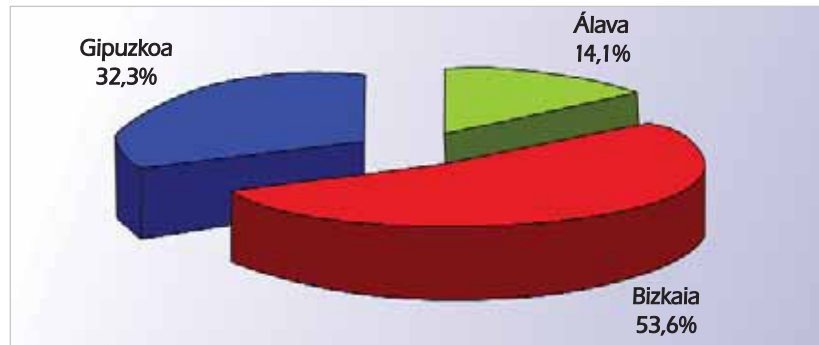
La CAV cuenta a 31 de diciembre de 2005 con casi 2.141.000 habitantes. De ellos, más de la mitad (53,6%) residen en el Territorio Histórico de Bizkaia, mientras que en Gipuzkoa reside el 32,3% y en Álava el restante 14,1%.

Tabla 5

Distribución de la población por ámbitos territoriales según sexo. 31-XII-2005

	Total	%	Varones	Mujeres	Densidad de Población
Valles Alaveses	5.255	0,2%	2.896	2.360	9,0
Llanada Alavesa	241.168	11,3%	119.041	122.127	307,6
Montaña Alavesa	3.198	0,1%	1.764	1.434	6,6
Rioja Alavesa	10.887	0,5%	5.649	5.238	28,3
Cantábrica Alavesa	33.560	1,6%	16.710	16.851	111,5
Estribac. del Gorbea	7.779	0,4%	4.118	3.661	19,3
Álava	301.848	14,1%	150.178	151.670	101,9
Arratia-Nervión	22.179	1,0%	11.226	10.953	55,3
Gran Bilbao	880.386	41,1%	423.426	456.960	2480,0
Duranguesado	93.802	4,4%	46.552	47.250	295,9
Encartaciones	30.585	1,4%	15.240	15.345	67,7
Gernika-Bermeo	45.257	2,1%	22.387	22.870	160,5
Markina-Ondarroa	26.442	1,2%	13.448	12.994	128,4
Plentzia-Mungia	48.828	2,3%	24.124	24.704	230,3
Bizkaia	1.147.480	53,6%	556.405	591.076	517,6
Bajo Bidasoa	75.576	3,5%	37.269	38.307	1064,5
Bajo Deba	53.914	2,5%	26.660	27.253	296,2
Alto Deba	62.213	2,9%	31.285	30.928	181,4
Donostialdea	320.729	15,0%	153.913	166.817	1048,1
Goierri	64.905	3,0%	32.764	32.140	184,9
Tolosaldea	45.608	2,1%	23.071	22.537	131,4
Urola Costa	68.633	3,2%	34.347	34.286	211,2
Gipuzkoa	691.578	32,3%	339.309	352.268	362,3
CAV	2.140.908	100,0%	1.045.893	1.095.015	302,0

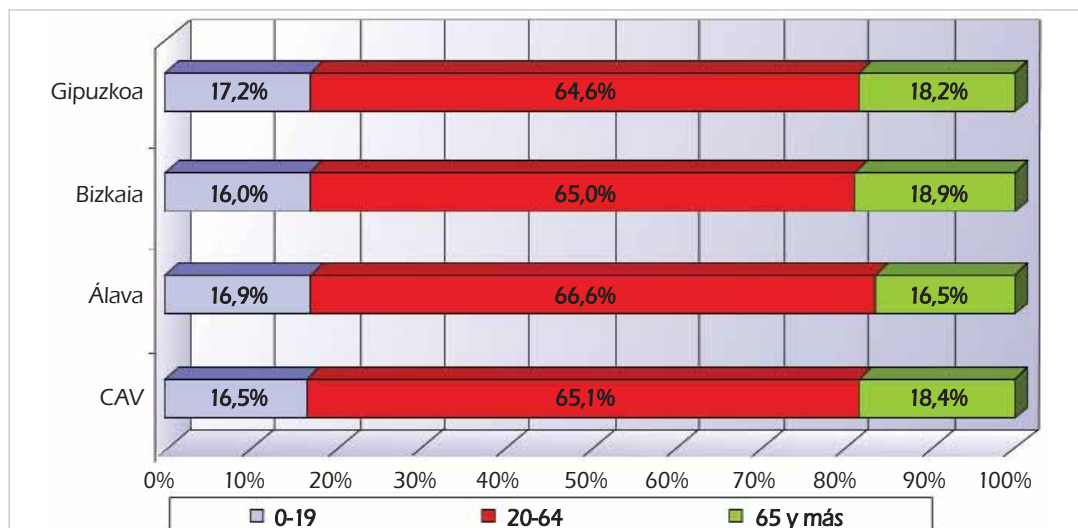
Fuente: Eustat

Gráfico 2**Distribución de la población por TT.HH. 31-XII-2005**

Fuente: Eustat

Por lo que a la distribución por grandes grupos de edad se refiere, en el conjunto de la CAV el 16,5% de la población total tiene entre 0 y 19 años, mientras que las personas de 65 y más años representan el 18,4% de la población total.

Por Territorio Histórico, mientras que Bizkaia muestra una población más envejecida, Álava y Gipuzkoa poseen porcentajes de población entre 0 y 19 años superiores a la media, y porcentajes de población de 65 y más años inferiores a la media autonómica.

Gráfico 3**Distribución de la población por grupos de edad y TT.HH. 31-XII-2005**

Fuente: Eustat

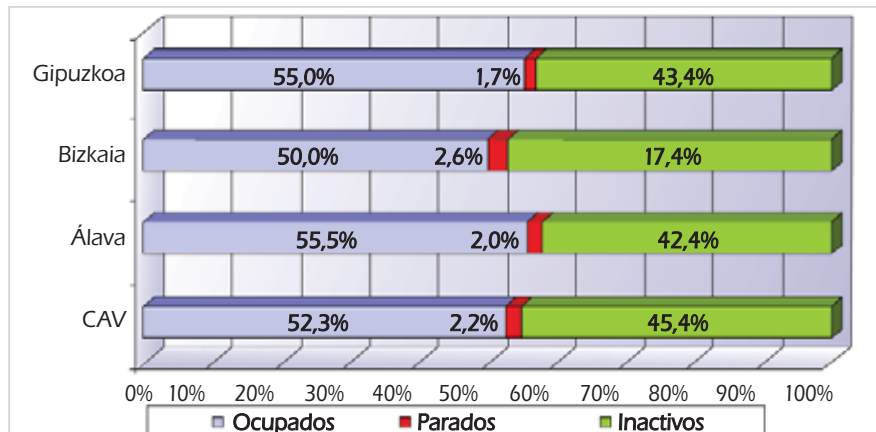
4.2 Población en relación con la actividad

Por lo que respecta a la población en relación con la actividad, la tasa de actividad en la CAV en 2006 se sitúa en torno al 54,6%. Por Territorio Histórico, Álava y Gipuzkoa presentan niveles de ocupación más altos que la media, mientras que en Bizkaia tanto el porcentaje de parados como de inactivos es superior al promedio.

Tabla 6**Población de 16 y más años por su relación con la actividad y Territorio Histórico (miles) 2006**

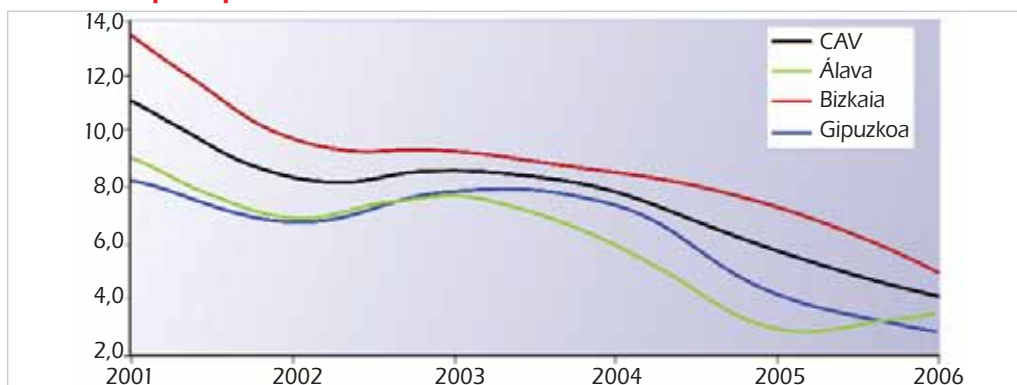
	CAV		Álava		Bizkaia		Gipuzkoa	
	Total	%	Total	%	Total	%	Total	%
Activos	994,7	54,6%	147,7	57,6%	517,6	52,6%	329,4	56,6%
Ocupados	954,2	52,3%	142,4	55,5%	491,9	50,0%	319,8	55,0%
Parados	40,5	2,2%	5,2	2,0%	25,7	2,6%	9,6	1,7%
Inactivos	828,2	45,4%	108,9	42,4%	467,1	47,4%	252,2	43,4%
Población total	1.822,9	100,0%	256,6	100,0%	984,7	100,0%	581,6	100,0%

Fuente: Eustat

Gráfico 4**Distribución de la Población de 16 y más años por su relación con la actividad y Territorio Histórico (%) 2006.**

Fuente: Eustat

Por lo que al paro se refiere, en el periodo 2001-2006 la tasa de paro ha experimentado un descenso paulatino que le sitúa en niveles cercanos al paro estructural.

Gráfico 5**Evolución tasa de paro por TT.HH 2001-2006**

Fuente: Eustat

Por sectores, los servicios son la actividad que mayor porcentaje de población ocupa, seguido de la industria, la cual sigue perdiendo paulatinamente población ocupada.

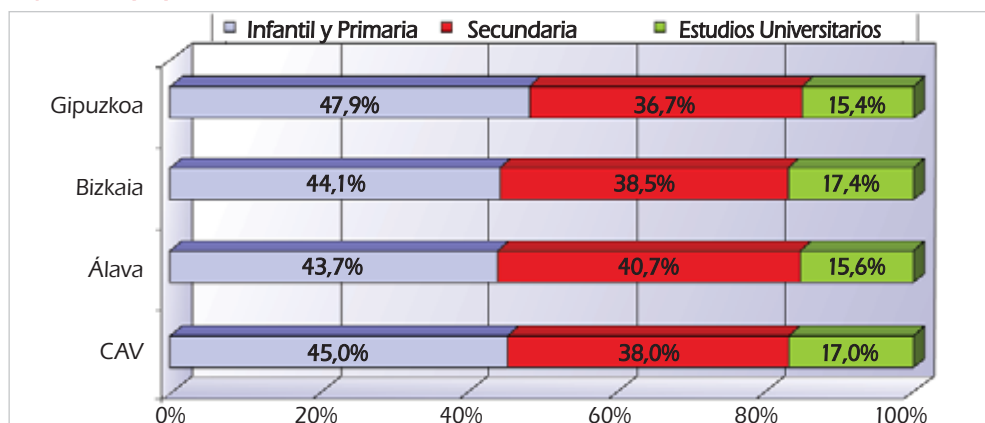
Tabla 7**Población de 16 y más años ocupada por Territorio Histórico y sector económico (miles) 2001-2006**

		2001	2002	2003	2004	2005	2006
CAV	Total	858,9	901,6	914,4	929,2	941,2	954,2
	Agricultura	14,8	16	18,9	16	11,2	12,5
	Industria	260,4	256,1	252,4	250,2	246,6	244,5
	Construcción	75,9	83,2	87,4	86	82,7	80,7
	Servicios	507,8	546,4	555,9	577	600,8	616,4
Álava	Total	131,6	137,4	138,9	138,9	141,1	142,4
	Agricultura	5,1	4,6	6,7	5,3	2,7	3,1
	Industria	47,4	46,3	43,2	42,7	48	45,5
	Construcción	8,2	8,8	11,5	9,5	12,4	11,6
	Servicios	70,8	77,7	77,6	81,4	78	82,3
Bizkaia	Total	438,4	462,5	468	480,9	484,7	491,9
	Agricultura	5	5,9	7,8	6,5	4,9	5,8
	Industria	115,5	112,7	111,1	112,6	106,6	104,3
	Construcción	44	49	49,6	49,9	43,8	45,1
	Servicios	273,9	294,9	299,5	311,9	329,4	336,7
Gipuzkoa	Total	288,9	301,7	307,5	309,4	315,5	319,8
	Agricultura	4,7	5,5	4,4	4,2	3,6	3,6
	Industria	97,5	97,1	98,1	94,9	92	94,7
	Construcción	23,7	25,4	26,3	26,6	26,4	24
	Servicios	163,1	173,8	178,8	183,7	193,5	197,5

Fuente: Eustat

4.3 Educación

Cerca de 405.000 alumnos y alumnas cursan estudios enmarcados en el régimen general. De ellos, el 45% lo hacen en los niveles de infantil y primaria, mientras que un 38% cursa estudios de secundaria y el restante 17% realiza estudios universitarios.

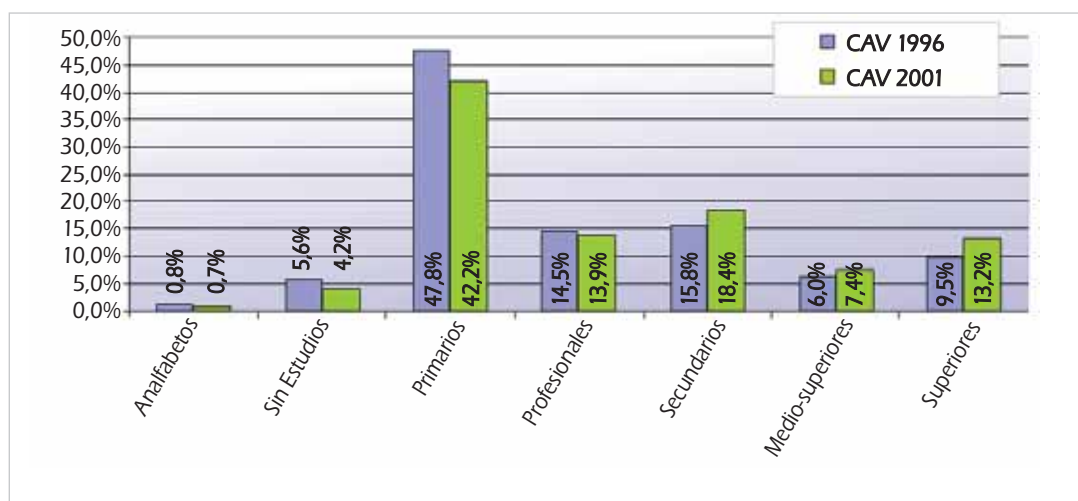
Gráfico 6**Distribución del alumnado de enseñanzas de régimen general por Territorio Histórico y nivel 2005/2006 (%).**

Fuente: Eustat

Estas cifras indican un incremento progresivo de los niveles de instrucción de la población vasca, sobre todo en el ámbito de los estudios superiores.

Gráfico 7

Evolución de la distribución de la población de 10 y más años por Territorio Histórico y nivel de instrucción 1996-2001.



Fuente: Eustat

4.4 Magnitudes Macroeconómicas

El Producto Interior Bruto a precios corrientes de la CAV ha mantenido durante el periodo 2001-2005 una evolución de crecimiento positiva que se sitúa por encima de los 57.500 millones de euros en 2005. Estas cifras suponen un incremento del 17,2% respecto a las del año 2000.

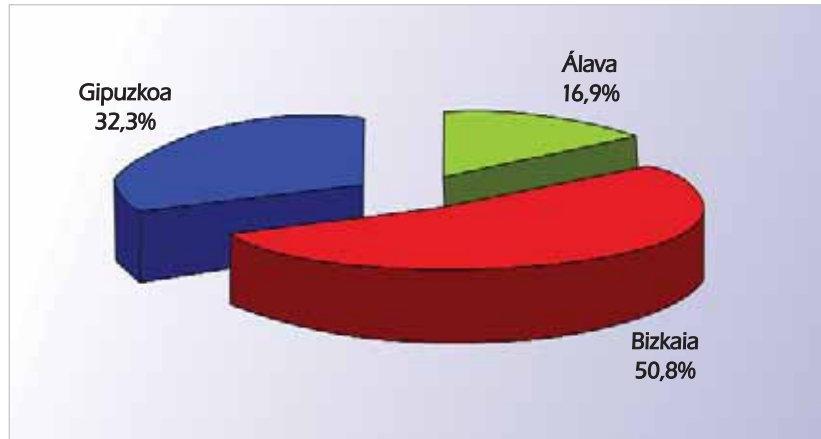
Tabla 8

PIB por año y Territorio Histórico. Precios corrientes (base 2000) (miles €) e índice de volumen encadenado. 2001-2005(a).

	CAV		Álava		Bizkaia		Gipuzkoa	
	miles (€)	Índice	miles (€)	Índice	miles (€)	Índice	miles (€)	Índice
2001	44.249.145	103,2	7.311.088	102,6	22.176.731	102,8	14.761.326	104,0
2002	46.559.413	105,6	7.717.861	105,4	23.399.466	105,4	15.442.086	105,9
2003	49.572.859	108,9	8.153.437	108,1	25.087.215	109,3	16.332.207	108,6
2004	53.631.771	112,8	9.086.024	115,6	27.069.745	112,7	17.476.002	111,5
2005(a)	57.548.541	117,2	9.728.290	120,3	29.225.055	117,6	18.595.196	115,0

Fuente: Eustat
(a)Avance

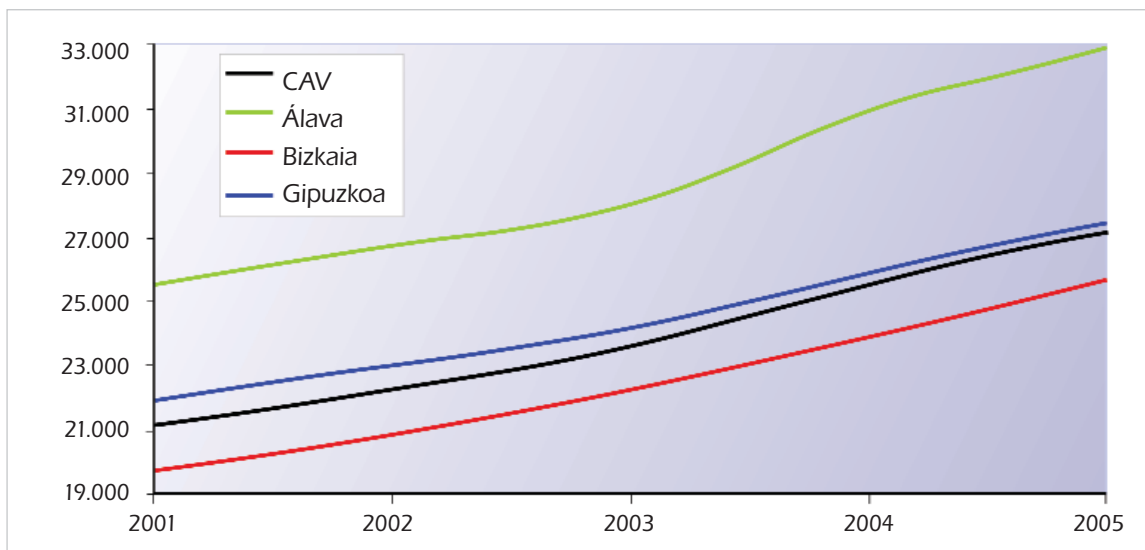
Por Territorio Histórico, Bizkaia acumula más de la mitad del PIB total de la CAV. Concretamente el 50,8% frente al 32,3% de Gipuzkoa y el 16,9% de Álava.

Gráfico 8**Distribución PIB por TT.HH. Precios corrientes (base 2000) % 2005.**

Fuente: Eustat

Si se relacionan estas cifras con los datos de población, se obtiene para 2005 unos ratios de PIB per cápita para el conjunto de la CAV de entorno a los 27.300 euros, cifra que es superada en el Territorio Histórico de Álava y Gipuzkoa.

Así mismo, la evolución del PIB per cápita a lo largo del periodo 2001-2005 muestra un comportamiento muy positivo para el conjunto de la Comunidad Autónoma Vasca, que ha supuesto un incremento del 28,3% en el periodo.

Gráfico 9**PIB per cápita por Territorio Histórico. Precios corrientes (base 2000) 2001-2005.**

Fuente: Eustat

4.5 Transporte

El número de turismos en la CAV se sitúa en 2005 cerca de los 890.000, lo que supone una tasa de motorización de 415 vehículos por cada 1.000 habitantes. Por Territorio Histórico, Bizkaia posee el mayor número de turismos, si bien su tasa de motorización es inferior a la de Álava y Gipuzkoa. Es concretamente Álava el Territorio Histórico en el que se registra un mayor número de turismos por habitante (0,44/hab.)

Tabla 9

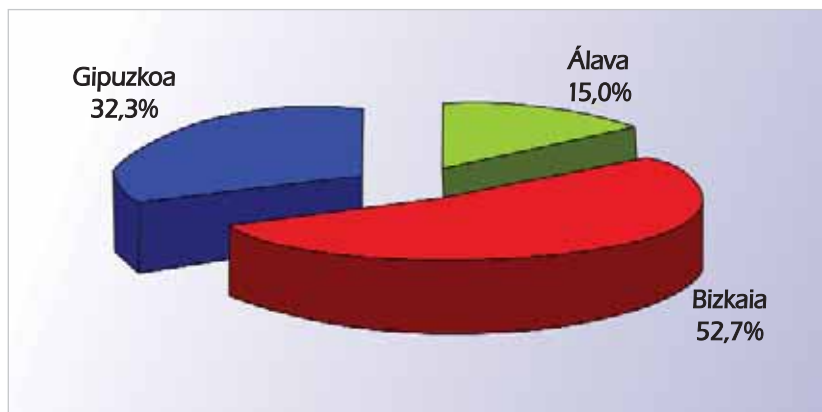
Turismos por ámbitos territoriales y tasa de motorización (x 1.000 hab.) 2005.

	Turismos	Tasa Motorización
Valles Alaveses	2.650	504,28
Llanada Alavesa	105.544	437,64
Montaña Alavesa	1.473	460,60
Rioja Alavesa	4.818	442,55
Estribaciones del Gorbea	3.879	498,65
Cantábrica Alavesa	14.560	433,85
Álava	132.927	440,38
Arratia-Nervión	9.603	432,98
Gran Bilbao	352.788	400,72
Duranguesado	40.280	429,42
Encartaciones	13.307	435,08
Gernika-Bermeo	18.880	417,17
Markina-Ondarroa	10.378	392,48
Plentzia-Mungia	23.729	485,97
Bizkaia	468.991	408,71
Bajo Bidasoa	31.491	416,68
Bajo Deba	23.284	431,87
Alto Deba	28.058	451,00
Donostialdea	129.916	405,06
Goierri	28.110	433,09
Tolosaldea	18.995	416,48
Urola Costa	27.101	394,87
Gipuzkoa	287.191	415,27
CAV	889.109	415,30

Fuente: Eustat

Gráfico 10

Distribución del parque de turismos por ámbitos territoriales 2005



Fuente: Eustat

Por comarcas, Valles Alaveses y Estribaciones del Gorbea son las zonas con mayor número de turismos por habitante. En el lado contrario se situarían comarcas como Markina-Ondarroa y Urola Costa.