



## LOTE 4

# PLIEGO DE BASES TÉCNICAS PARA EL SUMINISTRO E INSTALACIÓN DE UN SISTEMA INALÁMBRICO EN CENTROS EDUCATIVOS PÚBLICOS, ASÍ COMO LA DISTRIBUCIÓN DE EQUIPOS MINIPORTÁTILES EN CENTROS EDUCATIVOS PÚBLICOS Y CONCERTADOS DEL DEPARTAMENTO DE EDUCACIÓN, UNIVERSIDADES E INVESTIGACIÓN

### 1. OBJETO

El objeto del siguiente contrato es el **suministro e instalación de un sistema de comunicaciones inalámbrico en las 555 aulas** de 5º de primaria del curso 2010/2011 de los centros educativos públicos, así como la **distribución de 21.500 equipos miniportátiles** en centros educativos públicos y concertados de primaria, del Departamento de Educación, Universidades e Investigación (en adelante, Departamento) para la conexión de equipos portátiles del alumnado y profesorado a la red de área local del centro.

Para ello, el adjudicatario tendrá que:

- Suministrar e instalar 555 puntos de acceso WiFi y 555 inyectores PoE para los puntos de acceso en los 317 centros públicos.
- Suministrar e instalar en 3 centros públicos un controlador WiFi (con soporte de hasta 4 puntos de acceso), así como la reconfiguración de VLANs en la electrónica de red (de marca 3COM) de dichos centros.
- Realización de la configuración de usuarios en el sistema inalámbrico en 317 centros públicos.
- Distribución de 20.500 equipos portátiles del alumnado y profesorado, tanto a centros públicos como concertados (11.696 equipos en 318 centros públicos y 9.804 equipos en 204 centros concertados).
- Configuración en los centros públicos del acceso a la red de área local de 11.696 equipos portátiles (10.824 del alumnado y 872 del profesorado) a través del sistema de comunicaciones inalámbrico.

El listado de centros, así como la distribución del equipamiento y el número de configuraciones a realizar, se encuentran en el Anexo I.

Se tiene que tener en cuenta que en la actualidad existe en los centros una solución inalámbrica basada en electrónica de la marca H3C (puntos de acceso y controladores WiFi) con la cual tendrá que ser compatible el nuevo equipamiento.

### 2. CARACTERÍSTICAS MÍNIMAS DE LOS EQUIPOS

El sistema inalámbrico a implementar debe disponer de un sistema de autenticación de usuarios y gestión centralizado a nivel de centro. La solución

deberá estar basada en tecnología WiFi y cumplir con el estándar 802.11a/b/g/n. Debe disponer de una solución con inteligencia basada en Controlador de red con el fin de garantizar los siguientes puntos:

- **Seguridad:** Para preservar la confidencialidad de los datos manejados es imprescindible que la red inalámbrica impida el acceso, la modificación y el robo de cualquier tipo de datos que circulen por la red. La solución ofertada debe proporcionar todos los mecanismos necesarios de control de acceso, nivel de encriptación, separación de tráfico, detección de otros puntos de acceso,... necesarios para lograr este objetivo. Estos mecanismos de seguridad, además no deben residir en los puntos de acceso, sino en el controlador WiFi, con el fin de proteger la seguridad de los datos de configuración.
- **Cobertura:** Los puntos de acceso deben proporcionar cobertura a los usuarios a los servicios de datos, al menos, dentro del aula donde este instalado dicho punto. También tienen que proporcionarla a la mayor velocidad posible para obtener un servicio de calidad (mínimo 11Mbps).
- **Alimentación a través de PoE 802.3af:** Es necesario que los puntos de acceso sean telealimentados con el fin de evitar tener que realizar instalación eléctrica en la ubicación de los mismos. Para ellos se usará 802.3af.
- **Gestión centralizada:** Debe proporcionarse una herramienta de gestión que permita la configuración, despliegue y mantenimiento de la red inalámbrica, especialmente conforme evolucionen las necesidades y vaya cambiando el entorno al cual sirve la misma. Esta herramienta de gestión debe estar integrada en el controlador WiFi.

El sistema WiFi estará conectado a la electrónica de red (de marca 3COM) disponible en la red de área local de los centros. Estará compuesto por los siguientes elementos:

#### PUNTO DE ACCESO

- Soporte simultáneo de norma 802.11a/b/g/n.
- Puerto ethernet 10/100
- Alimentación mediante PoE (Power over Ethernet), según el estándar 802.3af.
- Soporte de AES, WPA, WPA2, TKIP y 802.11i
- La interoperabilidad de los dispositivos basados en 802.11b/g deberá estar certificada por el consorcio Wireless Fidelity Alliance (WiFi Alliance), con el distintivo WiFi (Wireless Fidelity).
- Para el estándar 802.11a, los dispositivos presentarán el distintivo WiFi5, según WiFi Alliance.
- Capacidad de implementar un mínimo de 6 SSIDs.

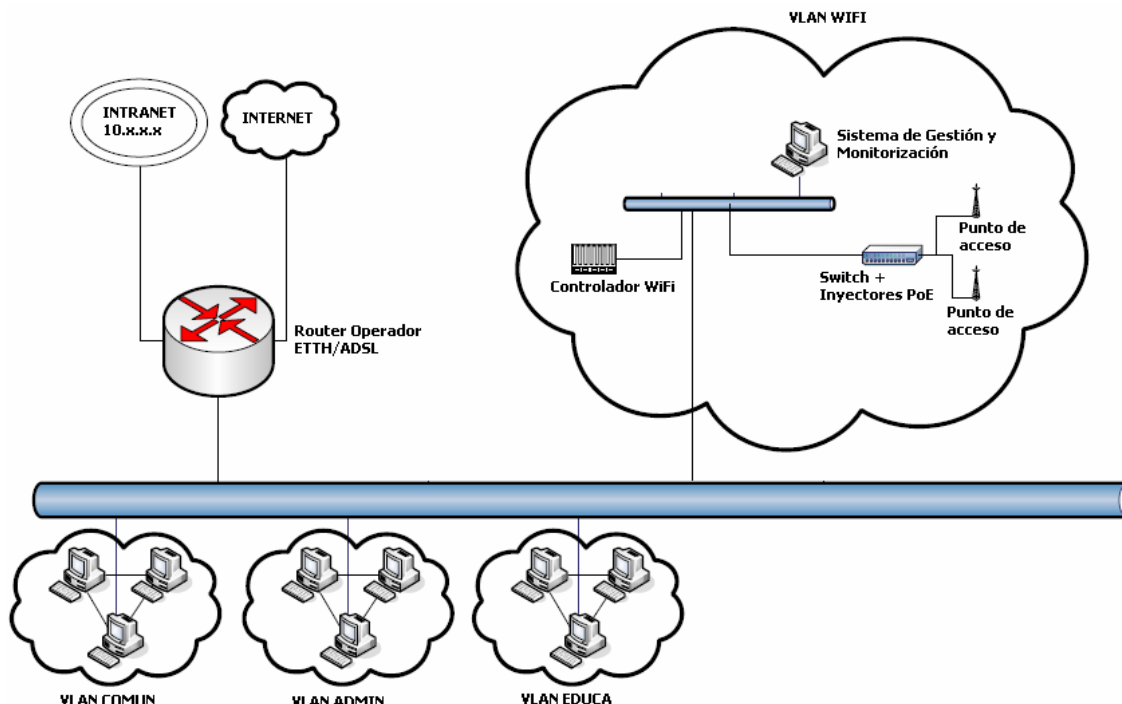
#### INYECTOR PoE

- Necesarios ya que los puertos de la electrónica de red de los centros no disponen de PoE.
- Puerto de salida de alimentación: 1 conector RJ-45.
- Voltaje de entrada: 100-240 Vca, 50-60 Hz, 0.95 A.
- Voltaje de Salida: 48 Vcc, 0.35A
- Detección de señal: compatible IEEE 802.3af

## CONTROLADOR WIRELESS

- Debe permitir la definición de VLANs, asignación de usuarios a VLANs de la red del centro, control de seguridad y autenticación de los usuarios.
- Capacidad de gestión de 4 puntos de acceso WiFi.
- Soporte de protocolos de encapsulado que permitan:
  - Controlar el tráfico de los usuarios a través de la red ya existente con seguridad
  - La instalación en la red ya existente de forma transparente y sencilla
- Soporte de múltiples VLANs 802.1q (al menos 4 SSID/VLAN) y protocolo STP (Spanning Tree Protocol).
- Gestionable vía CLI (Command Line Interface), Telnet y HTTP.
- Es necesario que el sistema disponga de una gestión del espacio de radiofrecuencia con las siguientes características:
  - Niveles de potencia ajustables. Múltiples niveles de potencia disponibles
  - Detección de interferencias de otros puntos de acceso propios en el mismo canal
  - Detección de presencia de puntos de acceso "rogue" en el mismo o en otros canales
  - Gestión automática dinámica de canales y potencias
  - Detección de ataques de Denegación de Servicio y de otras amenazas de seguridad
  - Disponibilidad de alertas asociadas
- Autenticación, encriptación y seguridad:
  - El sistema deberá soportar asociaciones en abierto, por MAC, usuario y Portal Web.
    - Soporte de WEP, WPA, WPA2, AES.
    - Autenticación por 802.1x soportando protocolos EAP: EAP-TLS, EAP-TTLS, PEAP, PEAP-TLS, EAP-MD5.
  - Listas de usuarios locales al sistema.
  - Existencia de "listas negras" de direcciones MAC y de usuarios globales al sistema.
  - Aislamiento de cliente WiFi, de forma que todos los dispositivos conectados al sistema son "invisibles" entre sí (a nivel 2) y nada más pueden comunicarse con su gateway IP.
  - Detección de puntos de acceso "rogue" y medidas de contención. Listas negras de puntos de acceso.
  - Capacidad de listas de acceso por direcciones IP y puertos TCP/UDP.

### 3. ESQUEMA



### 4. INSTALACIÓN Y CONFIGURACIÓN DEL SISTEMA INALÁMBRICO

La instalación de los puntos de acceso WiFi se realizará en las aulas de 5º de primaria de los centros del Anexo I. Cada punto de red se ubicará en el techo del aula, encima de la toma de datos existente en la misma. El punto de acceso se conectará a uno de los puntos de red existente mediante un latiguillo (a proporcionar por el adjudicatario) y a través de la canaleta existente. En caso de no existir dicha canaleta, el adjudicatario deberá colocar una canaleta de 10x16. La longitud media a cubrir desde el punto de red hasta el punto de acceso es de 3 metros.

Tanto los inyectores PoE como el controlador WiFi (en el caso que sea necesario) se instalarán en el rack existente en el centro. El adjudicatario deberá proporcionar todos los latiguillos de red necesarios para la conexión de los elementos.

La configuración se realizará según los estándares proporcionados por el Departamento en el momento de la adjudicación. Deberá incluir la primera configuración de todos los usuarios de la red (profesorado y alumnado de 5º de primaria). La red deberá quedar totalmente configurada y probada, de acuerdo al plan de pruebas que el licitante incluirá en su oferta y que será validado por el Departamento.

#### **Sistema inalámbrico (en todos los centros públicos)**

Algunas de las tareas a realizar en la configuración del sistema inalámbrico son las siguientes:

- Cada punto de acceso funcionará con la norma 802.11n.

- Se crearán dos SSID, una para el profesorado y otra para el alumnado.
- ...

### **VLANS (solo en 3 centros públicos)**

Algunas de las tareas a realizar en la configuración de las VLANs son las siguientes:

- Generar una nueva VLAN en la electrónica de red del centro.
- Creación/modificación de reglas entre VLANs.
- Configuración de puertos donde se encuentran conectados los puntos de acceso para poder funcionar tanto con la nueva VLAN, como con las existentes en el centro.
- ...

### **Equipos portátiles (en todos los centros públicos)**

Algunas de las tareas a realizar en la configuración de los equipos portátiles son las siguientes:

- Configuración del equipo portátil para acceder a través del sistema inalámbrico.
- Introducción del equipo dentro del dominio de red del centro.
- Configuración de usuarios de dominio para el alumnado.
- ...

### **Servidor (solo en 3 centros)**

Algunas de las tareas a realizar en la configuración del servidor de dominio son las siguientes:

- Reconfiguración de DHCP en el servidor de dominio.
- Creación de un directorio de datos para cada uno de los usuarios de la red WiFi.
- ...

## **5. DISTRIBUCIÓN DE EQUIPOS PORTÁTILES**

El adjudicatario deberá realizar la distribución de los equipos miniportátiles a todos los centros que aparecen en el Anexo I. Para ello, previamente deberá proporcionar almacén donde recepcionar los equipos miniportátiles, firmando el adjudicatario el correspondiente albarán de recepción.

Una vez recepcionados los equipos por parte del adjudicatario, éste los tendrá almacenados hasta el momento de su distribución y/o instalación, haciéndose responsable de los mismos.

El adjudicatario podrá proponer un almacén centralizado o hasta tres almacenes distribuidos.

En los centros públicos, la empresa adjudicataria entregará los equipos y los configurará dentro de la red inalámbrica del centro el mismo día que realice la instalación del sistema inalámbrico. Esto deberá realizarlo aula por aula. En los centros privados entregará los equipos una vez que se haya realizado el despliegue en los centros públicos. En todos los casos, deberá comprobar que el equipo

funciona. Si algún equipo fallase, deberá sustituirlo por otro y dar parte a la empresa adjudicataria de los equipos portátiles para su reparación.

Tras esto, el responsable del centro deberá firmar y sellar un albarán de entrega e instalación, haciendo constar su nombre y apellidos, DNI y fecha de entrega. En el albarán deberá constar al menos por cada elemento, el número que se ha entregado.

## **6. FORMACIÓN**

El adjudicatario explicará al profesorado de 5º de primaria y a los/las responsables de informática del centro el funcionamiento, partes y características del sistema inalámbrico, solución de problemas, gestión de usuarios,... una vez que haya realizado la instalación del sistema inalámbrico.

Así mismo, entregará guías y manuales de funcionamiento de todo el sistema, tanto en castellano como en euskera.

## **7. NORMATIVA**

Se deberán cumplir las especificaciones a continuación relacionadas en materia de utilización del espectro, debiendo cumplir las normativas de potencia y especificaciones según la normativa vigente establecida por la Secretaría General de Comunicaciones del Ministerio de Industria, Turismo y Comercio.

Las bandas de frecuencias para la red inalámbrica, siguiendo los estándares 802.11 a/b/g/n, son reguladas por:

- IEEE (Institute of Electrical and Electronics Engineers), a nivel mundial.
- ITU WRC (World Radiocommunications Conference), a nivel mundial.
- Wireless Fidelity Alliance (WI-FI Alliance), a nivel mundial.
- CEPT ERC (European Radiocommunications Committee), a nivel europeo.
- European Telecommunications Standard Institute, a nivel europeo.
- CNAF (Cuadro Nacional de Atribución de Frecuencias, del Ministerio de Ciencia y Tecnología), en España:
  - Banda 2.4 GHz:
    - Uso común.
    - La banda va desde 2400 MHz a 2483,5 MHz.
    - Se diferencia la utilización de la banda para aplicaciones de interior de edificios y para interior y exterior. La potencia total será inferior a 100 mW (PIRE).
    - Los equipos se ajustarán a las especificaciones ETSI ETS 300 328, ETS 300 440 o bien al estándar específico, si es el caso y en base a lo anterior deberá realizarse la correspondiente evaluación de la conformidad.
  - Banda 5 GHz (5150-5350 MHz):
    - Uso común.
    - Utilización sólo en interiores.
    - En la sub-banda 5250-5350, la densidad espectral de PIRE media no ha de exceder de 0,04 mW /4 kHz medida en cualquier ancho de banda de 4 kHz.
  - Banda 5 GHz (5470-5725 MHz):
    - Uso común.
    - Utilización para interiores y exteriores, con PIRE 1W.

- En esta banda, la densidad espectral de PIRE media no ha de exceder de 0,04 mW/4 kHz medida en cualquier ancho de banda de 4 kHz.
- Deberán disponer de TPC y DFS (según UIT –R M.1652).

Banda	Potencia PIRE (*)		
	5150 – 5250 MHz	30 mW (sin TPC)	120 m (con TPC)
5250 – 5350 MHz	60 mW con DFS, sin TPC		200 mW (TPC/DFS)
5470-5725 MHz Interior & Exterior	Inferior o igual a 1 W, con TPC y DFS		
(*) PIRE promediada sobre una ráfaga de transmisión ajustada a la máxima potencia TPC: Control de potencia transmitida DFS: Selección dinámica de frecuencia (según Rec. UIT-R M.1652)			

### 6.1. Especificaciones radio de los estándares de red inalámbrica

#### **IEEE 802.11a**

Banda de frecuencia	5.15 GHz a 5.85 GHz
Canales de operación	De acuerdo con el dominio regulador especificado por el administrador del sistema
Modulación	Multiplexación por división ortogonal en frecuencia (OFDM)
Potencia de transmisión	De acuerdo con el dominio regulador especificado por el administrador del sistema
Flujos de información asociados	54 Mbps, 48 Mbps, 36 Mbps, 24 Mbps, 18 Mbps, 12 Mbps, 9 Mbps y 6 Mbps con retraso automático

#### **IEEE 802.11b**

Banda de frecuencia	2.4 GHz a 2.484 GHz
Canales de operación	De acuerdo con el dominio regulador especificado por el administrador del sistema
Modulación	Direct-sequence spread-spectrum (DSSS)
Potencia de transmisión	De acuerdo con el dominio regulador especificado por el administrador del sistema
Flujos de información asociados	11 Mbps, 5.5 Mbps, 2 Mbps y 1 Mbps con retraso automático

#### **IEEE 802.11g**

Banda de frecuencia	2.4 GHz a 2.484 GHz
Canales de operación	De acuerdo con el dominio regulador especificado por el administrador del sistema
Modulación	Multiplexación por división ortogonal en frecuencia (OFDM)

Potencia de transmisión	De acuerdo con el dominio regulador especificado por el administrador del sistema
Flujos de información asociados	54 Mbps, 48 Mbps, 36 Mbps, 24 Mbps, 18 Mbps, 12 Mbps, 9 Mbps y 6 Mbps con retraso automático

### **IEEE 802.11n**

Banda de frecuencia	2.4 GHz a 2.484 GHz
Canales de operación	De acuerdo con el dominio regulador especificado por el administrador del sistema
Modulación	Direct-sequence spread-spectrum (DSSS) Multiplexación por división ortogonal en frecuencia (OFDM)
Potencia de transmisión	De acuerdo con el dominio regulador especificado por el administrador del sistema
Flujos de información asociados	300 Mbps, 270 Mbps, 240 Mbps, 210 Mbps, 180 Mbps, 150 Mbps, 120 Mbps, 90 Mbps, 60 Mbps y 30 Mbps

## **8. INVENTARIO**

Los puntos de acceso y controladores WiFi que se suministren e instalen llevarán una etiqueta, suministrada por el Departamento, para su identificación. Los equipos portátiles serán suministrados por el adjudicatario de los mismos, con una etiqueta serigrafiada en la carcasa del equipo (etiqueta del tipo SKxxxxxx, donde xxxxxx es un número correlativo).

El adjudicatario proporcionará al Departamento un inventario detallado e individualizado de todos los equipos entregados y/o instalados en el plazo máximo de **una semana** una vez finalizado el suministro. Los datos requeridos serán notificados por el Departamento.

## **9. GARANTÍA DEL SISTEMA INALÁMBRICO**

Los equipos suministrados tendrán una garantía mínima de **tres años**. Esta garantía se prestará **"in situ"**.

El adjudicatario deberá realizar la reparación/sustitución de los equipos averiados en un plazo máximo de **cinco días laborales** desde que se le comunicó la incidencia.

Serán por cuenta del adjudicatario todos los costes derivados de la aplicación de la garantía como pueden ser la mano de obra, traslados de personal y envío de materiales.

## **10. REQUERIMIENTOS TÉCNICOS DE CALIDAD, MEDIO AMBIENTE, Y COMPATIBILIDAD ELECTROMAGNÉTICA, SEGURIDAD Y SALUD**

Los equipos objeto del suministro deberán cumplir la normativa vigente en la Unión Europea y en España en materia de medio ambiente, compatibilidades electromagnética, reducción de radiación emitida, ergonomía y seguridad.

### **Calidad**



Es imprescindible que tanto la empresa fabricante de los productos como el licitador dispongan de certificación la norma ISO 9001:2000 expedida por una entidad de certificación acreditada.

Adicionalmente, la empresa licitadora, en calidad de distribuidor, podrá aportar documentación relativa al cumplimiento de normativas ISO, UNE u otras aceptadas por la Unión Europea.

### **Medio ambiente**

Los equipos ofertados deberán incorporar medidas de ahorro de energía y cumplir los siguientes requisitos:

- Directiva 203/108/CE sobre residuos eléctricos y electrónicos
- Directiva 2002/95/CE sobre restricciones en la utilización de determinadas sustancias peligrosas en aparatos eléctricos y electrónicos.
- Adhesión a un sistema integrado de gestión de residuos de acuerdo con la Ley 11/97 de 24 de abril, de envases y residuos de envases.
- Certificado de gestión medioambiental ISO 14001 por parte del fabricante

### **Compatibilidad electromagnética**

El fabricante de los equipos deberá contar con los certificados de compatibilidad electromagnética y seguridad eléctrica que acrediten el uso del marcado CE en los equipos. En materia de radiaciones electromagnéticas emitidas será imprescindible el cumplimiento de las normas MPR II/SWEDAC de baja radiación.



## ANEXO I

CODCEN	CENTRO	MUNICIPIO	RED	A	B	C	D	E	F	
1	010160	CPEIPS ARESKETA IKASTOLA HLBHIP	AMURRIO	PR	32	0	0	0	0	0
2	010170	CPEIP BASTIDA IKASTOLA HLBHIP	LABASTIDA/BASTIDA	PR	13	0	0	0	0	0
3	010173	CPEIPS ASSA IKASTOLA HLBHIP	LAPUEBLA DE LABARCA	PR	19	0	0	0	0	0
4	010174	CPEIPS LAUDIO IKASTOLA HLBHIP	LAUDIO/LLODIO	PR	55	0	0	0	0	0
5	010178	CPEIPS SAN BIZENTE IKASTOLA HLBHIP	OYON-OION	PR	32	0	0	0	0	0
6	010188	CPEIPS PADRE RAIMUNDO OLABIDE HLBHIP	VITORIA-GASTEIZ	PR	106	0	0	0	0	0
7	010195	CPEIPS VIRGEN NIÑA HLBHIP	AMURRIO	PR	21	0	0	0	0	0
8	010199	CPEIPS LA MILAGROSA HLBHIP	LAUDIO/LLODIO	PR	35	0	0	0	0	0
9	010202	CPEIPS LAUTADA IKASTOLA HLBHIP	SALVATIERRA/AGURAIN	PR	22	0	0	0	0	0
10	010216	CPEIPS CALASANZ HLBHIP	VITORIA-GASTEIZ	PR	51	0	0	0	0	0
11	010218	CPEIPS HOGAR SAN JOSE HLBHIP	VITORIA-GASTEIZ	PR	32	0	0	0	0	0
12	010219	CPEIPS INMACULADA CONCEPCION HLBHIP	VITORIA-GASTEIZ	PR	28	0	0	0	0	0
13	010221	CPEIPS URKIDE HLBHIP	VITORIA-GASTEIZ	PR	78	0	0	0	0	0
14	010222	CPEIPS NAZARETH HLBHIP	VITORIA-GASTEIZ	PR	25	0	0	0	0	0
15	010223	CPEIPS NIÑO JESUS HLBHIP	VITORIA-GASTEIZ	PR	52	0	0	0	0	0
16	010224	CPEIPS NTRA. SRA. DE LAS MERCEDES HLBHIP	VITORIA-GASTEIZ	PR	44	0	0	0	0	0
17	010228	CPEIPS PRESENTACION DE MARIA HLBHIP	VITORIA-GASTEIZ	PR	54	0	0	0	0	0
18	010229	CPEIPS SAGRADO CORAZON-CARMELITAS HLBHIP	VITORIA-GASTEIZ	PR	80	0	0	0	0	0
19	010233	CPEIPS SAN VIATOR HLBHIP	VITORIA-GASTEIZ	PR	80	0	0	0	0	0
20	010234	CPEIPS STA. MARIA HLBHIP	VITORIA-GASTEIZ	PR	106	0	0	0	0	0
21	010235	CPEIPS SAGRADO CORAZON HLBHIP	VITORIA-GASTEIZ	PR	83	0	0	0	0	0
22	010237	CPEIPS VERA CRUZ HLBHIP	VITORIA-GASTEIZ	PR	54	0	0	0	0	0
23	010239	CPEIPS VIRGEN NIÑA HLBHIP	VITORIA-GASTEIZ	PR	31	0	0	0	0	0
24	010244	CPEIPS CALASANCIO HLBHIP	VITORIA-GASTEIZ	PR	28	0	0	0	0	0
25	010251	CPEIPS PEDAGOGICA SAN PRUDENCIO S.C.L. HLBHIP	VITORIA-GASTEIZ	PR	54	0	0	0	0	0
26	010311	CPEIPS ARMENTIA IKASTOLA HLBHIP	VITORIA-GASTEIZ	PR	53	0	0	0	0	0
27	010540	CPEIP GEROA ESKOLA-ESCUELA LIBRE HLBHIP	VITORIA-GASTEIZ	PR	3	0	0	0	0	0
28	012309	CPEIPS AITA LARRAMENDI IKASTOLA HLBHIP	ANDOAIN	PR	45	0	0	0	0	0
29	012310	CPEIPS ANOETA IKASTOLA HLBHIP	ANOETA	PR	18	0	0	0	0	0
30	012328	CPEIPS ELGOIBAR IKASTOLA HLBHIP	ELGOIBAR	PR	50	0	0	0	0	0
31	012331	CPEIPS ALMEN IKASTOLA HLBHIP	ESKORIATZA	PR	61	0	0	0	0	0
32	012336	CPEIPS UZTURPE IKASTOLA HLBHIP	IBARRA	PR	20	0	0	0	0	0
33	012339	CPEIP IRURA IKASTOLA HLBHIP	IRURA	PR	10	0	0	0	0	0
34	012341	CPEIPS SAN BENITO IKASTOLA HLBHIP	LAZKAO	PR	53	0	0	0	0	0
35	012342	CPEIPS HAZTEGI IKASTOLA HLBHIP	LEGAZPI	PR	41	0	0	0	0	0
36	012345	CPEIPS SAN FRANTZISKO XABIER HLBHIP	ARRASATE/MONDAGON	PR	61	0	0	0	0	0
37	012346	CPEIPS GAZTELUPE-ARIMAZUBI IKASTOLA HLBHIP	ARRASATE/MONDAGON	PR	47	0	0	0	0	0
38	012349	CPEIPS TXANTXIKU IKASTOLA HLBHIP	OÑATI	PR	51	0	0	0	0	0
39	012350	CPEIPS ORIO IKASTOLA HLBHIP	ORIO	PR	40	0	0	0	0	0
40	012352	CPEIPS HAURTZARO IKASTOLA HLBHIP	OIARTZUN	PR	54	0	0	0	0	0
41	012353	CPEIPS PASAIA LIZEOA HLBHIP	PASAIA	PR	71	0	0	0	0	0
42	012357	CPEIPS ORERETA HLBHIP	ERRETERIA	PR	96	0	0	0	0	0
43	012361	CPEIPS AXULAR LIZEOA HLBHIP	DONOSTIA-SAN SEBASTIAN	PR	54	0	0	0	0	0
44	012363	CPEIPS EKINTZA HLBHIP	DONOSTIA-SAN SEBASTIAN	PR	59	0	0	0	0	0
45	012364	CPEIPS HERRI-AMETSA IKASTOLA HLBHIP	DONOSTIA-SAN SEBASTIAN	PR	33	0	0	0	0	0
46	012369	CPEIPS MARIAREN BIHOTZA IKASTOLA HLBHIP	DONOSTIA-SAN SEBASTIAN	PR	26	0	0	0	0	0



47	012370	CPEIPS STO. TOMAS LIZEOA HLBHIP	DONOSTIA-SAN SEBASTIAN	PR	106	0	0	0	0	0
48	012372	CPEIPS ZURRIOLA IKASTOLA HLBHIP	DONOSTIA-SAN SEBASTIAN	PR	69	0	0	0	0	0
49	012375	CPEIPS USABALGO LASKORAIN IKASTOLA HLBHIP	TOLOSA	PR	84	0	0	0	0	0
50	012378	CPEIPS UDARREGI HLBHIP	USURBIL	PR	50	0	0	0	0	0
51	012379	CPEIPS ARANZADI IKASTOLA HLBHIP	BERGARA	PR	42	0	0	0	0	0
52	012380	CPEIPS MARIAREN LAGUNDIA IKASTOLA HLBHIP	BERGARA	PR	46	0	0	0	0	0
53	012381	CPEIPS JESUSEN BIHOTZA IKASTOLA HLBHIP	VILLABONA	PR	54	0	0	0	0	0
54	012382	CPEIPS JAKINTZA IKASTOLA HLBHIP	ORDIZIA	PR	51	0	0	0	0	0
55	012384	CPEIPS URRETXU-ZUMARRAGA IKASTOLA HLBHIP	URRETXU	PR	68	0	0	0	0	0
56	012386	CPEIPS SALBATORE MITXELENA HLBHIP	ZARAUTZ	PR	82	0	0	0	0	0
57	012399	CPEIPS SAN JOSE DE FLOREAGA HLBHIP	AZKOITIA	PR	41	0	0	0	0	0
58	012404	CPEIPS IRAURGI HLBHIP	AZPEITIA	PR	62	0	0	0	0	0
59	012411	CPEIPS LA SALLE-SAN JOSE HLBHIP	BEASAIN	PR	50	0	0	0	0	0
60	012418	CPEIP LA SALLE-ISASI HLBHIP	EIBAR	PR	52	0	0	0	0	0
61	012419	CPEIPS STA. MARIA DE LA PROVIDENCIA HLBHIP	EIBAR	PR	27	0	0	0	0	0
62	012428	CPEIPS AMA GUADALUPEKOA HLBHIP	HONDARRIBIA	PR	52	0	0	0	0	0
63	012430	CPEIPS SAN JOSE HLBHIP	HONDARRIBIA	PR	28	0	0	0	0	0
64	012432	CPEIPS LA INMACULADA HLBHIP	HERNANI	PR	13	0	0	0	0	0
65	012438	CPEIPS EL PILAR-CIA. DE MARIA HLBHIP	IRUN	PR	53	0	0	0	0	0
66	012439	CPEIPS ERAIN LBHIP	IRUN	PR	32	0	0	0	0	0
67	012444	CPEIPS SAN VICENTE DE PAUL HLBHIP	IRUN	PR	53	0	0	0	0	0
68	012458	CPEIP SAN MIGUEL ARCANGEL HLBHIP	MUTRIKU	PR	14	0	0	0	0	0
69	012471	CPEIPS SAN JOSE HLBHIP	ERRETERIA	PR	25	0	0	0	0	0
70	012473	CPEIPS SAGRADO CORAZON HLBHIP	ERRETERIA	PR	50	0	0	0	0	0
71	012503	CPEIPS BELEN HLBHIP	DONOSTIA-SAN SEBASTIAN	PR	27	0	0	0	0	0
72	012504	CPEIPS MARY WARD HLBHIP	DONOSTIA-SAN SEBASTIAN	PR	50	0	0	0	0	0
73	012505	CPEIPS CATOLICO STA. MARIA HLBHIP	DONOSTIA-SAN SEBASTIAN	PR	85	0	0	0	0	0
74	012506	CPEIPS COMPAÑIA DE MARIA HLBHIP	DONOSTIA-SAN SEBASTIAN	PR	20	0	0	0	0	0
75	012507	CPEIPS ESKIBEL HLBHIP	DONOSTIA-SAN SEBASTIAN	PR	30	0	0	0	0	0
76	012512	CPEIPS LA ANUNCIATA HLBHIP	DONOSTIA-SAN SEBASTIAN	PR	21	0	0	0	0	0
77	012513	CPEIPS LA ASUNCION HLBHIP	DONOSTIA-SAN SEBASTIAN	PR	46	0	0	0	0	0
78	012514	CPEIPS LA SALLE HLBHIP	DONOSTIA-SAN SEBASTIAN	PR	58	0	0	0	0	0
79	012516	CPEIPS MARIA AUXILIADORA HLBHIP	DONOSTIA-SAN SEBASTIAN	PR	29	0	0	0	0	0
80	012518	CPEIPS MANUEL DE LARRAMENDI HLBHIP	DONOSTIA-SAN SEBASTIAN	PR	28	0	0	0	0	0
81	012519	CPEIPS MARIA REINA HLBHIP	DONOSTIA-SAN SEBASTIAN	PR	19	0	0	0	0	0
82	012523	CPEIPS NIÑO JESUS DE PRAGA HLBHIP	DONOSTIA-SAN SEBASTIAN	PR	25	0	0	0	0	0
83	012525	CPEIPS NTRA. SRA. DE ARANZAZU HLBHIP	DONOSTIA-SAN SEBASTIAN	PR	50	0	0	0	0	0
84	012532	CPEIPS PRESENTACION DE MARIA HLBHIP	DONOSTIA-SAN SEBASTIAN	PR	16	0	0	0	0	0
85	012536	CPEIPS DEUTSCHE SCHULE SAN ALBERTO MAGNO HLBHIP	DONOSTIA-SAN SEBASTIAN	PR	37	0	0	0	0	0
86	012537	CPEIPS SAN IGNACIO DE LOYOLA HLBHIP	DONOSTIA-SAN SEBASTIAN	PR	108	0	0	0	0	0
87	012540	CPEIP SAN JOSE (ESCUELA ASILO) HLBHIP	DONOSTIA-SAN SEBASTIAN	PR	20	0	0	0	0	0
88	012542	CPEIPS SAN LUIS-LA SALLE HLBHIP	DONOSTIA-SAN SEBASTIAN	PR	23	0	0	0	0	0
89	012545	CPEIPS SAN PATRICIO HLBHIP	DONOSTIA-SAN SEBASTIAN	PR	56	0	0	0	0	0
90	012547	CPEIPS STA. TERESA HLBHIP	DONOSTIA-SAN SEBASTIAN	PR	30	0	0	0	0	0
91	012549	CPEIPS SAGRADO CORAZON HLBHIP	DONOSTIA-SAN SEBASTIAN	PR	55	0	0	0	0	0
92	012550	CPEIPS INGLES HLBHIP	DONOSTIA-SAN SEBASTIAN	PR	20	0	0	0	0	0
93	012568	CPEIP HIRUKIDE JESUITINAK HLBHIP	TOLOSA	PR	88	0	0	0	0	0



94	012571	CPEIP PRESENTACION DE MARIA HLBHIP	URNIETA	PR	26	0	0	0	0	0
95	012585	CPEIPS ANTONIANO IKASTETXEA HLBHIP	ZARAUZ	PR	40	0	0	0	0	0
96	012586	CPEIPS LA SALLE-SAN JOSE HLBHIP	ZARAUZ	PR	39	0	0	0	0	0
97	012592	CPEIPS LA SALLE-LEGAZPI HLBHIP	ZUMARRAGA	PR	52	0	0	0	0	0
98	012594	CPEIPS MARIA ETA JOSE HLBHIP	ZUMAIA	PR	50	0	0	0	0	0
99	012742	CPEIPS IRUNGO LA SALLE HLBHIP	IRUN	PR	52	0	0	0	0	0
100	012746	CPEIPS LA SALLE-BERROZPE HLBHIP	ANDOAIN	PR	56	0	0	0	0	0
101	012978	CPEIPS AZPEITIKO IKASTOLA-IKASBERRI KOOP. HLBHIP	AZPEITIA	PR	27	0	0	0	0	0
102	012991	CPEIPS ELKAR HEZI HLBHIP	OÑATI	PR	38	0	0	0	0	0
103	012996	CPEIP BEASAIN IKASTOLA HLBHIP	BEASAIN	PR	2	0	0	0	0	0
104	014493	CPEIPS ANDRA MARI IKASTOLA HLBHIP	AMOREBIETA-ETXANO	PR	22	0	0	0	0	0
105	014494	CPEIPS LAUXETA IKASTOLA HLBHIP	AMOREBIETA-ETXANO	PR	80	0	0	0	0	0
106	014495	CPEIPS ABUSU IKASTOLA HLBHIP	BILBAO	PR	47	0	0	0	0	0
107	014502	CPEIPS ELEIZALDE IKASTOLA HLBHIP	BERMEO	PR	35	0	0	0	0	0
108	014505	CPEIPS ARTXANDAPE IKASTOLA HLBHIP	BILBAO	PR	52	0	0	0	0	0
109	014507	CPEIPS BEGOÑAZPI IKASTOLA HLBHIP	BILBAO	PR	104	0	0	0	0	0
110	014512	CPEIPS KIRIKIÑO IKASTOLA HLBHIP	BILBAO	PR	80	0	0	0	0	0
111	014516	CPEIPS URRETXINDORRA IKASTOLA HLBHIP	BILBAO	PR	52	0	0	0	0	0
112	014518	CPEIPS KURUTZIAGA IKASTOLA HLBHIP	DURANGO	PR	68	0	0	0	0	0
113	014521	CPEIPS EGUZKIBEGI IKASTOLA HLBHIP	GALDAKAO	PR	50	0	0	0	0	0
114	014524	CPEIPS SAN NIKOLAS IKASTOLA HLBHIP	GETXO	PR	53	0	0	0	0	0
115	014526	CPEIPS SAN FIDEL IKASTOLA HLBHIP	GERNIKA-LUMO	PR	44	0	0	0	0	0
116	014527	CPEIPS SEBER ALTUBE IKASTOLA HLBHIP	GERNIKA-LUMO	PR	49	0	0	0	0	0
117	014530	CPEIPS RESURRECCION M. DE AZKUE IKASTOLA HLBHIP	LEKEITIO	PR	22	0	0	0	0	0
118	014531	CPEIPS BERA-KRUZ IKASTOLA HLBHIP	MARKINA-XEMEIN	PR	23	0	0	0	0	0
119	014537	CPEIPS LARRAMENDI IKASTOLA HLBHIP	MUNGIA	PR	81	0	0	0	0	0
120	014542	CPEIPS TXOMIN AGIRRE IKASTOLA HLBHIP	ONDARROA	PR	17	0	0	0	0	0
121	014543	CPEIPS ZUBI-ZAHAR IKASTOLA HLBHIP	ONDARROA	PR	19	0	0	0	0	0
122	014544	CPEIPS ASTI-LEKU IKASTOLA HLBHIP	PORTUGALETE	PR	105	0	0	0	0	0
123	014549	CPEIPS ITXAROPENA IKASTOLA HLBHIP	VALLE DE TRAPAGA-TRAPAGARAN	PR	37	0	0	0	0	0
124	014550	CPEIPS BIHOTZ GAZTEA IKASTOLA HLBHIP	SANTURTZI	PR	46	0	0	0	0	0
125	014553	CPEIPS ANDER DEUNA IKASTOLA HLBHIP	SOPELANA	PR	48	0	0	0	0	0
126	014554	CPEIPS ZUBI-ZAHARRA IKASTOLA HLBHIP	BALMASEDA	PR	31	0	0	0	0	0
127	014561	CPEIPS LAURO IKASTOLA HLBHIP	LOIU	PR	132	0	0	0	0	0
128	014566	CPEIPS EL CARMELO HLBHIP	AMOREBIETA-ETXANO	PR	24	0	0	0	0	0
129	014567	CPEIPS KARMENGO AMA HLBHIP	AMOREBIETA-ETXANO	PR	42	0	0	0	0	0
130	014575	CPEIPS EL REGATO HLBHIP	BARAKALDO	PR	105	0	0	0	0	0
131	014578	CPEIPS LA INMACULADA M.S.J.O. HLBHIP	BARAKALDO	PR	46	0	0	0	0	0
132	014579	CPEIPS LA MILAGROSA HLBHIP	BARAKALDO	PR	20	0	0	0	0	0
133	014582	CPEIPS NTRA. SRA. DE BEGOÑA HLBHIP	BARAKALDO	PR	25	0	0	0	0	0
134	014583	CPEIPS NTRA. SRA. DEL ROSARIO HLBHIP	BARAKALDO	PR	24	0	0	0	0	0
135	014586	CPEIPS SAN JUAN BOSCO HLBHIP	BARAKALDO	PR	58	0	0	0	0	0
136	014587	CPEIPS SAN PAULINO DE NOLA HLBHIP	BARAKALDO	PR	59	0	0	0	0	0
137	014588	CPEIPS SAN VICENTE DE PAUL HLBHIP	BARAKALDO	PR	54	0	0	0	0	0
138	014595	CPEIPS COOPERATIVA BASAURI HLBHIP	BASAURI	PR	49	0	0	0	0	0
139	014597	CPEIPS SAN JOSE HLBHIP	BASAURI	PR	48	0	0	0	0	0
140	014602	CPEIPS SAGRADO CORAZON HLBHIP	BERMEO	PR	50	0	0	0	0	0
141	014618	CPEIPS AMOR MISERICORDIOSO HLBHIP	BILBAO	PR	28	0	0	0	0	0
142	014619	CPEIPS ANGELES CUSTODIOS HLBHIP	BILBAO	PR	42	0	0	0	0	0
143	014629	CPEIPS BERRIO-OTXOA HLBHIP	BILBAO	PR	107	0	0	0	0	0



144	014630	CPEIPS CALASANCIO HLBHIP	BILBAO	PR	81	0	0	0	0	0
145	014637	CPEIPS EL AVE MARIA HLBHIP	BILBAO	PR	23	0	0	0	0	0
146	014639	CPEIPS EL SALVADOR HLBHIP	BILBAO	PR	79	0	0	0	0	0
147	014642	CPEIPS FATIMA HLBHIP	BILBAO	PR	52	0	0	0	0	0
148	014647	CPEIPS HIJAS DE LA CARIDAD-N. SRA DE BEGOÑA HLBHIP	BILBAO	PR	52	0	0	0	0	0
149	014650	CPEIPS IBAIGANE HLBHIP	BILBAO	PR	19	0	0	0	0	0
150	014651	CPEIPS IKASBIDE HLBHIP	BILBAO	PR	52	0	0	0	0	0
151	014655	CPEIPS JESUS MARIA HLBHIP	BILBAO	PR	51	0	0	0	0	0
152	014657	CPEIPS LA INMACULADA-HIJAS DE JESUS HLBHIP	BILBAO	PR	40	0	0	0	0	0
153	014658	CPEIPS LA SALLE BILBAO HLBHIP	BILBAO	PR	78	0	0	0	0	0
154	014663	CPEIPS MADRE DE DIOS HLBHIP	BILBAO	PR	54	0	0	0	0	0
155	014664	CPEIPS SALESIANOS DEUSTO-M. AUX.-SA HLBHIP	BILBAO	PR	56	0	0	0	0	0
156	014676	CPEPS NTRA. SRA. DE BEGOÑA LBHIP	BILBAO	PR	131	0	0	0	0	0
157	014677	CPEIPS NTRA. SRA. DEL CARMEN HLBHIP	BILBAO	PR	59	0	0	0	0	0
158	014678	CPEIPS NTRA. SRA. DEL PILAR HLBHIP	BILBAO	PR	53	0	0	0	0	0
159	014683	CPEIPS PRESENTACION DE MARIA HLBHIP	BILBAO	PR	20	0	0	0	0	0
160	014685	CPEIPS PUREZA DE MARIA HLBHIP	BILBAO	PR	79	0	0	0	0	0
161	014689	CPEIPS SAGRADO CORAZON HLBHIP	BILBAO	PR	27	0	0	0	0	0
162	014698	CPEIPS SAN PEDRO APOSTOL HLBHIP	BILBAO	PR	19	0	0	0	0	0
163	014709	CPEIPS TRUEBA DE ARTXANDA HLBHIP	BILBAO	PR	51	0	0	0	0	0
164	014726	CPEIPS SAGRADO CORAZON HLBHIP	DURANGO	PR	39	0	0	0	0	0
165	014727	CPEIPS SAN ANTONIO-STA. RITA HLBHIP	DURANGO	PR	52	0	0	0	0	0
166	014729	CPEIPS SAN JOSE-JESUITAK HLBHIP	DURANGO	PR	83	0	0	0	0	0
167	014732	CPEPS NTRA. SRA. DE LOURDES LBHIP	ELORRIO	PR	20	0	0	0	0	0
168	014733	CPEIP ESKOLABARRI HLHIP	ERMUA	PR	21	0	0	0	0	0
169	014737	CPEIPS SAN PELAYO HLBHIP	ERMUA	PR	26	0	0	0	0	0
170	014742	CPEIPS AZKORRI HLBHIP	GETXO	PR	52	0	0	0	0	0
171	014750	CPEIPS MADRE DEL DIVINO PASTOR HLBHIP	GETXO	PR	22	0	0	0	0	0
172	014751	CPEIPS NTRA. SRA. DE EUROPA HLBHIP	GETXO	PR	50	0	0	0	0	0
173	014754	CPEIPS SANTISIMA TRINIDAD HLBHIP	GETXO	PR	27	0	0	0	0	0
174	014761	CPEIPS AVELLANEDA HLBHIP	GÜEÑES	PR	25	0	0	0	0	0
175	014765	CPEIPS STA. MARIA DEL SOCORRO HLBHIP	GERNIKA-LUMO	PR	18	0	0	0	0	0
176	014766	CPEIPS ASKARTZA CLARET HLBHIP	LEIOA	PR	158	0	0	0	0	0
177	014767	CPEIPS B.V. MARIA HLBHIP	LEIOA	PR	84	0	0	0	0	0
178	014768	CPEIPS GAZTELUETA HLBHIP	LEIOA	PR	81	0	0	0	0	0
179	014769	CPEIPS NTRA. SRA. DE LAS MERCEDES HLBHIP	LEIOA	PR	52	0	0	0	0	0
180	014777	CPEIP FUNDACION ESCUELAS VENTADES HLHIP	MUNGIA	PR	27	0	0	0	0	0
181	014778	CPEIP SAN JUAN BAUTISTA HLHIP	MUSKIZ	PR	52	0	0	0	0	0
182	014786	CPEIPS NTRA. SRA. DE LA ANTIGUA HLBHIP	URDUÑA/ORDUÑA	PR	22	0	0	0	0	0
183	014792	CPEIPS NTRA. SRA. DEL CARMEN HLBHIP	PORTUGALETE	PR	50	0	0	0	0	0
184	014796	CPEIPS STA. MARIA HLBHIP	PORTUGALETE	PR	95	0	0	0	0	0
185	014800	CPEIPS FRANCISCANAS DE MONTPELLIER HLBHIP	VALLE DE TRAPAGA-TRAPAGARAN	PR	40	0	0	0	0	0
186	014808	CPEIPS SAN FRANCISCO JAVIER HLBHIP	SANTURTZI	PR	24	0	0	0	0	0
187	014809	CPEIPS SAN JOSE HLBHIP	SANTURTZI	PR	54	0	0	0	0	0
188	014810	CPEIPS SAN JOSE DE CALASANZ HLBHIP	SANTURTZI	PR	28	0	0	0	0	0
189	014811	CPEIP STA. EULALIA HLHIP	SANTURTZI	PR	24	0	0	0	0	0
190	014812	CPEIPS STA. MARIA-HIJAS DE LA CRUZ HLBHIP	SANTURTZI	PR	29	0	0	0	0	0
191	014816	CPEIPS SAN FELIX DE CANTALICIO HLBHIP	ORTUELLA	PR	16	0	0	0	0	0
192	014817	CPEIPS AMOR MISERICORDIOSO HLBHIP	SESTAO	PR	28	0	0	0	0	0



193	014820	CPEIPS BEGOÑAKO ANDRA MARI HLBHIP	SESTAO	PR	53	0	0	0	0	0
194	014824	CPEPS SAN VIATOR LBHIP	SOPUERTA	PR	24	0	0	0	0	0
195	014828	CPEIPS MARISTAS-SAN MIGUEL HLBHIP	ZALLA	PR	26	0	0	0	0	0
196	014833	CPEIPS NTRA. SRA. DE LA MERCED HLBHIP	LOIU	PR	53	0	0	0	0	0
197	014838	CPEIPS JADO-COMPASION HLBHIP	ERANDIO	PR	47	0	0	0	0	0
198	014844	CPEIPS AYALDE HLBHIP	LOIU	PR	103	0	0	0	0	0
199	014848	CPEPS MUNABE LBHIP	LOIU	PR	47	0	0	0	0	0
200	014849	CPEIPS PADRE ANDRES URDANETA HLBHIP	LOIU	PR	135	0	0	0	0	0
201	014854	CPEIPS VIZCAYA HLBHIP	ZAMUDIO	PR	101	0	0	0	0	0
202	014951	CPEIPS ALAZNE HLBHIP	BARAKALDO	PR	36	0	0	0	0	0
203	015064	CPEIPS BETIKO IKASTOLA HLBHIP	LEIOA	PR	22	0	0	0	0	0
204	015189	CPEIPS ELORRIOKO TXINTXIRRI IKASTOLA HLBHIP	ELORRIO	PR	16	0	0	0	0	0
1	010002	CEP DULANTZI LHI	ALEGRIA-DULANTZI	PU	39	36	3	2	0	1
2	010003	CEP ZABALEKO LHI	AMURRIO	PU	7	5	2	1	0	1
3	010009	CEP SAN MARTIN LHI	ARAMAIO	PU	19	17	2	1	0	1
4	010010	CEP ARTEKO GURE AMA LHI	ARTZINIEGA	PU	10	8	2	1	0	1
5	010012	IPI IKASBIDEA IKASTOLA IPI	ARRAZUA-UBARRUNDIA	PU	79	75	4	3	0	1
6	010013	CEP ARAIA LHI	ASPARRENA	PU	17	15	2	1	0	1
7	010020	CEP ELCIEGO LHI	ELCIEGO	PU	20	18	2	1	0	1
8	010021	CEP LABASTIDA LHI	LABASTIDA/BASTIDA	PU	9	7	2	1	0	1
9	010022	CEP VICTOR TAPIA LHI	LAGUARDIA	PU	17	14	3	2	0	1
10	010027	CEP FABIAN LEGORBURU LHI	LAUDIO/LLODIO	PU	7	5	2	1	0	1
11	010039	CEP MAESTU LHI	ARRAIA-MAEZTU	PU	5	3	2	1	0	1
12	010041	CEP RAMIRO DE MAEZTU LHI	OYON-OION	PU	26	24	2	1	0	1
13	010042	CEP UNAMUNZAGA LHI	RIBERA BAJA/ERRIBERA BEITIA	PU	23	20	3	2	0	1
14	010048	CEP IZARRA LHI	URKABUSTAIZ	PU	23	21	2	1	0	1
15	010049	CEP GOBEA LHI	VALDEGOVIA/GAUBEA	PU	9	7	2	1	0	1
16	010051	CEP ABENDAÑO IKASTOLA LHI	VITORIA-GASTEIZ	PU	69	65	4	3	0	1
17	010052	CEP ADURZA IKASTOLA LHI	VITORIA-GASTEIZ	PU	40	37	3	2	0	1
18	010053	CEP ARANZABELA IKASTOLA LHI	VITORIA-GASTEIZ	PU	47	44	3	2	0	1
19	010054	CEP LANDAZURI IKASTOLA LHI	VITORIA-GASTEIZ	PU	24	22	2	1	0	1
20	010071	CEP LUIS DORAO LHI	VITORIA-GASTEIZ	PU	66	62	4	3	0	1
21	010076	CEP MIGUEL DE CERVANTES LHI	VITORIA-GASTEIZ	PU	62	58	4	3	0	1
22	010080	CEP PADRE ORBISO LHI	VITORIA-GASTEIZ	PU	70	66	4	3	0	1
23	010100	CEP RAMON BAJO LHI	VITORIA-GASTEIZ	PU	10	8	2	1	0	1
24	010103	CEP SAN MARTIN LHI	VITORIA-GASTEIZ	PU	76	72	4	3	0	1
25	010105	CEP STA. MARIA DE VITORIA LHI	VITORIA-GASTEIZ	PU	19	17	2	1	0	1
26	010140	CEP ODON DE APRAIZ IKASTOLA LHI	VITORIA-GASTEIZ	PU	44	41	3	2	0	1
27	010142	CEP PEDRO IGNACIO BARRUTIA IKASTOLA LHI	VITORIA-GASTEIZ	PU	50	47	3	2	0	1
28	010153	CEP TOKI EDER IKASTOLA LHI	VITORIA-GASTEIZ	PU	51	48	3	2	0	1
29	010156	CEP VIRGEN DE ORO LHI	ZUIA	PU	20	18	2	1	0	1
30	010158	CEP JOSE MIGUEL BARANDIARAN LHI	IRUÑA OKA/IRUÑA DE OCA	PU	17	15	2	1	0	1
31	010165	CEP ETXAURREN IKASTOLA LHI	AYALA/AIARA	PU	22	20	2	1	0	1
32	010167	CEP NTRA. SRA. DE IBERNALO IKASTOLA LHI	CAMPEZO/KANPEZU	PU	12	10	2	1	0	1
33	010172	CEP LANTZIEGO IKASTOLA LHI	LANCIEGO/LANTZIEGO	PU	10	8	2	1	0	1
34	010179	CEP P. LOPE DE LARREA IKASTOLA LHI	SALVATIERRA/AGURAIN	PU	37	34	3	2	0	1
35	010185	CEP ABETXUKO IKASTOLA LHI	VITORIA-GASTEIZ	PU	16	14	2	1	0	1
36	010192	CEP UMANDI IKASTOLA LHI	VITORIA-GASTEIZ	PU	69	65	4	3	0	1
37	010230	CEP SAMANIEGO LHI	VITORIA-GASTEIZ	PU	79	75	4	3	0	1



38	010231	CEP SAN IGNACIO LHI	VITORIA-GASTEIZ	PU	36	33	3	2	0	1
39	010316	CEP GARAZI LHI	LEGUTIANO	PU	19	17	2	1	0	1
40	010317	CEP LATEORRO LHI	LAUDIO/LLODIO	PU	48	45	3	2	0	1
41	010327	CEP LUCAS REY-MATIAS LANDABURU LHI	AMURRIO	PU	28	25	3	2	0	1
42	010332	CEP A. LPZ. DE GUEREÑU-JOSE MARDONES LHI	VITORIA-GASTEIZ	PU	43	40	3	2	0	1
43	010333	CEP JUDIZMENDI-CANCILLER AYALA-STA. LUCIA LHI	VITORIA-GASTEIZ	PU	24	22	2	1	0	1
44	010338	CEP LAMUZA LHI	LAUDIO/LLODIO	PU	19	17	2	1	0	1
45	010339	CEP LUIS ELEJALDE-ROGELIA DE ALVARO LHI	VITORIA-GASTEIZ	PU	25	23	2	1	0	1
46	010340	CEP DIVINO MAESTRO-MARIA DE MAEZTU LHI	VITORIA-GASTEIZ	PU	46	43	3	2	0	1
47	010341	CEP A. FORNIES-MANUEL DE FALLA LHI	VITORIA-GASTEIZ	PU	33	30	3	2	0	1
48	010342	CEP ANGEL GANIVET-IZARRA-STA. LUCIA LHI	VITORIA-GASTEIZ	PU	78	74	4	3	0	1
49	010343	CEP ARANBIZKARRA IKASTOLA LHI	VITORIA-GASTEIZ	PU	21	19	2	1	0	1
50	010350	CEP GORBEIA ESKOLA LHI	ZIGOITIA	PU	8	6	2	1	0	1
51	010450	CEP IBAIONDO LHI	VITORIA-GASTEIZ	PU	54	50	4	3	0	1
52	010510	CEP LAKUABIZKARRA LHI	VITORIA-GASTEIZ	PU	21	19	2	1	0	1
53	012001	CEP ADUNA LHI	ADUNA	PU	6	4	2	1	0	1
54	012002	CEP BASAKAITZ LHI	AIZARNAZABAL	PU	6	4	2	1	0	1
55	012003	CEP ALBIZTUR LHI	ALBIZTUR	PU	3	1	2	1	0	1
56	012004	CEP SAN JUAN LHI	ALEGIA	PU	18	16	2	1	0	1
57	012007	CEP ZUMADI LHI	AMEZKETA	PU	8	6	2	1	0	1
58	012013	CEP ANTZUOLA LHI	ANTZUOLA	PU	26	24	2	1	0	1
59	012015	CEP KURTZEBARRI LHI	ARETXABALETA	PU	39	36	3	2	0	1
60	012017	CEP PELLO ERROTA LHI	ASTEASU	PU	23	21	2	1	0	1
61	012018	CEP JOXEMIEL BARANDIARAN ESKOLA LHI	ATAUN	PU	12	10	2	1	0	1
62	012019	CEP LARDIZABAL LHI	AIA	PU	12	10	2	1	0	1
63	012020	CEP ANDATZA LHI	AIA	PU	5	3	2	1	0	1
64	012027	CEP MURUMENDI LHI	BEASAIN	PU	32	29	3	2	0	1
65	012031	CEP J.A. MUÑAGORRI LHI	BERASTEGI	PU	17	15	2	1	0	1
66	012032	CEP SAN ANDRES LHI	BERROBI	PU	8	6	2	1	0	1
67	012033	CEP TXINKORTA LHI	BIDEGOIAN	PU	8	6	2	1	0	1
68	012034	CEP AITXURI LHI	ZEGAMA	PU	14	12	2	1	0	1
69	012037	CEP ZESTOA LHI	ZESTOA	PU	29	26	3	2	0	1
70	012039	CEP B. AIZARNA LHI	ZESTOA	PU	7	5	2	1	0	1
71	012041	CEP PEDRO M. OTAÑO LHI	ZIZURKIL	PU	14	12	2	1	0	1
72	012042	CEP SAN MILLAN LHI	ZIZURKIL	PU	10	8	2	1	0	1
73	012046	CEP AMAÑA LHI	EIBAR	PU	13	11	2	1	0	1
74	012049	CEP SAN ANDRES LHI	EIBAR	PU	53	50	3	2	0	1
75	012050	CEP URKIZU LHI	EIBAR	PU	16	14	2	1	0	1
76	012051	CEP ARRATEKO ANDRA MARI LHI	EIBAR	PU	12	10	2	1	0	1
77	012064	CEP ELGETA LHI	ELGETA	PU	9	7	2	1	0	1
78	012065	CEP LUIS ECEIZA LHI	ESKORIATZA	PU	25	23	2	1	0	1
79	012072	CEP BALENTZATEGI LHI	GABIRIA	PU	8	6	2	1	0	1
80	012073	CEP ITURZAETA LHI	GETARIA	PU	29	26	3	2	0	1
81	012086	CEP TXIRRITA LHI	HERNANI	PU	6	4	2	1	0	1
82	012089	CEP AITA IPARRAGIRRE LHI	IDIAZABAL	PU	21	19	2	1	0	1
83	012090	CEP IKAZTEGIETA LHI	IKAZTEGIETA	PU	5	3	2	1	0	1
84	012102	CEP ELATZETA LHI	IRUN	PU	51	48	3	2	0	1
85	012110	CEP TOKI-ALAI LHI	IRUN	PU	79	75	4	3	0	1
86	012113	CEP ITSASONDO LHI	ITSASONDO	PU	7	5	2	1	0	1
87	012115	CEP LICENCIADO D. AGIRRE LHI	LEGAZPI	PU	31	28	3	2	0	1
88	012119	CEP UGARO LHI	LEGORRETA	PU	15	13	2	1	0	1



89	012123	CEP JUAN XXIII LHI	LIZARTZA	PU	10	8	2	1	0	1
90	012134	CEP ERREKALDE LHI	OÑATI	PU	27	25	2	1	0	1
91	012137	CEP JUAN ZARAGUETA LHI	ORIO	PU	11	9	2	1	0	1
92	012139	CEP SAN ANDRES LHI	ORMAIZTEGI	PU	19	17	2	1	0	1
93	012140	CEP ELIZALDE LHI	OIARTZUN	PU	52	49	3	2	0	1
94	012150	CEP KARMENGO AMA-VIRGEN DEL CARMEN LHI	PASAIA	PU	54	50	4	3	0	1
95	012153	CEP SAN MARTIN LHI	ERREZIL	PU	9	7	2	1	0	1
96	012159	CEP CRISTOBAL GAMON LHI	ERRETERIA	PU	64	60	4	3	0	1
97	012184	CEP AMARA-BERRI LHI	DONOSTIA-SAN SEBASTIAN	PU	134	127	7	6	0	1
98	012185	CEP MENDIOLA LHI	DONOSTIA-SAN SEBASTIAN	PU	8	6	2	1	0	1
99	012186	CEP CATALINA DE ERAUSO LHI	DONOSTIA-SAN SEBASTIAN	PU	19	17	2	1	0	1
100	012188	CEP HERRERA LHI	DONOSTIA-SAN SEBASTIAN	PU	24	22	2	1	0	1
101	012201	CEP ALTZA - S. J. C. LHI	DONOSTIA-SAN SEBASTIAN	PU	51	47	4	3	0	1
102	012202	CEP ZUHAIZTI LHI	DONOSTIA-SAN SEBASTIAN	PU	77	73	4	3	0	1
103	012214	CEP IGELDO LHI	DONOSTIA-SAN SEBASTIAN	PU	8	6	2	1	0	1
104	012242	CEP LAIOTZ LHI	SEGURA	PU	12	10	2	1	0	1
105	012244	CEP FELIX SAMANIEGO LHI	TOLOSA	PU	66	62	4	3	0	1
106	012261	CEP AGINAGA LHI	USURBIL	PU	5	3	2	1	0	1
107	012265	CEP SAN MARTIN DE AGUIRRE LHI	BERGARA	PU	57	53	4	3	0	1
108	012277	CEP DOCTOR FLEMING LHI	VILLABONA	PU	37	34	3	2	0	1
109	012279	CEP FRAY A. URDANETA LHI	ORDIZIA	PU	60	56	4	3	0	1
110	012284	CEP GAIN-ZURI LHI	URRETXU	PU	64	60	4	3	0	1
111	012287	CEP LARDIZABAL LHI	ZALDIBIA	PU	11	9	2	1	0	1
112	012288	CEP OROKIETA LHI	ZARAUTZ	PU	99	94	5	4	0	1
113	012299	CEP OIKIA LHI	ZUMAIA	PU	3	1	2	1	0	1
114	012319	CEP AZKOITIKO IKASTOLA-XABIER MUNIBE LHI	AZKOITIA	PU	76	72	4	3	0	1
115	012320	CEP AZPEITIKO IKASTOLA-KARMELO ETXEGARAI LHI	AZPEITIA	PU	70	66	4	3	0	1
116	012327	CEP J.A. MOGEL IKASTOLA LHI	EIBAR	PU	70	66	4	3	0	1
117	012334	CEP LANGILE IKASTOLA LHI	HERNANI	PU	78	74	4	3	0	1
118	012338	CEP TXINGUDI-IRUNGO IKASTOLA LHI	IRUN	PU	120	114	6	5	0	1
119	012348	CEP GOIZEKO IZARRA IKASTOLA LHI	MUTRIKU	PU	32	29	3	2	0	1
120	012356	CEP LANGAITZ IKASTOLA LHI	ERRETERIA	PU	59	55	4	3	0	1
121	012358	CEP AITOR IKASTOLA LHI	DONOSTIA-SAN SEBASTIAN	PU	39	36	3	2	0	1
122	012359	CEP AMASSORRAIN IKASTOLA LHI	DONOSTIA-SAN SEBASTIAN	PU	22	20	2	1	0	1
123	012360	CEP ARANTZAZUKO AMA IKASTOLA LHI	DONOSTIA-SAN SEBASTIAN	PU	57	53	4	3	0	1
124	012366	CEP IKAS-BIDE IKASTOLA LHI	DONOSTIA-SAN SEBASTIAN	PU	41	38	3	2	0	1
125	012367	CEP INTXAURRONDO IKASTOLA LHI	DONOSTIA-SAN SEBASTIAN	PU	35	32	3	2	0	1
126	012368	CEP JAKINTZA IKASTOLA LHI	DONOSTIA-SAN SEBASTIAN	PU	62	58	4	3	0	1
127	012371	CEP STA. MARIA-ORIXE IKASTOLA LHI	DONOSTIA-SAN SEBASTIAN	PU	30	27	3	2	0	1
128	012389	CEP MENDARO IKASTOLA LHI	MENDARO	PU	22	20	2	1	0	1
129	012653	CEP URUMEA IKASTOLA LHI	HERNANI	PU	44	41	3	2	0	1
130	012654	CEP ELIZATXO IKASTOLA LHI	HERNANI	PU	36	33	3	2	0	1
131	012777	CEP ELGOIBAR LHI	ELGOIBAR	PU	51	48	3	2	0	1
132	012779	CEP ONDARRETA LHI	ANDOAIN	PU	19	17	2	1	0	1
133	012905	CEP KOLDO MITXELENA LHI	ERRETERIA	PU	36	33	3	2	0	1
134	012906	CEP BERAUN-BERRI LHI	ERRETERIA	PU	15	13	2	1	0	1
135	012970	CEP PLAENTXI LHI	SORALUZE-PLACENCIA DE LAS A	PU	34	31	3	2	0	1
136	012971	CEP LUZARO LHI	DEBA	PU	61	57	4	3	0	1





137	012972	CEP ZUMAIA LHI	ZUMAIA	PU	56	52	4	3	0	1
138	012973	CEP P. GARAIKOETXEA-LANDABERRI IK. LHI	LASARTE-ORIA	PU	87	82	5	4	0	1
139	012974	CEP SASOETA-ZUMABURU LHI	LASARTE-ORIA	PU	24	22	2	1	0	1
140	012975	CEP EGAPE IKASTOLA LHI	URNIETA	PU	50	47	3	2	0	1
141	012976	CEP TALAIA LHI	HONDARRIBIA	PU	83	78	5	4	0	1
142	012977	CEP LEKA ENEA-ANAKA LHI	IRUN	PU	31	28	3	2	0	1
143	012979	CEP LEZO LHI	LEZO	PU	53	50	3	2	0	1
144	013002	CEP BELASCOENEA LHI	IRUN	PU	22	19	3	2	0	1
145	013026	CEP ALKARTASUNA LHI	BEASAIN	PU	59	55	4	3	0	1
146	013078	CEP IMAZ BERTSOLARIA LHI	ALTZO	PU	7	5	2	1	0	1
147	013079	CEP INTXAURRONGO HEGOA LHI	DONOSTIA-SAN SEBASTIAN	PU	38	35	3	2	0	1
148	013083	CEP IBAI IKASTOLA LHI	DONOSTIA-SAN SEBASTIAN	PU	39	36	3	2	0	1
149	013138	CEP DUNBOA LHI	IRUN	PU	40	37	3	2	0	1
150	013169	CEP ARRASATE HERRI ESKOLA LHI	ARRASATE/MOND RAGON	PU	62	58	4	3	0	1
151	013253	CEP HARRI BERRI - OLETA LHI	DONOSTIA-SAN SEBASTIAN	PU	19	17	2	1	0	1
152	013254	CEP TXALBURU LHI	ABALTZISKETA	PU	8	6	2	1	0	1
153	014002	CEP TRAÑA MATIENA LHI	ABADIÑO	PU	31	28	3	2	0	1
154	014003	CEP ZELAIETA LHI	ABADIÑO	PU	14	12	2	1	0	1
155	014004	CEP BUENOS AIRES LHI	ABANTO Y CIERVANA-ABANTO ZI	PU	19	17	2	1	0	1
156	014005	CEP EL CASAL LHI	ABANTO Y CIERVANA-ABANTO ZI	PU	19	16	3	2	0	1
157	014006	CEP MTRO. ASKARTZA ISUSI LHI	ABANTO Y CIERVANA-ABANTO ZI	PU	15	13	2	1	0	1
158	014021	CEP AMOROTO LHI	AMOROTO	PU	3	1	2	1	0	1
159	014025	CEP MUNITIBAR LHI	MUNITIBAR - ARBATZEGI GERRIK	PU	11	9	2	1	1	1
160	014026	CEP ANGEL LARENA LHI	ARTZENTALES	PU	4	2	2	1	0	1
161	014027	CEP ARRANKUDIAGA LHI	ARRANKUDIAGA	PU	14	12	2	1	0	1
162	014029	CEP ARRIGORRIAGA LHI	ARRIGORRIAGA	PU	70	66	4	3	0	1
163	014034	CEP URKITZA LHI	BAKIO	PU	9	7	2	1	0	1
164	014038	CEP ARTEAGABEITIA LHI	BARAKALDO	PU	14	12	2	1	0	1
165	014046	CEP JUAN RAMON JIMENEZ LHI	BARAKALDO	PU	20	18	2	1	0	1
166	014048	CEP LARREA LHI	BARAKALDO	PU	19	17	2	1	0	1
167	014049	CEP GURUTZETA LHI	BARAKALDO	PU	38	35	3	2	0	1
168	014050	CEP MUKUSULUBA LHI	BARAKALDO	PU	40	37	3	2	0	1
169	014051	CEP MUNOA LHI	BARAKALDO	PU	23	21	2	1	0	1
170	014053	CEP NTRA. SRA. DEL PILAR LHI	BARAKALDO	PU	38	35	3	2	0	1
171	014055	CEP RONTEGI LHI	BARAKALDO	PU	29	26	3	2	0	1
172	014057	CEP ZUAZO LHI	BARAKALDO	PU	29	27	2	1	0	1
173	014067	CEP IBAIBE LHI	BARAKALDO	PU	35	32	3	2	0	1
174	014073	CEP JOSE ETXEGARAI LHI	BASAURI	PU	46	43	3	2	0	1
175	014074	CEP KAREAGA-GOIKOA LHI	BASAURI	PU	17	15	2	1	0	1
176	014080	CEP SOFIA TARAMONA LHI	BASAURI	PU	22	20	2	1	0	1
177	014090	CEP BERANGO-MERANA LHI	BERANGO	PU	19	17	2	1	0	1
178	014096	CEP BERRIATUA LHI	BERRIATUA	PU	9	7	2	1	0	1
179	014097	CEP LEARRETA-MARKINA LHI	BERRIZ	PU	39	36	3	2	0	1
180	014105	CEP ARTATSE LHI	BILBAO	PU	20	18	2	1	0	1
181	014108	CEP BASURTO LHI	BILBAO	PU	65	60	5	4	0	1
182	014109	CEP BIRJINETXE LHI	BILBAO	PU	13	11	2	1	0	1
183	014111	CEP CERVANTES LHI	BILBAO	PU	35	32	3	2	0	1
184	014114	CEP DEUSTO LHI	BILBAO	PU	16	14	2	1	0	1



185	014115	CEP ELEJABARRI LHI	BILBAO	PU	11	9	2	1	0	1
186	014117	CEP FELIX SERRANO LHI	BILBAO	PU	65	61	4	3	0	1
187	014119	CEP GABRIEL ARESTI LHI	BILBAO	PU	61	57	4	3	0	1
188	014123	CEP ING. JOSE ORBEGOZO GOROSTIDI LHI	BILBAO	PU	9	7	2	1	0	1
189	014124	CEP JUAN M. SANCHEZ MARCOS LHI	BILBAO	PU	23	21	2	1	0	1
190	014125	CEP LOPE DE VEGA LHI	BILBAO	PU	12	10	2	1	0	1
191	014126	CEP LUIS BRÍÑAS-SANTUTXU LHI	BILBAO	PU	64	60	4	3	0	1
192	014127	CEP MINA DEL MORRO LHI	BILBAO	PU	26	23	3	2	0	1
193	014129	CEP ARANGOITI LHI	BILBAO	PU	21	19	2	1	0	1
194	014130	CEP MAESTRA ISABEL GALLEGU GORRIA LHI	BILBAO	PU	43	40	3	2	0	1
195	014131	CEP MAESTRO GARCIA RIVERO LHI	BILBAO	PU	48	45	3	2	0	1
196	014137	CEP PIO BAROJA LHI	BILBAO	PU	38	35	3	2	0	1
197	014140	CEP PAGASARRIBIDE LHI	BILBAO	PU	41	38	3	2	0	1
198	014149	CEP SRA. VDA. DE EPALZA LHI	BILBAO	PU	60	56	4	3	0	1
199	014150	CEP TOMAS CAMACHO LHI	BILBAO	PU	17	15	2	1	0	1
200	014151	CEP TXURDINAGA LHI	BILBAO	PU	66	62	4	3	0	1
201	014153	CEP URIBARRI LHI	BILBAO	PU	30	27	3	2	0	1
202	014157	CEP ZAMAKOLA-JUAN DELMAS LHI	BILBAO	PU	64	59	5	4	0	1
203	014159	CEP ZORROTZA-FRAY JUAN DE ZORROZA LHI	BILBAO	PU	21	19	2	1	0	1
204	014160	CEP ZURBARAN LHI	BILBAO	PU	39	36	3	2	0	1
205	014161	CEP ZURBARANBARRI LHI	BILBAO	PU	25	23	2	1	0	1
206	014230	CEP JOSE M. UCELAY LHI	BUSTURIA	PU	15	13	2	1	0	1
207	014232	CEP CONCHA LHI	KARRANTZA HARANA/VALLE DE C	PU	22	20	2	1	0	1
208	014235	CEP ARRATIA LHI	ARTEA	PU	10	8	2	1	0	1
209	014236	CEP ZEANURI LHI	ZEANURI	PU	10	8	2	1	0	1
210	014237	CEP ZUBIALDE LHI	ZEBERIO	PU	12	10	2	1	0	1
211	014238	CEP DIMA-UGARANA LHI	DIMA	PU	13	11	2	1	0	1
212	014242	CEP LANDAKO LHI	DURANGO	PU	116	109	7	6	0	1
213	014254	CEP JOSE MIGUEL BARANDIARAN LHI	ETXEBARRI	PU	42	39	3	2	0	1
214	014255	CEP SAN ANTONIO LHI	ETXEBARRI	PU	24	22	2	1	0	1
215	014256	CEP MANUELA ZUBIZARRETA LHI	ETXEBARRIA	PU	9	7	2	1	0	1
216	014258	CEP ELORRIO LHI	ELORRIO	PU	44	41	3	2	0	1
217	014260	CEP SAN LORENZO LHI	ERMUA	PU	16	14	2	1	0	1
218	014268	CEP APERRIBAI LHI	GALDAKAO	PU	10	8	2	1	0	1
219	014280	CEP UNKINA LHI	GALDAKAO	PU	30	27	3	2	0	1
220	014283	CEP GATIKA LHI	GATIKA	PU	6	4	2	1	1	1
221	014284	CEP MONTORRE LHI	GAUTEGIZ ARTEAGA	PU	6	4	2	1	0	1
222	014285	CEP EDUARDO ESKARTZAGA LHI	GORDEXOLA	PU	9	7	2	1	0	1
223	014287	CEP GORLIZ LHI	GORLIZ	PU	46	43	3	2	0	1
224	014288	CEP ANDRA MARI LHI	GETXO	PU	85	79	6	5	0	1
225	014290	CEP JUAN BAUTISTA ZABALA LHI	GETXO	PU	39	36	3	2	0	1
226	014291	CEP LARRAÑAZUBI LHI	GETXO	PU	22	20	2	1	0	1
227	014294	CEP SAN IGNACIO LHI	GETXO	PU	13	11	2	1	0	1
228	014296	CEP ZUBILETA LHI	GETXO	PU	50	46	4	3	0	1
229	014303	CEP ERETZA LHI	GÜEÑES	PU	37	34	3	2	0	1
230	014308	CEP ALLENDE SALAZAR LHI	GERNIKA-LUMO	PU	56	52	4	3	0	1
231	014324	CEP ISPASTER LHI	ISPASTER	PU	3	1	2	1	0	1
232	014327	CEP LARRABETZU LHI	LARRABETZU	PU	16	14	2	1	0	1
233	014331	CEP ARTAZA-LOS PINOS LHI	LEIOA	PU	3	1	2	1	0	1
234	014332	CEP LAMIAKO LHI	LEIOA	PU	13	11	2	1	0	1



235	014335	CEP SAN BARTOLOME LHI	LEIOA	PU	20	18	2	1	0	1
236	014336	CEP TXOMIN ARESTI LHI	LEIOA	PU	65	61	4	3	0	1
237	014341	CEP JUAN B. EGUSKIZA MEABE LHI	LEMOA	PU	23	21	2	1	0	1
238	014350	CEP LEARRETA-MARKINA LHI	MALLABIA	PU	7	5	2	1	0	1
239	014352	CEP BEKOBENTA LHI	MARKINA-XEMEIN	PU	21	19	2	1	0	1
240	014356	CEP URRETXINDORRA LHI	MUXIKA	PU	5	3	2	1	0	1
241	014361	CEP MUNDAKA LHI	MUNDAKA	PU	12	10	2	1	0	1
242	014363	CEP LAUKARIZ LHI	MUNGIA	PU	7	5	2	1	0	1
243	014367	CEP LEGARDA ALDE LHI	MUNGIA	PU	91	85	6	5	0	1
244	014369	CEP URREGARAI LHI	AULESTI	PU	5	3	2	1	0	1
245	014370	CEP PEDRO CANTARRANA LHI	MUSKIZ	PU	25	22	3	2	0	1
246	014372	CEP OTXANDIO LHI	OTXANDIO	PU	16	14	2	1	0	1
247	014378	CEP ZALDUPE LHI	ONDARROA	PU	41	38	3	2	0	1
248	014379	CEP URDUÑA LHI	URDUÑA/ORDUÑA	PU	15	13	2	1	0	1
249	014382	CEP VALLE DE OROZKO LHI	OROZKO	PU	35	32	3	2	0	1
250	014384	CEP PLENTZIA LHI	PLENTZIA	PU	34	31	3	2	0	1
251	014388	CEP ANTONIO TRUEBA LHI	PORTUGALETE	PU	46	43	3	2	0	1
252	014390	CEP GABRIEL CELAYA LHI	PORTUGALETE	PU	26	24	2	1	0	1
253	014391	CEP KANPAZAR LHI	PORTUGALETE	PU	50	47	3	2	0	1
254	014392	CEP MAESTRO ZUBELDIA LHI	PORTUGALETE	PU	38	35	3	2	0	1
255	014395	CEP RUPERTO MEDINA LHI	PORTUGALETE	PU	27	25	2	1	0	1
256	014396	CEP VIRGEN DE LA GUIA LHI	PORTUGALETE	PU	17	15	2	1	0	1
257	014400	CEP LA ARBOLEDA LHI	VALLE DE TRAPAGA-TRAPAGARAN	PU	3	1	2	1	0	1
258	014401	CEP LA ESCONTRILLA LHI	VALLE DE TRAPAGA-TRAPAGARAN	PU	21	19	2	1	0	1
259	014402	CEP SAN GABRIEL LHI	VALLE DE TRAPAGA-TRAPAGARAN	PU	14	12	2	1	0	1
260	014407	CEP LEZAMA LHI	LEZAMA	PU	21	19	2	1	0	1
261	014413	CEP LAS VIÑAS LHI	SANTURTZI	PU	36	33	3	2	0	1
262	014417	CEP SERANTES LHI	SANTURTZI	PU	25	23	2	1	0	1
263	014418	CEP ITSASOKO AMA LHI	SANTURTZI	PU	43	40	3	2	0	1
264	014426	CEP OTXARTAGA LHI	ORTUELLA	PU	29	26	3	2	0	1
265	014430	CEP ALBIZ LHI	SESTAO	PU	66	62	4	3	0	1
266	014432	CEP KUETO LHI	SESTAO	PU	58	54	4	3	0	1
267	014437	CEP VISTA ALEGRE LHI	SESTAO	PU	7	5	2	1	0	1
268	014447	CEP JOSE SIERRA LHI	TRUCIOS-TURTZIOZ	PU	7	5	2	1	0	1
269	014448	CEP ELORTZA LHI	URDULIZ	PU	11	9	2	1	0	1
270	014449	CEP MENDIA LHI	BALMASEDA	PU	46	42	4	3	0	1
271	014452	CEP ATXONDO LHI	ATXONDO	PU	11	9	2	1	0	1
272	014454	CEP AREATZA LHI	AREATZA	PU	9	7	2	1	0	1
273	014455	CEP IGNACIO ZUBIZARRETA LHI	IGORRE	PU	31	28	3	2	0	1
274	014457	CEP ZALDIBAR LHI	ZALDIBAR	PU	15	13	2	1	0	1
275	014459	CEP MIMETIZ LHI	ZALLA	PU	41	38	3	2	0	1
276	014464	CEP DERIO LHI	DERIO	PU	49	46	3	2	0	1
277	014470	CEP GOIKO-LANDA LHI	ERANDIO	PU	19	17	2	1	0	1
278	014471	CEP IGNACIO ALDEKOA LHI	ERANDIO	PU	58	54	4	3	0	1
279	014486	CEP GORONDAGANE LHI	SONDIKA	PU	32	29	3	2	0	1
280	014489	CEP ZAMUDIO LHI	ZAMUDIO	PU	21	19	2	1	0	1
281	014492	CEP ETORKIZUNA IKASTOLA LHI	ABANTO Y CIERVANA-ABANTO ZI	PU	17	15	2	1	0	1
282	014499	CEP ALKARTU IKASTOLA LHI	BARAKALDO	PU	53	50	3	2	0	1

283	014500	CEP ARIZKO IKASTOLA LHI	BASAURI	PU	64	60	4	3	0	1
284	014508	IPI DEUSTUKO IKASTOLA IPI	BILBAO	PU	56	52	4	3	0	1
285	014509	CEP INTXIXU IKASTOLA LHI	BILBAO	PU	49	46	3	2	0	1
286	014510	CEP KARMELO IKASTOLA LHI	BILBAO	PU	38	35	3	2	0	1
287	014520	CEP ANAITASUNA IKASTOLA LHI	ERMUA	PU	44	41	3	2	0	1
288	014523	CEP GEROA IKASTOLA LHI	GETXO	PU	26	24	2	1	0	1
289	014528	CEP ALTZAGA IKASTOLA LHI	LEIOA	PU	17	15	2	1	0	1
290	014529	CEP GOBELA IKASTOLA LHI	GETXO	PU	35	32	3	2	0	1
291	014539	CEP MUSKIZKO IKASTOLA LHI	MUSKIZ	PU	35	32	3	2	0	1
292	014560	CEP ALTZAGA IKASTOLA LHI	ERANDIO	PU	40	37	3	2	0	1
293	014867	CEP LAUKIZKO LAUAXETA LHI	LAUKIZ	PU	4	2	2	1	0	1
294	014920	CEP AMOREBIETA-LARREA LHI	AMOREBIETA-ETXANO	PU	83	78	5	4	0	1
295	014922	CEP BASOZELAI-GAZTELU LHI	BASAURI	PU	20	18	2	1	0	1
296	014923	CEP BERMEO-SAN FRANCISCO LHI	BERMEO	PU	84	79	5	4	0	1
297	014924	CEP SAN INAZIO/SAN IGNACIO LHI	BILBAO	PU	30	27	3	2	0	1
298	014925	CEP LEKEITIO LHI	LEKEITIO	PU	59	55	4	3	0	1
299	014926	CEP MAESTRA EMILIA ZUZA BRUN LHI	SANTURTZI	PU	37	34	3	2	0	1
300	014938	CEP MAIZTEGI LHI	IURRETA	PU	30	27	3	2	0	1
301	015006	CEP ALONSOTEGI LHI	ALONSOTEGI	PU	14	12	2	1	0	1
302	015014	CEP LOPE DE VEGA LHI	BASAURI	PU	42	39	3	2	0	1
303	015015	CEP ROMO LHI	GETXO	PU	68	63	5	4	0	1
304	015020	CEP BARRUTIA LHI	ARRATZU	PU	22	20	2	1	0	1
305	015053	CEP GANDASEGI LHI	GALDAKAO	PU	69	65	4	3	0	1
306	015055	CEP SIETE CAMPAS-ZORROZGOITI LHI	BILBAO	PU	33	30	3	2	0	1
307	015096	CEP STA. TERESA-BAGAZA-BEURKO LHI	BARAKALDO	PU	39	36	3	2	0	1
308	015097	CEP VELAZQUEZ-M. DE CERVANTES LHI	BASAURI	PU	9	7	2	1	0	1
309	015098	CEP FRANCISCO DE GOYA-OTXARKOAGA LHI	BILBAO	PU	8	6	2	1	0	1
310	015099	CEP MUGICA-SOLOKOETXE LHI	BILBAO	PU	20	18	2	1	0	1
311	015100	CEP ONGARAI LHI	ERMUA	PU	42	39	3	2	0	1
312	015101	CEP URRETA LHI	GALDAKAO	PU	59	55	4	3	0	1
313	015104	CEP ZIPIRIÑE LHI	SOPELANA	PU	63	59	4	3	0	1
314	015105	CEP UGAO LHI	UGAO-MIRABALLES	PU	38	35	3	2	0	1
315	015245	CEP ZARATAMO LHI	ZARATAMO	PU	17	15	2	1	0	1
316	015336	CEP LEMOIZ LHI	LEMOIZ	PU	7	5	2	1	1	1
317	015360	CEP MIRIBILLA LHI	BILBAO	PU	42	39	3	2	0	1
318	999999	ALMACÉN		PU	1460	1460	0	0	0	0
<b>TOTAL</b>					<b>21500</b>	<b>10824</b>	<b>872</b>	<b>555</b>	<b>3</b>	<b>317</b>

RED = PU (centro público) / PR (centro concertado)

A = Almacenamiento y entrega de equipos miniportátiles

B = Configuración de equipos portátiles del alumnado

C = Configuración de equipos portátiles del profesorado

D = Puntos de acceso WiFi e Inyectores PoE para los puntos de acceso

E = Controladores WiFi de hasta 4 puntos de acceso WiFi y reconfiguración de VLANs

F = Configuraciones de red inalámbrica