

Zestoako hiri asentamendu bat, ibai paisaiarekin txertatuta, benetako beharren arabera diseinatuta eta inguruko paisiaren berzitasuna begira erakita.

- Lehendik dagoen eraikuntza
- Hiri-kokalekuak

Zestoako herrigunerako sarbideak, bereziki GI-631 errepidetik, herri ingurutik herrigunerako trantsizioa egiteko, hiri paisaian intereseko beste elementu batzuk sartuz.

- Herrigunetara sarbideak

Azpiegitura linealak edukitzea bide-sareetan, esaterako GI-631, N-634 eta energia azpiegiturak, paisaian txertatuta, lurraldean jarraikortasun fisiko, sozial eta ekologikoa gerta dadin.

Errepideak:

- Lehendik daudenak
- LZPren proposamena

Trenbide sarea:

- Lehendik daudenak
- LZPren proposamena

Energia elektrikoko garraio-sarea:

- Lehendik daudenak

Ekonomi Jardunen erabilera duten eremuak (industria, logistika, merkataritza, enpresak) Urola ibaiiko itsasadarren inguruan, ibai paisaian txertatuta, zeinak dauden leku ez hain agerikoetan, eta inguruko paisiaren berzitasunaren arabera diseinatuta eta erakita.

- Industria, logistika, merkataritza eta enpresa erabilerrako guneak

Behar bezela hirirtatu eta mantendutako parke eta espazio publikoen sarea, kalitatezko paisaiak antolatu eta sortzeko, batera daitezkeen hiri asentamenduak eta landa asentamenduak inguruko paisiarekin, paisaian balio ekologiko, estetiko, historiko edo sinbolikoak duten osagaiak sartuta.

- Parke eta lorategiak

Urola ibaiaren paisaia, ondo zaindutakoa, edo horren ezean, berreskuratu eta agerian jarraitakoa, batera ditzaten balio ekologiko eta estetikoaren babesa eta eguneroko erabilera nahiz turismo eta aisialdirako jarduna.

- Interes bereziko ibaiak eta errekek
- Ibaiak

Paisaia naturalak Pagoeta-Izarraitz eta Ernio-Gatzume-Aralar-Izarraitz korridore ekologikoen lotuta, babestu eta zainduta. Urola bailararen inguruan jarraikortasun ekologikoa gauzatzeko kudeatzen dira.

- Zuhaitz berezia
- Korridore ekologikoak eta lotura guneak

Lasao, Iraeta, Arroa-Goikoa, Endoia eta landa eraikuntzak, bateratuz behar funtzionalen arabera paisaiak behar duen zainza eta hazkundea, batetik, eta balio estetiko, historiko eta identitarioak artatu, berreskuratu eta agerian jartzea, bestetik.

- Landa kokalekuak eta eraikuntzak

Nekazaritza paisaia, Urola ibaiako inguru bizi zainduarekin lotutakoa, baliabideak ustiatzeaz gain nekazaritza eta abeltzaintzako jardunarekin lotutako balio produktiboak artatzeko.

- Txakolina jatorrizko deltura
- Nekazaritzako eta Basozaitzako mosaikoa
- Eusko Label produktuek eta laborantza-belarkara

Zestoarekin lotutako ongi zaindutako balio historiko, sinboliko eta identitarioak dituzten elementuak edo haiek ezean, berreskuratu eta agerian jarriak, balio historiko, sinboliko eta identitarioak bateratuz paisaiaren gainerako balioekin, beste erabilera batzuk eta turismoari lotutako jarduerak batzuk bideratuz.

- Jauregiak, etxeak eta dorretxeak
- Haitzulo adierazgarriak
- Beste eraikuntza-erlijiosoak
- Tren geltokiak
- Megalitoak

Hondakinak kudeatzeko eta eruzketa-jardunerako azpiegiturak; paisaia-inkpakua bere erabiliztzen pixkana murriztuz, bide ematen badute jatorrizko paisaia berreskuratzeko edo hura ezean, erabiliztaren ondoren beste paisaia bat eratzeko.

- Harrobia
- Hondakin uren araztegia

Paisaia begiratoi eta ibilbide sarea, berreskuratu eta agerian jartzeko paisaia bereizgarri bereziak, haiek adierazi eta ezagutzuz, eta hala, baloratu eta gozatu egin ahal izango da Urola Kostako paisaia aniztasun eta nabardura.

- Begiratoiak
- ILU (ibilaldi luzeak)
- ILA (ibilaldi laburrak)

Urola bailara erazten duten mendiguneein lotutako ikuspegiak, babestuek eta zainduak, edo horren ezean, berreskuratu eta agerian jarriak, harpen eta identitate erreferente gisa arda daitezten.

- Atzeko ikuspegi adierazgarriak

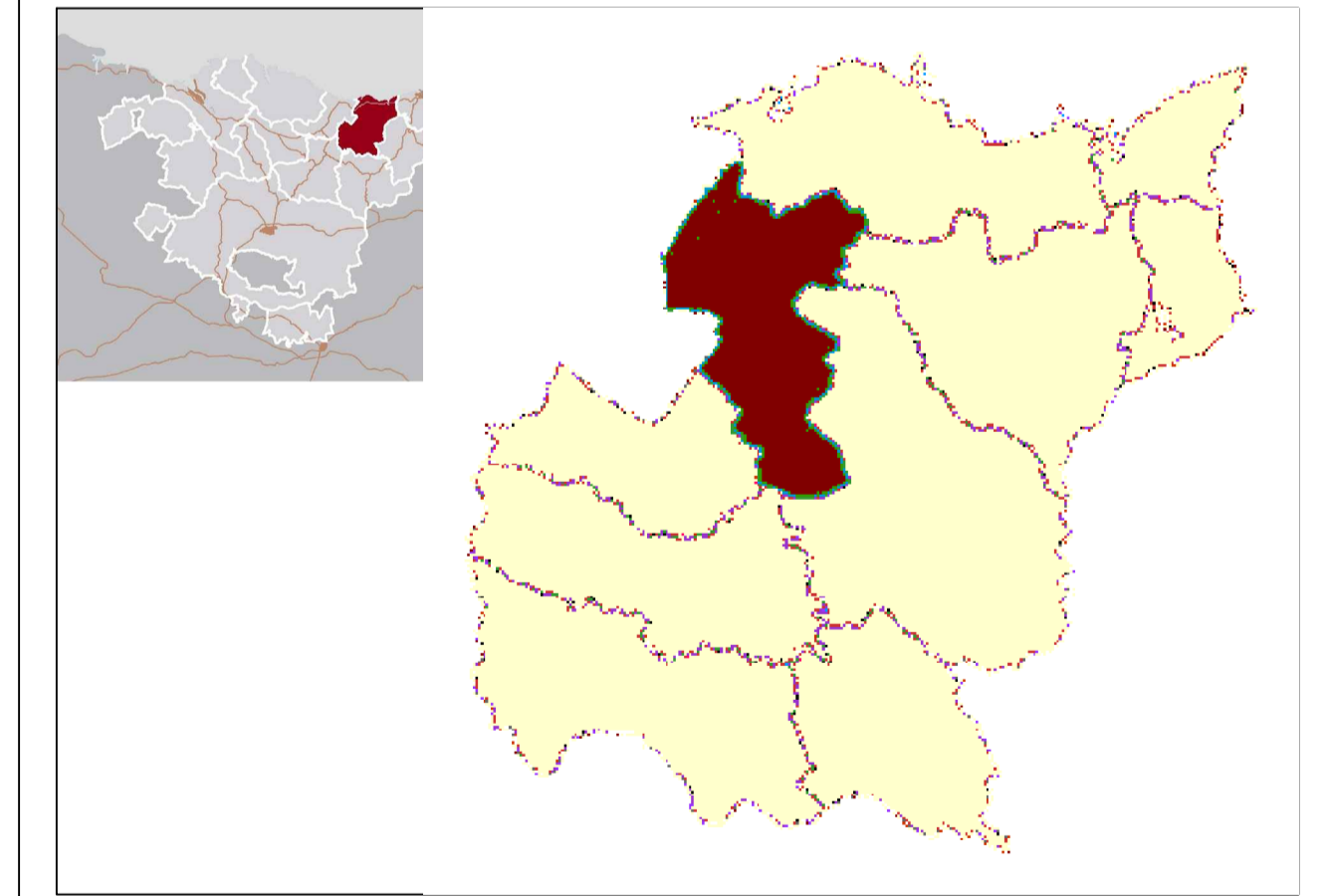
EUSKO JAURLARITZA
GOBIERNO VASCO

INGURUMEN, LURRALDE
PLANINGITZA, NEKAZARITZA
ETA ABANTZITA SAILA
DEPARTAMENTO DE MEDIO AMBIENTE,
PLANIFICACION TERRITORIAL,
AGRICULTURA Y PESCA

Euskadiko Paisaia
Paisaje de Euskadi

CATÁLOGO DEL PAISAJE DEL ÁREA FUNCIONAL
ZARAUZ - AZPEITIA (UROLA KOSTA)
EREMU FUNTZIONALEKO PAISAJA KATALOGOA

MAYO 2012KO MAIATZA



PLANO **15.3** **PLANO A**

UdP.03 Bajo Urola **PU.03 Urola Behea**

OBJETIVOS DE CALIDAD **PAISAJÍSTICA** **PAISAJIAREN KALITATEKO**
PAISAJÍSTICA **HELBURUAK**

ESCALA 1/20.000 ESKALA

LKS IDAZLE TALDEA EQUIPO REDACTOR
ELKARLANEAN COLABORA UNIVERSITAT DE GIRONA LABORATORI D'ANÁLISI I GESTIÓ DEL PAISATGE

