

Zumaia, Getaria eta Zarautz hiri asentamenduen lotutako garapenak, paisaian inguruen ingururakin eta landakoen txertatuta, baloiko natur elementuen mugetan, benetako beharren arabera diseinatu eta inguruko paisaiaren bertutasunei begira eraikita.

Herriguneetara sarbideak, N-634 errepide inguruan Zumaia eta Zarautzen, trantsitio bat gerta dadin herrigune inguruaren eta herrigunearen artean, baloiko elementuak txertatuz eta hiri paisaian intereseko beste elementu batzuk sartuz.

Herriguneetara sarbideak

Azpiegitura linealak edukitzea, esaterako Euskotreneko trenbideen sare, A-8 autopista, paisaian txertatuta, lurraldean jerrakortasun fisiko, sozial eta ekologikoa gerta dadin.

Errepideak:

- Lehendik daudenak
- LZPren proposamena

Trenbide sareak:

- Lehendik daudenak
- LZPren proposamena

Energia elektrikoko garraio-sareak:

- Lehendik daudenak

Ekonomi jardunen erabilera duten eremuak (industria, logistika, merkataritza, enpresak) Zumaia eta Zarautz guneen kanpoaldean, hiri inguruko eta landako paisaian txertatuta, zeinak dauden leku ez hain agerikoetan, eta inguruko paisaiaren bertetasunaren arabera diseinatu eta eraikita.

Industria, logistika, merkataritza eta enpresa erabilerrako gunea

Behar bezela hirirtatu eta mantendutako parke eta espazio publikoen sare, kalitateko paisaiak antolatu eta sortzeko, batera daitezkeen hiri asentamenduen eta landa asentamenduen inguruko paisaiarekin, paisaian balio ekologiko, estetiko, historiko edo sinboliko duten osagaiak sartuta.

Parke eta lorategiak

Ibai paisaiak Urola itsasadarreko itsasozarretan eta Narrondo itsasadarrean, eta ondo zaindutako hezeguneak, edo bestela berreskuratu eta agerian jarraituak, batera ditzaten balio ekologiko eta estetikoaren baxesa eta eguneroko erabilera natiz turismo eta aisialdirako jarduna.

Gune hezeak

Ibaiek

Paisaia naturalak, esaterako Ifurritza, Garate Santa Bárbara, Urola itsasadarra eta Deba Zumaia itsasertza basetu eta zainduta, eta Getariako San Anton mendiko paisaia naturala, lehengoratu eta agerian jarri. Haiak kudeatzen bateratu egiten dira balabide naturalak erabili eta ustiatzea, eta haietara sartu eta gozatzeko, batetik, eta paisaia baloiko artatzea, bestetik.

Biotopoak

Zuhaitz berezia

Garrantzi komunitarioko lekuak

Interes naturalistiko eremuak

Itsasertze paisaia babestu eta zainduak, hainbat osagai kudeatuta, hondartzak, dunak, itsaslabarrak, zertarako eta, paisaiaren balio ekologikoak, estetikoak eta historikoak mantendu ahal izateko, eta haietara intsinik erabili eta gozatzeko.

Hondartzak

Dunak

Itsaslabarrak

Landako asentamenduen, esaterako Elkano, Oikia eta Artadi eta haien lotutako eraikuntzak, bateratuz garapen beharren arabera paisaiak behar duen zainza eta hazkundea, batetik eta balio estetiko, historiko eta identitarioak artatu, lehengoratu eta agerian jarzea, bestetik.

Landa kokalekuak eta eraikuntzak

Nekazaritza paisaia, landazabal antlatioak, txakolina ekioitzeko, bizi kudeatua, balabideak ustiatzek gain nekazaritza eta abeltzaintzako jardunarekin lotutako balio produktiboak artatzeko.

Txakolina jatorrizko deitura

Nekazaritza eta Basozaintza mosaikoa

Eusko Label produktua eta laborantza-belarkara

Balio historiko, sinboliko eta identitarioa duten elementuak, Urolako itsasadarrekin, Zumaia, Zarautz, Getariako herriguneekin, Donejakue bidearekin, itsasertzearekin lotuta, ongi zaindu eta kudeatuta, edo horren ezean, balio berreskuratu eta agerian jarriak, balio historiko, sinboliko eta identitarioak artatuz, paisaiaren gainerako balioekin bateratuta, beste erabilera batzuk eta turismoari lotutako jardura batzuk bideratzeko.

Itsasargia

Kofradia

Ontziola

Jauriegia, etxeak eta dorretxeak

Erakiri-erlijiosoak

Beste erakiri-erlijiosoak

Megalitoa

Hatzulo adierazgarriak

Museoa

Hondakinak kudeatzeko eta eruzketatze jarduneko azpiegiturak: bere erabiliztzen paisaia-inkaptua pikkana murriztu, bide ematen badute jatorrizko paisaia berrezkurtzeko edo hura ezean, erabiliztzen ondoren beste paisaia bat eratzeko.

Harrabia

Zabortegia

Hondakin uren araztegia

Hondakinin tratamendu planta

Itsasertzearekin lotutako paisaia begiratoi eta ibilbide sare, berreskuratu eta agerian jarzteko paisaia bereizgarri berezik, haien adierazi eta ezagutzeko, eta hala, baloratu eta gozatu egin ahal izango da Urola Kostako paisaiaren aniztasun eta habardura.

Begiratoiak

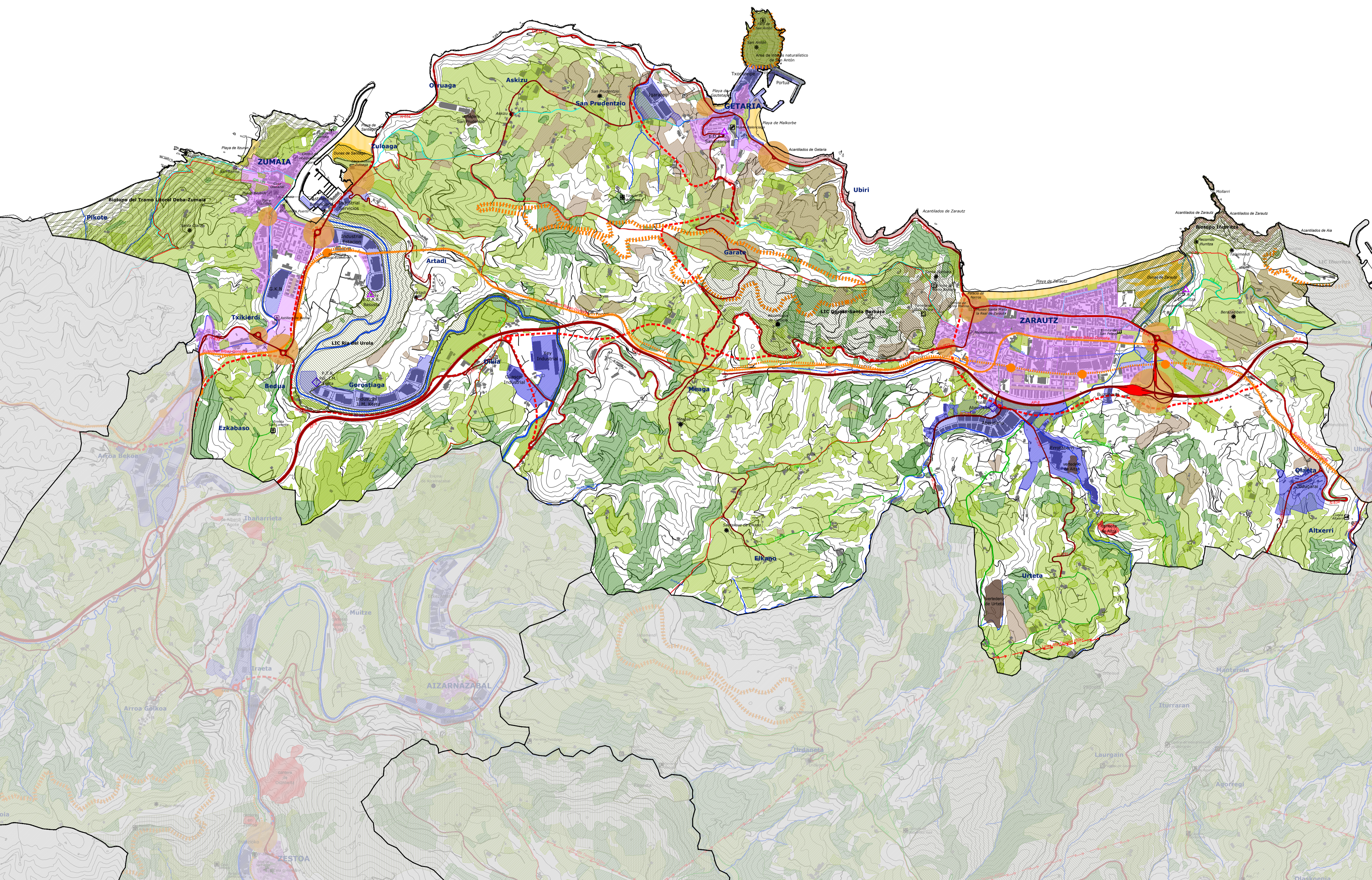
ILU (ibilaldi luzeak)

ILA (ibilaldi laburrak)

Done Jakue bidea

Kostako lerroarekin lotutako atzeko ikuspegiak, babestuetan eta zainduak, edo horren ezean, berreskuratu eta agerian jarriak, harpen eta identitate erreferente gisa arta daitezkeen.

Atzeko ikuspegi adierazgarriak



EUSKO JAURLARITZA
GOBIERNO VASCO

INGURUMEN, LURRALDE PLANIFIKAZIOA, NEKAZARITZA ETA ABERTZAINZA SAILA
DEPARTAMENTO DE MEDIO AMBIENTE, PLANIFICACION TERRITORIAL, AGRICULTURA Y PESCA

Euskadiko Paisaia
Paisaje de Euskadi

CATÁLOGO DEL PAISAJE DEL ÁREA FUNCIONAL ZARAUTZ - AZPEITIA (UROLA KOSTA)
EREMU FUNTZIONALEKO PAISAJA KATALOGOA

MAYO 2012KO MAIATZA

PLANO

UdP.01 Litoral de Urola Kosta

OBJETIVOS DE CALIDAD PAISAJÍSTICA

15.1

PLANO

PU.01 Urola Kostako Itsasertza

PAISAIAREN KALITATEKO HELBURUAK

ESCALA 1/20.000 ESKALA

IDAZLE TALDEA
EQUIPO REDACTOR
ELKARLANEAN
COLABORA

UNIVERSITAT DE GIRONA
LABORATORI D'ANALISI I GESTIÓ DEL PAISATGE