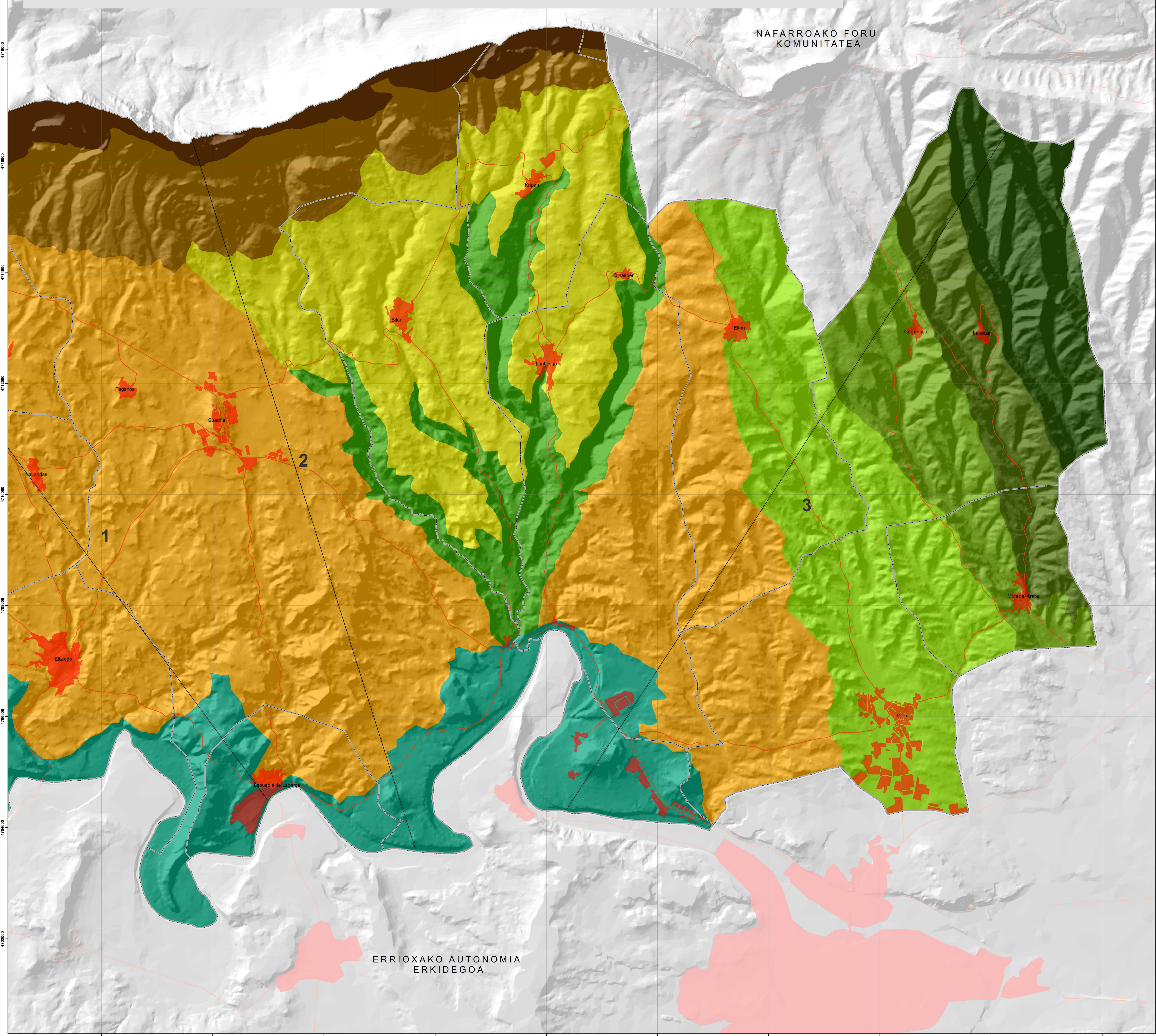


Kontraste nabarmena antzematen da mendialdearen eta sasi-landazabalen artean, mendi-hegalak itas mailatik 1.000 metroko garaietatik itas mailatik 600 metrora egiten baitu soilik 1,5 km-ko tarte motzean. Mendialdearen profila denboratik da itas mailatik 900 metrora dagoen koska. Pefias Rubasako harizkoak beldunak beldunak. Sasi-landazabalek beheara egiten du emeki-emeki Ebroaraino, 100 m baino zertxobait gehiagoko malden arteko aldearekin, eta profila ondo ikus daitekeen mikro-erliebearekin. Misamayorrek pentoken bukatzen da, eta hor itas mailatik 500m hartzen ditu.

Bigarren profila eremuko gunerik altuenetik abiatzen da, eta Ebroaraino jaisten da, kontraste nabarmena dago mendialdearen eta landazabalen artean. Kasu horretan, mendi-hegalaren koska zertxobait luengoa eta etzanagoa da, nahiz eta 1.400 metro itas mailatik (mm) 600 mm-era egiten duen 3 km-ko tarte motzean. Sasi-landazabalek eremua Ebroaraino jaisten da aurreko profila baino emekiago eta horizontalago, eta mikro-erliebea ez da horren nabarmena. Ricasarera munito sodo pentoken bukatzen da, eta hor hurrengo terrazamalaria eta Ebro ibaiaren ibarrera egiten du.

Profileko koskak ia 900 mm-etik 400 mm eskasera jaisten da 14 km-ko tartean, sakan, ibar eta terrazaz osaturiko hegalatan zehar, grafikoaren lerroan ondo baino hobeto ikus daitezke. Ebro ibairi itsu aurretik, La Mesa pentokira dago, eta 500 mm-etik gora egiten du.

Azken profila Gatzaga Buradoneko La Hoya ebakitzen du iparretik hegora. Hiru kilometrotik behereko tarte batean, Cabrera mendiak 700 mm inguruan dituen erliebeetatik San Kristóbal mendiak 850 mm-era dituen erliebeetara pasatzen da. Tartean sartzen du Valagonda erreka-ostean ibarra, zeharkatuz 450 mm-era egiten duen beheara eta iltza geratzen den zulo batean. Erliebeetako mendi-hegalak kanahantziko makarrik dituzte gailurretan, eta arinago egiten dute beheara 550 mm-etik barrerara hondoratu.



NAFARROAKO FORU KOMUNITATEA

ERRIOXAKO AUTONOMIA ERKIDEGOA

UNITATE MORFOESTRUKTURALAK

- MENDILERRA SUBALPETARREKO UNITATEAK
- KAREHARRIZKO MENDILERRA
 - MENDILERRAREN HEGIAK
 - BASTIDAKO MENDIAK
 - GATZAGA BURADONGO 'LAPIKOA' (MENDIARTEA)
- EBROKO LANDAZABALEKO UNITATEAK
- MAHAIEN, PENTOKEN ETA MUINOEN SASI-LANDAZABALA
 - IBAR NABARMENEN ARTEKO LANDAZABALA
 - SAN GINES, UNEBA ETA GALLJO ERREKEN IBARRAK
 - EBROKO IBAI-MULTZOA
 - VALDEVARÓN ERREKAREN ARROA ETA SAKANAK
 - LABRAZA ERREKAREN ARROA
 - BUEMPAJERA ERREKAREN ARROA
 - CONCHAVAL ERREKAREN ARROA

EUSKO JAURLARITZA
GOBIERNO VASCO

INGURUMEN, LURRALDE, PARADURIA, NABARRETA ETA ARNATZA SAIA
DEPARTAMENTO DE MEDIO AMBIENTE, PARADURIA Y PESCA

Euskadiko Paisaia
Paisaje de Euskadi

PAISAIAREN KATALOGOIA
ARABARAKO ERRIOKA

2011ko azaroa

