

7. Poner en valor la red de caminos que parten desde el núcleo hacia la sierra, mediante su promoción y señalización

15. Poner en valor las salinas

32. Mantener la silueta medieval del núcleo y su carácter compacto con unos límites nítidos

61. Promocionar y proteger las huertas, dando salida a sus productos e incentivando su buen cuidado y aprovechamiento

OBJETIVOS PARA TODO EL ÁREA

- 2. Armonizar la zona de transición entre el cultivo y el bosque natural
 - Franja límite entre la sierra y los cultivos
- 8. Facilitar el acceso y comprensión del paisaje mediante la disposición de una red de caminos y miradores
 - Camino rural
 - Punto de elevada recepción de vistas
 - Torre o campanario
- 11. Minimizar el impacto en el paisaje, en la medida de lo posible, del tendido eléctrico paralelo a las carreteras
 - Línea de alta tensión
- 12. Asegurar la mejor integración paisajística posible del nuevo gasoducto que atraviesa Álava
 - Nuevo gasoducto Haro-Lemona
- 15. Identificar, restaurar y señalar los elementos construidos de valor paisajístico que salpican el territorio
 - Salinas

OBJETIVOS PARA ESTA UNIDAD

- 32. Reducir los impactos visuales de la cantera en el municipio de Villalba de Rioja
 - Cantera
- 33. Poner la unidad en el mapa
 - Red general de conectividad exterior
 - Red de accesibilidad local

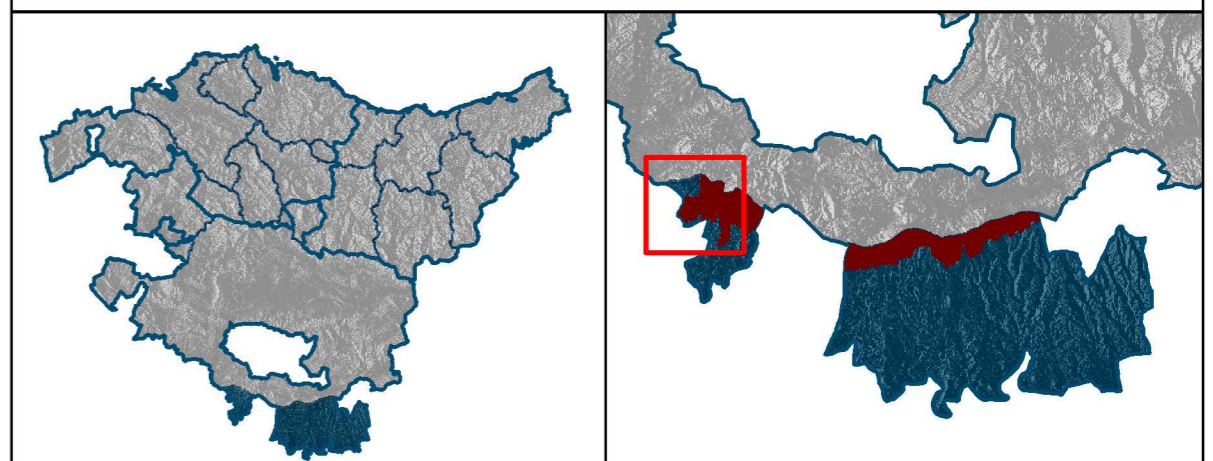
OBJETIVOS DE LAS ÁREAS DE ESPECIAL INTERÉS PAISAJÍSTICO

- HUERTAS DE LOS PUEBLOS
 - 60. Recuperar las huertas tradicionales de los pueblos, actualmente abandonadas en su mayor parte
- CASCOS HISTÓRICOS
 - 66. Conservar el carácter medieval, compacto y armonioso de estos cascos



**PAISAIAREN KATALOGOA
ARABARAKO ERRIOKA
CATALOGO DEL PAISAJE
LAGUARDIA (RIOJA ALAVESA)**

OTSAILA 2012 FEBRERO



OBJETIVOS Y MEDIDAS DE LAS UNIDADES DE PAISAJE

UNIDAD 9. HOYA DE SALINILLAS DE BURADÓN

Eskala 1:20.000 Escala



Sistema de referencia: ETRS89