

LA ORDENACIÓN DEL TERRITORIO EN CASTILLA-LA MANCHA



POT **REGIONAL**

VIII Edición Congreso Euskal Hiria
Bilbao, 23 de noviembre de 2009



Castilla-La Mancha

UN PLAN PARTICIPATIVO

- ❑ **Fase previa:** análisis, diagnóstico y debate: MESAS TEMÁTICAS
- ❑ **Fase de aprobación inicial:**
 - Puesta en marcha de la página web: www.potcastillalamancha.es
 - Panel de Expertos. Sesión 1ª: 18 de septiembre de 2009
 - Envío de Versión Preliminar a Ayuntamientos y demás agentes
 - Presentación en la Mesa del Pacto por CLM: 29 de octubre de 2009
 - Panel de Expertos. Sesión 2ª: 30 de octubre de 2009
 - Aprobación Inicial por Resolución del Consejero de OTyV: diciembre 2009
- ❑ **Fase de alegaciones:** según legislación (enero-marzo 2010)
- ❑ **Fase de aprobación definitiva** (abril-junio 2010)

LA ESTRATEGIA TERRITORIAL DE CASTILLA-LA MANCHA

Tenemos la oportunidad de reinventar nuestra comunidad

Objetivos fundamentales de la política regional:

1. La sostenibilidad económica
2. La sostenibilidad social
3. La sostenibilidad ambiental





FUNCIONES

- Introduce en Castilla-La Mancha los criterios de ordenación del territorio propuestos por las **autoridades europeas**
- Establece criterios para la coordinación y orientación de las **políticas de competencia estatal**.
- Establece criterios para la coordinación y negociación con las **comunidades autónomas colindantes**.
- Coordina las **políticas sectoriales regionales**.
- Establece directrices estratégicas para el **planeamiento municipal**.
- Facilita la **participación pública** y la **transparencia** en la información sobre el territorio.



Diagnóstico territorial de Castilla-La Mancha

USOS DEL SUELO

Uso del suelo	Superficie (has)	Superficie (Km ²)	Porcentaje (%)
Agricultura de secano	4.877.797	48.777,97	61,39
Agricultura de regadío	544.432	5.444,32	6,85
Áreas forestales	2.089.785	20.897,85	26,30
Aguas Superficiales	69.180	691,80	0,87
Áreas urbanas	69.364	693,64	0,87
Infraestructuras y otros	295.742	2.957,42	3,72
TOTAL	7.946.300	79.463,00	100

































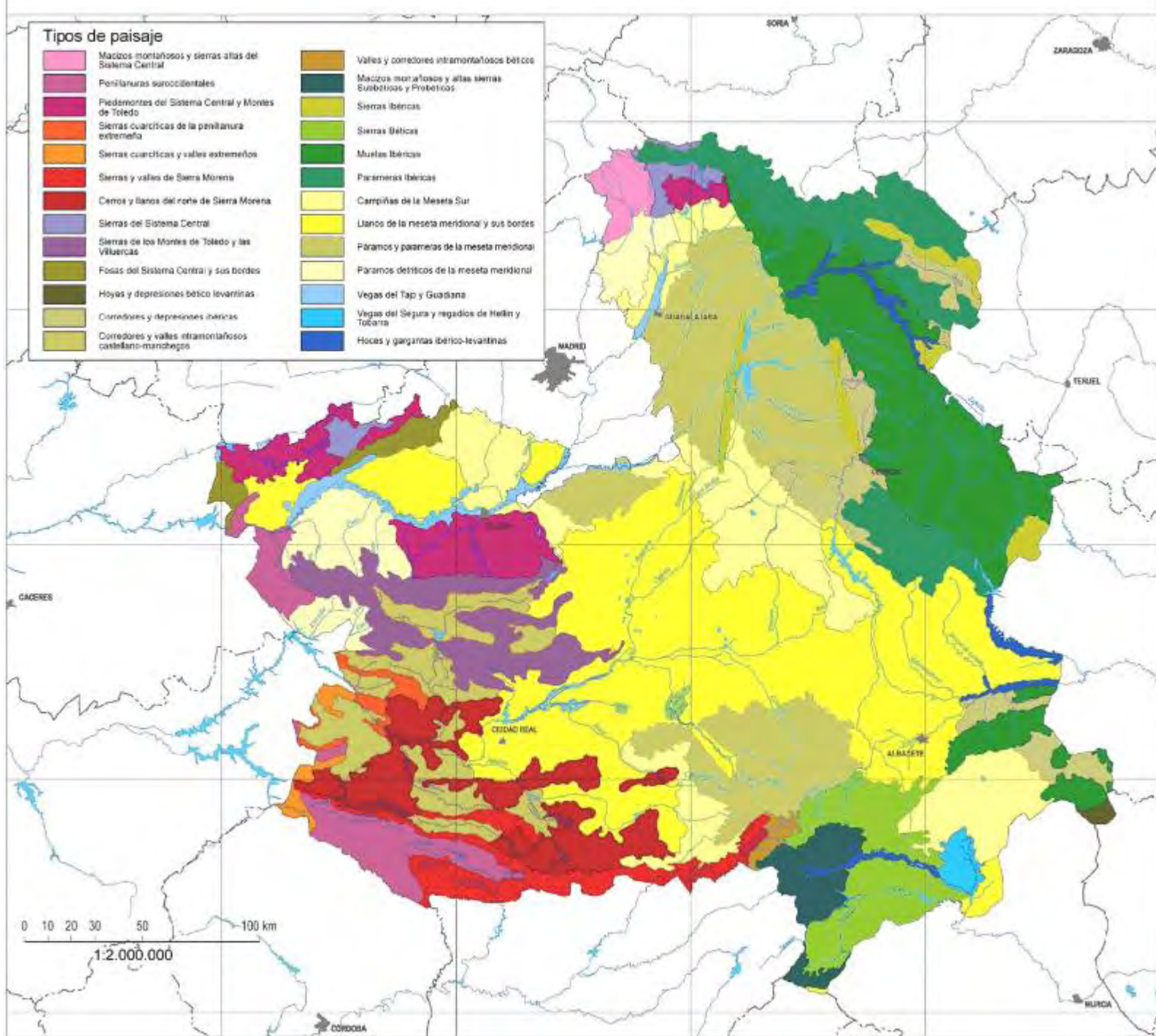
Diagnóstico territorial de Castilla-La Mancha

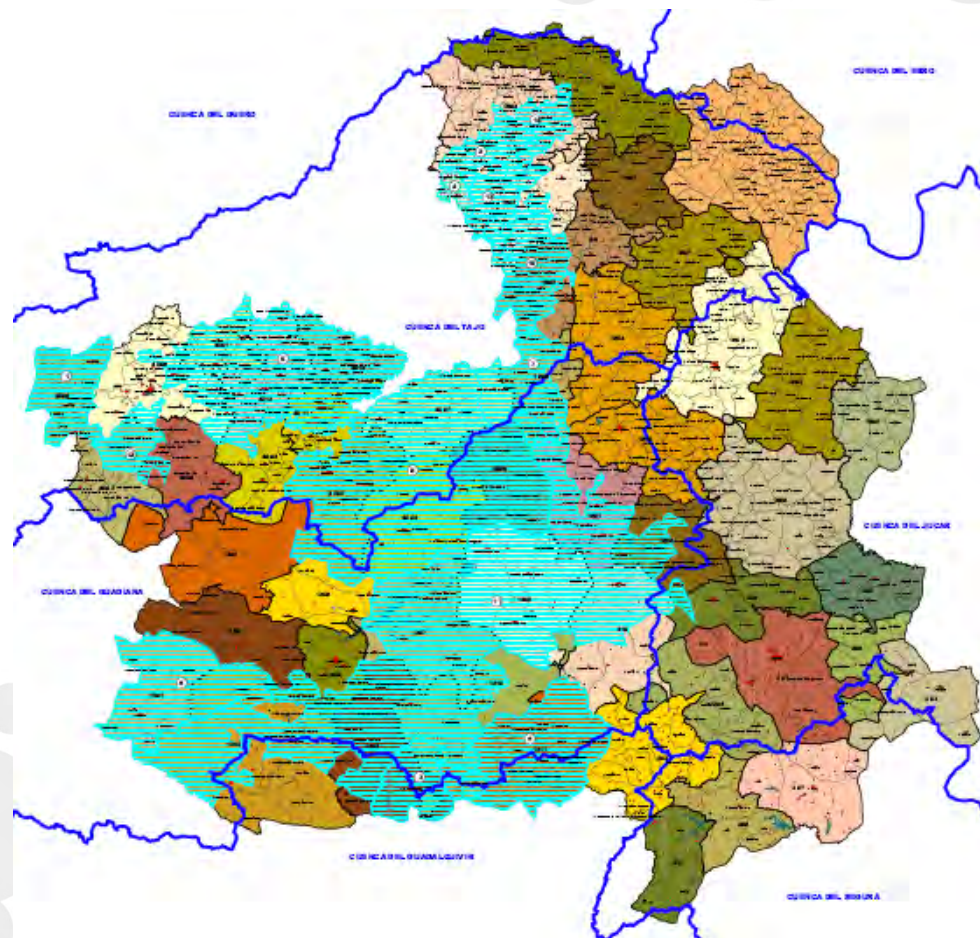
PROTECCIÓN DEL SUELO

Protección del Suelo	Superficie (has)	Superficie (Km²)	Porcentaje (%)
Espacios Protegidos	1.844.084,00	18.440,84	23,21
Suelo Rústico y Aguas Superficiales sin Protección Legal	5.737.110,00	57.371,10	72,20
Áreas Urbanas	69.364,00	693,64	0,87
Otros	295.742,00	2.957,42	3,72
TOTAL REGIONAL	7.946.300,00	79.463,00	100,00

Tipos de paisaje

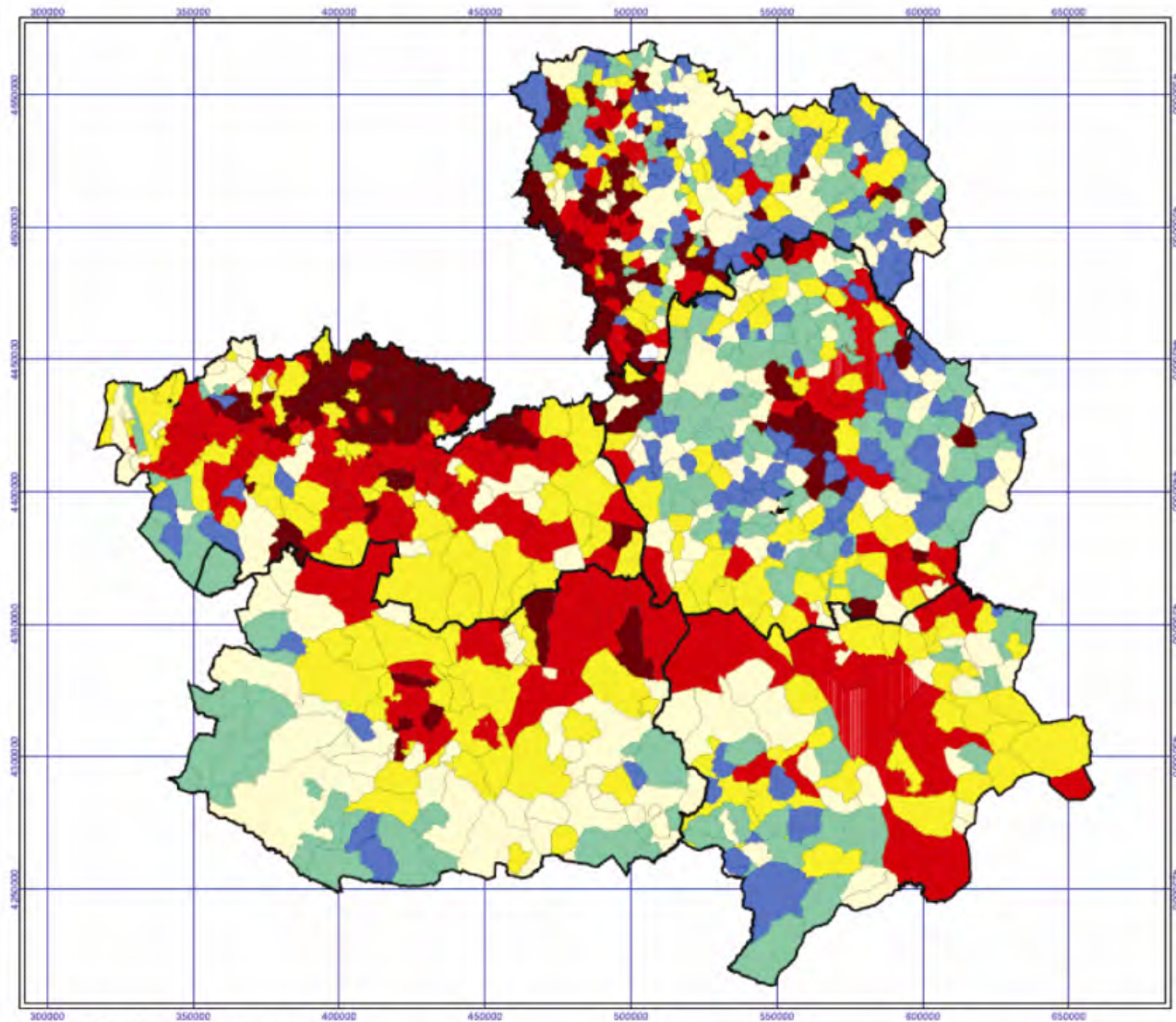
- | | | | |
|---|---|---|---|
|  | Macizos montañosos y sierras altas del Sistema Central |  | Valles y corredores intramontañosos béticos |
|  | Penillanuras suroccidentales |  | Macizos montañosos y altas sierras Eubéticas y Protobéticas |
|  | Piedmontes del Sistema Central y Montes de Toledo |  | Sierras ibéricas |
|  | Sierras cuarcíticas de la penillanura extremeña |  | Sierras béticas |
|  | Sierras cuarcíticas y valles extremeños |  | Muelas ibéricas |
|  | Sierras y valles de Sierra Morena |  | Parameras ibéricas |
|  | Cerros y llanos del norte de Sierra Morena |  | Campiñas de la Meseta Sur |
|  | Sierras del Sistema Central |  | Llanos de la meseta meridional y sus bordes |
|  | Sierras de los Montes de Toledo y las Villuercas |  | Paramos y parameras de la meseta meridional |
|  | Fosas del Sistema Central y sus bordes |  | Paramos béticos de la meseta meridional |
|  | Hoyas y depresiones bético levantinas |  | Vegas del Tago y Guadiana |
|  | Corredores y depresiones ibéricas |  | Vegas del Segura y regadíos de Huelva y Tórtola |
|  | Corredores y valles intramontañosos castañano-manchegos |  | Hoyas y gargantas ibérico-levantinas |





SISTEMAS HIDROLOGICOS

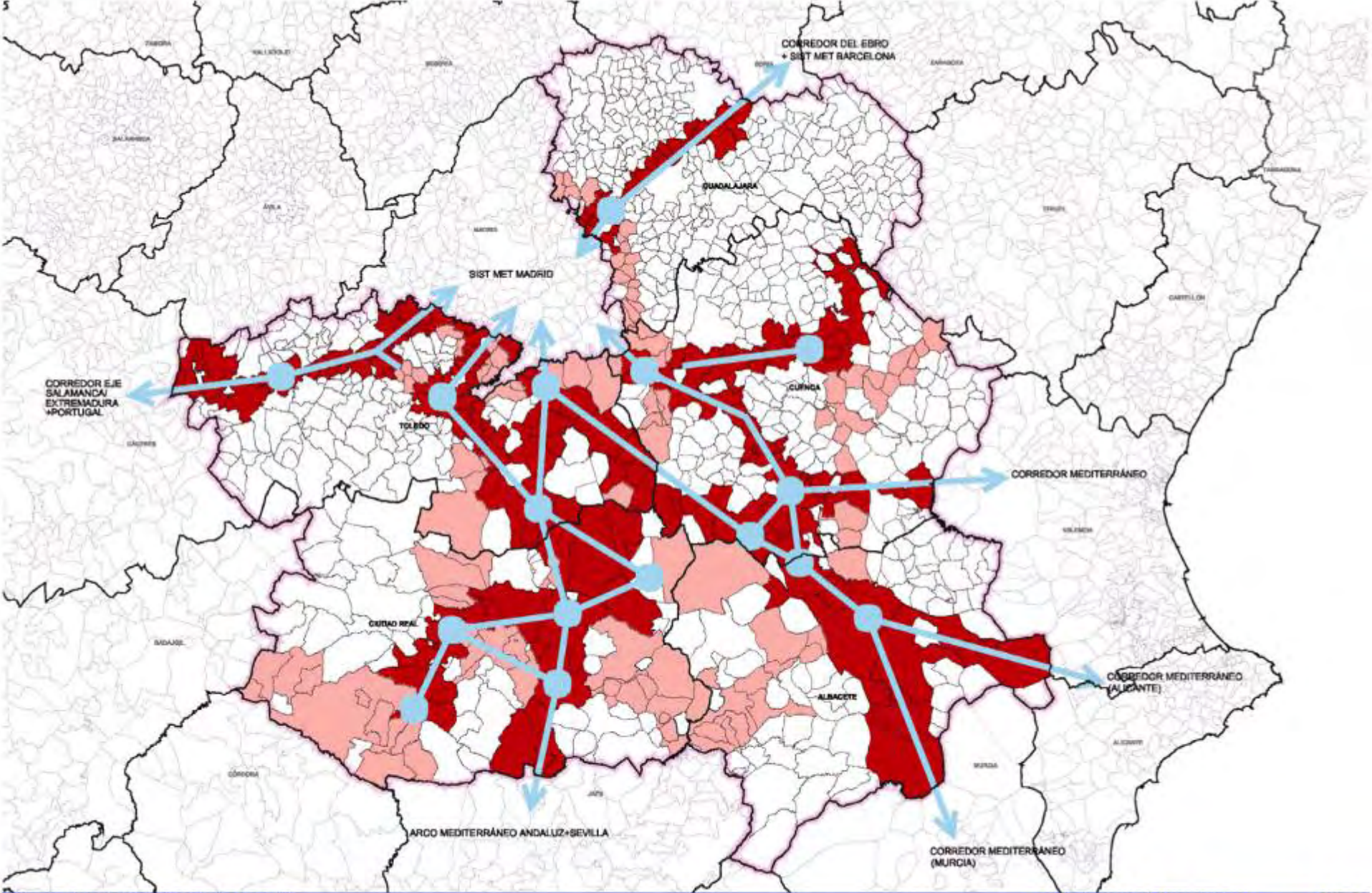
1	Mancomunidad de Campaña de Oropesa-Navalcan-Parrillas-Las Ventas de San Julian	7	El Girasol	13	Mancomunidad de Aguas del Sobre
2	La Muela	8	Mancomunidad Rio Algodor	14	Mejora del Abastecimiento Bornova
3	Valdepeñas, Santa Cruz de Madela, Almuradiel y El Viso del Marques	9	Picadas		
4	Campaña Baja	10	Tajucha		
5	Campo de Montiel	11	Conduccion ATS Lanura Manchega		
6	Comarca de Almaden	12	E.T.A.P. Abastecimiento Mancomunidad Rio Gevalo		



Fuente: INE.- elaboración propia

CRECIMIENTO	Acelerado	646< -20
	Moderado	20< -9
ESTABILIDAD	Positiva	9< -0
	Negativa	0< -8,25
DECRECIMIENTO	Notable	-8,25< -16,50
	Colapso	-16,50< -16,40

Tasa % de evolución demográfica 2000-2007.- Elaboración propia



JUNTA DE COMUNIDADES DE CASTILLA-LA MANCHA
 CONSEJERIA DE ORDENACION DEL TERRITORIO Y VIVIENDA

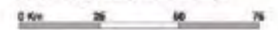
PLAN DE ORDENACION TERRITORIAL
 ESTRATEGIA TERRITORIAL DE CASTILLA-LA MANCHA **POT**



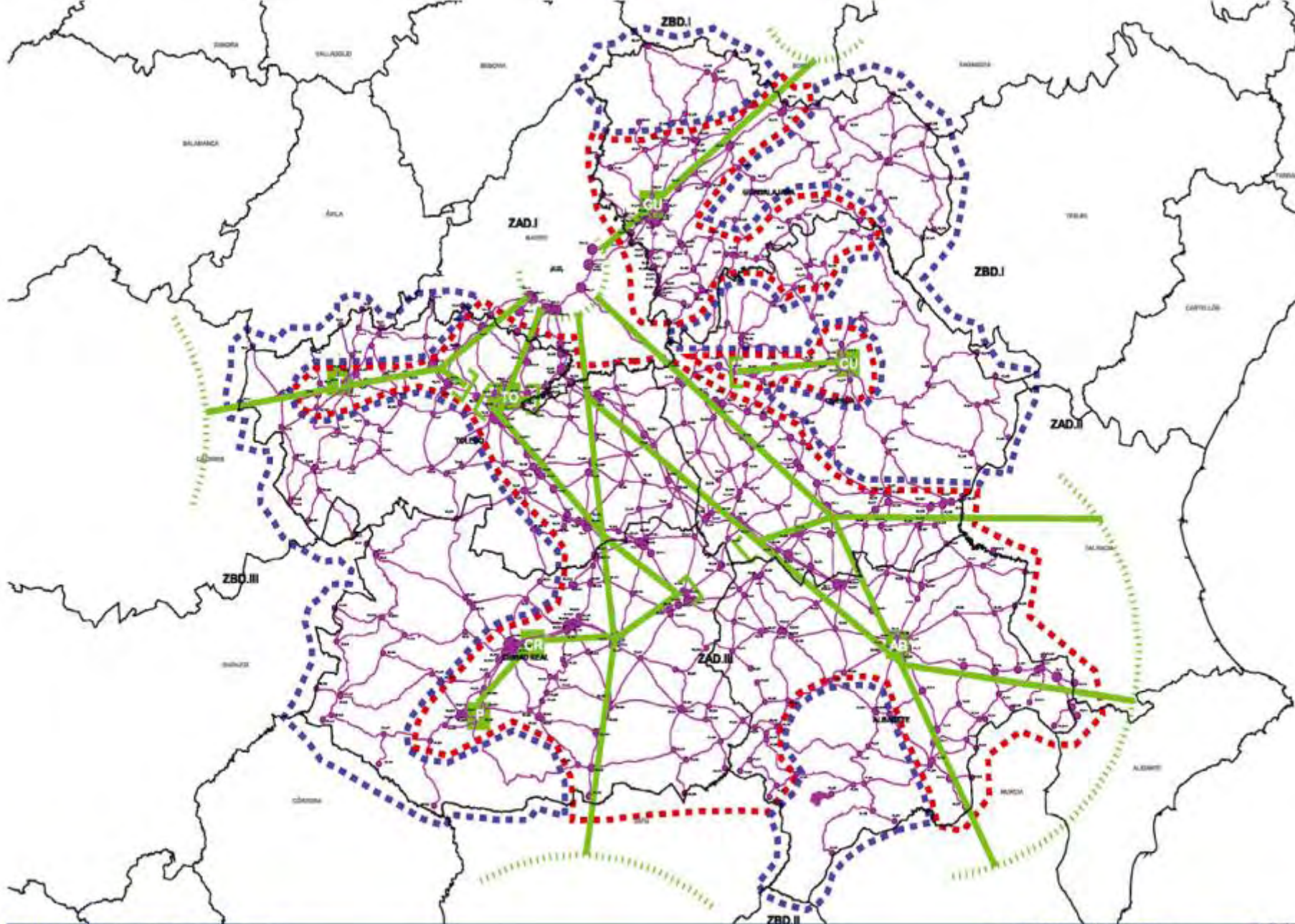
MUNICIPIO CON RED VIARIA ALTA CAPACIDAD 2009
 MUNICIPIO CON RED VIARIA ALTA CAPACIDAD 2015-2020
 RED VIARIA ALTA CAPACIDAD 2009

ESQUEMA RED VIARIA 2009

FUENTE: DG Carreteras, Sistema de Propia



ESCALA: 1:1.500.000



JUNTA DE COMUNIDADES DE CASTILLA-LA MANCHA
CONSEJERÍA DE ORDENACIÓN DEL TERRITORIO Y VIVIENDA

PLAN DE ORDENACIÓN TERRITORIAL
ESTRATEGIA TERRITORIAL DE CASTILLA-LA MANCHA

POT



MAPIO Y NODOS EXISTENTES

ZONA DE ALTA DENSIDAD
RED VARIA CLM (ZAD I/II/III)
 ZONA DE BAJA DENSIDAD
RED VARIA CLM (ZBD I/II/III)
 NODO URBANO CLM

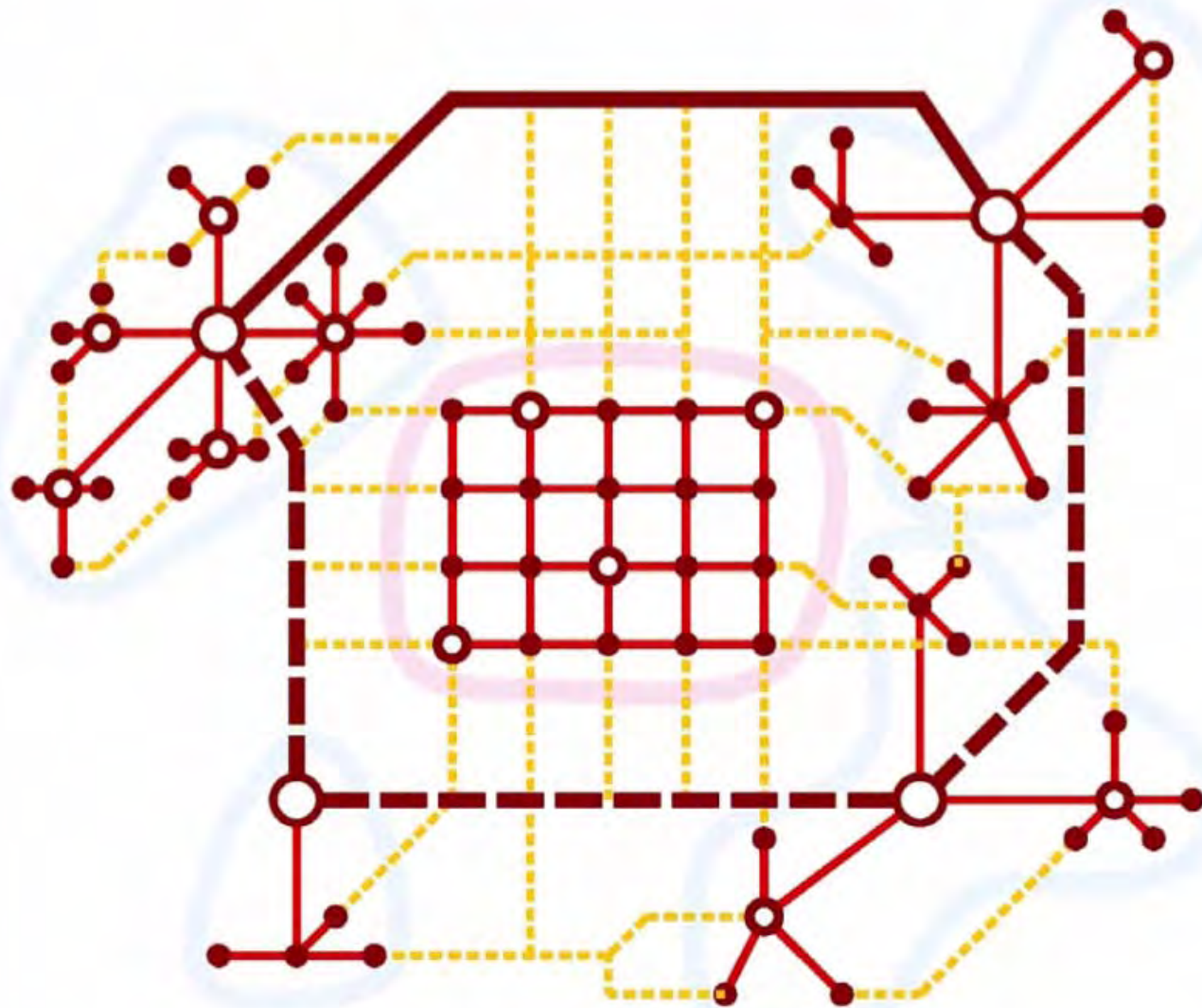
EJE INFRAESTRUCTURAS
 LIMITE SISTEMA CLM
 INTERRUPCIÓN EJE

PROPUESTAS DEL PETT

FUENTE: Elaboración Propia

0 250 500 750 1000

ESCALA: 1:1.000.000



- CONEXIONES DE 1º NIVEL (EXISTENTES)
- - - -** CONEXIONES DE 1º NIVEL (PROPUESTAS)
- CONEXIONES DE 2º Y 3º NIVEL (EXISTENTES)
- - - -** CONEXIONES DE 2º Y 3º NIVEL (PROPUESTAS)
- SUBSISTEMAS JERÁRQUICOS (CONSTELADOS)
- SUBSISTEMAS RETICULARES

JUNTA DE COMUNIDADES DE CASTILLA-LA MANCHA
CONSEJERÍA DE ORDENACIÓN DEL TERRITORIO Y VIVIENDA

PLAN DE ORDENACIÓN DEL TERRITORIO
ESTRATEGIA TERRITORIAL DE CASTILLA-LA MANCHA

SISTEMA DE ASENTAMIENTOS Y PAISAJES ESTRUCTURALES

PAISAJES ESTRUCTURALES DEL TERRITORIO

- ZONAS LLANAS Y CAMPAÑAS
- PARAJES, HERRIENSIS, CERRADOS, PENILLANAS Y PIE DE MONTE
- MACIZOS, SIERRAS, MUELAS Y CORRIDORES, DEPRESIONES Y VALLES PIVOTALES/MICROS

Jerarquía de Centralidades Espaciales del Sistema de Ciudades

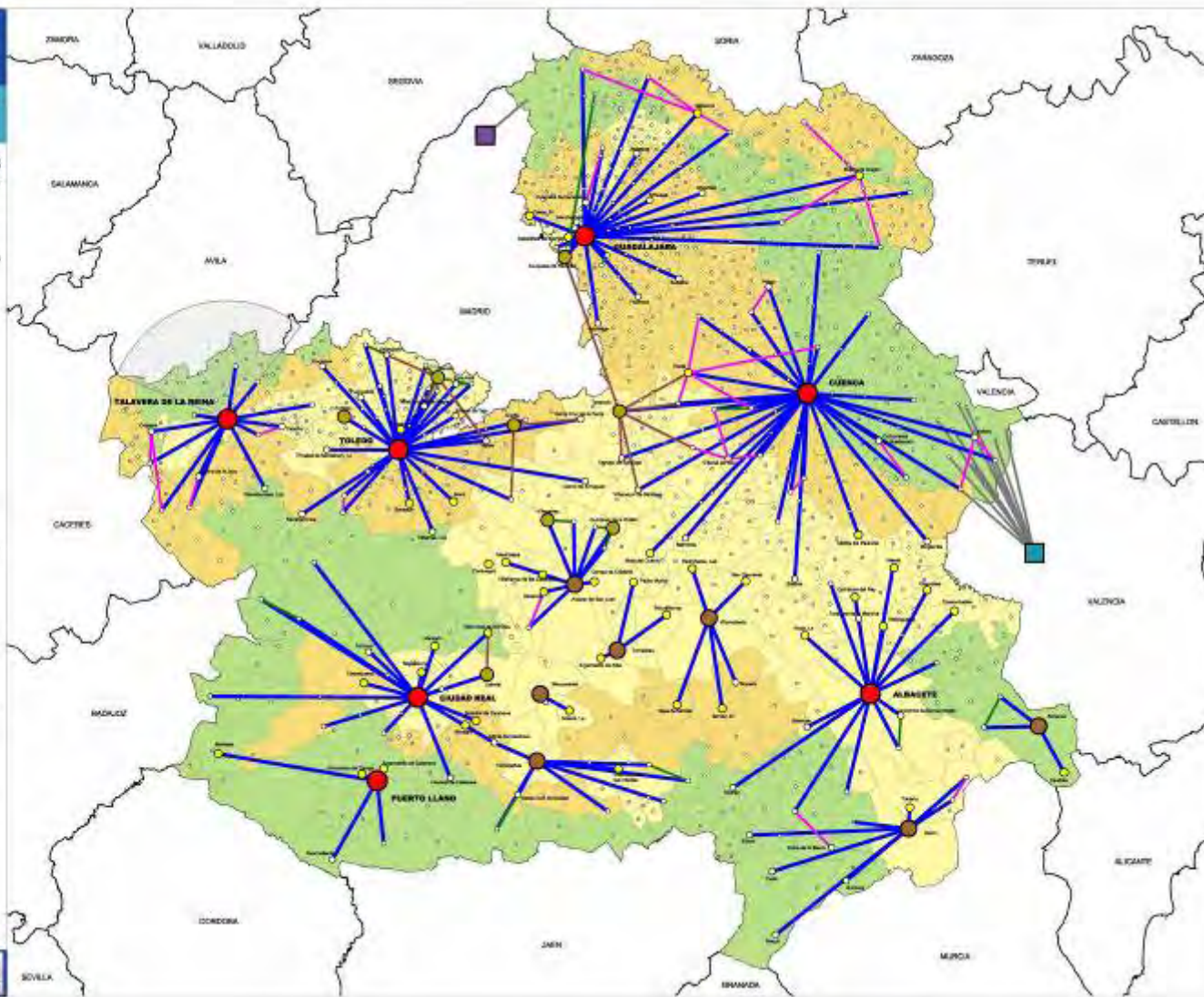
- CAPITAL DEL SISTEMA URBANO REGIONAL
- CIUDADES MEDIAS DE ALTA CENTRALIDAD POTENCIAL REGIONAL
- CIUDADES MEDIAS Y PEQUEÑAS DE ALTA CENTRALIDAD SUBREGIONAL
- CIUDADES PEQUEÑAS DE CENTRALIDAD SUBREGIONAL MEDIA
- NÚCLEOS NUMERADOS DE CENTRALIDAD COMARCAL
- NÚCLEOS RURALES DE CENTRALIDAD DIVINA
- NÚCLEOS RURALES TOTALMENTE DEPENDIENTES DE LA JERARQUÍA DE CENTRALIDADES POTENCIALES DEL SISTEMA DE CIUDADES

RELACIONES DE DEPENDENCIA FUNCIONAL DE CENTRALIDAD REGIONAL

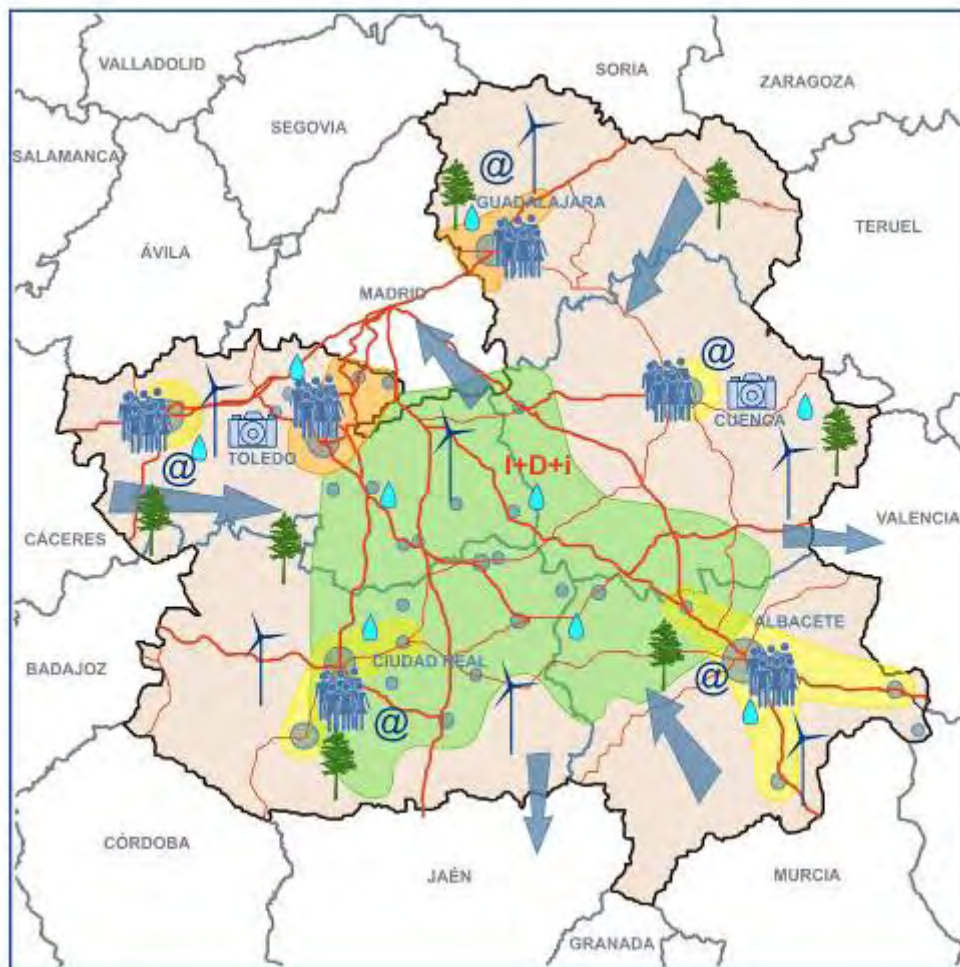
- HOSPITAL DE REFERENCIA
- CENTRO DE ESPECIALIDAD DE DIAGNÓSTICO Y TRATAMIENTO DE REFERENCIA
- CENTRO DE SALUD DE REFERENCIA
- CENTRO DE ESPECIALIDAD DE REFERENCIA

RELACIONES FUNCIONALES ESPASIONALES

- SALIDA DE LA SIERRA, DÓNDE SUR DE AVILA
- HOSPITAL REGIONAL SANIDAD
- CONSULTORIO LOCAL INFANTIL DE LOGROÑO (BARRIO)



MODELO TERRITORIAL ACTUAL



- Competitividad y apertura
- Conectividad
- Energías renovables
- Acceso y disponibilidad de equipamientos de servicios básicos
- Red defensiva de espacios protegidos o por proteger
- Infraestructuras turísticas
- Potenciar el valor histórico-cultural-arqueológico-paisajístico
- Ahorro y gestión racional del agua
- Ampliación del área de influencia
- ZONA A: Areas Rurales
- ZONA B: Red de Agrociudades
- ZONA C1: Centros Regionales y sus Áreas de Influencia
- ZONA C2: Corona de la zona centro peninsular

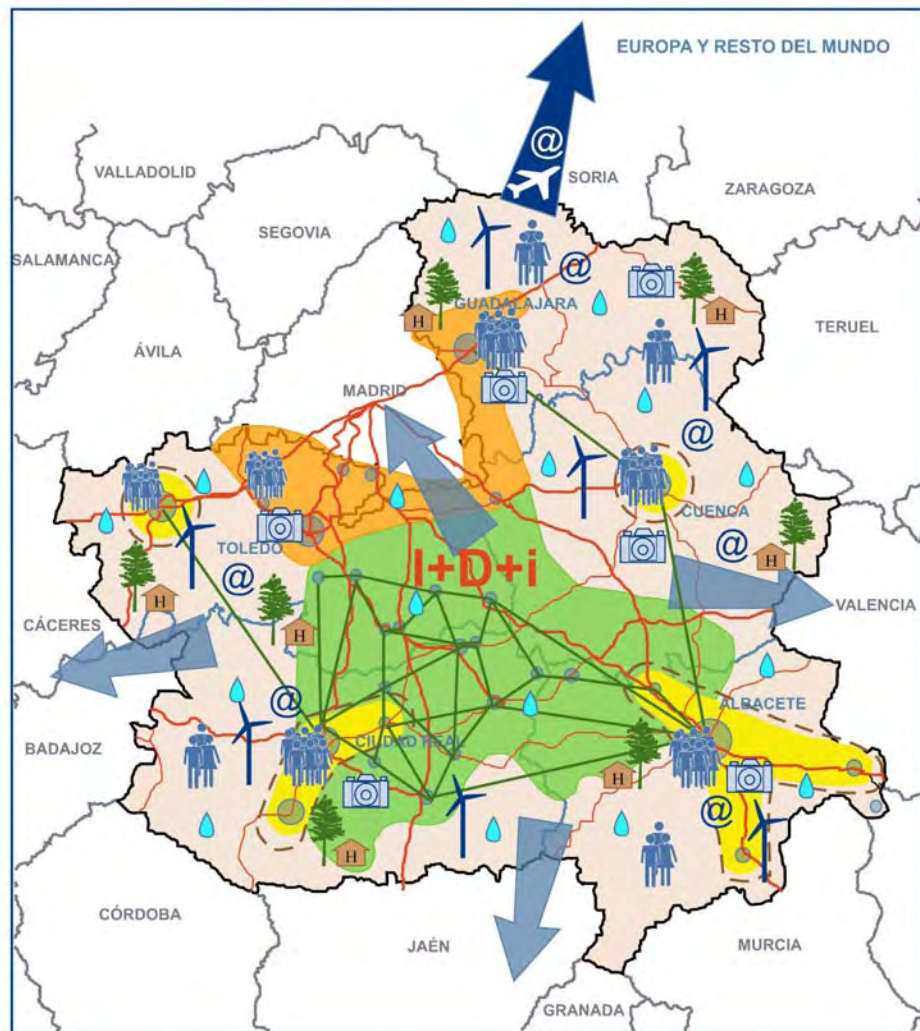


OBJETIVOS

El fin último del Modelo Territorial Horizonte es lograr un territorio:

- + Competitivo
- + Innovador
- + Abierto
- + Cohesionado
- + Formado
- + Accesible
- + Conectado
- + Integrado
- + Sostenible
- + Culto

MODELO TERRITORIAL HORIZONTE



- Competitividad y apertura
- Conectividad
- Energías renovables
- Acceso y disponibilidad de equipamientos de servicios básicos
- Red defensiva de espacios protegidos o por proteger
- Infraestructuras turísticas
- Potenciar el valor histórico-cultural-arqueológico-paisajístico
- Ahorro y gestión racional del agua
- Ampliación del área de influencia
- ZONA A: Areas Rurales
- ZONA B: Red de Agrociudades
- ZONA C1: Centros Regionales y sus Áreas de Influencia
- ZONA C2: Corona de la zona centro peninsular

EJES ESTRATÉGICOS

Los objetivos del POT se enmarcan en cuatro **estrategias**:

- I. Desarrollar la competitividad del territorio y su potencial de progreso
- II. Garantizar la calidad de vida y la cohesión social
- III. Proteger los valores ambientales, culturales y paisajísticos
- IV. Crear una base de conocimiento objetivo y actualizable del territorio



EJES ESTRATÉGICOS

EJE 1: COHESIÓN ECONÓMICA

1.1. Un sistema de ciudades de alta calidad

1.2. Redes estratégicas de infraestructuras

1.3. Una región que aprovecha al máximo sus oportunidades

1.4. El ciclo hidráulico

1.5. Las telecomunicaciones

1.6. Las infraestructuras energéticas



EJES ESTRATÉGICOS

EJE 2: COHESIÓN SOCIAL

1.1. El urbanismo en los diferentes ámbitos territoriales

1.2. El complejo equilibrio del sistema público de prestaciones

EJES ESTRATÉGICOS

EJE 3: COHESIÓN AMBIENTAL

3.1. Presente y futuro de los espacios naturales

3.2. La protección del patrimonio cultural

3.3. Los recursos turísticos

3.4. Riesgos y afecciones

3.5. Gestión de residuos

3.6. Gestión transitoria del suelo rústico



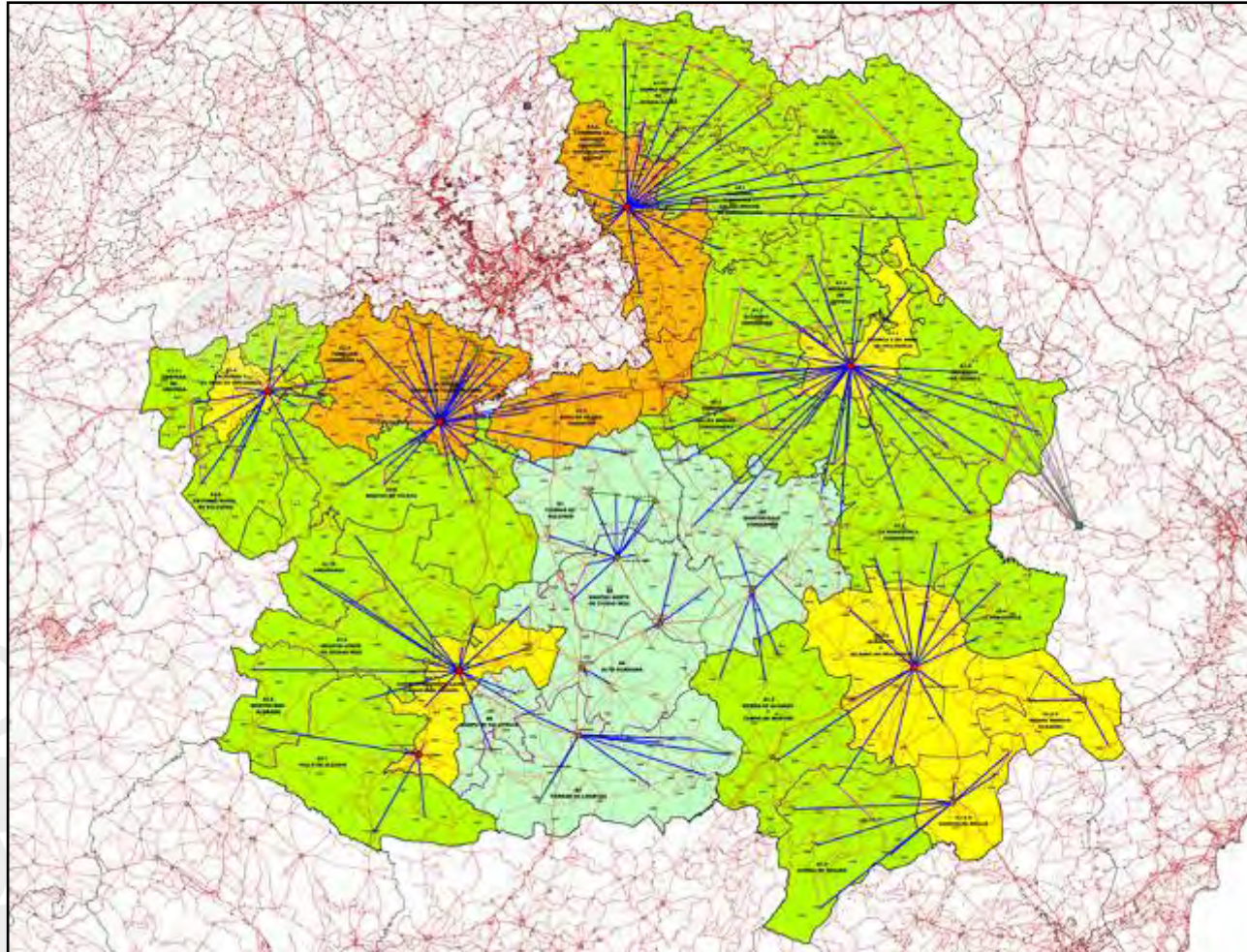
EJES ESTRATÉGICOS

ESTRATEGIA 4: PARTICIPACIÓN Y TRANSPARENCIA

- 4.1. Concertar las decisiones en el ámbito más apropiado
- 4.2. Disponer de la mejor información existente en cada momento
- 4.3. El sistema de seguimiento territorial
- 4.4. Gobernanza del territorio

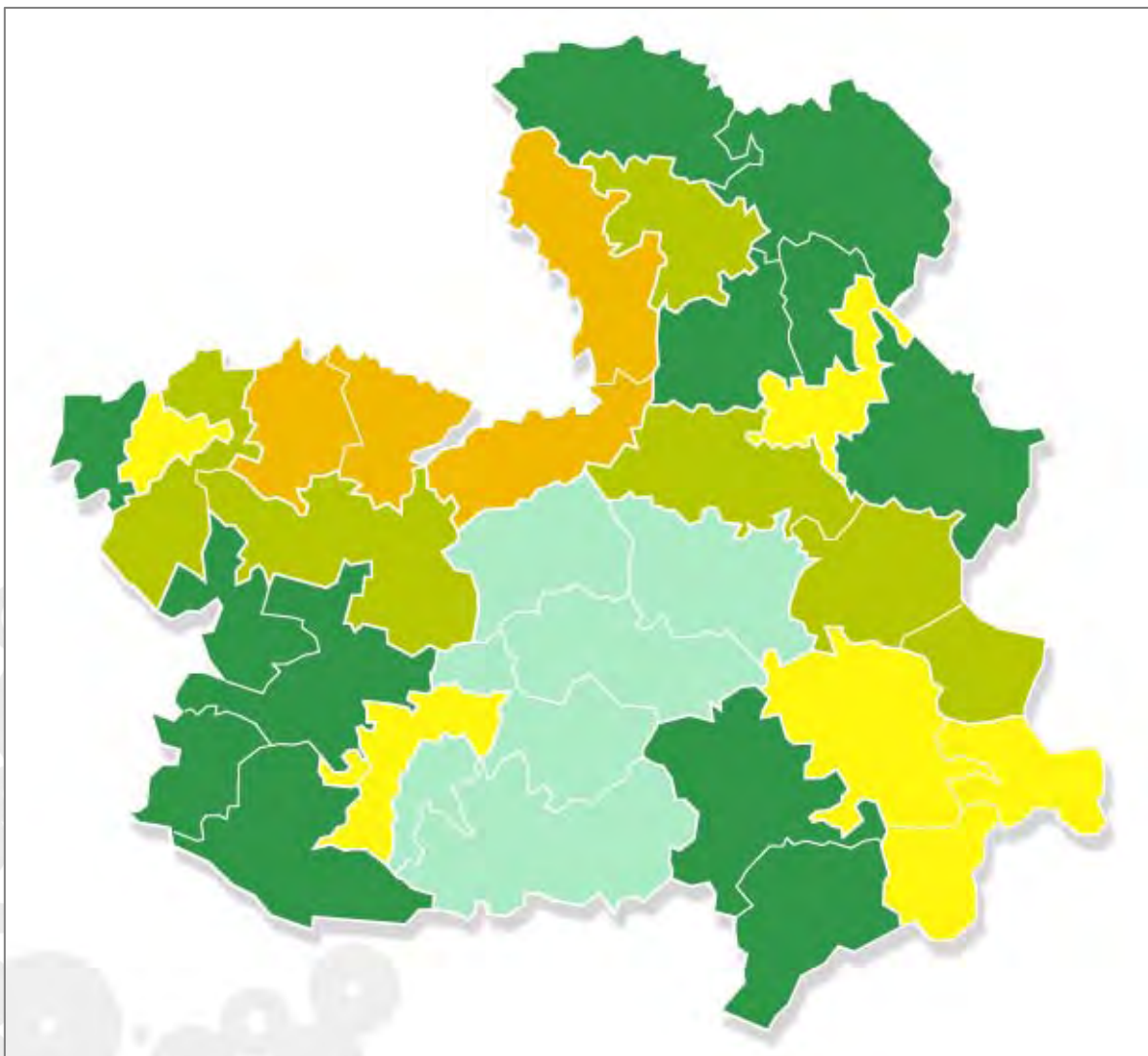


UNIDADES TERRITORIALES ESQUEMA FUNCIONAL DEL TERRITORIO



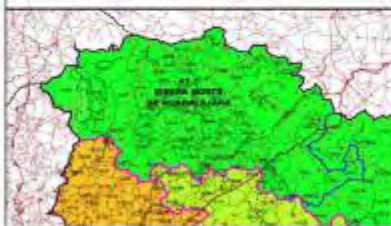
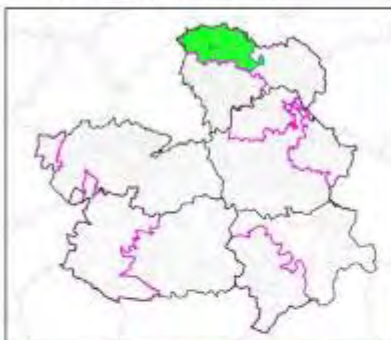


UNIDADES TERRITORIALES POTs SUBREGIONALES



FICHAS DE LAS UNIDADES TERRITORIALES

**DOMINIO A.1 ZONAS RURALES A REVITALIZAR.
UNIDAD TERRITORIAL A.1.1
SIERRA NORTE DE GUADALAJARA**



PLAN DE ORDENACIÓN DEL TERRITORIO "ESTRATEGIA TERRITORIAL DE CASTILLA-LA MANCHA"
FASE DE APROBACIÓN INICIAL. VERSIÓN PRELIMINAR PARA LA INFORMACIÓN Y PARTICIPACIÓN PÚBLICA

Superficie	Población						Densidad			Tasa de Variación Demográfica			
	km ²	% regional	2004	% regional	2008	% regional	2013	% regional	2004	2008	2013	2004-2008	2008-2013
4.641,8	2,85	19.40	135	17,102	5,67	13.412	2,86	4,49	3,83	2,89	9,03	-	24,70

DEMANDA DE ABASTECIMIENTO A LA POBLACION						
Año	2008	2010	2015	2021	2027	2033
Población	17.765	17.532	16.242	15.130	14.104	13.412
HHU	2,31	2,30	2,11	1,99	1,80	1,76

MUNICIPIOS INCLUIDOS EN LA UNIDAD TERRITORIAL

1100	Alcañete	1271	Alcañete
1101	Alcazar	1272	Alcazar
1102	Alcazar	1273	Alcazar
1103	Alcazar	1274	Alcazar
1104	Alcazar	1275	Alcazar
1105	Alcazar	1276	Alcazar
1106	Alcazar	1277	Alcazar
1107	Alcazar	1278	Alcazar
1108	Alcazar	1279	Alcazar
1109	Alcazar	1280	Alcazar
1110	Alcazar	1281	Alcazar
1111	Alcazar	1282	Alcazar
1112	Alcazar	1283	Alcazar
1113	Alcazar	1284	Alcazar
1114	Alcazar	1285	Alcazar
1115	Alcazar	1286	Alcazar
1116	Alcazar	1287	Alcazar
1117	Alcazar	1288	Alcazar
1118	Alcazar	1289	Alcazar
1119	Alcazar	1290	Alcazar
1120	Alcazar	1291	Alcazar
1121	Alcazar	1292	Alcazar
1122	Alcazar	1293	Alcazar
1123	Alcazar	1294	Alcazar
1124	Alcazar	1295	Alcazar
1125	Alcazar	1296	Alcazar
1126	Alcazar	1297	Alcazar
1127	Alcazar	1298	Alcazar
1128	Alcazar	1299	Alcazar
1129	Alcazar	1300	Alcazar
1130	Alcazar	1301	Alcazar
1131	Alcazar	1302	Alcazar
1132	Alcazar	1303	Alcazar
1133	Alcazar	1304	Alcazar
1134	Alcazar	1305	Alcazar
1135	Alcazar	1306	Alcazar
1136	Alcazar	1307	Alcazar
1137	Alcazar	1308	Alcazar
1138	Alcazar	1309	Alcazar
1139	Alcazar	1310	Alcazar
1140	Alcazar	1311	Alcazar
1141	Alcazar	1312	Alcazar
1142	Alcazar	1313	Alcazar
1143	Alcazar	1314	Alcazar
1144	Alcazar	1315	Alcazar
1145	Alcazar	1316	Alcazar
1146	Alcazar	1317	Alcazar
1147	Alcazar	1318	Alcazar
1148	Alcazar	1319	Alcazar
1149	Alcazar	1320	Alcazar
1150	Alcazar	1321	Alcazar
1151	Alcazar	1322	Alcazar
1152	Alcazar	1323	Alcazar
1153	Alcazar	1324	Alcazar
1154	Alcazar	1325	Alcazar
1155	Alcazar	1326	Alcazar
1156	Alcazar	1327	Alcazar
1157	Alcazar	1328	Alcazar
1158	Alcazar	1329	Alcazar
1159	Alcazar	1330	Alcazar
1160	Alcazar	1331	Alcazar
1161	Alcazar	1332	Alcazar
1162	Alcazar	1333	Alcazar
1163	Alcazar	1334	Alcazar
1164	Alcazar	1335	Alcazar
1165	Alcazar	1336	Alcazar
1166	Alcazar	1337	Alcazar
1167	Alcazar	1338	Alcazar
1168	Alcazar	1339	Alcazar
1169	Alcazar	1340	Alcazar
1170	Alcazar	1341	Alcazar
1171	Alcazar	1342	Alcazar
1172	Alcazar	1343	Alcazar
1173	Alcazar	1344	Alcazar
1174	Alcazar	1345	Alcazar
1175	Alcazar	1346	Alcazar
1176	Alcazar	1347	Alcazar
1177	Alcazar	1348	Alcazar
1178	Alcazar	1349	Alcazar
1179	Alcazar	1350	Alcazar
1180	Alcazar	1351	Alcazar
1181	Alcazar	1352	Alcazar
1182	Alcazar	1353	Alcazar
1183	Alcazar	1354	Alcazar
1184	Alcazar	1355	Alcazar
1185	Alcazar	1356	Alcazar
1186	Alcazar	1357	Alcazar
1187	Alcazar	1358	Alcazar
1188	Alcazar	1359	Alcazar
1189	Alcazar	1360	Alcazar
1190	Alcazar	1361	Alcazar
1191	Alcazar	1362	Alcazar
1192	Alcazar	1363	Alcazar
1193	Alcazar	1364	Alcazar
1194	Alcazar	1365	Alcazar
1195	Alcazar	1366	Alcazar
1196	Alcazar	1367	Alcazar
1197	Alcazar	1368	Alcazar
1198	Alcazar	1369	Alcazar
1199	Alcazar	1370	Alcazar
1200	Alcazar	1371	Alcazar
1201	Alcazar	1372	Alcazar
1202	Alcazar	1373	Alcazar
1203	Alcazar	1374	Alcazar
1204	Alcazar	1375	Alcazar
1205	Alcazar	1376	Alcazar
1206	Alcazar	1377	Alcazar
1207	Alcazar	1378	Alcazar
1208	Alcazar	1379	Alcazar
1209	Alcazar	1380	Alcazar
1210	Alcazar	1381	Alcazar
1211	Alcazar	1382	Alcazar
1212	Alcazar	1383	Alcazar
1213	Alcazar	1384	Alcazar
1214	Alcazar	1385	Alcazar
1215	Alcazar	1386	Alcazar
1216	Alcazar	1387	Alcazar
1217	Alcazar	1388	Alcazar
1218	Alcazar	1389	Alcazar
1219	Alcazar	1390	Alcazar
1220	Alcazar	1391	Alcazar
1221	Alcazar	1392	Alcazar
1222	Alcazar	1393	Alcazar
1223	Alcazar	1394	Alcazar
1224	Alcazar	1395	Alcazar
1225	Alcazar	1396	Alcazar
1226	Alcazar	1397	Alcazar
1227	Alcazar	1398	Alcazar
1228	Alcazar	1399	Alcazar
1229	Alcazar	1400	Alcazar
1230	Alcazar	1401	Alcazar
1231	Alcazar	1402	Alcazar
1232	Alcazar	1403	Alcazar
1233	Alcazar	1404	Alcazar
1234	Alcazar	1405	Alcazar
1235	Alcazar	1406	Alcazar
1236	Alcazar	1407	Alcazar
1237	Alcazar	1408	Alcazar
1238	Alcazar	1409	Alcazar
1239	Alcazar	1410	Alcazar
1240	Alcazar	1411	Alcazar
1241	Alcazar	1412	Alcazar
1242	Alcazar	1413	Alcazar
1243	Alcazar	1414	Alcazar
1244	Alcazar	1415	Alcazar
1245	Alcazar	1416	Alcazar
1246	Alcazar	1417	Alcazar
1247	Alcazar	1418	Alcazar
1248	Alcazar	1419	Alcazar
1249	Alcazar	1420	Alcazar
1250	Alcazar	1421	Alcazar
1251	Alcazar	1422	Alcazar
1252	Alcazar	1423	Alcazar
1253	Alcazar	1424	Alcazar
1254	Alcazar	1425	Alcazar
1255	Alcazar	1426	Alcazar
1256	Alcazar	1427	Alcazar
1257	Alcazar	1428	Alcazar
1258	Alcazar	1429	Alcazar
1259	Alcazar	1430	Alcazar
1260	Alcazar	1431	Alcazar
1261	Alcazar	1432	Alcazar
1262	Alcazar	1433	Alcazar
1263	Alcazar	1434	Alcazar
1264	Alcazar	1435	Alcazar
1265	Alcazar	1436	Alcazar
1266	Alcazar	1437	Alcazar
1267	Alcazar	1438	Alcazar
1268	Alcazar	1439	Alcazar
1269	Alcazar	1440	Alcazar
1270	Alcazar	1441	Alcazar
1271	Alcazar	1442	Alcazar
1272	Alcazar	1443	Alcazar
1273	Alcazar	1444	Alcazar
1274	Alcazar	1445	Alcazar
1275	Alcazar	1446	Alcazar
1276	Alcazar	1447	Alcazar
1277	Alcazar	1448	Alcazar
1278	Alcazar	1449	Alcazar
1279	Alcazar	1450	Alcazar
1280	Alcazar	1451	Alcazar
1281	Alcazar	1452	Alcazar
1282	Alcazar	1453	Alcazar
1283	Alcazar	1454	Alcazar
1284	Alcazar	1455	Alcazar
1285	Alcazar	1456	Alcazar
1286	Alcazar	1457	Alcazar
1287	Alcazar	1458	Alcazar
1288	Alcazar	1459	Alcazar
1289	Alcazar	1460	Alcazar
1290	Alcazar	1461	Alcazar
1291	Alcazar	1462	Alcazar
1292	Alcazar	1463	Alcazar
1293	Alcazar	1464	Alcazar
1294	Alcazar	1465	Alcazar
1295	Alcazar	1466	Alcazar
1296	Alcazar	1467	Alcazar
1297	Alcazar	1468	Alcazar
1298	Alcazar	1469	Alcazar
1299	Alcazar	1470	Alcazar
1300	Alcazar	1471	Alcazar
1301	Alcazar	1472	Alcazar
1302	Alcazar	1473	Alcazar
1303	Alcazar	1474	Alcazar
1304	Alcazar	1475	Alcazar
1305	Alcazar	1476	Alcazar
1306	Alcazar	1477	Alcazar
1307	Alcazar	1478	Alcazar
1308	Alcazar	1479	Alcazar
1309	Alcazar	1480	Alcazar
1310	Alcazar	1481	Alcazar
1311	Alcazar	1482	Alcazar
1312	Alcazar	1483	Alcazar
1313	Alcazar	1484	Alcazar
1314	Alcazar	1485	Alcazar
1315	Alcazar	1486	Alcazar
1316	Alcazar	1487	Alcazar
1317	Alcazar	1488	Alcazar
1318	Alcazar	1489	Alcazar
1319	Alcazar	1490	Alcazar
1320	Alcazar	1491	Alcazar
1321	Alcazar	1492	Alcazar
1322	Alcazar	1493	Alcazar
1323	Alcazar	1494	Alcazar
1324	Alcazar	1495	Alcazar
1325	Alcazar	1496	Alcazar
1326	Alcazar	1497	Alcazar
1327	Alcazar	1498	Alcazar
1328	Alcazar	1499	Alcazar
1329	Alcazar	1500	Alcazar

m ² de suelo	Año			
	2009	2021	2027	2033
E. SANITARIO				
Especializado (Hospitales, CEDT)	0	0	0	0
Asistencial primario (Centro de Salud)	8.290	9.894	10.844	11.897
TOTAL EQUIPAMIENTO SANITARIO	8.290	9.894	10.844	11.897
E. EDUCATIVO				
Terciario/Universitario	0	0	0	0
Secundario/IES-Modulos	16.580	19.787	21.688	23.794
Educación Adultos y E de R. Especial	6.079	7.255	7.952	8.724
TOTAL EQUIPAMIENTO EDUCATIVO	22.660	27.042	29.641	32.518
E. DEPORTIVO				
TOTAL EQUIPAMIENTO DEPORTIVO	41.106	49.055	53.789	58.989
OTROS EQUIPAMIENTOS				
TOTAL OTROS EQUIPAMIENTOS	13.227	15.786	17.303	18.883
TOTAL (m² suelo)	85.282	101.777	111.596	122.286

COORDINACIÓN CON POMs

CAPÍTULO 03. CRITERIOS DE COORDINACIÓN CON EL PLANEAMIENTO MUNICIPAL

03.01. Coordinación del POT ET con el Planeamiento Municipal

Hasta la aprobación de los POTs SR, los municipios que aborden la redacción o revisión de su planeamiento municipal deben solicitar a la Dirección General competente en materia de Ordenación del Territorio un informe de adecuación a la Estrategia Territorial de Castilla-La Mancha.

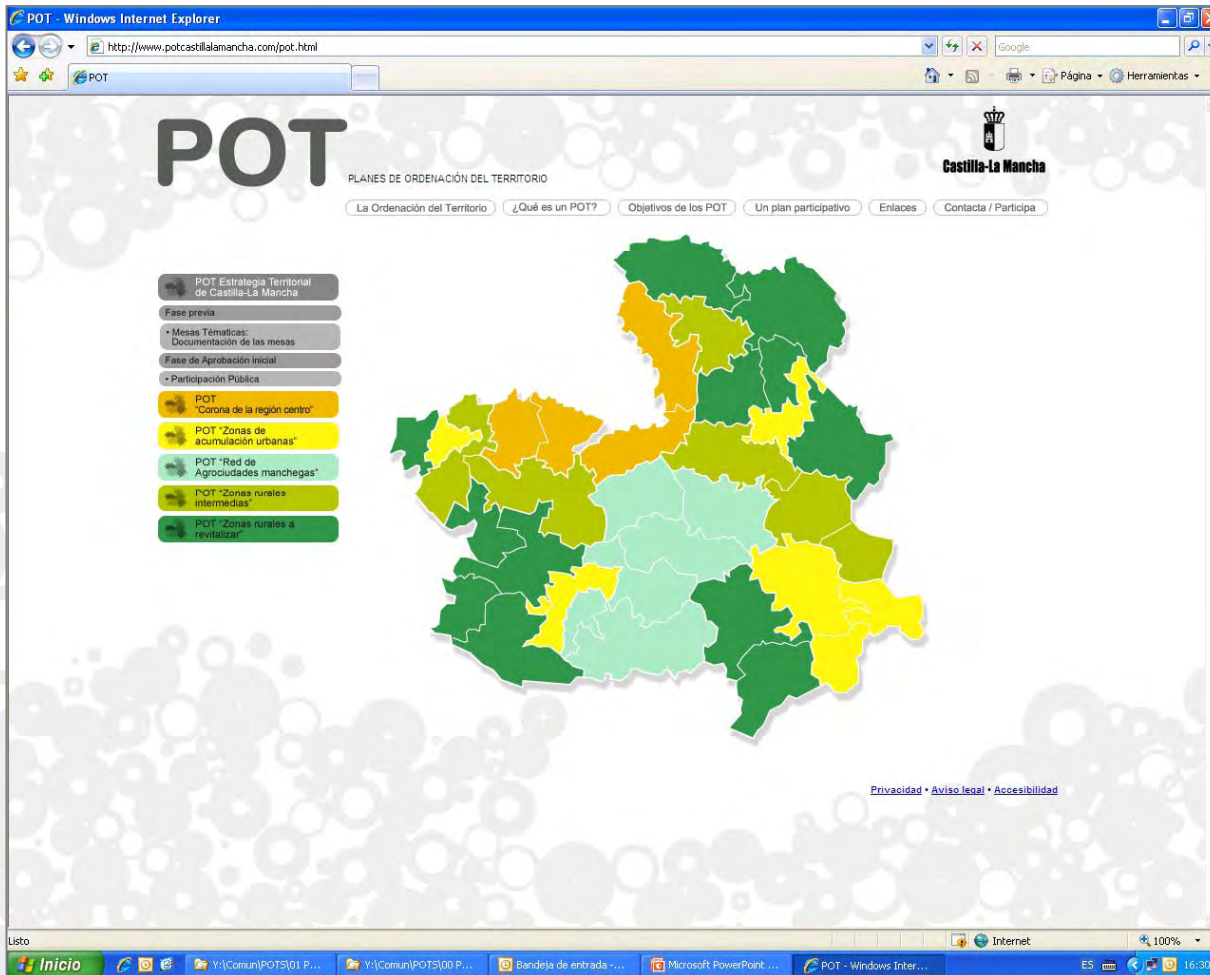
Para ello, en la fase más inicial del proceso de concertación interadministrativa, deben aportar documentación gráfica y escrita, en formato papel y digital, sobre las siguientes cuestiones:

- Justificación de su modelo territorial.
- Previsiones de población, parque de vivienda, capacidad de acogida y necesidades de equipamientos supralocales.
- Demandas de recursos hídricos y previsión de infraestructuras del ciclo hidráulico.
- Previsión de infraestructuras de transporte y telecomunicaciones.
- Emplazamiento, características y datos cuantitativos de los usos industriales.
- Estudios que deben ser realizados para prevenir riesgos, catástrofes o daños al medio ambiente en los nuevos suelos que vayan a ser clasificados.
- Estudios que deben ser realizados para analizar las unidades de paisaje existentes en el municipio.
- Regulación del suelo rústico.



WEB DE LOS POT:

www.potcastillalamancha.com



The screenshot shows a web browser window titled "POT - Windows Internet Explorer" with the address bar displaying "http://www.potcastillalamancha.com/pot.html". The website content includes:

- POT** (Plan de Ordenación del Territorio) header.
- Sub-header: **PLANES DE ORDENACIÓN DEL TERRITORIO**.
- Navigation menu: [La Ordenación del Territorio](#), [¿Qué es un POT?](#), [Objetivos de los POT](#), [Un plan participativo](#), [Enlaces](#), [Contacta / Participa](#).
- Left sidebar menu:
 - POT Estrategia Territorial de Castilla-La Mancha
 - Fase previa
 - Mesas Temáticas: Documentación de las mesas
 - Fase de Aprobación inicial
 - Participación Pública
 - POT "Corona de la región centro"
 - POT "Zonas de acumulación urbanas"
 - POT "Red de Agrociudades manchegas"
 - POT "Zonas rurales intermedias"
 - POT "Zonas rurales a revitalizar"
- Map of Castilla-La Mancha with colored regions.
- Footer: [Privacidad](#) • [Aviso legal](#) • [Accesibilidad](#).

The Windows taskbar at the bottom shows the system tray with the time 16:30 and date ES, and several open applications including "Microsoft PowerPoint" and "POT - Windows Inter...".



Castilla-La Mancha

MUCHAS GRACIAS POR SU ATENCIÓN



POT **REGIONAL**