



4. ERREFERENTZIA MARKOA

Atal honen helburua zera da: Ikerketa garatu deneko inguru sozio-ekonomikoaren ikuspegi orokor bat eskainiko duen datu estatistiko sorta bat aurkeztea.

4.1 Biztanleriaren Egitura

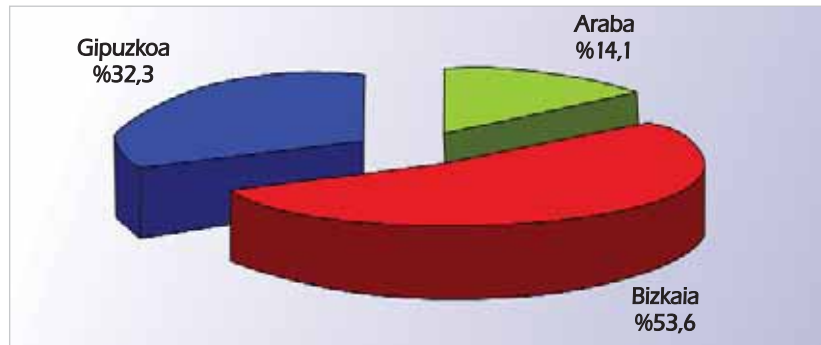
2005eko amaieran, ia 2.141.000 biztanle zegoen EAEn. Horien artean erdia baino gehiago (%53,6) Bizkaiko lurraldean bizi ziren; Gipuzkoan, %32,3; eta Araban, berriz, gainerako %14,1.

Taula 5

Biztanleriaren banaketa lurraldeka sexuaren arabera. 2005-XII-31

	Guztira	%	Gizonak	Emakumeak	Biztanleriaren dentsitatea
Arabako Bailarak	5.255	%0,2	2.896	2.360	9,0
Arabako Lautada	241.168	%11,3	119.041	122.127	307,6
Arabako Mendialdea	3.198	%0,1	1.764	1.434	6,6
Arabar Errioxa	10.887	%0,5	5.649	5.238	28,3
Kantauri Arabarra	33.560	%1,6	16.710	16.851	111,5
Gorbeialdea	7.779	%0,4	4.118	3.661	19,3
Araba	301.848	%14,1	150.178	151.670	101,9
Arratia-Nerbioi	22.179	%1,0	11.226	10.953	55,3
Bilbo Handia	880.386	%41,1	423.426	456.960	2480,0
Durangaldea	93.802	%4,4	46.552	47.250	295,9
Enkartzioak	30.585	%1,4	15.240	15.345	67,7
Gernika-Bermeo	45.257	%2,1	22.387	22.870	160,5
Markina-Ondarroa	26.442	%1,2	13.448	12.994	128,4
Plentzia-Mungia	48.828	%2,3	24.124	24.704	230,3
Bizkaia	1.147.480	%53,6	556.405	591.076	517,6
Bidasoa Beherea	75.576	%3,5	37.269	38.307	1064,5
Debabarrena	53.914	%2,5	26.660	27.253	296,2
Debagoiena	62.213	%2,9	31.285	30.928	181,4
Donostialdea	320.729	%15,0	153.913	166.817	1048,1
Goierri	64.905	%3,0	32.764	32.140	184,9
Tolosaldea	45.608	%2,1	23.071	22.537	131,4
Urola Kosta	68.633	%3,2	34.347	34.286	211,2
Gipuzkoa	691.578	%32,3	339.309	352.268	362,3
Euskadiko A.E.	2.140.908	%100,0	1.045.893	1.095.015	302,0

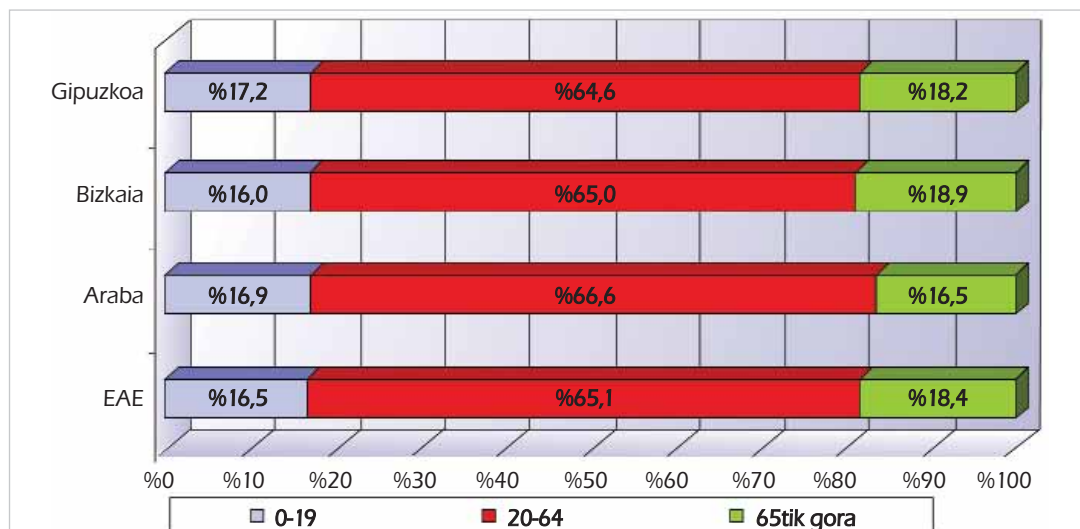
Iturria: Eustat

Grafikoa 2**Biztanleriaren banaketa Lurralde Historikoka. 2005-XII-31**

Iturria: Eustat

Banaketa adin talde handien arabera egiteari dagokionez, EAEn biztanleria osoaren %16,5, 0 eta 19 urte bitartekoa da; 65 eta 65 urtetik gorakoak, berriz, biztanleria osoaren %18,4 dira.

Lurraldeka, Bizkaiak du biztanleria zaharrena. Araba eta Gipuzkoako 0 eta 19 urte bitarteko biztanleria portzentajeak EAEn batez bestekoa gainditzen du eta 65 eta 65 urtetik gorakoen portzentajea, berriz, batez besteko autonomikoa baino txikiagoa da.

Grafikoa 3**Biztanleriaren banaketa adin talde eta Lurralde Historikoka. 2005-XII-31**

Iturria: Eustat

4.2 Biztanleria, jardueraren arabera

Biztanleria jardueraren arabera aztertuz gero, EAEn jarduera tasa %54,6 inguruan zegoen 2006an. Lurraldeka, Araba eta Gipuzkoan landunek batez bestekoa gainditzen dute; Bizkaiian, berriz, langabeen zein jardunean ez daudenen portzentajea EAEko batez bestekoa baino handiagoa da.

Taula 6

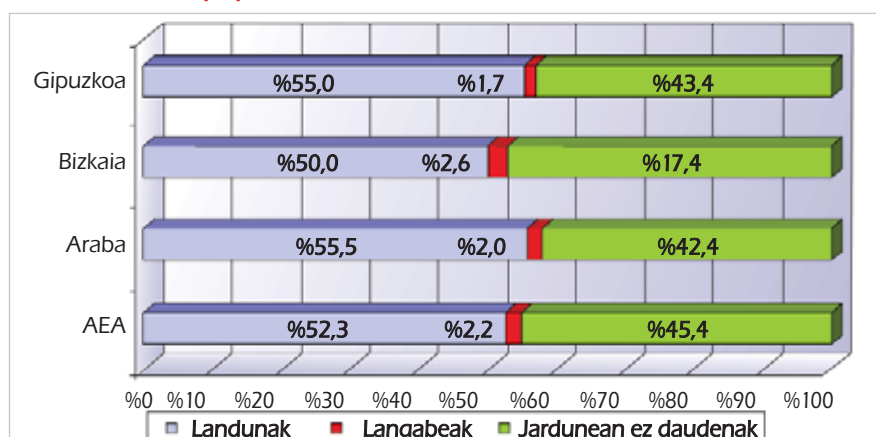
16 eta 16 urtetik gorako biztanleria jarduerarekin duen erlazioaren eta Lurralde Historikoaren arabera (milakoak). 2006

	Euskadiko A.E.		Araba		Bizkaia		Gipuzkoa	
	Guztira	%	Guztira	%	Guztira	%	Guztira	%
Jardunean daudenak	994,7	%54,6	147,7	%57,6	517,6	%52,6	329,4	%56,6
Landunak	954,2	%52,3	142,4	%55,5	491,9	%50,0	319,8	%55,0
Langabeak	40,5	%2,2	5,2	%2,0	25,7	%2,6	9,6	%1,7
Jardunean ez daudenak	828,2	%45,4	108,9	%42,4	467,1	%47,4	252,2	%43,4
Biztanleria guztira	1.822,9	%100,0	256,6	%100,0	984,7	%100,0	581,6	%100,0

Iturria: Eustat

Grafikoa 4

16 eta 16 urtetik gorako biztanleria jarduerarekin duen erlazioaren eta Lurralde Historikoaren arabera (%). 2006

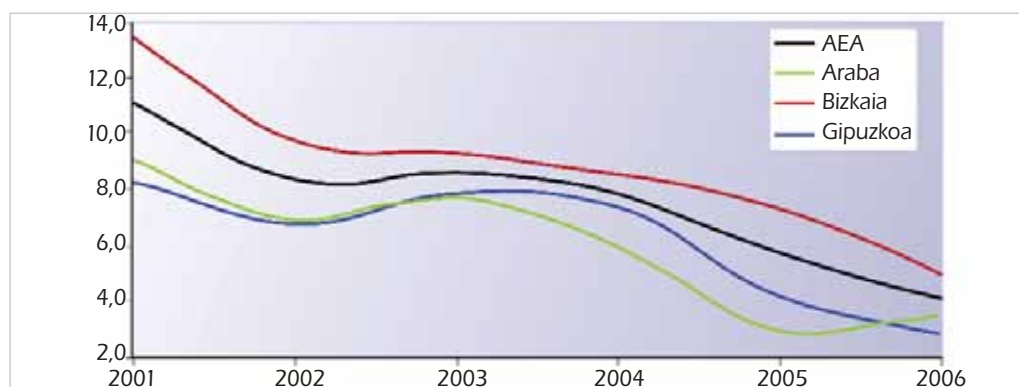


Iturria: Eustat

Langabeziari dagokionez, 2001-2006 aldian langabezia tasak behera egin du apurka-apurka eta egiturazko langabeziaren mailan jarri da ia.

Grafikoa 5

Langabezia tasaren bilakaera Lurralde Historikoka. 2001-2006



Iturria: Eustat

Sektoreka, zerbitzuetan dago biztanle gehien lanean, eta ondoren industrian, non apurka-apurka biztanle landunak galtzen ari diren.

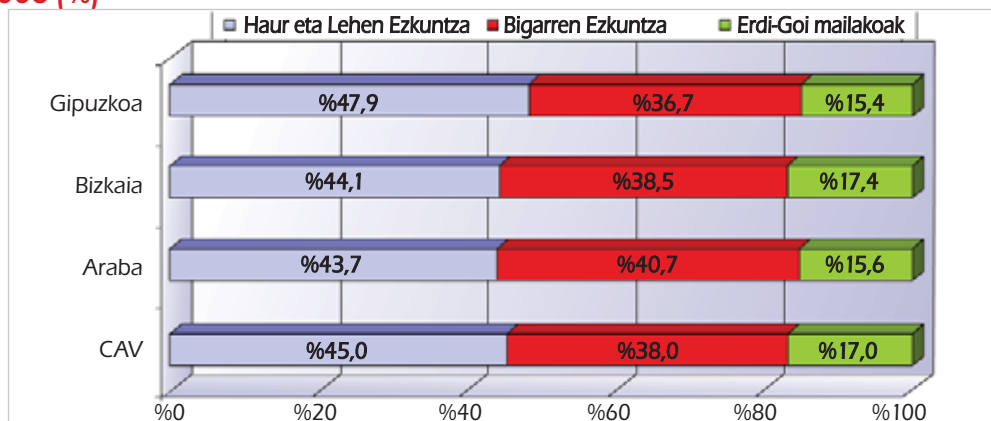
Taula 7**16 eta 16 urtetik gorako biztanleria landuna lurralde historikoaren eta sektore ekonomikoaren arabera (milakoak). 2001-2006**

		2001	2002	2003	2004	2005	2006
Euskadiko A.E.	Guztira	858,9	901,6	914,4	929,2	941,2	954,2
	Nekazaritza	14,8	16	18,9	16	11,2	12,5
	Industria	260,4	256,1	252,4	250,2	246,6	244,5
	Eraikuntza	75,9	83,2	87,4	86	82,7	80,7
	Zerbitzuak	507,8	546,4	555,9	577	600,8	616,4
Araba	Guztira	131,6	137,4	138,9	138,9	141,1	142,4
	Nekazaritza	5,1	4,6	6,7	5,3	2,7	3,1
	Industria	47,4	46,3	43,2	42,7	48	45,5
	Eraikuntza	8,2	8,8	11,5	9,5	12,4	11,6
	Zerbitzuak	70,8	77,7	77,6	81,4	78	82,3
Bizkaia	Guztira	438,4	462,5	468	480,9	484,7	491,9
	Nekazaritza	5	5,9	7,8	6,5	4,9	5,8
	Industria	115,5	112,7	111,1	112,6	106,6	104,3
	Eraikuntza	44	49	49,6	49,9	43,8	45,1
	Zerbitzuak	273,9	294,9	299,5	311,9	329,4	336,7
Gipuzkoa	Guztira	288,9	301,7	307,5	309,4	315,5	319,8
	Nekazaritza	4,7	5,5	4,4	4,2	3,6	3,6
	Industria	97,5	97,1	98,1	94,9	92	94,7
	Eraikuntza	23,7	25,4	26,3	26,6	26,4	24
	Zerbitzuak	163,1	173,8	178,8	183,7	193,5	197,5

Iturria: Eustat

4.3 Hezkuntza

Ia 405.000 ikasle araubide orokorreko ikasketak egiten ari dira. Horien artean, %45 lehen eta haur hezkuntzan dabil; %38, bigarren hezkuntzan; eta gainerako %17, berriz, unibertsitate ikasketak egiten ari da.

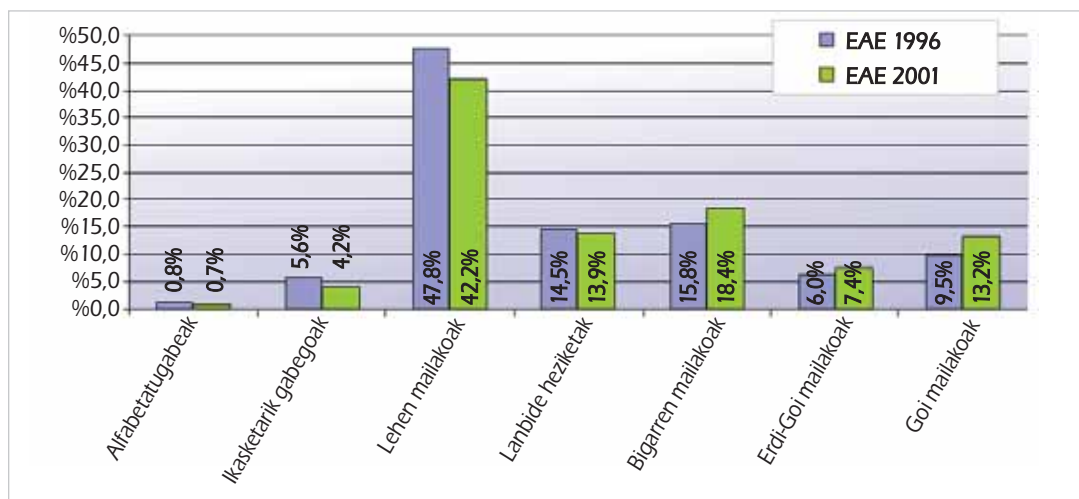
Grafikoa 6**Araubide orokorreko irakaskuntzako ikasleen banaketa lurralde historikoka eta mailaka 2005/2006 (%)**

Iturria: Eustat

Zifra horiek adierazten dutena da euskal biztanleen eskola maila gora egiten ari dela poliki-poliki, batez ere goi mailako ikasketetan.

Grafikoa 7

10 eta 10 urtetik gorako biztanleriaren banaketaren bilakaera lurraldeka eta eskola mailaren arabera 1996-2001



Iturria: Eustat

4.4 Makroekonomia Magnitudeak

EAEko eguneko prezioetan, Barne Produktu Gordinaren bilakaerak hazkunde positiboari eutsi dio 2001-2005 aldian, eta 2005ean 57.500 milioi eurotik gora iritsi zen. Horrek esan nahi du %17,2ko hazkundera izan dela 2000ko zifrekiko.

Taula 8

BPGa urteka eta lurralde historikoka. Eguneko prezioak (oinarria 2000) (mila €-kotan) eta bolumen indize kateatua. 2001-2005(a)

	EAE		Araba		Bizkaia		Gipuzkoa	
	mila (€)	indize	mila (€)	indize	mila (€)	indize	mila (€)	indize
2001	44.249.145	103,2	7.311.088	102,6	22.176.731	102,8	14.761.326	104,0
2002	46.559.413	105,6	7.717.861	105,4	23.399.466	105,4	15.442.086	105,9
2003	49.572.859	108,9	8.153.437	108,1	25.087.215	109,3	16.332.207	108,6
2004	53.631.771	112,8	9.086.024	115,6	27.069.745	112,7	17.476.002	111,5
2005(a)	57.548.541	117,2	9.728.290	120,3	29.225.055	117,6	18.595.196	115,0

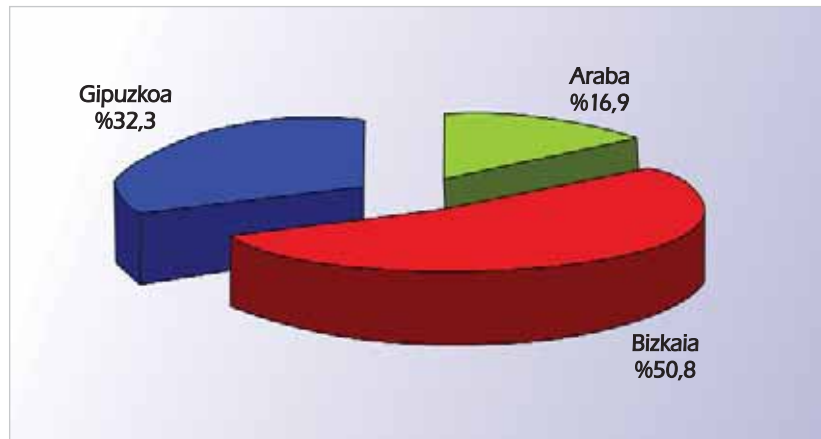
Iturria: Eustat

a)Aurrerapena

Lurraldeka, Bizkaiak biltzen du EAEko BPG osoaren erdia baino gehiago, %50,8, hain zuzen ere; Gipuzkoak, berriz, %32,3, eta Arabak, %16,9.

Grafikoa 8

BPGaren banaketa Lurralde Historikoka. Eguneko prezioak (oinarria 2000) % 2005



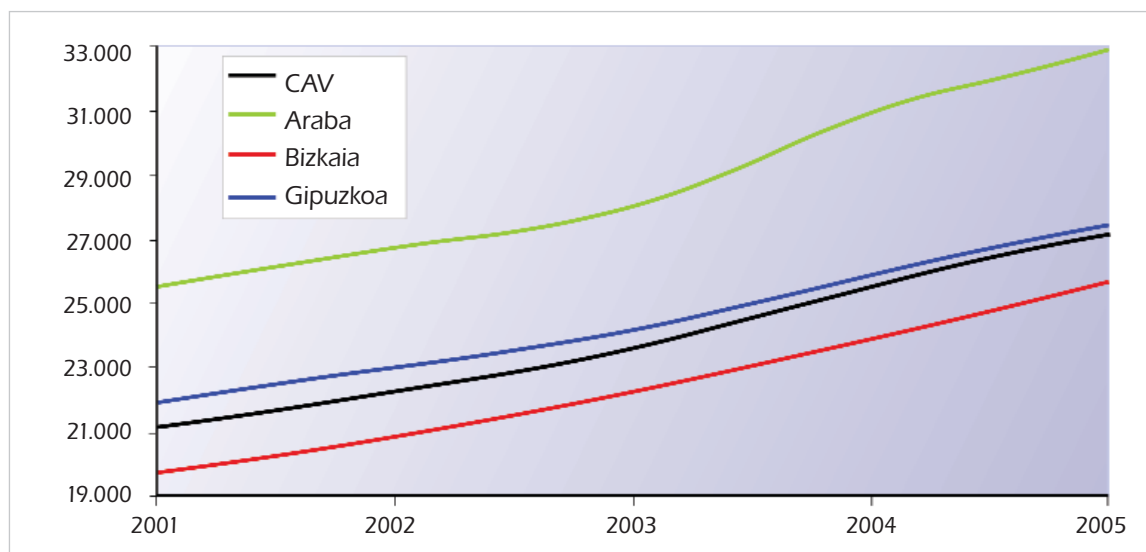
Iturria: Eustat

Zifra horiek biztanleriari buruzko datuekin lotzen baditugu, 2005ean, EAE osorako biztanleko BPG ratioa 27.300 euro ingurukoa da, eta zifra hori gainditu egiten da Araba eta Gipuzkoako Lurraldeetan.

Era berean, biztanleko BPGaren bilakaerak oso portaera positiboa izan du 2001-2005 aldian zehar lurralde autonomiko osoan, izan ere, aldi horretan %28,3ko hazkundera izan da.

Grafikoa 9

Biztanleko BPGa lurralde historikoka. Eguneko prezioak (oinarria 2000) 2001-2005



Iturria: Eustat

4.5 Garraioa

2005ean, EAeko automobil kopurua 890.000tik hurbil zebilen, hau da, motoarizazio tasa 1.000 biztanleko 425 ibilgailu zen. Lurraldeka, Bizkaiak dauka automobil gehien, Bizkaiko motoarizazio tasa Arabakoa eta Gipuzkoakoa baino txikiagoa bada ere. Araba da zehazki biztanleko automobil gehien dagoen Lurraldea (0,44/bizt.)

Taula 9

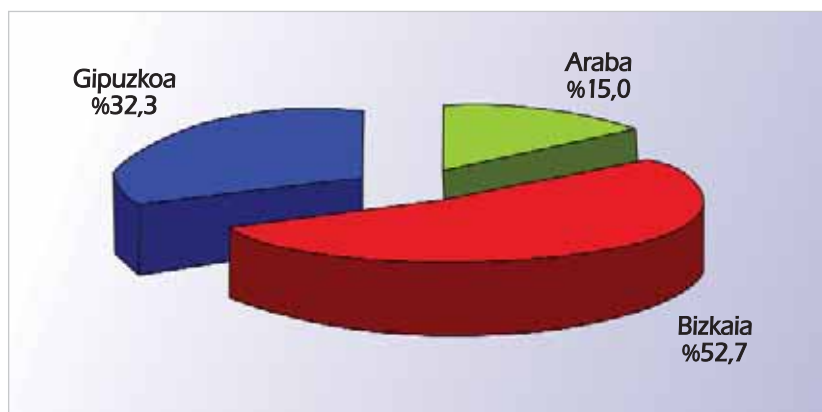
Automobilak lurraldeka eta motoarizazio tasa (1.000 biztanleko) 2005

	Automobilak	Motoarizazio tasa
Arabako Bailarak	2.650	504,28
Arabako Lautada	105.544	437,64
Arabako Mendialdea	1.473	460,60
Arabar Errioxa	4.818	442,55
Kantauri Arabarra	3.879	498,65
Gorbeialdea	14.560	433,85
Araba	132.927	440,38
Arratia-Nerbioi	9.603	432,98
Bilbo Handia	352.788	400,72
Durungaldea	40.280	429,42
Enkartzioak	13.307	435,08
Gernika-Bermeo	18.880	417,17
Markina-Ondarroa	10.378	392,48
Plentzia-Mungia	23.729	485,97
Bizkaia	468.991	408,71
Bidasoa Beherea	31.491	416,68
Debabarrena	23.284	431,87
Debagoiena	28.058	451,00
Donostialdea	129.916	405,06
Goierri	28.110	433,09
Tolosaldea	18.995	416,48
Urola Kosta	27.101	394,87
Gipuzkoa	287.191	415,27
Euskadiko A.E.	889.109	415,30

Iturria: Eustat

Grafikoa 10

Automobil en banaketa lurraldeka 2005



Iturria: Eustat.

Eskualdeka, Arabako Bailaretan eta Gorbeialdean dago automobil gehien biztanleko. Beste muturrean daude, esate baterako, Markina-Ondarroa eta Urola Kosta eskualdeak.