

CHARLES LAMBERT

Asesor Estratégico de Ciudades y Regiones

Ex-Presidente del Consejo Europeo de Urbanistas

Gran Premio Europeo de Urbanismo 1991

Relator General del Congreso Mundial de Urbanistas 2004

¿Qué ha cambiado en la última década?

Euskadi.

Claves para la ordenación territorial de una región europea

CHARLES LAMBERT

Asesor Estratégico de Ciudades y Regiones

Ex-Presidente del Consejo Europeo de Urbanistas

Gran Premio Europeo de Urbanismo 1991

Relator General del Congreso Mundial de Urbanistas 2004

01

DOT.

Los valores de un proyecto

02

Cuatro grandes cambios

03

Las tendencias actuales

A

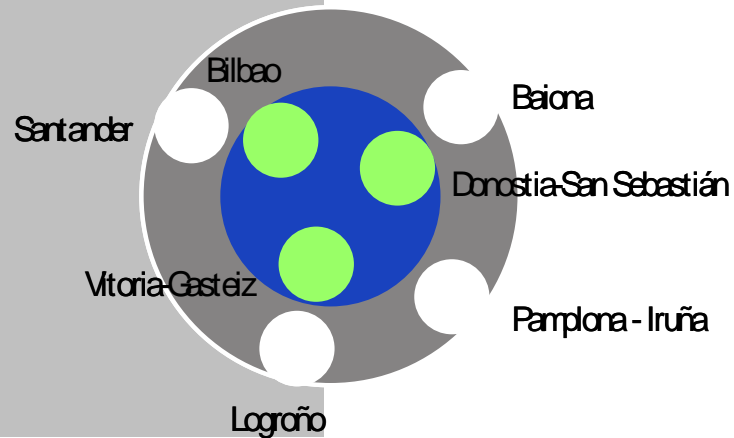
DOT.

Directrices de
Ordenación Territorial
del País Vasco

Los valores de un proyecto

Cinco valores que fundamentan las DOT y que deberían mantenerse

01

El Sistema Polinuclear Vasco
de Capitales y el concepto de
Euskal Hiria

El Nodo de Centralidad Europeo en torno a Euskal Hiria



A

Cinco valores que fundamentan las DOT y que deberían mantenerse

02

La definición de un verdadero Modelo Territorial que integra la escala comarcal, la red de ciudades medias y los núcleos rurales



Cinco valores que fundamentan las DOT y que deberían mantenerse

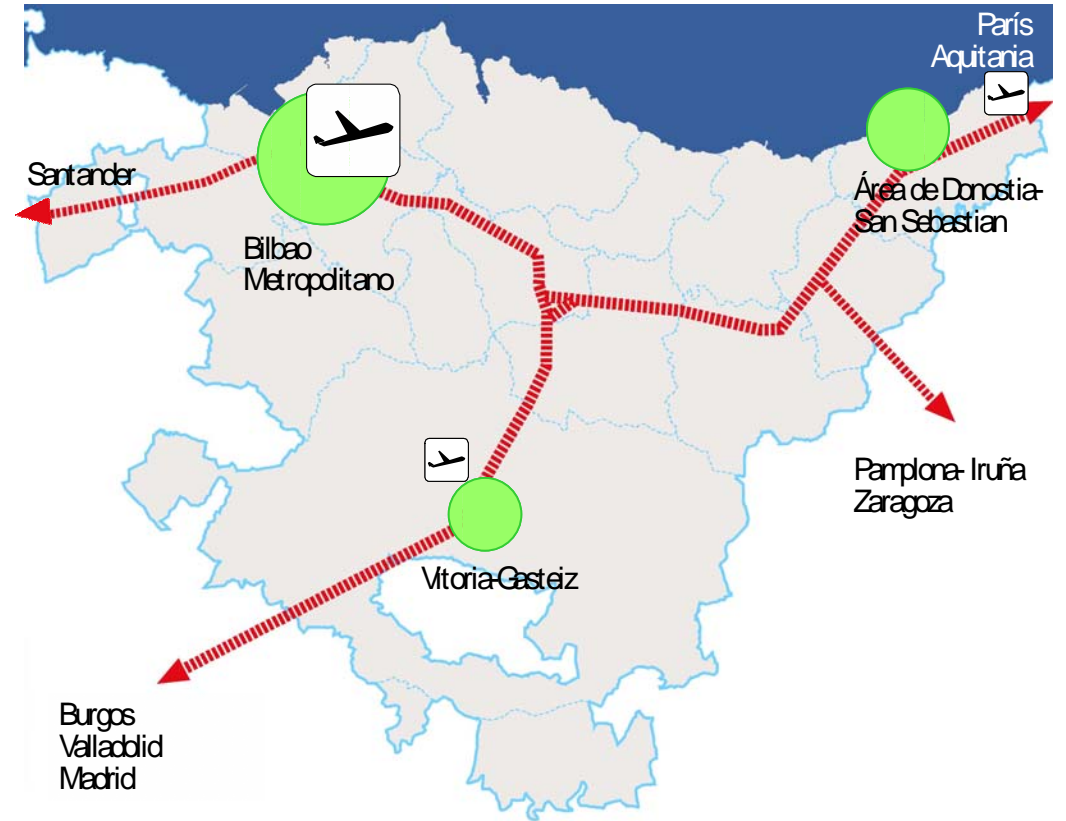
03

El protagonismo del
Patrimonio Cultural y Natural

Cinco valores que fundamentan las DOT y que deberían mantenerse

04

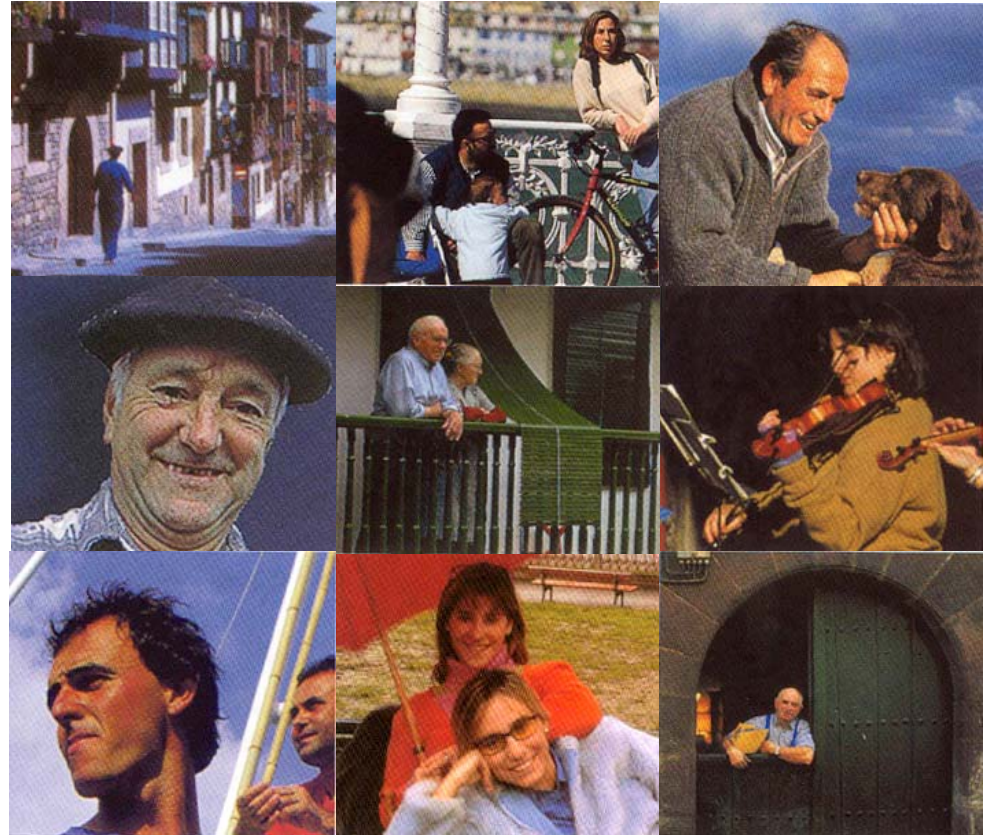
La definición de un Sistema de Infraestructuras concebido con criterios territoriales



Cinco valores que fundamentan las DOT y que deberían mantenerse

05

La Visión Supramunicipal, la cultura de la Cooperación y Complementariedad y el criterio de Solidaridad para el Equilibrio Territorial



B

Cuatro Grandes Cambios

En la última década se han producido cuatro grandes cambios*, que afectan a la política territorial

** Se trata exclusivamente de "cambios externos", es decir, de transformaciones en marcha en nuestro entorno europeo, no de cuestiones específicas relacionadas con el País Vasco*

01

**Cambios radicales en los métodos
de Planificación Territorial**

De la Ordenación Territorial a la Planificación Estratégica



02

Nuevas Prioridades en un Mundo de Ciudades

El cuestionamiento del petróleo

El Protocolo de Kyoto

La difusión del concepto de Desarrollo Sostenible

Las Nuevas Tecnologías

Los Fenómenos Migratorios

Las oportunidades y limitaciones de la colaboración público-privada

La Transformación de la Jerarquía tradicional de los territorios



03

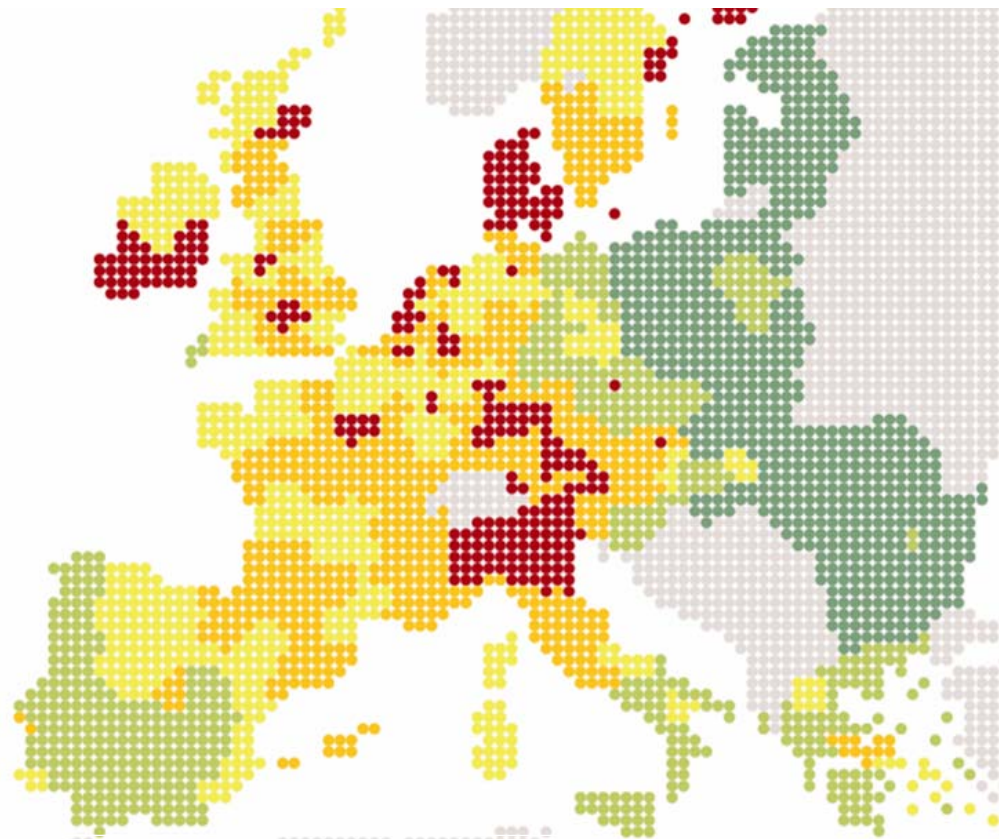
Problemas importantes en Europa

La anhelada construcción europea es algo más que ampliar el territorio incorporando nuevos países

El fracaso de la ETE (Estrategia Territorial Europea)

El éxito psicológico de los desarrollos transfronterizos

La evolución de la UE en la globalización



100 = Media Europea UE25

NIVELES DE RENTA

04

La evolución de los márgenes de
maniobra

La consecuencia de todo esto es que en la actualidad han aumentado los márgenes de maniobra para las ciudades y regiones europeas



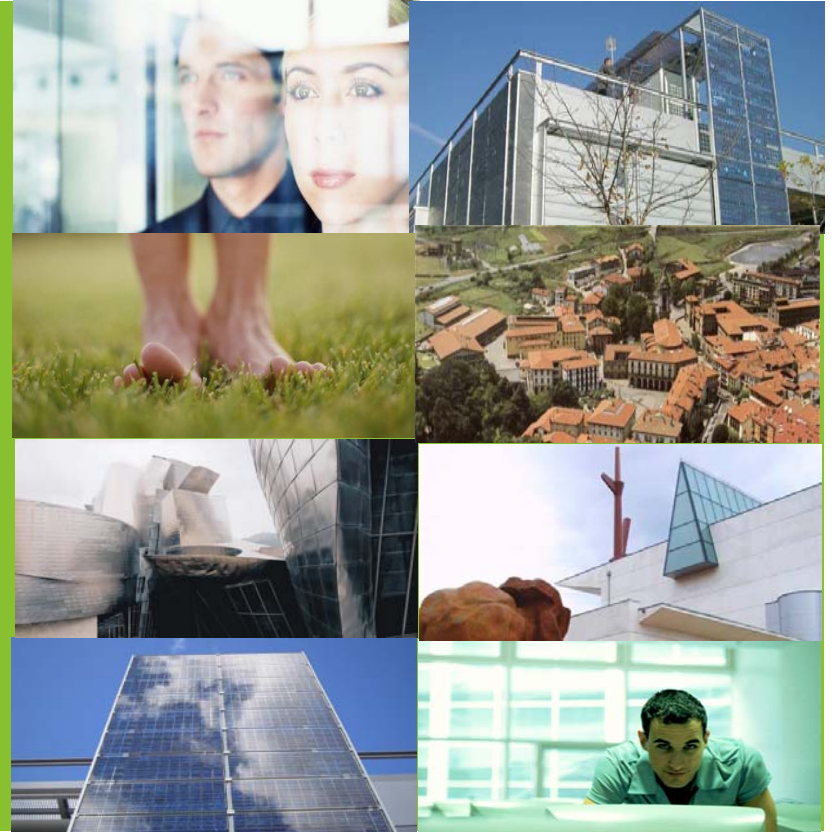
C

Las Tendencias Actuales

01

Los efectos palanca

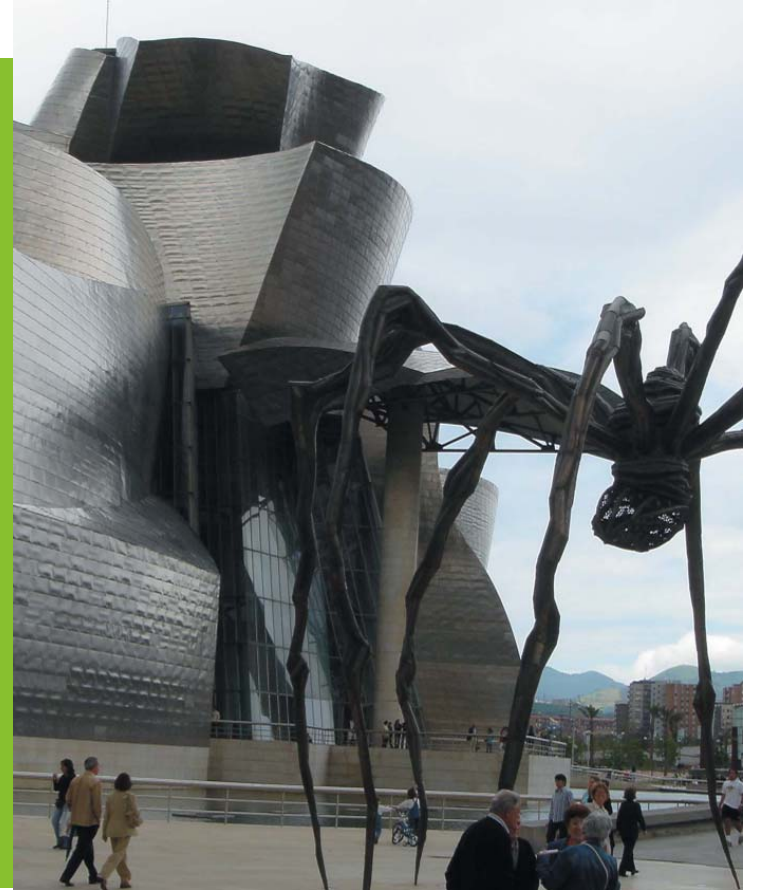
Una Estrategia Territorial sólo tendrá sentido prospectivo si favorece la búsqueda de efectos palanca recíprocos entre territorio y desarrollo



02

La necesidad de un Perfil visible para cada región

Un país o región debe disponer de una "identidad corporativa" que integre y coordine estratégicamente los diferentes elementos visibles para emitir una imagen coherente y convergente, evitando carencias y contradicciones



03

La ciudad debe ser gestionada como un conjunto coordinado de “productos” diferentes

Hoy en día, es necesario considerar cada una de las actividades de una ciudad o región como un “producto” en si mismo, sujeto a sus propias necesidades y a su propia lógica. El perfil de excelencia que debe presentar una ciudad o región atractiva se caracteriza por la diversificación y variedad.



04

Organizar una Oferta Global

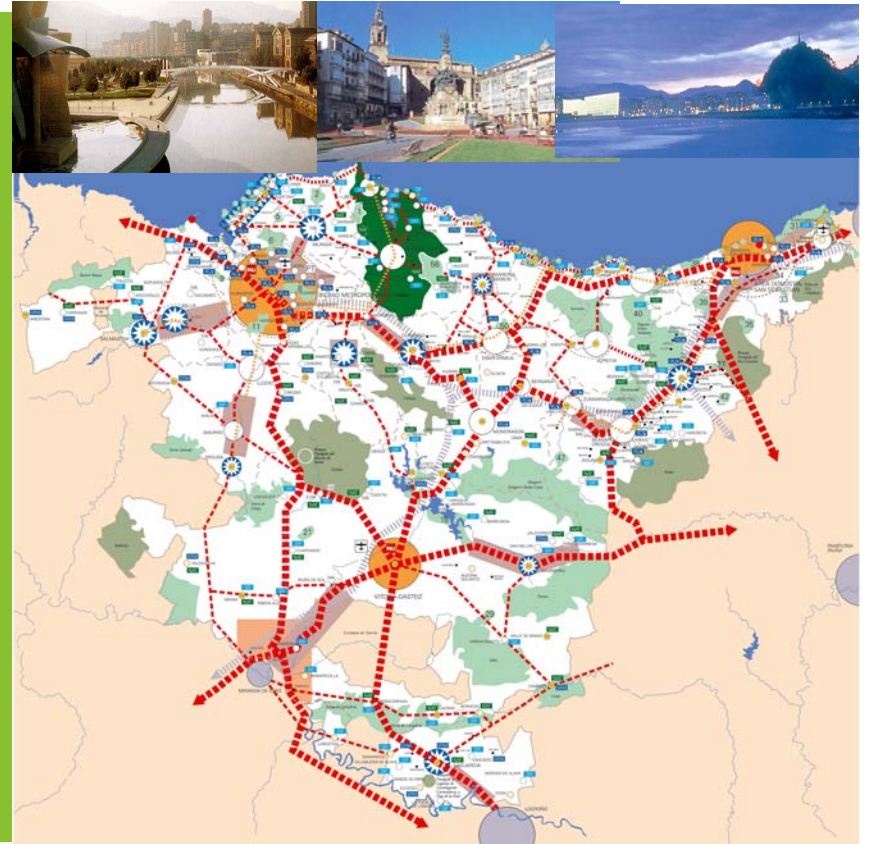
Para alcanzar el éxito en un contexto de ciudades en competencia, las regiones dinámicas deben ordenar su territorio y orientar sus actuaciones hacia la atracción de las personas (universitarios, investigadores, directivos y sus familias, artistas, etc.) y las empresas más avanzadas.



05

**Ciudades-Región o Regiones Urbanas:
El necesario diálogo Ciudad-Territorio**

Es absolutamente necesario planificar globalmente el desarrollo de los ámbitos urbanos y del territorio de cada región, potenciando las complementariedades recíprocas.



06

La cuestión de las Periferias

La tradicional relación centro-periferia está dando paso a nuevas relaciones en torno a conceptos como el policentrismo y las "centralidades periféricas"



07

Relación Público-Privada: gobierno y colaboración

Se trata, por un lado, de generar las condiciones para una acción coordinada entre ambas partes, y por otro lado, de poner en común y buscar complementariedades entre las capacidades y fortalezas de cada parte.



08

El Ciudadano

A un territorio le interesa propiciar la colaboración ciudadana para aprovechar así los frutos de una acción sinérgica evitando la dispersión de energías.



¿Qué ha cambiado en la última década?

Euskadi.

Claves para la ordenación territorial de una región europea

CHARLES LAMBERT

Asesor Estratégico de Ciudades y Regiones

Ex-Presidente del Consejo Europeo de Urbanistas

Gran Premio Europeo de Urbanismo 1991

Relator General del Congreso Mundial de Urbanistas 2004