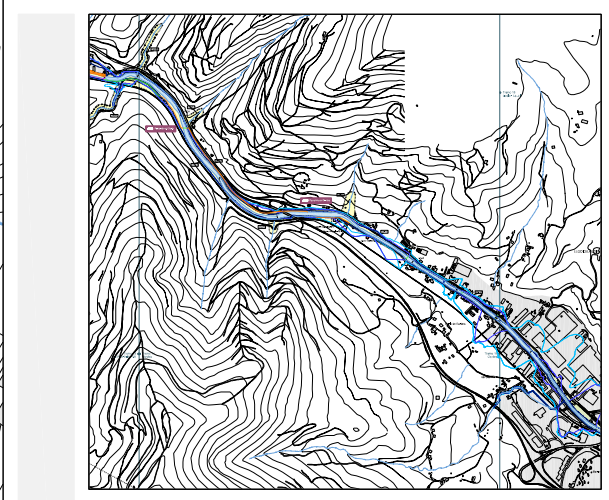


- INFORMACIÓN INFORMAZIOA**
- USOS DEL SUELO LURZORUAREN ERABILERAK**
- Residencial en suelo urbano
  - Industrial en suelo urbano
  - Residencial en suelo urbanizable
  - Industrial en suelo urbanizable
  - Sistema general de equipamientos
  - Sistema general - Infraestructuras
  - Sistema General - Zona Verde
  - Nuevos suelos vinculables al parque lineal a obtener por gestión de sectores urbanizables
- LÍNEAS DE AVENIDA UHOLDE LERRIOAK**
- Periodo de recurrencia de 10 años
  - Periodo de recurrencia de 100 años
  - Periodo de recurrencia de 500 años
- LÍMITES MUNICIPALES UDALMUGAK**
- ZONAS ZEPA - SIERRA SALVADA
  - ZONAS LIC - ARKAMO-GIBUC-ARRASTARIA
  - INFRAESTRUCTURAS PREVISTAS
- ELEMENTOS DE PATRIMONIO DE INTERÉS ONDARE ELEMENTU INTERESGARRIAK**
- Edificio Erakina
  - Molino Enota
  - Puente Zubia
- GESTIÓN KUDEAKETA**
- CAUCE FLUVIAL
  - INFRAESTRUCTURAS A OBTENER POR EXPROPIACIÓN
  - NUEVOS ESPACIOS VINCULADOS AL PARQUE A OBTENER POR EXPROPIACIÓN
  - INFRAESTRUCTURAS SOBRE SUELOS DE TITULARIDAD PÚBLICA
  - ESPACIOS COMPLEMENTARIOS
  - RECOMENDACIÓN A PROCESOS DE REVISIÓN DE PLANEAMIENTO FUERA DEL ÁMBITO DEL PLAN ESPECIAL
- REGULACIONES ARALAK**
- ORDENANZAS ORDENANTZAK
  - ORDENANZA Medioambiental
  - ORDENANZA Regulación de Usos
  - ORDENANZA Revegetación de Ribera
  - ORDENANZA Laminación de Avenidas
  - ORDENANZA Paso Fauna
  - ORDENANZA Ornato

3412012.8  
**DICIEMBRE 2005 ABENDUA**  
**PLAN ESPECIAL**  
 PLAN BEREZIA  
**PARQUE LINEAL DEL NERVIÓN**  
 NERBIOIKO PARKE LINEALA

EUSKO JAURLARITZA GOBIERNO VASCO  
 LURRALDE ANTOLAMENDU DEPARTAMENTO DE ORDENACIONES TERRITORIALES Y SERVICIOS URBANÍSTICOS  
 Lurralde Antolamendu Zerbitutza Dirección de Ordenación del Territorio  
 Urdiz Zerbitutza Dirección de Agua



1:5.000  
**PLANO DE GESTIÓN KUDEAKETA PLANOA**  
**LLODIO/LAUDIO**  
 KM.24 - KM.27  
 TRAMO 14 - GARDEA  
 2.7  
**LKS INGENIERÍA**  
 www.lksingenieria.es