

LIG 59 Karst en agujas de Peñas Blancas



Desarrollo del lapiaz (*Spitzkarren*) en Peñas Blancas. Se forman grandes y afiladas hendiduras en la caliza.

Localización

- **Coordenadas geográficas:**

Lat.: 43° 15' 04,87"

Long.: 3° 01' 2,50"

- **Coordenadas UTM:**

X: 498.590,73 m

Y: 4.788.727,93 m



Acceso

Desde el barrio de Cruces en Barakaldo o desde la localidad de Alonsotegi, tomar el camino en dirección a la ermita de Santa Águeda, el camino de ascenso a Peñas Blancas se sitúa a la derecha de la ermita.



Desarrollo de *Rillenkarren* en las "paredes" de una dolina.

Descripción

La cumbre de Peñas Blancas, situada a 462 metros de altura (Figura 1), se encuentra en el término municipal de Barakaldo en el límite natural de éste con Alonsotegi y Galdames, en la cordillera de Sasiburu. Está formada por calizas urgonianas del Cretácico (Aptiense-Albiense) depositadas en un ambiente de plataforma somera arrecifal, con abundante contenido fósil sobre todo de rudistas (moluscos bivalvos) y corales.

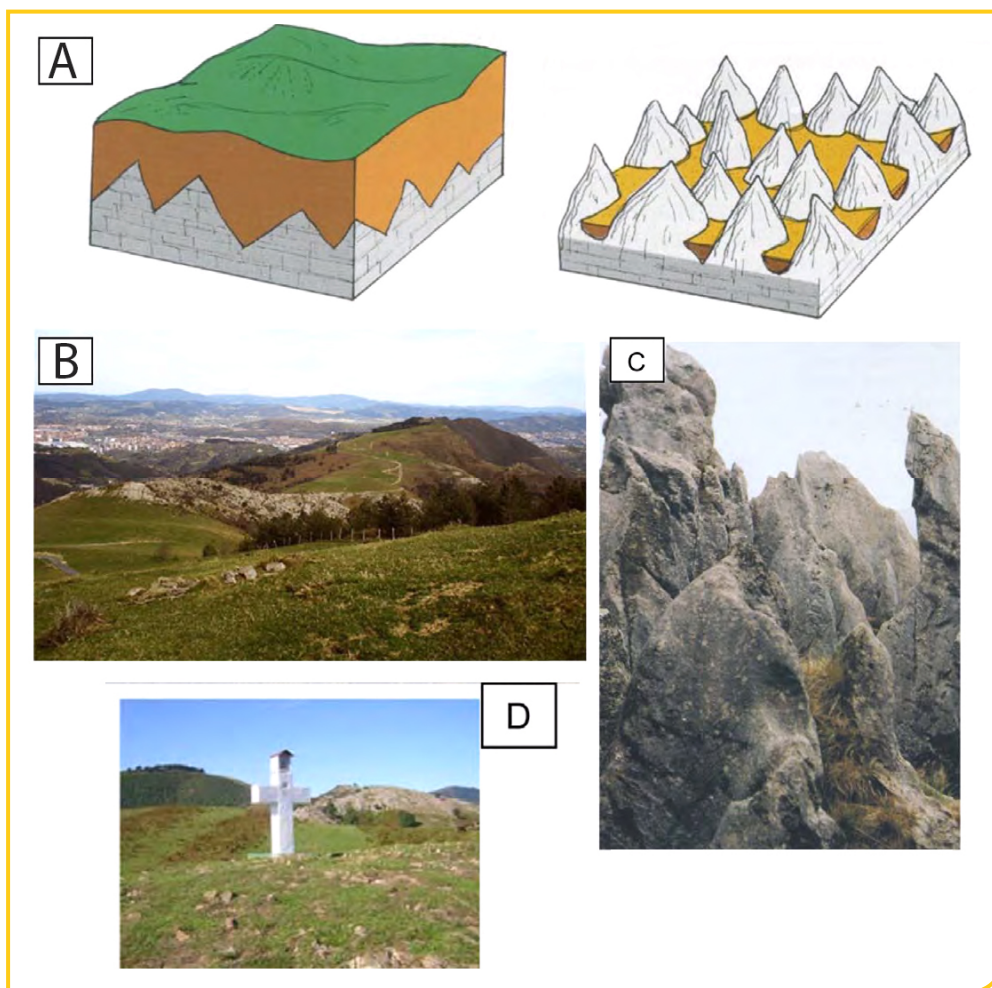
El modelado exokárstico de la zona ha dejado una superficie de tipo lapiaz (Spitzkarren), bien desarrollado. En zonas ligadas a la mineralización de hierro (óxidos y carbonatos de hierro) destaca una morfología en forma de agujas cónicas, muy marcadas, de entre 1 – 4 metros de altura (Figura 1). La explotación del hierro, durante la etapa de la minería de Vizcaya a comienzos del siglo XX, dejó a la vista estos pináculos carbonatados. Este pasado minero queda patente en las abundantes bocaminas, escombreras y algunos caleros existentes en la zona. También han sido descubiertas algunas cavidades, como la de Peñas Blancas.

LIGs relacionados

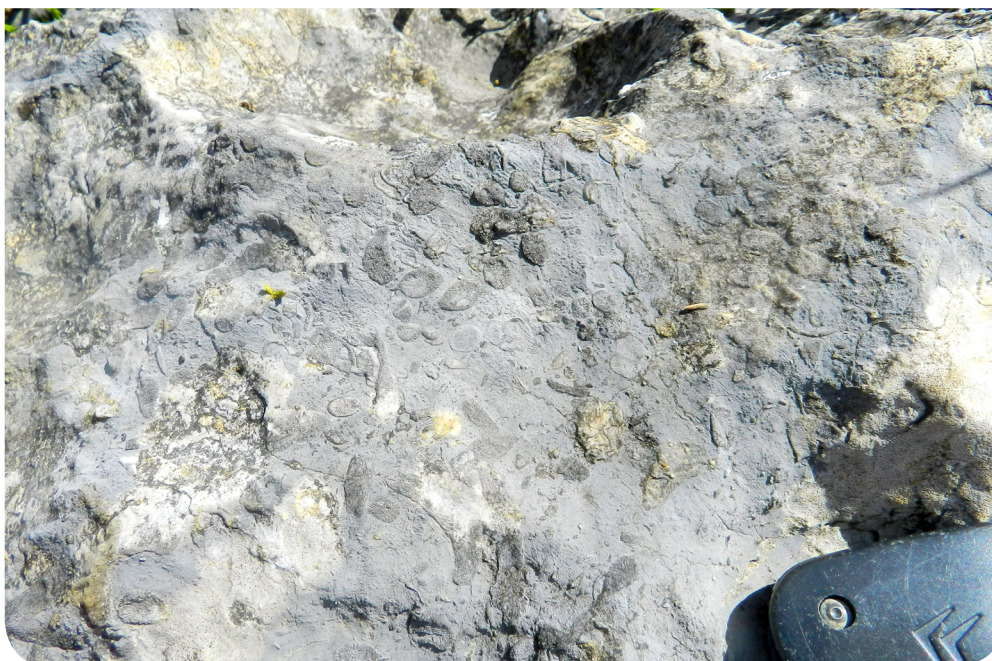
- **Geográficamente:** LIG 140, LIG 141, LIG 149.
- **Temáticamente:** LIG 56, LIG 61, LIG 63, LIG 141, LIG 149.



Desarrollo del karst en agujas.



Esquema de formación de la geomorfología actual de Peñas Blancas por la explotación del mineral de hierro (Diputación Foral de Bizkaia).



Aspecto de la caliza fosilífera con abundantes secciones de corales ramosos.

Valoración del LIG

Valoración		Bajo	Medio	Alto	Muy alto
Interés científico	Geomorfológico			●	
	Hidrogeológico				
	Tectónico/Estructural				
	Estratigráfico		●		
	Paleontológico		●		
	Petrológico				
	Yacimientos Minerales				
	Otros				
Interés económico (extractivo)			Pasado ●	Potencial	En activo
Interés cultural:					
Observaciones:	Los rellenos de mineralización de hierro en los huecos del karst han sido explotados dejando más patente el modelado kárstico.				

Bibliografía específica

- <http://www.eve.es/publicaciones/cartografia/Mapas/61-II.pdf>
- Gutierrez Elorza, M. (2008): *Geomorfología*. Ed: Miguel Martín Romo. 898 p.
- Diputación foral de Bizkaia (1990): *Puntos de interés geológico de Bizkaia*. Departamento de Cultura de la Diputación Foral de Bizkaia. 270 p.