

LIG 15 Kanteragorria de Ereño



Sección transversal de grupo de rudistas polyconitidos englobados en matriz micrítica de color rojo.

Localización

- **Coordenadas geográficas:**

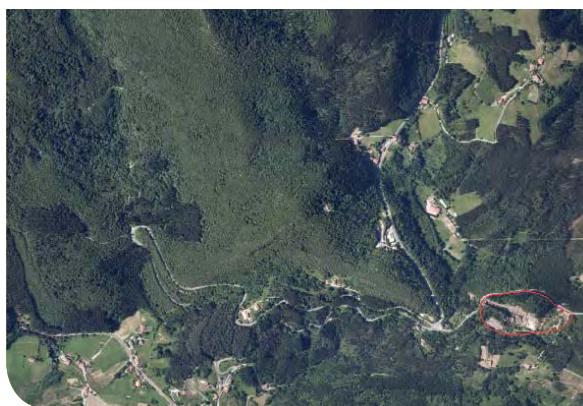
Lat.: 43° 21' 35,60 '' N

Long.: 2° 38' 44,34'' W

- **Coordenadas UTM:**

X: 529.659,29 m

Y: 4.800.839,60 m



Acceso

En Urdaibai, desde Arteaga por la BI-2238 en dirección Lekeitio-Ereño, tras pasar el cruce/rotonda de Muruetagana, en la tercera curva a la derecha. Un camino sin señalizar situado después de un gran corte de cantera que se observa desde la carretera, antes del Barrio de Atxoste, permite el acceso a la plaza de la antigua explotación.

Breve descripción del LIG

Las calizas rojas urgonianas de Ereño conocidas como "Rojo Ereño" o "Rojo Bilbao" han sido explotadas como roca ornamental desde el siglo I d. C., en la época romana, hasta la década de los 80. La singular belleza de esta roca ha traspasado fronteras y, además de haber sido utilizada en numerosas ocasiones en Bizkaia, no es difícil encontrarla por toda España e incluso en el extranjero.



Corte de la Cantera de Atzarraga abandonada desde la carretera BI- 2238. Ofrece excepcionales afloramientos de las bioconstrucciones de rudistas, y un paisaje antropizado por las extracciones muy interesante también desde el punto de vista de la minería.

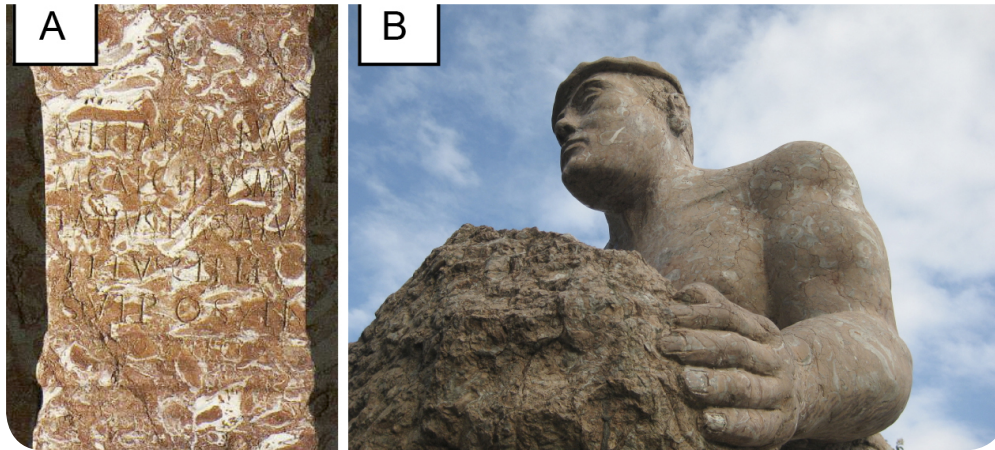
El interés principal, como LIG característico del Complejo Urgoniano, se debe a la abundancia de contenido fósil, compuesto principalmente por bivalvos, de entre los que destacan, diferentes familias de rudistas (polyconítidos, requiénidos y monopléuridos), conchas de *Chondrodonta* sp. y otros fósiles típicos de plataforma somera carbonatada de ambiente subtropical. Las conchas destacan por su color blanco, sobre una matriz micrítica de color rojo intenso, debido a que se encuentra impregnada por óxidos de hierro de tipo hematites. Este contraste es el que confiere a la roca su valor como roca ornamental.

Los espectaculares afloramientos con una estratigrafía subvertical permiten observar secuencias de colonización de rudistas, distintas asociaciones paleoecológicas, truncadas por eventos energéticos, probablemente ligados a tormentas o grandes ciclones (Figura 2).

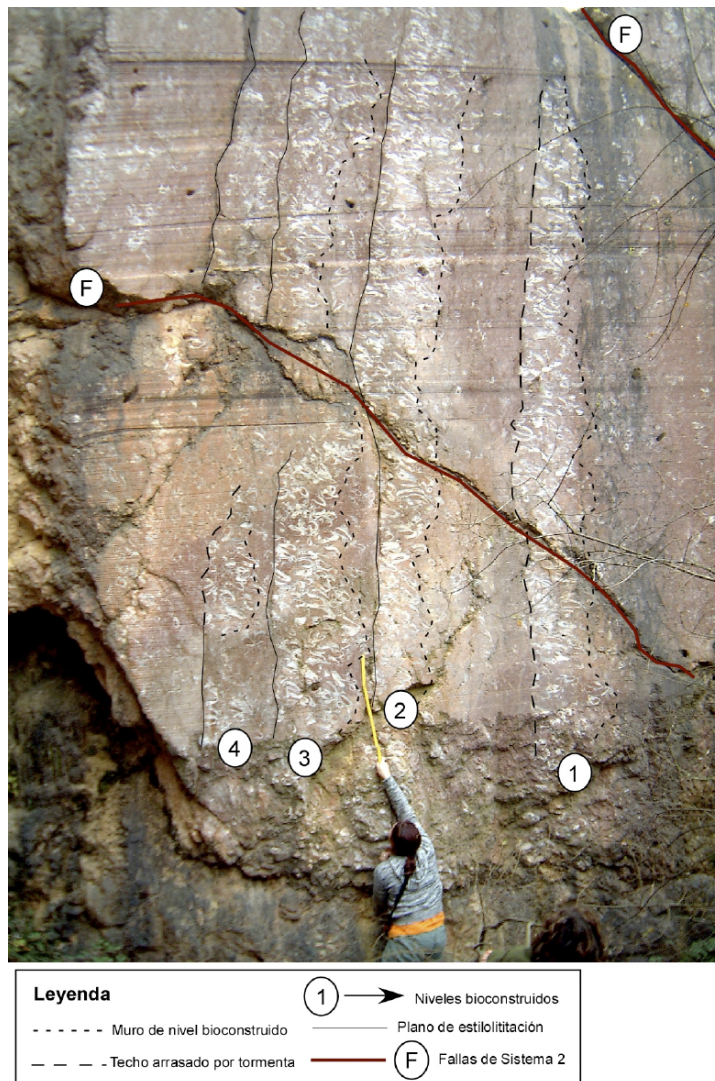
La importancia del lugar como LIG se ve complementada por la historia patrimonial más reciente, donde cabe destacar la importancia del patrimonio minero conservado en el lugar. Se observa una gran plaza con paredes y relieves verticales en la cantera de mayor tamaño “Cantera de Atzarraga” o “Kanteragorria” en Gautegiz-Arteaga, que forma parte del patrimonio histórico de Bizkaia (Figura 3).

Punto óptimo de observación

Hay varias canteras abandonadas en la zona. *In situ*.



A: Ara votiva funeraria de finales del siglo I - siglo II d. C del yacimiento romano de Forua. B: Homenaje al minero de Lucas Alcalde (Ortuella).



Sucesión de estratos vertical que permiten ver hasta 5 secuencias de colonización de polyconítidos en sección longitudinal

LIGs relacionados

- **Geográficamente:** LIG 62, LIG 97.
- **Temáticamente:** LIG 14, LIG 16, LIG 17, LIG 18, LIG 19.

Valoración del LIG

Valoración		Bajo	Medio	Alto	Muy alto
Interés científico	Geomorfológico				
	Hidrogeológico				
	Tectónico/Estructural		●		
	Estratigráfico				●
	Paleontológico				●
	Petrológico		●		
	Yacimientos Minerales				
	Otros				
Interés económico (extractivo)			Pasado ●	Potencial	En activo
Interés cultural: Es una roca ornamental de gran valor utilizada en numerosos edificios incluso en Italia o EEUU.					
Observaciones:					

Bibliografía específica

- Damas-Mollá, L.; Aranburu-Artano, A. y García-Garmilla, F.(2004): *Catodoluminiscencia y estratigrafía de cementos en conchas de rudistas (Hippuritacea, Bivalvia) del Cretácico Medio de Ereño (Bizkaia, País Vasco)*. Geogaceta, vol.36, 159-162 (2004). Madrid
- Damas-Mollá, L.; Aranburu-Artano, A. y García-Garmilla, F.(2004): *Alteración diagenética diferencial en conchas de rudistas (Hippuritacea, Bivalvia) del Cretácico Medio de Ereño (Bizkaia, País Vasco)*. Geogaceta, vol.36, 163-166 (2004). Madrid.
- Damas-Mollá, L.; Aranburu-Artano, A. y García-Garmilla, F.(2006): *Resistencia a la Alteración diagenética de conchas de Chondrodonta sp. en las calizas rojas del Aptiense-Albiense Inferior de Ereño (Bizkaia)*. Geogaceta, vol.40, 195-198 (2006). Madrid.
- L. Damas- Mollá, Mª Cruz Zuluaga, A. Aranburu y P. García-Garmilla (2008): *Mineralogía del "Rojo Ereño" de Vizcaya*. Macla, 9, 77-78 (2008), ISBN: 1885-7264, Dep. Legal: M-38920-2004
- Damas-Mollá, L.; Aranburu-Artano, A. y García-Garmilla, F.(2008): *Evaluación de los efectos diagenéticos en la relación 87Sr/86Sr en conchas de rudistas y Chondrodonta sp. de las calizas rojas del Aptiense – Albiense inferior de Ereño (Bizkaia)*. Geogaceta, vol.44, 103-106 (2008). Madrid.
- Damas-Mollá, L.; Aranburu-Artano, A. y García-Garmilla, F.(2008): *Microestructuras en conchas de rudistas y Chondrodonta sp. del Complejo Urganiano de Ereño (Bizkaia)*. Geogaceta, vol.44, 107-110 (2008). Madrid.
- Damas-Mollá, L.; Aranburu-Artano, A. y García-Garmilla, F. (2010): *Paleoclima y Diagénesis de las calizas rojas de Ereño (Aptiense superior-Albiense inferior, Bizkaia)*. Geogaceta, vol.47, 107-110 (2009). Madrid.
- Damas Mollá, L. (2011): *Las calizas rojas de Ereño: Facies, paleoambiente, mineralización y diagénesis. Patrimonio geológico – histórico de Bizkaia*. PhD, EHU/UPV Universidad del País Vasco.
- <http://www.eve.es/publicaciones/cartografia/Mapas/38-IV.pdf>
- http://www.bizkaia.net/kultura/ondarea_bizkaia/pdf/ondare/140%20c.pdf