



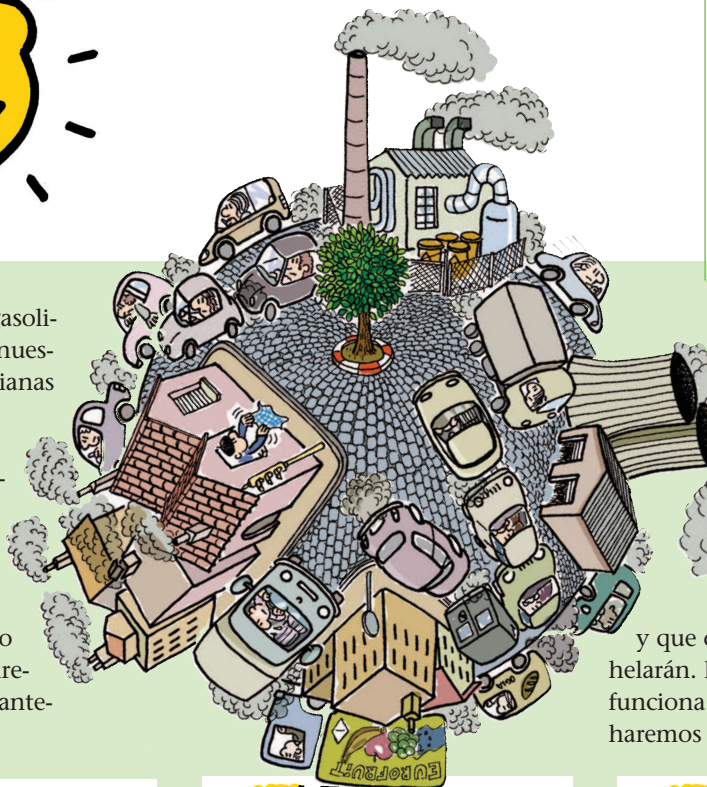
El efecto invernadero



OBJETIVOS

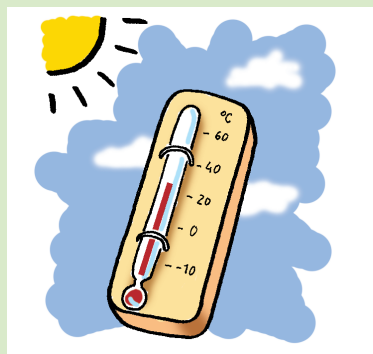
- Conocer el significado de este concepto.
- Realizar actividades de observación y experimentación en el aula.
- Relacionar el experimento con la realidad.

CUANDO QUEMAMOS gasolina, gas, carbón... en nuestras actividades cotidianas como ir en coche, poner la calefacción o el aire acondicionado, cocinar... se produce un gas llamado dióxido de carbono. Este gas se queda en el aire como si fuera una manta alrededor de la Tierra, manteniéndola caliente.



¿Y qué pasa cuando se echa mucho gas al aire?

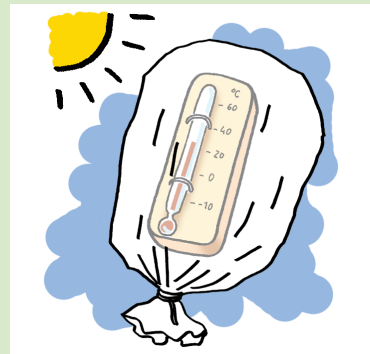
Los científicos dicen que si la Tierra se calienta demasiado, el clima cambiará y que muchos lugares se convertirán en desiertos y que otros, que son fríos, se deshelarán. Para comprender cómo funciona el efecto invernadero haremos el siguiente experimento:



1. Colocaremos un termómetro en el patio de la escuela en un día soleado. Pasados cinco minutos anotamos la temperatura en una ficha preparada a tal efecto.



2. Ahora introducimos el mismo termómetro en una bolsa de plástico transparente. Inflaremos la bolsa y la cerraremos con una goma.



3. Dejamos la bolsa al sol durante otros cinco minutos y anotamos de nuevo la temperatura.

- ¿Qué ha pasado? ¿Cuántos grados de diferencia ha habido entre una y otra medición?
- En corro hablamos y reflexionamos sobre las posibles causas de este fenómeno.
- Apuntamos todas en la pizarra. Discutimos sobre las respuestas dadas. Intentamos razonar lo expuesto y resumir.

El aire de la bolsa se ha calentado más que el del exterior, por lo que el termómetro, al estar protegido por la bolsa de plástico, marca más temperatura que cuando estaba fuera.

