

# El Medio Físico de las DOT. Vigencia y Revisión

# 01

La Directriz del  
Medio Físico

# 02

Nuevas realidades  
en el territorio

# 03

Estrategias de  
Futuro en  
Euskal Hiria

01

# La Directriz del Medio Físico

# 01

## El Medio Físico de las DOT La Directriz del Medio Físico

### LOS OBJETIVOS DE LA DIRECTRIZ DE MEDIO FISICO

Criterios y denominaciones  
Homogéneos para la Ordenación  
del Suelo No Urbanizable  
Protección Urbanística de Espacios  
de Interés Natural  
Evitar procesos de Urbanización  
Difusa: Vivienda aislada y  
crecimientos no vinculados a  
núcleos  
Apoyar orientaciones para el  
tratamiento del medio ambiente y  
de los recursos naturales



# 01

## LOS CONTENIDOS DE LA DIRECTRIZ DEL MEDIO FISICO

Establecimiento de las Categorías de Ordenación y regulación de usos

# El Medio Físico de las DOT La Directriz del Medio Físico

**MATRIZ PARA LA ORDENACIÓN DEL MEDIO FÍSICO  
INGURUNE FISIKOAREN ANTOLAMENDU-MATRIZEA**

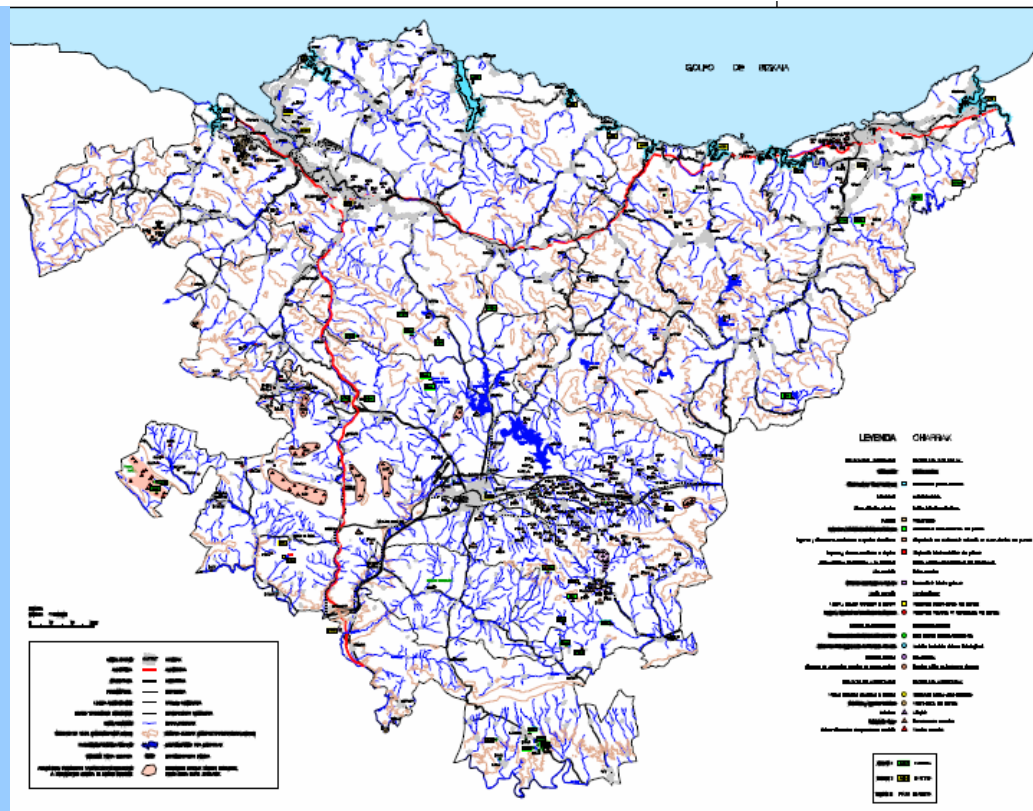
Categorías de Ordenación / Antolamendu-kategoriak	USOS /ERABILERAK																			
	Protección Ambiental / Ingurugintza hobetzea		Odo y Espedientzia/ Auzo eta Antolabia				Explotación de Recursos Primarios / Lehen mailako baliabizirik hartzea				Infraestructuras / Azpiegiturak				Usos Edificatorios / Erabilerak erabiltzeko					
	Conservación / Kontserbazioa	Mejora Ambiental / Ingurugintza hobetzea	Reserva Especial / Auzo Antolabiarik gabeko	Reserva Especial / Auzo Antolabiarik duena	Reserva Especial / Auzo Antolabiarik duena	Actividad de Clasificación / Prozedura Antolabiarik gabeko	Agricultura / Nekazaritza	Industria / Abeltzaintza	Comercio / Abeltzaintza	Reserva / Auzo	Servicios Agrarios / Merkaderia antolabiarik	Actividad de Clasificación / Prozedura Antolabiarik duena	Vías de Transporte / Garraiobideak	Áreas de Tránsito / Auzo Antolabiarik gabeko	Áreas de Tránsito / Auzo Antolabiarik duena	Áreas de Tránsito / Auzo Antolabiarik duena	Áreas de Tránsito / Auzo Antolabiarik duena	Áreas de Tránsito / Auzo Antolabiarik duena	Áreas de Tránsito / Auzo Antolabiarik duena	Áreas de Tránsito / Auzo Antolabiarik duena
Especial Protección / Ezaugarri berezia	1	1	2*	3	2*	3	3	2*	2*	3	3	3	2*	2*	3	2*	3	3	3	2*
Mejora Ambiental / Ingurugintza hobetzea	1	1	2	2*	2*	3	3	2*	2*	2*	2*	2*	2*	2*	2*	2*	3	2*	2*	2*
Reserva / Auzo	2	2	2	2*	2*	2*	3	2*	1	2*	2*	2*	2*	2*	2*	2*	3	2*	2*	3
Zona Agrupadora y Campesina / Nekazaritza eremuko antolabiarik duena	2	2	2	2*	2*	1	2*	1	2*	2*	2*	2*	2*	2*	2*	2*	3	2*	2*	2*
Reserva Montaña / Mendi Antolabiarik	1	1	2	2*	2*	3	3	1	2*	3	3	2*	2*	2*	3	3	3	2*	3	3
Sitio Vacada de Uso Definitivo / Definitiboko erabilera gabe	2	2	2	2*	2*	2	2*	2	2*	2	2*	2*	2*	2*	2*	2*	2*	2*	2*	2*
Protección de Aguas Superficiales / Lurzoruaren antolabiarik	1	1	2	2*	2*	2*	2*	2*	2*	3	2*	2*	2*	2*	2*	3	3	3	2*	3
Vulnerabilidad de Acuíferos / Auzo Antolabiarik gabeko					2*	2*	2*	2*	2*	2*	2*	2*	2*	2*	2*	2*	3	2*	2*	2*
Áreas Erosionables / Auzo Antolabiarik					2*	2*	2*	2*	2*	2*	2*	2*	2*	2*	2*	2*	2*	2*	2*	3
Áreas Inestables / Auzo Antolabiarik gabeko					2*	2*	2*	2*	2*	2*	2*	2*	2*	2*	2*	2*	2*	2*	2*	3
Espacios Naturales Protegidos y Reserva de la Biosfera de Urdeleku / Espazio Natural Antolabiarik duena				2*	2*	2*	2*	2*	2*	2*	2*	2*	2*	2*	2*	2*	2*	2*	2*	3

# 01

## LOS CONTENIDOS DE LA DIRECTRIZ DEL MEDIO FISICO

Propuesta de Planeamiento de Desarrollo: PTS

# El Medio Físico de las DOT La Directriz del Medio Físico

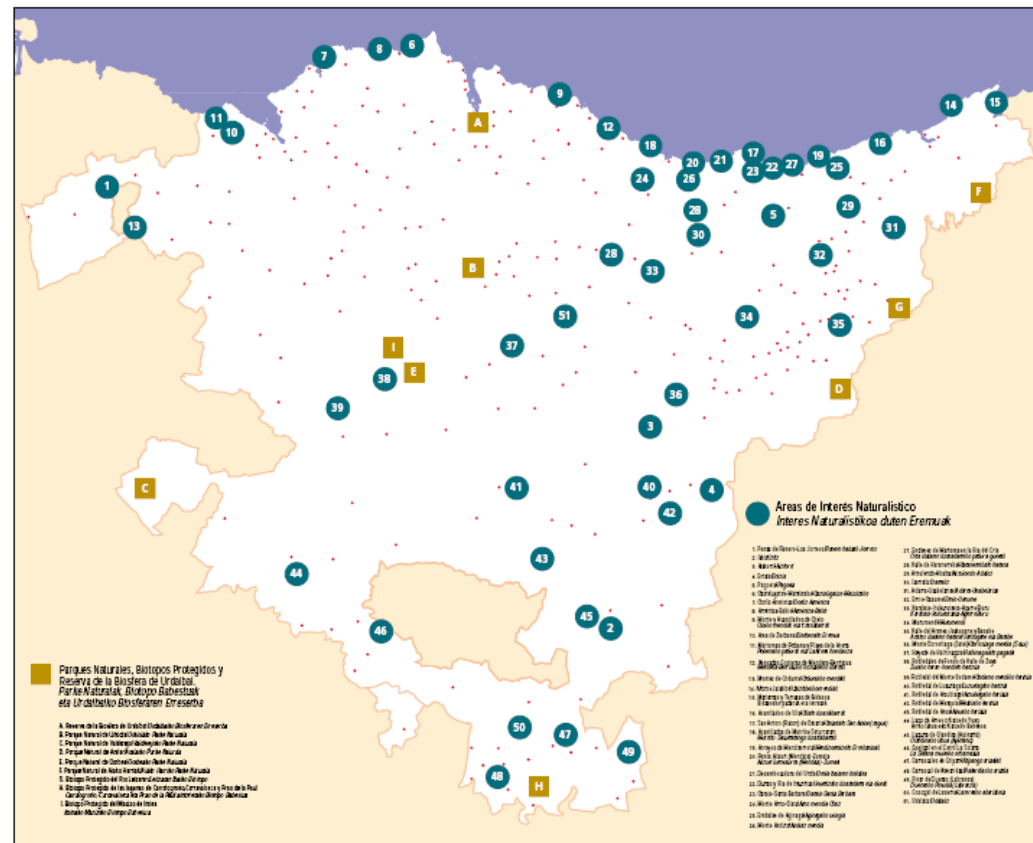


# 01

## LOS CONTENIDOS DE LA DIRECTRIZ DEL MEDIO FISICO

### Propuesta de Espacios Naturales Protegidos

# El Medio Físico de las DOT La Directriz del Medio Físico



# 01

## LOS CONTENIDOS DE LA DIRECTRIZ DEL MEDIO FÍSICO

Determinaciones reguladoras de las actividades y la gestión del medio físico

## El Medio Físico de las DOT La Directriz del Medio Físico





# 01

## DESARROLLO DE LA DIRECTRIZ DEL MEDIO FISICO

Planeamiento Municipal

## El Medio Físico de las DOT La Directriz del Medio Físico

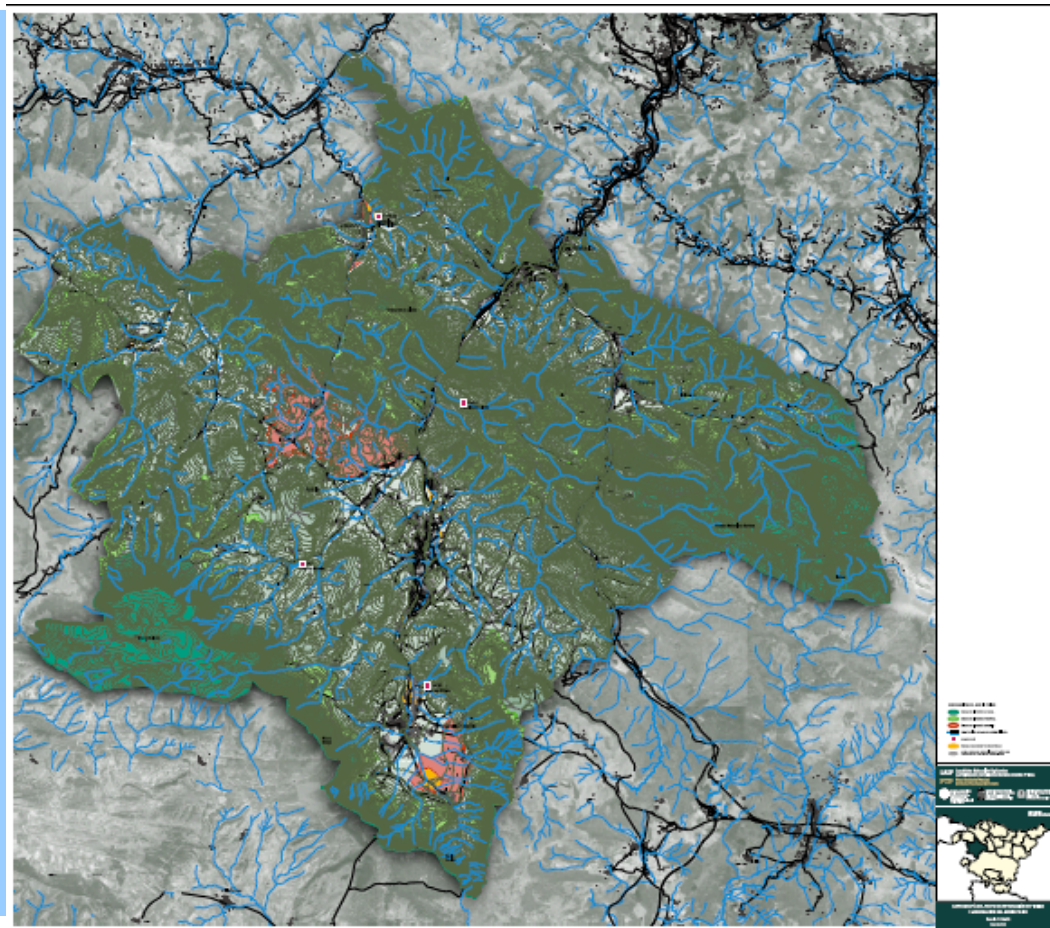


# 01

## DESARROLLO DE LA DIRECTRIZ DEL MEDIO FISICO

Planes Territoriales Parciales

## El Medio Físico de las DOT La Directriz del Medio Físico



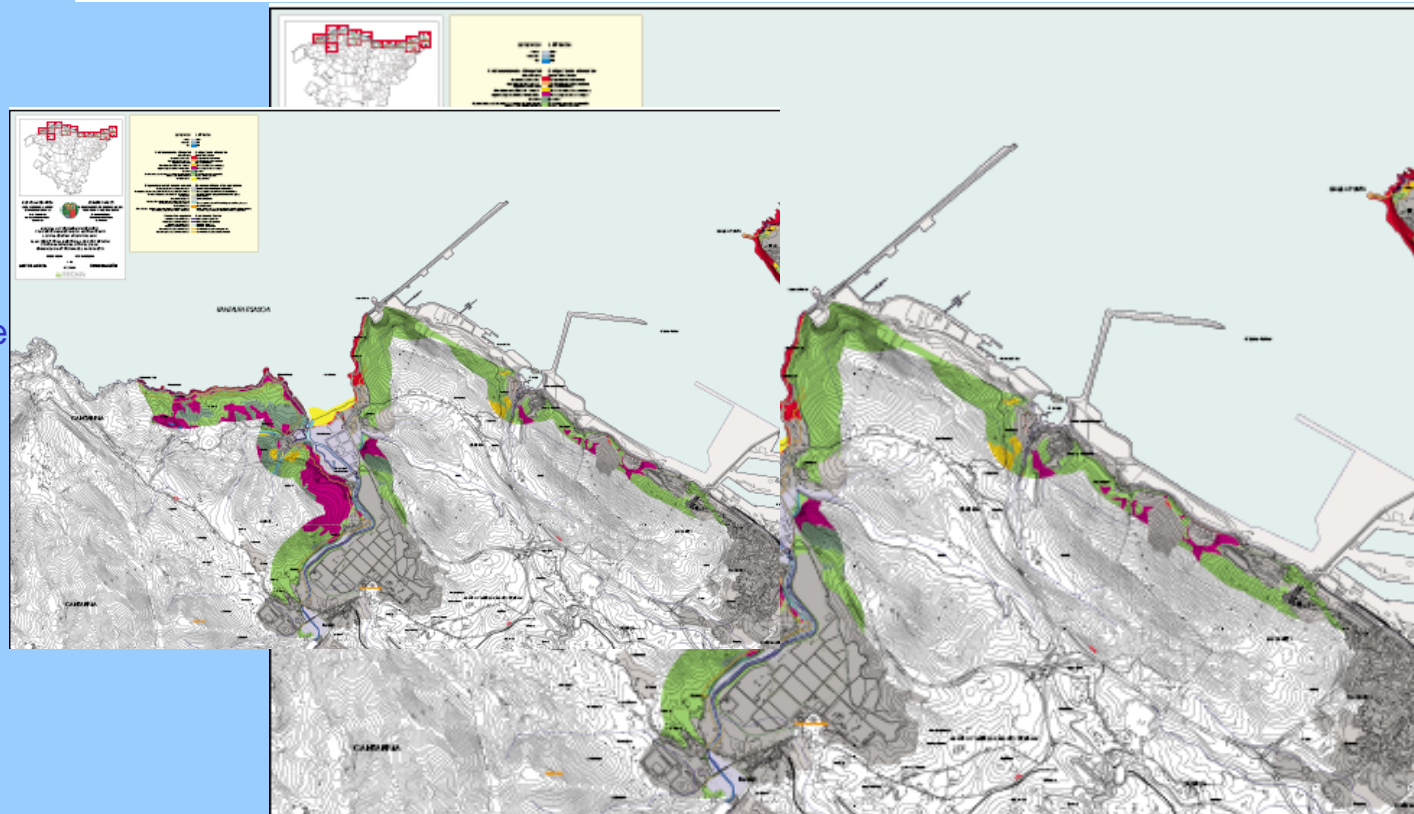
# 01

## El Medio Físico de las DOT La Directriz del Medio Físico

### DESARROLLO DE LA DIRECTRIZ DEL MEDIO FISICO

#### Planes Territoriales Sectoriales:

- Ordenación de los Márgenes de Ríos y Arroyos (Cantábrica y Mediterránea)
- Zonas Húmedas
- Agroforestal (Tramitación)
- Litoral (Tramitación)



El medio Físico de las DOT  
Nuevas realidades en el Territorio

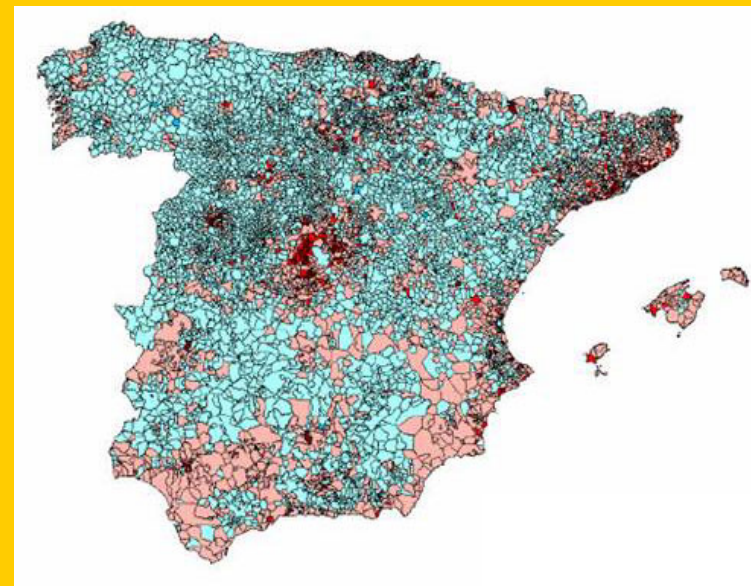
02

# Nuevas realidades en el Territorio

# 02

## El medio Físico de las DOT Nuevas realidades en el Territorio

### DECLIVE DE LOS NUCLEOS RURALES

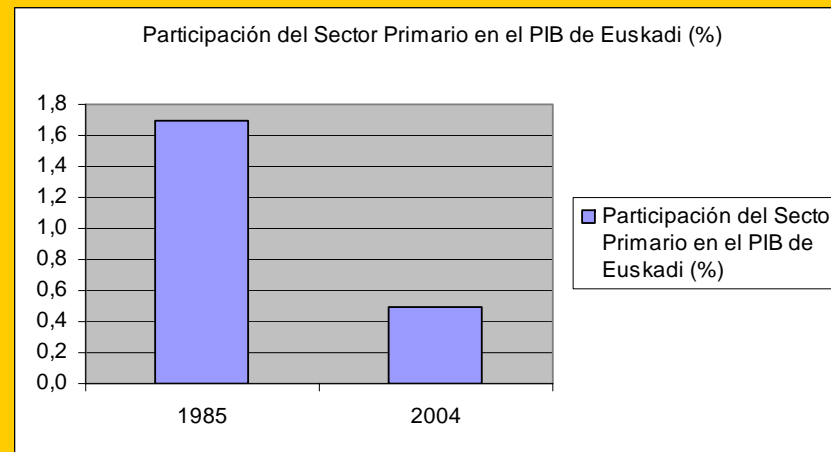
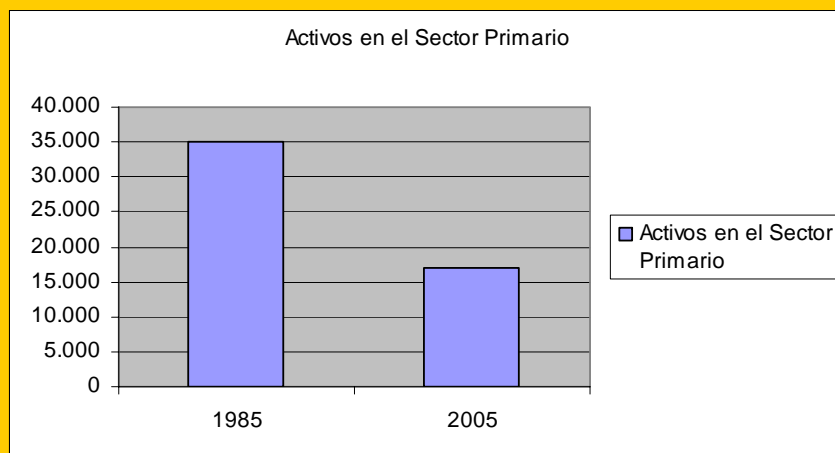


Fuente: INE

# 02

## El medio Físico de las DOT Nuevas realidades en el Territorio

### CRISIS DEL SECTOR PRIMARIO

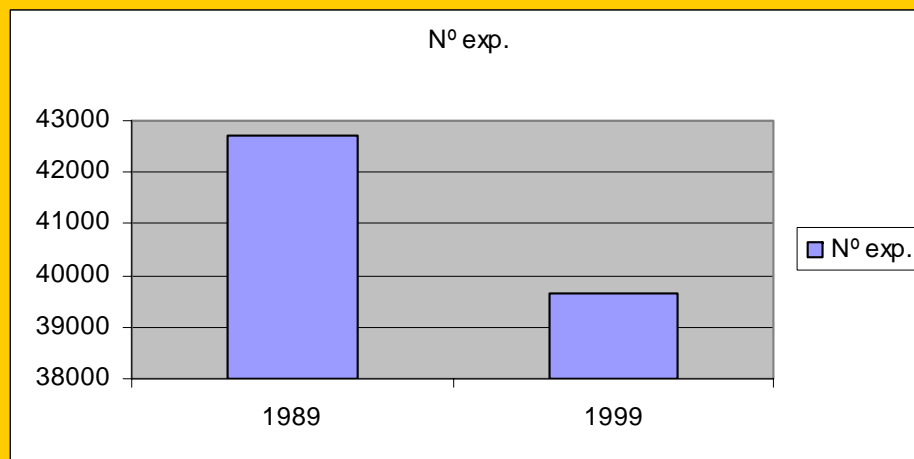


Fuente: EUSTAT

# 02

## El medio Físico de las DOT Nuevas realidades en el Territorio

### CAMBIO EN LOS USOS DEL SUELO

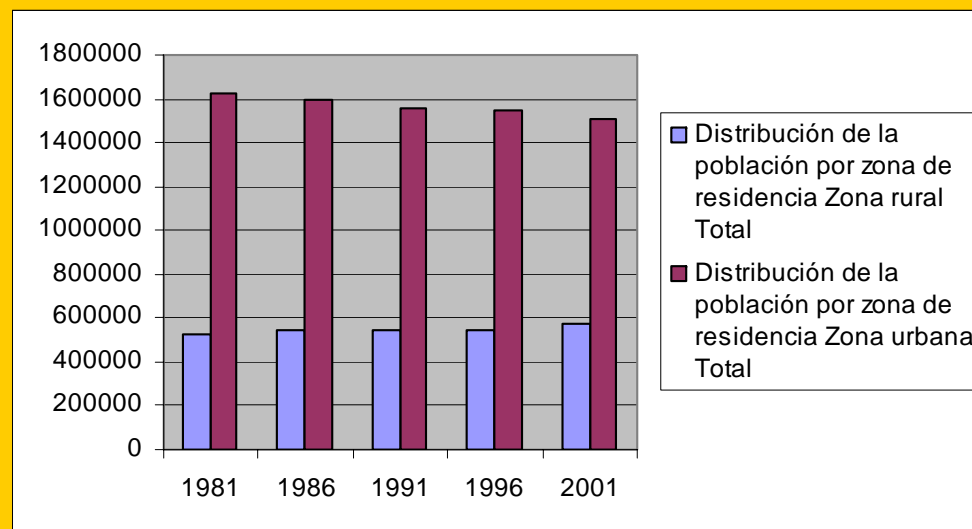


Fuente: EUSTAT

# 02

## El medio Físico de las DOT Nuevas realidades en el Territorio

### CAMBIOS EN LAS PAUTAS DE ASENTAMIENTO



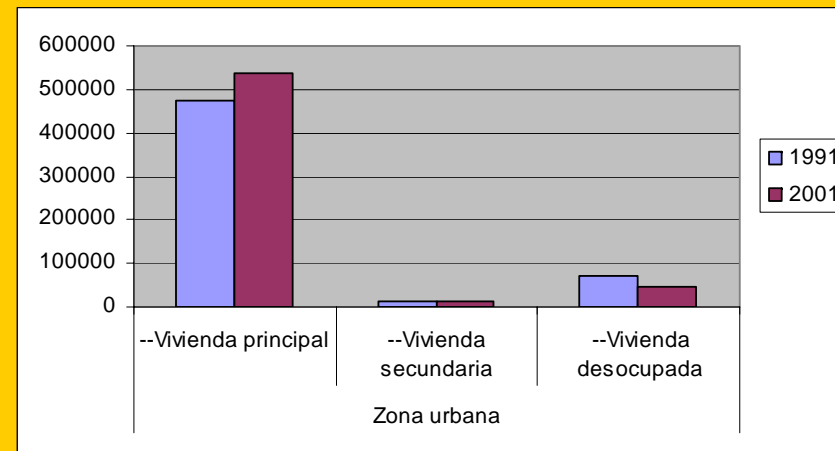
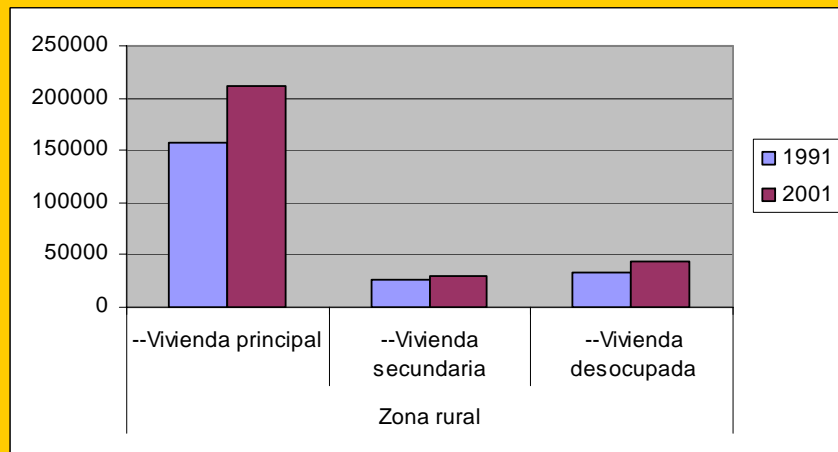
Fuente: EUSTAT



# 02

## El medio Físico de las DOT Nuevas realidades en el Territorio

### CAMBIOS EN LAS PAUTAS DE ASENTAMIENTO



Fuente: EUSTAT

# 02

## El medio Físico de las DOT Nuevas realidades en el Territorio

### NUEVAS DEMANDAS EN EL TERRITORIO



# 03

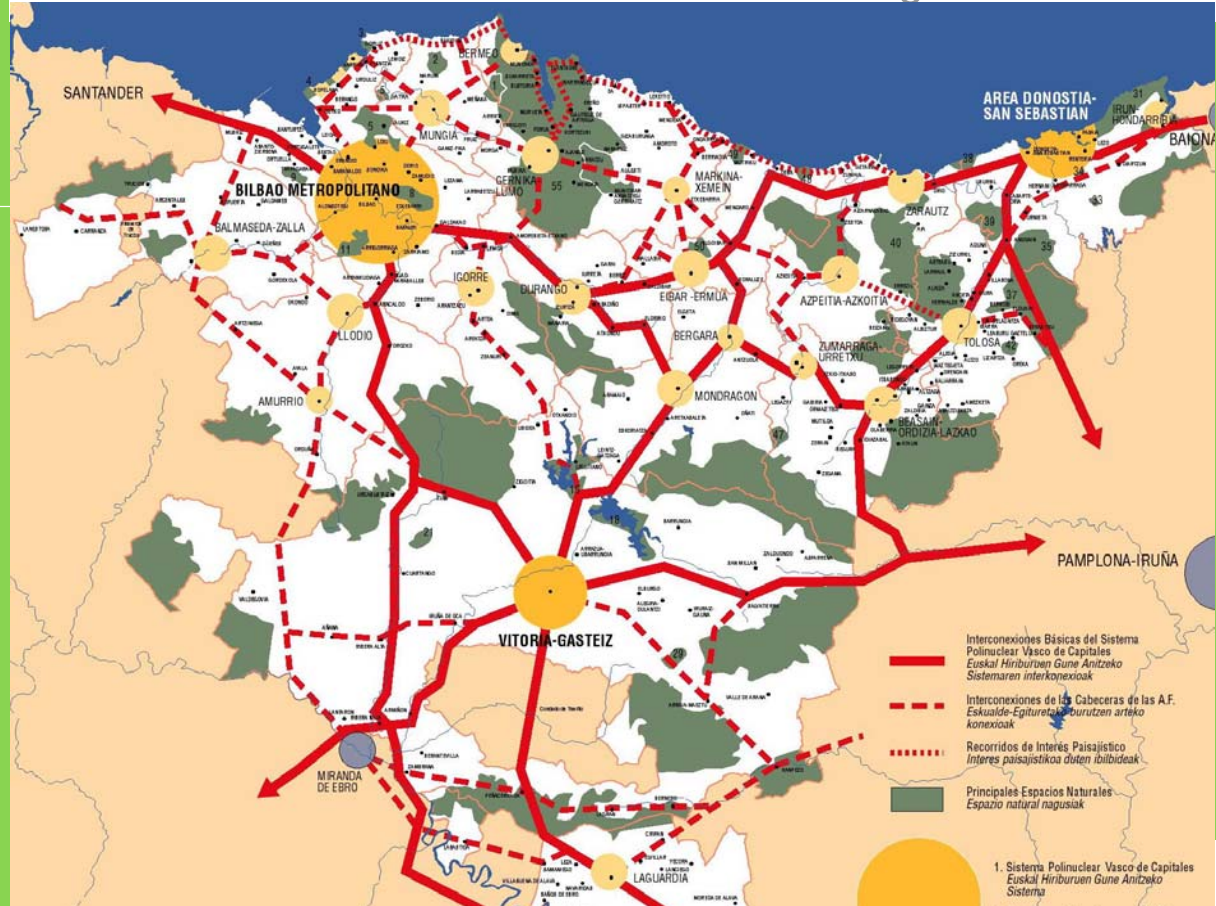
## Estrategias de Futuro en Euskal Hiria

# 03

## EUSKAL HIRIA

### UNA ESTRATEGIA TERRITORIAL PARA EL SIGLO XXI

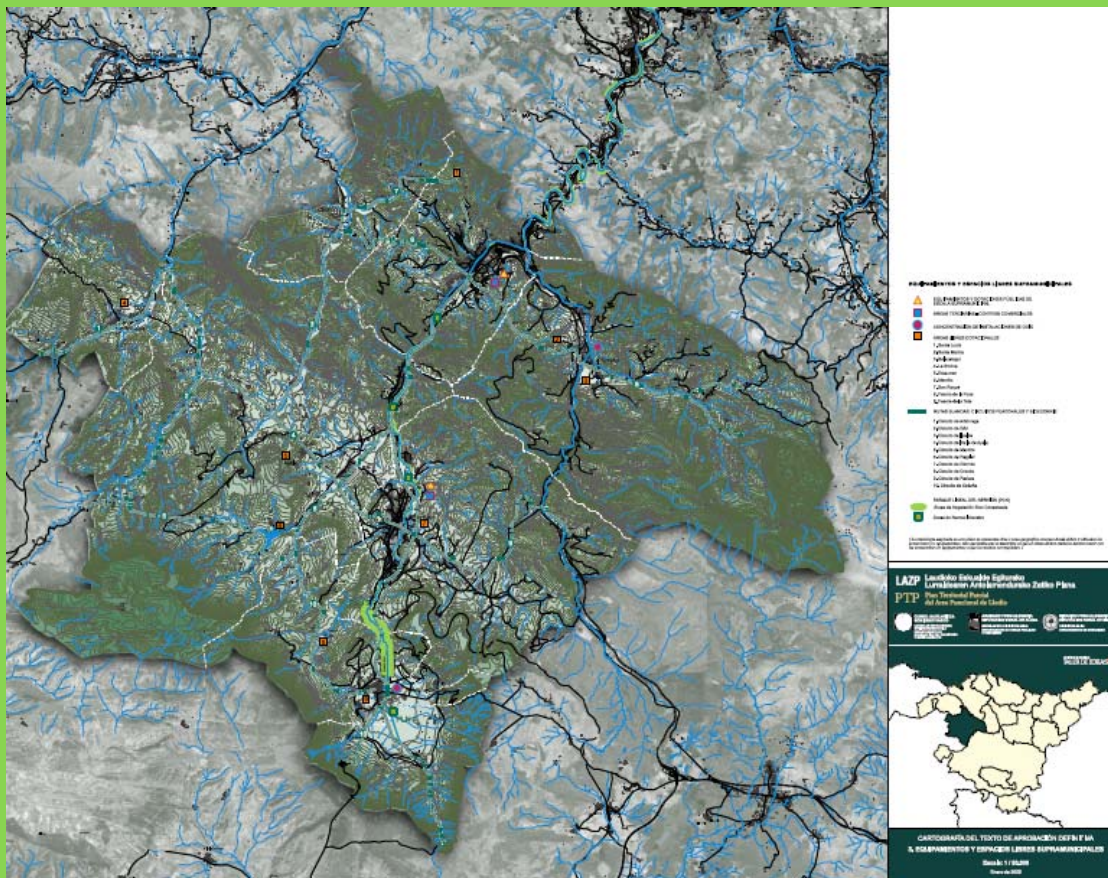
# El Medio Físico de las DOT Nuevas estrategias en Euskal Hiria



# 03

## VOCACIONES SINGULARES PARA LOS SUELOS NO URBANIZABLES

# El Medio Físico de las DOT Nuevas estrategias en Euskal Hiria



# 03

UTILIZAR LAS NUEVAS DEMANDAS  
PARA GESTIONAR LOS PROCESOS  
DE CAMBIO EN LAS ZONAS  
RURALES

## El Medio Físico de las DOT Nuevas estrategias en Euskal Hiria



# 03

PROYECTOS ESTRATEGICOS COMO  
INSTRUMENTOS DE ORDENACION  
DEL TERRITORIO



## El Medio Físico de las DOT Nuevas estrategias en Euskal Hiria

# El Medio Físico de las DOT. Vigencia y Revisión