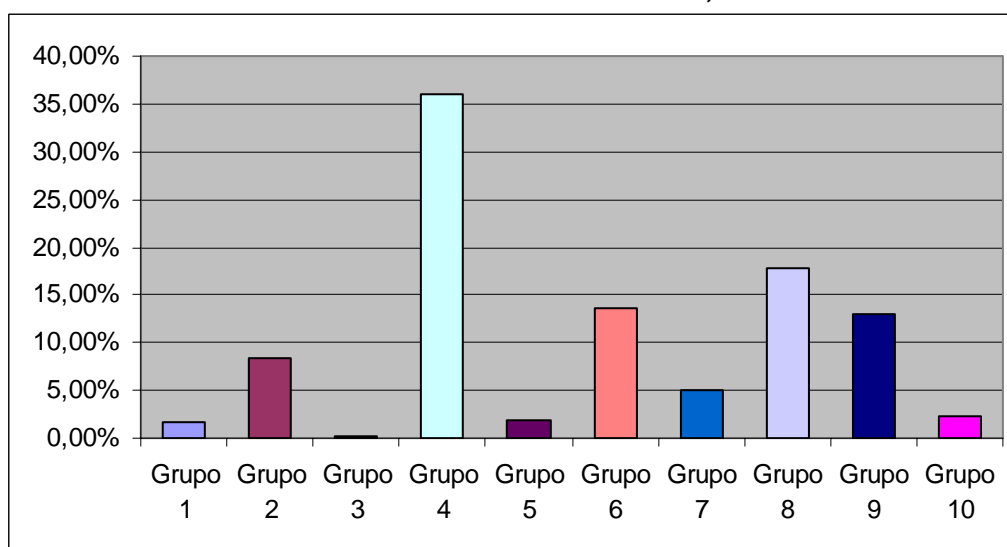


**GRÁFICO 4.- ANOMALÍAS DETECTADAS, AÑO 2008**



Grupo 1.- Identificación del vehículo.

Grupo 2.- Acond. exterior, carrocería y chasis.

Grupo 3.- Acond. interior.

Grupo 4.- Alumbrado y señalización.

Grupo 5.- Emisiones contaminantes.

Grupo 6.- Frenos.

Grupo 7.- Dirección

Grupo 8.- Ejes, ruedas, neumáticos y suspensión.

Grupo 9.- Bastidor, motor, transmisión.

Grupo 10.- Otros.