



Compartir y construir la IGUALDAD

La IGUALDAD de OPORTUNIDADES en el proyecto EQUAL ENPLEGUAREN BIDETIK

..... hacia la excelencia

www.enpleguarenbidetik.net

ENPLEGUAREN BIDETIK

Eje 1: Área temática 1 de la
Iniciativa Comunitaria EQUAL



- Fomentar la creación y el mantenimiento de servicios integrados de asesoramiento y acompañamiento para el acceso al empleo.
- Promover nuevos enfoques y contenidos en la formación para el empleo.

Mejora de la calidad y
cantidad de empleo.



Se propone desarrollar, mediante cooperación transnacional y con enfoque transversal de Igualdad y Género, nuevos métodos para mejorar la empleabilidad de mujeres y hombres y afrontar la pérdida de empleo resultante de procesos de reestructuración empresarial, en Margen Izquierda y Zona Minera.

Enpleguaren
Bidetik

eQual



Fondo Social Europeo
Europako Gizarte-Fondoa

ENPLEGUAREN BIDETIK

- EJE 1: Gestión y Organización
- Eje 2: Nuevos enfoques para el desarrollo y valorización de competencias
- EJE 3: Investigación, desarrollo e innovación para la mejora del empleo y las cualificaciones
- EJE 4: Ajuste entre oferta y demanda
- Eje 5: Comunicación y sensibilización
- Ejes transversales:
 - Transnacionalidad
 - Igualdad y Género
 - Transferencia a políticas activas
 - Calidad y autoevaluación



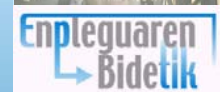
Punto de partida en la reflexión sobre Igualdad y Género

Como agentes activos y responsables
del desarrollo local,
¿son neutrales nuestras intervenciones?

¿Colaboramos de manera inconsciente
en la perpetuación de las situaciones de discriminación?

¿Actuamos de manera regular, sistematizada y eficaz
para superar la situación de desigualdad?

Nuestros propósitos señalados en la misión, visión,
valores y planes estratégicos de desarrollo local justo,
solidario, y sostenible, ¿incluyen estos aspectos y se
llevan a la práctica con criterio de calidad?



Igualdad y Género en Proyectos EQUAL

Concepción y Práctica habitual

- ✗ Es un trámite o exigencia más de la Unión Europea
- ✗ No implica asumir un alto grado de compromiso
- ✗ No requiere conocimiento técnico.
- ✗ No exige la atribución de recursos específicos
- ✗ Dar por supuesto algunos aspectos

Excelencia = Política dual Mainstreaming+Políticas específicas

- ✓ Es una responsabilidad
- ✓ Implica una sensibilidad y un nivel alto de compromiso, claro y explícito
- ✓ Imprescindible el conocimiento y la experiencia y/o la asistencia técnica de personal experto
- ✓ Atribución de recursos humanos económicos, y materiales
- ✓ No se da nada por supuesto

Igualdad y Género en Proyectos EQUAL

Concepción y Práctica habitual

- ✗ Pensar que la no discriminación garantiza trabajar a favor de la igualdad, al creer que las actuaciones son neutras.
- ✗ Presuponer que trabajar solo con mujeres significa trabajar con mirada de género.

🔑 Resultado:

- Estrategia puntual - acciones concretas
- Perpetuación desigualdades

Excelencia = Política dual Mainstreaming+Políticas específicas

- ✓ Analiza y atiende al impacto que cada intervención tiene sobre mujeres y sobre hombres.
- ✓ Plantea la combinación de trabajo con grupos mixtos atendiendo a las diferencias y experiencias de trabajo con grupos segregados.

🔑 Resultado:

- Estrategia continua - proceso
- Avances hacia la igualdad

Mainstreaming de Género + Acción positiva

ENFOQUE DE GÉNERO

Procesos
políticos o directivos

Procesos
técnicos

OTRO MODO de...

investigar

diseñar

planificar

desarrollar

evaluar

Aplicaciones del enfoque de género

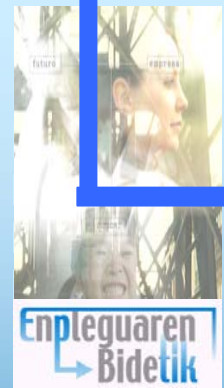
EJE IGUALDAD Y GÉNERO



Fondo Social Europeo
Europako Gizarte-Fondoa

DOCUMENTOS

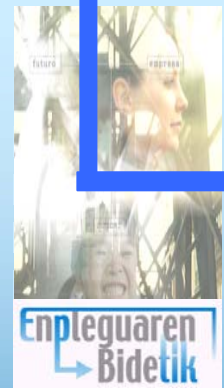
- ☑ Requisitos previos para el éxito del M. de Género
- ☑ Decálogo de Igualdad y Género
- ☑ Mainstreaming de Género. Propuesta de Plan de Actuación para la integración de la perspectiva de género en el proyecto EQUAL.
- ☑ Buenas prácticas para la aplicación del enfoque de género en el eje 2
- ☑ Buenas prácticas para la aplicación del enfoque de género en el eje 3
- ☑ Buenas prácticas para la aplicación del enfoque de género en el eje 5 Comunicación y Sensibilización



☑ ACCIONES DE SENSIBILIZACIÓN Y FORMACIÓN

3 Desayunos de trabajo sobre la aplicación del enfoque de género en proyectos.

- Conceptos y sistema sexo-género. Proceso de socialización diferenciada. Consecuencias.
- Neutralidad de las intervenciones de desarrollo local.
- Enfoque o análisis de género. Estrategias para avanzar sobre la igualdad: mainstreaming y acción positiva.
- Aplicación del enfoque de género en investigación, diseño y planificación, desarrollo, evaluación.
- Comunicación y género. Errores habituales y buenas prácticas en el tratamiento del lenguaje, imágenes y contenidos.



Aplicaciones del enfoque de género

EJE 2 – Diagnóstico de competencias transversales en empresas de M. Izquierda y Zona Minera



Eje 2 - Diagnóstico de competencias transversales

EQUIPO

- ☑ Participan hombres y mujeres en la investigación
- ☑ Se realiza acciones de sensibilización e in/formativas para las personas que realizan el diagnóstico - diseño, trabajo de campo, explotación de datos, informe -.
- ☑ Se cuenta con asistencia técnica de personas expertas en Igualdad y Género

C
H
E
C
K

L
I
S
T



Fondo Social Europeo
Europako Gizarte-Fondoa

ENFOQUE

- ☑ Se tiene en cuenta la posibilidad de que la situación, o problema, objeto de estudio, afecte de manera diferente a hombres y mujeres.
- ☑ Se plantea la existencia de objetivos de igualdad e indicadores de impacto de género.
- ☑ Se tiene en cuenta la posibilidad de que existan estereotipos de género y diferencias en cuanto a la valoración y exigencias respecto a los hombres y las mujeres.
- ☑ Participan de manera representativa mujeres y hombres (fuente de información ...) y ámbitos de actividad diversos.

Diagnóstico con enfoque de género

DISEÑO Y ELABORACIÓN DE HERRAMIENTAS

- ☑ Se incluye como uno de los objetivos de estudio, obtener información diferenciada por sexo y presentar las diferencias existentes según este criterio.
- ☑ Se ha introducido el criterio sexo sistemáticamente en todas las variables.
- ☑ Se han incorporado indicadores cualitativos que permitan conocer los intereses, percepciones y necesidades de mujeres y hombres.

C
H
E
C
K

L
I
S
T



Fondo Social Europeo
Europako Gizarte-Fondoa

Diagnóstico con enfoque de género

RESULTADOS Y CONCLUSIONES

- ✓ Se presentan diferencias entre mujeres y hombres
- ✓ Se identifican ventajas e inconvenientes para hombres y mujeres derivadas de su posición en el ámbito de estudio.
- ✓ Se detectan necesidades manifestadas por hombres y mujeres derivados de su situación.
- ✓ Se definen obstáculos y oportunidades para avanzar hacia el equilibrio y la igualdad.
- ✓ Se presentan orientaciones para mejorar el impacto del plan de acción y por tanto, para superar las desigualdades y avanzar hacia el equilibrio

C
H
E
C
K

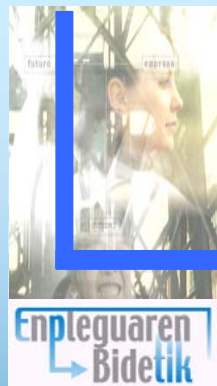
L
I
S
T



Aplicaciones del enfoque de género

EJE 3

Concepción del Observatorio como instrumento de información sobre Mercado de Trabajo, Competencias e Igualdad y Género.



EJE - COMUNICACIÓN Y SENSIBILIZACIÓN

Web, folletos, artículos de prensa

Jornada EQUAL: Competencias y Género
en el marco del programa NARO

LENGUAJE, IMÁGENES Y CONTENIDOS

- ✓ Utilización de términos genéricos y fórmulas que faciliten la lectura y eviten los términos que impliquen género.
- ✓ Empleo de conceptos abstractos para denominar oficios o cargos - secretaría, notaría,...
- ✓ Las mujeres salen en las imágenes en un porcentaje similar a los hombres.
- ✓ Se presenta a las mujeres en profesiones o actividades en las que no suele ser habitual.
- ✓ Se muestra a hombres y mujeres en categorías similares y no en posición jerárquica.

LENGUAJE, IMÁGENES Y CONTENIDOS

- ☑ Se informa de una realidad social donde existen desigualdades entre hombres y mujeres y discriminación hacia las mujeres.
- ☑ Se evita la difusión o publicación de cualquier tipo de mensaje con estereotipos sexistas o discriminatorios.
- ☑ Se ofrece una imagen real y positiva de las mujeres.
- ☑ Se otorga protagonismo a las mujeres como fuente y como contenido de la información.
- ☑ Se incluyen artículos, noticias, editoriales... elaborados y firmados por mujeres.

JORNADA

- ✓ Incluir la jornada EQUAL en el marco del programa NARO.
- ✓ Mesa inaugural con presencia de mujeres y hombres equilibrada y mujeres ponentes.
- ✓ Hombre y Mujer como personal de apoyo en la jornada.
- ✓ Cierre de la jornada en clave de humor con artista sensible a la igualdad y el género.

C
H
E
C
K

L
I
S
T



Fondo Social Europeo
Europako Gizarte-Fondoa

ESKERRIK ASKO

MUCHAS GRACIAS

