

AVANCE

EPISODIO DE GRANIZO 1 JUL 2009

EN VITORIA-GASTEIZ

(Fecha de elaboración: 20:30 - 1 DE JULIO DE 2009)

Durante la tarde del día 1 de Julio se producen chubascos tormentosos que afectan a buena parte del territorio, como consecuencia del calor acumulado durante el día. En particular, sobre las 16:30 horas de la tarde comienza a formarse rápidamente un núcleo convectivo al oeste de Vitoria, desplazándose de oeste a este, centrándose sobre la capital y permaneciendo prácticamente estático durante una media hora (ver figura 2, 3 y 4). En este periodo se producen chubascos tormentosos acompañados de granizo (ver figura 1).

Hacia las 17:00 horas comienzan a registrarse los primeros datos de precipitación en la zona, con intensidades diezminutarias máximas de 9,8 mm en Arkaute a las 17:40 horas, 6,1 mm en Gasteiz a las 17:50 horas y 4,9 mm en Abetxuko a las 17:50 horas (ver figura 1 y tabla 1).

Durante el episodio se observa el rápido desarrollo vertical que llega a alcanzar más de 14 km (ver figura 2), como consecuencia de este gran desarrollo vertical se produce granizo de gran tamaño (más de 4 cm – ver figura 5) que afecta a amplias zonas de la capital. El carácter puntual del fenómeno queda patente por el hecho de que en zonas limítrofes (como por ejemplo Miñano) no se llega a registrar granizo.

Tabla 1: Precipitaciones diezminutarias máximas registradas.

Estación	Máx. Diezminutario (mm / 10min)	Máx. Horario (mm / hora)
Arkaute	9,8	17,2
Gasteiz	6,1	11,6
Abetxuko	4,9	8,4

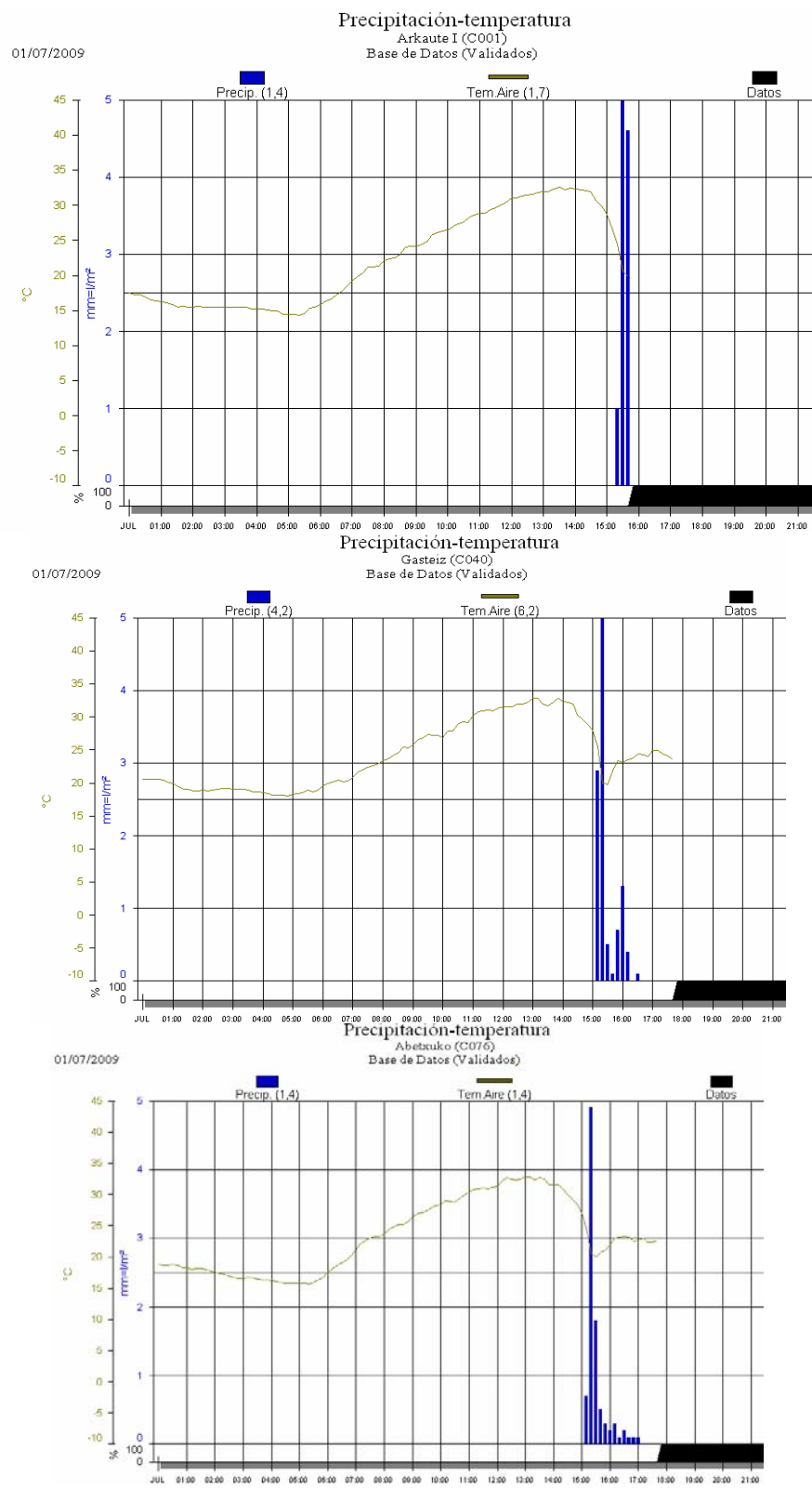


Figura 1: Registros de precipitación y temperatura en Arkaute, Gasteiz y Abetxuko.

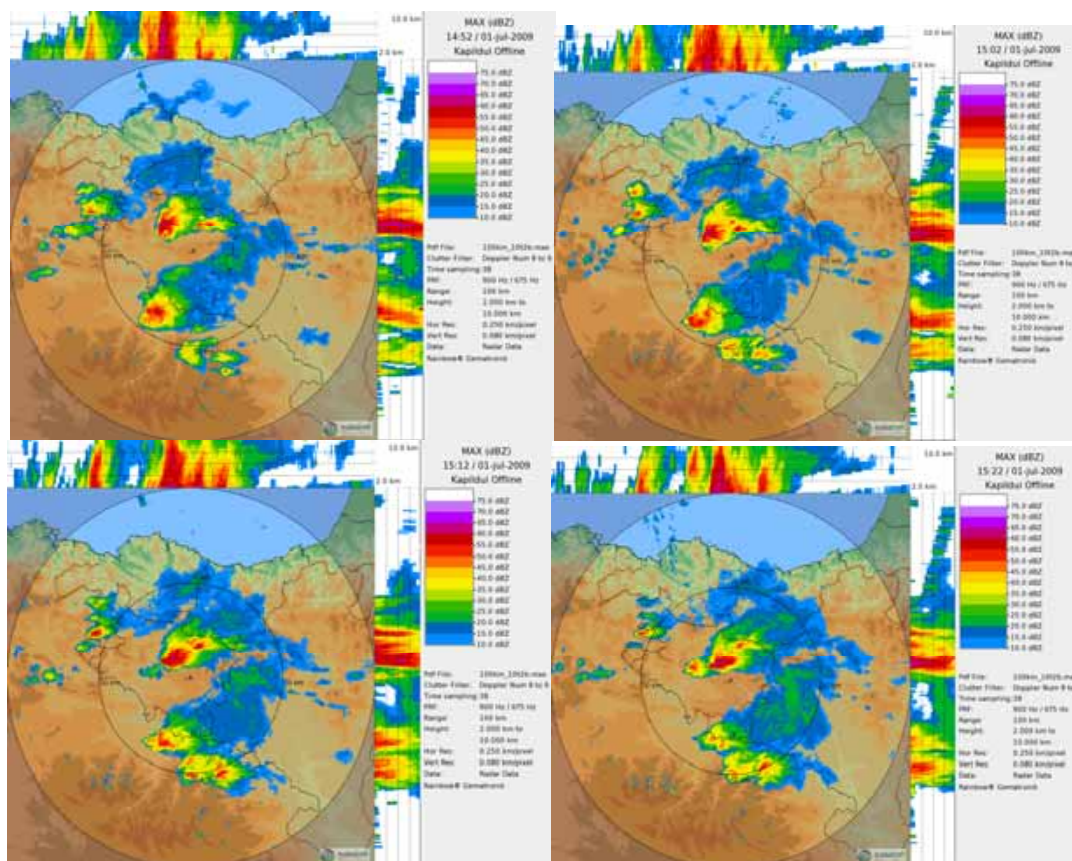


Figura 2: Secuencia Imágenes del radar de Kapildui (productos MAX de las 14:52, 15:02, 15:12, 15:22 UTC).

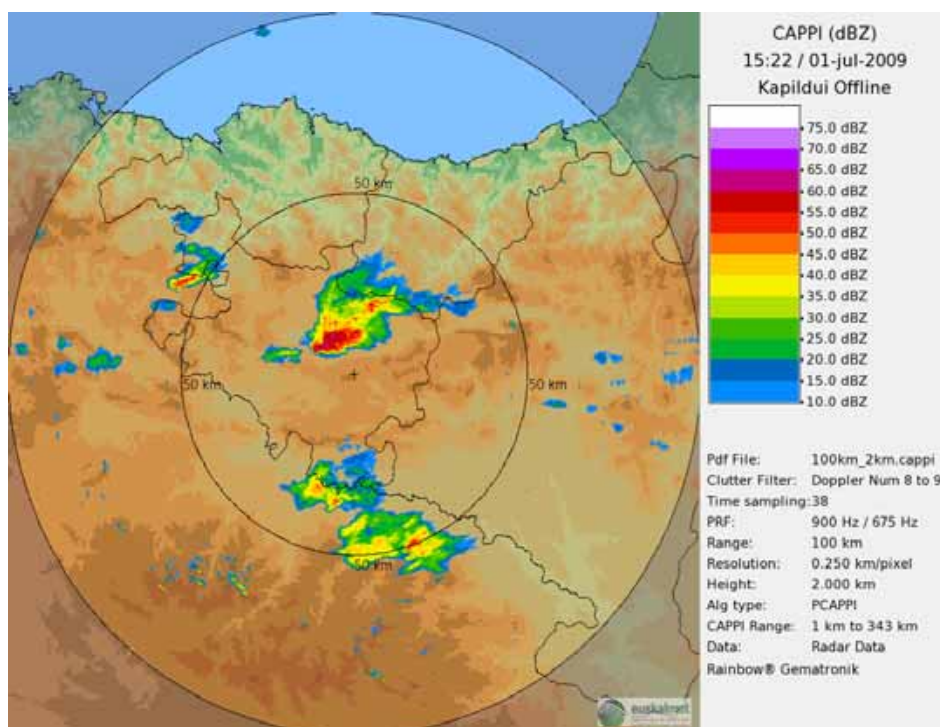


Figura 3: Imagen del radar de Kapildui correspondiente al producto CAPPI 2km para las 15:22 UTC

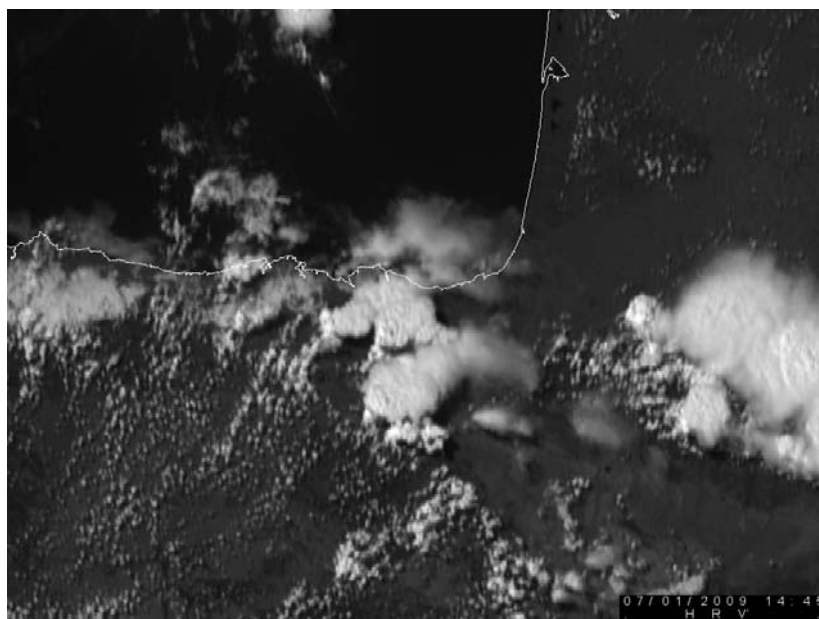


Figura 4: Imagen Meteosat - canal visible (14:45 UTC).



Figura 5: Fotografía de granizo correspondiente al evento.