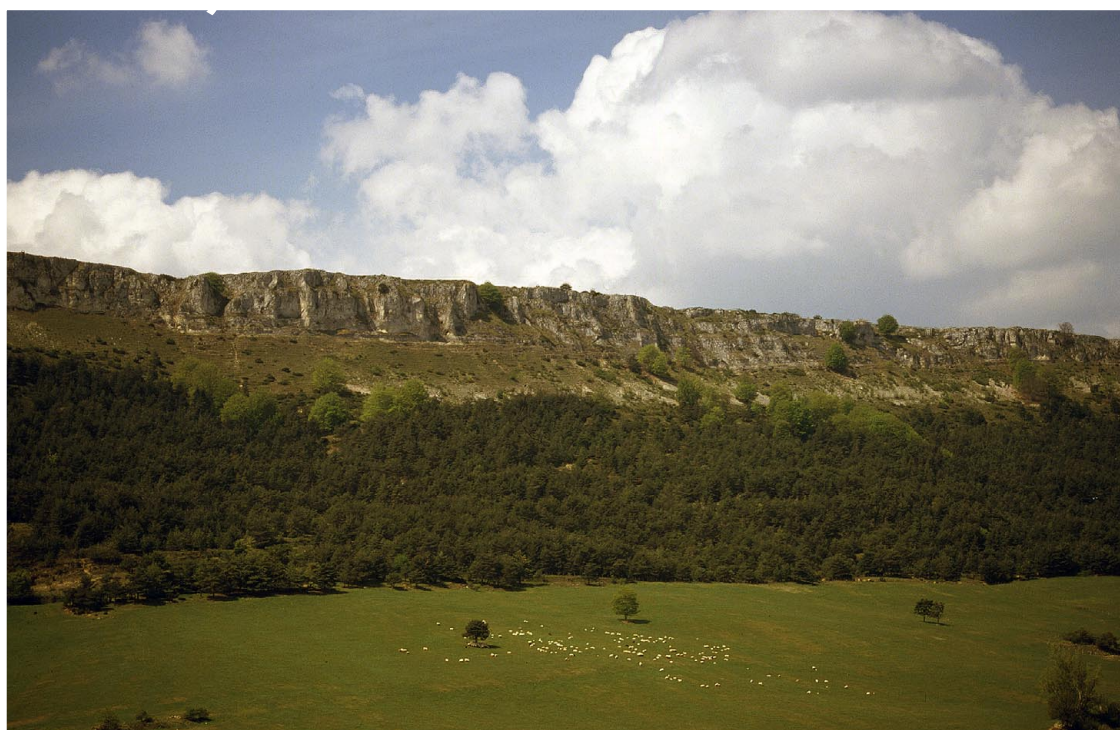


HEGOALDEKO MENDIAK

ARABA

A 36

Valderejo–Arcenako mendilerroa



Valderejo haranak Puron ibaiaren higadurak eratutako kubeta zabal bat hartzen du barnean. Kubeta mendilerro harritsu osatutako arku izugarri batek inguratzen du, altuera handiko horma bertikalekin. Mendi-hegalak pago, pinu eta arteen baso ederrek estaltzen dituzte eta haran-hondoan landatutako soroek larreei

jarraitzen diete landaguneetan. Hauetako bik nekazari-exodoaren aurrean amore eman zuten eta gaur egun hutsik daude. Espazio honetan biltzen diren inguruneen dibertsitateak bertako flora eta fauna aberatsa eragiten du, eta Euskal Herriko putre-kolonia garrantzitsuen nabarmentzen da.



FIGURA ETA NEURRI BABESLEAK

- Parke Naturala (1992) // HBGB // IKT (Interes Komunitarioko Tokiak).

LANERAKO GAIK

- Euskal Herriko geografia: Valderejoren kokapena, probintzien eta lurraldeen mugak.
- Parkearen historia geologikoa: Valderejoko paisaiaren eraketa.
- Valderejoko paisaia: bereizgarri dituen habitatak (harkaitzak, basoz estalitako mendi-hegalak eta haran-hondoak).
- Atlantiko–Mediterraneoko trantsizio-klima: dagoen biodibertsitatea.
- Valderejoko basoa: pinudi gorria, artadia, pagadia, haritzia. Espezieen identifikazioa.
- Ibaiko ekosistema: ibaiek modelatutako paisaia. Puron ibaiko haizpitartea.
- Ibaieretako landaredia: biodibertsitatea, garrantzi ekologikoa eta soziala.
- Harkaitzetako fauna: Sai arrea. Hegazti sarraskijaleek kate trofikoan duten garrantzia. Biziraupenerako dituzten arriskuak.
- Landa-ingurunearen eta ingurune naturalaren arteko harmonia haraneko ekonomia-jardueran: nekazaritza eta abeltzaintza.
- Etnografia: erabilera tradizionalak haranean (latsarria, errota, labea, etab.).
- Nekazari-exodoa eta hutsik gelditu diren herriak: Ribera, Villarmadones, etab. Despopulazioaren arazoa Euskal Herriko landa-ingurunean.
- Babesa eta aisialdiko erabilerak: babestutako guneetan izan behar den portaera.