



Encuentro “Construir y compartir la igualdad”

Agentes de empleo y formación hacia la igualdad

Proyecto KIDEITU

Y después de EQUAL ¿qué?

Algunas informaciones, reflexiones
y propuestas

Por M^a Ángeles Sallé Alonso

*Socia Directora de Enred Consultores y Presidenta
del Patronato de la Fundación Directa*

Diciembre 2006



UNIÓN EUROPEA
Fondo Social
Europeo

Nunca hay un 'después' que no sea precedido por un 'antes' y un ahora' y, en ambos, hay respuestas que necesitamos para entender y afrontar el futuro.

Os proponemos, por tanto, un breve recorrido por la incorporación del principio de igualdad en la política comunitaria que contemple:

- **El Antes (1991-1999)**
- **El Ahora (2000-2006)**
- **El DESPUÉS (2007-2013)**



**EL
ANTES**

El Antes: la igualdad de oportunidades en los Fondos Estructurales

Marcos Comunitarios de Apoyo (1990-93 y 1994-99)

Actuaciones de
igualdad centradas
en:

- Formación y ayudas a la contratación de **mujeres infrarrepresentadas** en sectores masculinos.
- Formación y ayudas a la contratación para la **reincorporación a la vida profesional** de mujeres (*'reentrantes'*).



LA MUJER,
COLECTIVO
DESFAVORECIDO



APLICACIÓN DE
MEDIDAS
ESPECÍFICAS



El Antes: la igualdad de oportunidades en los Fondos Estructurales

Iniciativa NOW (1991-1994)

Proyectos innovadores de carácter transnacional destinados a fomentar la inserción y promoción laboral de las mujeres desde una perspectiva mucho más rica y amplia.



Importancia de NOW

- Introducción del género en la política estructural
- Incremento exponencial de la financiación
- Ampliación y diversificación de las estrategias
- Ampliación y diversificación de los actores



El Antes: la igualdad de oportunidades en los Fondos Estructurales

Iniciativa EMPLEO (1995-1999)

En 1995 NOW se subsume en la nueva Iniciativa Comunitaria Empleo:

Objetivo

Medidas anticipatorias para el mercado de trabajo, así como estímulo al crecimiento intensivo del empleo y también de las experiencias aprendidas en el periodo anterior en materia de formación e inserción laboral de las personas con dificultades de inserción.

El **Capítulo NOW** de la Iniciativa Empleo, fue en su momento el **programa de mayor envergadura**.

Estuvo a punto de no ser aprobado pero salió finalmente adelante gracias a una importante **movilización de los entornos institucionales y asociativos** más comprometidos con la igualdad de oportunidades que operaban en el marco europeo.



El Antes: la igualdad de oportunidades en los Fondos Estructurales

Iniciativas NOW y EMPLEO (1991-1999). **Balance**

- Un nuevo protagonista de la igualdad irrumpe en las grandes políticas de la Unión.
- Una potente herramienta 'en tierra de nadie'.
- Falta de evaluaciones de impacto.
- Falsa suposición de que los procesos de transferencia se producirían 'por arte divino' y, en consecuencia, en la siguiente fase había que iniciar algo nuevo.



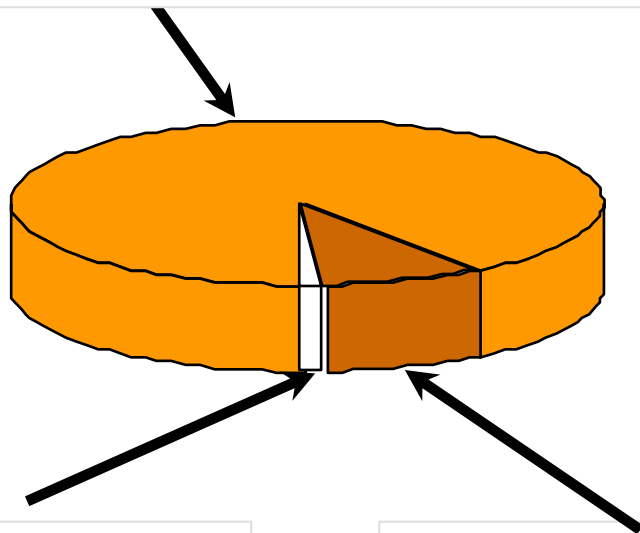
EL AHORA

El Ahora: las intervenciones de la igualdad de oportunidades en el empleo hoy

GESTIÓN FONDOS ESTRUCTURALES

Enfoque dual: *mainstreaming* y acciones específicas

94% Marcos Comunitarios de Apoyo



0,65% Medidas Innovadoras

5,35% Iniciativas
Comunitarias (EQUAL,
Interreg III, Urban, Leader +)



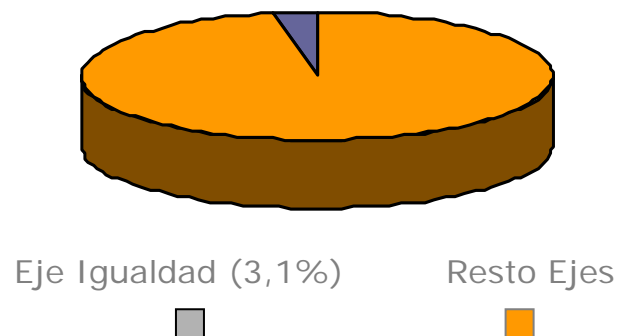
El Ahora: las intervenciones de la igualdad de oportunidades en el empleo hoy

Dos planetas que giran en distintas órbitas

PLANETA MCA: EL EJE IGUALDAD EN LA PROGRAMACIÓN FSE

UNO DE LOS EJES DE PROGRAMACIÓN DE LOS FONDOS ESTRUCTURALES (EL EJE 6)
ESTÁ DEDICADO A LA IGUALDAD DE OPORTUNIDADES ENTRE MUJERES Y HOMBRES EN EL EMPLEO

Reparto presupuestario por Ejes de los MCA en España



La realidad es que, salvo escasas excepciones, en este Eje la mayoría de los operadores se ha limitado a **contabilizar a las beneficiarias de sexo femenino que participan en las intervenciones programadas**



El Ahora: las intervenciones de la igualdad de oportunidades en el empleo hoy

Dos planetas que giran en distintas órbitas

PLANETA EQUAL: **EQUAL** en España

Casi 400 proyectos (entre las dos convocatorias) en cuyo Eje 4...

... se están trabajando temas clave como

el desarrollo de carrera, las diferencias salariales, la promoción a puestos de decisión, la incorporación de mujeres a las nuevas tecnologías, el fomento y consolidación de las empresarias, la sensibilización de cara a los actores de empleo, la corresponsabilidad masculina, ...

... ensayamos nuevas fórmulas de gestionar estas alternativas (las AD)

que están demostrando ser pertinentes a la hora de abordar problemas complejos que requieren de miradas pluridisciplinares, de muchos pactos (institucionales, empresariales, comunitarios...) y de enfoques integrales (formativos, organizativos, de conciliación, de cambio cultural...).

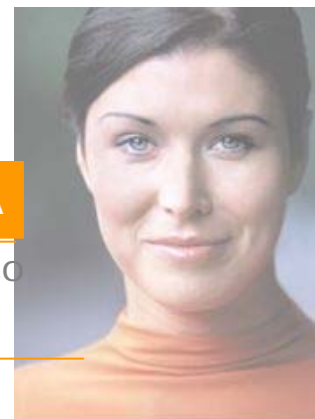


Innovación, participación, cooperación, transnacionalidad...

M^a Ángeles Sallé Alonso

El Ahora: las intervenciones de la igualdad de oportunidades en el empleo hoy

	Planeta EQUAL	Planeta MCA
Prioridad	<ul style="list-style-type: none">▪ Prioridad en la igualdad, aunque perdiendo peso	<ul style="list-style-type: none">▪ Eje específico de igualdad poco definido y escaso
Visión/ estrategia	<ul style="list-style-type: none">▪ Enfoque basado en el reconocimiento de la existencia de desigualdades de género▪ Orientación hacia el cambio y la transformación▪ Acento en lo estructural y cultural▪ Acento en las personas y sus procesos▪ Perspectiva integral	<ul style="list-style-type: none">▪ Ceguera de las relaciones de género▪ Orientación hacia la 'adaptación de las mujeres' a las reglas existentes▪ Abordaje paliativo▪ Uso retórico e impreciso del concepto de 'género'▪ Acciones, por lo general, aisladas y repetitivas a lo largo de los años (cursos de formación, subvenciones a la contratación...)



El Ahora: las intervenciones de la igualdad de oportunidades en el empleo hoy



	Planeta EQUAL	Planeta MCA
Público beneficiario	<ul style="list-style-type: none">▪ Aunque predominan los colectivos afectados por la exclusión, hay una participación femenina más amplia y problemáticas más diversificadas	<ul style="list-style-type: none">▪ Colectivos de mujeres caracterizados por la exclusión social▪ Desempleadas de larga duración
Actores/ Actrices	<ul style="list-style-type: none">▪ Predominio de actores locales▪ Personal – en su mayoría femenino – con alto grado de especialización, conocimiento y compromiso con la igualdad▪ Personal contratado bajo modalidad temporal▪ Colectivo comprometido pero ‘desempoderado’▪ Desconocimiento ‘mundo MCA’	<ul style="list-style-type: none">▪ Escasez de actores locales▪ Personal especializado en la gestión/administración▪ Personal funcionario o con contrato fijo▪ Escaso compromiso o conocimientos de género▪ Desconocimiento ‘mundo Iniciativas’



El Ahora: las intervenciones de la igualdad de oportunidades en el empleo hoy

	Planeta EQUAL	Planeta MCA
Gestión	<ul style="list-style-type: none"> ▪ Escala reducida (proyectos piloto) ▪ Poco dinero, infinita complejidad ▪ Cultura de gestión que pone el acento en lo técnico y en la personalización ▪ Perspectiva integradora ▪ Acento en el resultado más que en el acceso ▪ Intercambio y colaboración local y transnacional (las agrupaciones de desarrollo) ▪ Falta de eficiencia 	<ul style="list-style-type: none"> ▪ Escala amplia ▪ Mucho dinero, misma complejidad ▪ Cultura de gestión que pone el acento en lo administrativo-financiero y en lo 'formateado' ▪ Gestión fragmentada ▪ Acento en el acceso a los servicios (número de participantes) ▪ No hay previstos mecanismos de intercambio y cooperación (un solo operador responsable) ▪ Falta de eficacia
Sostenibilidad	<ul style="list-style-type: none"> ▪ Duración breve para una tarea tan compleja ▪ Falta de continuidad de los proyectos y, por ende, de sistematización de los logros ('coitus interruptus') ▪ Escasez de normas y protocolos de transferencia hacia las políticas generales 	<ul style="list-style-type: none"> ▪ Mayor margen temporal para hacer sostenibles los logros ▪ Pero pocos logros de género que sostener



El Ahora: las intervenciones de la igualdad de oportunidades en el empleo hoy

¿QUÉ ESTÁ PASANDO? A nivel general

Los **mecanismos** de desigualdad se han hecho cada vez más sofisticados, sutiles e invisibles. Desde el paradigma de pensamiento vigente no se perciben. Pero bajo un paraguas de neutralidad y objetividad, las resistencias soterradas del sistema al cambio son enormes

- Las **declaraciones de principios** se están utilizando como un arma de desmovilización de los avances reales (peligro de 'lo políticamente correcto')
- Estas declaraciones, además, **no se concretan en instrumentos**, procesos o recursos asociados a los objetivos que pomposamente se lanzan (ejemplo del principio de transversalidad)
- Apenas hay **mujeres comprometidas en puestos clave** y, cuando las hay, no les concedemos la necesaria autoridad
- No existe una verdadera **estrategia** de igualdad de oportunidades en el empleo adaptada a la incierta realidad del siglo XXI. Urgen políticas de nueva generación
- La igualdad no es **prioridad** de los actores de empleo pero el empleo tampoco es prioridad para las actrices de igualdad
- Problema de **lenguaje**: se ha extendido una terminología pretendidamente 'legitimadora' e incomprensible, sin fuerza política ni capacidad de llegar a la gente: 'tecnocracia de género'

▪ **PERO ESTO ESTÁ CAMBIANDO**



El Ahora: las intervenciones de la igualdad de oportunidades en el empleo hoy

¿QUÉ ESTÁ PASANDO? En los entornos EQUAL

- **Endogamia y ensimismamiento:** cada cual en su mundo sin converger. El conocimiento, la energía y la capacidad no suman entre sí (lo académico con lo práctico, el empleo con la igualdad, lo social con lo económico, lo técnico con lo político, lo administrativo con lo estratégico...)
- No se ha articulado un **movimiento**: parecemos olvidar que es ésta una batalla que requiere de una acción y vigilancia permanente, de movilización a todos los niveles y de RED, DE MUCHO TRABAJO DE REDES
- Carencia de **liderazgo**: Equal sigue siendo un híbrido, como antes lo fueron Now y Empleo-Now. Está la energía pero nadie ha dirigido la orquesta
- Radical falta de adecuación de los **mecanismos administrativos y de gestión** (tremenda burocracia para los promotores, tremenda complejidad para los gestores)



El Ahora: lecciones a transferir de la Iniciativa EQUAL

LECCIONES EQUAL (+ NOW + EMPLEO/NOW...): ¿qué hemos aprendido en estos quince años?

- Que las **acciones positivas** continúan siendo hoy una imperiosa necesidad
- Que hemos de **indagar en los mecanismos invisibles y hacerlos visibles**
- Que no se pueden hacer políticas de igualdad '**sin las mujeres**'
- Que el género implica la posesión de un **cuerpo de conocimiento mucho más 'cualitativo'**, bajo el prisma de una nueva mirada
- Que trabajar la igualdad significa hacerlo desde la '**integralidad**': teniendo en cuenta el perfil de los y las participantes, los condicionantes del entorno económico – social – cultural - familiar, el contexto institucional en el que se fraguan las iniciativas, ...
- Que la **personalización** de los procesos es la única forma de dar respuesta a las necesidades de los beneficiarios y beneficiarias
- Que ha de dotarse de **protagonismo a los beneficiarios y beneficiarias** en el diseño de las estrategias



El Ahora: lecciones a transferir de la Iniciativa EQUAL

LECCIONES EQUAL (+ NOW + EMPLEO/NOW...): ¿qué hemos aprendido en estos quince años?

- Que la colaboración y el **pacto** de quienes forman parte del problema y/o de la solución es crucial
- Que es necesario **difundir y comunicar** los logros para ir propiciando un clima favorable al cambio de modelos
- Que debemos orientar las intervenciones hacia el **largo plazo y la continuidad**, pues los logros de género corren siempre el riesgo de ser reversibles
- Que **hay que integrar pero también, y sobre todo, transformar** pues el mercado de trabajo es excluyente y estamos ya en el tope de lo que se le puede pedir a las mujeres, pese a su demostrada especialidad para saltar barreras
- Que la igualdad necesita **tiempo**: sin un tiempo transcurrido 'paso a paso' no hay profundización ni posibilidad de dar respuesta a cuestiones tan complejas como son las de género
- Que **lo local** juega un papel clave en las políticas de igualdad, para trabajar desde la cercanía, 'a flor de piel'
- **Que trabajar en cooperación, en comunidad, en proximidad y mediante la creación de redes, es la única forma de dar respuesta a realidades tan complejas como las del empleo y la igualdad.**



**EL
DESPUÉS**

El Después: el nuevo contexto comunitario

La coyuntura europea es hoy extremadamente difícil.

En ella sólo encuentran cabida los 'grandes temas': terrorismo, precio del petróleo, ampliación, globalización económica, depreciación dólar/euro, ingreso o no de Turquía, China, los movimientos migratorios...

¿Cómo hacer que la igualdad recupere su espacio entre los grandes temas y no quede relegada como actualmente está sucediendo?

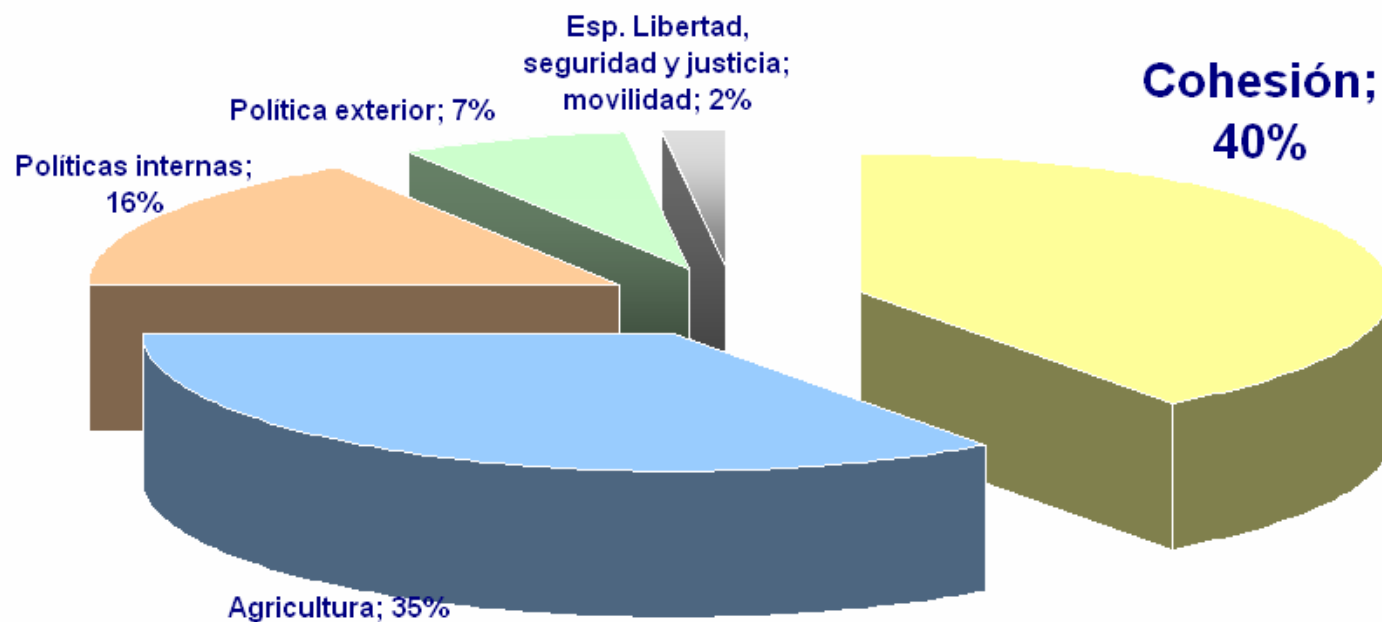
Las respuestas son múltiples y complejas pero una **cuestión clave** es

integrar los temas de la igualdad en la agenda europea, en particular en la relacionada con la urgencia demográfica y con el desarrollo de la economía y la sociedad del conocimiento, una de las prioridades en esta etapa pues en ello se juega el continente su rol en el concierto económico mundial



El Después: Presupuesto comunitario 2007-2013

Total 862.000 millones de euros



El Después: Prioridades políticas de los recursos comunitarios 2007-2013

1. Desarrollo Sostenible

a) Competitividad para el Crecimiento y el Empleo: I+D+I, Empleo, Competitividad, Redes Transeuropeas, Educación y Formación, Política Social.

b) Cohesión para el Crecimiento y el Empleo: **Fondos Estructurales y Fondo de Cohesión**

2. Gestión sostenible y Protección de los Recursos Naturales

Política Agrícola Común (PAC), desarrollo rural y política de la pesca, acciones medioambientales

3. Ciudadanía, Libertad, Seguridad y Justicia

Políticas internas relacionadas con estos valores

4. La Unión Europea como socio Global

Pre-adhesión, política de vecindad, cooperación al desarrollo, gestión y prevención de crisis, cooperación económica y ayuda humanitaria y de emergencia

5. Gastos administrativos

Gastos para instituciones distintas de la Comisión (Parlamento Europeo, Tribunal de Cuentas, etc.)

El Después: Programas comunitarios 2007-2013

Muchos de los Programas relacionados con la exclusión social, la discriminación, el empleo y la formación desaparecen y quedan integrados en dos nuevos programas:

- **Programa PROGRESS.** Programa para el empleo y la solidaridad social compuesto de cinco secciones: empleo, protección e integración social, condiciones de trabajo, antidiscriminación y diversidad, igualdad entre hombres y mujeres.

- **Programa integrado de movilidad y cooperación en materia de aprendizaje permanente.** Se dividirá en cuatro programas sectoriales: Comenius (educación escolar), Erasmus (aprendizaje a nivel universitario), Leonardo da Vinci (educación y formación profesional), y Grundtvig (educación de adultos).



El Después: Ayudas a la pre-adhesión

→ La Comisión propone un reglamento que pretende mejorar la coordinación entre los diferentes capítulos de la ayuda a los procesos de adhesión, creando para ella un marco único: **el Instrumento de Preadhesión**.

→ Este nuevo marco integra las estructuras correspondientes a **Phare, ISPA y SAPARD**, vigentes en la actualidad.



El Después: la Nueva Política Estructural 2007-2013

→ **Nuevas prioridades:** incrementar el atractivo de los EEMM, las regiones y las ciudades; promover la innovación, la iniciativa empresarial y la economía del conocimiento; más y mejores empleos.

→ **Nuevos objetivos:** convergencia, competitividad regional y empleo, cooperación territorial europea.

→ **Desaparición de las Iniciativas Comunitarias.**

→ **Salen de la programación FEOGA e IFOP.** Entra el Fondo de Cohesión.

→ **Nuevos sistemas de aplicación:** Diálogo Estratégico Anual y Marcos Nacionales Estratégicos de Referencia.

→ **Nuevas directrices estratégicas.**



El Después: la Nueva Política Estructural 2007-2013

Objetivos

2007 – 2013

→ **Convergencia**: acelerar la convergencia de los Estados miembros y regiones menos desarrollados creando condiciones más favorables para el crecimiento y el empleo

→ **Competitividad regional y empleo**: incrementar la competitividad, el atractivo y el empleo de las regiones mediante la previsión de los cambios económicos y sociales

→ **Cooperación territorial europea**: intensificar la cooperación transfronteriza a través de iniciativas locales conjuntas y a escala transnacional

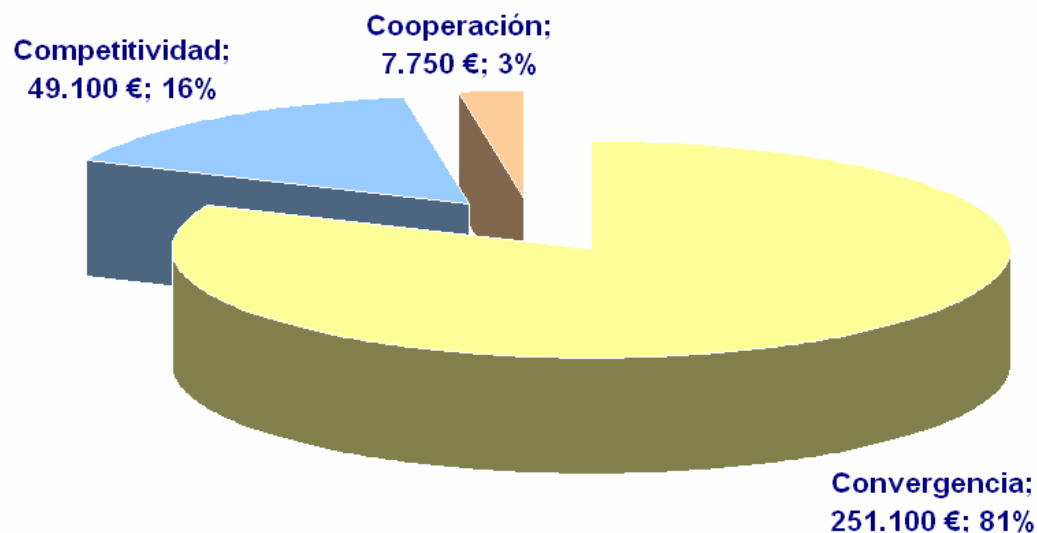


El Después: Recursos Política Estructural

2007-2013

Recursos Totales: 308.000 Millones Euros

(Cifras en millones de Euros)

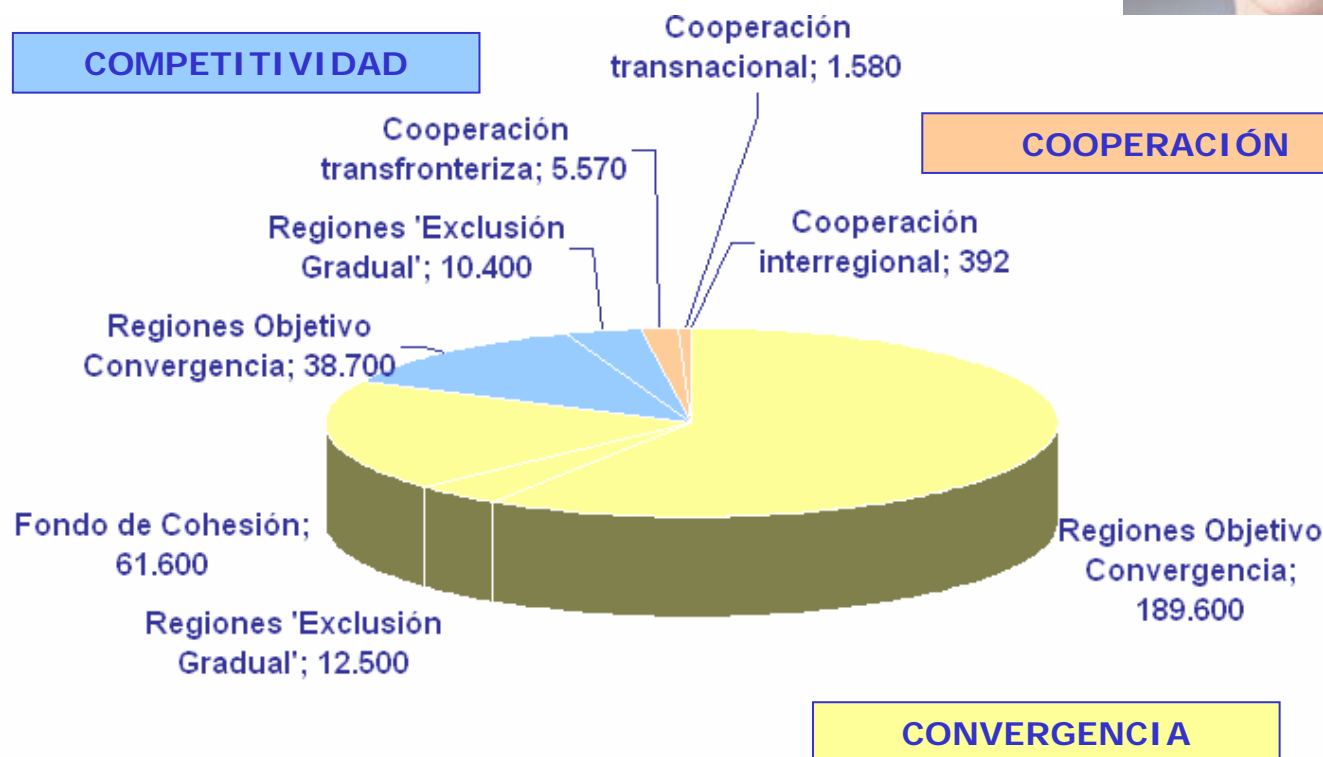


- Recursos destinados a la **Reserva de Eficacia y Calidad**: 3%
- Recursos destinados a la **Asistencia Técnica de la Comisión**: 0,3%

El Después: Recursos Política Estructural

2007-2013

Recursos Totales: 308.000 Millones de Euros

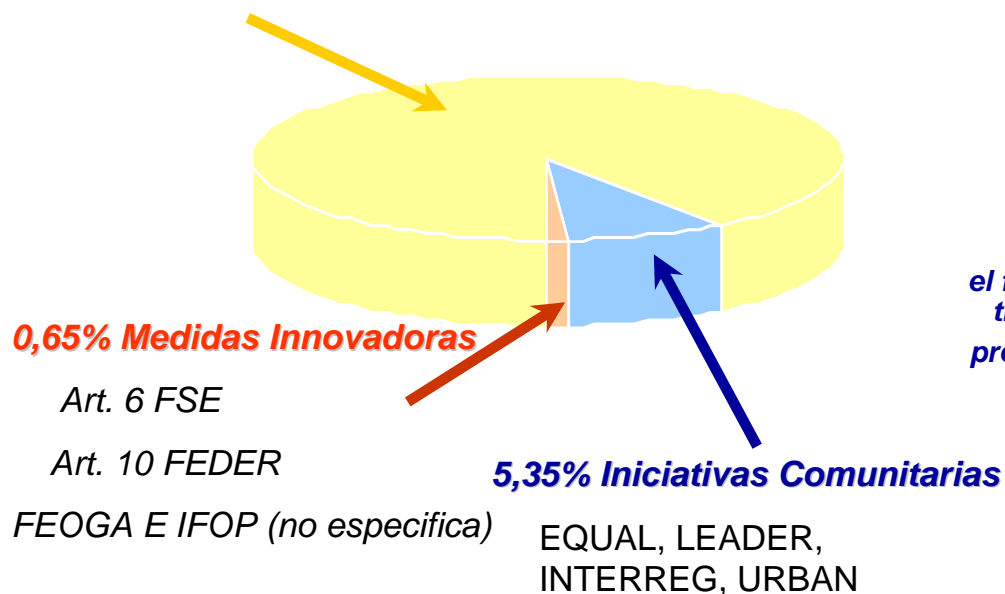


El Después: Programación y Aplicación

2000 – 2006

94% Marcos Comunitarios de Apoyo

Programas Operativos y DOCUP



2007 – 2013

Novedad

100% Programas Operativos

el fomento de las acciones innovadoras y de la cooperación transnacional se integrará plenamente en el ámbito de la programación y se incorporará a los programas operativos nacionales y regionales

EQUAL

INTERREG

URBAN

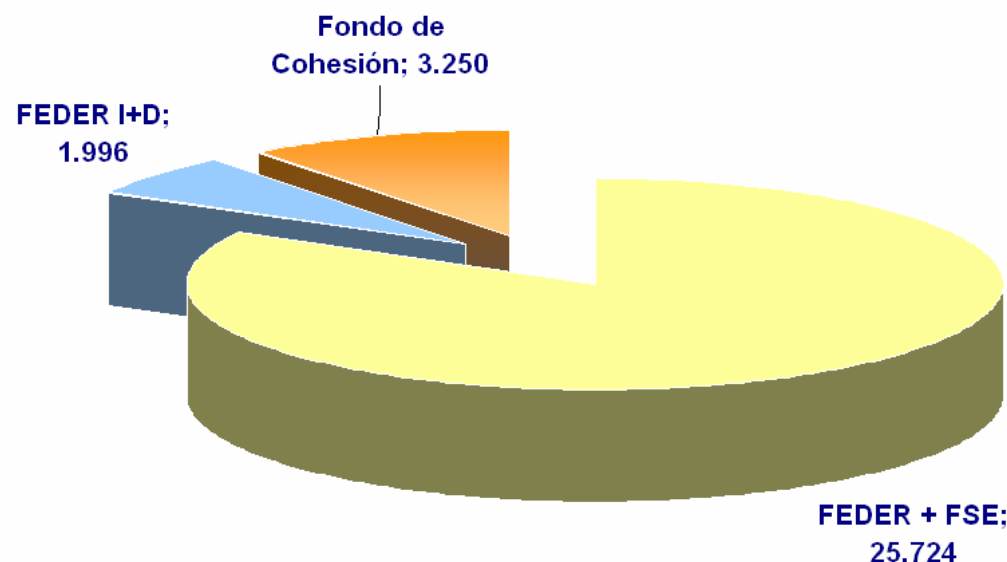
El Después: Perspectivas financieras España

Las nuevas perspectivas financieras sitúan a España con una dotación presupuestaria para Fondos Estructurales y de Cohesión de **31.453 millones de euros**, lo que supone una media anual en el periodo de 4.500 millones de Euros e implica una reducción de más del **50% de estos fondos**.



ASIGNACIÓN DE RECURSOS PARA ESPAÑA SEGÚN FONDOS

(millones de Euros)



El Después: Concentración Geográfica 2007- 2013

Convergencia:

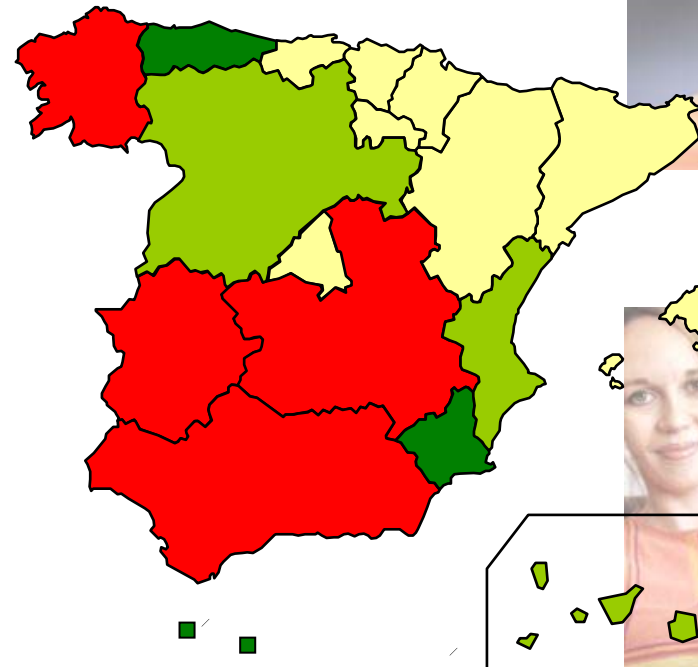
 Regiones Convergencia

 Regiones 'Phasing out'
(efecto estadístico)

Competitividad:

 Regiones 'Phasing in'
(crecimiento natural)

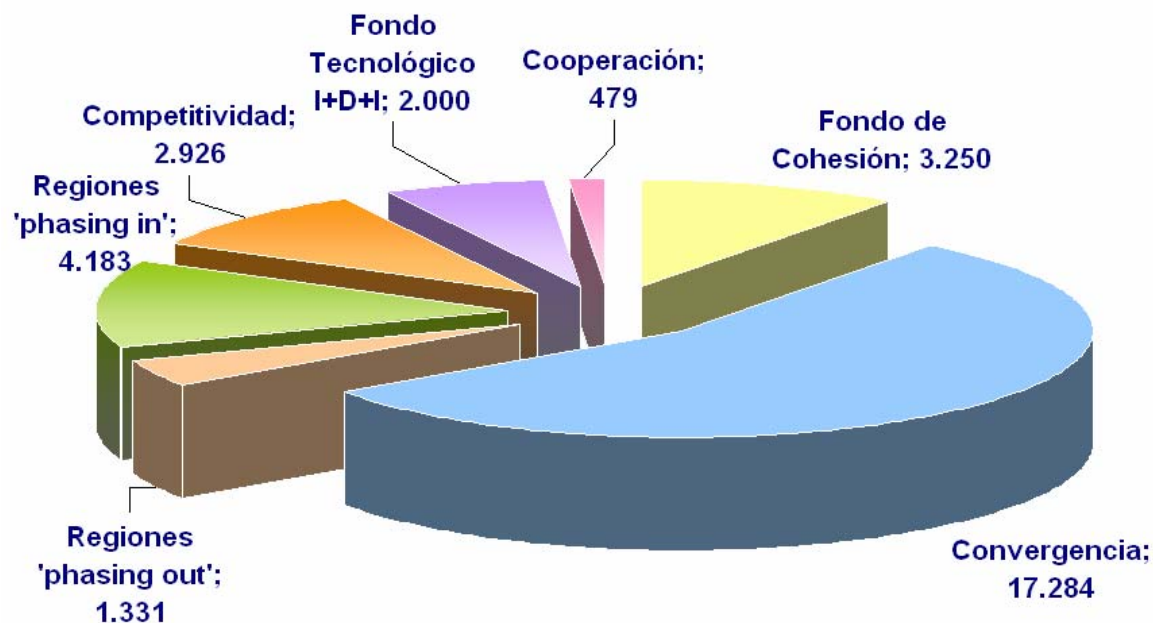
 Resto Regiones
Competitividad



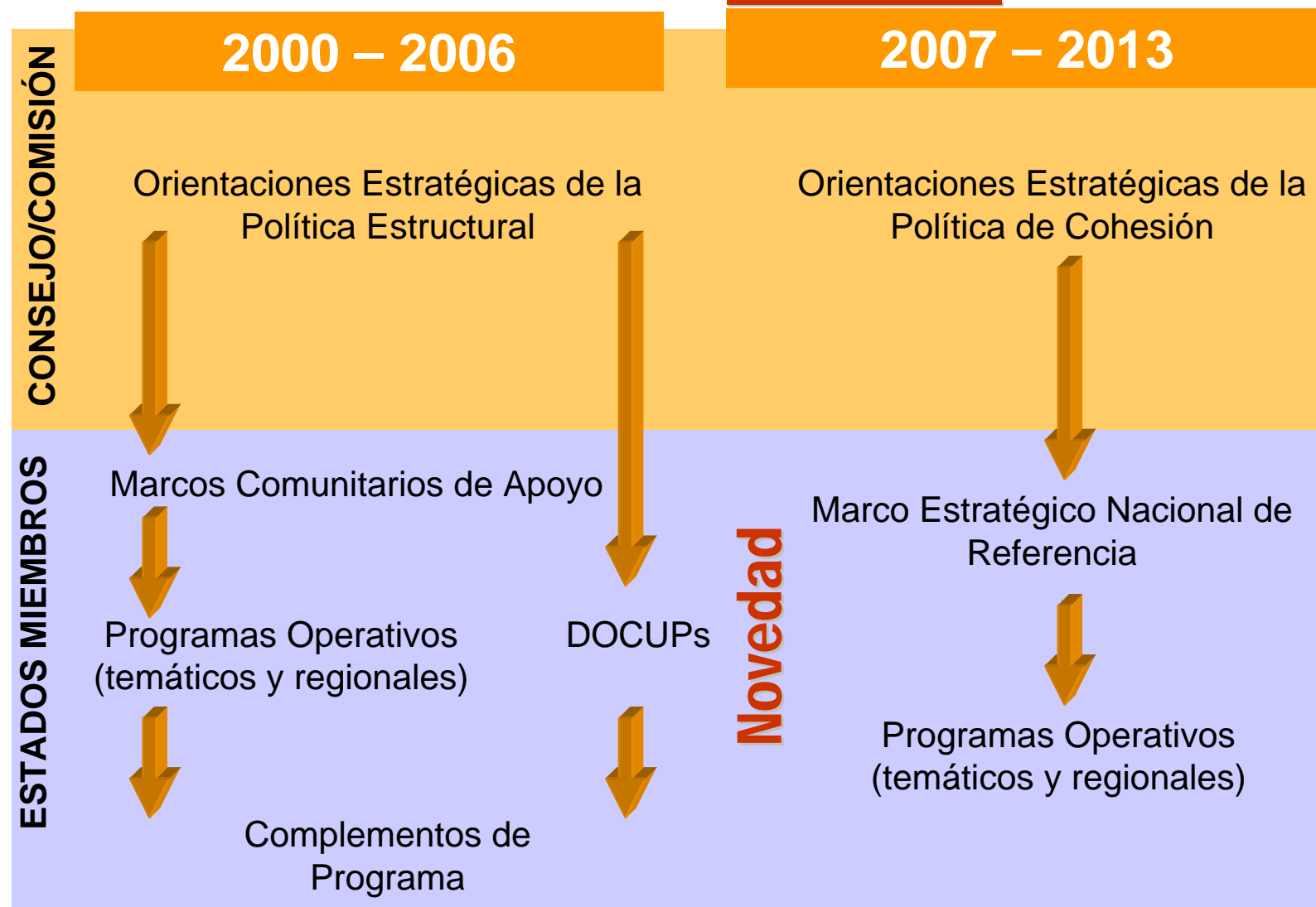
El Después: Perspectivas financieras España

ASIGNACIÓN DE FONDOS PARA ESPAÑA SEGÚN OBJETIVOS

(millones de Euros)



El Después: La Nueva Política Estructural 2007-2013



El Después: La Nueva Política Estructural 2007-2013

Nuevas prioridades



Directrices integradas para el crecimiento y el empleo (2005-2008)

Directrices macroeconómicas

- (1) Garantizar la estabilidad económica para un crecimiento sostenible.
- (2) Salvaguardar la sostenibilidad económica y presupuestaria, previa a la creación de más empleo.
- (3) Propiciar una asignación eficiente de los recursos orientada al crecimiento y el empleo.
- (4) Velar porque la evolución salarial contribuya a la estabilidad macroeconómica y el crecimiento.
- (5) Reforzar la coherencia de las políticas macroeconómicas, estructurales y de empleo.
- (6) Contribuir al dinamismo y el buen funcionamiento de la UEM.



Directrices microeconómicas

- (7) Incrementar y mejorar las inversiones en investigación y desarrollo, en particular en el sector privado, para crear un espacio europeo del conocimiento.
- (8) Facilitar la innovación en todas sus formas.
- (9) Facilitar la difusión y la utilización eficaz de las TIC y construir una sociedad del conocimiento plenamente integradora.
- (10) Reforzar las ventajas competitivas de la base industrial.
- (11) Fomentar la utilización sostenible de los recursos y reforzar las sinergias entre la protección del medio ambiente y el crecimiento.
- (12) Desarrollar y profundizar el mercado interior.
- (13) Garantizar la apertura y la competitividad de los mercados dentro y fuera de Europa y cosechar los frutos de la globalización.
- (14) Hacer más competitivo el entorno de las empresas y fomentar la iniciativa privada mediante la mejora de la reglamentación.
- (15) Fomentar una mayor cultura empresarial y crear un entorno más propicio para las pymes.
- (16) Ampliar, mejorar y conectar las infraestructuras europeas y terminar los proyectos transfronterizos prioritarios.



Directrices integradas para el crecimiento y el empleo (2005-2008)

Directrices de empleo

(17) Aplicar políticas de empleo destinadas a lograr el pleno empleo, a mejorar la calidad y la productividad del trabajo y a reforzar la cohesión social y territorial.

(18) Propiciar un enfoque basado en el ciclo de vida con respecto al trabajo.

(19) Crear mercados laborales que propicien la inserción, potenciar el atractivo del trabajo, hacer económicamente atractivo el trabajo para los solicitantes de empleo, incluidas las personas desfavorecidas y los parados.

(20) Mejorar la respuesta a las necesidades del mercado laboral.

(21) Propiciar la flexibilidad, conciliándola con la seguridad del empleo, y reducir la segmentación del mercado laboral, teniendo debidamente en cuenta el papel de los interlocutores sociales.

(22) Garantizar una evolución de los costes laborales y de los mecanismos de fijación salarial que sea favorable al empleo.

(23) Acrecentar y mejorar la inversión en capital humano.

(24) Adaptar los sistemas de educación y formación a las nuevas necesidades en materia de competencias.



El Después: la Nueva Política Estructural 2007-2013

Programa Nacional de Reformas de España

- **Objetivo 6:** Aumentar la tasa de empleo de las mujeres desde el 48% hasta el 57%, superando la media europea.
- **Objetivo 7:** Aumentar la creación de empresas en un 25% mediante el fomento del espíritu emprendedor, especialmente entre jóvenes y mujeres



EJES DEL PNR

EJE 1. Refuerzo de la estabilidad macroeconómica y presupuestaria

EJE 2. Plan Estratégico de Infraestructuras y Transporte (PEIT) y Programa AGUA

EJE 3. Aumento y mejora del capital humano

EJE 4. Estrategia I+D+I (INGENIO 2010)

EJE 5. Más competitividad, mejor regulación, eficiencia de las AAPP y competitividad

EJE 6. Mercado de trabajo y diálogo social

EJE 7. Plan de Fomento Empresarial



El Después: la Nueva Política Estructural 2007-2013

Directrices Estratégicas Comunitarias en Materia de Cohesión

Fijan las prioridades de la Comunidad, para cada uno de los objetivos de los Fondos, con vistas a favorecer un desarrollo equilibrado, armónico y sostenible.

Las orientaciones se han elaborado atendiendo a:

- Las Orientaciones Generales de la Política Económica (OGPE)
- Las prioridades establecidas en la Estrategia Europea de Empleo (EEE)



Directrices integradas para el Crecimiento y el Empleo



El Después: la Nueva Política Estructural 2007-2013

Directrices estratégicas comunitarias en materia de cohesión

Directriz: Hacer de Europa y de sus regiones lugares más atractivos en los que invertir y trabajar

Ampliar y mejorar las infraestructuras de transporte; Reforzar las sinergias entre la protección del medio ambiente y el crecimiento; Tratar el uso intensivo de las fuentes de energía tradicionales en Europa.

Directriz: Mejorar los conocimientos y la innovación a favor del crecimiento

Aumentar y orientar mejor las inversiones en IDT; Facilitar la innovación y promover la iniciativa empresarial; Promover la Sociedad de la Información para todos; Mejorar el acceso a la financiación

Directriz: Más y mejores puestos de trabajo

Atraer a más personas para que se incorporen y permanezcan en el mercado laboral y modernizar los sistemas de protección social; Mejorar la adaptabilidad de los trabajadores y las empresas y la flexibilidad del mercado laboral; Aumentar la inversión en capital humano mediante la mejora de la educación y las cualificaciones; Capacidad administrativa

M^a Ángeles Sallé Alonso



El Después: la Nueva Política Estructural 2007-2013

Marco Estratégico de Referencia de España

PRIORIDADES

- Investigación, desarrollo tecnológico e innovación
- Sociedad de la Información
- Favorecer el acceso al mercado de trabajo y la permanencia en el empleo
- Mejorar la capacidad de adaptación de los trabajadores y las empresas
- Potenciar el capital humano mediante una mejor educación y capacitación
- Transporte sostenible
- Energías renovables, eficiencia energética y RTE-Energía
- Medio ambiente y desarrollo sostenible
- Desarrollo urbano sostenible



El Después: la Nueva Política Estructural 2007-2013

Marco Estratégico de Referencia de España

Líneas estratégicas

- Investigación, desarrollo tecnológico e innovación
- Desarrollo empresarial: PYME, nuevos emprendedores y acceso a la financiación
- Sociedad de la Información: brecha digital y e-business, e-administración, e-salud, e-learning
- Fomento del Espíritu Empresarial y Mejora de la Adaptabilidad de los Trabajadores, Empresas y Empresarios
- Fomento de la Empleabilidad, la Inclusión Social y la Igualdad de Oportunidades
- Aumento y Mejora del Capital Humano
- Transporte: equilibrio territorial y accesibilidad
- Energía: renovables, transporte público limpio y objetivos de Kyoto
- Medioambiente y desarrollo sostenible
- Desarrollo rural y urbano
- Asistencia Técnica: estudios, acceso a buenas prácticas y prospectiva



El Después: la Nueva Política Estructural 2007-2013

Ejes FEDER: Objetivo Convergencia

- ✓ Eje 1. Desarrollo de la Economía del Conocimiento (I+D+I, Sociedad de la Información, TIC)
- ✓ Eje 2. Desarrollo e innovación empresarial
- ✓ Eje 3. Medio Ambiente, Entorno natural, Recursos Hídricos y Prevención de Riesgos
- ✓ Eje 4. Transportes y Energía
- ✓ Eje 5. Desarrollo Sostenible Local y Urbano
- ✓ Eje 6. Infraestructuras Sociales
- ✓ Eje 7. Asistencia Técnica y Refuerzo de la Capacidad Institucional



El Después: la Nueva Política Estructural 2007-2013

Ejes FEDER: Objetivo Competitividad

- ✓ Eje 1. Economía del conocimiento e innovación y desarrollo empresarial
- ✓ Eje 2. Medio Ambiente y Prevención de Riesgos
- ✓ Eje 3. Accesibilidad a Redes y Servicios de Transporte y Telecomunicaciones
- ✓ Eje 4. Desarrollo Sostenible Local y Urbano
- ✓ Eje 5. Asistencia Técnica



El Después: la Nueva Política Estructural 2007-2013

Ejes de la programación FSE

- EJE 1. Fomento del Espíritu Empresarial y Mejora de la Adaptabilidad de los Trabajadores, Empresas y Empresarios
- EJE 2. Fomento de la Empleabilidad, la Inclusión Social y la Igualdad de Oportunidades
- EJE 3. Aumento y Mejora del Capital Humano
- EJE 4. Cooperación transnacional e interregional
- EJE 5. Asistencia Técnica



El Después: la Nueva Política Estructural 2007-2013

Programas Operativos

PO REGIONALES

- ✓ 8 Programas del Objetivo de Convergencia
- ✓ 11 Programas del Objetivo Competitividad

PO PLURIREGIONALES

- ✓ Objetivos de carácter horizontal.
- ✓ Enfoque básicamente temático.
- ✓ Existencia de la complementariedad (garantizar no solapamientos ni duplicidades con PO's regionales).



El Después: la Nueva Política Estructural 2007-2013

PO REGIONALES

Convergencia

- Andalucía
- Castilla La Mancha
- Extremadura
- Galicia

Phasing out

- Murcia
- Asturias
- Ceuta
- Melilla

Competitividad

- Cantabria
- Aragón
- Baleares
- Cataluña
- Madrid
- Navarra
- País Vasco
- La Rioja

Phasing in

- Castilla León
- C. Valenciana
- Canarias

El Después: la Nueva Política Estructural 2007-2013

PO PLURIRREGIONALES FEDER

- ✓ PO Fondo Tecnológico Nacional: (FEDER I +D+i)
- ✓ PO Economía basada en el Conocimiento: Sociedad de la Información e I +D no empresarial
- ✓ PO Asistencia Técnica y Gobernanza



PO PLURIRREGIONALES FSE

- ✓ PO Espíritu empresarial y adaptabilidad
- ✓ PO Lucha contra la discriminación
- ✓ PO Asistencia Técnica



El Después: la Nueva Política Estructural 2007-2013

Cooperación territorial europea

✓ **Transfronteriza** (atañe a regiones situadas en uno u otro lado de una frontera, terrestre o marítima) : **España-Portugal, España-Francia, España-Marruecos**

✓ **Transnacional** (entre autoridades nacionales, regionales y locales, pretende un mayor grado de integración territorial en las grandes agrupaciones de Regiones europeas, y una mayor integración territorial con los países candidatos y otros países vecinos) : **Atlántico, Mediterráneo Occidental, Transpirenaico, ¿Canarias-Azores-Madeira?**

✓ **Interregional** (asocia alrededor de diversas temáticas, a las colectividades territoriales de cualquier región de la Unión) : **todo el territorio nacional.**



El Después: la Nueva Política Estructural 2007-2013

Fondo de cohesión

- ✓ 3.250 millones de Euros
- ✓ Un programa nacional con dos Ejes:
 - Transporte: 1.625 millones de Euros
 - Medio ambiente: 1.625 millones de Euros



El Después: la Nueva Política Estructural 2007-2013

¿Y de la igualdad qué?

- ✓ **Apuesta más sólida** por trabajar la igualdad en el conjunto de la programación (FSE), con planteamientos contenidos bastante más consistentes, así como la disposición de un cuerpo de herramientas sólido (guías, recomendaciones)
- ✓ **Papel mucho más activo de los organismos de igualdad**, migrando su función hacia un papel de impulsores de la transversalidad (ejemplo de buena práctica Emakunde y Departamento de Empleo)
- ✓ **EQUAL desaparece**, con la pérdida de ese crucial espacio específico
- ✓ **No se ha previsto un espacio** que permita recoger de un modo integral (aunque simplificado) lo mejor de esa experiencia (salvo pequeño eje de cooperación transnacional)
- ✓ **Existen los espacios (dónde) y los qué (contenidos) pero fallan estrepitosamente los mecanismos (cómo) y actores/actrices (quiénes)**. Carencia de movilización y de masa crítica a nivel social y local para recoger el testigo y aprovechar la oportunidad



El Después: la Nueva Política Estructural 2007-2013

¿Y de la igualdad qué?

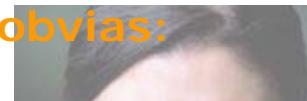
En este contexto sólo podremos avanzar si:

- ✓ Realizamos una **reflexión crítica** acerca de lo avanzado y retrocedido en estos años (mirando hacia fuera pero también hacia adentro)
- ✓ Consolidamos **modelos, estrategias y lenguajes**, generando, visibilizando y ampliando un patrimonio común (lo nuevo, lo profundo, los motores, lo próximo, lo integral, los hombres como sujetos de la igualdad)
- ✓ Rompemos la pasividad, trascendemos nuestros pequeños espacios y trabajamos para **crear un movimiento** vigoroso que proponga nuevas agendas, vele por el cumplimiento de compromisos, denuncie los intentos de 'todo vale' y aproveche activamente las nuevas oportunidades. Para ello necesitamos **invertir en redes** a nivel local, regional, estatal y europeo (redes de información, redes de aprendizaje, redes de influencia, redes de sostén y redes de poder), así como **poner dirección a nuestra energía**



El Después: la Nueva Política Estructural 2007-2013

Y para terminar, un recordatorio sobre obviedades no tan obvias:



- **¿Minoría? no gracias...** Las mujeres son la única mayoría social que recibe un trato de minoría (discapacidad, marginación, mujer...)
- **¿Mujeres y....?** El uso de la conjunción copulativa 'deja aparte' a las mujeres de la corriente principal (mujeres y empresas, mujeres e inmigración, mujeres y empleo, mujeres y poder....)
- **¿Para las mujeres, sin las mujeres?...** Una política 'para' (objeto) pero 'sin' las mujeres (sujeto) no es consistente ni creíble ni eficaz
- **¿Igualdad en la participación o igualdad en los resultados?...** Resultados, resultados, resultados
- **¿Prioridad en los principios sin prioridad en los recursos?** La dedicación de recursos (financieros, humanos...) es la verdadera medida de una política
- **¿Beneficencia o desarrollo? ¿Victimismo o transformación?** Una de las políticas de desarrollo y transformación más innovadoras y de mayor calado social y económico de cuantas puedan implantarse en el siglo XXI. Necesidad de lenguajes positivos y de incorporar a todas las categorías de mujeres
- **¿Recetas fáciles o un compromiso sostenido?** Nos encontramos frente a un gran reto para cuyo abordaje se necesita querer, saber y poder



Y nosotras y nosotros
podremos si (nos)
creemos, si creamos, si
participamos, ¡si
sumamos!



Muchas gracias
por vuestra
atención