



# ***“Agentes de Empleo y Formación Hacia la Igualdad”***

***POLÍTICAS LOCALES DE EMPLEO Y PROMOCION  
EMPRESARIAL***

***Mayo 2007***

# ***CONTENIDOS DE LA PRESENTACIÓN***

- Políticas de empleo y promoción económica del Ayuntamiento de Bilbao***
- Equal Lanerako bideak – Caminos hacia el empleo***

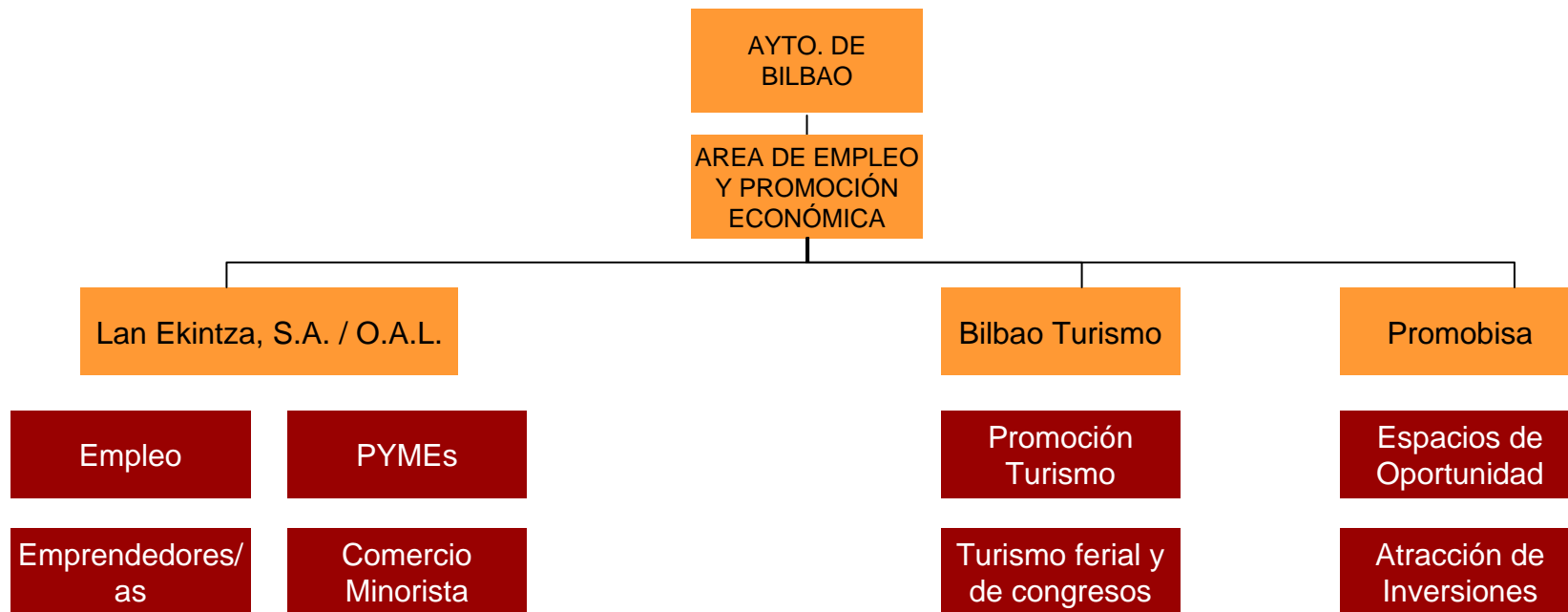
***AYUNTAMIENTO DE BILBAO:***  
***Políticas de Empleo y Promoción***  
***Económica***

# **MERCADO DE TRABAJO EN BILBAO**

## ***PROYECCIONES***

- **Segue siendo necesario actuar en el mercado de trabajo, fundamentalmente en dos sentidos:**
- **Desde el lado de la demanda, para propiciar la igualdad de oportunidades ante el empleo y evitar la exclusión de colectivos menos favorecidos.**
  - **Desde el lado de la oferta, para que las empresas generen crecimiento del empleo, y promoviendo la creación de nuevas actividades empresariales.**

# INSTRUMENTOS DE ACCIÓN DEL AYUNTAMIENTO DE BILBAO



## Representación en foros



## Participaciones



# ***LAN EKINTZA-BILBAO***

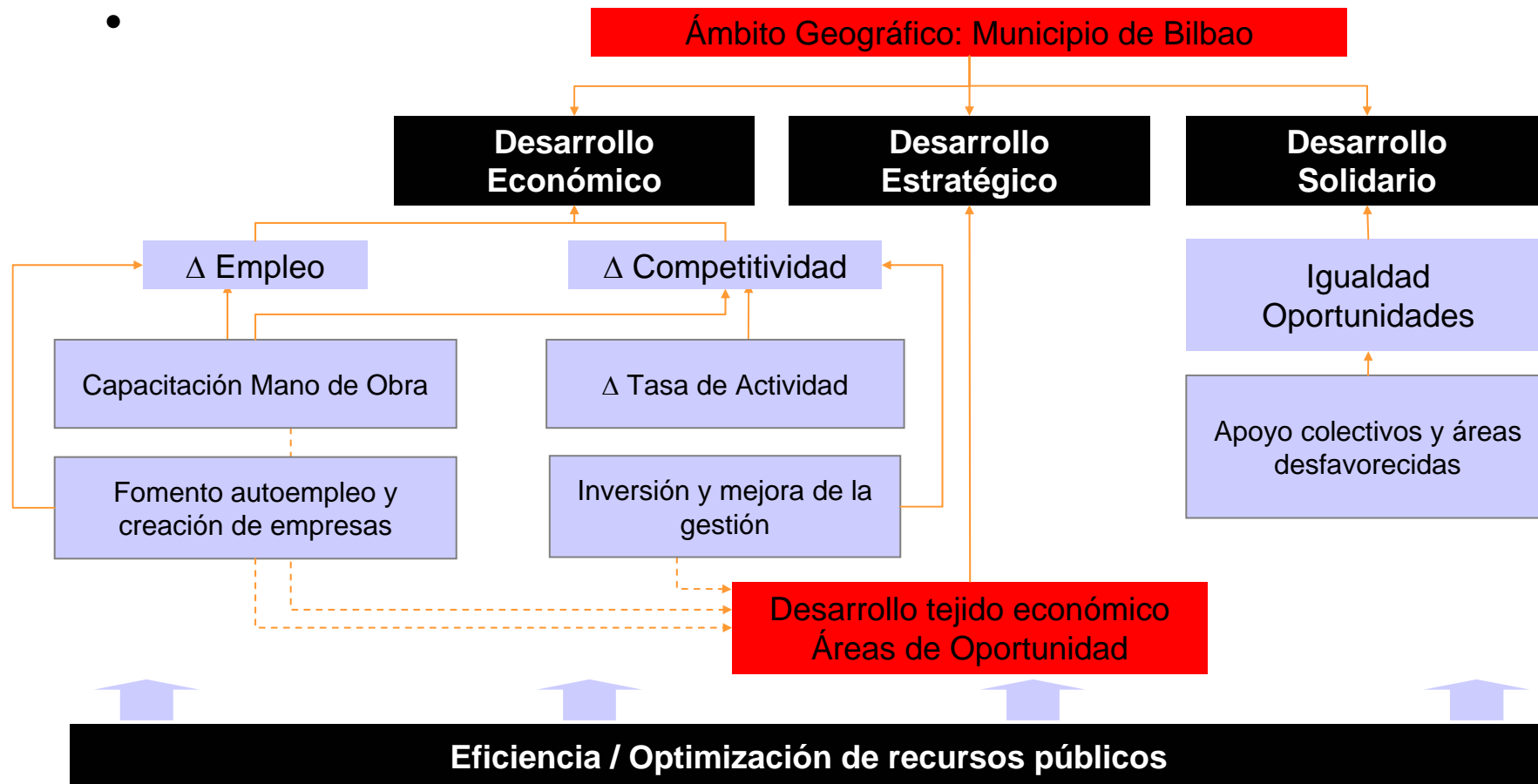


- 📁 Sociedad pública municipal
- 📁 Adscrita al Área de Empleo y Promoción Económica del Ayuntamiento de Bilbao
- 📁 Encargada de ejecutar la política en materia de empleo y promoción empresarial:
  - ➔ Empleo
  - ➔ Emprendedores/as
  - ➔ Pymes, con línea específica para el sector Comercio Minorista
  - ➔ Intervenciones estratégicas en barrios

# PLAN ESTRATÉGICO 2003-2006

## Misión: Contribuir al desarrollo de Bilbao

“Contribuir al **desarrollo económico, estratégico y solidario** del **municipio de Bilbao**, aumentando el empleo y la **competitividad** de las empresas mediante el **diseño y ejecución** de programas de **adaptación de los recursos humanos a las necesidades empresariales**, de **apoyo a la creación de nuevas empresas** y de **inversión y mejora de la gestión** en las PYMEs, actuando según las **directrices marcadas por el Ayuntamiento** y en **coordinación** permanente con el resto de **agentes públicos y privados** que actúan en este ámbito, desde una **actitud promotora e innovadora**.”



# ***APOYO AL EMPLEO***



# ***SERVICIO APOYO AL EMPLEO***

## ***OBJETIVOS***

### ***OBJETIVO PRINCIPAL***

**Aumentar las oportunidades de acceder a un empleo de las personas desempleadas del municipio.**

#### ***A través de varios objetivos específicos:***

- Proporcionar a las personas desempleadas un asesoramiento integral e individualizado para afrontar la búsqueda activa de empleo.
- Diseñar y desarrollar acciones formativas que proporcionen cualificaciones adaptadas a las demandas reales del mercado de trabajo.
- Colaborar con el tejido económico-empresarial para conocer sus demandas de RR.HH., aumentar el nº de ofertas de empleo gestionadas, y convertirlas en oportunidades para los/as desempleados/as.
- Considerar prioritario el apoyo a los/as más desfavorecidos/-as y a quienes presentan mayores dificultades de inserción (jóvenes sin cualificación, mujeres, PLDs, perceptores de prestación social e inmigrantes).

# ***SERVICIO APOYO AL EMPLEO***

## ***ÁREAS DE ACTIVIDAD***

### **ITINERARIOS**

Proceso de orientación y  
acompañamiento personalizado  
a la inserción

### **FORMACIÓN OCUPACIONAL**

- Programas de Formación Profesional Ocupacional y a Medida
- Programas de Empleo-Formación

## **SERVICIO DE APOYO AL EMPLEO**

### **FORMACIÓN EDUCACIONAL**

- Programa de Iniciación Profesional

### **INTERMEDIACIÓN**

- Gestión de Ofertas de Empleo
- Gestión de Prácticas

## ***PERFIL DE LAS PERSONAS USUARIAS DE APOYO AL EMPLEO***

**Mujeres (53%), nacionales, de entre 26 y 35 años.**

**El nivel de estudios, tanto en hombre como en mujeres, es bajo, en el 71,9% de los casos con escasa o nula cualificación.**

**El 54% de los/as usuarios/as de este servicio de apoyo al empleo pertenece a los colectivos más desfavorecidos e incluso en riesgo de exclusión social.**

**Las personas inmigrantes que buscan empleo representan un 31% del total atendidas, que se traduce en un aumento de 13,3 puntos porcentuales respecto a 2005.**







***APOYO A LA CREACIÓN Y  
CONSOLIDACIÓN  
DE NUEVAS EMPRESAS***

# ***SERVICIO APOYO CREACIÓN Y CONSOLIDACIÓN DE EMPRESAS***

## ***OBJETIVO GENERAL***

Promocionar la Cultura Emprendedora y ayudar a generar iniciativas empresariales que supongan la creación de nuevas empresas duraderas y de calidad en el municipio, generadoras de riqueza y empleo.

### ***A través de los siguientes objetivos específicos:***

-  Fomentar la Cultura Emprendedora y valorizar la figura de la persona emprendedora entre la ciudadanía
-  Considerar prioritario el apoyo a las zonas y barrios más desfavorecidos así como a los colectivos más desfavorecidos y a quienes presentan mayores dificultades de inserción, (Mujeres, jóvenes, personas desempleadas de larga duración, inmigrantes...) y presentarles el autoempleo como una alternativa válida de inserción laboral.
-  Proporcionarles un asesoramiento integral e individualizado para afrontar la creación de empresas desde la concepción de la idea hasta la consolidación de la iniciativa empresarial.
-  Promover la creación de empresas con garantías de calidad y know-how, capaces de sobrevivir y crecer en una economía que está en constante cambio.
-  Fomentar las relaciones entre las nuevas empresas y entre éstas y su entorno, con el fin de generar sinergias y oportunidades de negocio.
-  Favorecer el desarrollo estratégico de Bilbao, complementando el desarrollo de los espacios de oportunidad de la ciudad con un tejido de nuevas empresas creadas al efecto y apoyar al sector comercial como sector estratégico en el municipio.

# ***APOYO A LA PYME Y COMERCIO***

## ***OBJETIVO GENERAL***

Apoyar a las pequeñas empresas (fundamentalmente las microempresas en la mejora de su gestión y en el desarrollo de nuevos proyectos de desarrollo, innovación y expansión, **con el fin de generar riqueza en el municipio, crear nuevo empleo y mantener y mejorar el ya existente.**

### ***A través de los siguientes objetivos específicos:***

- Apoyar la mejora de su gestión a través de la realización de Diagnósticos Empresariales y proporcionándoles asesoramiento individualizado así como informando y formando a los empresarios/as y sus empleados/as en aquellos temas que inciden en la competitividad de su empresa.
- Apoyar nuevos proyectos de innovación, desarrollo y expansión (nuevos productos y servicios, expansión a nuevos mercados...) dentro de las empresas, proporcionándoles los recursos necesarios para el estudio de viabilidad y su puesta en marcha.
- Contribuir a la implantación de las NTICS dentro de las empresas, como instrumento para alcanzar los anteriores objetivos.
- Prestar especial atención al sector comercial, al ser un sector estratégico para Bilbao, así como apoyar a las empresas ubicadas en zonas deprimidas y en áreas de oportunidad del municipio.

# ***REDES Y PROYECTOS DE COOPERACIÓN***

## ***REDES Y PROYECTOS DE COLABORACIÓN***

### **Planes municipales y supramunicipales:**

- » Participamos en el **Plan Joven “Bilbao Gazte Jokatzuz”**.
- » Colaboramos con el Área Municipal de la Mujer y Cooperación al desarrollo del Ayuntamiento de Bilbao, en las **Políticas de género**.
- » Intervenimos en **Bilbao Agenda Local 21**, a través de la Línea Estratégica 5.

### **Proyectos de Cooperación transnacional:**

Tienen el propósito de **compartir conocimientos, metodologías y experiencias desde el trabajo en red**, tanto en ciudades europeas como de Latinoamérica.

### **Cooperación público-privada:**

- » Mantenemos **acuerdos con instituciones públicas y entidades privadas**. Son **más de 30 las organizaciones** con las que tenemos convenios de colaboración.
- » Participamos activamente en **Foros y Organizaciones**: GARAPEN, Bilbao Dendak, Cluster Conocimiento, Bilbao Metrópoli 30, Eurocities, OECD, Consejo Europeo de Municipios y Regiones.



# Indicadores de Actividad General de Lan Ekintza-Bilbao

	<b>Año 2006</b>	<b>Acumulado 2003-2006</b>
<b>Personas atendidas</b>	<b>4.365</b>	<b>19.115</b>
<b>Participantes en programas de cualificación</b>	<b>2.339</b>	<b>8.442</b>
<b>Personas que han conseguido algún empleo</b>	<b>2.317</b>	<b>8.933</b>
..... mediante servicio de apoyo al empleo	2109	8.135
..... mediante servicio de apoyo a la creación de empresas	208	798
<b>Nuevas empresas creadas</b>	<b>121</b>	<b>412</b>
<b>Empresas y comercios apoyados</b>	<b>1193</b>	<b>4.177</b>

***Equal***  
***Lanerako Bideak***  
***Caminos hacia el Empleo***



Coordina: **Bilbao** Lan Ekintza

Entidades cofinanciadoras/colaboradoras:



## Presentación

### ¿QUÉ ES LANERAKO BIDEAK?

Lanerako Bideak es un proyecto enmarcado dentro de:

- **PLAN ESPECIAL DE BILBAO LA VIEJA, SAN FRANCISCO Y ZABALA 2005-2009**
- **LA INICIATIVA COMUNITARIA EQUAL: Lanerako Bideak** se encuadra en el **Eje I: Empleabilidad** de Equal, concretamente en el área temática que persigue facilitar el acceso y la reincorporación al mercado laboral de personas con dificultades de integración socio-laboral.



## Presentación

### ¿QUÉ ES EL PLAN ESPECIAL DE BILBAO LA VIEJA, SAN FRANCISCO Y ZABALA 2005-2009?

*Es un Plan dirigido a recuperar y rehabilitar esta zona de Bilbao con el fin último de mantener un espacio urbano y residencial de calidad. Es un proceso integral y coherente porque:*

✓ **INTERVIENEN TODAS LAS ENTIDADES IMPLICADAS**: Ayuntamiento de Bilbao/Gobierno Vasco  
Diputación, Foral de Bizkaia/Lan Ekintza- Bilbao/ Surbisa/Viviendas Municipales/Bilbao Ria 2000/  
Asociaciones vecinales y empresariales

✓ **SE ACTÚA EN LOS ÁMBITOS**: Mejora social y educativa/Mejora urbanística/Mejora  
cultural/Convivencia ciudadana/Promoción de la actividad económica y del empleo

✓ **TIENE CONTINUIDAD EN EL TIEMPO: Plan Integral de Rehabilitación de Bilbao la Vieja, San Francisco y Zabala 2000-2004 / Plan Especial de Bilbao la Vieja, San Francisco y Zabala 2005-2009**

2000



2006



# PLAN ESPECIAL Ámbito Desarrollo Local:

## Indicadores de Actividad

	<b>Año 2006</b>	<b>Acumulado 2000-2006</b>
<b>Personas atendidas</b>	<b>728</b>	<b>4.887</b>
<b>Participantes en programas de cualificación</b>	<b>244</b>	<b>1.701</b>
<b>Personas que han conseguido algún empleo</b>	<b>248</b>	<b>1.649</b>
..... mediante servicio de apoyo al empleo	215	1.404
..... mediante servicio de apoyo a la creación de empresas	33	245
<b>Nuevas empresas creadas</b>	<b>18</b>	<b>97</b>
<b>Empresas y comercios apoyados</b>	<b>54</b>	<b>335</b>

# LANERAKO BIDEAK-CAMINOS HACIA EL EMPLEO

## Contextualización

¿POR QUÉ EL PLAN ESPECIAL, POR QUÉ LANERAKO BIDEAK EN LA ZONA?.

### Algunos datos 2006

La situación desde 2001 ha mejorado notablemente, pero aun es desigual:

	Área actuación	Bilbao
▶ Población total	15.801	354.918
▶ Tasa de paro	14,9%	10,8%
▶ Tasa de paro femenino	16%	12%
▶ Tasa de Empleo	53,3	60,3
▶ Tasa de empleo femenina	39,4	49,8



# LANERAKO BIDEAK-CAMINOS HACIA EL EMPLEO

## Descripción del proyecto

### OBJETIVOS

- ✓ **Mejorar las posibilidades y habilidades** profesionales de las personas residentes en los barrios de Bilbao la Vieja, San Francisco y Zabala
- ✓ Satisfacer las **necesidades de personal** que demandan las empresas
- ✓ Fomentar la **interculturalidad y la igualdad de oportunidades** entre hombres y mujeres

### DESTINATARIOS/AS

- ✓ Personas **residentes en la zona** que por edad (especialmente **mayores de 45 años**), género(especialmente **mujeres**) o procedencia(sobre todo **inmigrantes**) encuentran mayores obstáculos en la búsqueda de empleo
- ✓ **Empresas** que necesitan incorporar persona en sus organizaciones

# LANERAKO BIDEAK-CAMINOS HACIA EL EMPLEO

## Descripción del proyecto

### PRINCIPALES ACCIONES QUE SE LLEVAN A CABO

- ✓ Diagnóstico permanente del Mercado de Trabajo para localizar oportunidades de empleo
- ✓ Cualificación de las personas en habilidades socio-laborales y profesionalmente
- ✓ Acceso de las personas a las empresas a través de formación en el puesto de trabajo mediante prácticas laborales y a través de la contratación
- ✓ Acompañamiento de forma personalizada durante el proceso de búsqueda de empleo y del tiempo de adaptación que se requiera dentro de la empresa
- ✓ Colaboración con las empresas antes, durante y después de la incorporación de las personas al puesto de trabajo

# LANERAKO BIDEAK-CAMINOS HACIA EL EMPLEO

## Descripción del proyecto

### PRINCIPALES PRODUCTOS

- ✓ Compendio de Buenas Prácticas y Métodos de Trabajo.
- ✓ Guía de Procedimiento de Atención a usuarios/as.
- ✓ Catálogo de Agentes y Programas.Ayudas para la Búsqueda de Empleo.
- ✓ Catálogo de Agentes y Programas.Ayudas para la Creación de Empresas.
- ✓ Catálogo de Recursos Sociales de Bilbao.
- ✓ Manual de Intermediación Empresarial.
- ✓ Estudio Indicadores Mercado Trabajo en la zona 2006 y 2007
- ✓ Pautas e indicadores desde la perspectiva de género
- ✓ Publicación sobre Responsabilidad Social de las empresas, basada en nuestra experiencia dentro de Equal.

# LANERAKO BIDEAK-CAMINOS HACIA EL EMPLEO

## Descripción del proyecto

### VENTAJAS QUE SE PRETENDEN PARA LOS/AS PARTICIPANTES EN EL PROYECTO

- ✓ Proporcionar un empleo que mejore sus condiciones de vida.
- ✓ Encontrar personal que se adecue al puesto ofertado por la empresa
- ✓ Reconocimiento público a la responsabilidad social de las empresas que colaboren con el proyecto por su contribución al empleo en el municipio

### DURACIÓN DEL PROYECTO

- ✓ Inicio en 2005 y finalización en 2007

# LANERAKO BIDEAK-CAMINOS HACIA EL EMPLEO

## Aportaciones de Lanerako Bideak para mejorar la empleabilidad de las mujeres

- ✓ Realización de Informe sobre recomendaciones de inclusión de Indicadores de Género para la realización de estudios de mercado y análisis socio-económicos.
- ✓ Incorporación de MÁS indicadores de género en el estudio Dispositivos de Indicadores socio-económicos BLV
- ✓ Diseño y ejecución de grupos de discusión de mujeres de la zona para obtener información sobre los factores que favorecen y dificultan su acceso al mercado de trabajo
- ✓ **Orientación e INTERMEDIACIÓN DIRECTA con las empresas**
- ✓ **Cheque servicio**

# LANERAKO BIDEAK-CAMINOS HACIA EL EMPLEO

## Aportaciones de Lanerako Bideak para mejorar la empleabilidad de las mujeres

### ORIENTACIÓN E INTERMEDIACIÓN DIRECTA CON LAS EMPRESAS\*:

- ✓ 277 personas han sido asesoradas y apoyadas en su proceso de búsqueda de empleo (40% son mujeres)
- ✓ 131 personas han encontrado al menos un trabajo (37% son mujeres) en el marco del proyecto a través del asesoramiento y apoyo en la búsqueda de empleo
- ✓ Se ha informado del programa a 806 empresas consiguiendo una entrevista personal con 195 y logrando que 48 usuarios/as del programa (40% mujeres) formalicen contratos con estas empresas visitadas.
- ✓ 91 personas han acudido a cursos y talleres formativos (55% son mujeres)

(\* datos hasta diciembre 2006)

# **LANERAKO BIDEAK-CAMINOS HACIA EL EMPLEO**

## **Aportaciones de Lanerako Bideak para mejorar la empleabilidad de las mujeres**

### **CHEQUE SERVICIOS PARA EL CUIDADO DE MENORES**

- ✓ **Objetivo:** Garantizar la participación de las mujeres en el mercado de trabajo en condiciones de igualdad de oportunidades.
- ✓ **Dirigido a :** Participantes que tienen dificultades para acudir y participar en las distintas acciones que se organizan en pro de la mejora de la empleabilidad por presentar responsabilidades familiares.
- ✓ **Concesión de ayudas económicas puntuales para el cuidado de personas dependientes (200 euros/participantes).**
- ✓ **El cheque Servicios, previsto en principio para usuarias de Equal, se amplía a usuarias del Plan Especial .**
- ✓ **La existencia de una empresa de inserción (Kuttun es una empresa apoyada en el marco del Plan Especial en su proceso de constitución y en la formación ocupacional previa de las trabajadoras) que ofrece este tipo de servicios flexibles, ha posibilitado en gran medida el hecho de que se pueda ofrecer esta ayuda.**

***ESKERRIK ASKO***

***GRACIAS***

 **Bilbao** Lan Ekintza