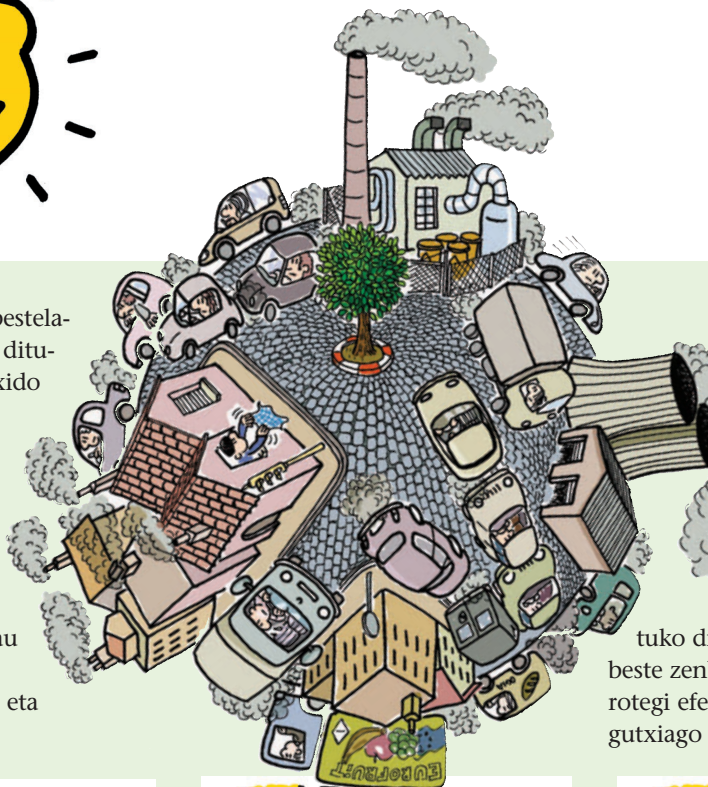




# Berotegi efektua



**GASOLINA**, gasa edo bestelako erregaiak erretzen ditugunean karbono dioxido gasa eragiten da. Gauza bera gertatzen da kotxea erabiltzen dugunean edo berogailua pizten dugunean. Hauek ere karbono dioxidoaren eragileak dira. Gas hau airean gelditzen da burusi baten modura eta lurra berotzen du.

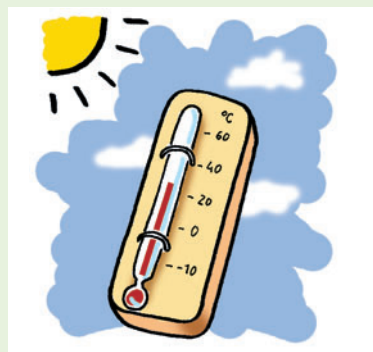


## HELBURUAK

- Kontzeptu hauen esanahia ezagutzea.
- Behaketa eta esperimentazioa ikasgelan egitea.
- Esperimentoa errealitatearekin erlazionatu.

**Eta zer gertatzen da gas asko airera botatzen direnean?**

Zientifikoek diote Lurra asko berotzen ari dela eta honen ondorioz klima aldatuko da. Gauzak horrela, zonalde asko deserto bilakatu dira eta izoztuak dauden beste zenbait leku urtuko dira. Berotegi efektuari aurre egiteko energi gutxiago kontsumitu behar dugu.



**1.** Egun eguzkitsu batean eskolako patioan termometroa jarriko dugu. Bost minutu pasatzen direnean tenperatura idatziko dugu horretarako prestatutako fitxan.



**2.** Orain termometro berdina plastikozko poltsan sartuko dugu. Poltsa airez puztuko dugu eta goma batekin itxi.



**3.** Poltsa eguzkitan utziko dugu beste bost minutuz eta tenperatura berriz idatziko dugu.

- Zer gertatu da? Zenbat gradutako ezberdintasuna egon da?
- Etabaidatuko dugu zeintzuk izan daitezkeen fenomeno honen zioak.
- Arbelan guztiak idatziko ditugu. Emandako erantzunetaz etabaidatuko dugu. Laburpena egingo dugu.

Poltsako airea kanpoko bano gehiago berotu da. Poltsa barnean egondako termometroak kanpoan egondakoa baino tenperatura gehiago markatu du. Lurrari berotegi efektuko gasekin gertatzen den antzera.

### Iturria:

HARLOW, Rosie eta MORGAN, Sally. **Biblioteca de los experimentos**. Everest argitaletxea. Madril, 1996.

