



ELEVAGE ET GESTION DES RISQUES D'AVALANCHE ET D'INCENDIE

Exemple de la station de ski de Peyragudes

Didier BUFFIERE

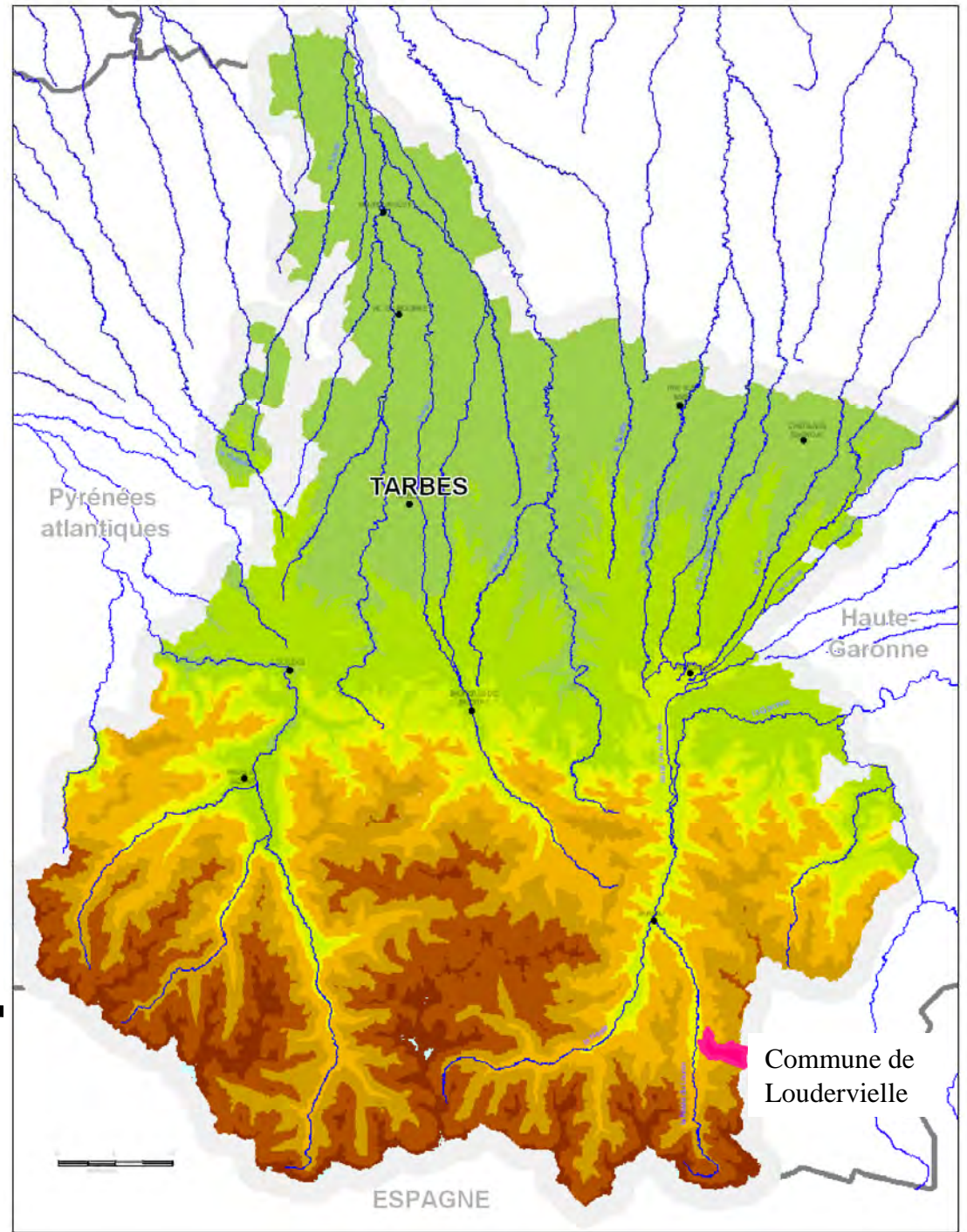
GIP Centre de Ressources sur le Pastoralisme et la Gestion de l'Espace



Département des Hautes-Pyrénées

Département des Hautes-Pyrénées

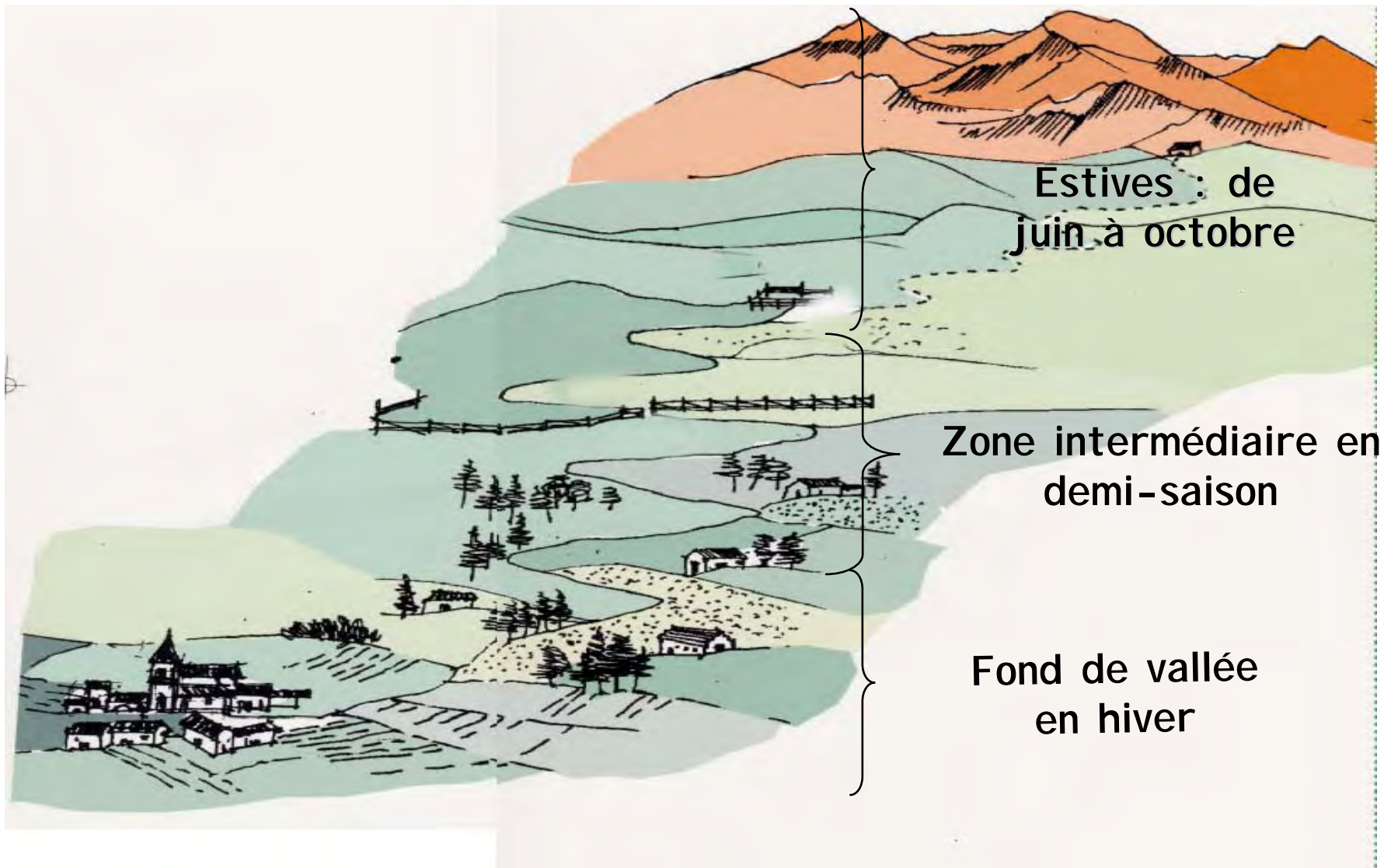
Commune de Loudervielle, vallée du Louron



ESPAGNE

Commune de Loudervielle

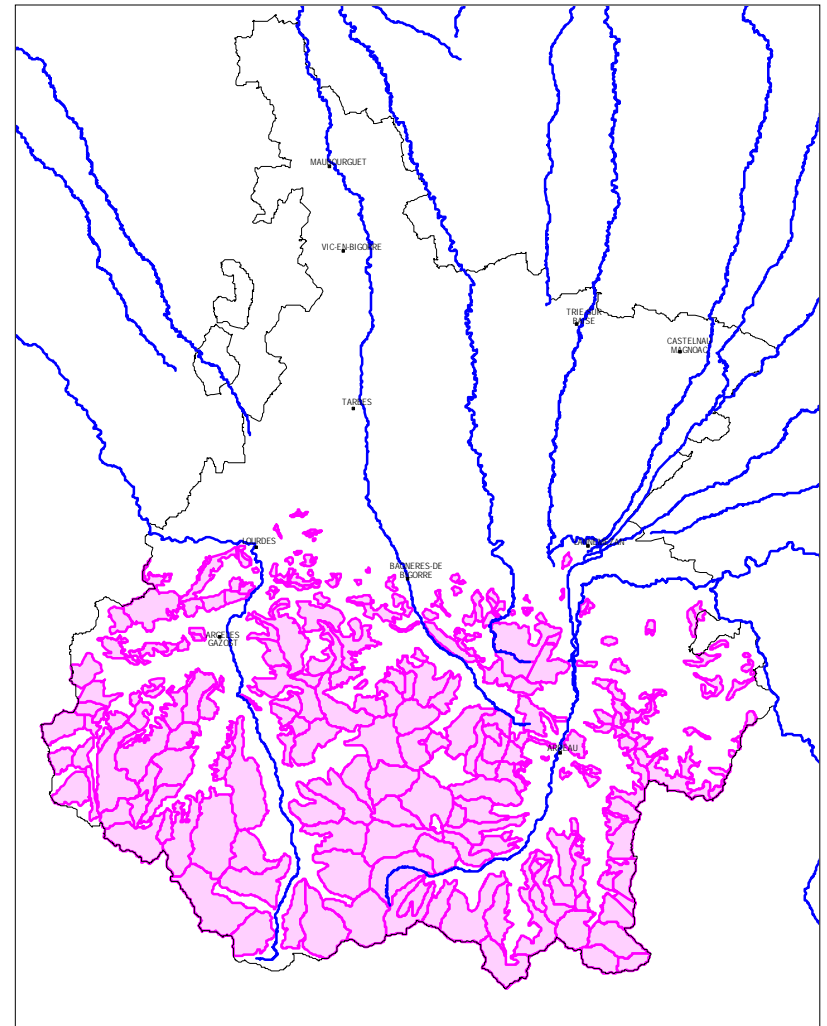
ORGANISATION DE L'ACTIVITE AGRO-PASTORALE





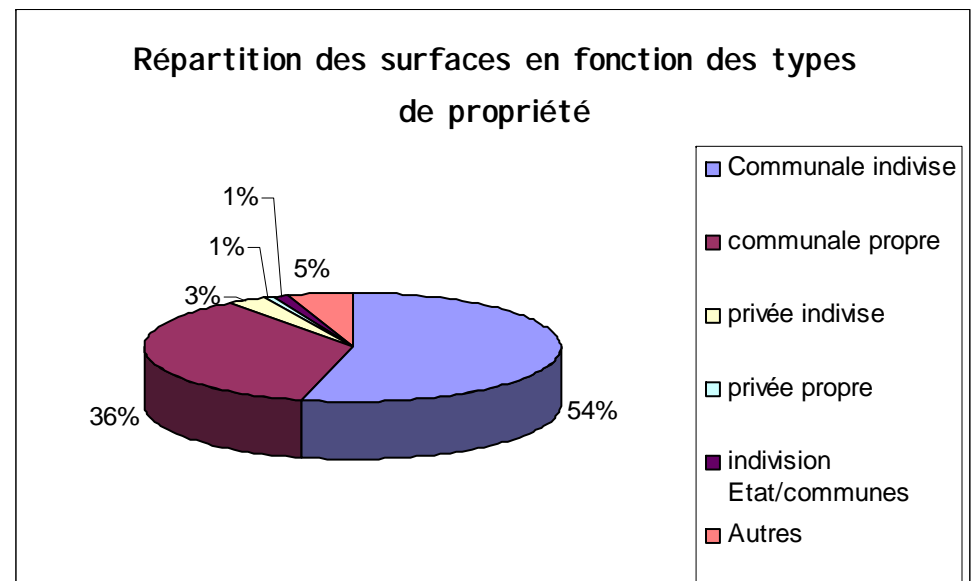
LE DOMAINE PASTORAL COLLECTIF

- 148 000 ha de parcours collectifs
- 255 Unités Pastorales (UP)
- Surface moyenne de 600 ha



LES PROPRIÉTAIRES ET LES GESTIONNAIRES

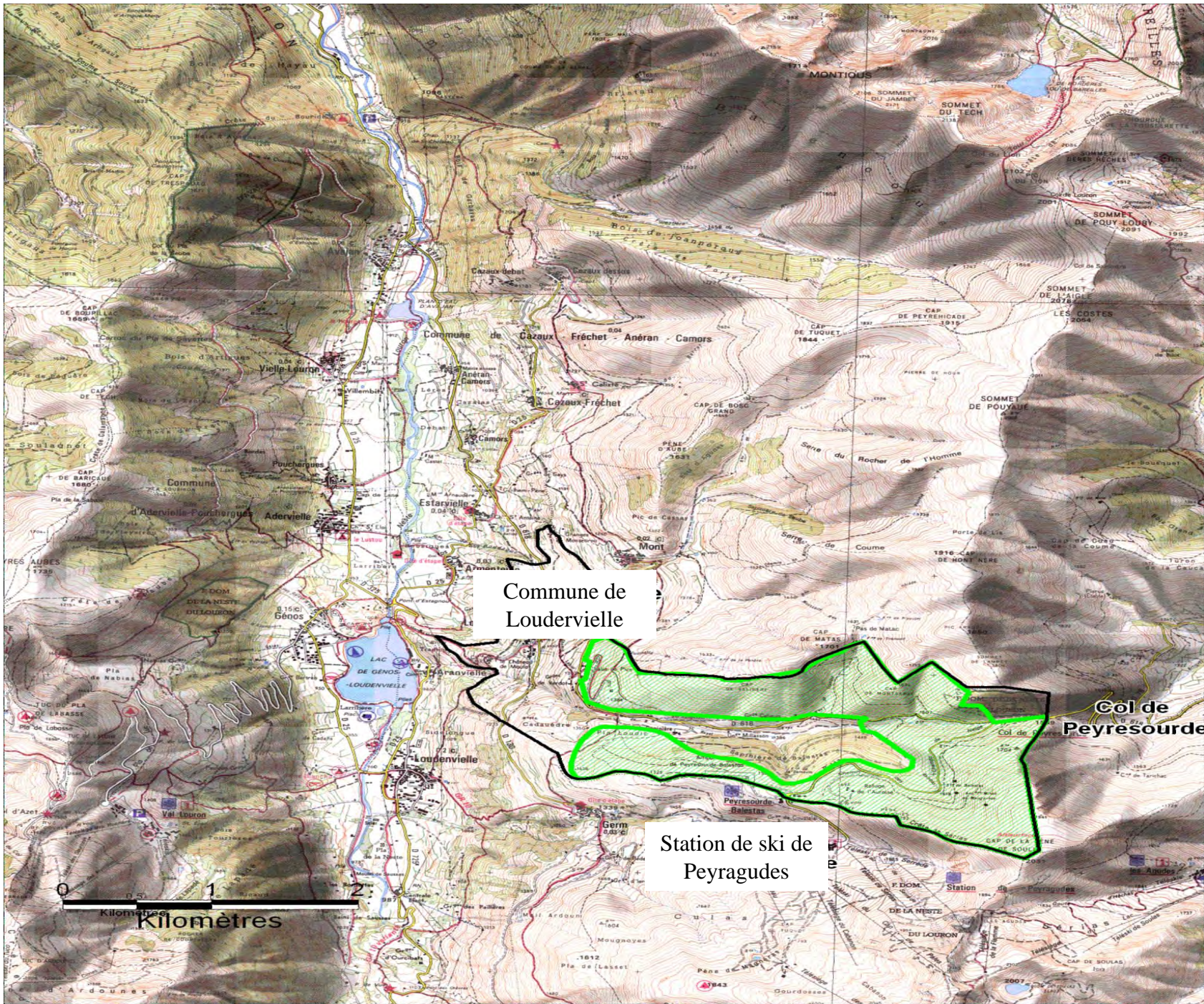
- 95 % des surfaces appartient à des collectivités locales
- Gestion assurée soit :
 - directement pas les propriétaires (collectivités, AFP, syndicats) : 75 % des surfaces
 - par des groupements d'éleveurs (GP) : 25 % des surfaces



LES ÉLEVEURS ET LES TROUPEAUX

- 1500 éleveurs transhumants
- Cheptel stable
 - 100 000 ovins
 - 24 000 bovins
 - 2 000 équins
 - 1 500 caprins
- Principalement des élevages allaitants
- Petites exploitations (en moyenne 106 ovins et 29 bovins)

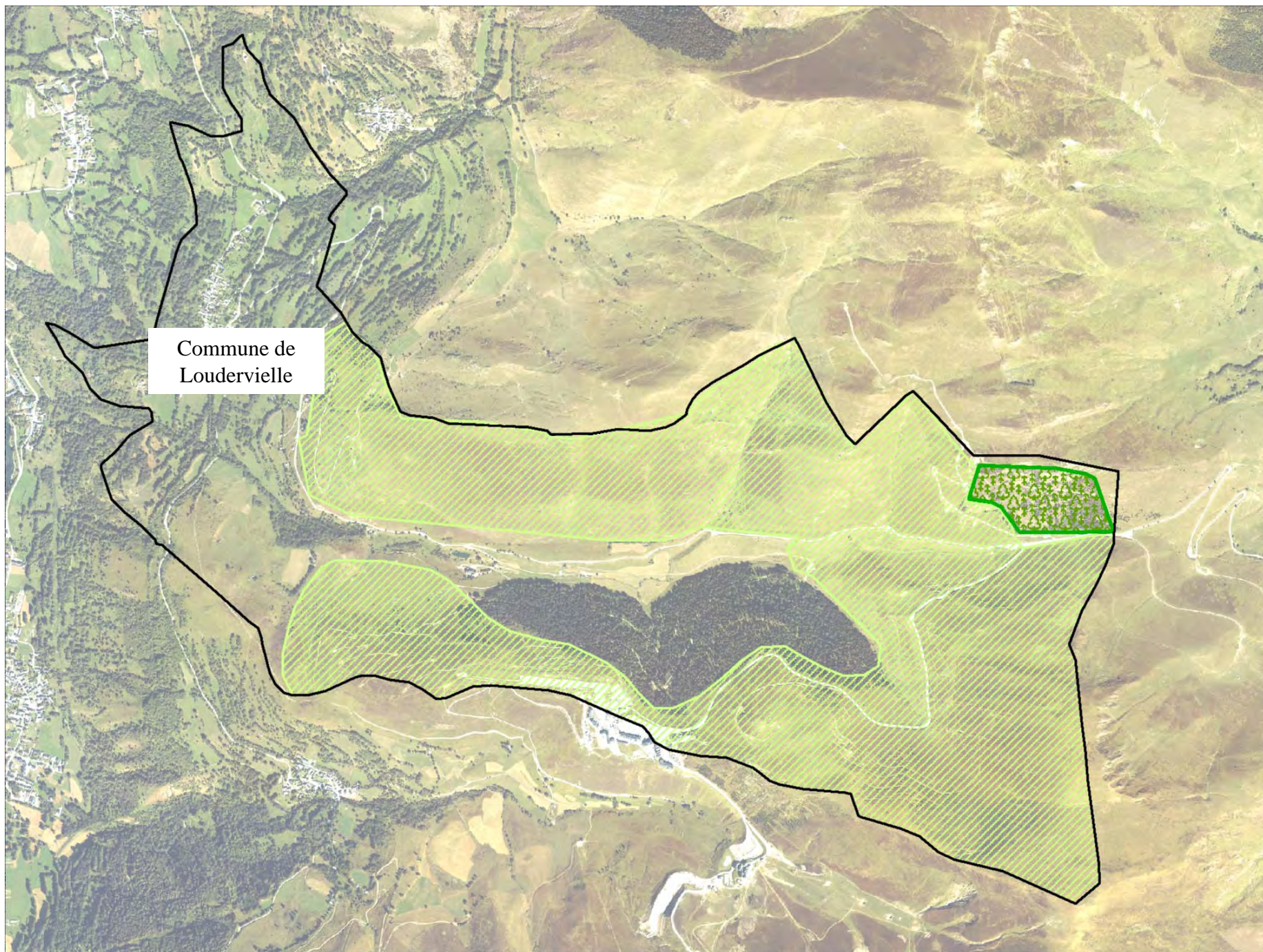




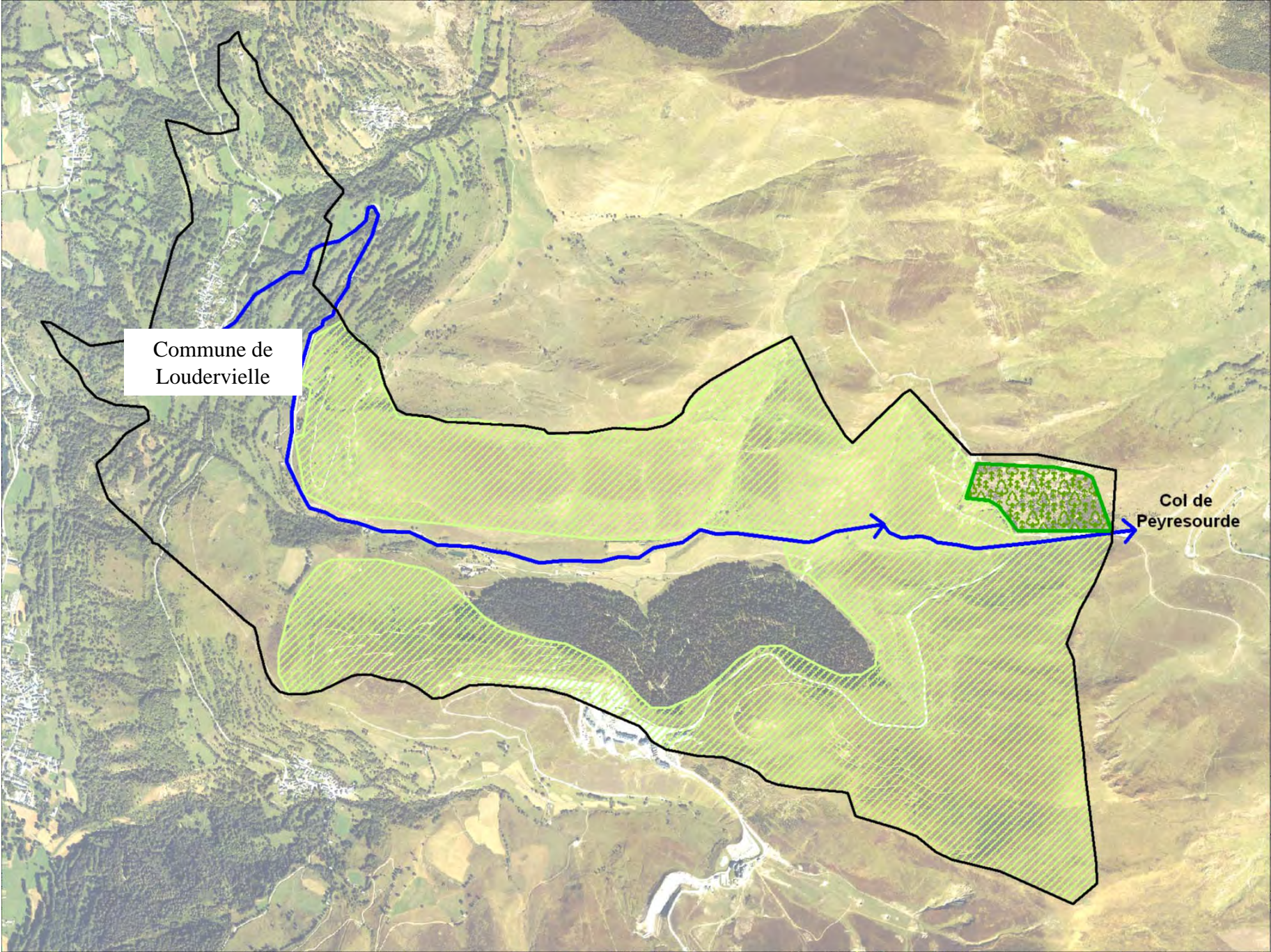
Commune de
Loudervielle

Station de ski de
Peyragudes

Col de
Peyresourde

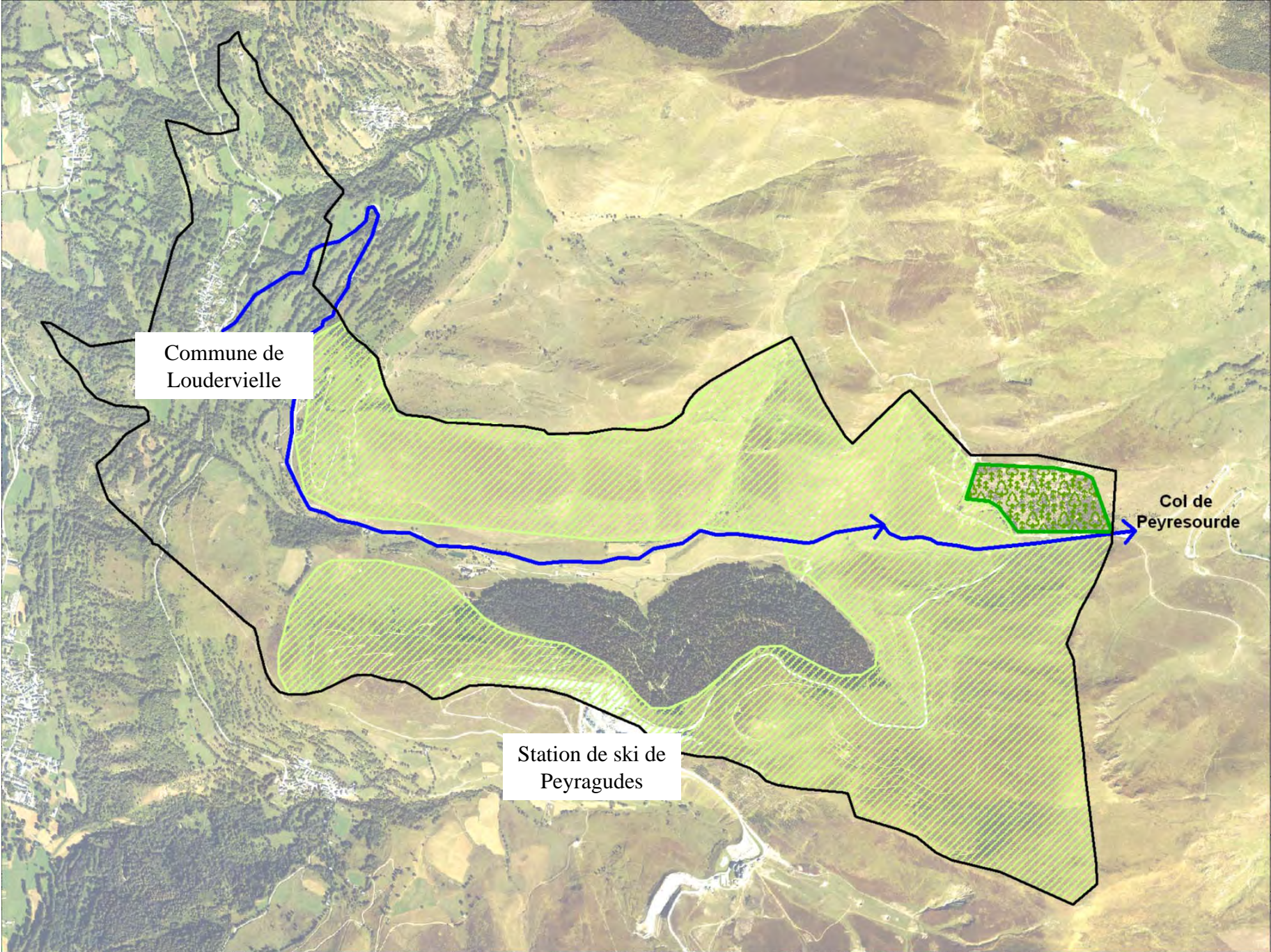


Commune de
Loudervielle



Commune de
Loudervielle

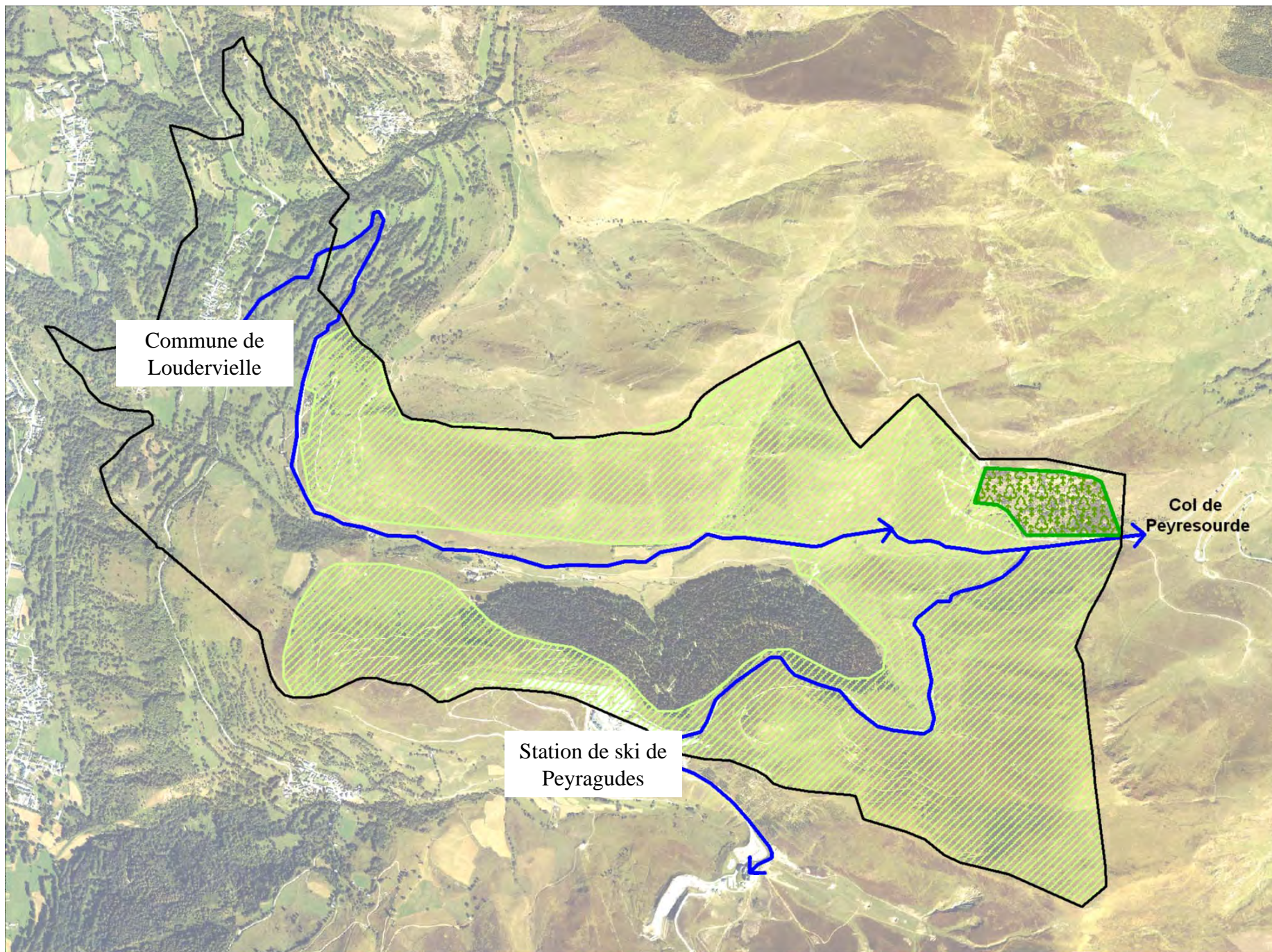
Col de
Peyresourde



Commune de
Loudervielle

Station de ski de
Peyragudes

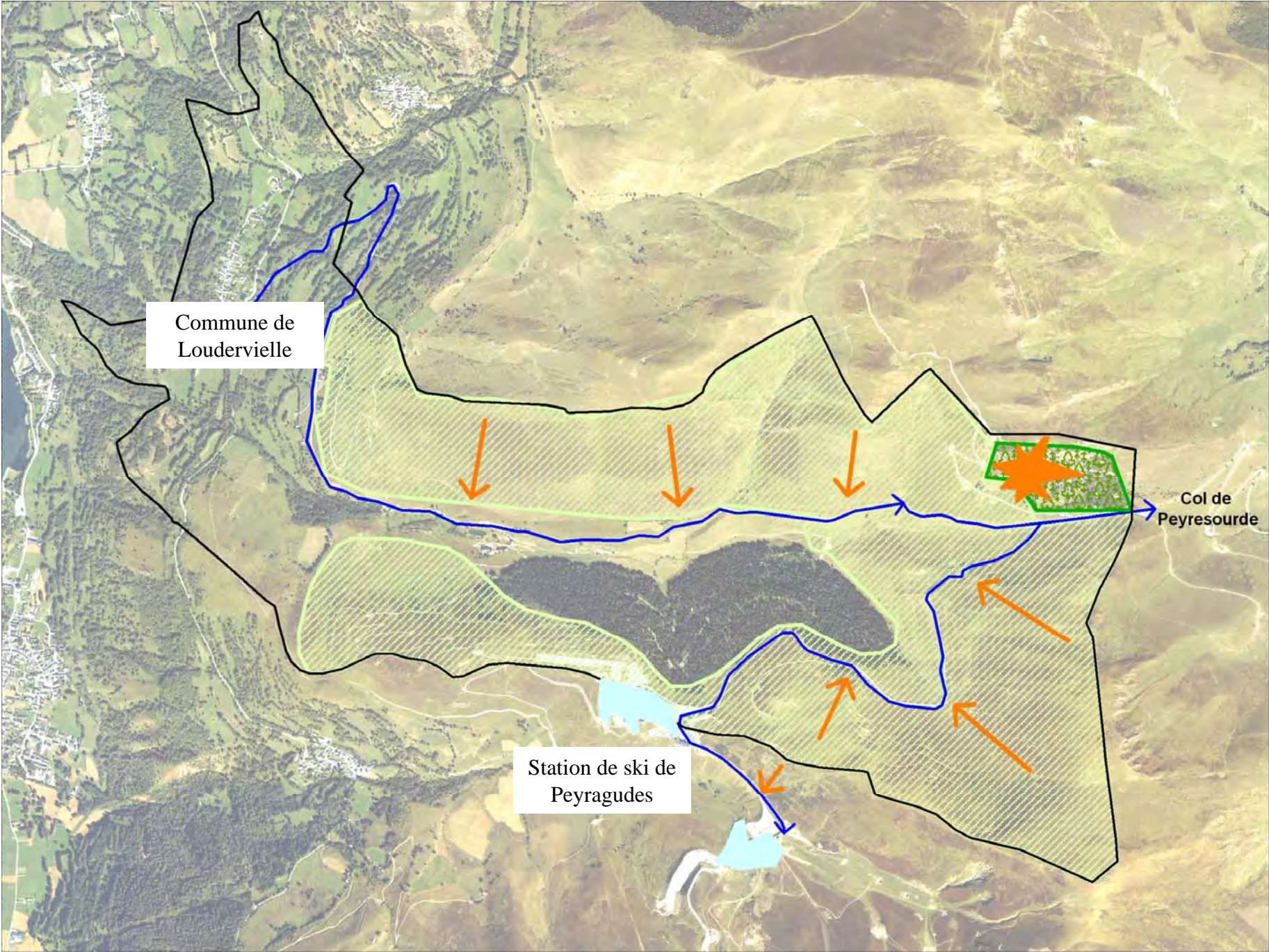
Col de
Peyresourde



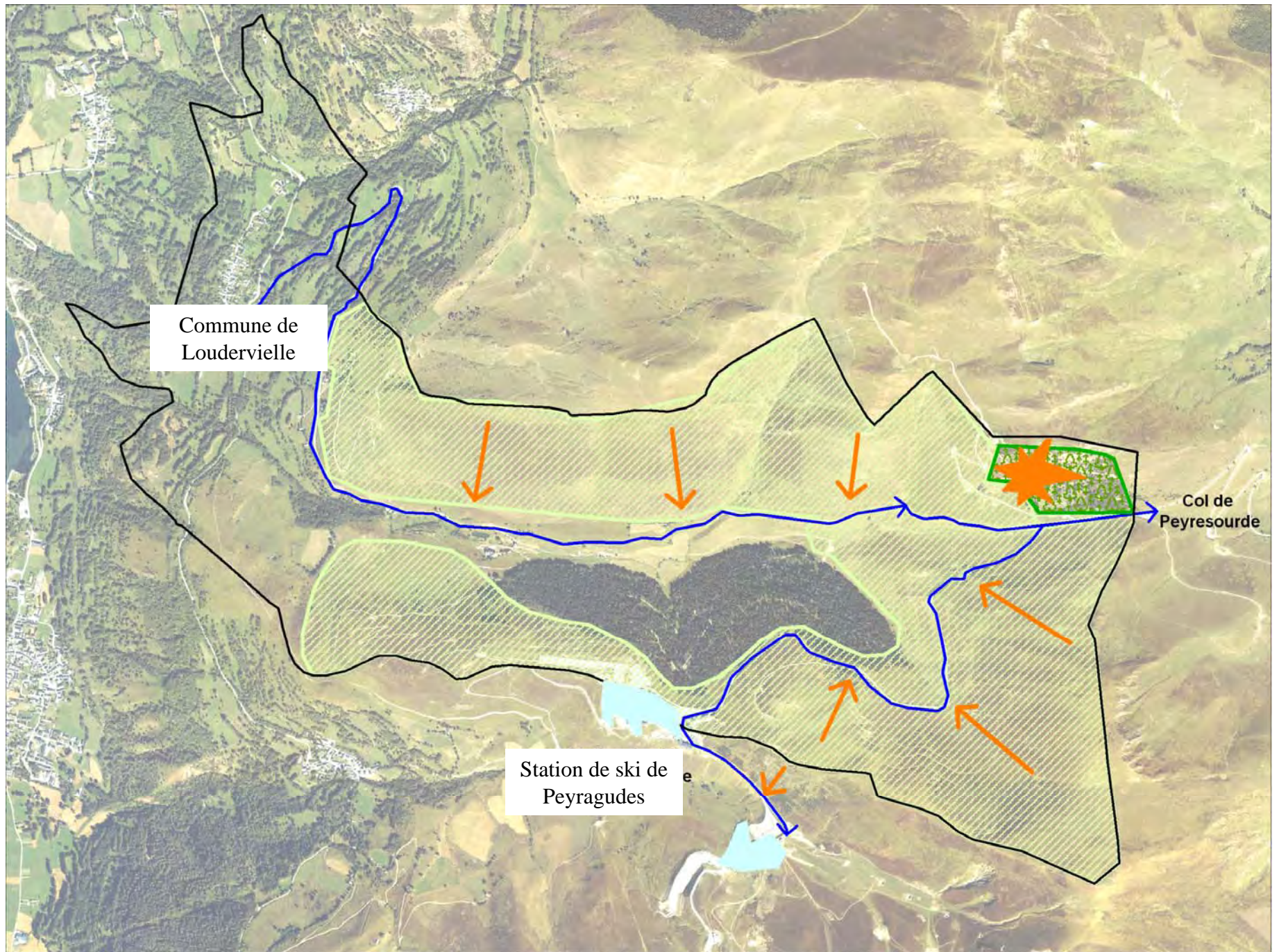
Commune de
Loudervielle

Station de ski de
Peyragudes

Col de
Peyresourde





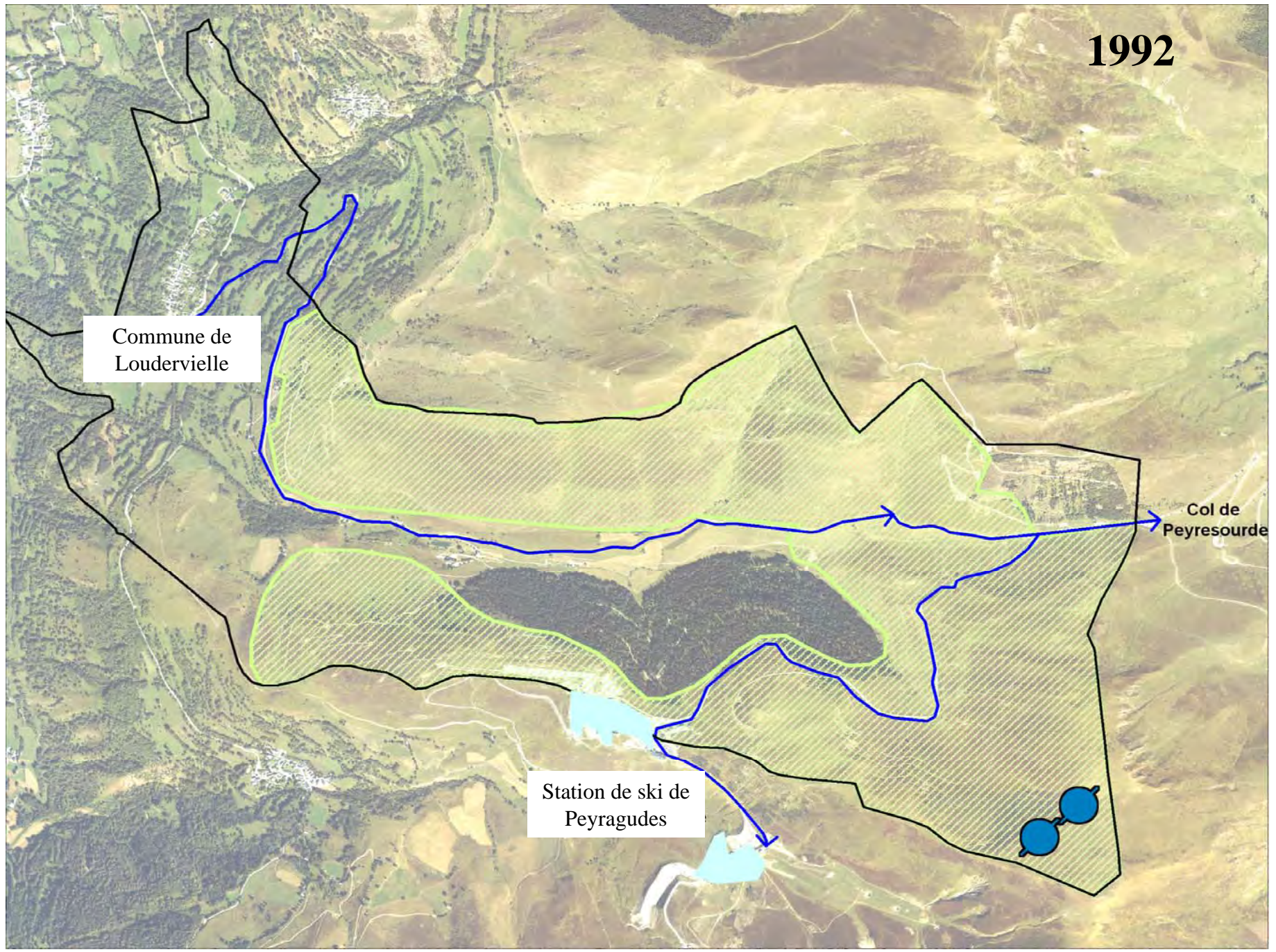


Commune de
Loudervielle

Station de ski de
Peyragudes

Col de
Peyresourde

1992

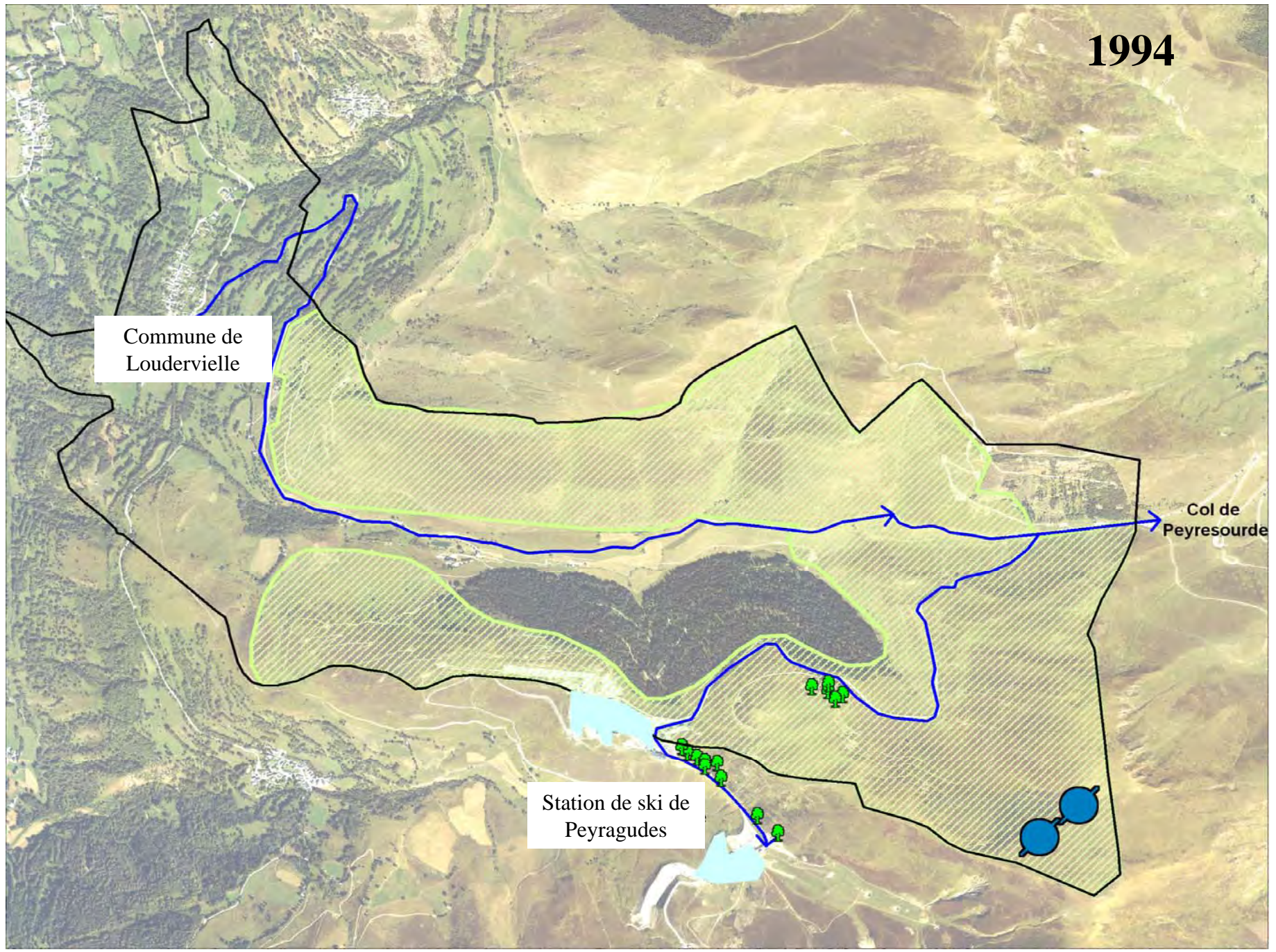


Commune de Loudervielle

Col de Peyresourde

Station de ski de Peyragudes

1994



Commune de Loudervielle

Col de Peyresourde

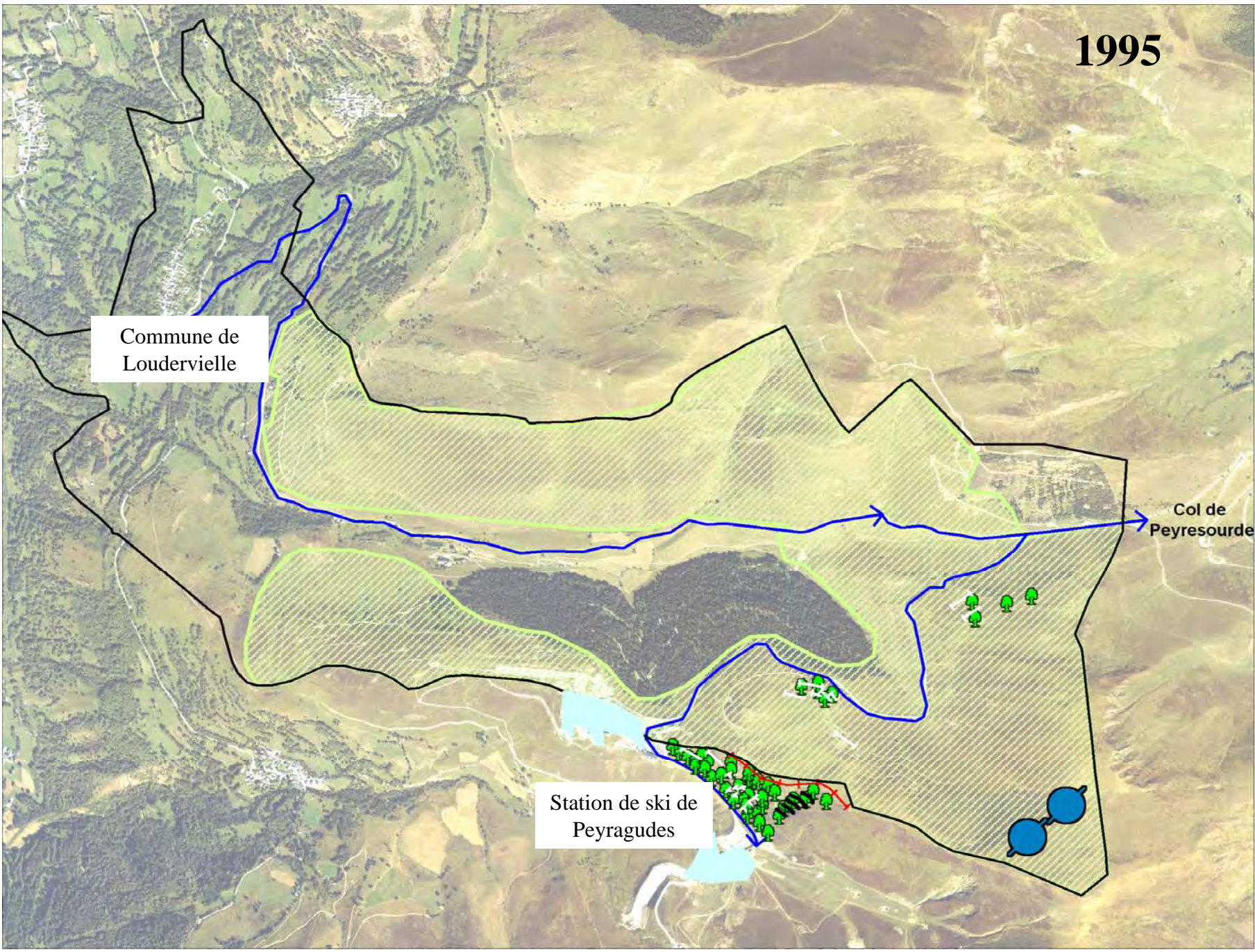
Station de ski de Peyragudes

1995

Commune de Loudervielle

Col de Peyresourde

Station de ski de Peyragudes

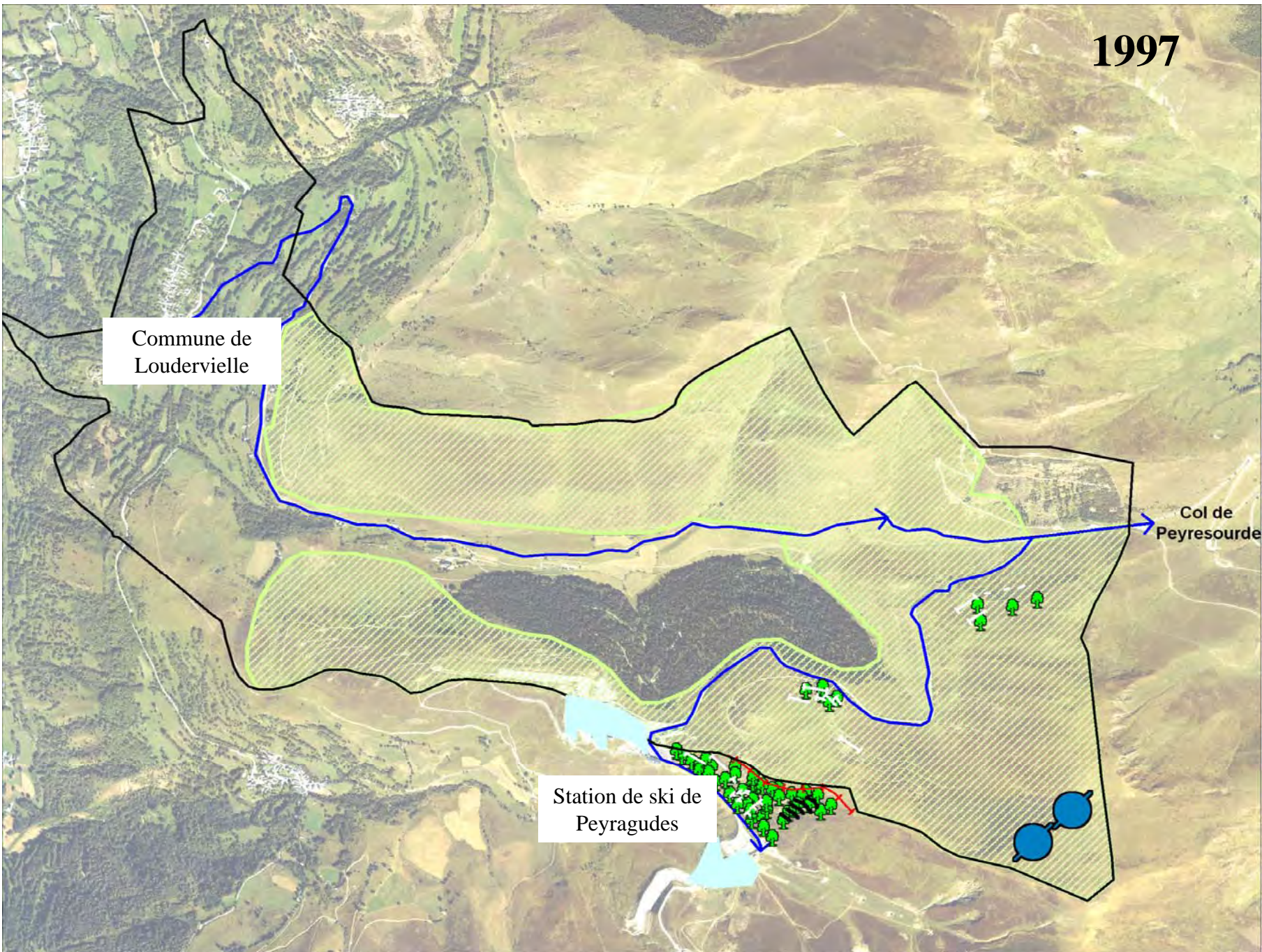


1997

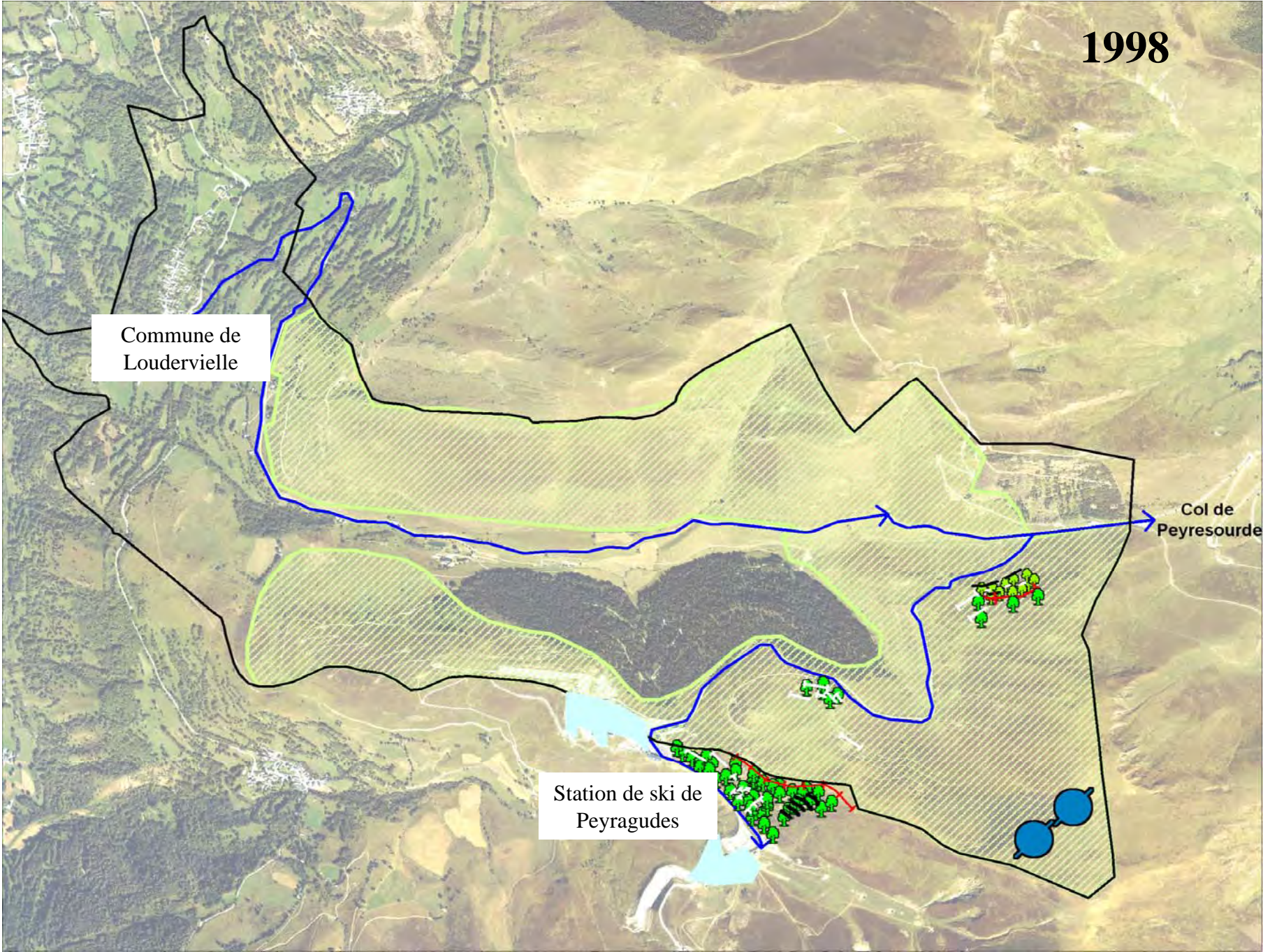
Commune de Loudervielle

Col de Peyresourde

Station de ski de Peyragudes



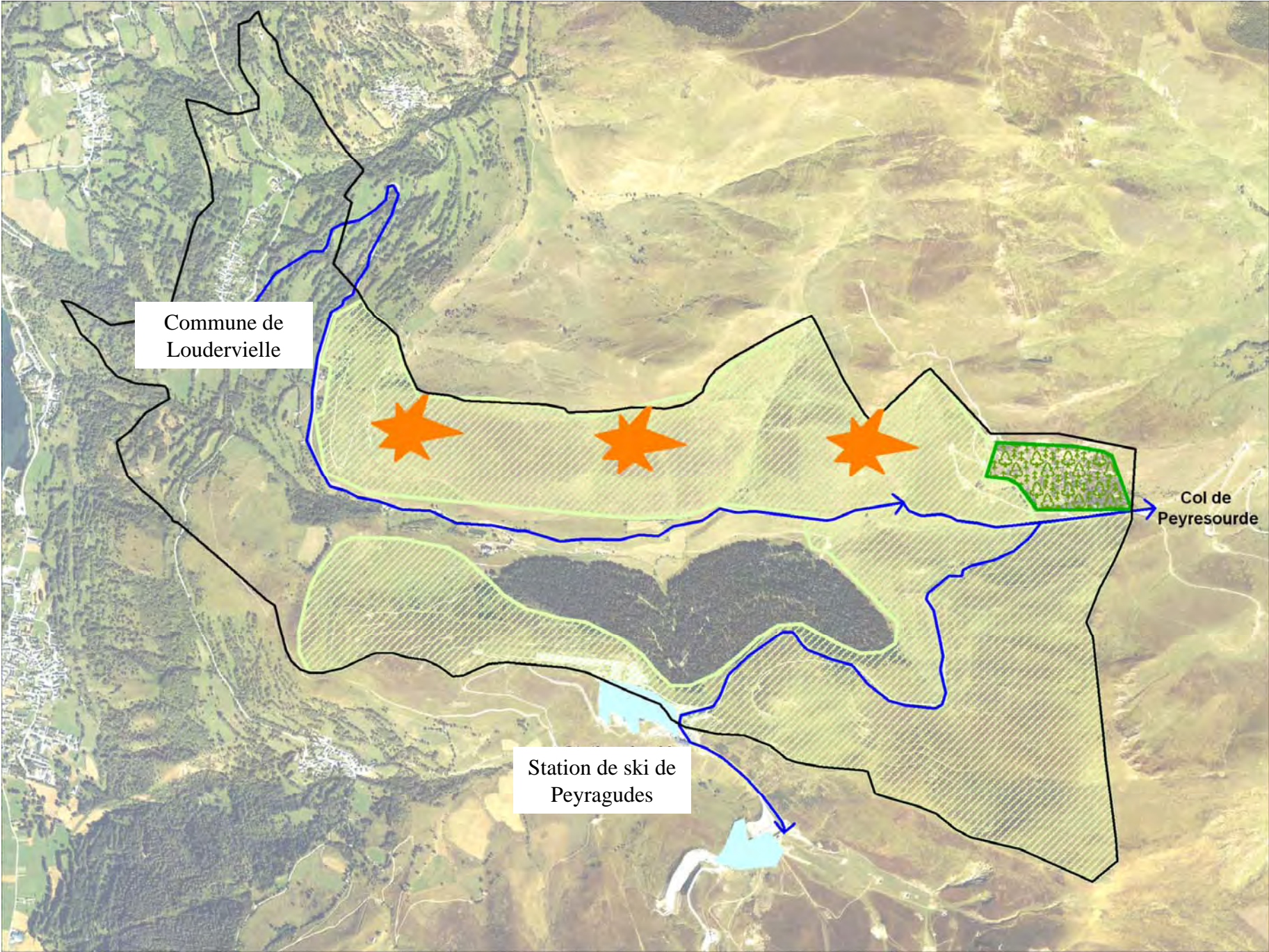
1998



Commune de Loudervielle

Col de Peyresourde

Station de ski de Peyragudes

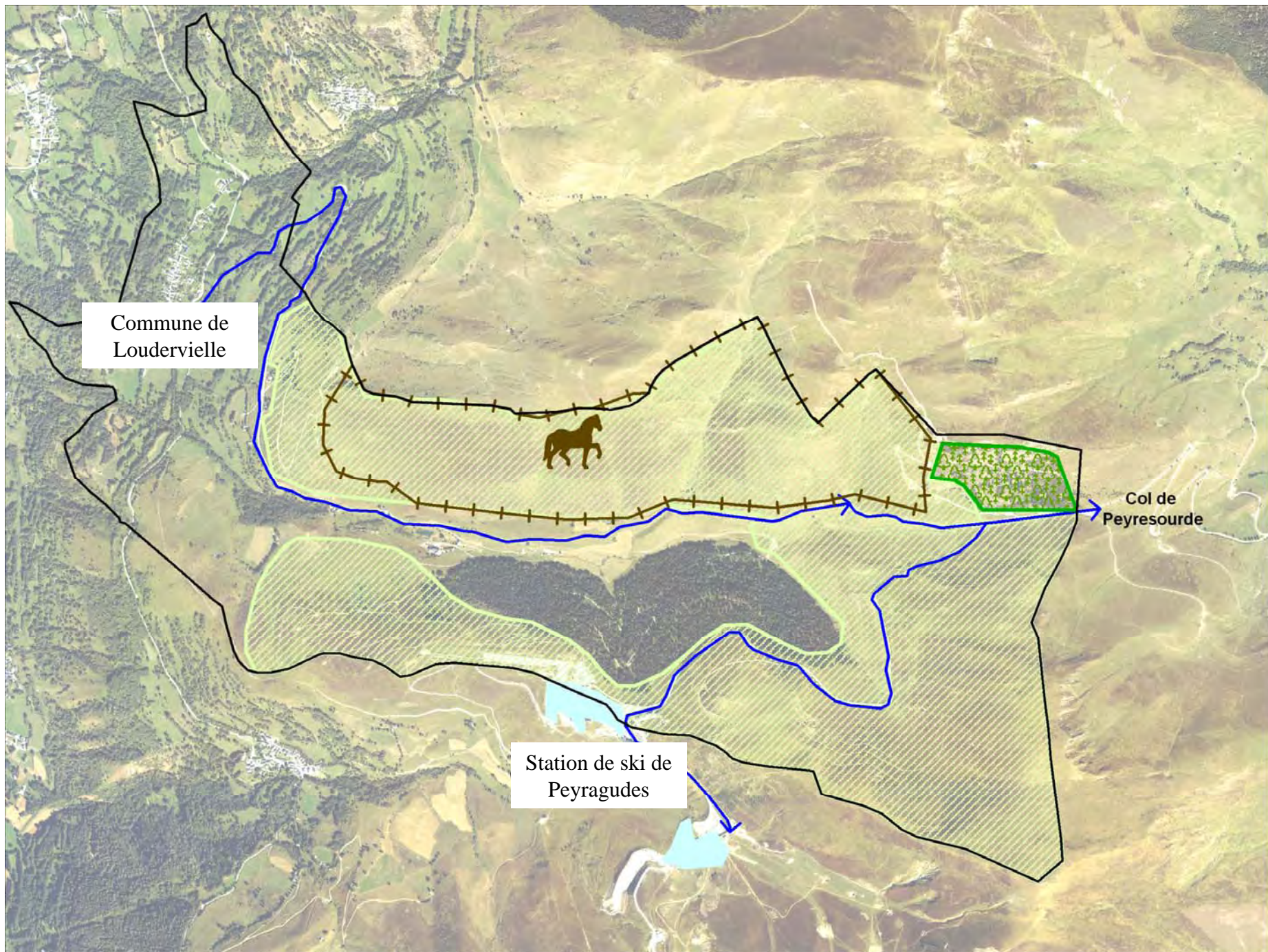


Commune de Loudervielle

Station de ski de Peyragudes

Col de Peyresourde

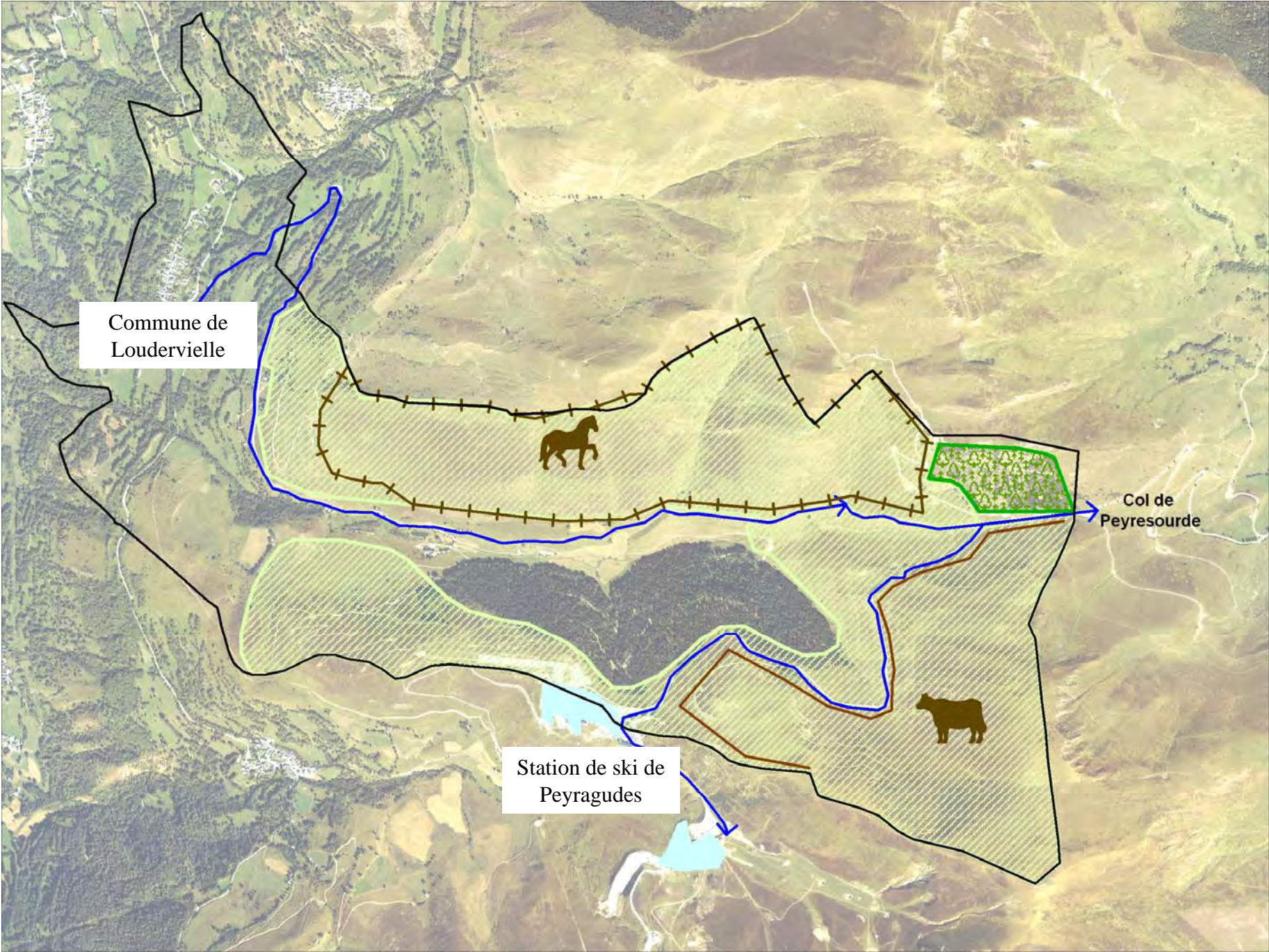




Commune de Loudervielle

Station de ski de Peyragudes

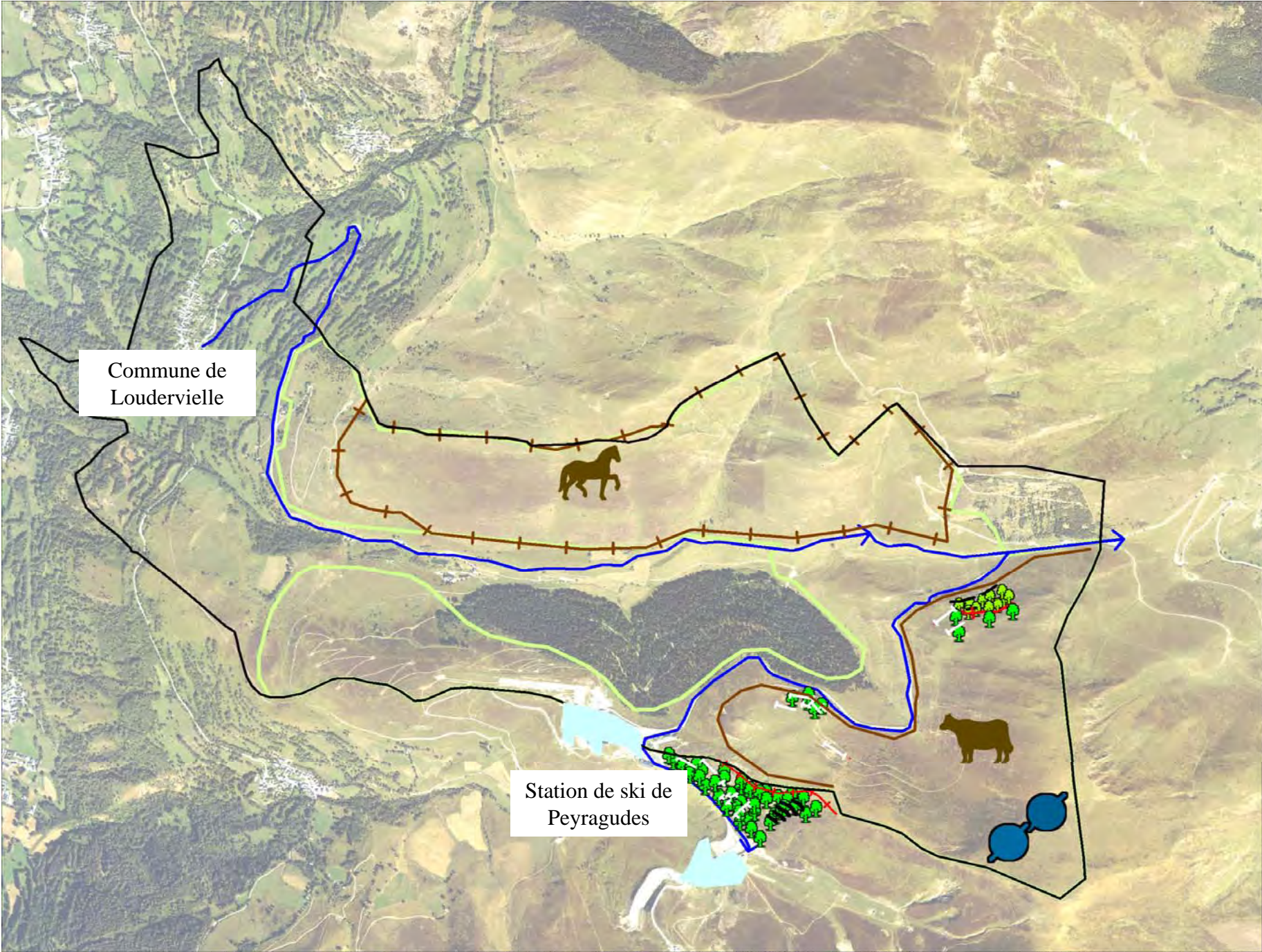
Col de Peyresourde



Commune de Loudervielle

Station de ski de Peyragudes

Col de Peyresourde



Commune de
Loudervielle

Station de ski de
Peyragudes

PREMIERS ELEMENTS D'ANALYSE

- Bonne identification du rôle du pâturage pour limiter les risques d'avalanche et d'incendie
- Pas de rémunération spécifique des éleveurs pour cette action
- Les centaines de skieurs qui utilisent la station n'ont pas conscience de ce rôle important de l'élevage

PREMIERS ELEMENTS D'ANALYSE

- Comment donner une valeur à ce rôle que joue l'élevage ?
 - Les travaux de prévention des avalanches entrepris entre 1994 et 1998 ont coûté 300 000 €
 - Les investissements pastoraux (clôtures) ont coûté 13 800 €
 - 200 ha de pâturage ont été remis en valeur (accueil d'environ 100 UGB)
- Comment rémunérer ce service ?