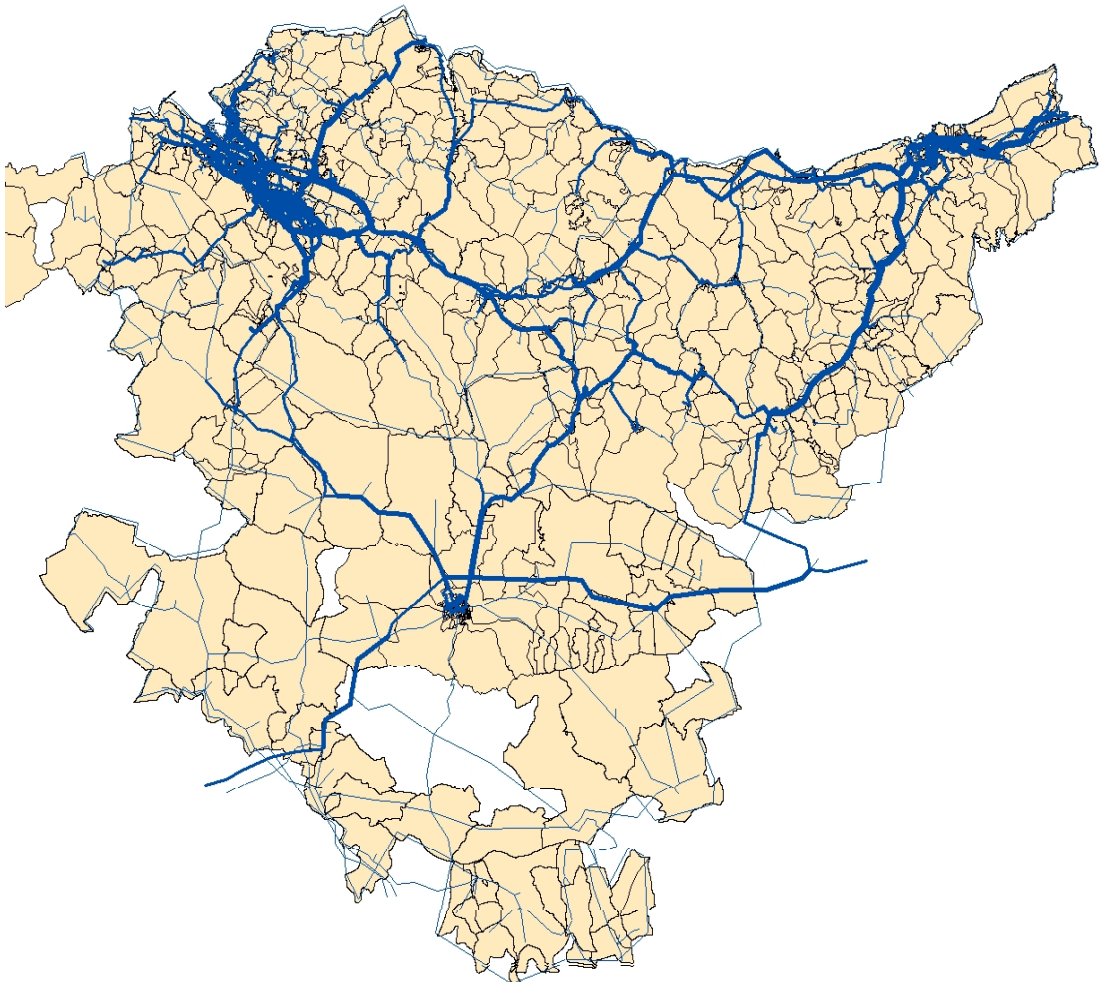


VOLÚMENES DE TRÁFICO

Los datos de vehículos-Km en carretera se han obtenido del modelo de transportes de la CAPV. El reparto de dichos vehículos por tipo se ha realizado mediante la evaluación de los aforos de las tres diputaciones forales. En el caso de Álava y Guipúzcoa se ha distinguido entre ligeros y pesados, en el caso de Bizkaia, más detallados, se diferencia además por: turismos, motocicletas, furgonetas, autobuses y camiones. Éstos datos detallados de Bizkaia han sido extrapolados a los otros dos territorios, obteniéndose de esta manera los cuadros mostrados. Los datos de cargas, tanto en ferrocarril como en carretera, se han obtenido de estimaciones en base a las relaciones O/D que figuran en el documento “Imagen Final de la Demanda en la C.A.P.V.” actualizado a 2003. Los datos de viajeros en ferrocarril se corresponden con los que figuran en las memorias de las distintas empresas y relaciones O/D de las redes de RENFE (Guipúzcoa) y FEVE, junto con estimaciones para la red de RENFE de Bizkaia y Álava.

A continuación mostramos gráficamente este modelo de transportes con los volúmenes de tráfico.



CARRETERA

DATOS ANUALES

	Vehículos-Km en millones	Viajeros-Km en millones	Plazas-Km en millones ****	Tm-Km en millones *****
Vehículos ligeros				
Turismos*/ ***	7470	10080		
Furgonetas*	1330			399
Motocicletas*	49	49		
Subtotal	8849	10129		
Vehículos pesados				
Camiones**	1314			10511
Autobuses*/ ****	93	1860	6231	
Subtotal	1407	1860	6231	
TOTAL	10256	11989	6231	10910

El dato de vehículos Km se ha obtenido del **modelo de transportes de la CAPV**. Posteriormente se han repartido entre los distintos tipos de vehículos como se indica a continuación.

* El reparto se ha hecho en base a los **aforos detallados de la DFB 2004**, los repartos entre turismos, furgonetas, motocicletas y autobuses se han extrapolado a toda la CAPV.

** El cálculo se ha realizado en base a los **aforos de las tres diputaciones forales**.

*** Para el cálculo de los de viajeros-Km se ha utilizado el factor de ocupación de 1,35 viajeros/coche obtenido de los **indicadores del portal OTEUS**.

**** El cálculo de los viajeros-Km se ha obtenido de la **encuesta de movilidad 2002** y de la **imagen final de la demanda 2003**. De la primera se han extraído las distancias medias recorridas en autobús en los tres territorios, de la segunda se han obtenido los viajeros en el año 2003 en cada uno de los territorios.

***** De la **memoria de Euskotren 2004** se ha obtenido el tamaño medio de los autobuses de esta compañía que es de 67 plazas, dato que se ha generalizado.

***** De la **imagen final de la demanda 2003** se han obtenido las Tm-Km transportadas en camión en base a los datos de origen y destino de las mercancías y su cantidad.

DETALLE TRANSPORTE EN AUTOBÚS

FUENTE:	Encuesta de movilidad 1997 / 2002	Imagen final de la demanda 2003	Modelo de transportes + aforos de la DFB**	Memoria Euskotren***		
	Distancia media recorrida en autobús en Km	Viajeros anuales en millones	Viajeros-Km en millones	Bus - Km en millones	Ocupación media por autobús	Plazas-Km (67/bus) en millones
Bizkaia	12.5	65	813			
Gipuzkoa	11	40	440			
Álava	14.5	14	203			
Externos*	80	5	400			
TOTAL		124	1856	93	20	6231

* El dato de distancia se estima a partir de las distancias en carretera, no proviene de la encuesta de movilidad

** De los puntos de aforo detallados de la DFB 2004 se obtiene la proporción de autobuses respecto al total de vehículos de las carreteras

*** Tamaño medio de los autobuses de Euskotren 2004

Datos del documento Imagen Final de la Demanda de Transportes en el Comunidad Autónoma del País Vasco, Actualización a 2002 y 2003

Distribución del transporte de mercancías por carretera interior al País Vasco (toneladas/día medio)				
2003				
O/D	ÁLAVA	BIZKAIA	GIPUZKOA	TOTAL
ÁLAVA	7.493	7.472	3.368	18.332
BIZKAIA	15.106	40.280	15.503	70.888
GIPUZKOA	3.298	15.221	38.372	56.891
TOTAL	25.897	62.972	57.242	146.111

Distribución del transporte de mercancías por carretera País Vasco - otras Comunidades (toneladas/día medio en ambos sentidos)				
2003				
	ÁLAVA	BIZKAIA	GIPUZKOA	C.A.P.V
NAVARRA	3.673	7.781	18.574	30.028
CANTABRIA	721	26.153	4.298	31.172
ASTURIAS	518	1.423	1.194	3.136
CASTILLA Y LEÓN	7.909	32.965	4.730	45.604
LA RIOJA	2.878	7.839	2.608	13.325
MADRID	71	21.335	2.306	23.712
CATALUÑA	6.024	8.396	2.842	17.262
RESTO DE ESPAÑA	1.316	18.911	9.564	29.791
TOTAL	23.109	124.804	46.116	194.029

Distribución del transporte de mercancías por carretera País Vasco – extranjero (toneladas/día medio ambos sentidos)				
2003				
ZONA	ÁLAVA	BIZKAIA	GIPUZKOA	C.A.P.V.
FRANCIA	5.165	8.456	13.128	26.750
PORTUGAL	0	411	1.989	2.400
RESTO DE EUROPA	2.514	7.014	13.464	22.993
TOTAL	7.679	15.882	28.581	52.143

Distribución del transporte de mercancías por carretera Tránsitos por el País Vasco (toneladas/día medio ambos sentidos)		
2003		
RELACIÓN	TONELADAS	
Centro	Cornisa cantábrica	3.131
Francia	Cornisa cantábrica	2.825
Francia	Centro	43.150
Francia	Navarra	11.000
Francia	Valle del Ebro	5.204
Navarra	Cornisa cantábrica	2.735
Navarra	Centro	1.860
Valle del Ebro	Cornisa cantábrica	10.874
Resto de relaciones		0
TOTAL		80.780

Personas que viajan en día medio en autobús en la C.A.P.V.			
<u>2003</u>			
NATURALEZA DEL VIAJE		NÚMERO	PORCENTAJE
Internos al País Vasco	Intracomarcales	144.176	43,1%
	Intercomarcales	178.195	53,3%
Subtotal		322.371	96,4%
Con origen o destino en el País Vasco en viaje nacional		11.907	3,6%
TOTAL		334.279	100,0%

Transporte de viajeros en autobús				
Viajes internos al País Vasco (viajeros/día medio)				
<u>2003</u>				
O/D	ÁLAVA	BIZKAIA	GIPUZKOA	TOTAL
ÁLAVA	36.062	1.144	274	37.480
BIZKAIA	900	175.517	1.829	178.246
GIPUZKOA	153	2.105	104.387	106.645
TOTAL	37.116	178.765	106.490	322.371

FERROCARRIL

Mercancías

Sólo distancia recorrida dentro del territorio de la CAPV en 2004

	miles de trenes-Km	millones de Tm-km
RENFE Contenedores *	735	232
RENFE Cargas *	926	275
Eusko Tren **	53	16
FEVE *	138	41
Total	1.852	564

* Extraído del documento "Imagen Final de la Demanda de Transportes en la Comunidad Autónoma del País Vasco" relacionando origen y destino de los flujos con la longitud de las líneas ferroviarias.

** Extraído de la memoria anual 2004.

Eusko Tren y FEVE utilizan locomotoras diesel, RENFE utiliza locomotoras eléctricas.

Datos del documento Imagen Final de la Demanda de Transportes en al Comunidad Autónoma del País Vasco, Actualización a 2002 y 2003

Transporte de cargas en RENFE				
Flujos internos al País Vasco (toneladas/día medio)				
2003				
O/D	ÁLAVA	BIZKAIA	GIPUZKOA	TOTAL
ÁLAVA	1	0	49	50
BIZKAIA	0	0	777	777
GIPUZKOA	42	2	0	43
TOTAL	42	2	826	870

Transporte de cargas en RENFE				
Flujos País Vasco – resto de comunidades (toneladas/día medio)				
2003				
ZONA	ÁLAVA	BIZKAIA	GIPUZKOA	TOTAL
ARAGÓN	13	13	976	1.003
ASTURIAS Y CANTABRIA	33	86	344	462
CASTILLA Y LEÓN	1	94	785	880
CATALUÑA	16	198	224	438
MADRID	0	155	324	479
NAVARRA	0	109	365	475
RESTO DE LAS COMUNIDADES	42	664	503	1.209
TOTAL	104	1.320	3.521	4.945

Transporte de mercancías por FEVE			
País Vasco – resto de comunidades (toneladas/día medio)			
2003			
ZONA	ORIGEN BIZKAIA	DESTINO BIZKAIA	TOTAL
GALICIA	0	212	212
ASTURIAS	172	1.335	1.507
CANTABRIA	0	160	160
BURGOS	0	975	975
TOTAL	172	2.681	2.854

Viajeros

Sólo distancia recorrida dentro del territorio de la CAPV en 2004

	miles de trenes-Km	millones de pasajeros-km	millones de plazas-Km
RENFE*	4.700	406	Sin datos
Euskotren**	4.412	260	1147
Metro Bilbao**	3.741	449	2200
FEVE***	720	25	Sin datos
Euskotran**	269	6	33
Total	13.842	1.147	

* Extraído de la memoria de RENFE 2004, los horarios de la compañía y matrices O/D en Gipuzkoa

** Extraído de las memorias de 2004 de estas empresas

*** Extraído de matrices O/D de FEVE y horarios de FEVE, el 14% del total se realiza en trenes diesel

Factores de carga de los distintos modos de transporte									
Carretera							Ferrocarril		
	Turismos	Motocicletas	Autobuses	Furgonetas	Camiones	Viajeros	Mercancías	Viajeros	Mercancías
Unidad	viajeros/veh.	viajeros/veh.	viajeros/veh.	Tm/veh.	Tm/veh.	viajeros/veh.	Tm/veh.	Viajeros/tren	Tm/tren
Año	2004	2004	2004	2004	2004	2004	2004	20002	2002
Valor	1.35	1.00	20.00	0.30	8.00	1.58	4.13	82.85	299.59
Fuente	modelo + encuesta movilidad		modelo + empresas + encuesta		imagen final demanda + modelo			empresas	empresas + imagen final demanda
Comentarios				Estimado 0.3					

INFRAESTRUCTURA DEL TRANSPORTE

- Situación actual

Carreteras autopistas y autovías Año 2002

	Tipo	Longitud (Km)	Densidad (m/Km2)	Anchura (m)	Superficie (Km2)
Álava	Alta capacidad	173	57	30	5.2
	Carreteras	1296	428	9	11.7
	Total	1469	485		
Bizkaia	Alta capacidad	167	75	30	5.0
	Carreteras	1269	571	9	11.4
	Total	1436	646		
Gipuzkoa	Alta capacidad	154	78	30	4.6
	Carreteras	1194	604	9	10.7
	Total	1348	682		
CAPV	Alta capacidad*	494	68	30	14.8
	Carreteras**	3759	520	9	33.8
	Total	4253	588		

* 12 Km en áreas urbanas

** 168 en áreas urbanas

Fuente: OTEUS

Ferrocarril Año 2004, tramos que discurren fuera de túnel

	Vía doble (Km)	Vía única (Km)	Anchura (mm)	Ancho vía doble (m)	Ancho vía única (m)	Superficie (Km2)
RENFE	222	64	1668	16.5	9	4.2
Euskotren	30	151	1000	9	5	1.0
Metro Bilbao	11	6	1000	9	5	0.1
FEVE*	10	41	1000	9	5	0.3

* 29 Km vía única sin electrificar

27 Km discurren por áreas urbanas

- Situación en 1950

CARRETERAS 1950

	Carreteras no pavimentadas (Km)	Carreteras pavimentadas (Km)	Anchura media (m)
Álava	509	787	5
Bizkaia	481	788	5
Gipuzkoa	454	740	5
CAPV	1444	2315*	5

* 84 Km transcurrían por áreas urbanas

Para la elaboración de estos datos se estimó que las carreteras actuales son, en número, similares a las de 1950, la diferencia radica en la pavimentación o no de dichas carreteras y en su anchura. Se ha utilizado el mapa de carreteras de Bizkaia de 1918 para determinar qué carreteras eran las principales, y por tanto, las que se pavimentaron en los posteriores planes de carreteras. La situación de Bizkaia se ha trasladado a los otros dos territorios para la obtención de los datos globales. La anchura media se ha obtenido a partir del libro “Historia del Transporte en España” editado por INECO TIFSA.



Mapa de carteras de Bizkaia del año 1918

FERROCARRILES 1950

	Vía doble (Km)	Vía única (Km)
Ancho ibérico	222	64
Ancho métrico	39	396

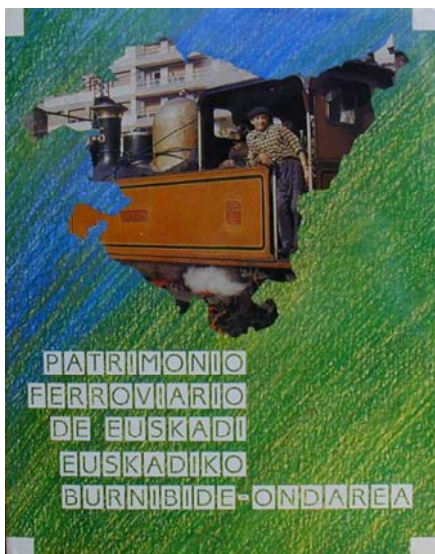
14 Km discurrían por áreas urbanas

Las líneas que no discurren por túnel, que se han suprimido o creado desde el año 1950 hasta ahora corresponden a los siguientes tramos.

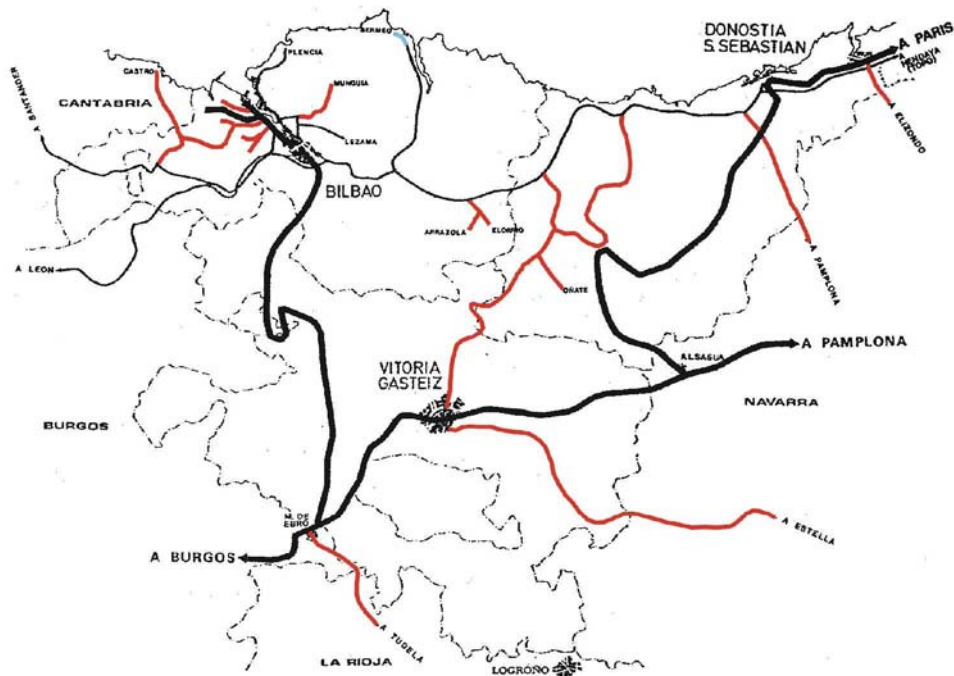
EVOLUCIÓN DE LA RED FERROVIARIA DESDE 1950 HASTA AHORA

Compañía	Tramo	Creación	Cierre	Longitud
Ferrocarriles Vascongados	Durango - Elorrio - Arrazola		1972	9
	Zumárraga - Malzaga		1972	19
Ferrocarriles y Transportes Suburbanos	Matico - Azbarren		1969	2
	Sondika - Mungia		¿1970?	12
Explotación de Ferrocarriles por el Estado	Pedernales - Bermeo	1955		4
Compañía del Ferrocarril de San Julián de	Castro - Muskiz - Traslaviña		1966	34
Musques a Castro Urdiales y Traslaviña				
Ferrocarril del Urola	Zumaia - Zumárraga		1986	30
Ferrocarril Vasco-Navarro	Vitoria - Estella		1968	41
	Mecolalde - Vitoria - Oñate		1968	43
Ferrocarril del Plazaola	Lasarte - Pamplona		1953	20
Ferrocarril del Bidasoa	Irún - Enderlaza		1956	6

Estos datos han sido obtenidos del libro “Patrimonio Ferroviario de Euskadi” editado por el Departamento de Transportes y Obras públicas del Gobierno Vasco.



Portada del libro “Patrimonio Ferroviario de Euskadi”



Líneas de ferrocarril en el año 1950, en azul figura la línea Pedernales – Bermeo construida en 1955, las líneas en rojo se encuentran clausuradas en la actualidad.

PARQUE DE VEHÍCULOS

Los datos del parque de vehículos automóviles en el País Vasco proceden de la DGT, tanto de las estadísticas disponibles en su página web, como del Anuario Estadístico General 2004. Este último documento ha ayudado en la extrapolación al País Vasco de datos detallados para toda España.

La siguiente tabla refleja la antigüedad del parque de vehículos en el País Vasco. Dicha antigüedad ha sido extrapolada a partir de los datos existentes para toda España.

País Vasco	Camiones y furgonetas		Autobuses		Turismos		Motocicletas		Tractores industriales		Otros vehículos		Total	
	Gasolina	Gasóleo	Gasolina	Gasóleo	Gasolina	Gasóleo	Gasolina	Gasóleo	Gasolina	Gasóleo	Gasolina	Gasóleo	Gasolina	Gasóleo
	22.113	145.088	10	2.648	504.932	369.153	57.192	64	68	8.574	18.206	10.137	602.528	535.669
Antes de 1984	4.682	10.568	4	333	78.710	6.184	14.320	49	7	387	1.487	993	100.610	19.895
1984	470	773	0	21	4.644	1.880	775	0	0	34	134	78	6.159	2.793
1985	603	1.220	0	27	5.932	2.181	917	1	0	45	153	92	7.772	3.629
1986	748	1.856	0	42	8.783	2.007	1.107	3	0	62	230	115	11.025	4.264
1987	1.011	2.915	0	65	13.512	2.895	1.522	3	0	109	360	179	16.571	6.461
1988	1.322	3.830	0	80	18.000	3.489	2.053	4	2	168	478	252	22.068	8.234
1989	1.487	4.889	1	110	22.674	3.997	2.856	1	2	215	587	340	27.854	10.105
1990	1.380	5.252	0	102	22.086	4.343	3.296	0	2	201	579	400	27.633	10.888
1991	1.426	5.062	1	108	23.116	4.152	3.426	0	2	176	540	374	28.815	10.443
1992	1.518	5.504	1	115	27.107	6.680	3.000	0	2	151	529	299	32.318	13.226
1993	1.035	4.043	0	80	20.474	6.980	1.525	0	0	87	371	197	23.380	11.602
1994	829	4.865	0	74	23.575	10.135	1.079	0	2	149	495	198	25.714	15.568
1995	607	5.471	0	109	19.266	11.912	1.022	0	2	307	599	277	21.252	18.205
1996	529	6.361	0	126	20.196	16.391	971	0	2	320	589	294	21.983	23.474
1997	572	7.875	0	143	22.175	21.249	1.371	0	5	458	749	380	24.567	30.020
1998	576	9.199	0	163	24.457	28.379	1.864	0	7	578	934	549	27.521	38.540
1999	620	10.953	0	176	27.756	35.189	2.314	0	7	756	1.085	723	31.438	47.313
2000	573	10.626	1	151	25.829	35.795	2.383	0	6	818	1.256	737	29.732	47.550
2001	628	10.141	1	159	27.695	35.606	2.220	0	5	847	1.323	800	31.488	46.909
2002	490	9.769	1	144	22.743	36.591	2.174	0	5	840	1.419	889	26.521	47.464
2003	492	11.167	0	151	22.749	41.867	2.659	0	5	909	1.822	941	27.439	54.156
2004	515	12.749	0	169	23.453	51.251	4.338	3	5	957	2.487	1.030	30.668	64.930

A continuación figuran otros datos sobre las características de los vehículos.

REMOLQUES								
PROVINCIAS	HASTA 999 KG.	DE 1.000 A 1.499 KG.	DE 1.500 A 2.999 KG.	DE 3.000 A 4.999 KG.	DE 5.000 A 6.999 KG.	DE 7.000 A 9.999 KG.	MÁS DE 9.999 KG.	TOTAL REMOLQUES
Álava	355	117	82	9	17	8	114	702
Guipúzcoa	1.094	272	192	9	11	16	253	1.847
Vizcaya	1.089	341	230	44	16	20	541	2.281
SEMIRREMOLQUES								
PROVINCIAS	HASTA 999 KG.	DE 1.000 A 1.499 KG.	DE 1.500 A 2.999 KG.	DE 3.000 A 4.999 KG.	DE 5.000 A 6.999 KG.	DE 7.000 A 9.999 KG.	MÁS DE 9.999 KG.	TOTAL SEMI-REMOLQUES
Álava	27	4	7	7	2	1	1.602	1.650
Guipúzcoa	91	8	19	9	3	5	4.808	4.943
Vizcaya	128	21	16	22	14	15	4.171	4.387
FURGONETAS								
PROVINCIAS	HASTA 499 KG.	DE 500 A 749 KG.	DE 750 A 999 KG.	MÁS DE 999 KG.	TOTAL			
Álava	2.847	7.226	1.936	2.212	14.221			
Guipúzcoa	5.945	15.542	4.043	3.186	28.716			
Vizcaya	8.308	17.289	4.602	3.326	33.525			

Como fuentes para conocer el material móvil ferroviario se han utilizado el libro “Eusko Tren 1982 2002, 20 años de progreso”, la memoria 2004 de Metro de Bilbao y la página web <http://listado.pizias.net/> que contiene n listado del material ferroviario español, incluyendo la ubicación geográfica de dicho material.

	Euskotren	FEVE	Metro Bilbao	Tramway	RENFE*
Locomotoras eléctricas					430
Locomotoras diesel	4	17			437
Coche de pasajeros					775**
Vagones de mercancías	***	172			16054
Automotores****	50	13	37	9	857

* Se refieren al parque de toda la red, para el País Vasco se interpola linealmente en función de las circulaciones

** De estos 503 son Talgo (más pequeños) y el resto de tamaño normal

*** Los tráficos de mercancías se realizan con vagones de FEVE

**** La práctica totalidad son eléctricos

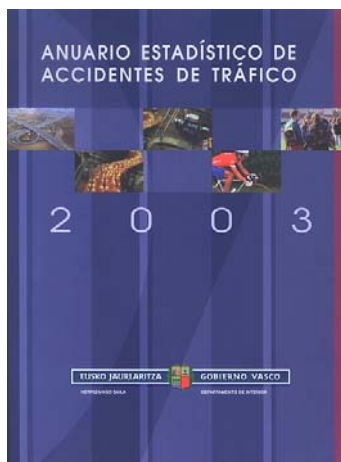


Portada del libro “Eusko Tren 1982 2002, 20 años de progreso”.

ACCIDENTALIDAD

Los datos proceden del Anuario Estadístico de Accidentes de Tráfico 2003 editado por el Gobierno Vasco, y de los aportados por los ayuntamientos de Bilbao, Donostia-San Sebastián, Vitoria-Gasteiz, Barakaldo y Basauri.

Los datos empleados procedentes del anuario se resumen en las tablas que se muestran a continuación.



Muertos Heridos graves Heridos leves Total

Álava

Conductor	19	105	442	566
Pasajero	17	57	348	422
Peatones	2	7	10	19
Total	38	169	800	1.007

Bizkaia

Conductor	44	227	1.771	2.042
Pasajero	16	80	1.205	1.301
Peatones	13	41	97	151
Total	73	348	3.073	3.494

Gipuzkoa

Conductor	43	198	1.314	1.555
Pasajero	14	74	681	769
Peatones	7	24	67	98
Total	64	296	2.062	2.422

PAÍS VASCO

Conductor	106	530	3.527	4.163
Pasajero	47	211	2.234	2.492
Peatones	22	72	174	268
Total	175	813	5.935	6.923

Muertos Heridos graves Heridos leves Total

Álava

0-13 años	4	5	56	65
14-24 años	4	30	173	207
25-44 años	15	72	372	459
45-64 años	8	39	139	186
Más de 64 años	7	17	44	68
Total	38	163	784	985

Bizkaia

0-13 años	2	9	94	105
14-24 años	18	81	836	935
25-44 años	24	157	1.475	1.656
45-64 años	15	66	458	539
Más de 64 años	14	29	149	192
Total	73	342	3.012	3.427

Gipuzkoa

0-13 años	1	6	61	68
14-24 años	15	70	506	591
25-44 años	29	145	947	1.121
45-64 años	12	50	367	429
Más de 64 años	7	20	108	135
Total	64	291	73	2.344

PAÍS VASCO

0-13 años	7	20	211	238
14-24 años	37	181	1.515	1.733
25-44 años	68	374	2.794	3.236
45-64 años	35	155	964	1.154
Más de 64 años	28	66	301	395
Total	175	796	5.785	6.756

TIPO DE ACCIDENTE

	ALAVA			BIZKAIA			GIPIZKOA			PAIS VASCO			
	Con víctimas	Sin víctimas	Total	Con víctimas	Sin víctimas	Total	Con víctimas	Sin víctimas	Total	Con víctimas	Sin víctimas	Total	
Colisión con vehículos en marcha	Frontal	18	20	143	76	219	109	71	180	270	167	437	
	Fronto lateral	81	140	389	506	895	286	491	777	736	1.137	1.873	
	Lateral	17	92	436	125	561	82	535	617	224	1.063	1.287	
	Alcance	74	111	185	633	1.107	288	900	1.188	816	1.644	2.460	
	Múltiple o en caravana	3	5	63	45	108	36	114	150	102	216	318	
Colisión con vehículos u obstáculo en la calzada	Vehículo estacionado averiado	2	26	28	5	111	15	121	136	22	253	275	
	Valla de defensa	15	65	80	66	231	58	188	246	139	478	617	
	Barera de paso a nivel	0	1	1	1	3	0	0	0	1	3	4	
	Otro objeto material	1	113	114	7	264	15	475	490	23	852	875	
	Atropellos	Peatón sosteniendo bicicleta	0	0	2	0	2	1	0	1	3	0	3
		Peatón reparando vehículo	0	0	0	0	0	0	0	0	0	0	0
		Peatón aislado o en grupo	14	1	15	121	136	76	7	83	211	15	226
		Conductor de animales	0	0	0	0	0	1	0	1	1	0	1
		Animal conducido o rebañío	0	3	3	0	0	0	1	1	0	4	4
	Salida de la calzada por la izquierda	Animales sueltos	4	255	259	9	114	1	48	49	14	408	422
Vuelco en la calzada		7	15	22	36	75	52	65	117	95	119	214	
Con choque		Choque con árbol o poste	16	19	35	37	76	31	41	72	84	99	183
		Choque con murete o edificio	6	12	18	81	198	67	219	286	154	281	435
		Choque con cuneta o bordillo	58	47	105	48	163	51	166	217	157	328	485
		Otro tipo de choque	29	40	69	62	214	58	212	270	149	404	553
		Sin choque	3	2	5	14	22	10	8	18	27	18	45
Salida de la calzada por la derecha		Con vuelco	30	24	54	38	56	18	14	32	86	56	142
		En llano	2	10	12	4	8	2	3	5	8	21	29
		Con choque	Choque con árbol o poste	24	17	41	44	100	28	52	80	96	125
	Choque con murete o edificio		9	11	20	92	230	71	105	176	172	344	516
	Choque con cuneta o bordillo		71	24	95	60	132	75	209	284	206	365	571
SIN CHOQUE	Otro tipo de choque	23	66	89	89	285	69	175	244	181	447	628	
	Con despeñamiento	8	5	13	18	25	14	4	18	16	14	30	
	Con vuelco	35	25	60	46	23	47	40	87	128	88	216	
	En llano	5	4	9	5	11	7	15	22	17	32	42	
	Otro	5	7	12	11	19	5	17	22	21	21	53	
Otro tipo	28	67	95	116	205	110	344	454	254	616	870		
TOTAL	588	1.225	1.823	2.212	3.691	5.903	1.647	4.631	6.278	4.447	9.557	14.004	

TIPO DE VEHICULO

	ALAVA			BIZKAIA			GIPIZKOA			PAIS VASCO		
	Con víctimas	Sin víctimas	Total	Con víctimas	Sin víctimas	Total	Con víctimas	Sin víctimas	Total	Con víctimas	Sin víctimas	Total
Colisión de vehículos en marcha	64	24	88	104	346	450	124	741	865	741	232	973
	826	1.478	2.304	3.860	5.124	8.984	6.315	7.436	13.751	7.436	12.917	20.363
	137	339	476	387	822	1.209	1.063	978	2.117	978	2.824	3.802
	21	238	319	44	156	200	119	143	262	89	573	662
TOTAL	1.048	2.139	3.187	4.622	6.206	10.828	8.221	11.795	19.016	9.244	16.566	25.810
Vehículos de dos ruedas	1	15	16	4	56	60	272	47	296	47	149	201
	31	126	157	49	231	280	2.839	181	3.670	181	1.691	1.909
	3	16	19	7	179	186	205	43	248	205	146	204
	2	10	12	7	97	104	151	24	275	151	67	98
	1	2	3	0	1	1	27	0	28	27	9	36
	38	166	204	73	348	421	3.494	64	3.558	296	2.062	2.422
	TOTAL	80	1.004	1.084	348	3.073	3.494	296	2.062	2.422	2.062	2.422

A continuación se resumen los datos de accidentes en áreas urbanas del País Vasco.

		PAÍS VASCO							
		Total accidentes	Muertos	Heridos graves	Heridos leves	Total			
Colisión con vehículos en marcha	Frontal	127	2	38	182	222			
	Fronto lateral	780	9	102	1.038	1.149			
	Lateral	191	0	16	219	235			
	Alcance	540	1	52	806	859			
Colisión con vehículos u obstáculo en la calzada	Múltiple o en caravana	96	0	7	194	201			
	Vehículo estacionado averiado	42	0	5	44	49			
	Valla de defensa	21	0	1	26	27			
	Barrera de paso a nivel	23	0	4	27	31			
	Otro objeto material	34	0	1	49	50			
	Atropellos	Peatón sosteniendo bicicleta	5	0	0	5	5		
Peatón reparando vehículo		6	0	4	6	10			
Peatón aislado o en grupo		591	9	130	517	656			
Conductor de animales		0	0	0	0	0			
Animal conducido o rebaño		0	0	0	0	0			
Animales sueltos		7	0	0	9	9			
Vuelcos	Vuelco en la calzada	80	0	10	84	94			
Salida de la calzada por la izquierda	Con choque	Choque con árbol o poste	23	1	5	24	30		
		Choque con murete o edificio	21	0	2	32	34		
		Choque con cuneta o bordillo	23	0	6	20	26		
		Otro tipo de choque	11	1	2	13	16		
	Sin choque	Con despeñamiento	2	0	0	4	4		
		Con vuelco	4	0	1	3	4		
		En llano	13	0	2	14	16		
		Otro	13	0	5	10	15		
		Salida de la calzada por la derecha	Con choque	Choque con árbol o poste	30	2	15	19	36
				Choque con murete o edificio	18	1	3	17	21
Choque con cuneta o bordillo	31			0	9	29	38		
Otro tipo de choque	14			1	7	9	17		
Sin choque	Con despeñamiento		6	0	1	9	10		
	Con vuelco		4	0	0	6	6		
	En llano		16	0	2	16	18		
	Otro		7	0	1	7	8		
	Otro tipo		Otro	190	0	23	195	218	
	TOTAL			2.969	27	454	3.633	4.114	

Accidentes urbanos en el País Vasco				
	Muertos	Heridos graves	Heridos leves	Total
Conductor	14	233	2.090	2.337
Pasajero	4	90	1.061	1.155
Peatón	9	131	482	622
Total	27	454	3.633	4.114