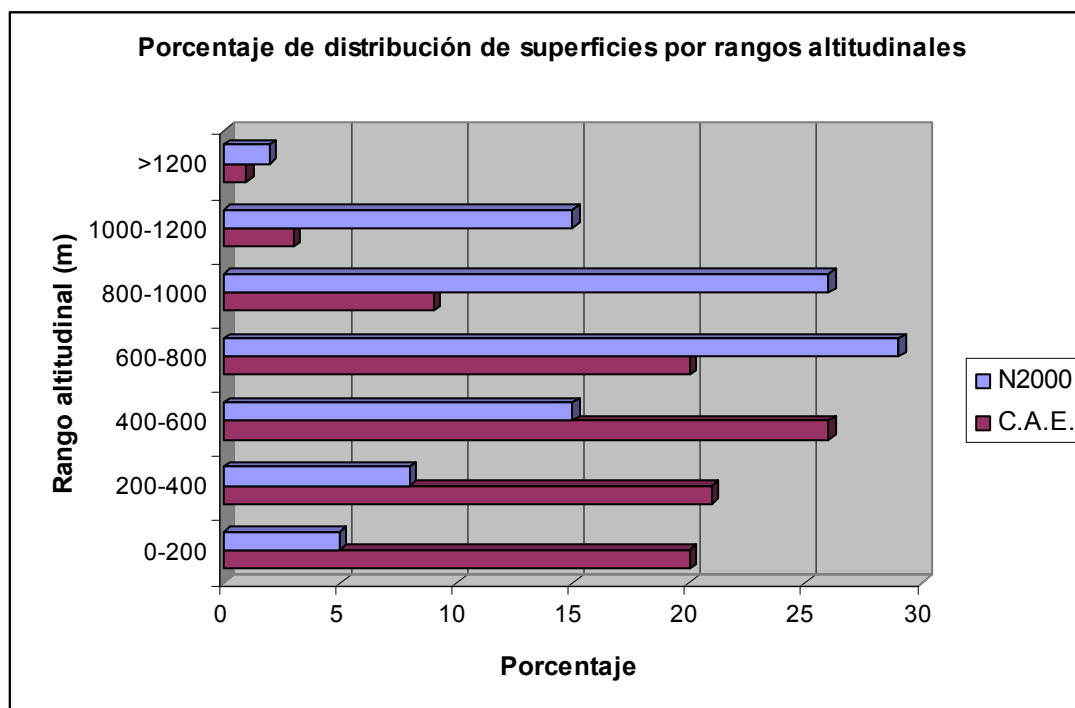


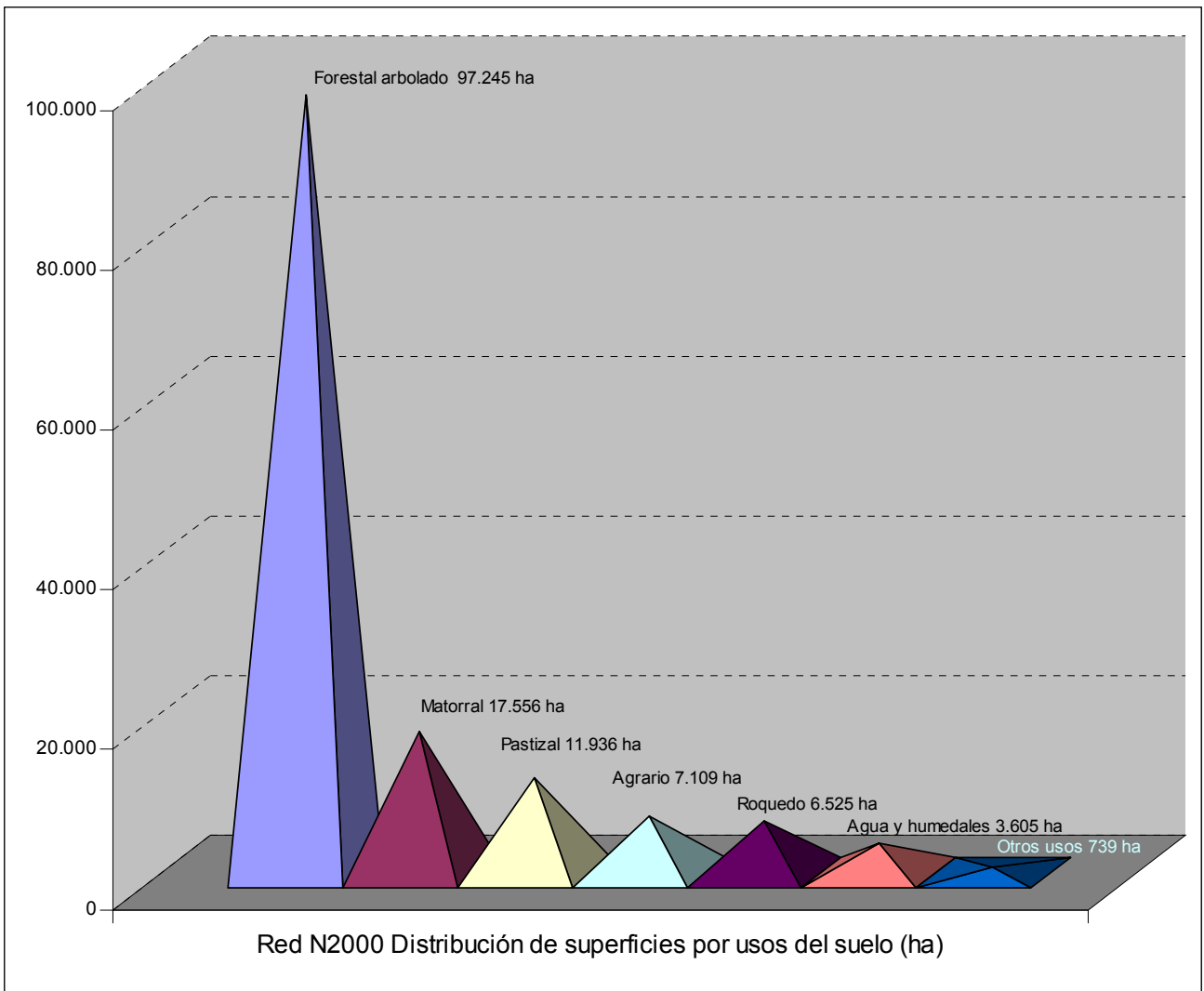
### III. Análisis de la red Natura 2000

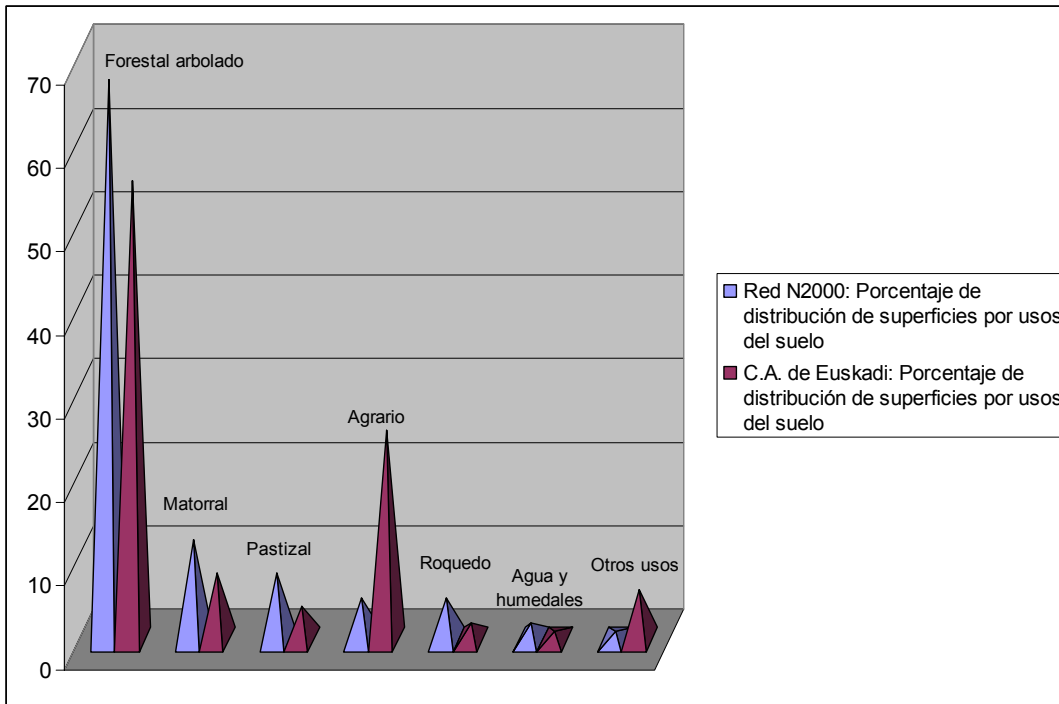
La Red Natura 2000 se compone en la CAE de 52 Lugares de Importancia Comunitaria (LIC), con una superficie de 133.997 hectáreas y 6 Zonas de Especial Protección para las Aves (ZEPA) con 37.445 hectáreas. Ambas figuras de protección se solapan en extensas superficies, abarcando el conjunto de la Red Natura 2000 en la C.A.E. 144.716 hectáreas, un 20% de la superficie de la misma. Algunos LICs y ZEPAs se extienden por zonas marinas, cuyas superficies, aproximadamente 1.450 hectáreas, no han sido cuantificadas en el presente análisis.

Ambito	Nº de LIC	Nº de ZEPA	Superficie LIC (ha)	Superficie ZEPA (ha)	Superficie N2000 (ha)	Porcentaje de superficie N2000 sobre superficie total
Alava	25	4	70.476	34.934	79.613	26,24%
Bizkaia	13	2	23.640	2.377	25.167	11,38%
Gipuzkoa	18	1	39.881	134	39.936	20,20%
C.A.E.	52	6	133.997	37.445	144.716	20,03%

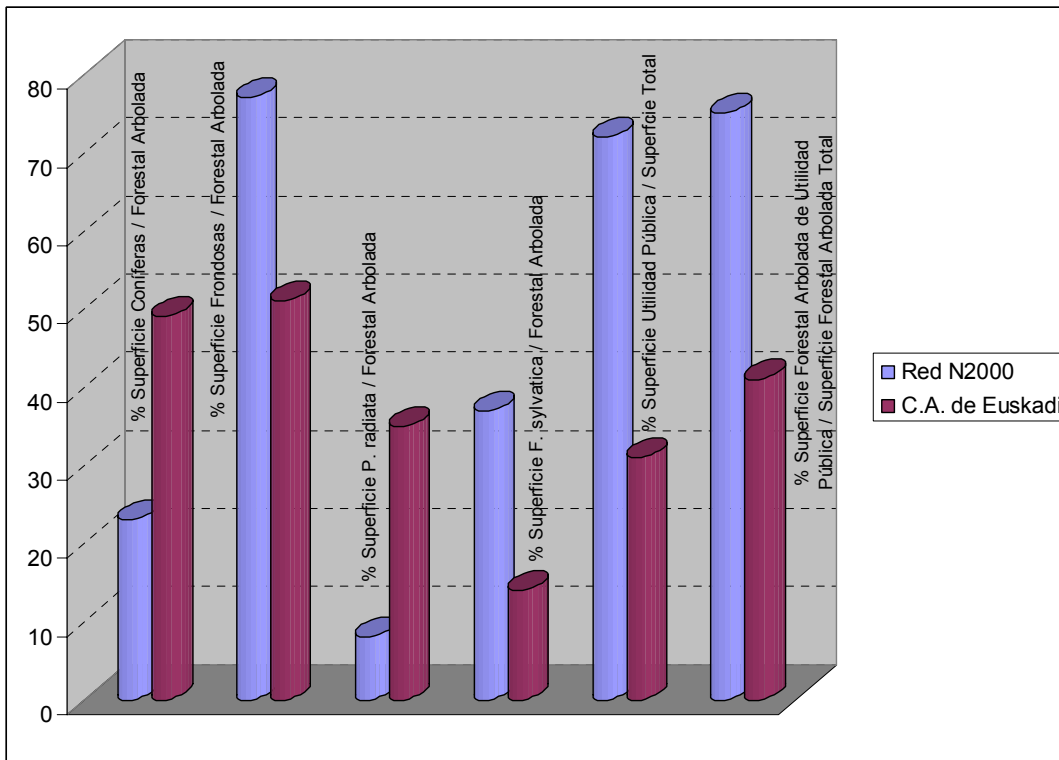
Alava y Gipuzkoa comparten el LIC de Aizkorri-Aratz. Por su parte, Alava y Bizkaia comparten los LICs de Gorbeia, Urkiola y Embalses del Sistema del Zadorra y la ZEPA de Sierra Salvada. El LIC de Izki, ubicado en Alava, coincide en toda su extensión con la ZEPA del mismo nombre.







La superficie forestal arbolada, que en el conjunto de la C.A.E. representa el 55%, supone el 67% en la Red Natura 2000. Pastizales, matorrales y roquedos también ostentan porcentajes más altos de representación en los espacios de la red que en la C.A.E.. Las superficies agrarias, integradas por prados y tierras de labor, sólo representan un 5% en la red de protección, mientras que en el conjunto de la Comunidad suponen un 25%.



Las frondosas representan en la Red Natura 2000 un 77% de su superficie forestal arbolada, mientras que en la C.A.E. este porcentaje es del 51%. El haya, *Fagus sylvatica*, es la especie más representada en la red con 36.439 hectáreas, un 37% del total de la

superficie arbolada de la misma, estando incluida en N2000 casi el 70% de la superficie de hayedos de la C.A.E. El 72% de la superficie de la Red Natura 2000 se encuentra situada sobre Montes de Utilidad Pública, mientras que en el conjunto de la C.A.E. este porcentaje es del 31%.