

## **Herritarrek parte hartzeko prozesuen ahalmen salutogenikoa**

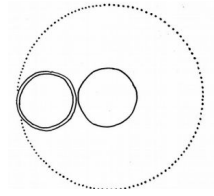
### ***Potencial salutogénico de los procesos de participación ciudadana***

2020/02/19



**Solasgune**  
info@solasgune.com

## PARTE - HARTZAILEAK HELBURUA



### TALDE MOTORRA:

- Herritarrak Hartzeko eta Administrazioa Berritzeko eta Hobetzeko Zuzendaritza. Gobernantza Publiko eta Autogobernu Saila.
- Osasun Sustapena. Osasunaren Saila.
- Hernaniko Udala
- Bilboko Udala
- Gazteleku
- Solasgune

**ADIERAZLEEN SISTEMA SORTZEA, Hernanin garatuko den prozesu pilotuaren ahalmen salutogenikoa ebaluatu ahal izateko = **Crear un sistema de indicadores** que nos permita evaluar desde una perspectiva de salud el potencial salutogénico del proceso piloto que va a desarrollarse en **Hernani**.**

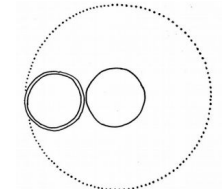
Behatzeko eta ebaluatzeko:

- ❑ Pertsonen autonomia-maila eta autokudeaketa-gaitasuna.
- ❑ Pertsonen arteko harremanen kalitatea hobetzea
- ❑ Parte-hartze prozesuetan dauden pertsonen eta kolektiboen aniztasuna bermatzea.

[volver al esquema general >>](#)



## PARTE - HARTZAILEAK HELBURUA



### TOKIKO SUSTATZAILE TALDEA:

- Hernaniko Udala
- Osasun Sustapena. Osasunaren Saila
- Hernaniko Osasun zentroa eta Gipuzkoako Familia eta Komunitate Arretako Irakaskuntzako Unitatea.
- Solasgune

**Espacio de aprendizaje activo** para trabajar un **lenguaje común y un mapeo (1) de activos comunitarios.**

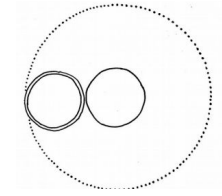
### ZEIN IZANGO DIRA TALDEAREN EGINKIZUNAK?

- ❑ BULTZATZEA ETA ZABALTZEA.  
Impulsar y difundir el proceso,
- ❑ HURBILTZEA ETA AHALBIDETZEA BALIADIDEAK.  
Acercar y posibilitar los recursos locales a las iniciativas y procesos ciudadanos.
- ❑ LAGUNTZEA, AHOLKATZEA ETA GAUZATZEA,  
Acompañar, asesorar y ejecutar en las diferentes fases.
- ❑ HERRITARREI JAKINARAZTEA.  
Mantener el flujo informativo sobre la marcha del proyecto con toda la comunidad.

[volver al esquema general >>](#)



## HELBURUAK HERRITARRAK - ONGIZATEAREN SAREA



### BANCO COMÚN DEL BIENESTAR

- ❑ SENTSIBILIZATZEA ETA PRESTAKUNTZA. **Sensibilizar y formar**
- ❑ BEHARRAK IDENTIFIKATZEA. **Identificar necesidades relacionadas con la salud**
- ❑ KOMUNITATEAREN AKTIBOAK IDENTIFIKATZEA (2. MAPAKETA).  
**Identificar potencialidades**, activos que las propias personas pueden donar aportar al bienestar comunitario.  
Identificar los **activos de la comunidad (Mapeo 2)**.
- ❑ ADIERAZLEAK (BEREZKOAK) DETEKTATU ETA KATEGORIZATZEA. **Detectar y categorizar los indicadores**  
(intrínsecos) que las personas necesitan para medir su bienestar.

### RETO

**Extraer indicadores a partir de las necesidades y potencialidades de la ciudadanía.**

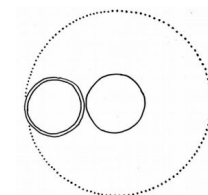
**Poner en valor y corroborar el potencial salutogénico de los procesos participativos.**

**Evaluación vinculada a las propias personas, a sus realidades y necesidades.**

[volver al esquema general >>](#)



**HELBURUAK: DATUAK AURKEZTEA**  
**HERRITARREI + TOKIKO SUSTATZAILE TALDEA**



**Datuak tokiko talde sustatzaileari aurkeztea.** PRESENTACIÓN DE LOS DATOS AL EQUIPO PROMOTOR LOCAL

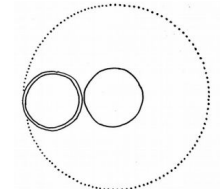
- ❑ **Identifikazio pertsonalean bildutako datuak aurkeztea, interesen, konexioen eta kidesasunen arabera multzokatuta, premien eta ahalmenen arabera.** PRESENTACIÓN DE DATOS RECOGIDOS EN LA IDENTIFICACIÓN PERSONAL, AGRUPÁNDOLOS EN INTERESES, CONEXIONES Y AFINIDADES A PARTIR DE LAS NECESIDADES Y POTENCIALIDADES.
- ❑ **1. eta 2. aktiboen mapak erkatzea.** CONTRASTE MAPAS DE ACTIVOS 1 Y 2
- ❑ **Identifikatutako ebaluazio- eta jarraipen-adierazleen sistema doitzeta eta definitzea.** **AJUSTAR Y DEFINIR EL SISTEMA DE INDICADORES DE EVALUACIÓN Y SEGUIMIENTO IDENTIFICADOS.**

[volver al esquema general >>](#)



## HELBURUAK

EMAILE BATZARRA: HERRITARREI + TOKIKO SUSTATZAILE TALDEA



**ASAMBLEA DE DONANTES DE ACTIVOS**, organizada a partir de los grupos de intereses y conexiones identificadas en la sesión de presentación de datos (**BANCO COMÚN DEL BIENESTAR**)

- ❑ HERRITARREI + TOKIKO SUSTATZAILE TALDEA + AGENTE SOZIO-KOMUNITARIOAK.

**Equipos de donantes = Ciudadanía + EPL + agentes socio-comunitarios.**

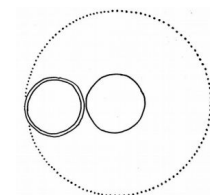
- ❑ EKIMENAK DISEINATZEA ETA AKTIBATZEA. **Diseñar y activar iniciativas que respondan a motivaciones e intereses comunes, plan de acción y recursos identificados.**

- ❑ HERRITARREI AURKEZTEA.

**Las iniciativas y acciones diseñadas por los equipos de donantes se presentan a la ciudadanía en la Asamblea de Donantes para compartir las propuestas y sinergias surgidas, y definir una estrategia común que pueda **ayudar a consolidar la Red Local para la Salud = RETO****

[volver al esquema general >>](#)





## **BILBAO: AMEZOLA + IRALA**

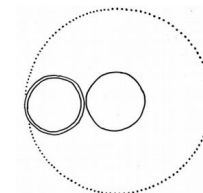
### **HELBURUA**

#### **ADIERAZLEEN SISTEMA ETA METODOLOGIAK KONTRASTATZEA ETA TESTATZEA**

- 1. SAIOA: Testatu nahi dugun sistema azaltzea**
  - 2. SAIOA: Sistema testatzea eta probatzea proiektuetako bat ebaluatuz**
- Ondorio metodologikoak ateratzea etorkizuneko parte-hartze prozesuetarako**

[volver al esquema general >>](#)





## RETOS

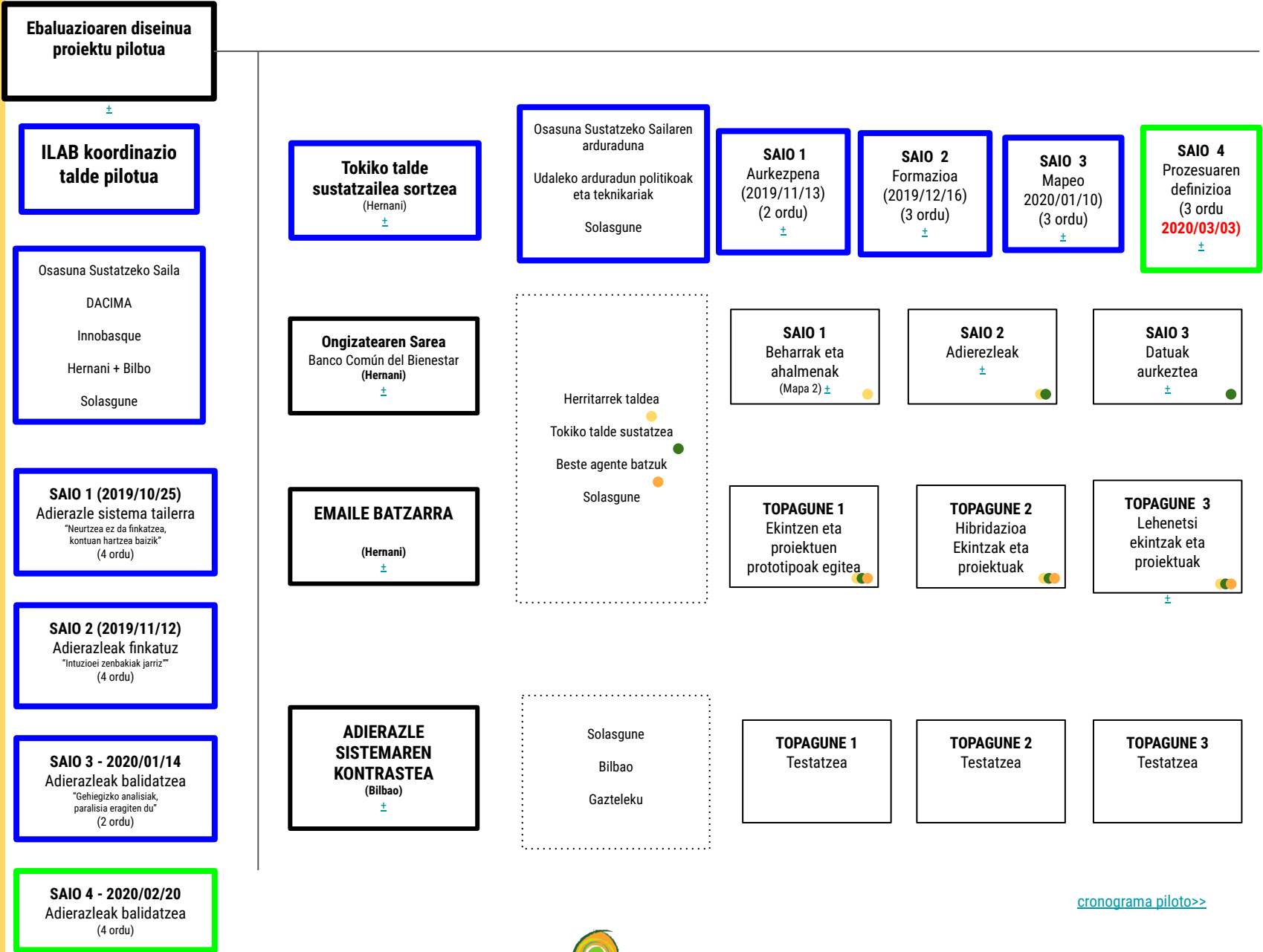
**CREAR Sistema de indicadores de evaluación y seguimiento a partir de las necesidades y potencialidades identificadas de la ciudadanía de HERNANI**

**COMPROBAR si el sistema de indicadores de evaluación y seguimiento es válido y se puede desarrollar en otros procesos participativos**

[volver al esquema general >>](#)







[cronograma piloto>>](#)



