

KONTINGENTZIA PLANA

PLAN CONTINGENCIA

OSAKIDETZA



HODEI

AURKIBIDEA / ÍNDICE

A. INTRODUCCIÓN

B. OBJETIVOS

C. DESCRIPCION DE LA SOLUCIÓN

D. SITUACION ACTUAL

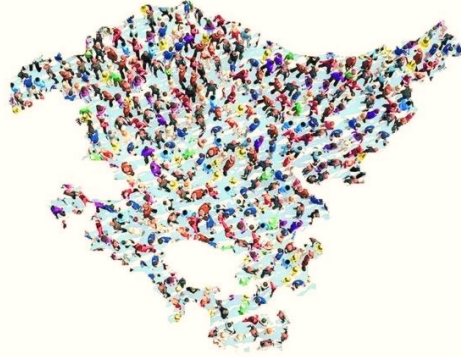


Osakidetza



SARRERA INTRODUCCIÓN

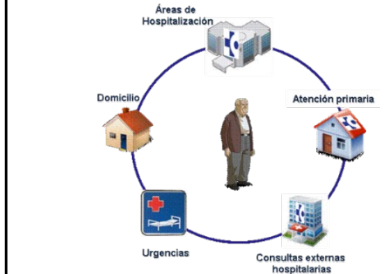
5.000 Facultativos
9.000 Enfermeras



2.300.000 pacientes

Actividad diaria

	Intervenciones Quirúrgicas	750
	Ingresos en Urgencia	1.200
	Estancias Hospitalarias	5.000
	Consultas Externas	25.000
	Atención Primaria	100.000



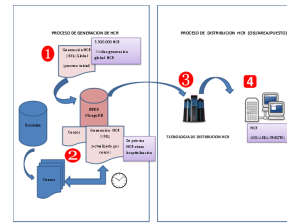
24x7

Amenazas

HODEI: Ofrecer a los profesionales herramientas alternativas para continuar la actividad asistencial, aunque sea prestando un servicio en modo degradado, ante:



- Una **pérdida inesperada de servicio**, total o parcial, de los Sistemas de Información Asistenciales o ante una **parada planificada** de los Sistemas de Información Asistenciales
- Facilitar la **información mínima necesaria** para mantener la productividad, aunque sea en modo degradado



2020

Escenario I:

Generación y distribución de Colecciones a equipos de la red.

Escenario II:

Desarrollo de una Aplicación WEB de Contingencia en la nube.



2023
HODEI

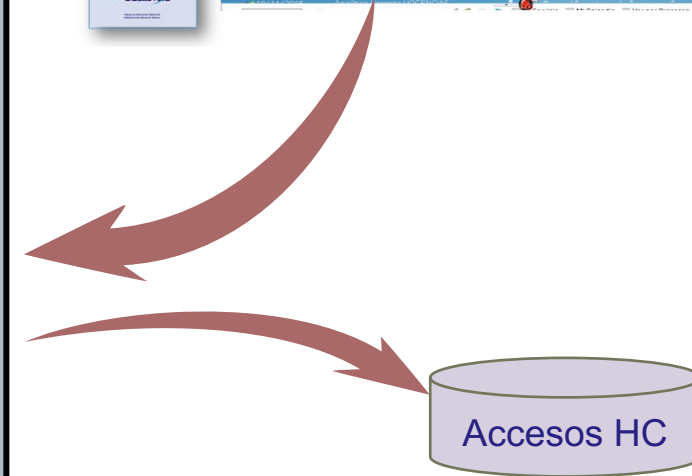
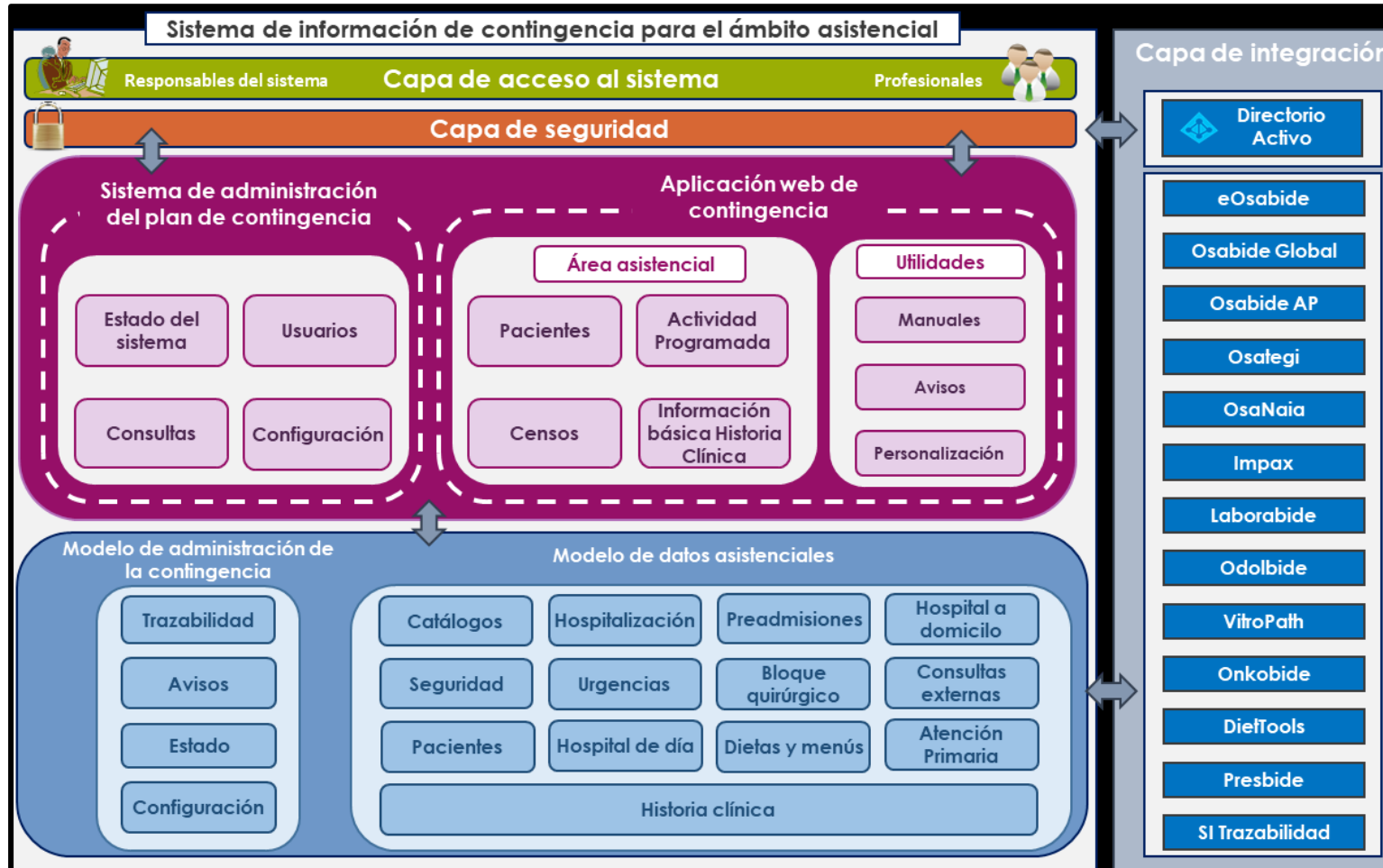


REQUERIMIENTOS FUNCIONALES Y TÉCNICOS:

- Disponer de la información mínima necesaria **continuamente actualizada**: recogida y actualización de gran volumen de datos a la base de datos de contingencia – actividad prevista durante las siguientes **48 horas**
- Garantizar la **confidencialidad y seguridad de accesos** en los mismos términos que los hace la Estación Clínica
- El sistema debe ser **muy intuitivo** y ofrecer la información de forma ordenada, contemplando las necesidades específicas de cada área asistencial
- Garantizar la **trazabilidad** de accesos a la Historia Clínica
- Acompañado de **procedimientos claros organizativos y técnicos**: sistema de activación ágil
- Aislado de la **infraestructura, comunicaciones y software** de los elementos operacionales.
- Albergada en **Cloud**
- Acceso con **autenticación segura** de usuario (Dominio Osakidetza e Internet)

SOLUZIOAREN DESKRIBAPENA

DESCRIPCIÓN DE LA SOLUCIÓN



SOLUZIOAREN DESKRIBAPENA

DESCRIPCIÓN DE LA SOLUCIÓN



Módulo Administración

- Estado del sistema: **Activar / Desactivar Contingencia** en ámbito global o parcial de la estructura organizativa
- Avisos: **Informar** de la situación durante el tiempo de activación del sistema
- Consultas: **Supervisión** del estado de actualización de la información
- Usuarios



COCINA – CENSOS

- Estructura Organizativa, Usuarios (Profesionales / Perfiles)
- **Cocina**
- **Pacientes** (Búsqueda abierta: urgencia y atención Primaria)
- **CENSOS:**
 - Citas Atención Primaria
 - Citas CCEE
 - Pacientes en ingreso Hospitalario
 - Intervenciones Quirúrgicas programadas
 - Procedimientos de HDIA (Oncología y Diálisis)

Informe de Historia Clínica Resumida (HCR)

Alergias y Alertas
Vacunaciones.
Problemas resueltos, cerrados o inactivos.
Problemas y Episodios activos.
Tratamiento: Recomendaciones y Fármacos.
Diagnósticos, Resultados e Intervenciones de Enfermeros (NANDA NOC NIC).

Tratamiento Oncológico Evolutivos

Grupo de trabajo: integrado por profesionales sanitarios (facultativos y enfermería) e informática

Objetivos:

- 1.- Consensuar el **Contenido Mínimo de Información**
- 2.- **Validar** el modelo

SOLUCIOAREN DESKRIBAPENA

DESCRIPCIÓN DE LA SOLUCIÓN

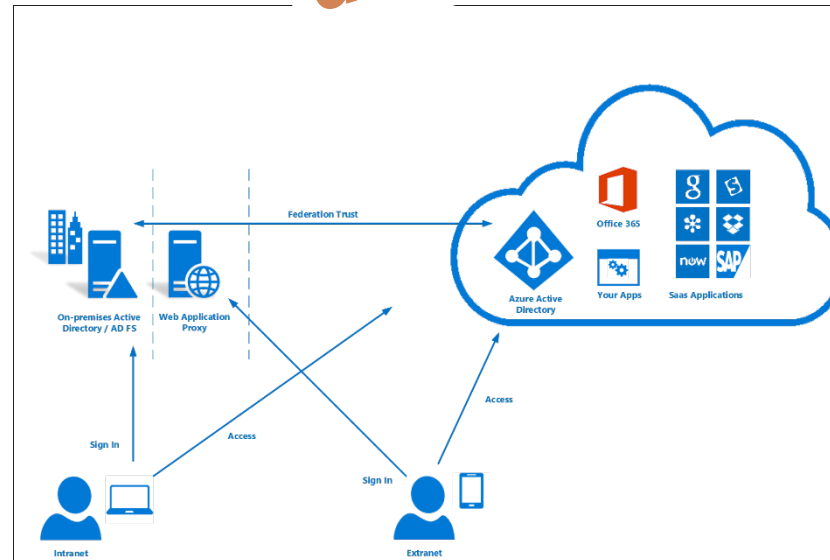
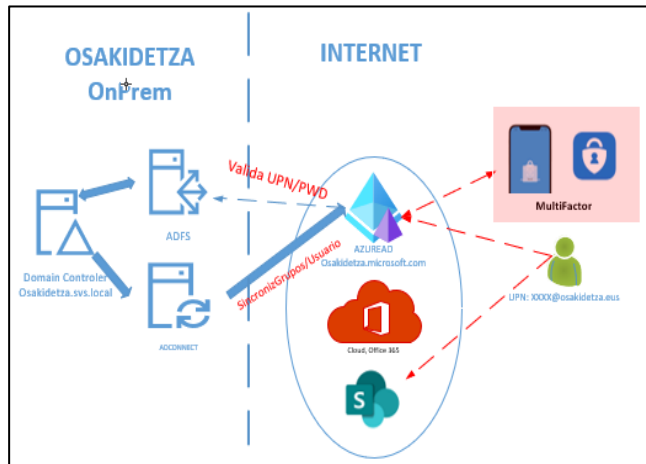


ARQUITECTURA GENERAL:

- Aislada: **CPD de Respaldo**
- Aplicación Nativa **Cloud** (Privada):
 - Contenedores
 - Microservicios
 - Metodología DevOps
- **Gestión de Identidades** en la nube (MFA)

EIPD
Auditoria
de ciberseguridad

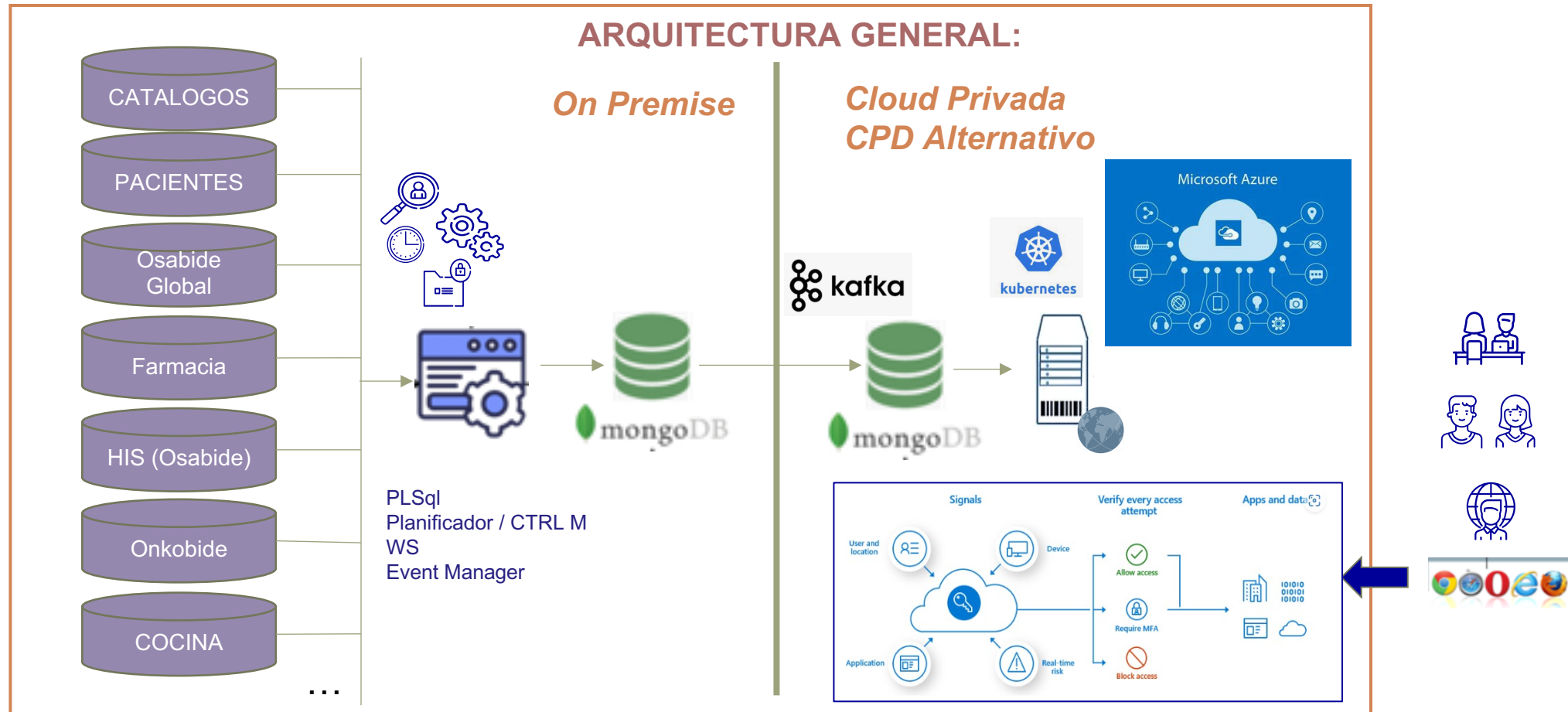
Identidad en Azure



Aplicación Empresarial en Azure

SOLUZIOAREN DESKRIBAPENA

DESCRIPCIÓN DE LA SOLUCIÓN





CIERRE PROYECTO:

- **Prueba PILOTO: Noviembre 2022** Con 200 profesionales de la red: Profesionales del ámbito sanitario y de informática
- Traslado proveedor de Mantenimiento
- Pendiente: upgrade MongoDB

ARRANQUE DEFINITIVO:

- **A partir de Mayo**
- Procedimientos organizativos y Divulgación
 - Protocolos de Activación/Desactivación -> Identificar escenarios de contingencia cubiertos y NO Cubiertos
 - COMUNICACIÓN Y FORMACION: Material Formativo

EVOLUCIÓN:

- Avanzar en escenarios de contingencia no cubiertos (progresivo)
- Incorporar funcionalidad

*En la mitología vasca, **Odei u Hodei** es el genio causante de los truenos, relámpagos y tormentas. Atemorizaba a los campesinos echando a perder sus cosechas con sus rayos. Aparece en las leyendas como hijo malvado de Mari.*

Como remedio a sus males, se acude a los remedios mágicos o las oraciones a dios. En Saint-Esteben (Labort) se encienden velas bendecidas, se queman ramas de laurel en la casa o se sitúa un hacha en el umbral de la puerta principal de la casa, con el filo hacia arriba, para conjurarlo y aplacar su furia.

*En situaciones de Contingencia TI en Osakidetza, la solución alternativa se basará en la nube: **HODEI***

Eskerrik asko!