



Euskadiko enplegu-datuen balorazioa, 2025eko urria

Enplegu eta Inklusio sailburuordea, Alfonso Gurpegui

## **Gizarte Segurantzako afiliazioaren marka berria Euskadin: 13.400 afiliatu irabazi ditu urrian eta 1.031.670 kotizatzaileira iritsi da**

*Langabeziak % 0,8 egin du behera joan den urriarekin alderatuta, eta % 0,6 egin du gora irailarekin alderatuta*

*Industriak -% 0,84ko jaitsiera izan du urrian, eta hazkunderik handienak lehen sektorean (% 11,56), uzta denboraldiaren amaierarekin batera, eta baita aurretik enplegurik ez zuten pertsonen artean ere (% 2,67)*

Euskadin 1.031.670 afiliatu zeuden erregistratuta urrian Gizarte Segurantzaren, aurreko hilean baino 13.400 gehiago (+% 1,32), hau da, Euskal Autonomia Erkidegoan kotizatzaileen errekor berria ezarri da, maiatzean 1.029.149 kotizatzaile izan ondoren. Urte arteko datuei erreparatuta, 10.910 langile gehiago daude afiliatuta 2024ko urriaren aldean, % 1,07 gehiago.

Bestalde, 2025eko urriko langabezia datuek erakusten dute lan merkatuak bilakaera handia izan duela Euskadin. Erregistratutako langabezia 107.609 pertsonakoa da, hau da, apur bat igo da irailarekin alderatuta (+640 pertsona, +% 0,60), iazko joera errepikatuz.

Hala ere, urte arteko bilakaerak, joerak hobeto erakusten dituenak, datu onak utzi ditu berriro, eta 13 hilabete jarraian dira jada, 888 langabetu gutxiago baitaude (-% 0,2), Lanbide – Euskal Enplegu Zerbitzu Publikoan erregistratutako datuen arabera.

Beraz, zuhurtziaz eta nolabaiteko baikortasunez hartzen ditugu datu horiek; izan ere, hilabete honetan langabe kopurua pixka bat igo bada ere, 2024ko urriarekin egindako konparazioak erakusten digu langabeziak behera egiteko joera duela, eta urtebete baino gehiago luzatzen dela.

Hiru lurralde historikoetan eta hiriburuetan jaitsi da langabezia urte arteko datuei erreparatuta; jaitsiera bereziki nabarmenak izan dira Gipuzkoan (- % 1,19), Araban (- % 0,88) eta Bizkaian (- % 0,63) —(-% 3,19 Donostian, -% 0,90 Bilbon eta -% 0,86 Gasteizen)—. Hala ere, hileko bilakaerak portaera desberdinak erakusten ditu lurralde eta sektoreen arabera, testuinguru ekonomikoaren konplexutasuna islatuz.

Jarduera ekonomikoari dagokionez, industria da iraileko datuekin alderatuta langabeziak behera egin duen sektore bakarra, 88 langabe gutxiago (-% 0,4) zenbatu dira, azken hilabeteetan datu eskasagoak izan dituen sektorea. Hazkunderik handienak, berriz, lehen



sektorean +201 (% 11,56), uztak eta sasoikako langileen kontratuak amaitzarekin bat etorriz, eta baita aurretik enplegurik ez zuten pertsonen artean (+374, % 2,67) izan dira.

Urte arteko balantzean jaitsierarik handienak eraikuntzan (-399, -% 6,87), zerbitzuetan (-661, -% 0,87) eta lehen sektorean (-99, -% 4,86) izan dira. Langabeziak gora egin duen talde bakarra aurreko enplegurik gabekoen taldea da, +289 (+% 2,05), eta horrek adierazten du hazkundera Lanbideko inskripzio berriek eragin dutela, eta ez enplegu galerak.

Bestalde, iraupen luzeko langabezia egonkor mantendu da urrian, urte arteko balantzean iraupen laburrekoen antzeko terminoetan jaitsi den bitartean: iraupen laburreko -435 langabe gutxiago (-% 0,82) eta iraupen luzeko -453 langabe gutxiago (-% 0,81).

Enpleguaren kalitateari dagokionez, urrian sinatutako kontratuen % 24,6 mugagabeak izan dira; datu hori, aurreko hilabetearen aldean jaitsi bada ere, hobetu egin da 2024ko urriaren aldean eta urteko bigarren kopururik onena da. Guztizko kontratazioak, 74.545 kontraturekin, maila garrantzitsuetan jarraitzen du, nahiz eta aurreko aparteko hilabeteen aldean beherakada bat ikusten den.

Jarduera adarren araberako azterketan, kontratazio mugagabeari dagokionez, etxeko jardueren portaera nabarmentzen da oraindik ere; izan ere, sektore horretan sinatutako kontratuen % 84,9 kontratu mugagabeak dira. Eraikuntzaren datuak ere hobera egin du 2024ko urriaren aldean, kontratu mugagabeak % 63,4 izan baitira, eta horrek oso bilakaera egonkorra izan du. Aitzitik, informazioaren eta komunikazioen sektoreak eta arlo publikoari lotutako sektoreek, hala nola, administrazio publikoak eta osasun sektoreak, kontratu mugagabeen proportzio txikiagoa dute.

Emaitza horiek konfiantzazko arrazoi bat dira Euskadik kalitatezko enplegua sortzeko eta nazioarteko agertokiak dituen erronka ekonomikoei aurre egiteko duen gaitasunean. Ziurgabetasunak gorabehera, EAEko ekoizpen sareak erakusten du eutsi ez ezik, kontratazioaren egonkortasunaren eta kalitatearen aldeko apustu irmoa egiten duela.

Ondorioz, urte arteko balantze positiboa utzi du 2025eko urriak: langabeziak behera egin du, Gizarte Segurantzako afiliatuen kopuruak gora egin du, kontratazioak kopuru altuetan mantendu dira eta lan egonkortasuna indartu da, irailarekin alderatuta langabeziak gora egin duen arren. Horregatik, Ekonomia, Lan eta Enplegu Sailak neurriak bultzatzen jarraituko du lan aukera gehiago sortzeko, enpleguaren kalitatea hobetzeko eta langileen babes indartzeko.

Zuhurtziaz jokatzera eta enplegu politika aktiboetan ahaleginari eustera bultzatzen dute emaitza horiek; bereziki, kolektibo ahulenei eta lan egonkortasuna hobetzeari zuzenduta.

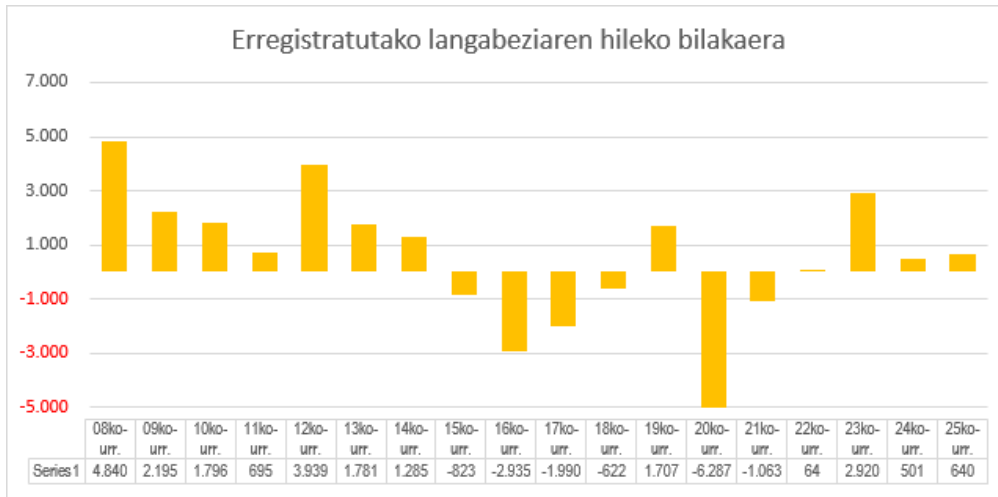
Ekonomia, Lan eta Enplegu Sailak lanean jarraituko du aurrerapenak finkatzeko eta egungo egoera ekonomikoak planteatzen dituen erronkei erantzuteko.

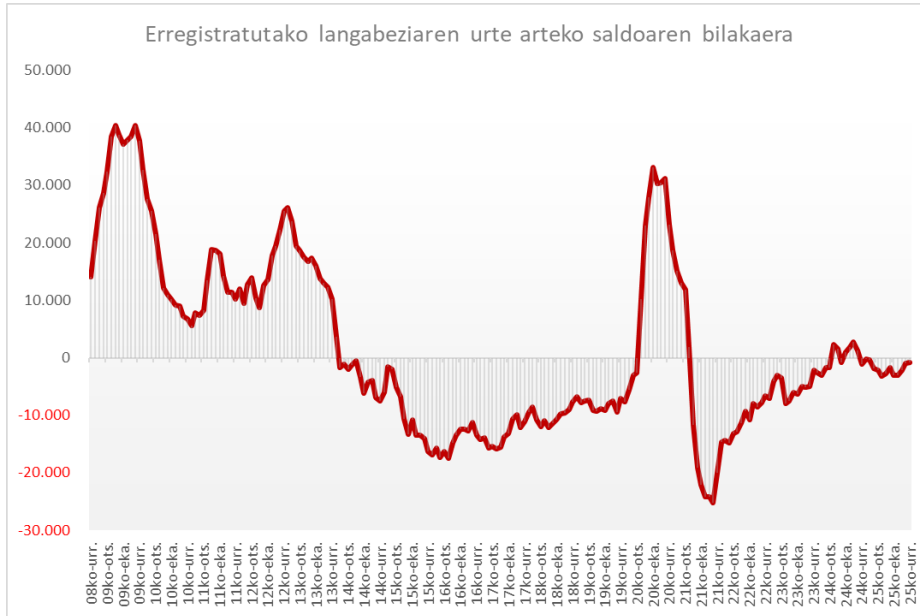


## 2025eko urriako langabe-eskatzailleak

	urr.-2025	ira.-2025	urr.- 2024	Hileko bilakaera		Urteko bilakaera	
				Saldoa	Eb %	Saldoa	Eb %
<b>SEXUA:</b>							
GIZON	45.071	44.591	45.829	480	1,08	-758	-1,65
EMAKUME	62.538	62.378	62.668	160	0,26	-130	-0,21
<b>30 URTEK BEHERA:</b>							
BIAK	18.393	18.026	18.511	367	2,04	-118	-0,64
GIZON	9.085	8.817	9.027	268	3,04	58	0,64
EMAKUME	9.308	9.209	9.484	99	1,08	-176	-1,86
<b>30 URTEK 44RA:</b>							
BIAK	29.782	29.914	30.787	-132	-0,44	-1.005	-3,26
GIZON	10.909	10.868	11.727	41	0,38	-818	-6,98
EMAKUME	18.873	19.046	19.060	-173	-0,91	-187	-0,98
<b>45 URTEK GORA:</b>							
BIAK	59.434	59.029	59.199	405	0,69	235	0,40
GIZON	25.077	24.906	25.075	171	0,69	2	0,01
EMAKUME	34.357	34.123	34.124	234	0,69	233	0,68
<b>SEKTOREA:</b>							
NEKAZARITZA ETA ARRANTZA	1.940	1.739	2.039	201	11,56	-99	-4,86
INDUSTRIA	10.360	10.448	10.378	-88	-0,84	-18	-0,17
ERAIKUNTZA	5.410	5.402	5.809	8	0,15	-399	-6,87
ZERBITZUAK	75.539	75.394	76.200	145	0,19	-661	-0,87
AURREKO ENPLEGURIK GABE	14.360	13.986	14.071	374	2,67	289	2,05
<b>LURRALDE HISTORIKOA:</b>							
Araba	18.340	18.314	18.503	26	0,14	-163	-0,88
Bizkaia	60.920	60.307	61.304	613	1,02	-384	-0,63
Gipuzkoa	28.349	28.348	28.690	1	0,00	-341	-1,19
<b>EAE</b>	<b>107.609</b>	<b>106.969</b>	<b>108.497</b>	<b>640</b>	<b>0,60</b>	<b>-888</b>	<b>-0,82</b>

## Langabeziaren datuen bilakaera urrian





Vitoria-Gasteiz, 2025eko urriak 4