



## El paro sube en marzo en 926 personas y se cierra el mes con 111.471 desempleados

- Uno de cada cuatro nuevos contratos firmados en marzo es indefinido, una cifra que se mantiene estable tras la reforma laboral

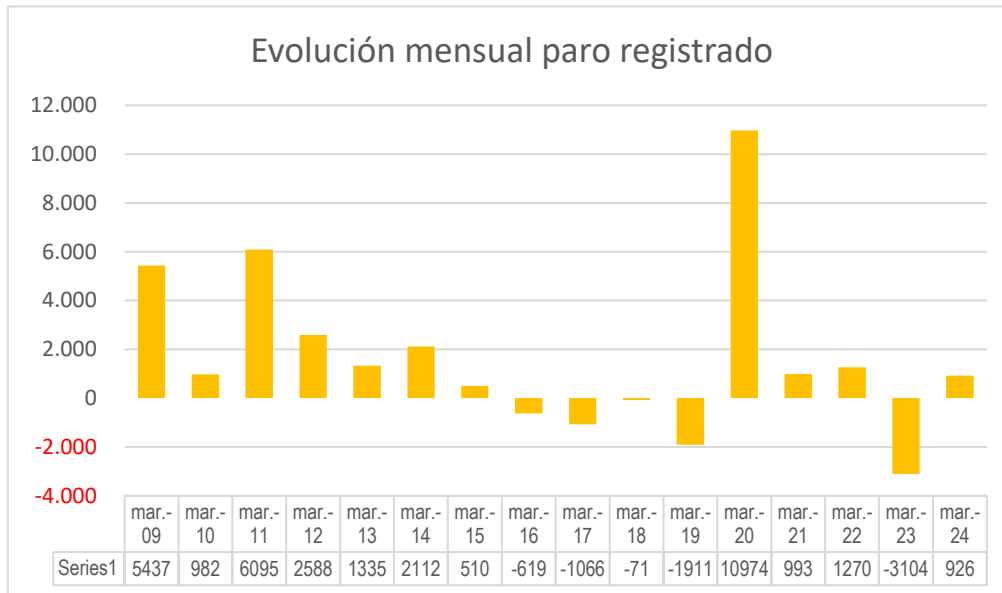
El paro ha aumentado en marzo en Euskadi en 926 personas, un 0,84%, hasta situarse en 111.471 desempleados, según los datos registrados en el Servicio Público Vasco de Empleo Lanbide.

### Demandantes parados a marzo de 2024

|                              | mar.-2024 | feb.-2024 | mar.-2023 | Evolución mensual |       | Evolución anual |       |
|------------------------------|-----------|-----------|-----------|-------------------|-------|-----------------|-------|
|                              |           |           |           | Saldo             | Ev %  | Saldo           | Ev %  |
| <b>SEXO:</b>                 |           |           |           |                   |       |                 |       |
| HOMBRE                       | 47.218    | 46.714    | 46.197    | 504               | 1,08  | 1.021           | 2,21  |
| MUJER                        | 64.253    | 63.831    | 62.995    | 422               | 0,66  | 1.258           | 2,00  |
| <b>MENORES DE 30 AÑOS:</b>   |           |           |           |                   |       |                 |       |
| AMBOS SEXOS                  | 18.714    | 18.183    | 17.397    | 531               | 2,92  | 1.317           | 7,57  |
| HOMBRE                       | 9.200     | 8.862     | 8.393     | 338               | 3,81  | 807             | 9,62  |
| MUJER                        | 9.514     | 9.321     | 9.004     | 193               | 2,07  | 510             | 5,66  |
| <b>DE 30 A 44 AÑOS:</b>      |           |           |           |                   |       |                 |       |
| AMBOS SEXOS                  | 32.185    | 31.860    | 32.063    | 325               | 1,02  | 122             | 0,38  |
| HOMBRE                       | 12.437    | 12.240    | 12.524    | 197               | 1,61  | -87             | -0,69 |
| MUJER                        | 19.748    | 19.620    | 19.539    | 128               | 0,65  | 209             | 1,07  |
| <b>MAYORES DE 45 AÑOS:</b>   |           |           |           |                   |       |                 |       |
| AMBOS SEXOS                  | 60.572    | 60.502    | 59.732    | 70                | 0,12  | 840             | 1,41  |
| HOMBRE                       | 25.581    | 25.612    | 25.280    | -31               | -0,12 | 301             | 1,19  |
| MUJER                        | 34.991    | 34.890    | 34.452    | 101               | 0,29  | 539             | 1,56  |
| <b>SECTOR:</b>               |           |           |           |                   |       |                 |       |
| AGRICULTURA Y PESCA          | 2.101     | 2.105     | 2.047     | -4                | -0,19 | 54              | 2,64  |
| INDUSTRIA                    | 10.449    | 10.514    | 10.782    | -65               | -0,62 | -333            | -3,09 |
| CONSTRUCCIÓN                 | 6.260     | 6.144     | 6.270     | 116               | 1,89  | -10             | -0,16 |
| SERVICIOS                    | 78.294    | 77.712    | 76.544    | 582               | 0,75  | 1.750           | 2,29  |
| SIN EMPLEO ANTERIOR          | 14.367    | 14.070    | 13.549    | 297               | 2,11  | 818             | 6,04  |
| <b>TERRITORIO HISTÓRICO:</b> |           |           |           |                   |       |                 |       |
| Araba-Álava                  | 18.867    | 18.902    | 19.366    | -35               | -0,19 | -499            | -2,58 |
| Bizkaia                      | 62.905    | 62.478    | 61.396    | 427               | 0,68  | 1.509           | 2,46  |
| Gipuzkoa                     | 29.699    | 29.165    | 28.430    | 534               | 1,83  | 1.269           | 4,46  |
| CAE                          | 111.471   | 110.545   | 109.192   | 926               | 0,84  | 2.279           | 2,09  |



## Evolución datos de paro en los meses de marzo



## Contratación

En lo que respecta a la contratación, durante el mes de marzo se han firmado 55.504 nuevos contratos de los que 13.664, un 24,61%, casi uno de cada cuatro, han tenido carácter indefinido.

Vitoria-Gasteiz, 2 de abril de 2024