



Enero termina con 1.868 personas desempleadas menos que el mismo mes del pasado año

La evolución interanual favorable contrasta con el incremento del desempleo mensual en 1.981 personas, lastrado por el sector servicios

El mes de enero se cerró con 1.868 personas desempleadas menos que el mismo mes de 2024 (- 1,68 %). La evolución interanual es favorable a pesar de que, en enero, como suele ser habitual, el paro ascendió en Euskadi en 1.981 personas demandantes, lo que supone un incremento del 1,84 %, para situarse en un total de 109.361 personas desempleadas, según los datos registrados en Lanbide – Servicio Público Vasco de Empleo.

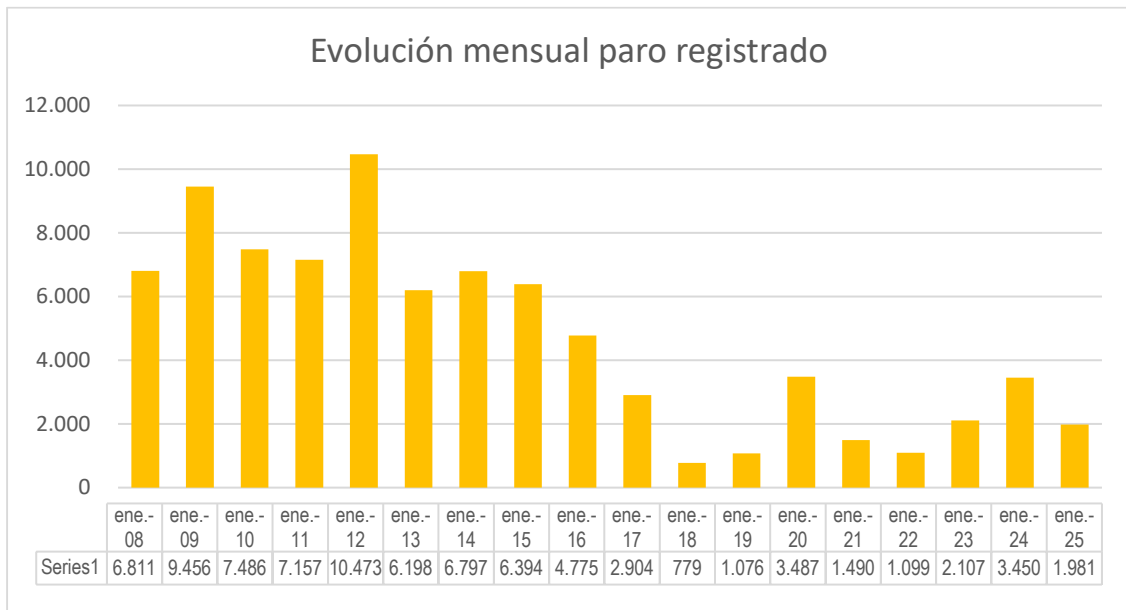
Demandantes parados a enero de 2025

	ene.-2025	dic.-2024	ene.-2024	Evolución mensual		Evolución anual		
				Saldo	Ev %	Saldo	Ev %	
SEXO:								
HOMBRE	46.343	46.131	47.065	212	0,46	-722	-1,53	
MUJER	63.018	61.249	64.164	1.769	2,89	-1.146	-1,79	
MENORES DE 30 AÑOS:								
AMBOS SEXOS	18.483	17.517	18.136	966	5,51	347	1,91	
HOMBRE	9.091	8.726	8.831	365	4,18	260	2,94	
MUJER	9.392	8.791	9.305	601	6,84	87	0,93	
DE 30 A 44 AÑOS:								
AMBOS SEXOS	30.901	30.764	32.309	137	0,45	-1.408	-4,36	
HOMBRE	11.852	12.104	12.476	-252	-2,08	-624	-5,00	
MUJER	19.049	18.660	19.833	389	2,08	-784	-3,95	
MAYORES DE 45 AÑOS:								
AMBOS SEXOS	59.977	59.099	60.784	878	1,49	-807	-1,33	
HOMBRE	25.400	25.301	25.758	99	0,39	-358	-1,39	
MUJER	34.577	33.798	35.026	779	2,30	-449	-1,28	
SECTOR:								
AGRICULTURA Y PESCA	2.015	2.028	2.086	-13	-0,64	-71	-3,40	
INDUSTRIA	10.362	10.444	10.680	-82	-0,79	-318	-2,98	
CONSTRUCCIÓN	5.770	5.860	6.210	-90	-1,54	-440	-7,09	
SERVICIOS	77.284	75.095	78.624	2.189	2,91	-1.340	-1,70	
SIN EMPLEO ANTERIOR	13.930	13.953	13.629	-23	-0,16	301	2,21	
TERRITORIO HISTÓRICO:								
Araba-Álava	18.639	18.349	18.924	290	1,58	-285	-1,51	
Bizkaia	61.761	60.613	62.758	1.148	1,89	-997	-1,59	



Gipuzkoa	28.961	28.418	29.547	543	1,91	-586	-1,98
CAE	109.361	107.380	111.229	1.981	1,84	-1.868	-1,68

Evolución datos de paro en los meses de enero



Contratación

En lo que respecta a la contratación, durante el mes de enero se han firmado 60.356 nuevos contratos en la CAE, de los que 14.369, un 23,8 %, han tenido carácter indefinido.

Vitoria-Gasteiz, 4 de febrero de 2025