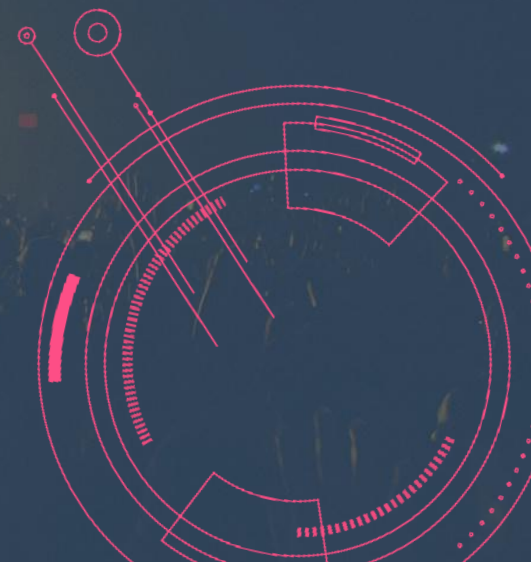


EAEko

KULTURA-PROGRAMAZIOAREN

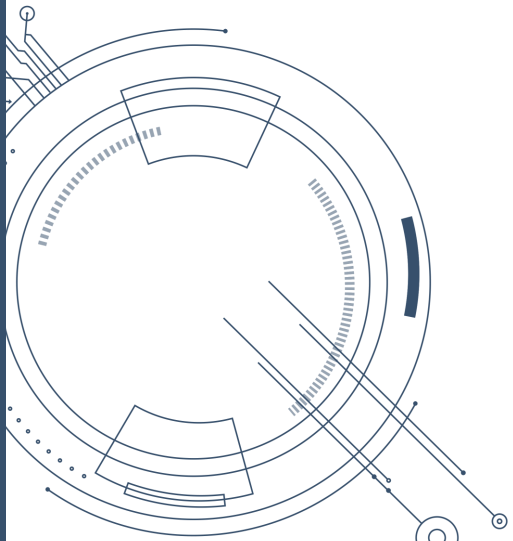
AZTERKETA

2026ko LEHEN HIRUHILEKOA





Aurkibidea



Aurkezpena	3
1. Fitxa teknikoa	4
2. Datuen laburpena	6
3. Esparruen araberako azterketa:	8
Kontzertuak	9
Antzerkia eta zirkua	10
Dantza	11
Bertsolaritza	12
Erakusketak	13



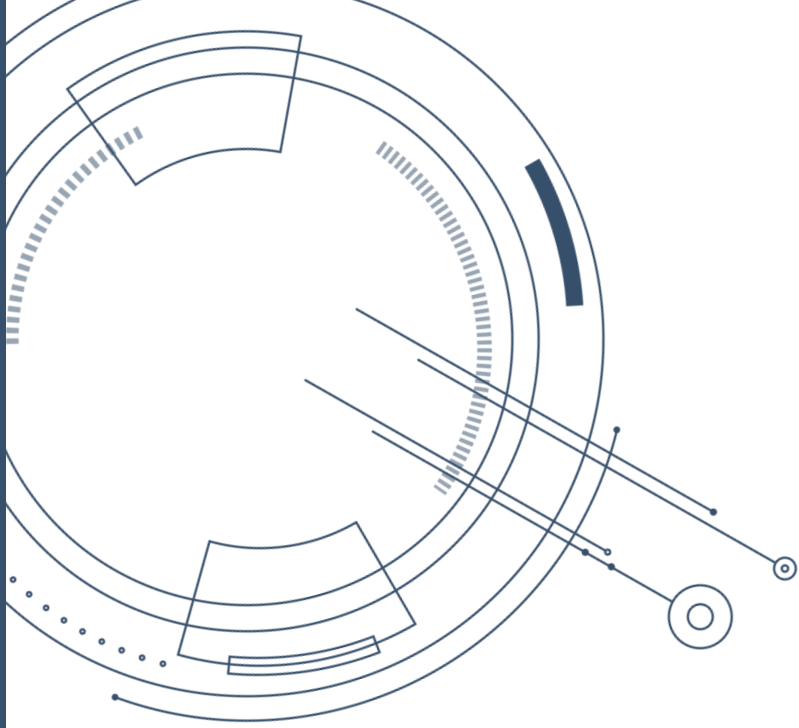
Aurkezpena

2026ko urtarrilaren 1etik martxoaren 31ra bitartean programatutako kultura-jardueraren azterketa

2026ko lehen hiruhilekoan EAEko kultura-programazioaren egoeraren berri ematen du txosten honek.

Bi ataletan banatuta dago azterketa. Batetik, **kultura-programazioaren egoera** erakusten da, hizkuntzaren eta ekitaldi-mota nagusien arabera, eta 2025eko epealdi bereko datuekin alderatuta. Bestetik, **bost kultura-esparru zehatzen programazioaren errealitatean** sakontzen da: **Musika, Antzerkia, Dantza, Bertsolaritza** eta **Erakusketak**.



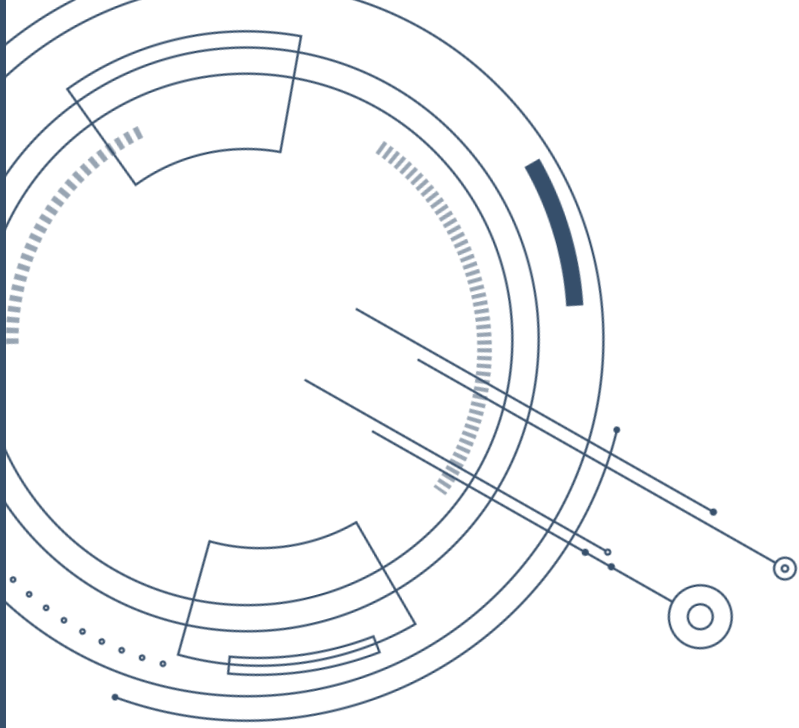


1. Fitxa teknikoa





INFORMAZIO-ITURRIA	Kulturklik (www.kulturklik.euskadi.eus)
AZTERTUTAKO UNIBERTSOA	4.646 ekitaldi Erreferentziazko epealdian aztertutako ekitaldien unibertso osoa, ez lagin bat
AZTERTUTAKO EKITALDI-MOTAK	12 ekitaldi-mota Kontzertuak, Antzerkia, Erakusketak, Dantza, Bertsolaritza, Jaiak, Hitzaldiak, Azokak, Ikastaroak/tailerrak, Lehiaketak, Jaialdiak eta zikloak, Bestelakoak
AZTERTUTAKO EPEALDIA	2026ko urtarrilaren 1etik martxoaren 31ra
AZTERTUTAKO LURRALDEAK	Araba, Bizkaia eta Gipuzkoa
DATUEN AZTERKETA ETA KOORDINAZIO TEKNIKOA	Kualitate Lantaldea (Kulturklik taldea)



2. Datuen laburpena





PROGRAMATUTAKO JARDUERA

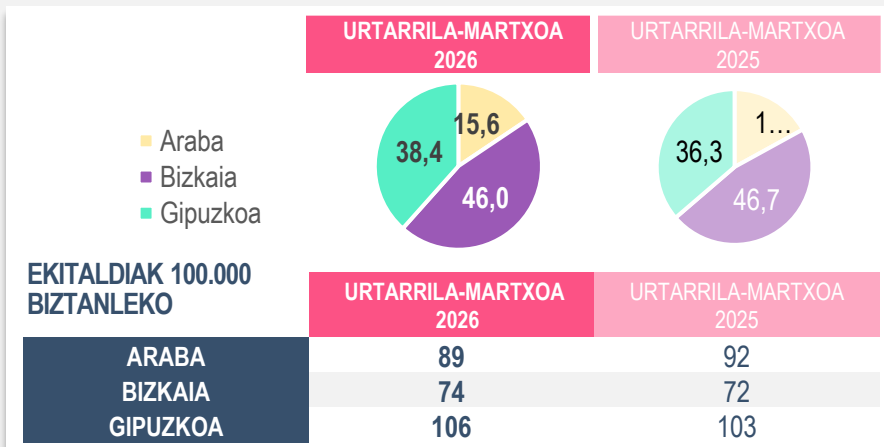
URTARRILA-MARTXOA 2026

vs. URTARRILA-MARTXOA 2025

4.646 ekitaldi

+% 3,7 4.479

LURRALDEAREN ARABERA (%)



HIZKUNTZAREN ARABERA* (%)

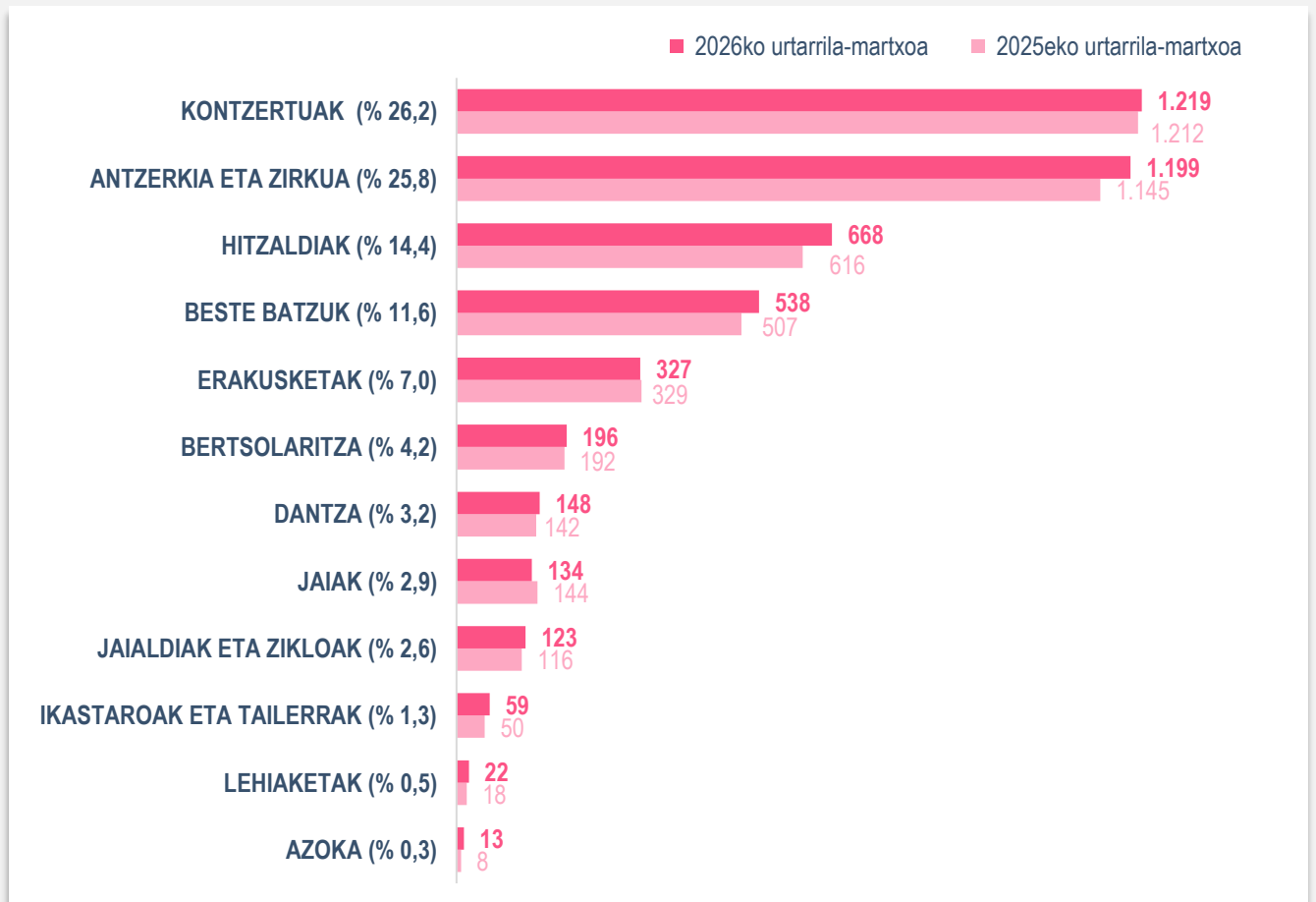
	URTARRILA-MARTXOA 2026	URTARRILA-MARTXOA 2025
EUSKARA	39,4	38,7
GAZTELANIA	36,4	37,3
HIZKUNTZA GABE	8,2	8,0
HAINBAT HIZKUNTZA	7,4	8,3
INGELES	5,7	5,1
BESTE BATZUK	1,2	0,8
EZEZAGUNA	1,6	1,7

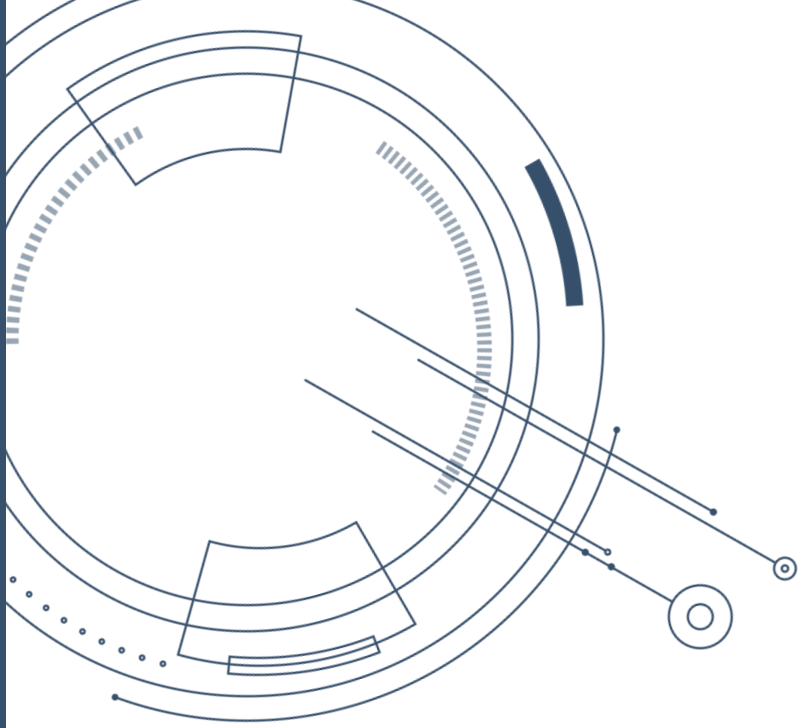
* Hizkuntzaren aldagaia aplikagarri den ekitaldi-moten unibertsoa hartu da kontuan, hau da: kontzertuak, antzerkia, bertsolaritza, hitzaldiak, ipuin-kontaktak, ikastaroak eta tailerrak.

OHAR METODOLOGIKOA

Txosten honetan ez da kontuan hartu Kulturklik-eko "Zinema eta ikus-entzunezkoak" ekitaldi mota, izan ere, Kulturkliken ez da jasotzen EAEko zinema-programazio guztia, honako hauei dagokiona baino ez: euskal filmen emanaldiak, euskarazko filmen emanaldiak eta programa bereziekin lotutako emanaldiak (zinema-zikloak, zineforumak eta/edo zineklubak, esaterako).

MOTEN ARABERA (%)





3. Esparruen araberako azterketa





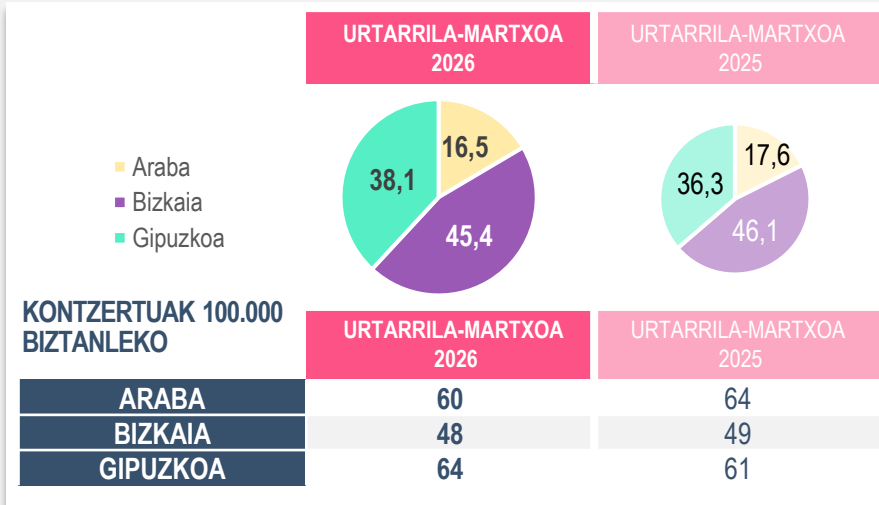
PROGRAMATUTAKO JARDUERA

URTARRILA-MARTXOA 2026

vs. URTARRILA-MARTXOA 2025

1.219 kontzertu + % 0,6 **1.212**

LURRALDEAREN ARABERA (%)



HIZKUNTZAREN ARABERA (%)

	URTARRILA-MARTXOA 2026	URTARRILA-MARTXOA 2025
EUSKARA	22,3	23,5
GAZTELANIA	20,0	20,7
HIZKUNTZA GABE	18,9	17,7
HAINBAT HIZKUNTZA	17,0	19,5
INGELES	15,2	12,7
BESTE BATZUK	2,0	1,0
EZEZAGUNA	4,7	4,9

OHAR METODOLOGIKOAK

- **Hizkuntza:** "hainbat hizkuntza", hizkuntza bat baino gehiago barne hartzen duten ekitaldiak.
- **Prezioa:** batez besteko prezioa kalkulatzeko, ordainpeko ekitaldiak baino ez dira izan kontuan, hots, kanpoan utzi dira doakoak.

GENEROAREN ARABERA (%)

	URTARRILA-MARTXOA 2026	URTARRILA-MARTXOA 2025
EGUNGO MUSIKAK (pop rocka, abesti melodikoa, kantautoreak, flamenkoa, musika latinoak, folka, jazzak, elektronika, metala, rapa, reggaea...)	82,6	85,1
MUSIKA KLASIKOA (orquestra sinfonikoa, ganbera-musika, bakarlariak, abesbatzak edo ahots-taldeak, lirika, banden musika...)	16,7	14,2
BESTE BATZUK	0,7	0,7

PREZIOA ETA DOAKOTASUNA

PREZIOA (batez bestekoa)	PREZIOA (mediana)	DOAN
17,6 €	15,0 €	% 21,3
15,3 €	13,5 €	% 24,2

ESPAZIOA

KANPOALDEAN
% 2,5
% 2,6



PROGRAMATUTAKO JARDUERA

URTARRILA-MARTXOA 2026

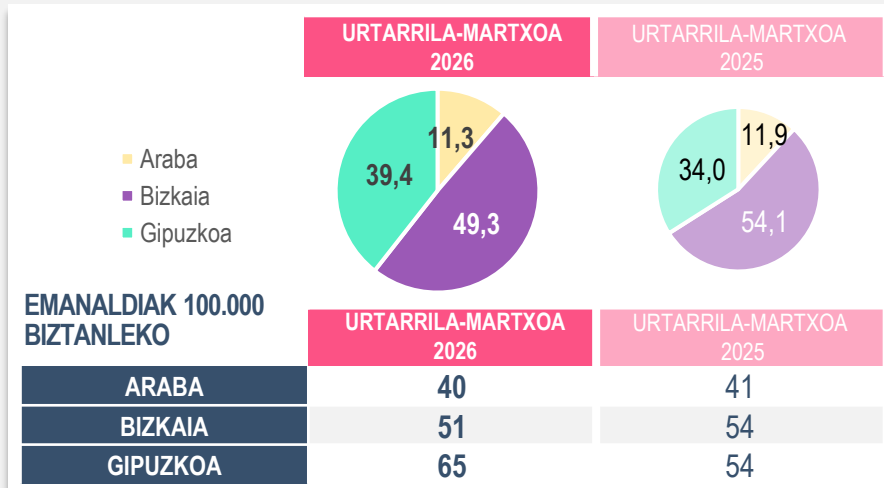
vs. URTARRILA-MARTXOA 2025

1.199 emanaldi **+% 4,7** **1.145**

OHAR METODOLOGIKOAK

- **Programatutako jarduera:** emanaldien arabera egin da azterketa, eta ez ekitaldien arabera. Estatistika-helburuekin, formatu txikiko ikuskizunak programatutako egunen arabera zenbatu dira, eta ez emanaldien arabera.
- **Hizkuntza:** "hainbat hizkuntza", hizkuntza bat baino gehiago barne hartzen duten ekitaldiak.
- **Prezioa:** batez besteko prezioa kalkulatzeko, ordainpeko emanaldiak baino ez dira izan kontuan, hots, kanpoan utzi dira doakoak.

LURRALDEAREN ARABERA (%)



GENEROAREN ARABERA (%)

	URTARRILA-MARTXOA 2026	URTARRILA-MARTXOA 2025
TESTU-ANTZERKIA	51,2	52,8
BAKARRIZKETAK	15,3	13,4
ZIRKUA	13,4	12,2
ANTZERKI MUSIKALA	8,9	8,9
MAGIA	4,5	4,4
ANTZERKI LIRIKOA	1,6	2,1
KALE-ANTZERKIA	0,3	0,1
BESTE BATZUK	4,8	6,0

PUBLIKOAK

HAURRENTZAT / FAMILIENTZAT

% 34,0
% 35,7

HIZKUNTZAREN ARABERA (%)

	URTARRILA-MARTXOA 2026	URTARRILA-MARTXOA 2025
GAZTELANIA	48,6	51,7
EUSKARA	43,5	41,2
HIZKUNTZA GABE	5,3	5,2
HAINBAT HIZKUNTZA	1,2	0,6
GAZTELANIA	1,4	1,2

PREZIOA ETA DOAKOTASUNA

PREZIOA (batez bestekoa)	PREZIOA (mediana)	DOAN
14,1 €	12,0 €	% 14,9
13,3 €	10,0 €	% 13,3

ESPAZIOA

KANPOALDEAN

% 1,6
% 3,0

PROGRAMATUTAKO JARDUERA

URTARRILA-MARTXOA 2026

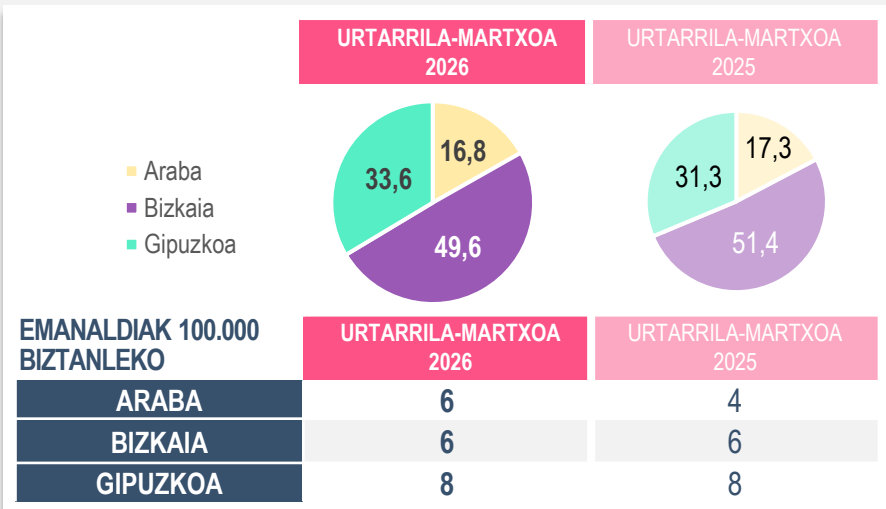
vs. URTARRILA-MARTXOA 2025

148 emanaldi + % 4,2 **142**

OHAR METODOLOGIKOAK

- **Programatutako jarduera:** emanaldien arabera egin da azterketa, eta ez ekitaldien arabera. Estatistika-helburuekin, formatu txikiko ikuskizunak programatutako egunen arabera zenbatu dira, eta ez emanaldien arabera.
- **Prezioa:** batez besteko prezioa kalkulatzeko, ordainpeko emanaldiak baino ez dira izan kontuan, hots, kanpoan utzi dira doakoak.

LURRALDEAREN ARABERA (%)



GENEROAREN ARABERA (%)

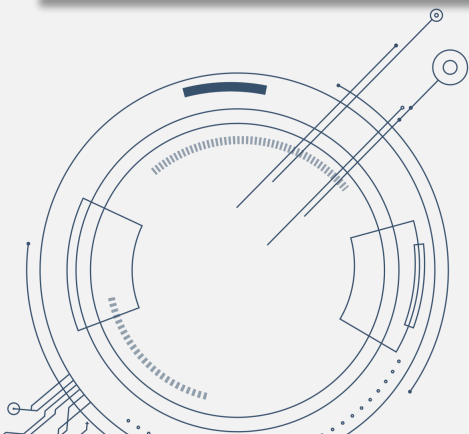
	URTARRILA-MARTXOA 2026	URTARRILA-MARTXOA 2025
DANTZA GARAIKIDEA	56,1	63,4
DANTZA TRADIZIONALA	34,5	23,2
BALLET KLASIKOA	6,8	4,2
BESTE BATZUK	2,7	9,2

PREZIOA ETA DOAKOTASUNA

PREZIOA (batez bestekoa)	PREZIOA (mediana)	DOAN
18,5 €	14,0 €	% 33,5
12,7 €	10,0 €	% 29,6

ESPAZIOA

KANPOALDEAN
% 13,5
% 10,6

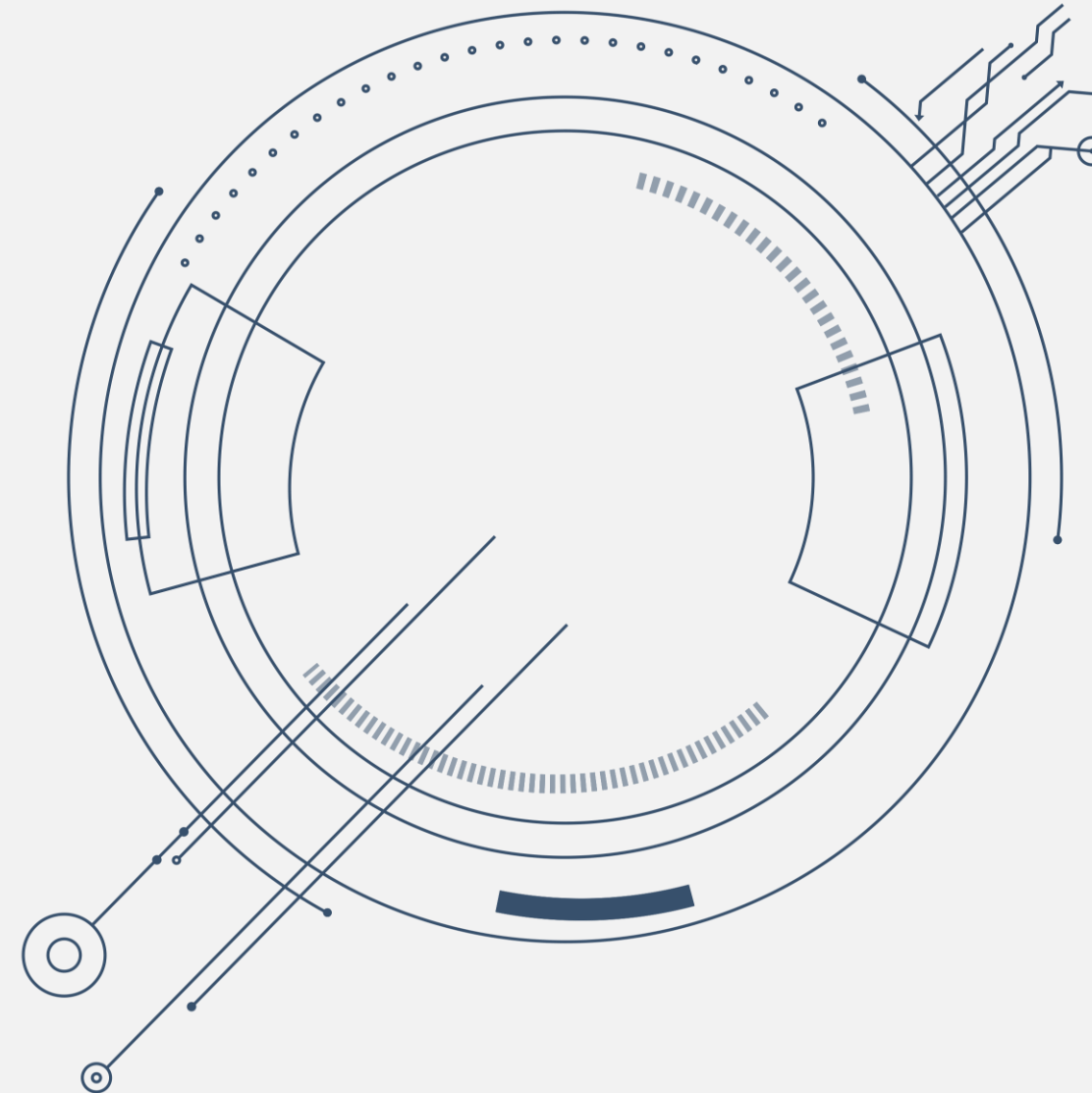
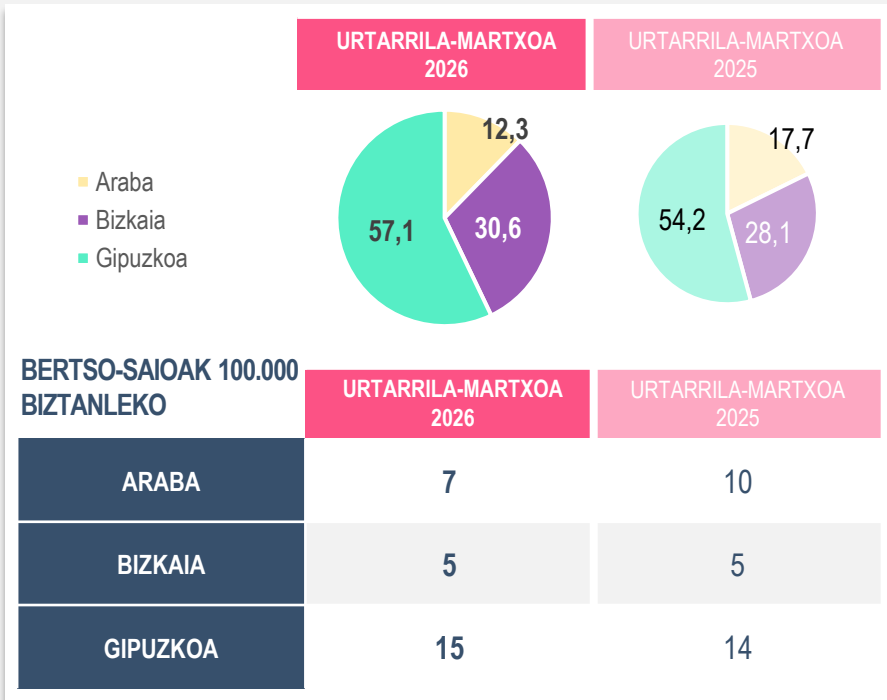




PROGRAMATUTAKO JARDUERA



LURRALDEAREN ARABERA (%)





PROGRAMATUTAKO JARDUERA

URTARRILA-MARTXOA 2026

vs. URTARRILA-MARTXOA 2025

327 erakusketa

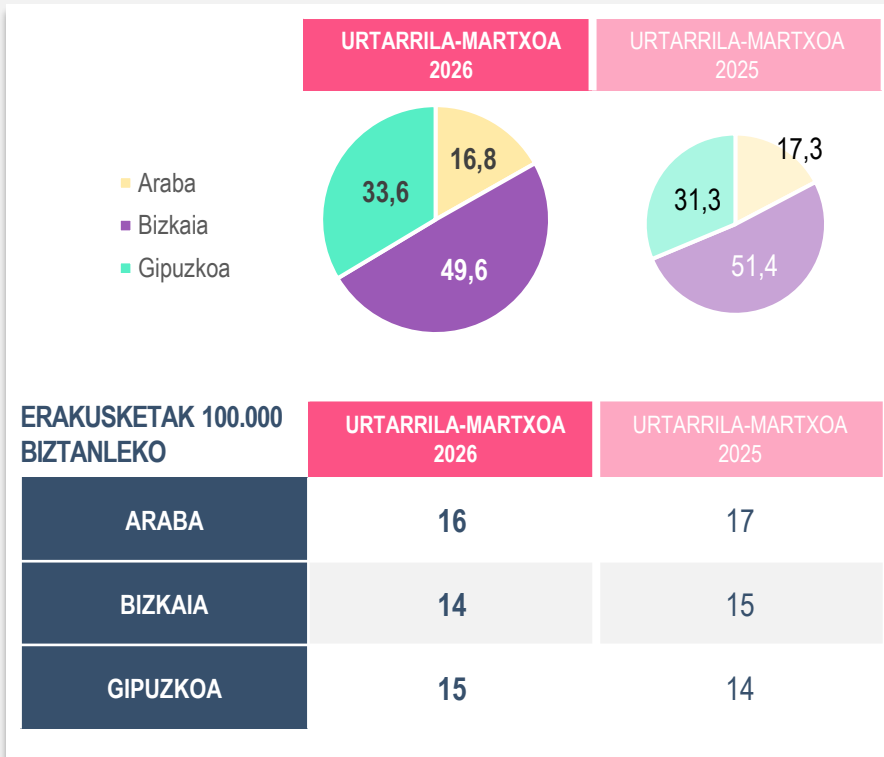
-% 0,6

329

OHAR METODOLOGIKOAK

Programatutako jarduera: aztertutako erakusketak erreferentziazko epealdian (2026ko urtarrila-martxoa) inauguratutakoak dira, amaiera-data edozein dutelarik ere; beraz, ez dira kontuan izan epealdi horretan irekita zeuden arren 2026ko urtarrilaren 1a baino lehen inauguratu ziren erakusketak.

LURRALDEAREN ARABERA (%)



GENEROAREN ARABERA (%)

	URTARRILA-MARTXOA 2026	URTARRILA-MARTXOA 2025
ARTE GARAIKIDEA	70,0	70,2
HISTORIA	8,6	5,2
ETNOGRAFIA ETA ANTROPOLOGIA	7,3	10,0
DEKORAZIO-ARTEAK ETA DISEINUA	2,4	2,1
NATUR ZIENTZIAK ETA HISTORIA NATURALA	1,8	1,5
ARTE EDERRAK	1,5	0,6
ZIENTZIA ETA TEKNOLOGIA	1,5	2,4
ARKEOLOGIA	1,2	0,9
BESTELAKOAK	5,5	7,0