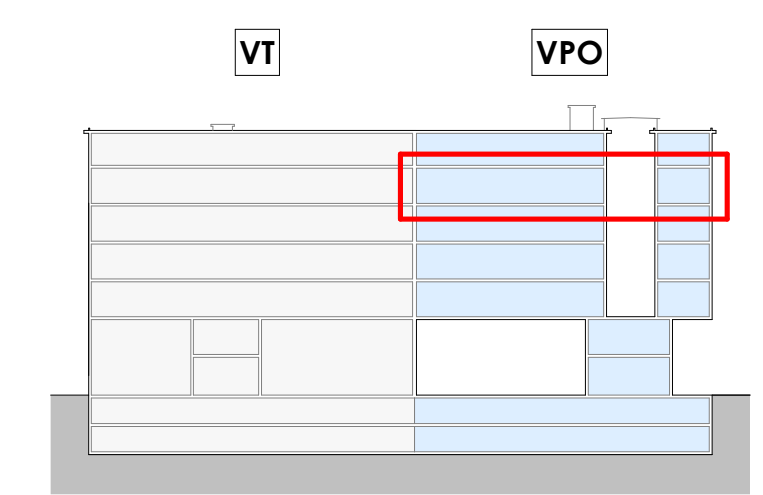
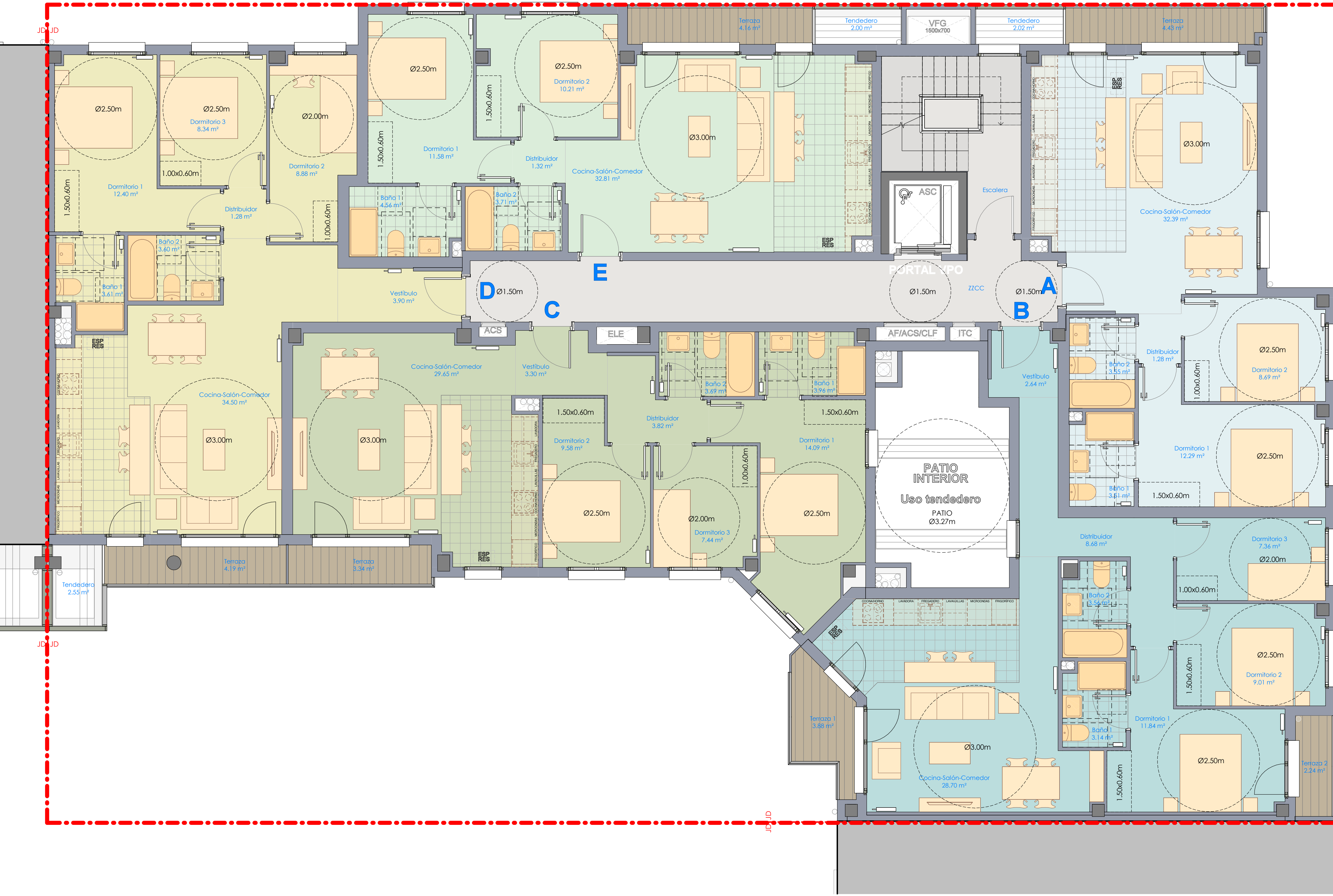


IDIAZABAL KALEA
(carretera GI-3722)

TIPOLOGÍAS DE VIVIENDAS Y SUPERFICIES

TIPO	SUP. ÚTIL (m ^{2u})		SUP. ÚTIL VENTA
TIPO A.2 2H	Vivienda 4*A	Área	Sup. Útil VENTA
	Interior	61.72 m ²	
	Exterior	4.43 m ²	
	TOTAL	66.15 m ²	
TIPO B.2 3H	Vivienda 4*B	Área	Sup. Útil VENTA
	Interior	74.93 m ²	
	Exterior	6.12 m ²	
	TOTAL	81.05 m ²	
TIPO C.2 3H	Vivienda 4*C	Área	Sup. Útil VENTA
	Interior	75.53 m ²	
	Exterior	3.34 m ²	
	TOTAL	78.88 m ²	
TIPO D.2 3H	Vivienda 4*D	Área	Sup. Útil VENTA
	Interior	76.51 m ²	
	Exterior	4.19 m ²	
	TOTAL	80.71 m ²	
TIPO E.2 2H	Vivienda 4*E	Área	Sup. Útil VENTA
	Interior	64.20 m ²	
	Exterior	4.16 m ²	
	TOTAL	68.36 m ²	



EDIFICIO VPO
PARCELA UD1.2

IERDI PLAZA

NOTA: Las cocinas se entregarán sin amueblar y sin equipar

PROMOTOR Britac Proyectos SL REDACTOR Mikel Ochoa Ayerdi arquitecto ARKIBIMOA S.L.P. 	PROYECTO BÁSICO Edificio para 25 viviendas VPO, trasteros y garaje Ierdi Plaza 2 Parcela UD1.2, AIU 27 ERMOTEGI, Urnieta	VO
	A157 SERIE A150 - PLANTAS ARQUITECTURA	
EXP. 009 JULIO 2022	PORTAL VPO, Parcela UD1.2 PLANTA CUARTA	ESCALA: 1/50 DIN-A1 1/100 DIN-A3

COLEGIO OFICIAL DE INGENIEROS DE ARQUITECTURA DEL PAIS VASCO
 EUSKAL HERRIKO ARKITEKTURAREN ELBAGO OFIZIALA
 VISADO Nº 10381334FCZ
 AS 28/07/2022