



Apirilean 3.368 langabe gutxiago zenbatu dira EAEn, aurreko hilabetearekin alderatuta

59.068 kontratu berri sinatu dira Euskal Autonomia Erkidegoan, eta horietatik 14.127 kontratu mugagabeak izan dira (% 23,9)

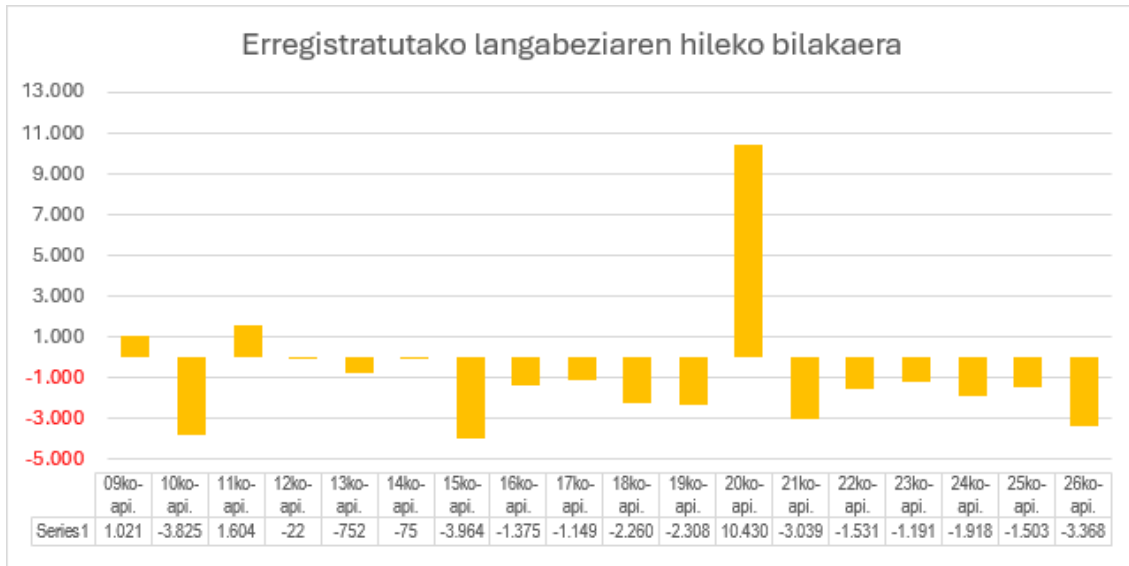
Lanbide – Euskal Enplegu Zerbitzu Publikoan erregistratutako datuen arabera, martxoarekin alderatuta, apirila 3.368 langabe gutxiagorekin amaitu zen (- % 3,14), 103.805 eskatzailearaino. Urte arteko bilakaerak ere beherakada nabarmena izan du, 3.006 pertsona gutxiagorekin, iazko datuekin alderatuta (- % 2,81).

2026eko apirileko langabe-eskatzaileak

	api.-2026	mar-26	api.-2025	Hileko bilakaera		Urteko bilakaera	
				Saldoa	Eb %	Saldoa	Eb %
SEXUA:							
GIZON	43.359	44.672	45.212	-1.313	-2,94	-1.853	-4,10
EMAKUME	60.446	62.501	61.599	-2.055	-3,29	-1.153	-1,87
30 URTEK BEHERA:							
BIAK	16.632	18.196	17.674	-1.564	-8,60	-1.042	-5,90
GIZON	8.176	8.872	8.944	-696	-7,84	-768	-8,59
EMAKUME	8.456	9.324	8.730	-868	-9,31	-274	-3,14
30 URTEK 44RA:							
BIAK	28.439	29.450	30.265	-1.011	-3,43	-1.826	-6,03
GIZON	10.547	10.989	11.451	-442	-4,02	-904	-7,89
EMAKUME	17.892	18.461	18.814	-569	-3,08	-922	-4,90
45 URTEK GORA:							
BIAK	58.734	59.527	58.872	-793	-1,33	-138	-0,23
GIZON	24.636	24.811	24.817	-175	-0,71	-181	-0,73
EMAKUME	34.098	34.716	34.055	-618	-1,78	43	0,13
SEKTOREA:							
NEKAZARITZA ETA ARRANTZA	1.775	1.837	1.909	-62	-3,38	-134	-7,02
INDUSTRIA	10.112	10.268	10.250	-156	-1,52	-138	-1,35
ERAIKUNTZA	5.220	5.287	5.641	-67	-1,27	-421	-7,46
ZERBITZUAK	72.383	75.282	74.721	-2.899	-3,85	-2.338	-3,13
AURREKO ENPLEGURIK GABE	14.315	14.499	14.290	-184	-1,27	25	0,17
LURRALDE HISTORIKOA:							
Araba	17.731	18.333	18.586	-602	-3,28	-855	-4,60
Bizkaia	58.659	60.426	60.003	-1.767	-2,92	-1.344	-2,24
Gipuzkoa	27.415	28.414	28.222	-999	-3,52	-807	-2,86
EAE	103.805	107.173	106.811	-3.368	-3,14	-3.006	-2,81
GUZTIRA	103.805	107.173	106.811	-3.368	-3,14	-3.006	-2,81



Apirileko langabezia datuen bilakaera



Kontratazioa

Kontratazioari dagokionez, apirilean 59.068 kontratu berri sinatu dira EAEn, eta horietatik 14.127, % 23,9 mugagabeak izan dira.