

Valoración de los datos de empleo en Euskadi abril 2025

Viceconsejero de Empleo e Inclusión, Alfonso Gurpegui

Desciende el paro en 1.503 personas en abril, séptimo mes consecutivo con saldo interanual negativo, y la Seguridad Social registra otro récord histórico con 1.024.840 cotizantes

El empleo registra un mejor comportamiento en los denominados colectivos prioritarios, entre los que destacan los menores de 30 años, grupo del que han abandonado el desempleo 1.089 jóvenes (-5,80 %)

En el cuarto mes del año se cierra con 106.811 personas desempleadas, una vez que se firmaron 48.770 contrataciones, un 24 %, de carácter indefinido, una cifra que se mantiene estable desde la reforma laboral

El empleo en Euskadi ha vuelto a mostrar en abril su lado bueno con un nuevo récord en la afiliación a la Seguridad Social y descensos del paro registrado en la mayoría de los sectores, en todas las franjas de edad, en todos los territorios y tanto entre los hombres como entre las mujeres.

Además, los datos del mes de abril confirman una tendencia positiva tras sumar siete meses consecutivos de tasas interanuales negativas.

El mes de abril se cerró con 1.503 personas desempleadas menos que en marzo (-1,39 %) y con 2.742 menos (-2,50 %) que abril de 2024, en parte debido al tirón del sector servicios durante la Semana Santa, que este año se ha celebrado en abril. Se confirma así la evolución favorable del empleo, ya que este mes ha sido el séptimo consecutivo con saldo interanual negativo, para situar en 106.811 el número de personas desempleadas.

Por franjas de edad, cabe destacar que el grupo en el que más personas han abandonado el desempleo ha sido el de menos de 30 años (-1.089), mientras que el pasado mes fue el de más de 45 años (-295), lo que demuestra que está dando sus frutos el esfuerzo realizado por las políticas puestas en marcha por el Departamento de Economía, Trabajo

y Empleo, a través de acciones de formación y fomento de la empleabilidad de las personas de colectivos prioritarios, jóvenes y mayores de 50 años.

Por sexo, el desempleo femenino se ha comportado mejor, con 922 mujeres paradas menos, por 581 hombres que han abandonado las listas del paro. En el balance interanual también han sido más mujeres las que han encontrado empleo 1.576, frente a 1.166 hombres.

Por sectores, en términos mensuales, ha descendido el desempleo en todos salvo en industria (+95 personas) debido quizá a las incertidumbres en el sector manufacturero causadas por la inestabilidad económica internacional y los aranceles anunciados por el presidente de los Estados Unidos. La mejor evolución se ha registrado en el sector servicios, con 1.213 parados menos (-1,60 %) y en el grupo de personas sin empleo anterior, -282 (-1,94 %).

En términos interanuales, todos los sectores muestran una tendencia positiva, encabezados por la construcción (con un -8,53 % y 583 parados menos) y el sector servicios (-2,88 % y -2.215 desempleados menos), seguidos de agricultura y pesca (-5,54 % y -112). A pesar del buen dato intermensual del grupo de personas sin empleo anterior (-282), el balance interanual refleja que hay 116 personas más de este grupo en situación de desempleo que en abril de 2024.

Contratos y Seguridad Social

En cuanto a la contratación, en abril, se han registrado 48.770 contratos, de los que 11.700, un 24 %, han sido de carácter indefinido, un porcentaje que se mantiene estable desde la reforma laboral.

Por sectores, como viene siendo habitual, destacan las actividades de los hogares, con un 85,4 % de sus contratos con carácter indefinido, y la construcción, con una tasa de contratación indefinida que se sitúa en el 66,6 %, confirmando así una tendencia positiva en estos sectores. Las industrias extractivas suben al tercer nivel, con un 60 % y desplazan a la actividad Inmobiliaria al cuarto puesto (57,9 %).

Euskadi registró un nuevo récord histórico de afiliación a la Seguridad Social ya que ha ganado durante el mes de abril 2.402 cotizantes respecto al mes anterior, un 0,23 % más, con lo que la cifra total se sitúa en 1.024.840, superando en 329 afiliados la cifra que se alcanzó en diciembre. En términos interanuales, la afiliación en la Comunidad

Autónoma Vasca ha sumado 11.124 trabajadores respecto a abril de 2024, un 1,10 % más.

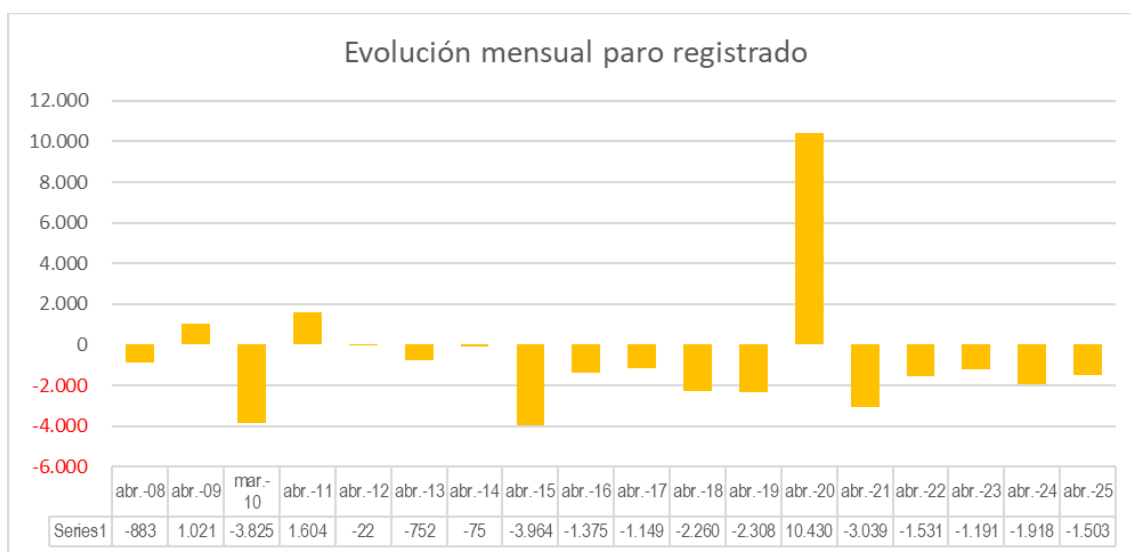
En conclusión, a pesar de las incertidumbres globales se confirma una tendencia positiva en todos los sectores, sobre todo en términos interanuales. Esta dinámica está abriendo el mercado laboral especialmente a las personas que mayores dificultades tenían para lograr un puesto de trabajo, como eran las personas jóvenes, las mujeres y las mayores de 45 años, lo que nos anima a seguir impulsando las políticas activas de empleo para estos colectivos prioritarios desde el Servicio Público de Empleo, Lanbide y desde el Departamento de Economía, Trabajo y Empleo.

Demandantes parados a abril de 2025

				Evolución mensual		Evolución anual	
	abr.-2025	mar.-2025	abr.-2024	Saldo	Ev %	Saldo	Ev %
SEXO:							
HOMBRE	45.212	45.793	46.378	-581	-1,27	-1.166	-2,51
MUJER	61.599	62.521	63.175	-922	-1,47	-1.576	-2,49
MENORES DE 30 AÑOS:							
AMBOS SEXOS	17.674	18.763	17.461	-1.089	-5,80	213	1,22
HOMBRE	8.944	9.378	8.687	-434	-4,63	257	2,96
MUJER	8.730	9.385	8.774	-655	-6,98	-44	-0,50
DE 30 A 44 AÑOS:							
AMBOS SEXOS	30.265	30.393	31.711	-128	-0,42	-1.446	-4,56
HOMBRE	11.451	11.538	12.236	-87	-0,75	-785	-6,42
MUJER	18.814	18.855	19.475	-41	-0,22	-661	-3,39
MAYORES DE 45 AÑOS:							
AMBOS SEXOS	58.872	59.158	60.381	-286	-0,48	-1.509	-2,50
HOMBRE	24.817	24.877	25.455	-60	-0,24	-638	-2,51
MUJER	34.055	34.281	34.926	-226	-0,66	-871	-2,49
SECTOR:							
AGRICULTURA Y PESCA	1.909	1.938	2.021	-29	-1,50	-112	-5,54
INDUSTRIA	10.250	10.155	10.299	95	0,94	-49	-0,48
CONSTRUCCIÓN	5.641	5.715	6.167	-74	-1,29	-526	-8,53
SERVICIOS	74.721	75.934	76.936	-1.213	-1,60	-2.215	-2,88
SIN EMPLEO ANTERIOR	14.290	14.572	14.130	-282	-1,94	160	1,13
TERRITORIO HISTÓRICO:							
Araba-Álava	18.586	18.751	18.806	-165	-0,88	-220	-1,17
Bizkaia	60.003	61.073	61.624	-1.070	-1,75	-1.621	-2,63
Gipuzkoa	28.222	28.490	29.123	-268	-0,94	-901	-3,09

CAE	106.811	108.314	109.553	-1.503	-1,39	-2.742	-2,50
-----	---------	---------	---------	--------	-------	--------	-------

1.- EVOLUCIÓN SALDO MENSUAL DEMANDANTES PARADOS DESDE 2008



**2.- EVOLUCIÓN SALDO INTERANUAL DEMANDANTES PARADOS DESDE 2008**

Vitoria-Gasteiz, 6 de mayo de 2025