



## Agosto registra una subida del paro de 3.298 personas y 47.966 nuevos contratos, el 20.7% indefinidos

- El tercer mes del verano cierra con 111.363 personas registradas en el Servicio Público Vasco de Empleo Lanbide

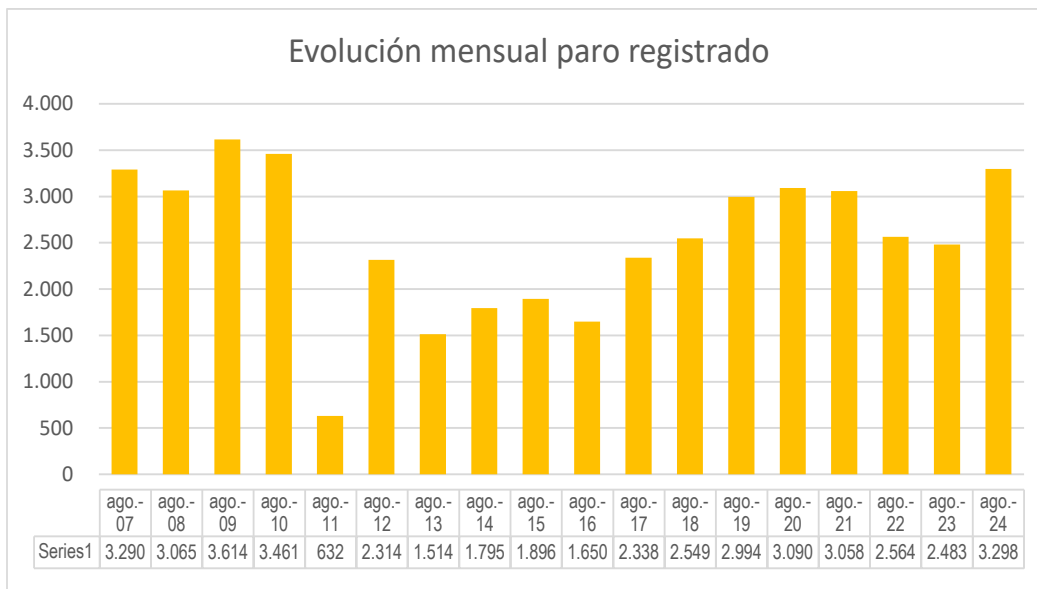
El paro se ha incrementado en agosto en Euskadi en 3.298 personas, un 3,05%, hasta situarse en 111.363 desempleados, según los datos registrados en el Servicio Público Vasco de Empleo Lanbide.

### Demandantes parados a agosto de 2024

	ago.-2024	jul.-2024	ago.-2023	Evolución mensual		Saldo	Ev %
				Saldo	Ev %		
<b>SEXO:</b>							
HOMBRE	46.183	45.174	45.274	1.009	2,23	909	2,01
MUJER	65.180	62.891	63.384	2.289	3,64	1.796	2,83
<b>MENORES DE 30 AÑOS:</b>							
AMBOS SEXOS	18.371	17.672	17.057	699	3,96	1.314	7,70
HOMBRE	8.689	8.549	8.052	140	1,64	637	7,91
MUJER	9.682	9.123	9.005	559	6,13	677	7,52
<b>DE 30 A 44 AÑOS:</b>							
AMBOS SEXOS	33.222	31.019	32.278	2.203	7,10	944	2,92
HOMBRE	12.310	11.687	12.148	623	5,33	162	1,33
MUJER	20.912	19.332	20.130	1.580	8,17	782	3,88
<b>MAYORES DE 45 AÑOS:</b>							
AMBOS SEXOS	59.770	59.374	59.323	396	0,67	447	0,75
HOMBRE	25.184	24.938	25.074	246	0,99	110	0,44
MUJER	34.586	34.436	34.249	150	0,44	337	0,98
<b>SECTOR:</b>							
AGRICULTURA Y PESCA	1.868	1.892	1.889	-24	-1,27	-21	-1,11
INDUSTRIA	10.508	10.202	10.727	306	3,00	-219	-2,04
CONSTRUCCIÓN	6.001	5.906	6.209	95	1,61	-208	-3,35
SERVICIOS	79.268	76.048	76.784	3.220	4,23	2.484	3,24
SIN EMPLEO ANTERIOR	13.718	14.017	13.049	-299	-2,13	669	5,13
<b>TERRITORIO HISTÓRICO:</b>							
Araba-Álava	18.490	18.255	19.032	235	1,29	-542	-2,85
Bizkaia	62.995	61.258	60.905	1.737	2,84	2.090	3,43
Gipuzkoa	29.878	28.552	28.721	1.326	4,64	1.157	4,03
CAE	111.363	108.065	108.658	3.298	3,05	2.705	2,49



## Evolución datos de paro en los meses de agosto



## Contratación

En lo que respecta a la contratación, durante el mes de agosto se han firmado 47.966 nuevos contratos de los que 9.928, un 20,7%, han tenido carácter indefinido.

Vitoria-Gasteiz, 3 de septiembre de 2024