



Nota de prensa de 28/05/2012

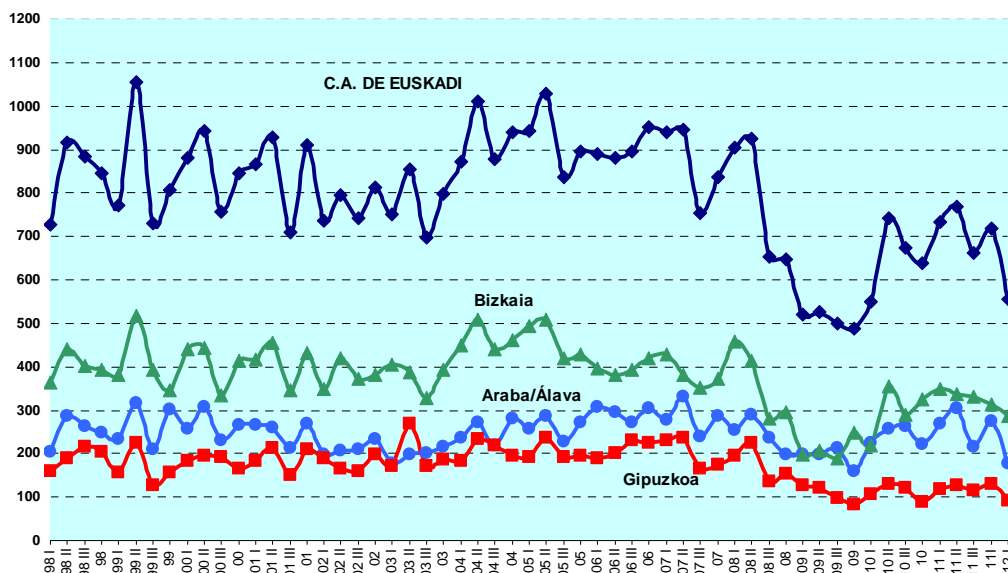
ESTADÍSTICA SOBRE EDIFICACIÓN Y VIVIENDA (EDYVI) 1º trimestre 2012

La previsión de construcción de viviendas de nueva planta en el primer trimestre de 2012 cae un 38,1% con respecto al trimestre anterior y un 63,5% con respecto al primer trimestre de 2011.

La rehabilitación de viviendas, por su parte, aumenta un 9,6% en último trimestre pero se reduce un 41,7% en el último año.

La Estadística de Edificación y Vivienda elaborada por el Departamento de Vivienda, Obras Públicas y Transportes del Gobierno Vasco indica que en el primer trimestre de 2012 se ha previsto construir 1.017 viviendas de nueva planta, lo que supone 626 viviendas de nueva planta menos, un 38,1% menos que en el trimestre precedente. En relación al primer trimestre de 2011 representan 1.772 viviendas menos, un 63,5% de reducción.

Evolución del número de Licencias de Obra Mayor por territorio histórico y trimestre.
C. A. de Euskadi. 1998-2012.



Fuente: Dpto. Vivienda, Obras Públicas y Transportes. Estadística de Edificación y Vivienda

Bizkaia, con 447 viviendas, acumula el 44% del número de viviendas de nueva planta previstas construir en toda la Comunidad Autónoma en el primer trimestre de 2012. Supone un 11,5% más de viviendas previstas que el



trimestre anterior, pero un 59,2% menos de las correspondientes al primer trimestre de 2011.

Le sigue Araba con 307 viviendas, que representan el 30,2% del total de las viviendas de nueva planta previstas. Este Territorio registra una reducción del 38% con respecto al cuarto trimestre de 2011 y un 70,9% de viviendas menos que el mismo trimestre del año anterior.

Por su parte, en Gipuzkoa se prevé construir 263 viviendas de nueva planta, un 25,9% del total, lo que implica un 64,8% menos que el trimestre precedente y un 58,7% de reducción comparando con el mismo trimestre de hace un año.

La Llanada Alavesa acumula el 99,3%, la casi totalidad, de las viviendas de nueva planta previstas en Álava, el Gran Bilbao el 66,2% de las de Bizkaia y, por su parte, la comarca de Donostia-San Sebastián el 58,6% de Gipuzkoa.

Vitoria-Gasteiz tiene previsto edificar 304 viviendas de nueva planta, el 29,9% de toda la Comunidad Autónoma y el 99% de Álava; le siguen Barakaldo con 167 – el 16,4% de la Comunidad –, y Oiartzun y Ordizia, ambas con 90 viviendas, – 8,9 % de la Comunidad–. De los 251 municipios de la C. A. de Euskadi en 33 – algo menos de uno de cada 8 – se preveía construir viviendas nuevas.

Por otra parte, las 137 rehabilitaciones de viviendas previstas en este trimestre suponen un 41,7% menos que las 235 previstas el cuarto trimestre del año 2011, pero un 9,6% de incremento con respecto a las del mismo trimestre de hace un año.

El número de licencias de obra mayor concedidas por los ayuntamientos vascos en el primer trimestre de 2012 se reduce un 22,7% con respecto al trimestre anterior y un 24,4% en relación al mismo período de 2011.

El número de licencias de obra mayor que aprueban los ayuntamientos, que suele utilizarse como indicador coyuntural de la situación del sector de la construcción no pública, ascendió a 555 en el primer trimestre de 2012, un 22,7% por debajo de las otorgadas el trimestre precedente y un 24,4% menos que un año atrás.

Prácticamente ocho de cada diez – el 78,9% – corresponde a licencias de rehabilitación, un 20,5% a las de construcción de edificios de nueva planta y el 0,5% restante a licencias destinadas a demoliciones exclusivamente – en total 3 –.

Bizkaia registra 287 licencias de obra mayor, por encima de las 176 licencias que anota Alava y las 92 de Gipuzkoa. En el caso de este último las licencias



**ETXEBIZITZA, HERRI LAN
ETA GARRAIO SAILA**
Zerbitzu Zuzendaritza
Estatistikarako Organo Berezia

**DEPARTAMENTO DE VIVIENDA,
OBRAS PÚBLICAS Y TRANSPORTES**
Dirección de Servicios
Órgano Estadístico Específico

de edificación de nueva planta representan el 32,6% del total de sus licencias, frente al 19,9% de Bizkaia y el 15,3% de Alava.

En Alava el total de licencias de obra mayor disminuye un 35,8% con respecto al trimestre anterior y un 34,6% en relación al primero de 2011. En Gipuzkoa el decremento es de un 29,8% con respecto al trimestre anterior y de un 21,4% comparando con el mismo trimestre de hace un año. Por último, Bizkaia ve reducir el número de licencias un 8,3% con respecto al trimestre precedente, y un 17,5% en el último año.

La Llanada Alavesa acumula el 79,5% de las licencias de Álava, porcentaje próximo al del Gran Bilbao con respecto a Bizkaia – 75,3% –, mientras que la comarca de Donostia-San Sebastián reúne el 41,3% del total de las de Gipuzkoa.



ETXEBIZITZA, HERRI LAN
ETA GARRAIO SAILA
Zerbitzu Zuzendaritza
Estatistikarako Organo Berezia

DEPARTAMENTO DE VIVIENDA,
OBRAS PÚBLICAS Y TRANSPORTES
Dirección de Servicios
Órgano Estadístico Específico

ESTADÍSTICA DE EDIFICACIÓN Y VIVIENDA EN LA C.A. DE EUSKADI		1º trimestre de 2012		Variación sobre trimestre anterior		Variación sobre mismo trimestre del año anterior	
LICENCIAS DE OBRA MAYOR		Número	%	Número	Var %	Número	Var %
C.A. de Euskadi	Total	555	100.0	-163	-22.7	-179	-24.4
	Nueva planta	114	20.5	-42	-26.9	-78	-40.6
	Rehabilitación	438	78.9	-118	-21.2	-90	-17.0
	Demolición	3	0.5	-3	-50.0	-11	-78.6
Araba / Álava	Total	176	100.0	-98	-35.8	-93	-34.6
	Nueva planta	27	15.3	-20	-42.6	-37	-57.8
	Rehabilitación	149	84.7	-77	-34.1	-49	-24.7
	Demolición	0	0.0	-1	-100.0	-7	-100.0
Bizkaia	Total	287	100.0	-26	-8.3	-61	-17.5
	Nueva planta	57	19.9	6	11.8	-22	-27.8
	Rehabilitación	230	80.1	-31	-11.9	-37	-13.9
	Demolición	0	0.0	-1	-100.0	-2	-100.0
Gipuzkoa	Total	92	100.0	-39	-29.8	-25	-21.4
	Nueva planta	30	32.6	-28	-48.3	-19	-38.8
	Rehabilitación	59	64.1	-10	-14.5	-4	-6.3
	Demolición	3	3.3	-1	-25.0	-2	-40.0
NÚMERO DE VIVIENDAS PREVISTAS							
C.A. de Euskadi	Total	1,154	100.0	-724	-38.6	-1,760	-60.4
	Nueva planta	1,017	88.1	-626	-38.1	-1,772	-63.5
	Rehabilitación	137	11.9	-98	-41.7	12	9.6
Araba/Álava	Total	332	100.0	-228	-40.7	-756	-69.5
	Nueva planta	307	92.5	-188	-38.0	-749	-70.9
	Rehabilitación	25	7.5	-40	-61.5	-7	-21.9
Bizkaia	Total	513	100.0	-2	-0.4	-637	-55.4
	Nueva planta	447	87.1	46	11.5	-649	-59.2
	Rehabilitación	66	12.9	-48	-42.1	12	22.2
Gipuzkoa	Total	309	100.0	-494	-61.5	-367	-54.3
	Nueva planta	263	85.1	-484	-64.8	-374	-58.7
	Rehabilitación	46	14.9	-10	-17.9	7	17.9

Fuente: Dpto. Vivienda, Obras Públicas y Transportes. Estadística de Edificación y Vivienda

Para más información:

Departamento de Vivienda, Obras Públicas y Transportes. Dirección de Servicios. Órgano Estadístico Específico

C/ Donostia-San Sebastián, 1 01010 Vitoria-Gasteiz

Persona de contacto: Edurne Domingorena

Tlf: +34-945-01 97 12 Fax: +34-945-01 64 07

Notas de prensa en Internet: <http://www.garraioak.ejgv.euskadi.net/r41-429/es/>

WEB: <http://www.garraioak.ejgv.euskadi.net/r41-429/es/>