



Nota de prensa de 22/02/2012

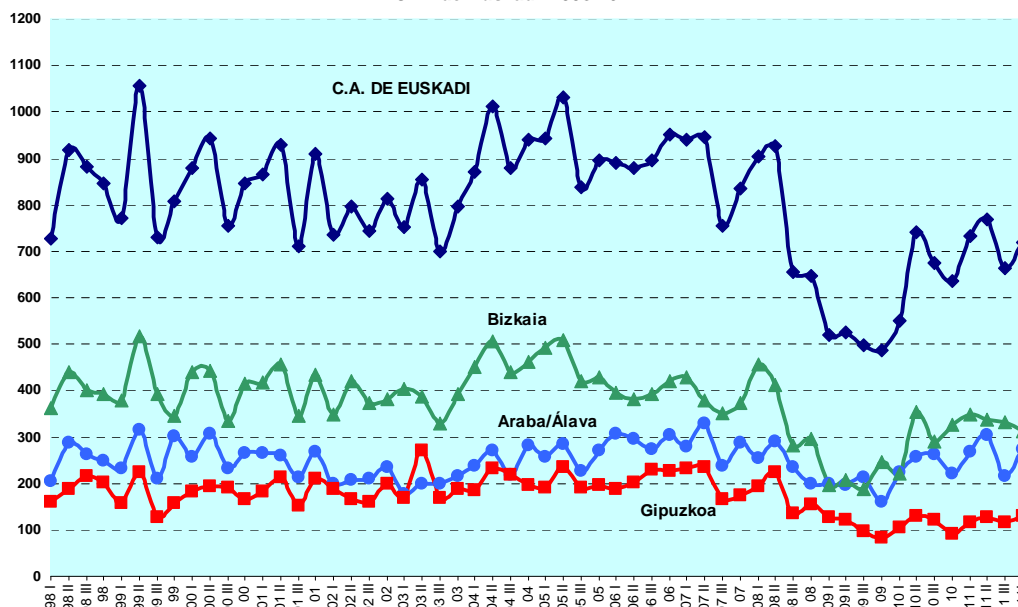
ESTADÍSTICA SOBRE EDIFICACIÓN Y VIVIENDA (EDYVI) 4º trimestre 2011

**La previsión de construcción de viviendas de nueva planta aumenta el cuarto trimestre de 2011 un 42,7% con respecto al trimestre anterior, pero disminuye un 6,2% con respecto al cuarto trimestre de 2010.**

La rehabilitación de viviendas, por su parte, aumenta un 32,8% en último trimestre y hasta un 147,4% en el último año.

La Estadística de Edificación y Vivienda elaborada por el Departamento de Vivienda, Obras Públicas y Transportes del Gobierno Vasco indica que en el cuarto trimestre de 2011 se ha previsto construir 1.643 viviendas de nueva planta, lo que supone 492 viviendas de nueva planta más, un 42,7% más. En relación al cuarto trimestre de 2010 representan 109 viviendas menos, un 6,2% de reducción.

Evolución del número de Licencias de Obra Mayor por territorio histórico y trimestre.  
C. A. de Euskadi. 1998-2011.



Fuente: Dpto. Vivienda, Obras Públicas y Transportes. Estadística de Edificación y Vivienda

Gipuzkoa, con 747 viviendas, acumula el 45,5% del número de viviendas de nueva planta previstas construir en toda la Comunidad Autónoma en el cuarto



trimestre de 2011. Supone un 119,7% más que en el cuarto trimestre de 2010 y hasta un 259,1% más de las viviendas previstas el trimestre anterior.

Le sigue Bizkaia con 401 viviendas, que representan el 24,4% del total de las viviendas de nueva planta previstas. Este Territorio registra una reducción del 40,3 % con respecto al tercer trimestre y un 34,9% de viviendas menos que el mismo trimestre del año anterior.

Por su parte, en Álava se prevé construir 495 viviendas de nueva planta, un 30,1% del total, lo que implica un 82,7% más que el trimestre precedente pero un 37,8% de reducción comparando con el mismo trimestre de hace un año.

La Llanada Alavesa acumula el 82,6%, la gran mayoría, de las viviendas de nueva planta previstas en Álava, el Gran Bilbao el 41,6% de las de Bizkaia y, por su parte, la comarca de Donostia-San Sebastián el 38,2% de Gipuzkoa.

Vitoria-Gasteiz tiene previsto edificar 404 viviendas de nueva planta, el 24,6% de toda la Comunidad Autónoma y el 81,6% de Álava; le siguen Donostia-San Sebastián con 209 – el 12,7% de la Comunidad –, Irún con 153 – 9,3 % de la Comunidad– y Barakaldo con 142 viviendas – 8,6% de la Comunidad– . De los 251 municipios de la C. A. de Euskadi en 62 – uno de cada 4 – se preveía construir viviendas nuevas.

Por otra parte, las 235 rehabilitaciones de viviendas previstas en este trimestre suponen un 147,4% más que las 95 previstas el cuarto trimestre del año 2010, y un 32,8% con respecto a las del trimestre previo.

**El número de licencias de obra mayor concedidas por los ayuntamientos vascos en el cuarto trimestre de 2011 se incrementa un 8,3% con respecto al trimestre anterior y un 12,7% en relación al mismo período de 2010.**

El número de licencias de obra mayor que aprueban los ayuntamientos, que suele utilizarse como indicador coyuntural de la situación del sector de la construcción no pública, ascendió a 718 en el cuarto trimestre de 2011, un 8,3% por encima de las otorgadas el trimestre precedente y un 12,7% más que un año atrás.

Prácticamente ocho de cada diez – el 77,4% – corresponde a licencias de rehabilitación, un 21,7% a las de construcción de edificios de nueva planta y el 0,8% restante a licencias destinadas a demoliciones exclusivamente – en total 6 –.

Bizkaia registra 313 licencias de obra mayor, por encima de las 274 licencias que anota Alava y las 131 de Gipuzkoa. En el caso de este último las licencias de edificación de nueva planta representan el 44,3% del total de sus licencias, frente al 17,2% de Álava y el 16,3% de Bizkaia.



En Álava el total de licencias de obra mayor crece un 26,9% con respecto al trimestre anterior y un 24% en relación al cuarto de 2010. En Gipuzkoa el incremento es de un 12,9% con respecto al trimestre anterior y de un 45,6% comparando con el mismo trimestre de hace un año. Por último, Bizkaia ve reducir el número de licencias un 5,4% con respecto al trimestre precedente, y un 4% en el último año.

La Llanada Alavesa acumula el 78% de las licencias de Álava, porcentaje próximo al del Gran Bilbao con respecto a Bizkaia – 76,6% –, mientras que la comarca de Donostia-San Sebastián reúne el 47,3% del total de las de Gipuzkoa.

| ESTADÍSTICA DE EDIFICACIÓN Y VIVIENDA EN LA C.A. DE EUSKADI |                | 4º trimestre de 2011 |              | Variación sobre trimestre anterior |              | Variación sobre mismo trimestre del año anterior |              |
|---|----------------|----------------------|--------------|------------------------------------|--------------|--|--------------|
| LICENCIAS DE OBRA MAYOR                                     |                | Número               | %            | Número                             | Var %        | Número   | Var %        |
| C.A. de Euskadi   | <b>Total</b>   | <b>718</b>           | <b>100.0</b> | <b>55</b>                          | <b>8.3</b>   | <b>81</b>  | <b>12.7</b>  |
|   | Nueva planta   | 156                  | 21.7         | 32                                 | 25.8         | 5  | 3.3          |
|   | Rehabilitación | 556                  | 77.4         | 32                                 | 6.1          | 87   | 18.6         |
|   | Demolición     | 6                    | 0.8          | -9                                 | -60.0        | -11  | -64.7        |
| Araba / Álava   | <b>Total</b>   | <b>274</b>           | <b>100.0</b> | <b>58</b>                          | <b>26.9</b>  | <b>53</b>  | <b>24.0</b>  |
|   | Nueva planta   | 47                   | 17.2         | 11                                 | 30.6         | -3   | -6.0         |
|   | Rehabilitación | 226                  | 82.5         | 52                                 | 29.9         | 62   | 37.8         |
|   | Demolición     | 1                    | 0.4          | -5                                 | -83.3        | -6   | -85.7        |
| Bizkaia   | <b>Total</b>   | <b>313</b>           | <b>100.0</b> | <b>-18</b>                         | <b>-5.4</b>  | <b>-13</b>                                       | <b>-4.0</b>  |
|   | Nueva planta   | 51                   | 16.3         | -1                                 | -1.9         | -14  | -21.5        |
|   | Rehabilitación | 261                  | 83.4         | -13                                | -4.7         | 6  | 2.4          |
|   | Demolición     | 1                    | 0.3          | -4                                 | -80.0        | -5   | -83.3        |
| Gipuzkoa  | <b>Total</b>   | <b>131</b>           | <b>100.0</b> | <b>15</b>                          | <b>12.9</b>  | <b>41</b>  | <b>45.6</b>  |
|   | Nueva planta   | 58                   | 44.3         | 22                                 | 61.1         | 22   | 61.1         |
|   | Rehabilitación | 69                   | 52.7         | -7                                 | -9.2         | 19   | 38.0         |
|   | Demolición     | 4                    | 3.1          | 0                                  | 0.0          | 0  | 0.0          |
| NÚMERO DE VIVIENDAS PREVISTAS                               |                |                      |              |                                    |              |  |              |
| C.A. de Euskadi   | <b>Total</b>   | <b>1,878</b>         | <b>100.0</b> | <b>550</b>                         | <b>41.4</b>  | <b>31</b>  | <b>1.7</b>   |
|   | Nueva planta   | 1,643                | 87.5         | 492                                | 42.7         | -109   | -6.2         |
|   | Rehabilitación | 235                  | 12.5         | 58                                 | 32.8         | 140  | 147.4        |
| Araba/Álava   | <b>Total</b>   | <b>560</b>           | <b>100.0</b> | <b>254</b>                         | <b>83.0</b>  | <b>-264</b>                                      | <b>-32.0</b> |
|   | Nueva planta   | 495                  | 88.4         | 224                                | 82.7         | -301   | -37.8        |
|   | Rehabilitación | 65                   | 11.6         | 30                                 | 85.7         | 37   | 132.1        |
| Bizkaia   | <b>Total</b>   | <b>515</b>           | <b>100.0</b> | <b>-247</b>                        | <b>-32.4</b> | <b>-145</b>                                      | <b>-22.0</b> |
|   | Nueva planta   | 401                  | 77.9         | -271                               | -40.3        | -215   | -34.9        |
|   | Rehabilitación | 114                  | 22.1         | 24                                 | 26.7         | 70   | 159.1        |
| Gipuzkoa  | <b>Total</b>   | <b>803</b>           | <b>100.0</b> | <b>543</b>                         | <b>208.8</b> | <b>440</b>                                       | <b>121.2</b> |
|   | Nueva planta   | 747                  | 93.0         | 539                                | 259.1        | 407  | 119.7        |
|   | Rehabilitación | 56                   | 7.0          | 4                                  | 7.7          | 33   | 143.5        |



**ETXEBIZITZA, HERRI LAN  
ETA GARRAIO SAILA**  
*Zerbitzu Zuzendaritza*  
*Estatistikarako Organo Berezia*

**DEPARTAMENTO DE VIVIENDA,  
OBRAS PÚBLICAS Y TRANSPORTES**  
*Dirección de Servicios*  
*Órgano Estadístico Específico*

*Fuente: Dpto. Vivienda, Obras Públicas y Transportes. Estadística de Edificación y Vivienda*

---

**Para más información:**

*Departamento de Vivienda, Obras Públicas y Transportes. Dirección de Servicios. Órgano Estadístico Específico*

*C/ Donostia-San Sebastián, 1 01010 Vitoria-Gasteiz*

*Persona de contacto: Edurne Domingorena*

*Tlf: +34-945-01 97 12 Fax: +34-945-01 64 07*

*Notas de prensa en Internet: <http://www.garraioak.ejgv.euskadi.net/r41-429/es/>*

*WEB: <http://www.garraioak.ejgv.euskadi.net/r41-429/es/>*