



Nota de prensa de 28/02/2011

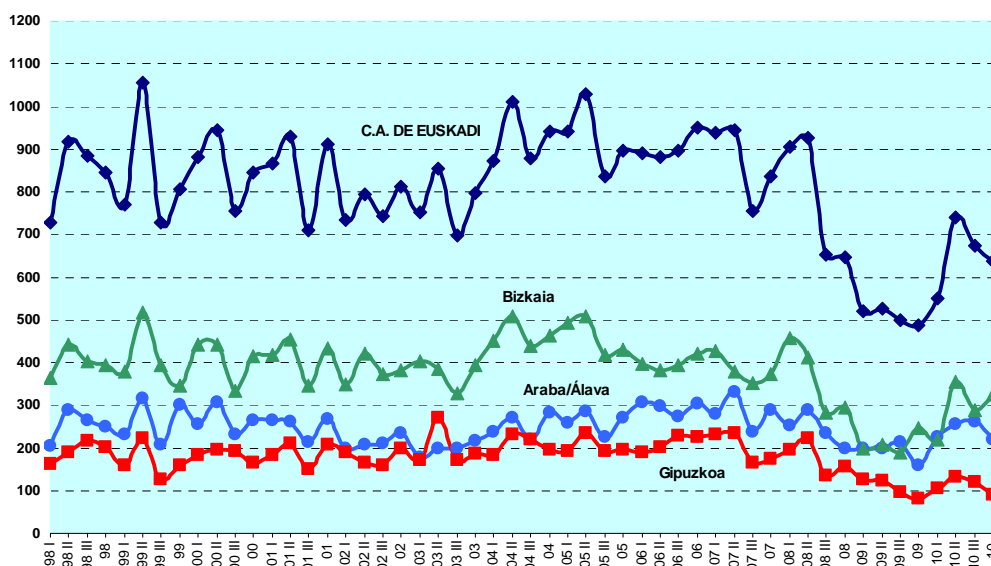
ESTADÍSTICA SOBRE EDIFICACIÓN Y VIVIENDA (EDYVI) 4º trimestre 2010

La previsión de construcción de viviendas de nueva planta descende el cuarto trimestre de 2010 con respecto al mismo trimestre del año anterior.

Se prevé construir 1.752 viviendas, 219 menos, un 11,1% menos, que el cuarto trimestre de 2009, y 279 menos, un 13,7% menos, que en el trimestre precedente.

La Estadística de Edificación y Vivienda elaborada por el Departamento de Vivienda, Obras Públicas y Transportes del Gobierno Vasco indica que en el cuarto trimestre de 2010 se ha previsto construir 1.752 viviendas de nueva planta, un 11,1% menos que en el mismo período de hace un año y un 13,7% menos que el tercer trimestre de 2010.

Evolución del número de Licencias de Obra Mayor por territorio histórico y trimestre.
C. A. de Euskadi. 1998-2010.



Fuente: Dpto. Vivienda, Obras Públicas y Transportes. Estadística de Edificación y Vivienda

Alava, con 796 viviendas, acumula el 45,4% del número de viviendas de nueva planta previstas construir en toda la Comunidad Autónoma. Supone un 32,5%



32,5% menos de las correspondientes al mismo trimestre del año anterior, el cuarto de 2009, pero un 59,8% más de las viviendas de nueva planta previstas en el tercer trimestre de 2010.

Le sigue Bizkaia con 616 viviendas, que representan el 35,1% del total de las viviendas de nueva planta previstas en el cuarto trimestre. Este Territorio registra el incremento más acusado de viviendas previstas con respecto al mismo trimestre del año anterior, casi el doble, un 86,7% más. Además suponen un 19,4% viviendas más que el trimestre previo.

Por su parte, en Gipuzkoa se prevé construir 340 viviendas de nueva planta, un 19,4% del total, un 37,0% menos que el trimestre precedente y un 34,8% menos que el cuarto trimestre de 2009.

La Llanada Alavesa acumula el 90.6% de las viviendas de nueva planta prevista en Álava, Donostia-San Sebastián el 77.6% de Gipuzkoa y la comarca del Gran Bilbao el 26.9% de Bizkaia.

Vitoria-Gasteiz tiene previsto edificar 717 viviendas de nueva planta, el 40,9% de toda la Comunidad Autónoma y el 90% de Álava, le siguen Durango con 192 – el 10,4% de la Comunidad – y Donostia-San Sebastián con 155 – 8,8% –. De los 251 municipios de la C. A. de Euskadi en 50 – uno de cada 5 – se preveía construir viviendas nuevas.

Por otra parte, las 95 rehabilitaciones de viviendas previstas en este trimestre suponen un 15,9% menos que las 113 previstas el último trimestre del año 2009, y se reducen un 32,1% con respecto a las del tercer trimestre de 2010.

El número de licencias de obra mayor concedidas por los ayuntamientos vascos en el cuarto trimestre de 2010 se incrementa un 30,5% con respecto al mismo período de 2009.

El número de licencias de obra mayor que aprueban los ayuntamientos, que suele utilizarse como indicador coyuntural de la situación del sector de la construcción no pública, ascendió a 637 en el cuarto trimestre de 2010, un 30,5% más que un año atrás, pero un 5,5% menos que el trimestre precedente.

Más de siete de cada diez – el 73,6% – corresponde a licencias de rehabilitación, un 23,7% a las de construcción de edificios de nueva planta y el 2,7% a licencias destinadas a demoliciones exclusivamente – en total 17 –.

Bizkaia registra 326 licencias de obra mayor, por encima de las 221 licencias que anota Alava y las 90 de Gipuzkoa. En el caso de este último las licencias de edificación de nueva planta representan el 40% del total de sus licencias, frente al 22,6 de Álava y el 19,9% de Bizkaia.



**ETXEBIZITZA, HERRI LAN
ETA GARRAIO SAILA**
Zerbitzu Zuzendaritza
Estatistikarako Organo Berezia

**DEPARTAMENTO DE VIVIENDA,
OBRAS PÚBLICAS Y TRANSPORTES**
Dirección de Servicios
Órgano Estadístico Específico

Álava aumenta un 39% el total de licencias con respecto al cuarto trimestre de 2009 pero un 16% menos con respecto al trimestre previo. En Bizkaia el número de licencias de obra mayor aumenta un 32% con respecto al mismo trimestre del año anterior y un 12,4% en relación al trimestre previo. Por último, Gipuzkoa ve incrementar el número de licencias un 9,8% entre el cuarto trimestre de 2009 y el cuarto de 2010, mientras supone un 25,6% menos que las otorgadas el trimestre precedente.

La Llanada Alavesa acumula el 73,8% de las licencias de Álava, porcentaje próximo al del Gran Bilbao con respecto a Bizkaia – 69% –, mientras que la comarca de Donostia-San Sebastián reúne el 48,9% del total de las de Gipuzkoa.



ETXEBIZITZA, HERRI LAN
ETA GARRAIO SAILA
Zerbitzu Zuzendaritza
Estatistikarako Organo Berezia

DEPARTAMENTO DE VIVIENDA,
OBRAS PÚBLICAS Y TRANSPORTES
Dirección de Servicios
Órgano Estadístico Específico

ESTADÍSTICA DE EDIFICACIÓN Y VIVIENDA EN LA C.A. DE EUSKADI		4º trimestre de 2010		Variación sobre trimestre anterior		Variación sobre mismo trimestre del año anterior	
LICENCIAS DE OBRA MAYOR		Número	%	Número	Var %	Número	Var %
C.A. de Euskadi	Total	637	100,0	-37	-5,5	149	30,5
	Nueva planta	151	23,7	-27	-15,2	9	6,3
	Rehabilitación	469	73,6	-14	-2,9	136	40,8
	Demolición	17	2,7	4	30,8	4	30,8
Araba / Álava	Total	221	100,0	-42	-16,0	62	39,0
	Nueva planta	50	22,6	-5	-9,1	1	2,0
	Rehabilitación	164	74,2	-39	-19,2	62	60,8
	Demolición	7	3,2	2	40,0	-1	-12,5
Bizkaia	Total	326	100,0	36	12,4	79	32,0
	Nueva planta	65	19,9	-10	-13,3	9	16,1
	Rehabilitación	255	78,2	45	21,4	65	34,2
	Demolición	6	1,8	1	20,0	5	500,0
Gipuzkoa	Total	90	100,0	-31	-25,6	8	9,8
	Nueva planta	36	40,0	-12	-25,0	-1	-2,7
	Rehabilitación	50	55,6	-20	-28,6	9	22,0
	Demolición	4	4,4	1	33,3	0	0,0
NÚMERO DE VIVIENDAS PREVISTAS							
C.A. de Euskadi	Total	1.847	100,0	-324	-14,9	-237	-11,4
	Nueva planta	1.752	94,9	-279	-13,7	-219	-11,1
	Rehabilitación	95	5,1	-45	-32,1	-18	-15,9
Araba/Álava	Total	824	100,0	309	60,0	-379	-31,5
	Nueva planta	796	96,6	298	59,8	-383	-32,5
	Rehabilitación	28	3,4	11	64,7	4	16,7
Bizkaia	Total	660	100,0	85	14,8	281	74,1
	Nueva planta	616	93,3	100	19,4	286	86,7
	Rehabilitación	44	6,7	-15	-25,4	-5	-10,2
Gipuzkoa	Total	363	100,0	-718	-66,4	-139	-27,7
	Nueva planta	340	93,7	-677	-66,6	-122	-26,4
	Rehabilitación	23	6,3	-41	-64,1	-17	-42,5

Fuente: Dpto. Vivienda, Obras Públicas y Transportes. Estadística de Edificación y Vivienda

Para más información:

Departamento de Vivienda, Obras Públicas y Transportes. Dirección de Servicios. Órgano Estadístico Específico

C/ Donostia-San Sebastián, 1 01010 Vitoria-Gasteiz

Persona de contacto: Edurne Domingorena

Tlf: +34-945-01 97 12 Fax: +34-945-01 64 07

Notas de prensa en Internet: <http://www.garraioak.ejgv.euskadi.net/r41-429/es/>

WEB: <http://www.garraioak.ejgv.euskadi.net/r41-429/es/>