



Nota de prensa de 21/09/2010

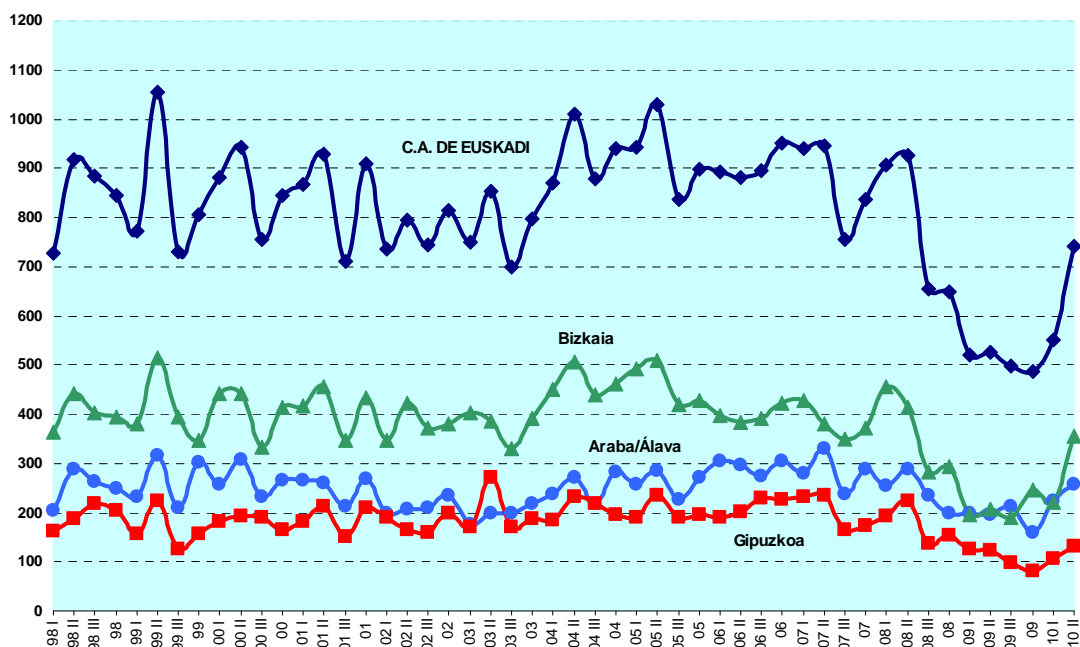
ESTADÍSTICA SOBRE EDIFICACIÓN Y VIVIENDA (EDYVI) 2º trimestre 2010

La previsión de construcción de viviendas de nueva planta aumenta en el segundo trimestre de 2010.

Se prevé construir 2.225 viviendas, 287 más, un 14,8% más, que el segundo trimestre del año anterior, y 1.317 más, un 145% más, que en el trimestre precedente.

La Estadística de Edificación y Vivienda elaborada por el Departamento de Vivienda, Obras Públicas y Transportes del Gobierno Vasco indica que en el segundo trimestre de 2010 se ha previsto construir 2.225 viviendas de nueva planta, un 14,8% más que en el mismo período de hace un año y hasta un 145% más que el primer trimestre de 2010.

Evolución del número de Licencias de Obra Mayor por territorio histórico y trimestre.
C. A. de Euskadi. 1998-2010.



Fuente: Dpto. Vivienda, Obras Públicas y Transportes. Estadística de Edificación y Vivienda

Guipuzkoa, con 899 viviendas, acumula el 40,4% del número de viviendas de nueva planta previstas construir en toda la Comunidad Autónoma. Suponen un



34% más de las viviendas de nueva planta previstas en el mismo trimestre de 2009 y un 117,1% más de las correspondientes al trimestre anterior.

Le sigue Álava con 791 viviendas, que representan el 35,6% del total de las viviendas de nueva planta previstas en el segundo trimestre. Este Territorio registra el incremento más acusado de viviendas previstas con respecto al trimestre anterior, un 184,5% más, y un 30,7% más de viviendas que el mismo trimestre de hace un año.

Por su parte, en Bizkaia se prevé construir 535 viviendas de nueva planta, un 24% del total, un 147,7% más que el trimestre precedente, pero un 19,2% menos que el segundo trimestre de 2009.

La Llanada Alavesa acumula el 96,3% de las viviendas de nueva planta prevista en Álava, el Gran Bilbao el 61,5% de Bizkaia y la comarca de Donostia-San Sebastián el 47,1% de Gipuzkoa.

Vitoria-Gasteiz tiene previsto edificar 759 viviendas de nueva planta, el 34,1% de toda la Comunidad Autónoma y el 96% de Álava, le siguen Donostia_San Sebastián con 277 – el 12,4% de la Comunidad – y Hondarribia con 195 – 8,8% –. De los 251 municipios de la C. A. de Euskadi en 56 – algo más de uno de cada 5 – se preveía construir viviendas nuevas.

Por otra parte, las 185 rehabilitaciones de viviendas previstas en este trimestre suponen un 9,3% menos que las 204 previstas el mismo trimestre del año 2009, en cambio supera un 3,4% las del primer trimestre de este año.

El número de licencias de obra mayor concedidas por los ayuntamientos vascos en el segundo trimestre de 2010 se incrementa un 40,9% con respecto al mismo período de 2009.

El número de licencias de obra mayor que aprueban los ayuntamientos, que suele utilizarse como indicador coyuntural de la situación del sector de la construcción no pública, ascendió a 741 en el segundo trimestre de 2010.

Más de siete de cada diez – el 73% – corresponde a licencias de rehabilitación, un 25% a las de construcción de edificios de nueva planta y el 2% a licencias destinadas a demoliciones exclusivamente – en total 15 –.

Bizkaia registra 354 licencias de obra mayor, por encima de las 256 licencias que anota Alava y las 131 de Gipuzkoa. En el caso de este último las licencias de edificación de nueva planta representan el 33,6% del total de licencias, frente al 23,8% de Álava y el 22,6% de Bizkaia.

Bizkaia aumenta un 71% el total de licencias con respecto al segundo trimestre de 2009 y un 60,9% con respecto al trimestre previo. En Alava el número de licencias de obra mayor aumenta un 29,9% con respecto al mismo trimestre del año anterior y un 13,8% en relación al trimestre anterior. Por último, Gipuzkoa ve incrementar el número de licencias un 7,4% entre el segundo trimestre de 2009 y el segundo de 2010, y un 24,8% más sobre las otorgadas el trimestre previo.



El Gran Bilbao acumula el 69,8% de las licencias de Bizkaia, porcentaje próximo al de la Llanada-Alavesa con respecto a Alava – 65,6% –, mientras que la comarca de Donostia-San Sebastián reúne el 38,9% del total de las de Gipuzkoa.

ESTADÍSTICA DE EDIFICACIÓN Y VIVIENDA EN LA C.A. DE EUSKADI		2º trimestre de 2010		Variación sobre trimestre anterior		Variación sobre mismo trimestre del año anterior	
LICENCIAS DE OBRA MAYOR		Número	%	Número	Var %	Número	Var %
C.A. de Euskadi	Total	741	100.0	191	34.7	215	40.9
	Nueva planta	185	25.0	24	14.9	31	20.1
	Rehabilitación	541	73.0	171	46.2	181	50.3
	Demolición	15	2.0	-4	-21.1	3	25.0
Araba / Álava	Total	256	100.0	31	13.8	59	29.9
	Nueva planta	61	23.8	1	1.7	-3	-4.7
	Rehabilitación	191	74.6	34	21.7	63	49.2
	Demolición	4	1.6	-4	-50.0	-1	-20.0
Bizkaia	Total	354	100.0	134	60.9	147	71.0
	Nueva planta	80	22.6	17	27.0	38	90.5
	Rehabilitación	271	76.6	124	84.4	109	67.3
	Demolición	3	0.8	-7	-70.0	0	0.0
Gipuzkoa	Total	131	100.0	26	24.8	9	7.4
	Nueva planta	44	33.6	6	15.8	-4	-8.3
	Rehabilitación	79	60.3	13	19.7	9	12.9
	Demolición	8	6.1	7	700.0	4	100.0
NÚMERO DE VIVIENDAS PREVISTAS							
C.A. de Euskadi	Total	2,410	100.0	1323	121.7	268	12.5
	Nueva planta	2,225	92.3	1317	145.0	287	14.8
	Rehabilitación	185	7.7	6	3.4	-19	-9.3
Araba/Álava	Total	833	100.0	499	149.4	96	13.0
	Nueva planta	791	95.0	513	184.5	186	30.7
	Rehabilitación	42	5.0	-14	-25.0	-90	-68.2
Bizkaia	Total	602	100.0	339	128.9	-88	-12.8
	Nueva planta	535	88.9	319	147.7	-127	-19.2
	Rehabilitación	67	11.1	20	42.6	39	139.3
Gipuzkoa	Total	975	100.0	485	99.0	260	36.4
	Nueva planta	899	92.2	485	117.1	228	34.0
	Rehabilitación	76	7.8	0	0.0	32	72.7

Fuente: Dpto. Vivienda, Obras Públicas y Transportes. Estadística de Edificación y Vivienda



**ETXEBIZITZA, HERRI LAN
ETA GARRAIO SAILA**
Zerbitzu Zuzendaritza
Estatistikarako Organo Berezia

**DEPARTAMENTO DE VIVIENDA,
OBRAS PÚBLICAS Y TRANSPORTES**
Dirección de Servicios
Órgano Estadístico Específico

Para más información:

Departamento de Vivienda, Obras Públicas y Transportes. Dirección de Servicios. Órgano Estadístico Específico

C/ Donostia-San Sebastián, 1 01010 Vitoria-Gasteiz

Persona de contacto: Edurne Domingorena

Tlf: +34-945-01 97 12 Fax: +34-945-01 64 07

Notas de prensa en Internet: <http://www.garraioak.ejgv.euskadi.net/r41-429/es/>

WEB: <http://www.garraioak.ejgv.euskadi.net/r41-429/es/>