

EDA

(Análisis de la densidad de anguila)

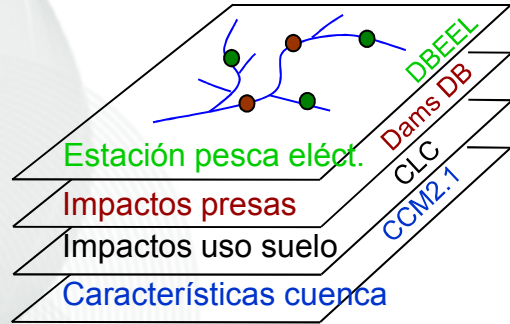
ESTUDIO EN LA UGA DEL PAÍS VASCO



- . **Predice densidades de anguila amarilla y escape de anguila plateada**
- . **Basado en una base de datos de una red fluvial geo-localizados**
 - Se puede aplicar en todos los ríos europeos ya que éste usa la base de datos de europea de la red fluvial (CCM)
 - Software libre
 - La aproximación se basa los datos actuales de abundancia de anguila amarilla; datos que se recogen durante los muestreos como los que se realizan para la Directiva Marco del Agua (DMA).
 - Utilizado por el plan Francés y valoración positiva en POSE
 - cantidad considerable de datos históricos y actualizados
 - uso de la tasa de planteamiento que se conoce vagamente (5%) >(2.2-14.6)
 - la ausencia de evaluación de la incertidumbre del modelo
 - no considera la superficie húmeda de todos los tipos de hábitat como lagos y lagunas

Integración base de datos

Proyección de los datos sobre la red fluvial

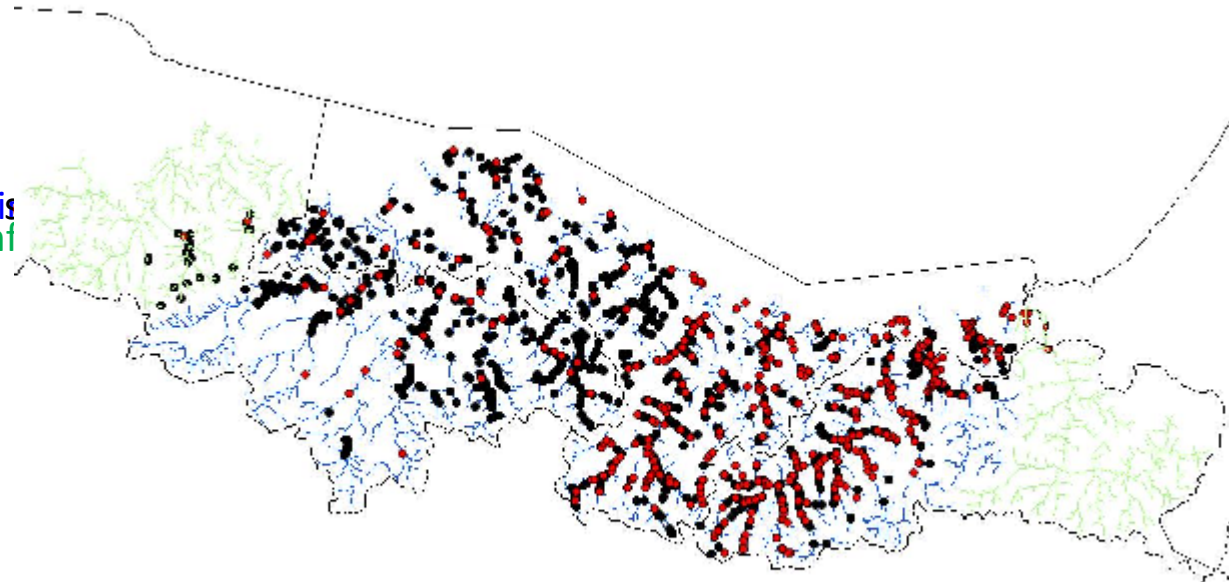


Selección base de datos

- Método pesca eléctrica
- Periodo
- Estaciones de muestreo

Cálculo de densidad real

Método de Carle and Strub



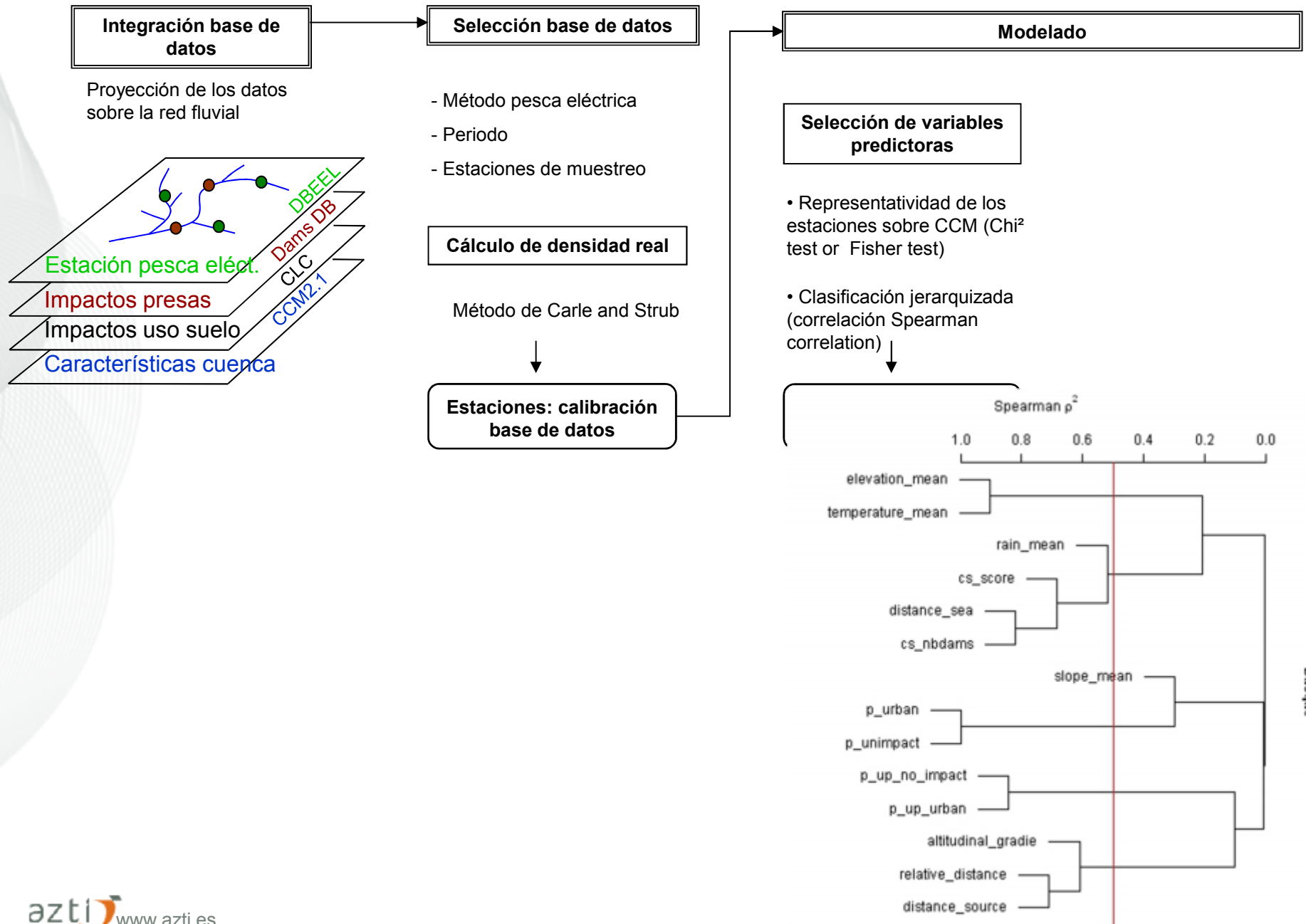
Capacidad de respuesta:

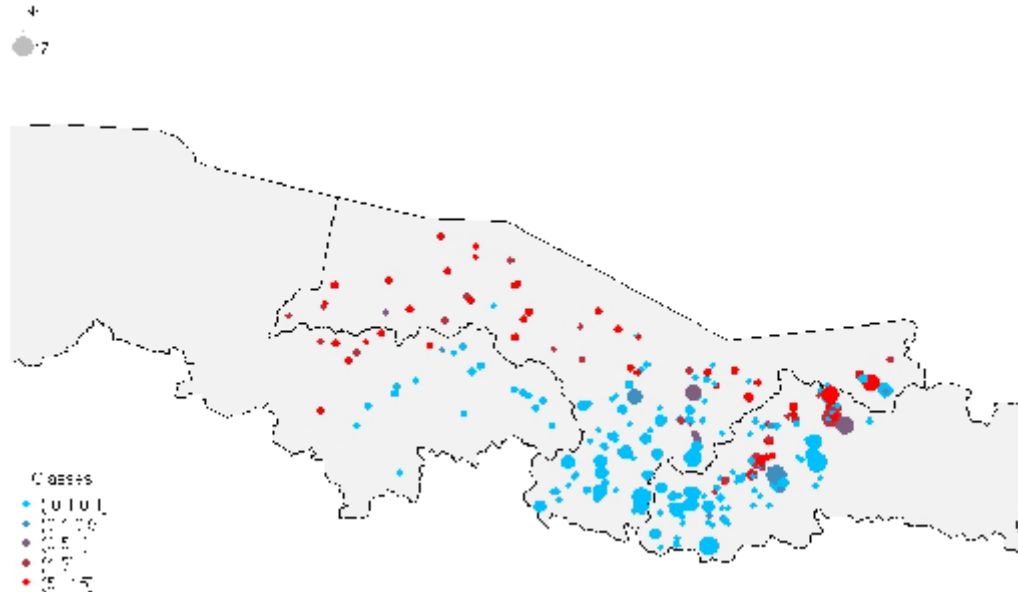
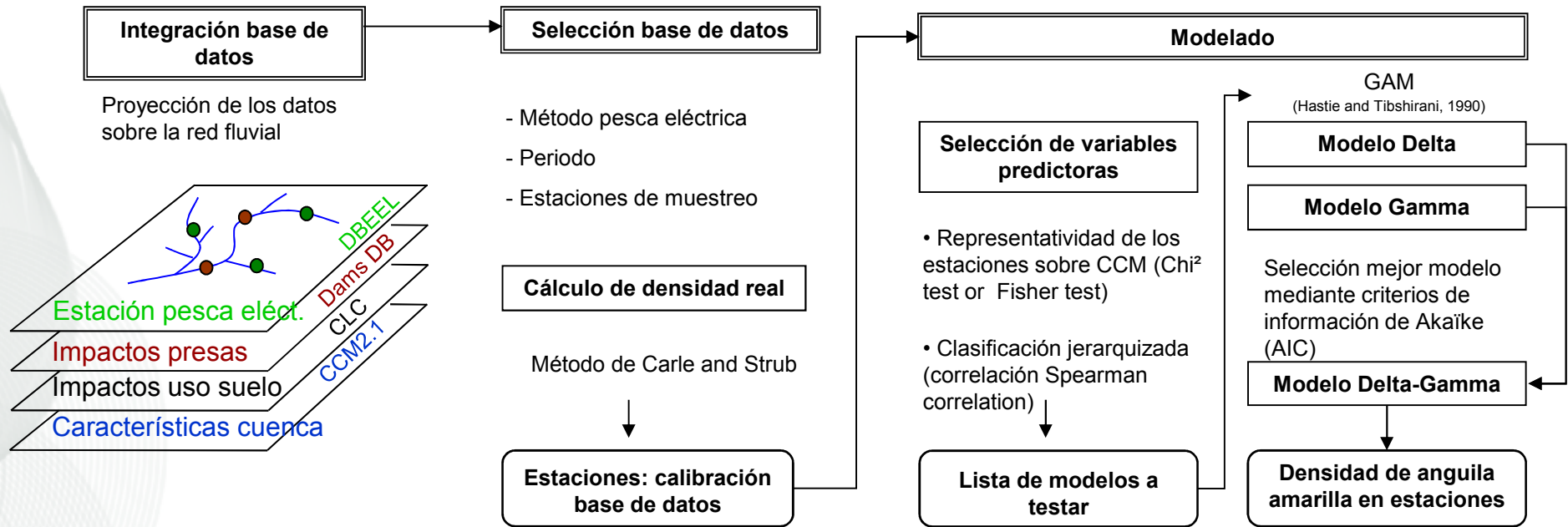
No información:

Estaciones de muestreo sin información:

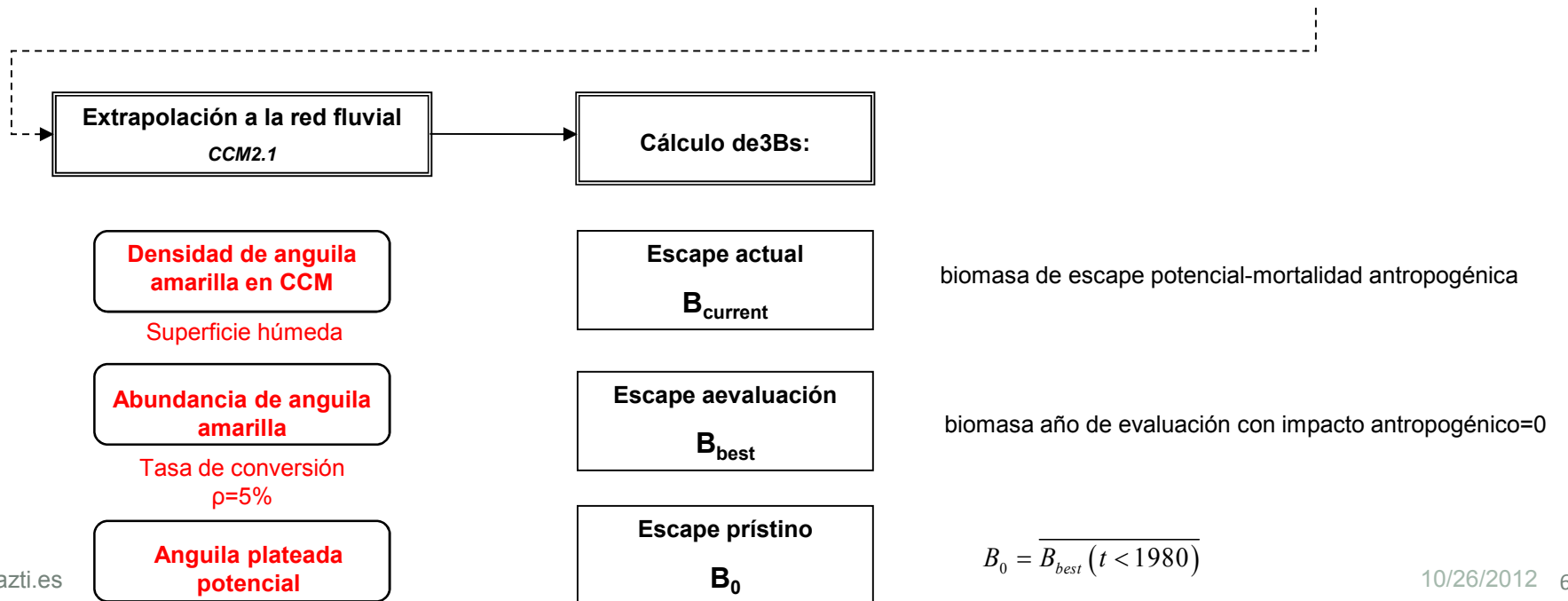
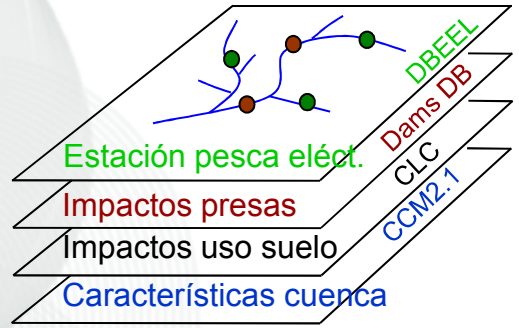
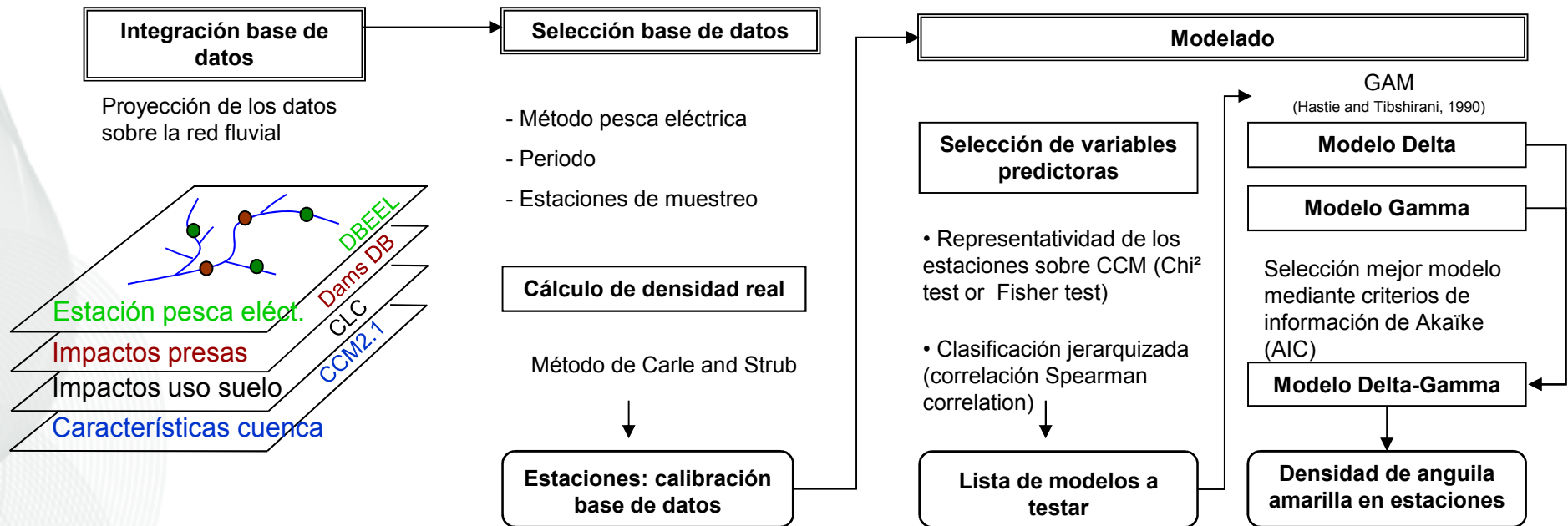
- . Pesca media
- . Elevación
- . Gradiente altitudinal
- . Temperatura
- . Pluviosidad
- . orden del curso fluvial







Densidades observadas por pesca eléctrica



Salida del modelo	Valor
Superficie húmeda total (km ²)	11.56
Número promedio de anguila amarilla por 100 m ²	10.34
Número promedio de anguila plateada por 100 m ²	0.517
Número total de anguila amarilla	1195163
Número total de anguila plateada (N _{current})	59758.14



7-10



0.23-0.28

$B_{\text{current}} = ?$

$B_{\text{best}} = ?$

$B_{\text{pristine}} = ?$

MORTALIDAD ANGUILA AMARILLA/PLATEADA



www.azti.es | www.alimentatec.com | www.itsasnet.com

T. +34 94 657 40 00

Txatxaramendi ugarte z/g
48395 Sukarrieta, Bizkaia

Herrera Kaia, Portualdea z/g
20110 Pasaia, Gipuzkoa

Astondo Bidea, Edificio 609
Parque Tecnológico de Bizkaia
48160 Derio, Bizkaia