

AZTI

MEMBER OF
BASQUE RESEARCH
& TECHNOLOGY ALLIANCE

www.azti.es



Información fotográfica de la zona

SOLICITUD DE AUTORIZACIÓN DE INSTALACIÓN DE
GRANJA MARINA DE CULTIVO, ACORDE AL “PROYECTO DE
JAULA SUMERGIBLE PARA INSTALACIÓN DE
ACUICULTURA DE ATÚN ROJO”

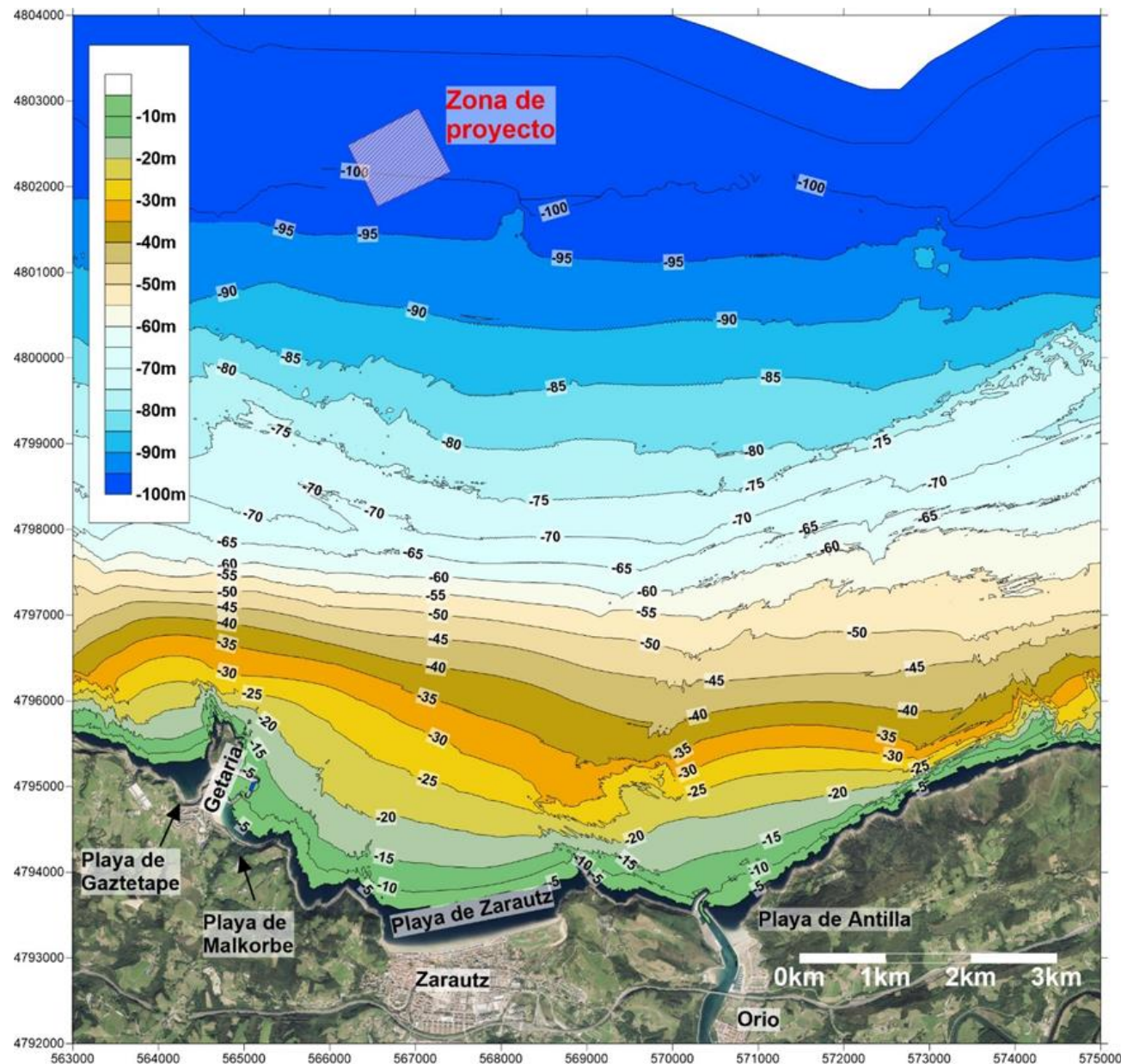
13 de marzo de 2026

AZTI

MEMBER OF
BASQUE RESEARCH
& TECHNOLOGY ALLIANCE

www.azti.es

Ubicación a 7,3 km al norte de Getaria



AZTI

MEMBER OF
BASQUE RESEARCH
& TECHNOLOGY ALLIANCE

www.azti.es





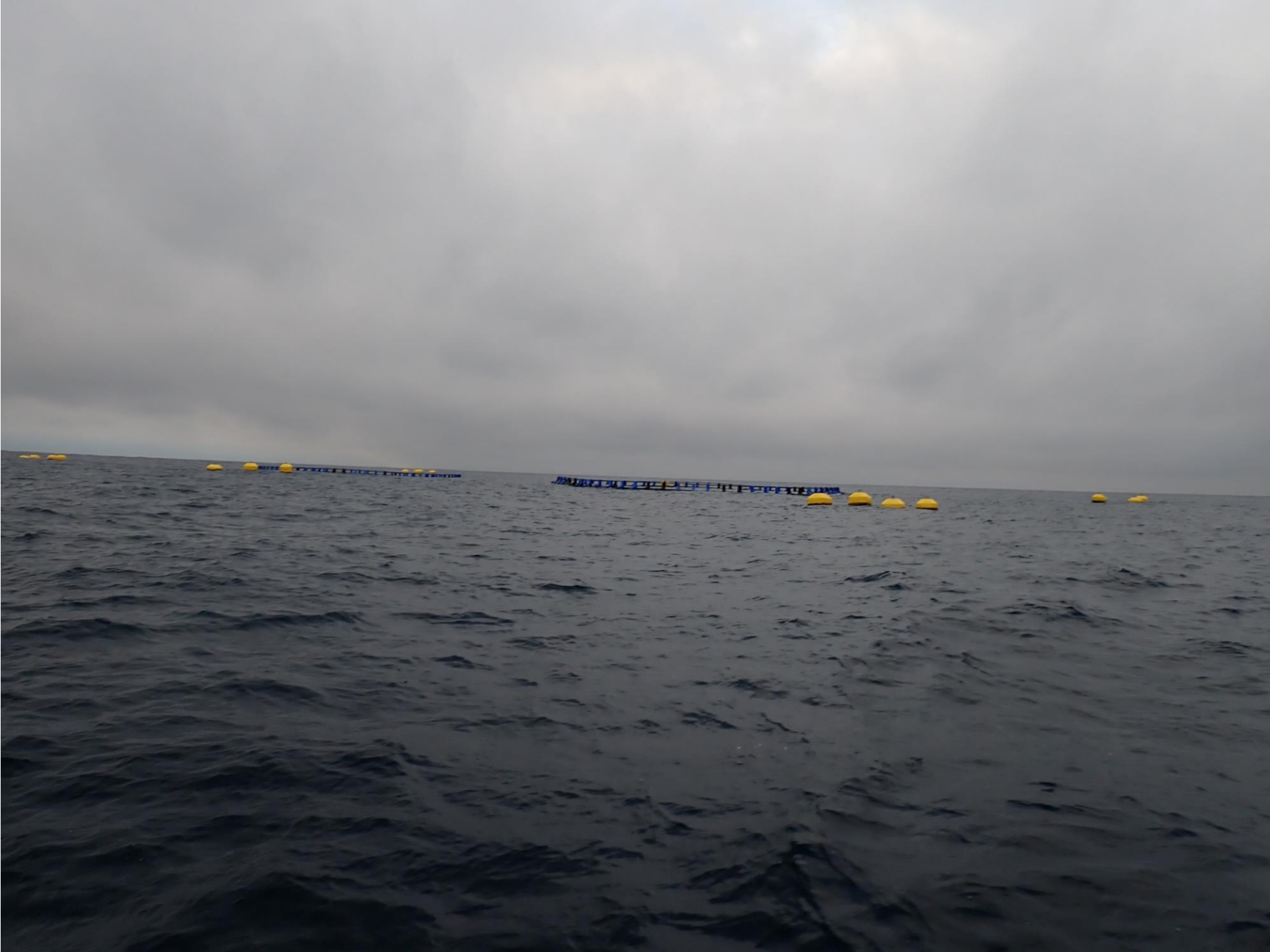




























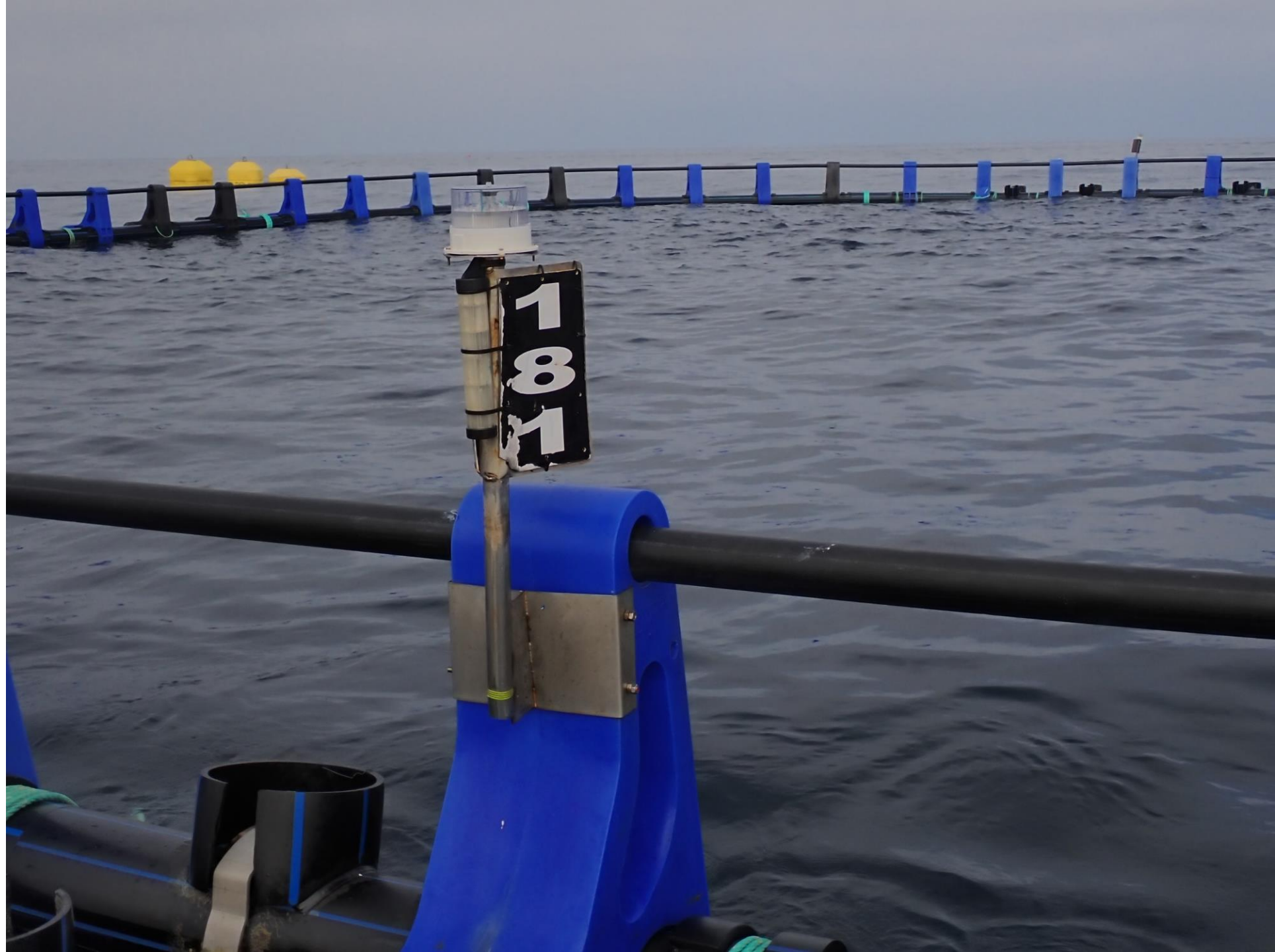












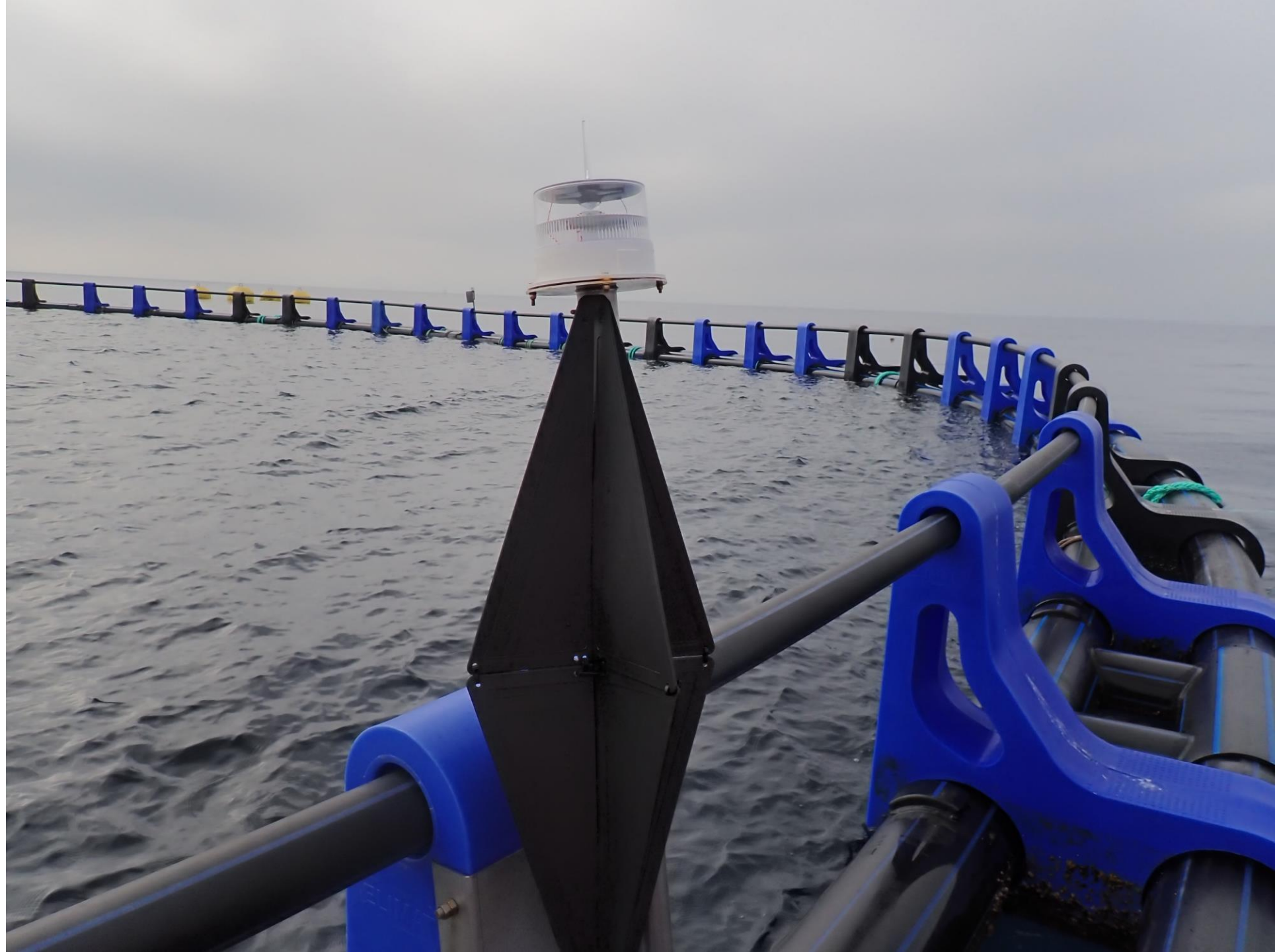


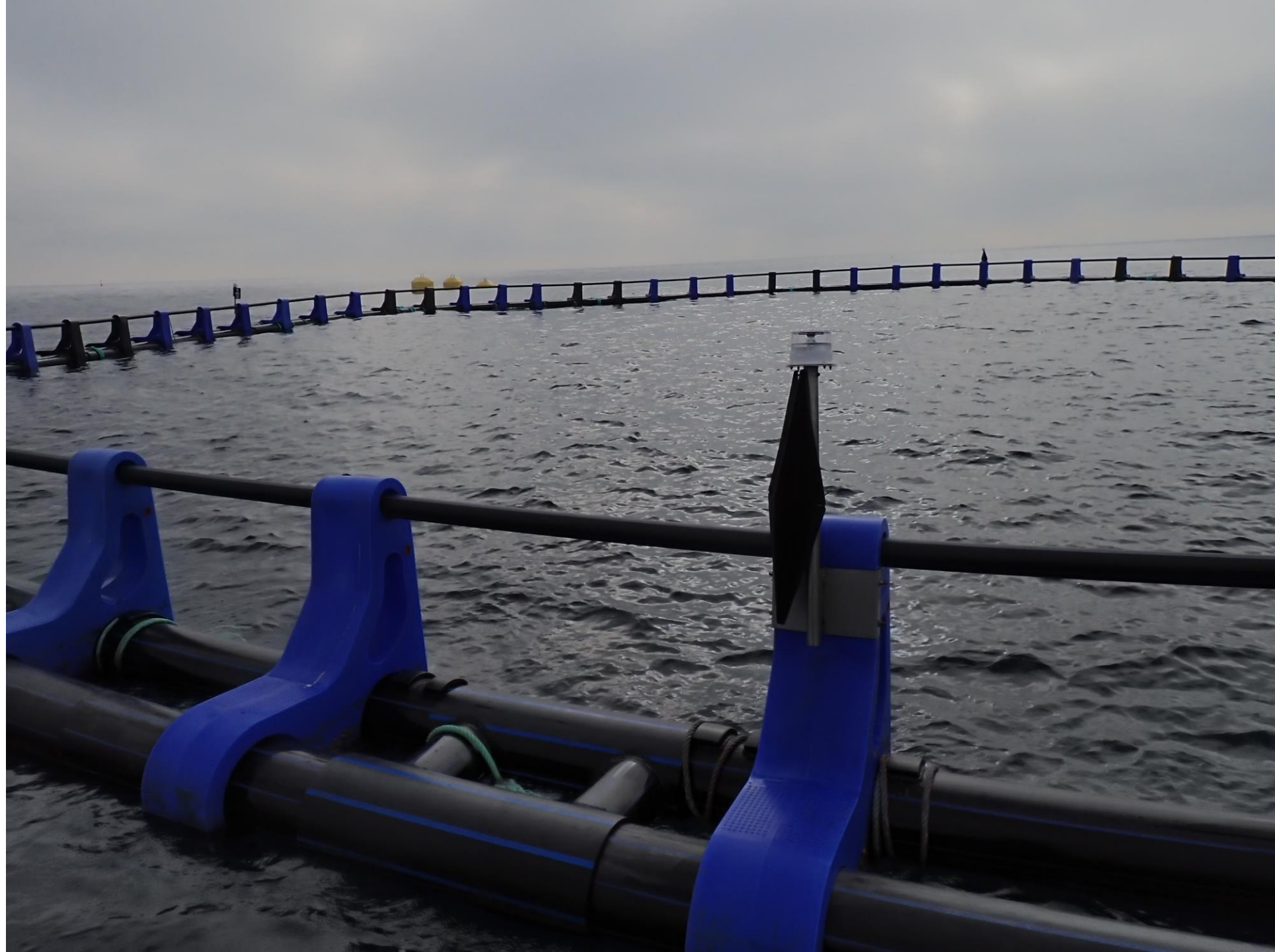




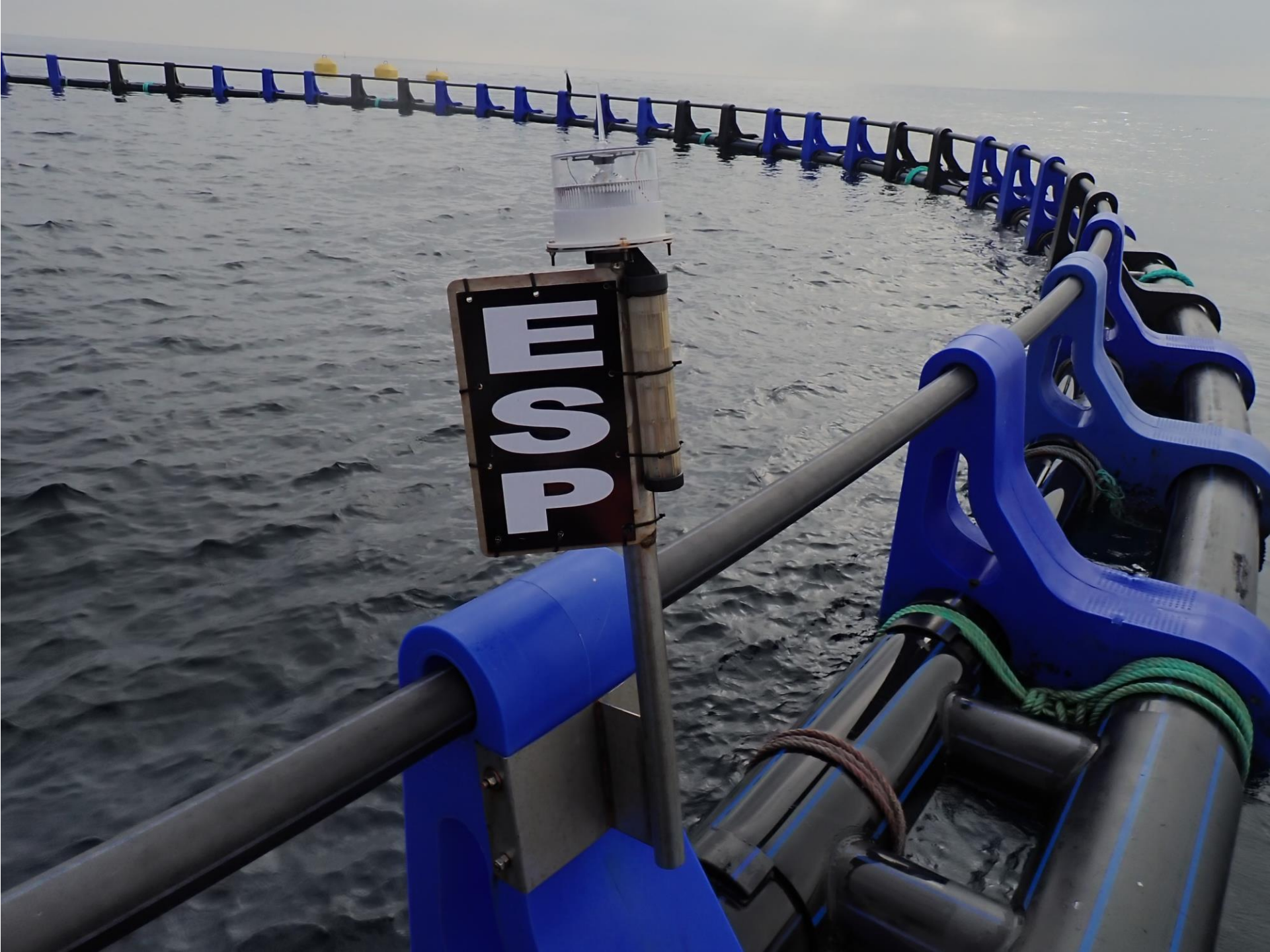












USF

