

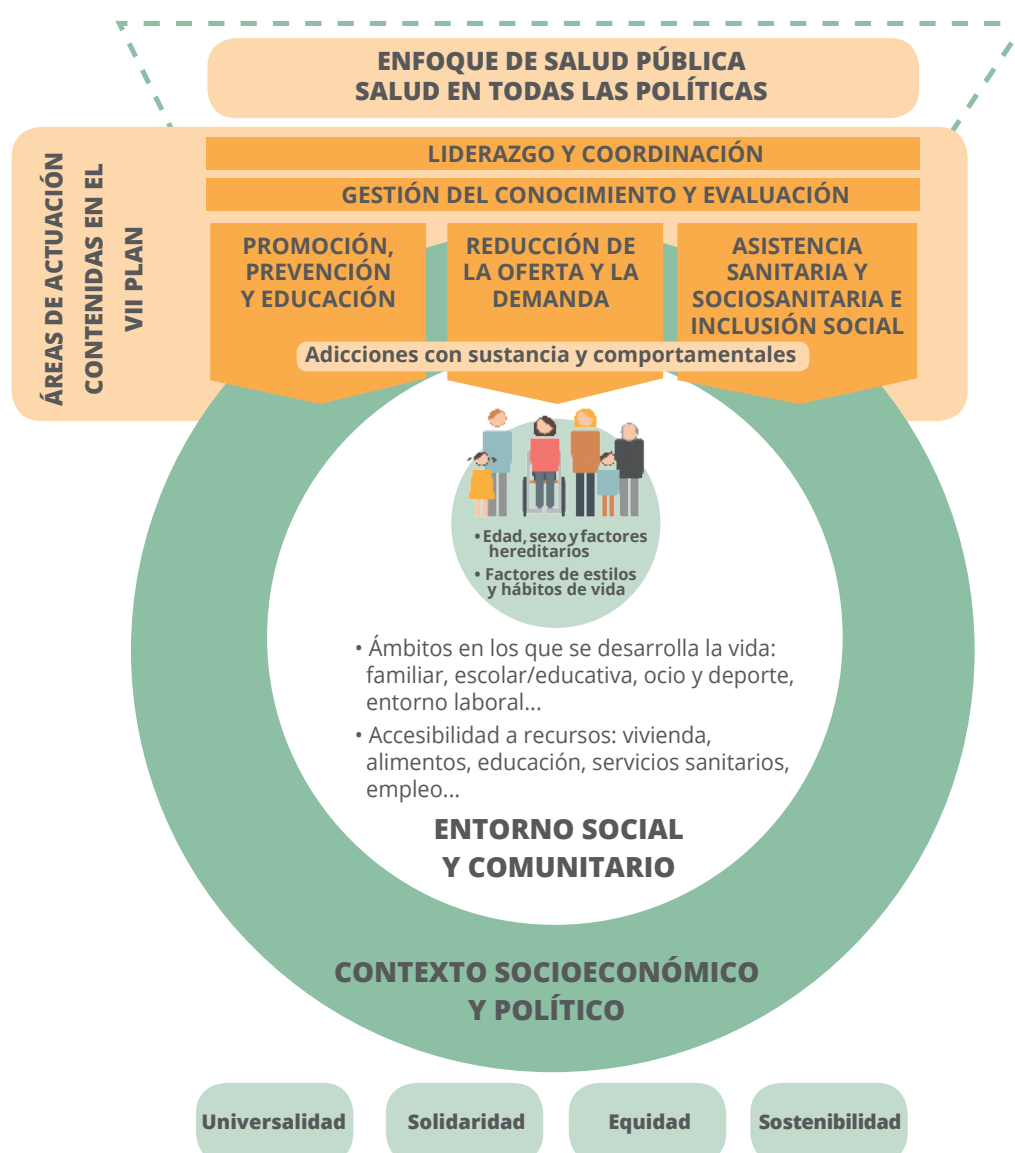


2.1. INTRODUCCIÓN AL MARCO CONCEPTUAL

Las adicciones son un fenómeno social complejo, debido a la interacción de elementos que convergen en sus causas y en su proceso de desarrollo, y debido a la variedad de ámbitos y áreas que pueden verse afectados.

Las adicciones son además cambiantes y adquieren vertientes diferentes en el tiempo, en función de la sensibilidad social, de la aparición de nuevas sustancias y conductas, de nuevos patrones y nuevos contextos de consumo, de la población afectada y de sus consecuencias sociales.

Teniendo en cuenta estas consideraciones, el siguiente gráfico recoge la visión del marco conceptual que constituye la base del presente Plan.



En las próximas páginas se describen con mayor detalle los diferentes elementos y áreas contenidos en el gráfico.