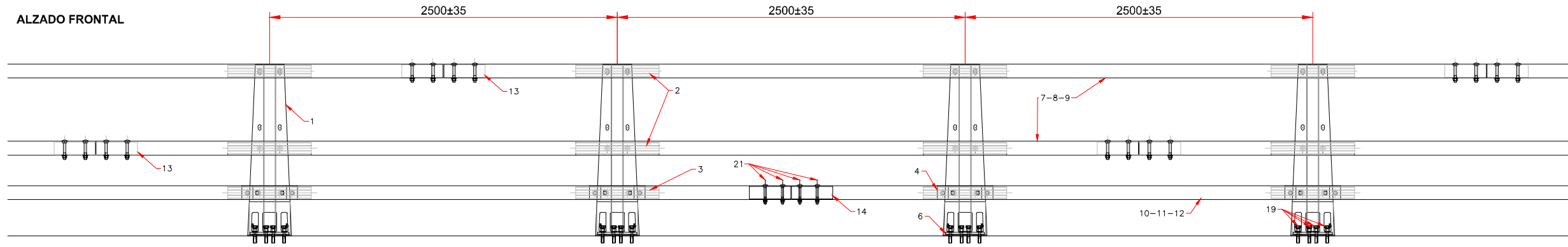
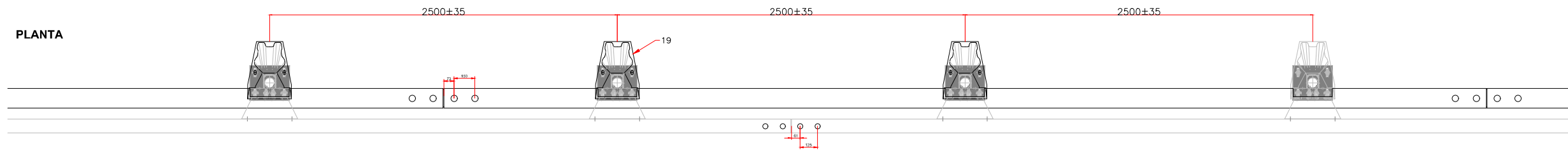


OHARRAK :
NOTAS :

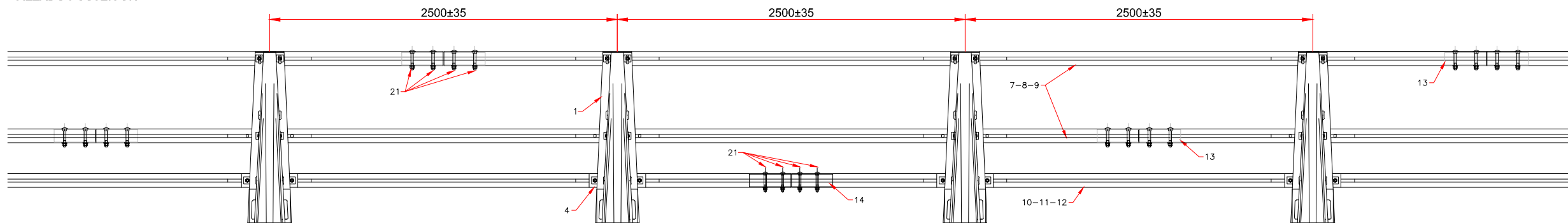
ALZADO FRONTAL



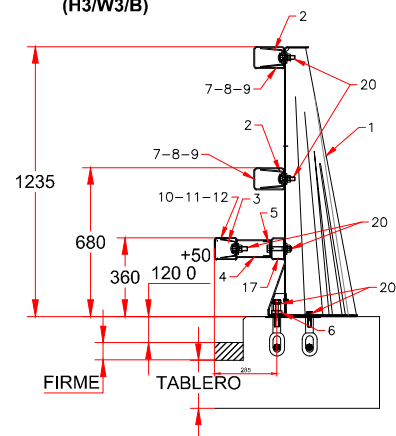
PLANTA



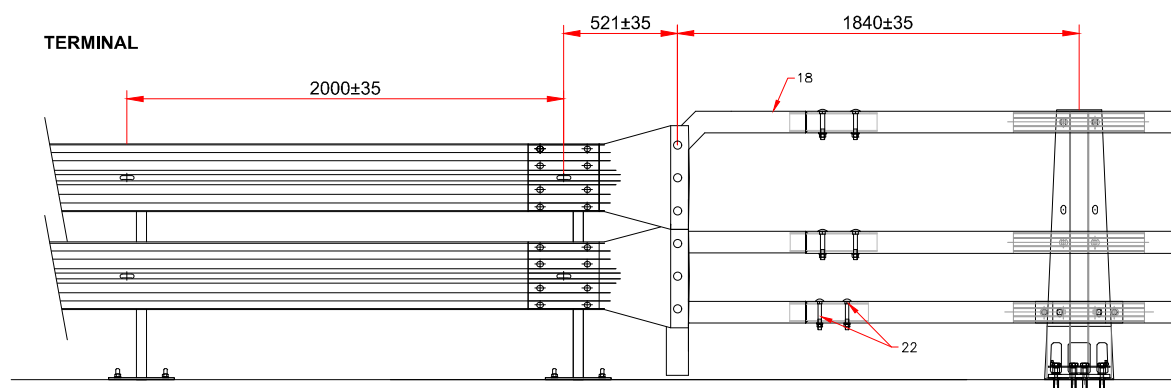
ALZADO POSTERIOR



SECCIÓN META16
(H3/W3/B)



TERMINAL



ID	Nº	PIEZAS / DESCRIPCIÓN	MATERIAL	CÓDIGO
1	0,4	POSTE META	S355JR	02291619
2	0,8	ESTRIBO 140X100	S275JR	02291443
3	0,4	ESTRIBO 100X100	S275JR	02291445
4	0,4	SEPARADOR META	S275JR	02291617
5	0,4	REFUERZO SEPARADOR META	S355JR	02291449
6	0,4	REPARTIDOR META	S275JR	02291364
7	0,24	OMEGA 140X100X4 7495mm	S275JR	02294554
8	0,02	OMEGA 140X100X4 4495mm	S275JR	02294554
9	0,04	OMEGA 140X100X3 2495mm	S275JR	02294554
10	0,12	OMEGA 100X100X3 7495mm	S275JR	02291351
11	0,02	OMEGA 100X100X3 4495mm	S275JR	02291351
12	0	OMEGA 100X100X3 2495mm	S275JR	02291351
13	0,10	CONECTOR META 140X100	S275JR	02291707
14	0,23	CONECTOR META 100X100	S275JR	02291708
15	-	CONECTOR DILATACIÓN META 140X100	S275JR	02291709
16	-	CONECTOR DILATACIÓN META 100X100	S275JR	02291710
17	-	AMORTIGUADOR META 100X60	S275JR	02291618
18	-	TERMINAL META16	S275JR	02292469
19	0,4	PLACA ANCLAJE PRETEL META	S355JR	02291598

ID	Nº	PIEZAS	DESCRIPCIÓN	MATERIAL	CÓDIGO
6/POSTE META			TORNILLOS M16X70 DIN 603	(10.9)	01269217
2/POSTE META			TORNILLOS M8X15 DIN 603	(4.8)	01269217
2/POSTE META			TORNILLOS M16X100 DIN 931	(10.9)	01269217
4/POSTE META			TORNILLOS FUSIBLES M22X100	(6.8)	01269245
4/POSTE META			TORNILLOS FUSIBLES M16X60	(6.8)	01269245
10/POSTE META			ARANDELAS 50X40X5	-	02291751
4/POSTE META			ARANDELA M-22 DIN 125A	-	01269219
4/POSTE META			ARANDELAS FUSIBLE	-	02292446
2/POSTE META			ARANDELAS M16 DIN 125A	-	01269219
8/POSTE META			TUERCAS M-16 DIN 934	(.8)	01269218
2/POSTE META			TUERCAS M8 DIN 934	(.8)	01269218
4/CONECTOR 100X100			TORNILLOS CARROCEROS M-16X125 DIN 603(4.8)		01269217
4/CONECTOR 140X100			TORNILLOS CARROCEROS M-20X130 DIN 603(4.8)		01269217
4/CONECTOR 100X100			ARANDELAS M-16 DIN 125 A	-	01269219
4/CONECTOR 140X100			ARANDELAS M-20 DIN 125 A	-	01269218
4/CONECTOR 100X100			TUERCAS M-16 DIN 934	(.8)	01269218
4/CONECTOR 140X100			TUERCAS M-20 DIN 934	(.8)	01269218
2/TERMINAL			TORNILLOS CARROCEROS M-16X125 DIN 603(4.8)		01269217
2/TERMINAL			TORNILLOS CARROCEROS M-20X130 DIN 603(4.8)		01269217
2/TERMINAL			ARANDELAS M-16 DIN 125 A	-	01269219
2/TERMINAL			ARANDELAS M-20 DIN 125 A	-	01269218
4/TERMINAL			TUERCAS M-16 DIN 934	(.8)	01269218
4/TERMINAL			TUERCAS M-20 DIN 934	(.8)	01269218

REV.	CLASE DE MODIFICACION	FECHA	NOMBRE	COMP.	OBRA
B	MODIFICADO Nº1	Dic-22	V.V.S	ETS	SI
A	PRIMERA EMISION	Nov-19	J.G.F	ETS	SI

BERRIKUSPENAK / REVISIONES

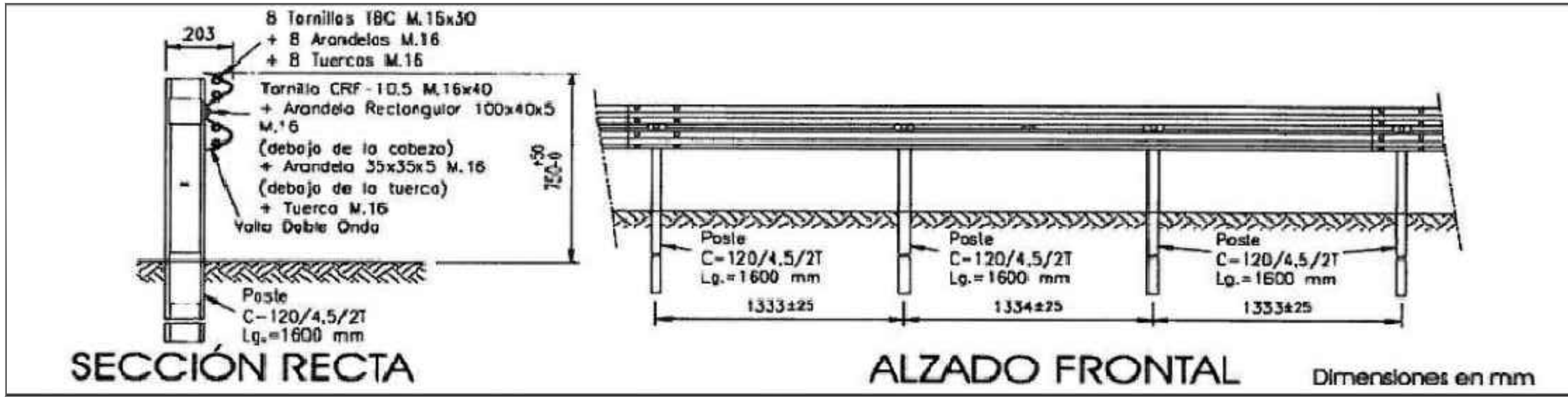
AHOLKULARIA / CONSULTOR
UTE VIADUCTO EUBA
de Viaducto de Scinz COPASA

INGENIARI EGILEA
INGENIERO AUTOR
VICENTE VIDAL SIRVENT

AHOLKULARIAREN ERREFERENTZIA
REFERENCIA CONSULTOR

ERREFERENTZIA
REFERENCIA

SPNE-19-070-B



Comercializado por:		Fabricado en:	
HIASA Polígono Industrial de Cancienes 33.470 Corvera, Asturias - ESPAÑA		HIASA Polígono Industrial de Cancienes 33.470 Corvera, Asturias - ESPAÑA	
NORMAS	PARAMETROS DE COMPORTAMIENTO	SEGÚN UNE-EN 1317-2	
UNE EN 1317-1 UNE EN 1317-2 UNE EN 1317-5	a) Nivel de Contención b) Índice de Severidad de Impacto c) Anchura de Trabajo Normalizada d) Deflexión Dinámica Normalizada e) Intrusión del Vehículo Normalizada	N2, H1 y H2 A N2 : $W_N = 0,7$ m (W2) H1 : $W_N = 0,8$ m (W2) H2 : $W_N = 1,3$ m (W4) N2 : $D_N = 0,6$ m H1 : $D_N = 0,7$ m H2 : $D_N = 1,2$ m H1 : VI8 H2 : VI5	

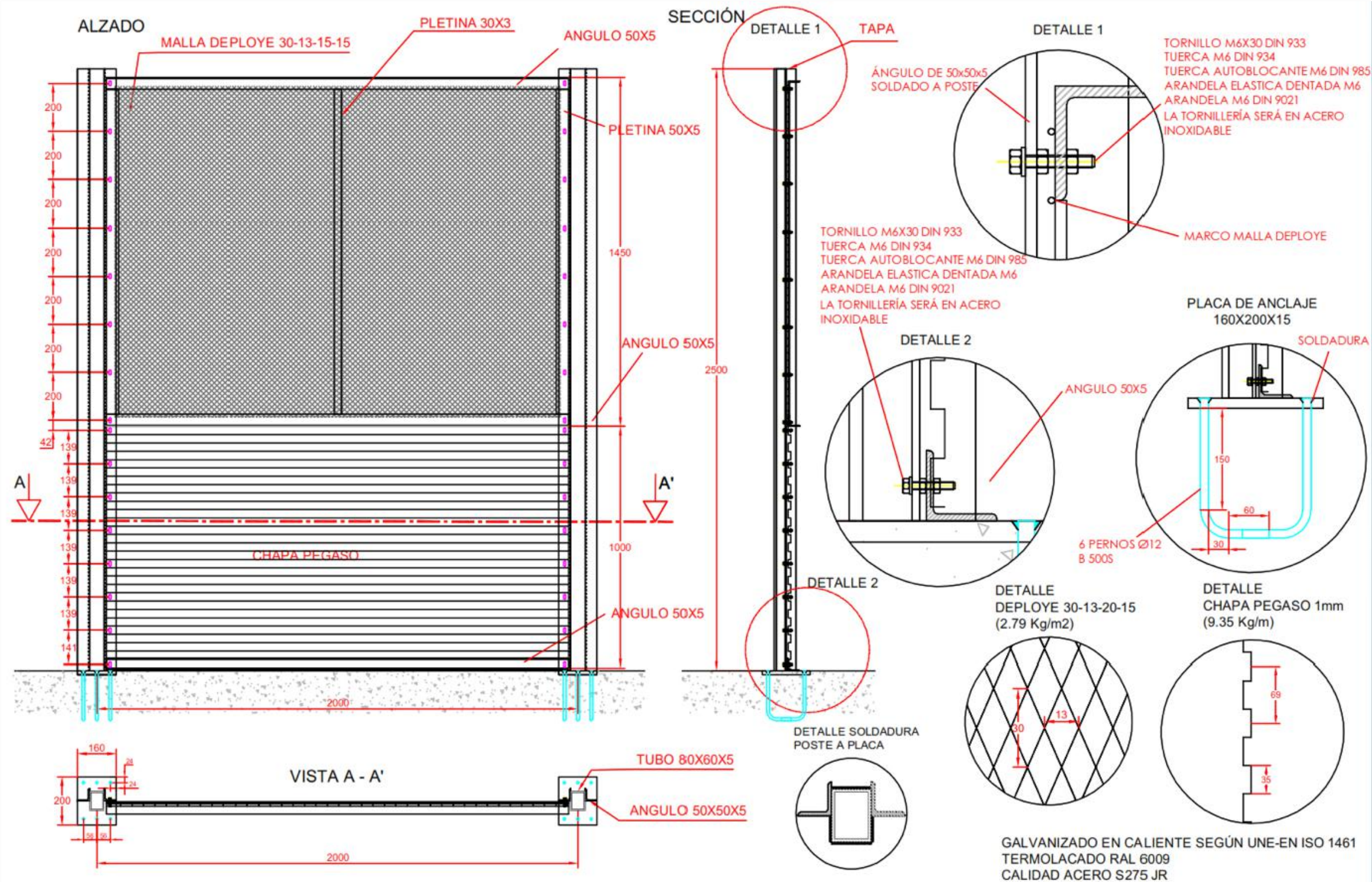
B	MODIFICADO Nº1	Dic-22	V.V.S	ETS	SI
A	PRIMERA EMISION	Nov-19	J.G.F	ETS	SI
REV.	CLASE DE MODIFICACION	FECHA	NOMBRE	COMP	OBRA

BERRIKUSPENAK / REVISIONES

AHOLKULARIA / CONSULTOR	INGENIARI EGILEA INGENIERO AUTOR
UTE VIADUCTO EUBA de Sainz COPASA	VICENTE VIDAL SIRVENT

AHOLKULARIAREN ERREFERENTZIA REFERENCIA CONSULTOR	ERREFERENTZIA REFERENCIA
	SPNE-19-071-B

OHARRAK :
NOTAS :

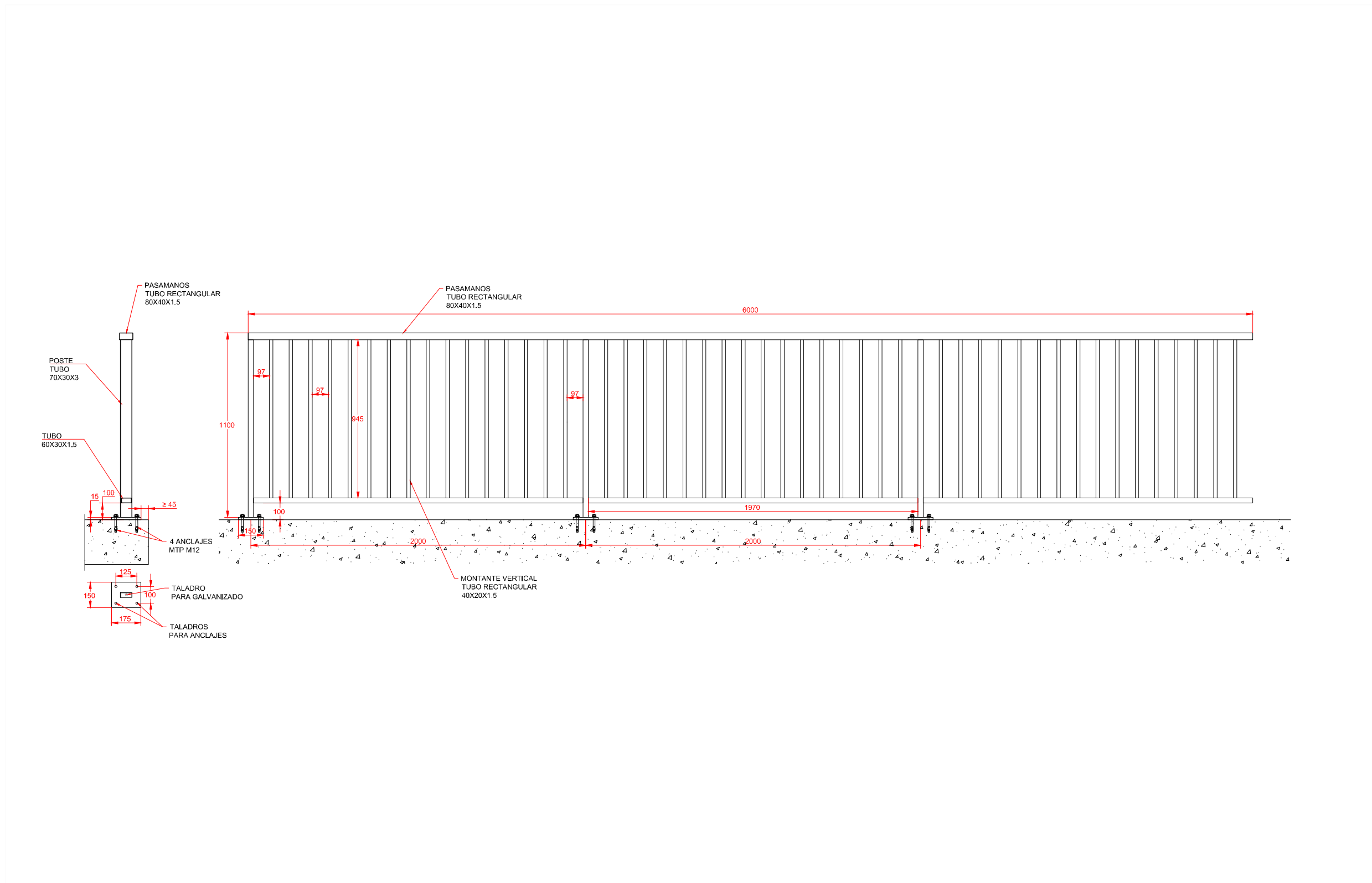


TRATAMIENTO SUPERFICIAL DE LOS MATERIALES

- Todos los perfiles que se detallan son galvanizados en caliente y termolacados.
- Se aplica el procedimiento de termolacado conforme a la norma NAP 2-1-1.2 "Sistemas de pintura" para ambientes C5.
- Se cumplen las Normas UNE relativas a galvanización de elementos por inmersión en caliente UNE EN 1461. El tipo de chapa galvanizada es de trescientos cincuenta gramos por metro cuadrado (350 g/m²) mínimo de zinc por cada una de las caras.
- Termolacado en color corporativo a definir por ETS.

B	MODIFICADO Nº1	Dic-22	V.V.S	ETS	SI
A	PRIMERA EMISION	Nov-19	J.G.F	ETS	SI
REV.	CLASE DE MODIFICACION	FECHA	NOMBRE	COMP	OBRA
BERRIKUSPENAK / REVISIONES					
AHOLKULARIA / CONSULTOR			INGENIARI EGILEA		
UTE VIADUCTO EUBA			INGENIERO AUTOR		
de Sainz COPASA			VICENTE VIDAL SIRVENT		
AHOLKULARIAREN ERREFERENTZIA			ERREFERENTZIA		
REFERENCIA CONSULTOR			REFERENCIA		
SPNE-19-072-B					

OHARRAK :
NOTAS :



REV.	CLASE DE MODIFICACION	FECHA	NOMBRE	COMP.	OBRA
B	MODIFICADO Nº1	Dic-22	V.V.S	ETS	SI
A	PRIMERA EMISION	Nov-19	J.G.F	ETS	SI

BERRIKUSPENAK / REVISIONES

AHOLKULARIA / CONSULTOR UTE VIADUCTO EUBA de Saizn COPASA	INGENIARI EGILEA INGENIERO AUTOR VICENTE VIDAL SIRVENT
---	--

AHOLKULARIAREN ERREFERENTZIA REFERENCIA CONSULTOR	ERREFERENTZIA REFERENCIA
SPNE-19-073-B	

EUSKO JAURLARITZA **GOBIERNO VASCO**
LURRALDE PLANGINTZA, ETXEBIZITZA, ETA GARRAIO SAILA
DEPARTAMENTO DE PLANIFICACIÓN TERRITORIAL, VIVIENDA Y TRANSPORTES

et/s euskal trenbide sarea
PROIEKTUAREN IKUSKAPENA ETA ZUZENDARITZA
INSPECCIÓN Y DIRECCIÓN DEL PROYECTO

ESKALA ORIGINALA
ESCALA ORIGINAL
EN DIN A1

ESKALA GRAFIKOA
ESCALA GRAFICA

PROIEKTUAREN IZENBURUA
TITULO DEL PROYECTO
PROYECTO DE CONSTRUCCIÓN DE UN VIADUCTO PARA LA SUPRESIÓN DEL PASO A NIVEL DE EUBA (P.K. 25+387 LÍNEA BILBAO-DONOSTIA)

PLANOAREN IZENBURUA
TITULO DEL PLANO
**DETALLES
BARANDILLA**

PLANO ZK. / N. PLANO
7. 5
ORRIA / HOJA
1 Sigue 1