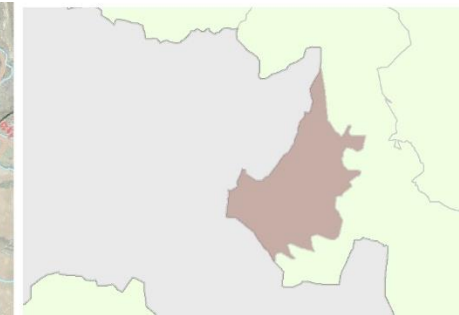
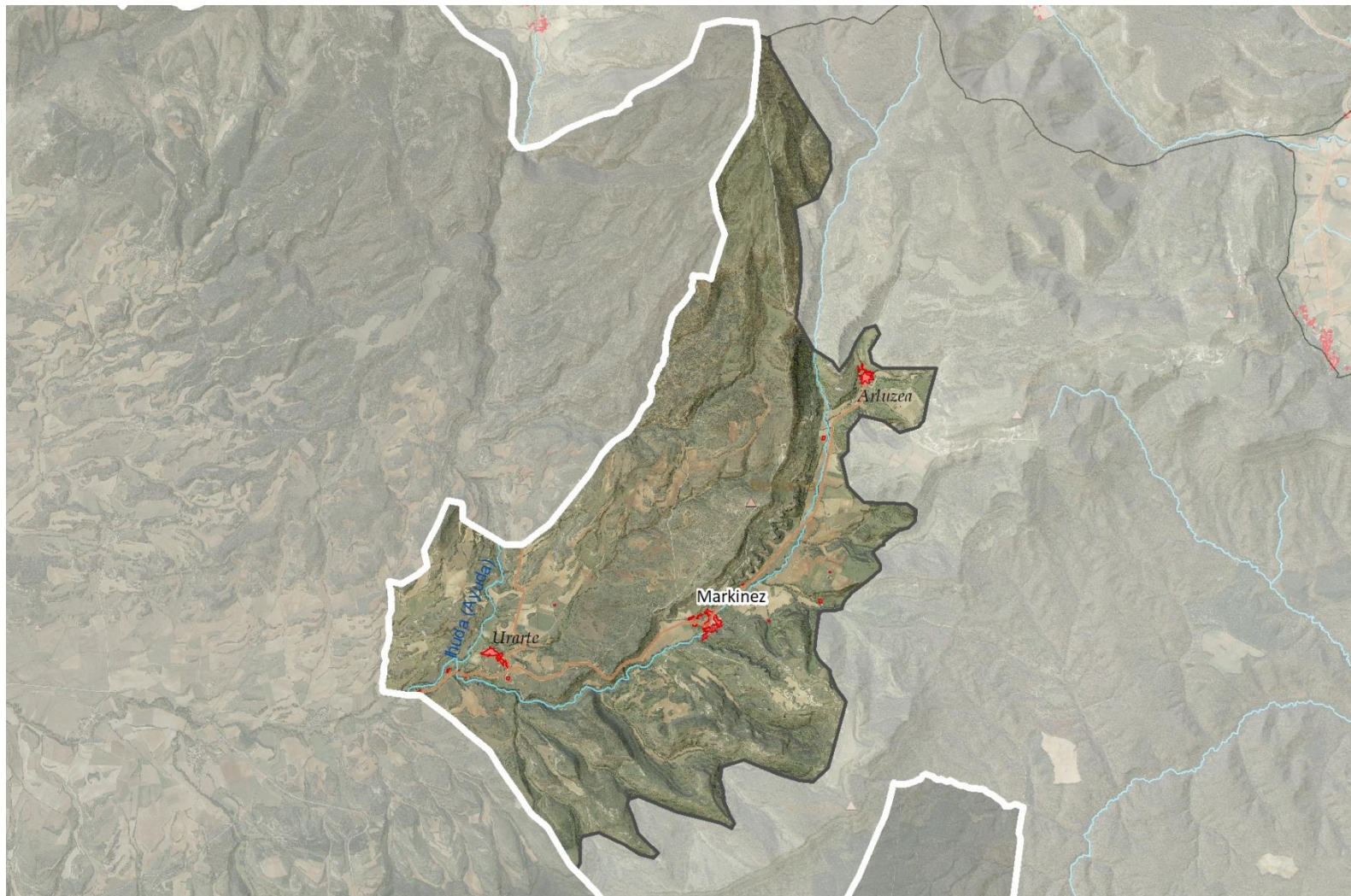



MARKINEZ ETA URARTEko BAILARA

KOKALEKUA

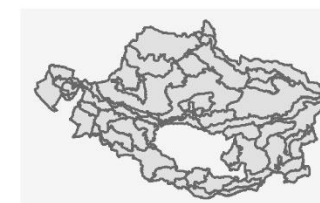


Municipios/Udalerriak

 100% Bernedo


Azalera (ha): 2224

Bataz beste malda	Altitude minimoa	Altitude maximoa	Bataz beste Altitudea
11	610	1099	766



DEFINIZIOA ETA IZAERA

Nekazaritza eta basogintzako unitatea: Izkiko Parke Naturaleko harkaitz eta harkaitzez osatutako plataforma txiki bat du ezaugarri. Molino ibaiak zeharkatzen du, Ihuda ibaian (Ayuda) tributatu duena, bere goiko eta erdiko ibilguaren artean, Trebiñuko Konderriaren bailarara ireki aurretik. Izan ere, unitatearen zati handi bat Burgosko kokagunean zehar hedatzen da, hala nola bere antzekotasun bioklimatikoetan (eskualde mediterraneoaren ertzean), erliebean, eta bere erabileren mota eta antolaketan.

Landutako bailararen hondoa eta larreak eta sastrakak, edo erkametz ez estaliak (*Quercus faginea*), non karraska eremuak dauden (*Quercus rotundifolia*), oso kontraste handia dute Izkiko PU ondoko horma bertikaletako harri biluziekin. Ibar txikiak, gune tradizionalen eta Markinez, Urarte eta Arlucea herrixken inguruan eraldatuak, harlanduzko harriz eraikitako etxetzar sendoak dituztenak.

MARKINEZ ETA URARTEko BAILARA

DEFINIZIOA ETA IZAERA

Ihuda ibaiaren goialdeko eta erdialdeko ibilguaren artean dago bailara, Molino ibaiak landua, Gasteizko mendietan Kapildui mendiaren inguruan jaiotzen den aurrekoaren ibaiadarra, eta, azkenean, Urarte parean isurtzen duena. Uren higadurak kareharrizko arroketan forma eta tamaina ugariako arroka handi isolatuen paisaia karstiko bat sortu eta zizelkatu du. Bailara, Arluzeako mozteen eta Askanako arroken azpian dago.



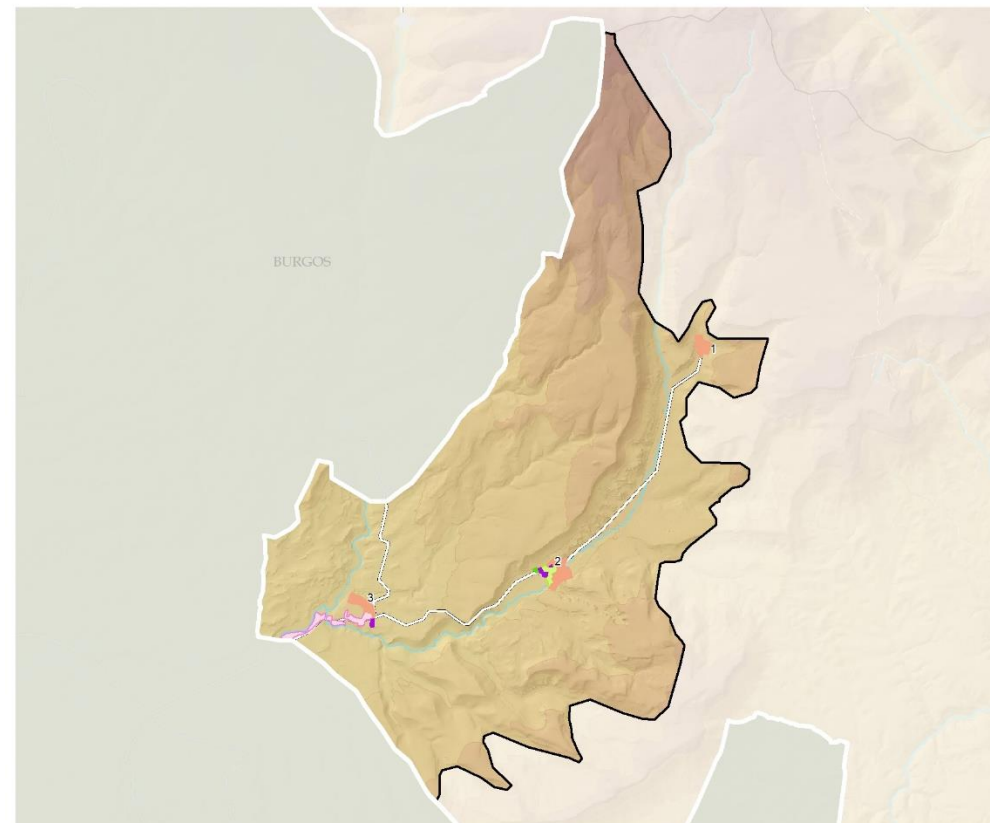
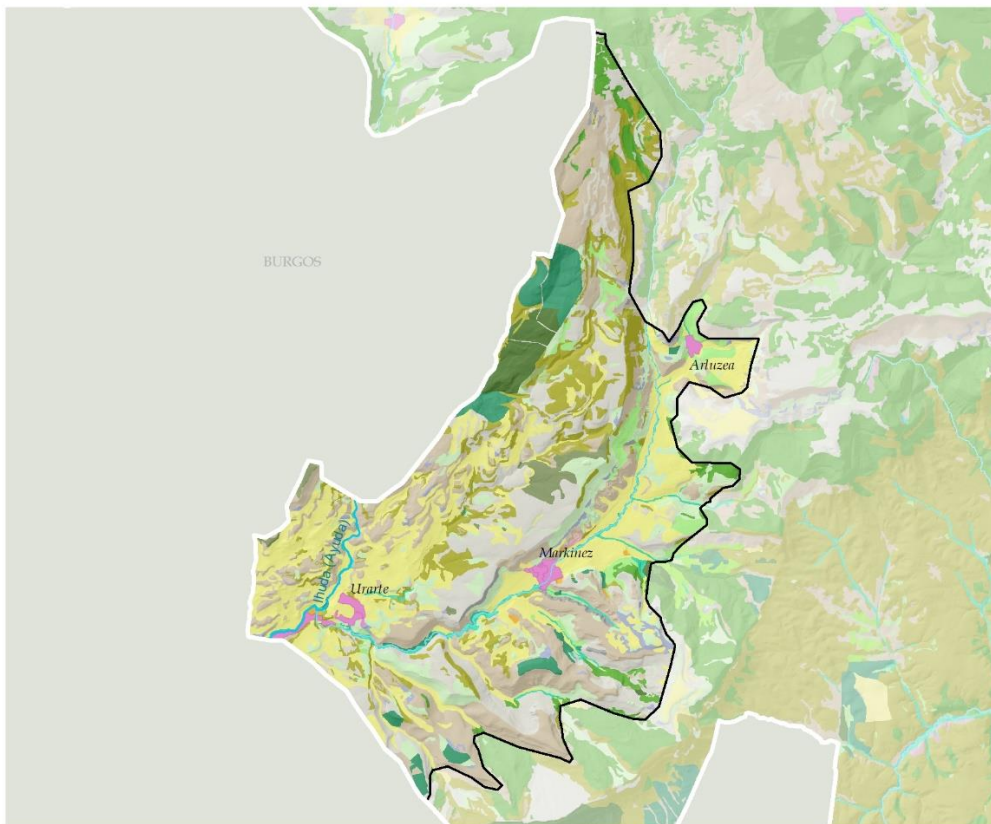
Aipatzekoak dira San Joan basilizak, 1984tik Interes Kultureleko Ondasun izendatutako erromaniko estilokoak, eta Beolarra, Espinalaren gainean eraikia.

Unitatean hainbat herri huts daude



MARKINEZ ETA URARTEKO BAILARA

DEFINIZIOA ETA IZAERA



LANDAREDIA ETA LURZORUAREN ERABILERAK

BASO-PAISAIA

- HARIZTIAK, PAGADIAK ETA BESTE HOSTOGALKOR BATZUK
- ERKAMEZTIAK ETA AMEZTIAK
- ARTADIAK
- BASO MISTOA
- PINUDI MEDITERRANEOAK ETA SUBMEDITERRANEOAK
- BASO-LANDAKETA PRODUKTIBOAK
- SASTRAKADIA

- BELARDI MENDITARRAK, BELAZEAK, IHITOKIAK ETA ZOHIKAZTEGIAK
- ARREAK

PAISAIA LITOLOGIKOA ETA HIGATZAILEA

- LARRE ETA SASTRAKA PETRANOAK
- KARKABAK
- HARKAITZAK ETA MALKARRAK

URAREN PAISAIA

- UR-BAZTERREKO LANDAREDI
- HEZEGUNEETAKO LANDAREDIA

NEKAZARITZA ETA ABELTZAINZAKO PAISAIAK

- BELAZE ETA LABORE ATLANTIKOAK
- ZUHAIZTI MISTOAK ETA HESKAIK
- LUR GOLDAGARRIA
- BARATZEAK ETA FRUTA-ARBOLAK
- NEKAZARITZA ETA ABELTZAINZAKO KOKALEKU ISOLATUAK

ERALDAKETA HANDIKO PAISAIAK

- GIZA KOKALEKUAK
- EREMU DEGRADATUAK (ALDI BATERAKOAK)

GIZA KOKALEKUAK

- EZ-JARRAITUA
- LANDA-GUNEAK ETA HERRIXKAK
- NEKAZARITZA ETA ABELTZAINZAKO

-BIZTANLEGUNE-

- 1: Arluzea
- 2: Markinez
- 3: Urarte

- PARKEAK, BERDEGUNEAK, KIROL-INSTALAZIOAK ETA HILERRIA
- INDUSTRIALA ETA KOMUNIKAZIO-SAREA

1:80.000



MARKINEZ ETA URARTEKO BAILARA

DEFINIZIOA ETA IZAERA

**BALIO KULTURALAK, HISTORIKOAK ETA IDENTITARIOAK****Erijijosoa**

- Baselizak (3)

Defentsa

- Gazteluak eta dorreak (1)

Zibila

- Zubia (5)
- Errotak, irin-errotak eta olio-errotak (4)

Etnografikoak

- Iturria-ikuztegia-Edaska (1)
- Teileriak, karobiak, elurtegiak, erlategiak... (4)

Sinbolikoa

- Hilerrria (2)
- Gurutzeak, hilarriak... (1)

Historiko identitarioa

- Harrobi historikoa (6)
- Haitzuloa (6)

Gune historiko-identitarioak

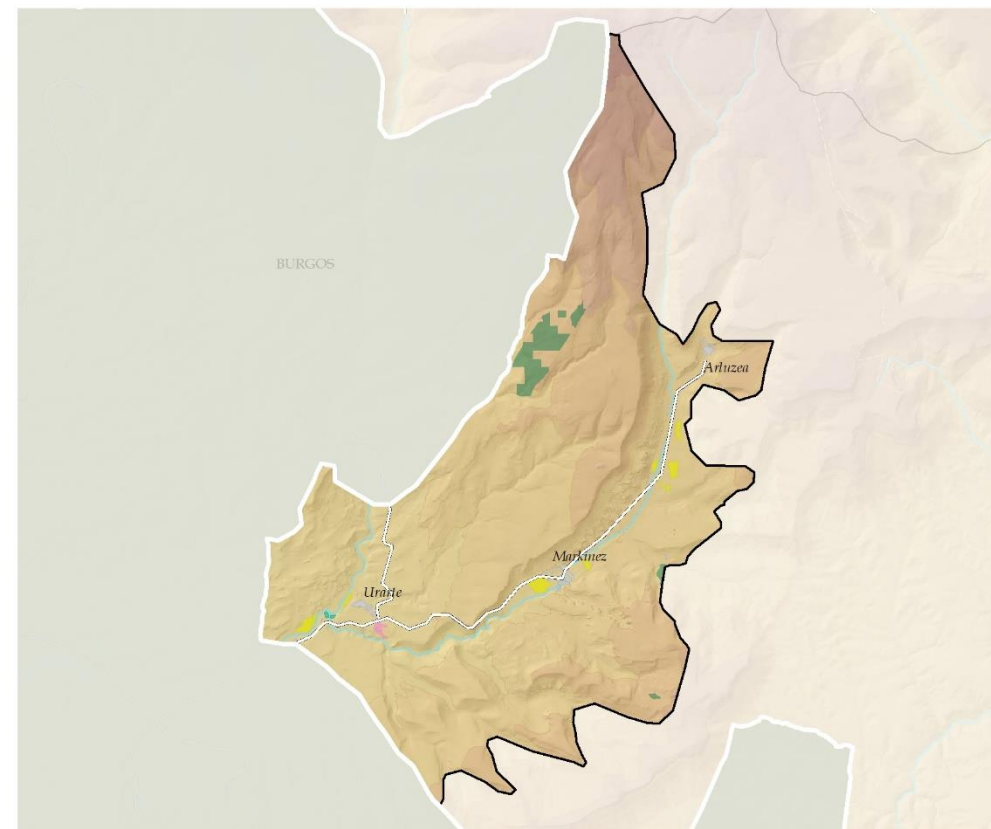
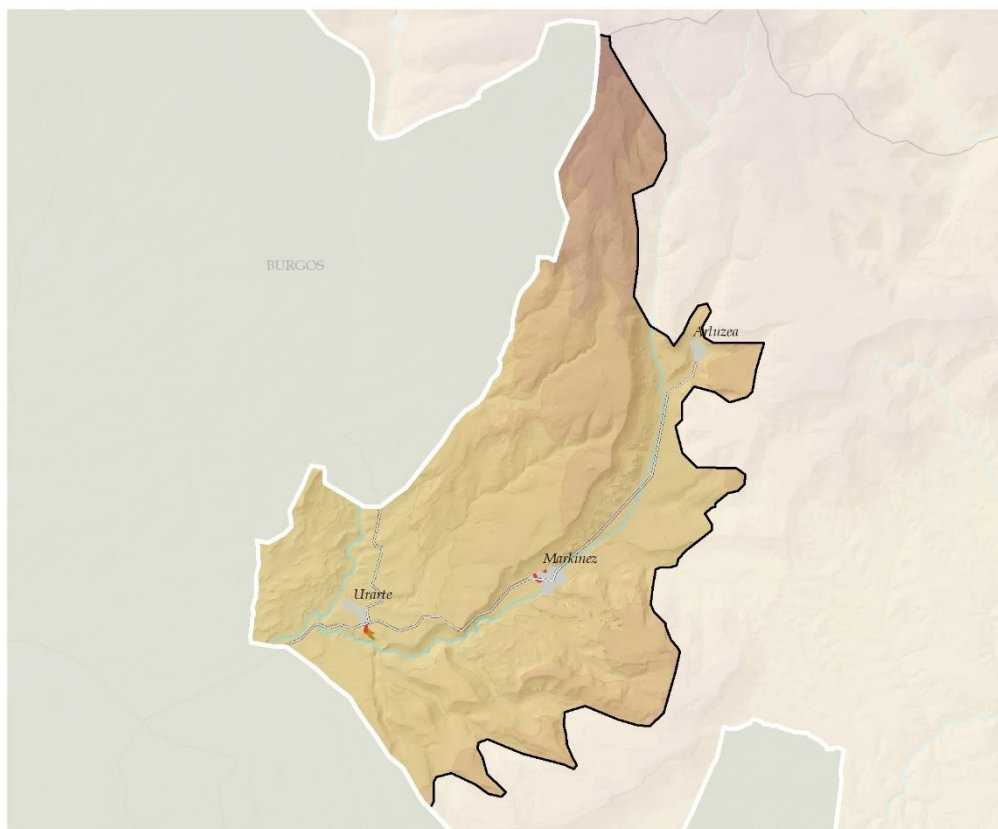
- Conjunto rupestre de Larrea
- Conjuntos rupestres de Askana

Baliabide nabarmenak paisaian

- C6, PEÑA DEL CASTILLO
- E16, ERMITA DE NTRA. SRA. DE BEOLARRA
- E17, ERMITA DE NTRA. SRA. DE LARRAURI
- E18, ERMITA DE SAN JUAN

Kokalekuak**Ondare-baliabideak gunean**

- 0 - 1 (1)
- 2 - 4 (2)



ERALDAKUNTZA HANDIAK ETA NABARMENAK

Nekazaritza eta abeltzaintzako instalazioak


 Nekazaritza eta abeltzaintzako instalazioa giza kokalekuetan


BESTE BATZUK

 Eremu degradatuak (aldi baterakoak)


 Beste errepideak

EKOIZPEN-BALIO SEKTORIALAK

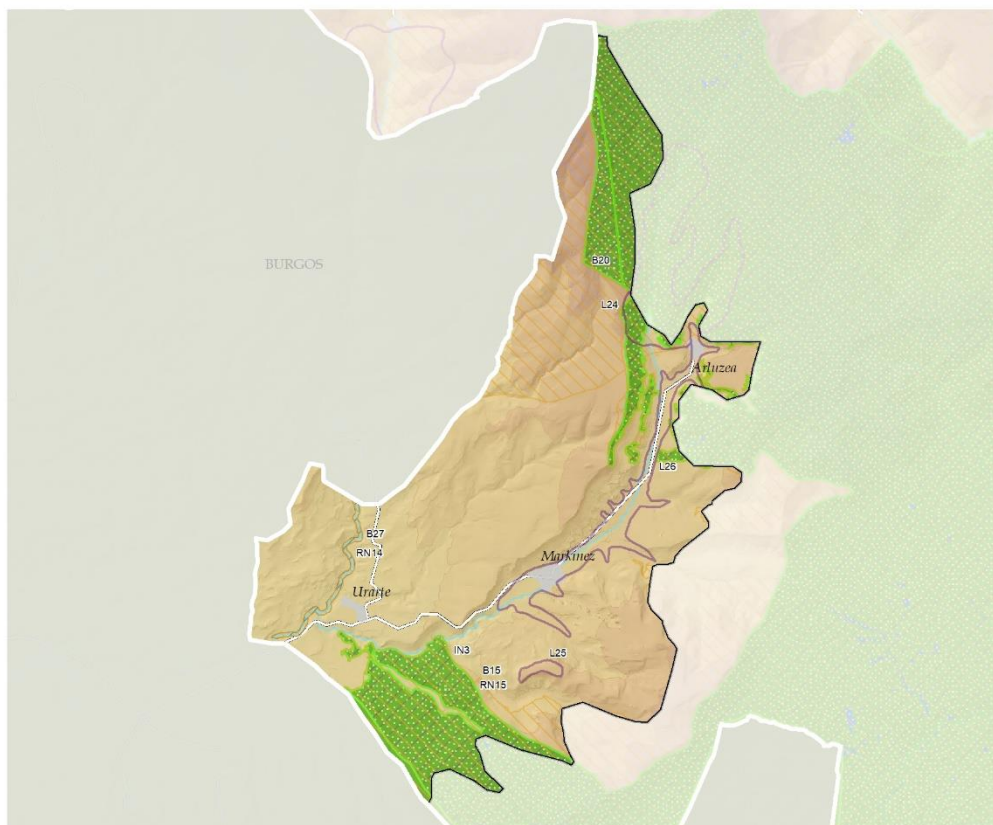
 Balio estraterjiko altuko lur goldagarria

 Balio estraterjiko altuko baratzeak eta fruta-arbolak

 Baso-produktibitatea

 Lurzoru industriala (Udalplan)

DEFINIZIOA ETA IZAERA



BALIO NATURALAK ETA EKOLOGIKOAK

Natura-gune babestuak

Parke naturala/Parque natural

PN4: Izki

Natura 2000 Sarea

RN14: Ihuda ibaia/Río Ihuda (Ayuda)

RN15: Izki

Interes geologikoko lekuak

L24, Relieve en barrancos

L25, Mesa relicta en relieve en barrancos

L26, Barranco de fondo plano

LAG eta Azpiegitura berdea

Bioerreserbak

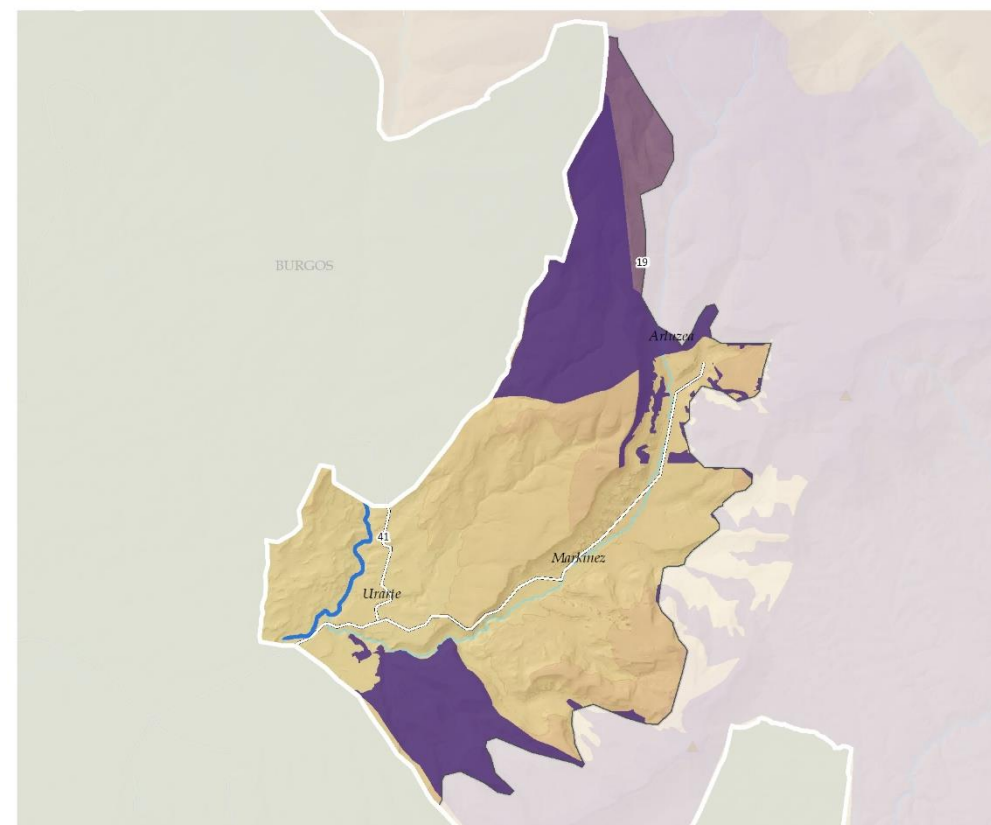
B15: Izki

B20: Montes de Vitoria

B27: Río Ihuda

Interes naturalistikoa (LAG)

IN3: Izkiz

Arabako Lurralde Historikoko Paisaia Berezien
eta Apartekoen Katalogoan

19: Montes de Izki

41: Río Ayuda

Paisaia-baliabide inbentariatuak

DINAMIKAK

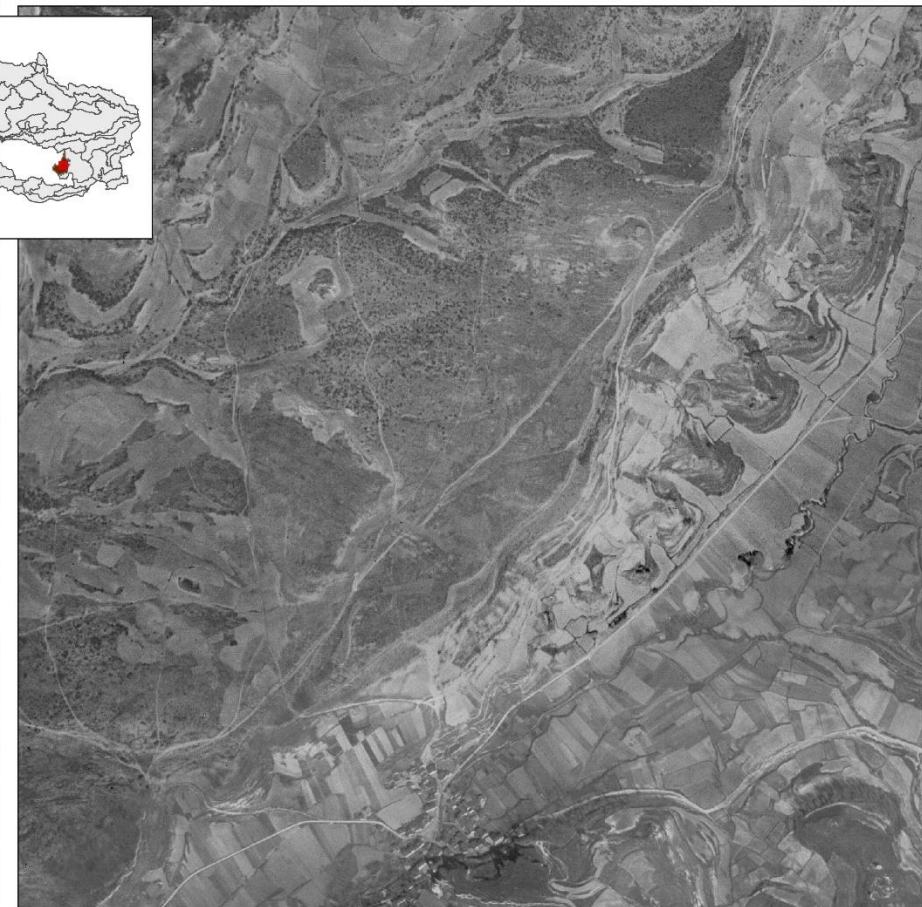
Eraldatutako bailararen dinamika nahiko egonkorra izan zen mendeetan zehar. Ez da ohiko igerobidea, eta, beraz, ia ez du eraldaketa berririk jasan. Joan den mendearen erdialdeko argazki historikoarekin konparatuta, ikusten da ohikoa dela laboreen lur sail kontzentrazioa eta mendimagalen nekazaritza-aprobetxamendu handiagoa, batzuk gaur egun larrez eta sastrakaz estalita baitaude. Haien irudikapen erlatiboa oso txikia bada ere (% 1), duela gutxi sartu dira baso-labore intentsiboak konifera aloktonoen espezieekin.

DINAMIKAK (PRESIO NAGUSIAK)

- Gune tradizionaletako eta herrixketako eraikin batzuk galtzea eta hondatzea.
- Nekazaritza eta abeltzaintzako nabeak eta bigarren bizileku izateko bokazioa duten eraikinak ugaritzea landa-lurzoruan.
- Konifero exotikoak dituzten baso-laborantza intentsiboak sartzea.
- Lehen mailako jardueraren uztea.



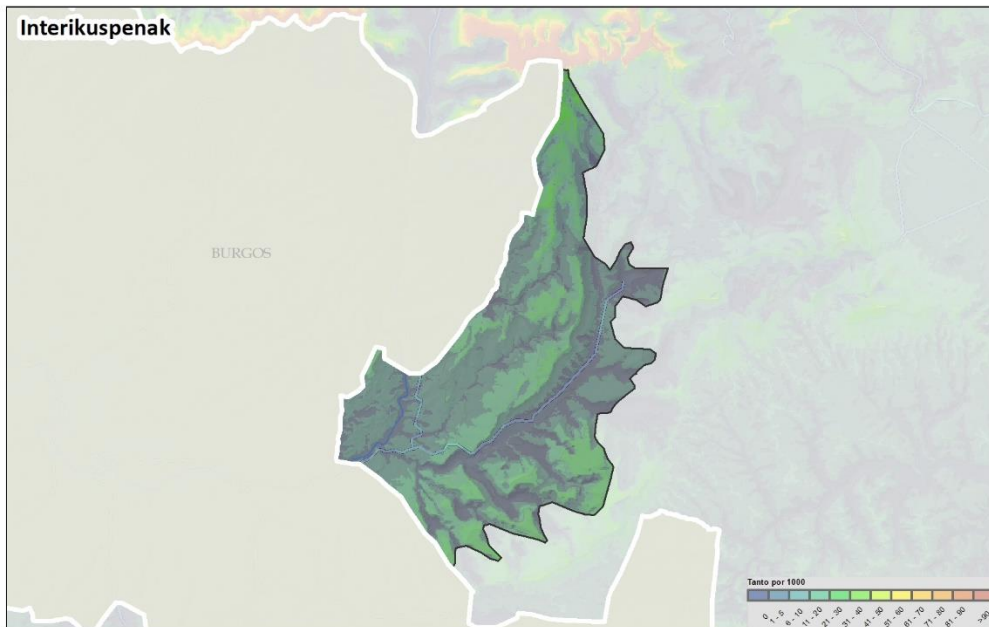
Gaurkotasuna



1945-46

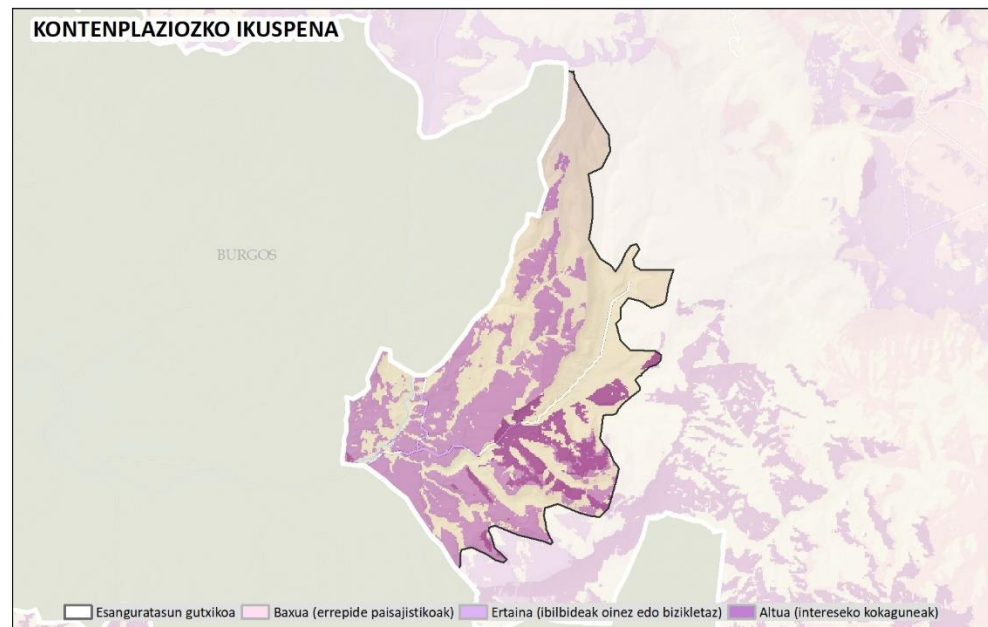
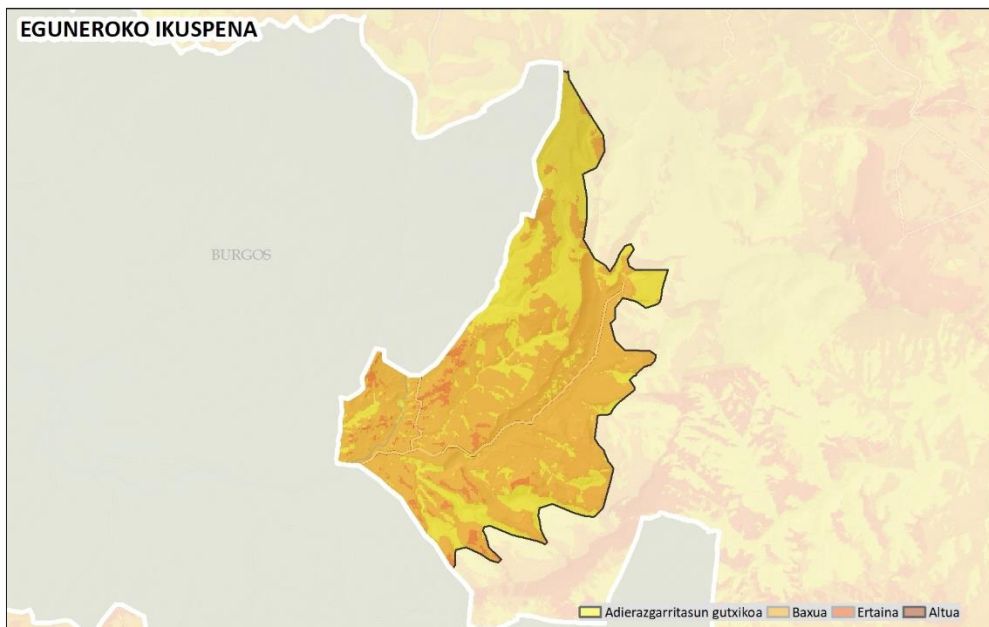
MARKINEZ ETA URARTEko BAILARA

EBALUAZIOA: IKUSGARRITASUNA



Batez ere, lhuda ibaiaren bailararen jarraipenetik Burgosko lurraldean hedatzen den ikusmen unitate baten zati da, eta eremu funtzionalean, Izkiko erliebeen sokek mugatzen dute, eta, iparraldetik, San Justi eta Kapildui mendien gailurretaraino. Urrutiago, hegoaldeetik Toloño mendilerroarekin lotura bisuala du. Gainerako eremuekin ez du elkarrenganako ikuspenik, eta horrek azaltzen du elkarreragin-balio txikiak dituela.

Ikusmen-irisgarritasun ertaina eta txikia du, batez ere eguneroko ikuspegi dagokienez, bailarako biztanleria txikia delako eta ibilbide nagusietatik deskonektatzen delako.



MARKINEZ ETA URARTEKO BAILARA

EBALUAZIOA:

KALITATEA: Paisaiare kalitate ertaina. Paisaiaren berezko balio ertain eta altuko elementu ugari daude, eta nekazaritzako mosaiko tradizionala dute ezaugarri.

HAUSKORTASUNA: Paisaiaren hauskortasuna ertain-baxua. Ikusmen-esposio txikia izateak jarduerak eta inpaktuak integratzea erraztu dezake, neurri egokiak hartuz gero.

ONDORIOAK

Ahuleziak

- Lehen sektoreko dinamika sozioekonomikoei lotutako paisaia.

Mehatuak

- Nekazaritza eta abeltzaintzako jarduera bertan behera uztea:
- Tamaina handiko eraikin salbuetsiak ugaritzea, nekazaritzako makinak gordetzeko eta nekazaritzako soberakinak biltegitratzeko erabiltzen direnak.

Indarguneak

- Biztanleria-lotura handiko lurraldea.
- Paisaia- eta natura-balio handia.

Aukerak

- Paisaia tradizionala kontserbatzeko beharrezkoak diren jarduerari ekiteko beharrekiko sentsibilitate soziala areagotzea.
- Beren ezaugarriengatik, produkzio-funtzioaz gain, azpiegitura berdean integratu beharreko espazioak dira.
- Nekazaritza-jarduera mantendu eta hobetuko du, paisaia naturaleko espazioak berreskuratzearekin orekatuta, berarekin dituen mendien erresilientzia handitzeko modu gisa.

PAISAIAREN KALITATE-HELBURUAK.
PLANGINTZA-, KUDEAKETA- ETA JARRAIPEN-PROPOSAMENA

Paisaia-unitate osorako proposamen integrala erakusten da. Geodatuak 1: 10.000 eta 1: 25.000 bitarteko eskalan garatu dira, eta horrek lurraldearen kudeaketan eta antolamenduan integratzea ahalbidetzen du. **4. dokumentuan (Helburuak, proposamenak eta adierazleak), planteatutako PKHak lortzeko ekintzak garatzen dira.** Azpimarratu behar da espezifikoen PKHak eta garrantzitsuenak erakusten direla, eta horiek lortzeko ekintzak lehentasunezkoak direla eta aurrera eramateko potentzialtasuna dutela.

Paisaia babesteko eta kudeatzeko behar dituzten ekintzak **kontserbaziorako eta balioesteko** formulatutako PKH erabakigarrienak honako hauek dira:

- Paisaia naturalaren kontserbazioa sustatzea, hori mantentzea beharrezkoa baita PU paisaiarako. Oro har, formazio berezien paisaia-babesa sustatzea proposatzen da, baita ibaiertzak eta ur-xafak ere.
- •Ingurunea babesteko eta kontserbatzeko tresnak aktibatzea eta garatzea, bai eta **gune tradizionalen eta herrixken** ikusmen pertzepzioa ere.
- Biztanlegoa kokalekuetan mantentzera eta etxebizitza eskuratzerako bideratutako neurri sozioekonomikoak sustatzea.
- Ondare-balioa, balio historikoa edo sinbolikoa duten osagai guztien kultura-ondarea kontserbatzea eta balioestea, oro har.

Kalitate ekologikoko eta paisaia-kalitateko nekazaritza-erabileraren kontserbazioa sustatzea, bai eta haren paisai hobekuntza, ekologikoa eta funtzionala ere.

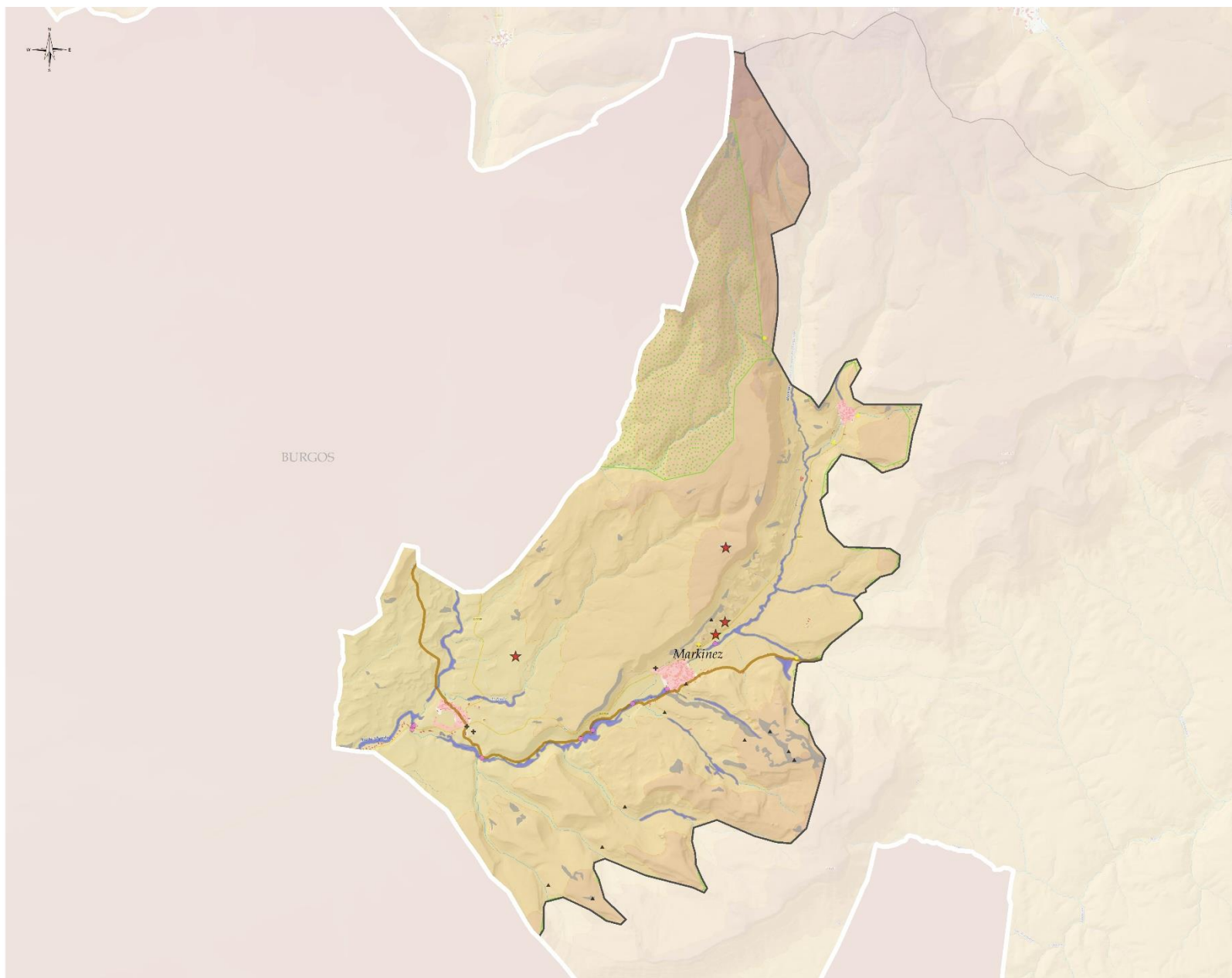
- Lurzoru urbanizaezineko eraikinen ugaritzea zorrotzago arautzea: haien bolumetria, azalera, koloreak eta materialak arautzea, nekazaritzako eta abeltzaintzako lanak egiteko beharrezkoak direnean, lizentziak eta baimenak ematerakoan.
- Nekazaritza-paisaia kontserbatzeak berekin dakar haren kudeaketa, IV. dokumentuan deskribatutakoa, zeinak laburbiltzen baitu sistema tradizionalari eusten laguntzen duten eta erabilera-aldaketak eragozten dituzten politikak abian jartzea. Lotutako ustiategi txikien lehen mailako jarduera sustatzea.

Paisaia hobetzeko eta/edo egokitze formulatutako PKH erabakigarrienak, paisaia kudeatzeko eta antolatzeko ekintzak eskatzen dituztenak, honako hauek dira (ikus erantsitako irudia):

- Markinezeko sarbideak antolatzea eta hobetzea, nekazaritza-abeltzaintzako nabeak gaizki integratuta daudelako.

MARKINEZ ETA URARTEKO BAILARA

PAISAIAREN KALITATE HELBURUAK. PLANGINTZA, KUDEAKETA ETA JARRAIPIEN PROPOSAMENA


**PAISAIAREN KALITATEKO HELBURUAK I:
KONTSERBAZIOA ETA BALIOA NABARMENTZEA**
Kultur baliabideak konserbatu eta haien balioa nabarmentzea

- ★ Ondare nabarmena paisaian
- Ondare zibila
- Baliabide etnografikoak
- + Ondarea (sinbolikoa)
- ▲ Historiko-identitarioa

— Ibilbide Luzeak

■ Gune tradizionalen eta herrikoen kontserbazioa

Ibaien, ibaiertzen, hezeguneen eta ur-guneen babesa, kontserbazioa eta hobekuntza

■ Izen espezifikorik gabe

Paisaia naturalaren babesa

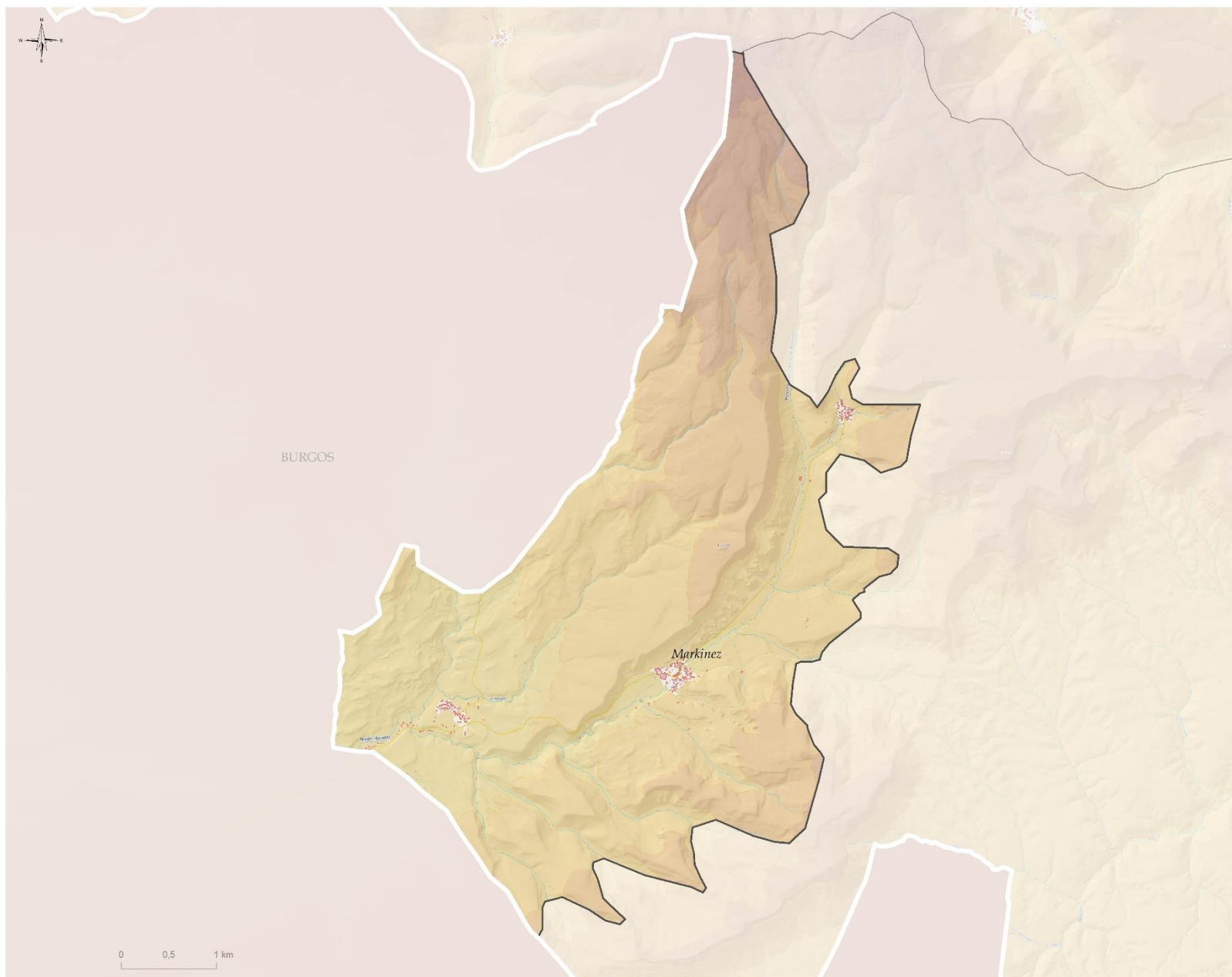
■ Paisaia arrokatsua eta higagarria

AEIP
**PAISAIA NATURALAREN KONTSERBAZIOA
(AZPIEGITURA BERDEA ETA ZERBITZU
EKOSISTEMIKOAK)**

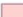
■ IV2. IZKI ETA GASTEIZKO MENDIAK/MONTES DE VITORIA HEGOALDEKO ISURIALDEA

MARKINEZ ETA URARTEKO BAILARA

PAISAIAREN KALITATE HELBURUAK. PLANGINTZA, KUDEAKETA ETA JARRAIPIEN PROPOSAMENA


**PAISAIAREN KALITATEKO HELBURUAK II:
KUDEAKETA ETA ANTOLAMENDUA**

Ikuspen-hauskortasuna duten eta hobetu daitezkeen sarbideen antolamendua

 Markinezerako sarbidea nekazaritza eta abeltzaintzako nabeekin

