

**CATÁLOGO DEL PAISAJE.  
ÁREA FUNCIONAL DE  
ÁLAVA CENTRAL**

**PAISAIAREN KATALOGOA.  
ARABA ERDIALDEKO  
EREMU FUNTZIONALA**



**2. DOKUMENTUA.**

**PAISAIA UNITATEAK**

## PAISAIAREN KATALOGOA. ARABA ERDIALDEKO EREMU FUNTZIONALA

*Espedientearen kodea: 035SV/2019*

### 2020ko abenduan berrikusia

#### LANEN ZUZENDARITZA



**EUSKO JAURLARITZA**  
**GOBIERNO VASCO**

INGURUMEN, LURRALDE PLANGINTZA  
ETA ETXEBIZITZA SAILA

DEPARTAMENTO DE MEDIO AMBIENTE,  
PLANIFICACIÓN TERRITORIAL Y VIVIENDA

Jesús María Erquicia Olaciregui

*Lurralde Antolamendu eta Plangintzarako Zerbitzuaren arduraduna*

Rafael Sánchez Guerras

*Arabako Lurralde Antolamenduko arduraduna*

Victoria Azpiroz Zabala

*Lurralde Antolamenduko arkitektoa*

#### LAGUNTZA TEKNIKOA



Raquel López Hernández eta Pablo Sánchez Ramos

*Koordinatzaileak*

Raquel López Hernández, Pablo Sánchez Ramos, Marta Ortiz-Arce Vizcarro; Maria Eugenia López Diez eta Fernando Lampre Vitaller.

*Talde teknikoa*

Maitena Barrero Irureta

*Itzultzaileak*

# AURKIBIDEA

1	SARRERA.....	5
2	IDENTIFIKATUTAKO PAISAIA UNITATEAK.....	6
3	DOKUMENTUAREN EGITURA .....	10

## PAISAIA UTNITATEKO FITXAK

*Orrialde txuria, 2 aldetatik imprimatu ahal izateko.*

## 1 SARRERA

Lurraldea paisaiaren aldetik homogeenok diren eremuetan hautematen da. Eremu horiek egitura- eta geomorfologia-euskarriaren domeinu nagusietatik abiatuta identifikatutako paisaia-motak definitzen dituzte, eta horietan konfigurazio-prozesu fisiko eta ingurumeneko batzuk ere antzeman daitezke. Berezitasun horiek, baldintza bioklimatikoekin batera, paisaiaren elementuak eta osagaiak agertzeko eta banatzeko patroien arduradun nagusiak dira. Paisaia-unitateak honela definitzen dira: paisaia-mota handi horiek kokapen geografiko zehatz eta espezifikoko baten arabera banatzen diren eremuak, ikusmenetik deskonektatuta daudelako edo paisaia-ezaugarri bereizgarriak dituztelako. Ezaugarri horiek lotuta egon daitezke ingurumen eta kultura izaerako osagaien konbinazio berezi batekin, ikusmen-propietate desberdinekin, edo argi eta garbi ezagut daitezkeen dinamiken eta lurralde-harremanen menpe egoteagatik, azken batean, horiek nortasun berezia ematen baitiete. Lortzen den emaitza unitate homogeenok dira, definitzen dituzten ezaugarri nagusiei dagokienez. Osagaien eta elementuen aniztasunari dagokionez heterogeenok izan daitezkeen arren, horiek elkarrekin erlazionatzen dira, unitatea definitzen duten patroiak eratuz.

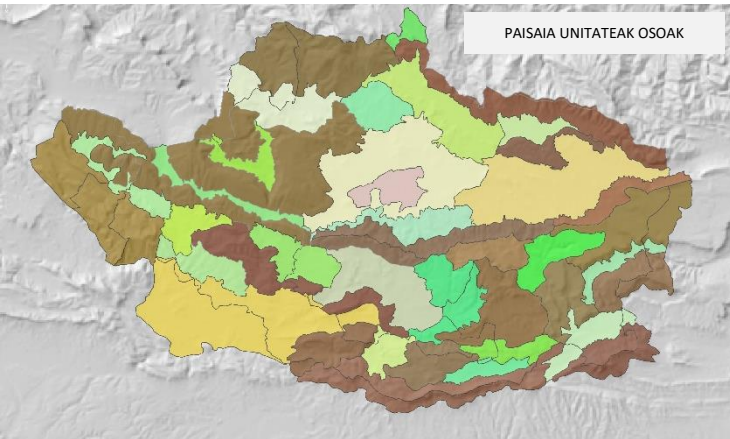
Horrela definitutako unitateek bokazio argia dute lurralde-kudeaketarako, udal edo sektore izaerako antolamendu tresnetan integratzeko, bereziki Lurralde Plan Partzialean. Beraz, haren identifikazioa eta kartografia da zalantzarik gabe haren alderdirik garrantzitsuena; izan ere, haren mugaketak eduki juridikoa duten figurak ekar ditzake, antolamendu tresna gisa, lurraldea kontserbatzeko, hobetzeko edo kudeatzeko neurriak emateko.

## 2 IDENTIFIKATUTAKO PAISAIA UNITATEAK

Lurraldea aztertu ondoren, metodologia aplikatzearen ondorioz ,1. eranskina Aplikatutako metodologiak, 41 paisaia-unitate identifikatu eta kartografiatu dira. Errazago identifikatzeko, unitateak mendilerroetan, mendi-landetan eta mendi-ibarretan edo lautada handietan multzokatuta daude, eta horiek bat datoz erliebearen tipologia handiekin, paisaian erraz identifikatzeko modukoak baitira.

Azkenik, adierazi behar da paisaia-unitateen azken izena haien deskribatzaile nagusietan oinarritu dela, erliebeari eta/edo lurzoruaren erabilerari dagokienez, tokiko toponimian, zein paisaia baten kultura-adierazpenaren eta lurralde jakin baten nortasunaren elementu bereizgarrienen funtsezko elementutzat jotzen baita.

Nabarmendu behar da azterketa ez dela Eremu Funtzionalera mugatu, baizik eta harekin ikusmenetik konektatuta dauden kanpoko lurraldeetara hedatu dela. Hala ere, lurralde-kudeaketako tresna gisa duten tresna erraztearren, emaitzak administrazio mugekin tartekatu dira.



	KODEA	PAISAIA UNITATEAK	HEKTAREAK
LAUTADA ZABALAK	1	VITORIA-GASTEIZKO LAUTADA	17.311
	2	VITORIA-GASTEIZ	3.437
	3	ALEGRÍA-DULANTZI AGURAIN/SALVATIERRAKO LAUTADA	17.648
	4	EBRO LAUTADA (ZADORRA ETA AYUDA ELKARGUNEA)	8.545
MENDI-HEGALAK ETA MENDI-OINEKO IBARRAK	5	OTXANDIOKO BAILARA	1.396
	6	ZUIA ETA URKABUSTAIZKO BAILARA	7.241
	7	ZIGOITIAKO BAILARA	4.051
	8	URRUNAGA ETA ULLIBARRI-GANBOA	9.219
	9	BARRUNDIAKO BAILARA	2.495
	10	KUARTANGOKO BAILARA	2.749
	11	LACOZMONTEKO KORRIDOREA	2.743
	12	GASTEIZKO MENDIAKO MENDI-OINEKO IBARRAK	4.764
	13	MARKINEZ ETA URARTEKO BAILARA	2.224
	14	LAMINORIA	4.429
	15	OMECILLO ETA LA MUERA BAILARAK	3.243
	16	VALDEGOVÍA/GAUBEAKO BAILARA	3.379
	17	LANTARONGO SOMONTANO, GOI-IBARRA ETA BEHE IBARRA	4.031
	18	POBES ETA ARGANZONEKO BAILARA	2.476
	19	PEÑACERRADA-URIZAHARRA	2.539
	20	EGA HARANA (BERNEDO ETA LAGRAN ARTEAN)	1.941
	21	SAN ROMÁN DE CAMPEZO/DURRUMA KANPEZU, KINTANA ETA URTURI	1.826
	22	HARANA/VALLE DE ARANA	1.748
	23	EGAREN HARANA (CAMPEZO/KAMPEZU)	2.633



MENDIAK ETA MENDILERROAK

KODEA	PAISAIA UNITATEAK	HEKTAREAK
24	GORBEIA	13.384
25	ELGEAMENDI, URKILLA ETA ALTZANIA	10.584
26	ALDAIA ETA NARBAIZA MENDIAK	3.010
27	BADAIA, ARKAMU ETA GIBILLO	2.1274
28	VALDEREJOKO MENDILERROA, GAUBEA/GOBIA ETA ARCENA	9.213
29	TUYOKO MENDILERROA, CANTOBLANCO ETA OLVEDO MENDIAK, ETA BOVEDAKO MENDILERROA	9.436
30	AÑANAKO DIAPIROA ETA ATALAYA, SOMO ETA MONTEMAYORREKO MENDIAK	5.649
31	GASTEIZKO MENDIAK/MONTES DE VITORIA	6.073
32	KAPILDUI ETA AZAZETAKO BAILARA	3.625
33	BARGA DE ITURRIETA ETA ENTZIA	3.015
34	ITURRIETAKO MENDIAK, ENTZIA ETA URBASAKO MENDILERROAK	6.323
35	PORTILLAKO MENDILERROAK/ZABALATE ETA ZAMBRANAKO BAILARA	3.302
36	TOLOÑO MENDILERROA/SIERRA DE TOLOÑO	4.417
37	JAUDEN ETA SEMENDIA MENDIAK	3.668
38	IZKI	7.744
39	ERROTARRIAK MAEZTU/MAESTU ETA CAMPEZO/KAMPEZU BITARTEAN	5.312
40	LOKIZEKO MENDILERROA	2.953
41	KODESEKO MENDILERROA	1.970

### 3 DOKUMENTUAREN EGITURA

Paisaia-unitateak identifikatzeko erabilitako definizioa eta irizpide metodologikoak dira 2. dokumentu hau osatzen duten fitxen oinarria edo haria. Paisaia-unitate bakoitzerako fitxa bat egin da. Dokumentu teknikoa da, eta honako informazio maila hauen arabera antolatzen den informazioa biltzen du, lantalde teknikoak egindako azterketa-lanaren emaitza dena:

#### **Identifikazioa eta ezaugarriak:**

Identifikatzeko irizpideak eta justifikazioa deskribatzen dira, honako hauez gain:

- Kokapena Araba Erdialdean.
- Udalerrri-mailan kokatzea.
- Azalerari, maldari eta altitudeari buruzko datuak.
- Oinarrizko ezaugarriak: landaretza eta lurzoruaren erabilerak, erliebea, geomorfologia, egitura eta karakterizazioa, argazki-erreportajearekin batera.
- Lurzoruaren erabilerak (elementuak).
- Biztanleak kokatzea.
- Baliabide kultural, sinboliko, historiko eta sozialak.
- Izaera biziko eraldaketa artifizialak (inpaktuak).
- Sektoreko ekoizpen-balioak (nekazaritzakoak, basogintzakoak) eta industriako jarduera ekonomikoetarako eremua.
- Balio naturalak eta ekologikoak.
- Paisaia-katalogoaren aurretik inbentariatutako paisaia-baliabideak

**Paisaiaren dinamika:**

- Dinamika berriagoak, giza eskalan. Ortoargazkien konparazioa.

**Paisaiaren ebaluazioa:**

- Ikuspena aztertzea. PUren eta Eremu Funtzionalaren arteko ikusgaitasuna, eguneroko ikusmen-irisgarritasuna eta ikusmen-irisgarritasun kontenplatiboa.
- Paisaiaren kalitatea eta hauskortasuna ebaluatzea.
- AMIA (DAFO) analisia (ahuleziak, mehatxuak, indarrak eta aukerak).

**Paisaiaren kalitate-helburuak eta plangintza- eta kudeaketa-proposamena: (PKH)**

UP bakoitzerako berariaz formulatutako Paisaiaren Kalitate Helburuak lortzeko neurri eta ekintza nagusiak. Mugaketa zehatza erakusten da PUn, bi maparen bidez:

- Babes-ekintzak eta mantentzeko PKHrako beste neurri batzuk.
- Ekintzak, antolamendua eta kudeaketa.

Azpimarratu behar da ekintza gehienek atal komuna dutela, eta hori dokumentu independente batean garatu dela (4. dokumentua) fitxen irakurketa errazteko.

Fitxak osatzen dituzten irudietan azaldutako kategorien definizioa, bibliografia eta beste eduki tekniko batzuk 1. dokumentuan *Eremu funtzionaleko paisaiaren karakterizazioa eta ebaluazioa*, integratzen dira. *Paisaiaren Katalogoaren* garapenean aztertutako gakoak eta alderdiak.

