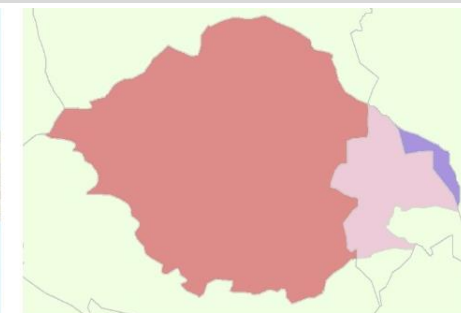
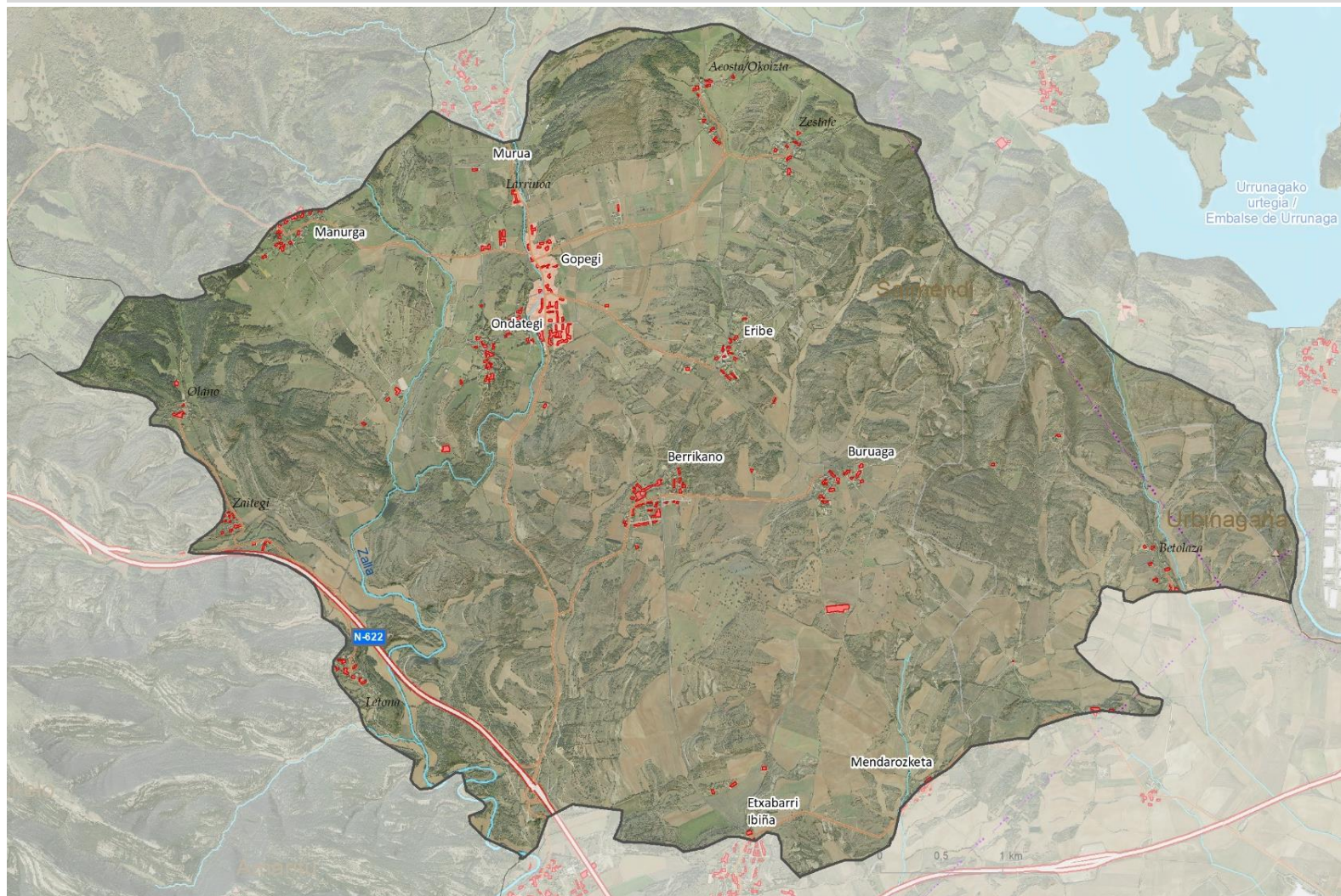


LOCALIZACIÓN

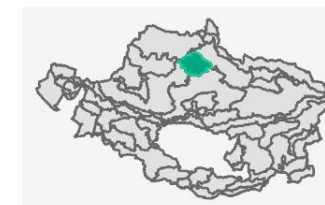


Municipios/Udalerriak

- 84,7% Zigoitia
- 13,3% Arratzua-Ubarrundia
- 2% Legutio

Superficie (ha): 4051

Pendiente media	Altitud mínima	Altitud máxima	Altitud media
6	525	705	593



DEFINICIÓN Y CARÁCTER

Paisaje de campiña, suavemente ondulado, donde aparecen números cerros dispersos, y una sucesión de interfluvios y pequeños valles que no muestran continuidad. Transición entre la planicie de la Llanada, con la que limita, y las Sierras de Gorbeia y Arrato, en la que, además de aspectos fisiográficos, también se incluye la transición bioclimática entre el mundo atlántico y el mediterráneo que se refleja en una elevada biodiversidad.

Hacia la Llanada la presencia relevante de numerosos cerros y lomas con vegetación forestal submediterránea (quejigares, marojales, encinares y pastizales) refuerza la percepción de paisaje de transición. En sentido opuesto, hacia Gorbeia, los cultivos agrícolas disminuyen su protagonismo dando paso poco a poco, a las campiñas de prados y cultivos atlánticos, dominantes a medida que se aproxima al Valle de Zuia con el que contacta.

VALLE DE ZIGOITIA

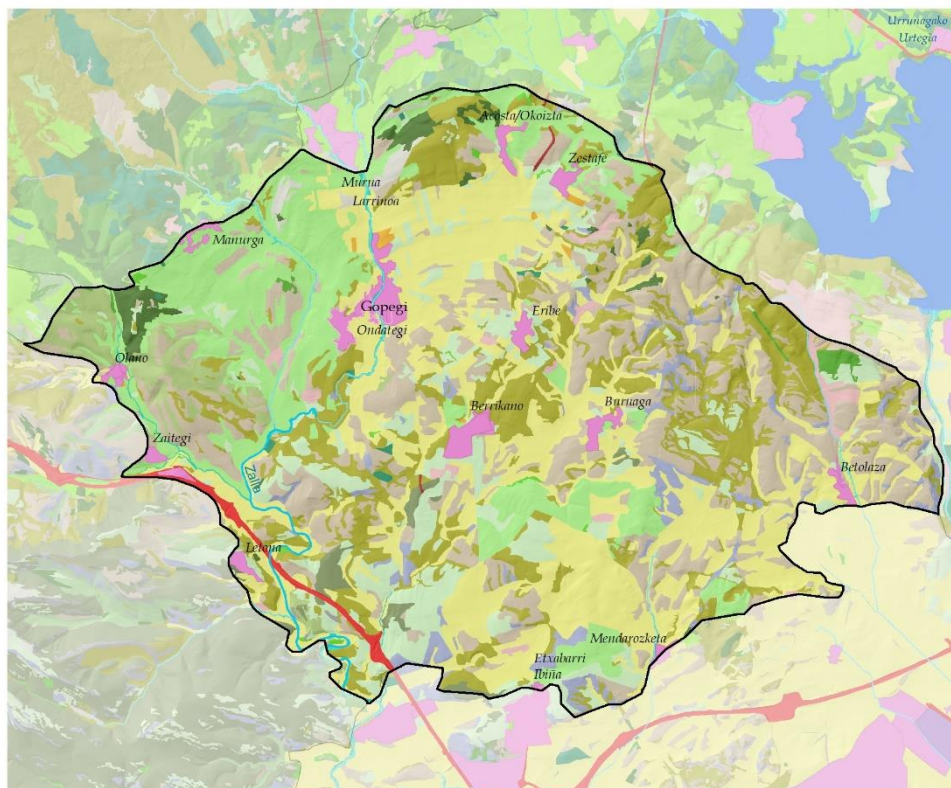
07

DEFINICIÓN Y CARÁCTER

Relieve suavemente alomado, en contraposición con las laderas abruptas y la planicie de la Llanada. Son una alternancia de estrechos valles y colinas cuya culminación tiene un aspecto tanto de cerros como de divisorias alomadas. En ambos casos con un perfil topográfico claramente convexo. Espacio de transición entre el paisaje agrario de la Llanada y los cultivos atlánticos. Pese a su proximidad a Vitoria-Gasteiz, destacan los abundantes retazos del bosque original y el valor de los núcleos tradicionales y aldeas. La vegetación natural o seminatural que se conserva en estas zonas incluye numerosas especies caducifolias como hayas, abedules o

avellanos. Los asentamientos aparecen dispersos, con Gopegi como cabecera del valle, dominando visualmente desde una loma en el centro de la UP. Son núcleos bien conservados, de alto valor, con numeroso patrimonio de interés histórico, entre el que destaca su arquitectura románica y casas torre. La autovía Vitoria-Altube (N 622) cruza por su límite suroccidental.





ELEMENTOS DEL PAISAJE (VEGETACIÓN Y USOS DEL SUELO)

PAISAJE FORESTAL

- ROBLEDALES, HAYEDOS Y OTRAS CADUCIFOLIAS
- QUEJIGARES Y MAROJALES
- ENCINARES
- BOSQUES MIXTOS
- PINARES MEDITERRÁNEOS Y SUBMEDITERRÁNEOS
- PLANTACIONES FORESTALES DE PRODUCCIÓN
- MATORRALES
- PASTOS

PAISAJE LITOLÓGICO Y EROSIVO

- PASTIZALES Y MATORRALES PETRANOS
- CÁRCAVAS
- ROQUEDOS Y ESCARPES

PAISAJE DEL AGUA

- CURSOS DE AGUA
- OTRAS LÁMINAS DE AGUA
- VEGETACIÓN DE RIBERA

PAISAJES AGROPECUARIOS

- PRADOS Y CULTIVOS ATLÁNTICOS

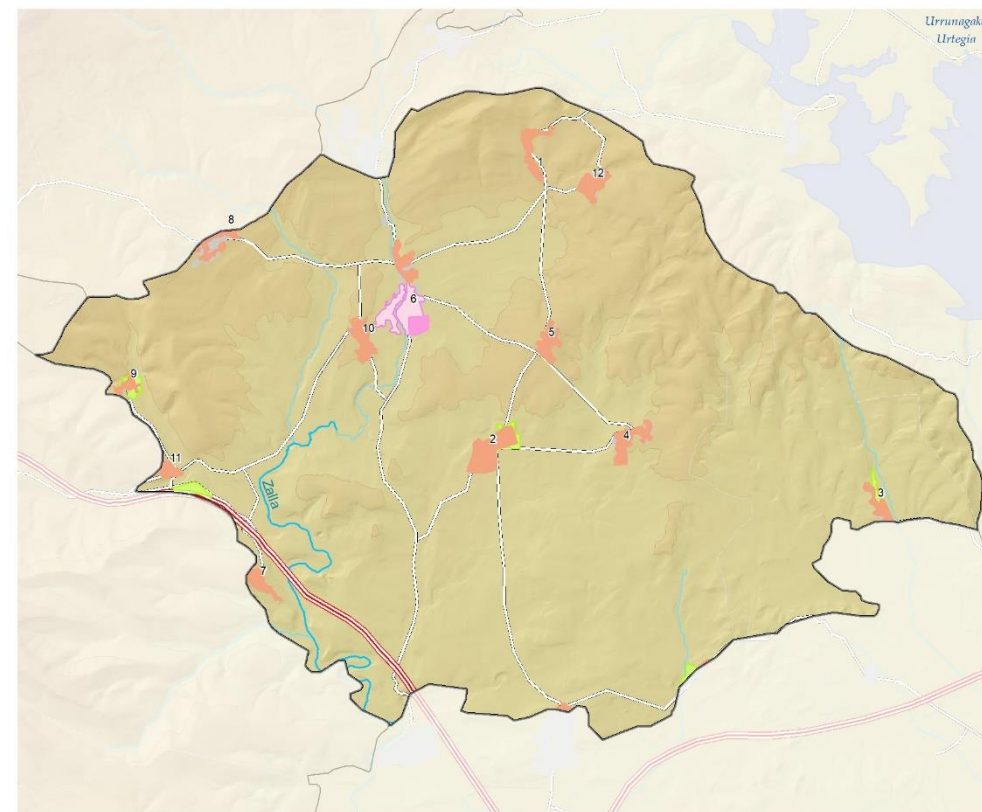
BOSQUETES MIXTOS Y SETOS

- TIERRAS DE LABOR
- HUERTAS Y FRUTALES
- ASENTAMIENTOS AGROPECUARIOS AISLADOS

PAISAJES DE TRANSFORMACIÓN INTENSA

- ASENTAMIENTOS DE POBLACIÓN
- INFRAESTRUCTURAS ENERGÉTICAS
- RED DE COMUNICACIONES

1:70.000

ASENTAMIENTOS
-TIPOLOGÍAS-

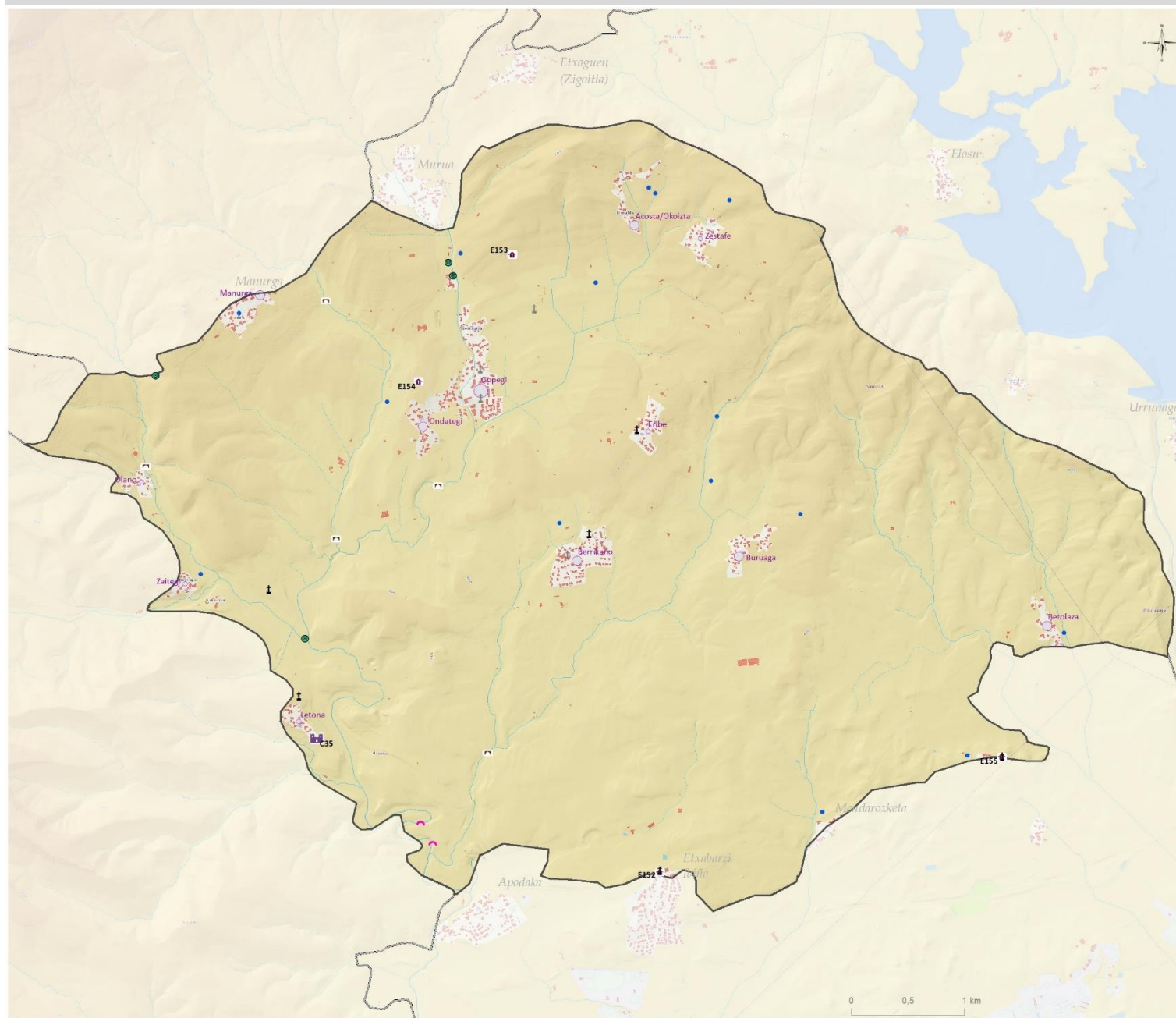
- ENSANCHES Y DOTACIONAL
- DISCONTINUO
- NÚCLEOS TRADICIONALES Y ALDEAS
- USOS AGROPECUARIOS

-NÚCLEOS DE POBLACIÓN-

- 1: Acosta/Okoizta
- 2: Berrikano
- 3: Betolaza
- 4: Buruaga
- 5: Erbe
- 6: Gopegi
- 7: Letona
- 8: Manurga
- 9: Olano
- 10: Ondategi
- 11: Zaitegi
- 12: Zestafe

VALLE DE ZIGOITIA

DEFINICIÓN Y CARÁCTER



VALORES CULTURALES, HISTÓRICOS E IDENTITARIOS

Religioso

- Ermitas (4)

Defensivo

- Castillos y torres (1)

Civil

- Puente (5)
- Molinos, harineras y trujales (4)

Etnográficos

- Fuente-Lavadero-Abrevadero (15)

Simbólico

- Cementerio (6)
- Cruceros, estelas... (5)

Histórico identitario

- Cueva (2)

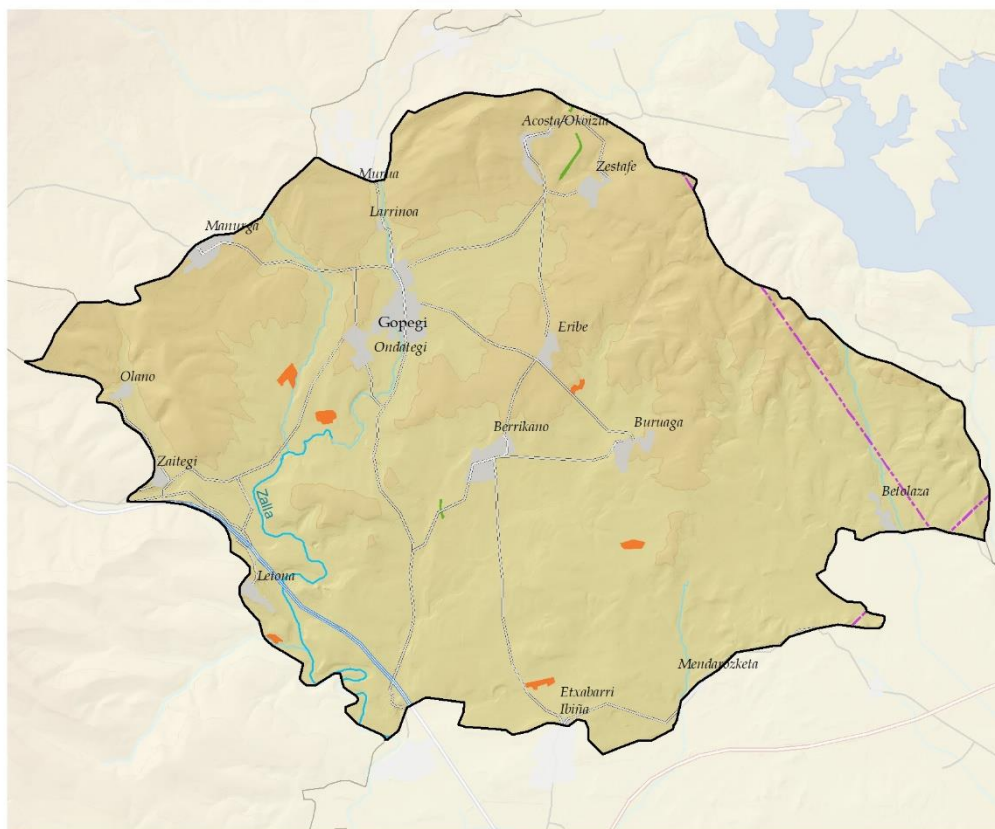
Recursos relevantes en el paisaje

- C35, CASTILLO DE LETONA
- E152, ERMITA SAN ROQUE
- E153, ERMITA SAN ROQUE
- E154, ERMITA SANTA LUCÍA DE TEPARUA
- E155, SAN JUAN EVANGELISTA

Asentamientos

Recursos patrimoniales en el núcleo

- 0 - 1 (5)
- 2 - 4 (6)
- 5 - 13 (1)



TRANSFORMACIONES INTENSAS RELEVANTES

INSTALACIONES AGROPECUARIAS

INSTALACIÓN AGROPECUARIA AISLADA

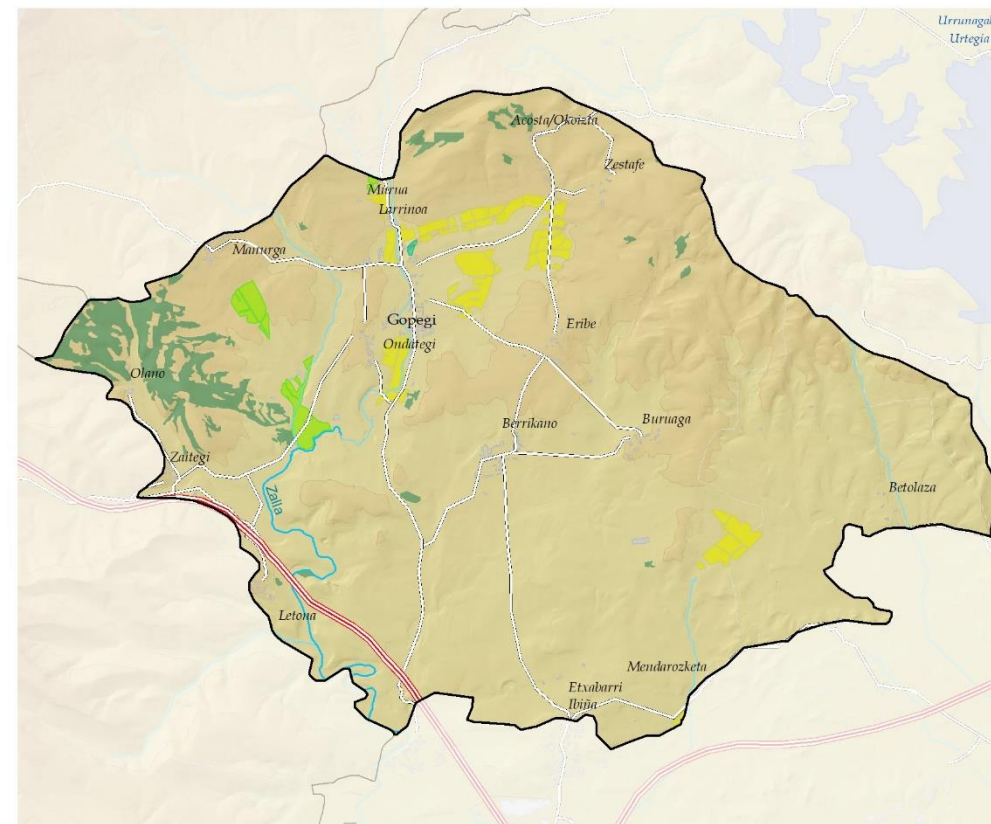
OTROS

CALLES CORTAFUEGOS DE LINEAS ELÉCTRICAS

Autopistas/Autobideak

Otras vías con firme/Beste errepideak

Muy alta tensión/Goi-tentsioa handia



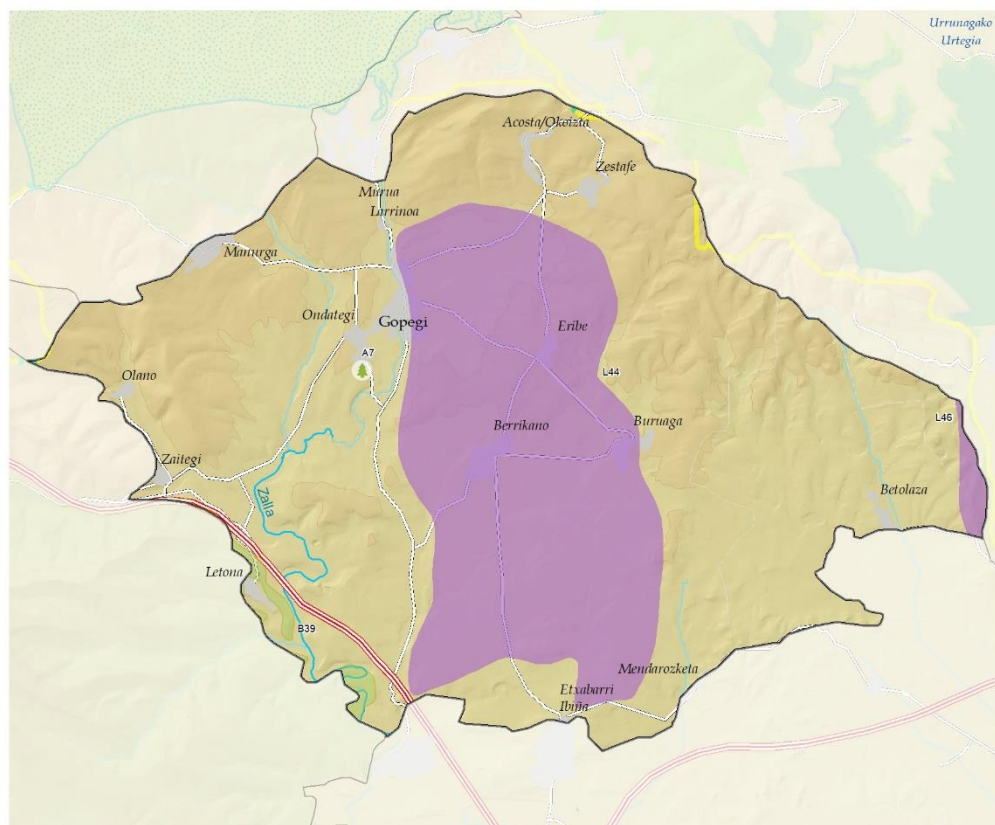
VALORES PRODUCTIVOS SECTORIALES

Tierra arable de alto valor estratégico

Huertas y frutales de alto valor estratégico

Prados y cultivos atlánticos

Productividad forestal



VALORES NATURALES Y ECOLÓGICOS

Zuhaitz apartekoa/Árbol singular

A7: Roble de Ondategi

Lugares de interés geológico

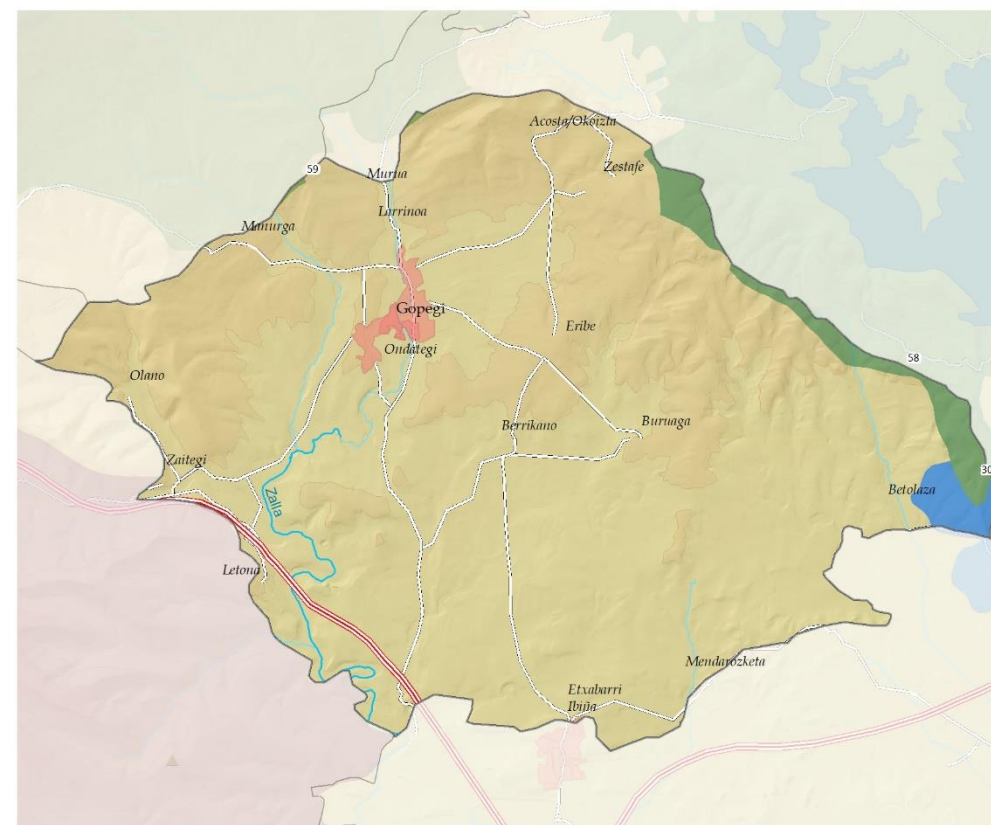
L44, Planicie estructural de Buruaga
L46, Meandro de Santa Lucía

DOT E INFRAESTRUCTURA
VERDE

Corredores

Reservas de la biodiversidad

B39: Sierras de Badayo y Arrato

CATÁLOGO DE PAISAJES SINGULARES Y SOBRESALIENTES
DEL TERRITORIO HISTÓRICO DE ÁLAVA

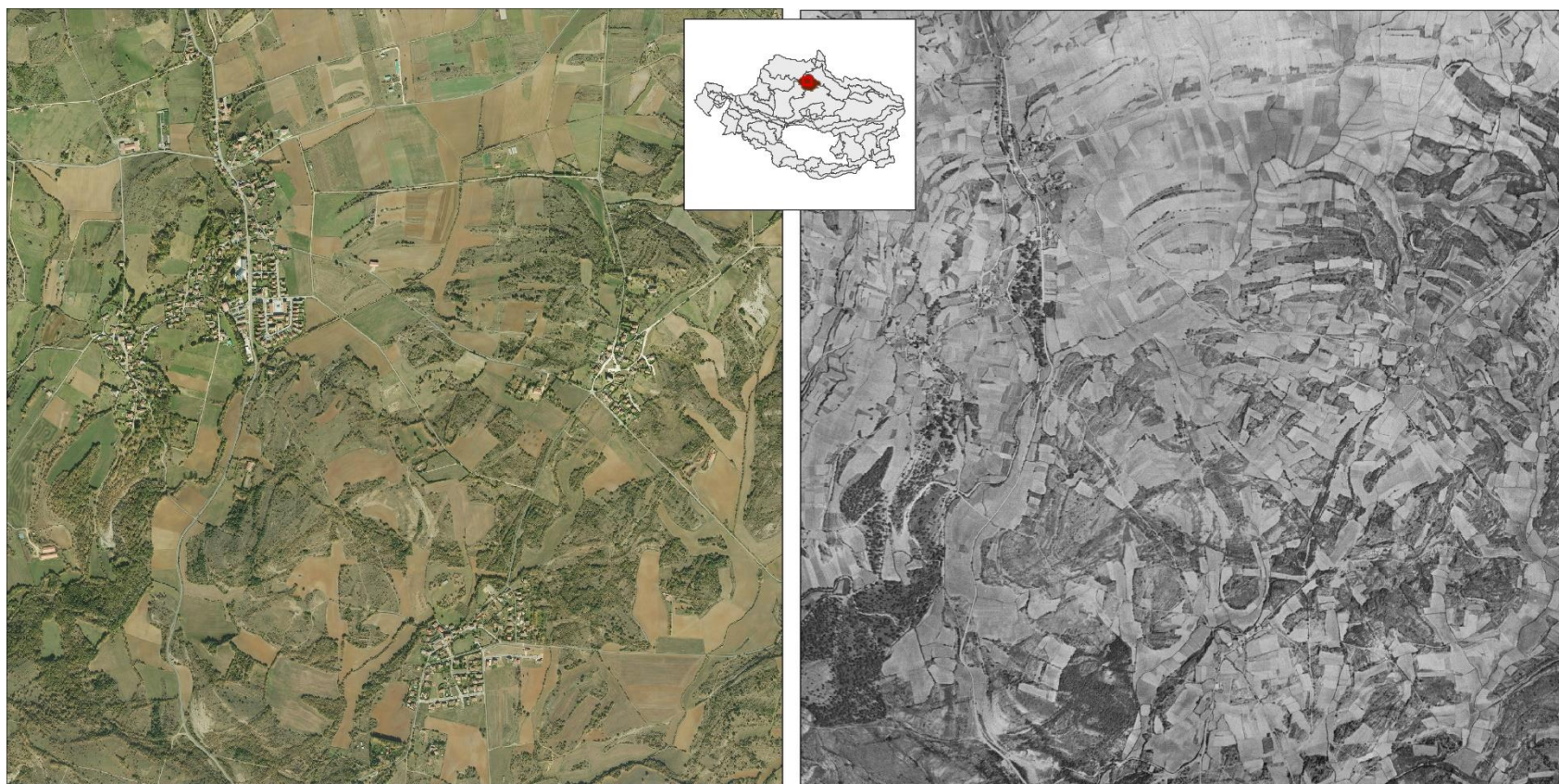
30: Zadorra curso alto
58: Urrunaga
59: Macizo del Gorbea

DINÁMICAS

Cruce de caminos en dirección este-oeste, enlazando Legutio, Aramaio y las tierras guipuzcoanas del valle de Léniz con Zaitegi, lo que era conocido como vía Zática o camino de Zaitegi, así como los que comunicaban desde el sur hacia el norte, la Llanada con los valles de Zuia, Aiala y Orduña. Fue punto estratégico de vigilancia entre Navarra y Castilla por el dominio de tierras alavesas. Pese a su proximidad con Vitoria-Gasteiz su alteración no ha sido intensa. La dinámica del paisaje se ha mantenido más o menos estable en las últimas décadas, conservando en gran medida el carácter agropecuario con dinámicas de transformación extensiva asociadas a los usos agroforestales. Como contrapartida, números núcleos tradicionales y aldeas han cambiado su fisonomía, con ampliaciones relacionadas con residenciales de baja densidad.

DINÁMICAS (PRINCIPALES PRESIONES)

- Factores exógenos de carácter social y económico que inciden en el modelo productivo: intensificación de la producción, con una mayor concentración parcelaria y utilización de maquinaria más voluminosa que condiciona nuevas edificaciones para su mantenimiento.
- Modificación de interior de núcleos de carácter rural: edificación de nuevas viviendas alejadas de la tipología tradicional e inclusión de componentes disonantes, vallados de fincas, etc.).
- Modificación del exterior del núcleo tradicional, cuenca visual del plano corto en la aproximación desde las vías de acceso, ampliaciones sin respetar la irregularidad que les caracteriza, con aspecto residencial contemporáneo.

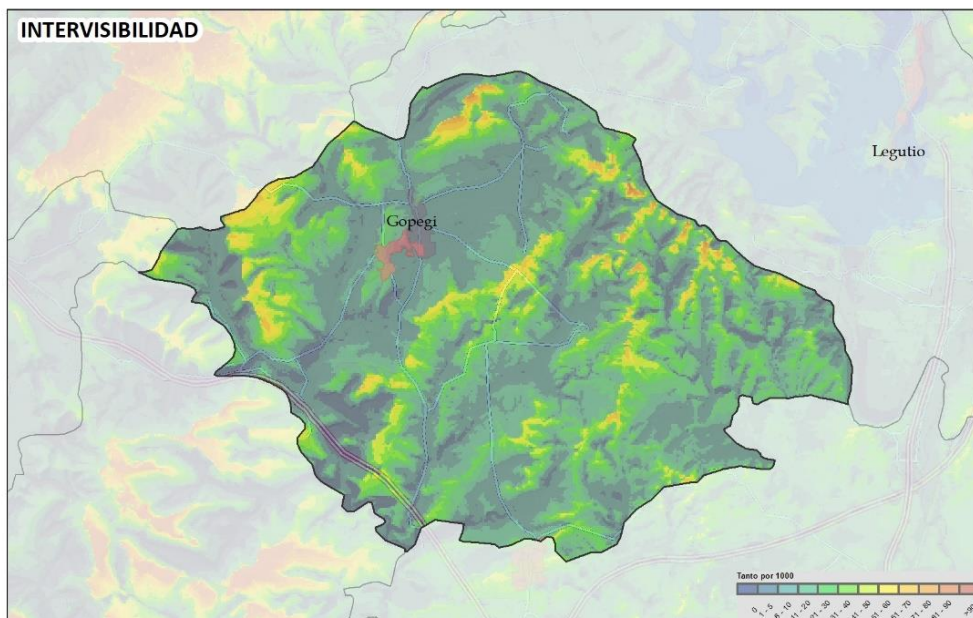


ACTUALIDAD

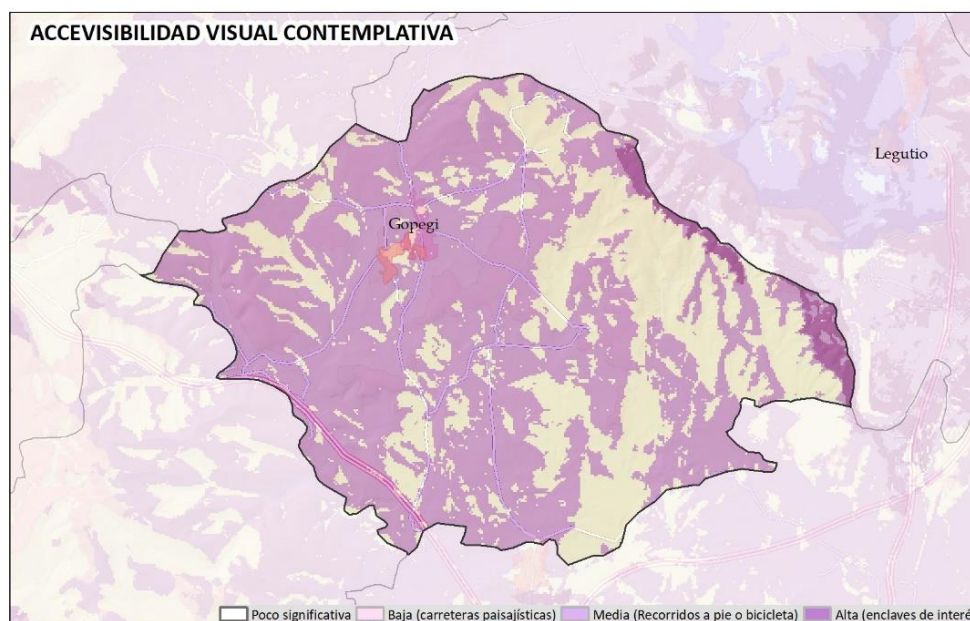
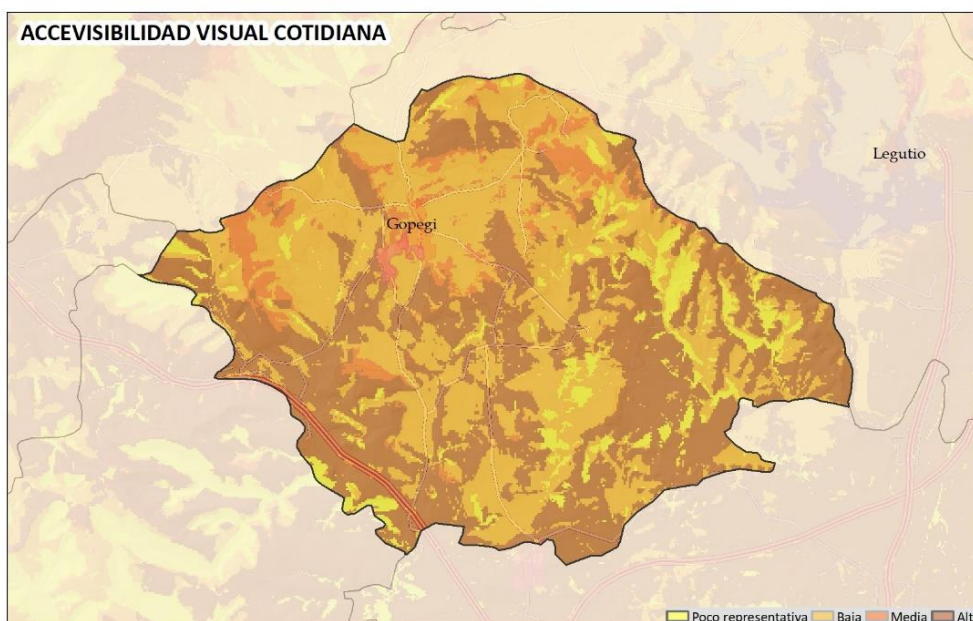
1945-46

DINÁMICAS

EVALUACIÓN: VISIBILIDAD



Forma parte de una unidad visual que se extiende hacia el Gorbeia y hacia el Arrato, relieves que por tanto forman parte de su fondo escénico. Por el sur se encuentra conectada visualmente con el extremo occidental de la Llanada, hasta los Montes de Vitoria. En su interior, caracterizado por la sucesión de lomas y vaguadas, existen zonas con muy baja visibilidad correspondientes a las vaguadas y también al fondo de valle más amplio del Zubialde, mientras que los interfluvios dominan amplias zonas visuales. Debido a la presencia de la autovía Vitoria-Altube (N 622) y a la conexión visual con parte de la Llanada, la accesibilidad visual cotidiana presenta valores altos siguiendo una distribución muy similar a la ya explicada, condicionada por la topografía alomada predominante.



EVALUACIÓN:

CALIDAD: Calidad del paisaje media. Con presencia notable de elementos de valores medios y altos, con presencia de mosaico de bosques naturales y campiñas tradicionales de transformación antrópica moderada. Los impactos visuales de la autovía, apenas influyen en el carácter de la unidad.

FRAGILIDAD Fragilidad del paisaje general baja, tanto adquirida, por presentar numerosas zonas escondidas a la visión de los observadores, como por sus características intrínsecas: su relieve movido y la presencia de usos heterogéneos permite absorber ciertas actuaciones.

CONCLUSIONES**Debilidades**

- Paisaje vinculado a las dinámicas socioeconómicas del sector primario.
- Su baja fragilidad y la proximidad a Vitoria-Gasteiz la configuran como espacio potencial para albergar actividades.

Amenazas

- Abandono de la actividad agroganadera. Las condiciones climatológicas propician la rápida invasión de los prados por el matorral.
- Desarrollo de residenciales de baja densidad: expansión de urbanizaciones y cambios en el perfil de los núcleos tradicionales y aldeas por abandono de casas e introducción de nuevas tipologías.
- Proliferación de edificios exentos de grandes dimensiones, utilizados para guardar la maquinaria agrícola, almacenar los excedentes agrícolas.
- Sistemas de producción energética localizados en zonas que generen graves impactos.
- Se encuentra en una zona de transición bioclimática que puede verse especialmente afectada por el cambio climático que se prevé en las próximas décadas, por el previsible avance de la región mediterránea sobre la eurosiberiana.

Fortalezas

- Valores paisajísticos heterogéneos: natural, construido, agrario.
- Elevado valor patrimonial y cultural de los asentamientos.
- Matriz mixta agrosilvoganadera que permite una estructura de usos más diversificada. Parcelas irregulares con valor paisajístico.
- Presencia de enclaves con baja accesibilidad visual, donde estudiar la ampliación de usos compatibles con la agricultura, como pequeños parques solares.

Oportunidades

- Las condiciones fisiográficas y ambientales facilitan las medidas de integración visual de cara al desarrollo de ciertas actividades.
- Aumento de la sensibilidad social respecto a la necesidad de acometer las actuaciones necesarias para conservar el paisaje tradicional.

OBJETIVOS DE CALIDAD DEL PAISAJE. PROPUESTA DE PLANIFICACIÓN, GESTIÓN Y SEGUIMIENTO

Se muestra la propuesta integral para el conjunto de la unidad de paisaje. Los geodatos correspondientes se han desarrollado a escala entre 1:10.000 y 1:25.000, lo que permite su integración en la gestión y ordenación del territorio. En el Documento 4 *Objetivos, propuestas e indicadores*, se desarrollan las acciones para alcanzar los OCP planteados. Hay que destacar que se muestran los OCP más específicos e importantes para la UP y cuyas acciones para alcanzarlos son prioritarias y presentan potencialidad para ser llevadas a cabo.

Los OCP más determinantes formulados para la **conservación y puesta en valor del paisaje**, que requieren acciones de protección y gestión del paisaje son:

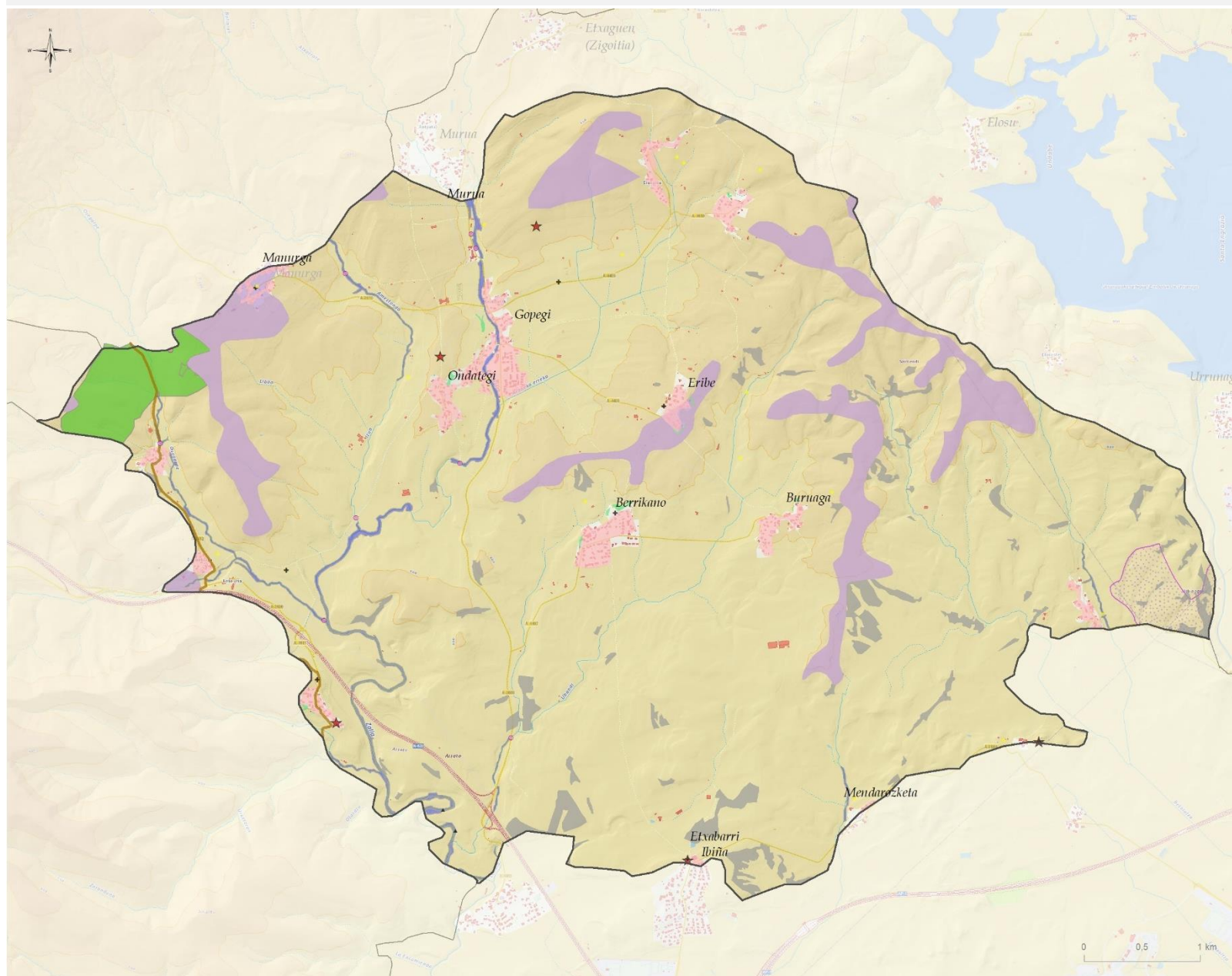
- Activar y desarrollar instrumentos para la protección y conservación del entorno y percepción visual de **núcleos tradicionales y aldeas**, en relación a la morfología, especialmente en la distribución de edificaciones en torno a la iglesia. En el Documento IV se desarrolla estos y otros aspectos.
- Conservar y poner en valor el patrimonio cultural con carácter general de todos los componentes indicados con valor patrimonial, histórico o simbólico.
- Potenciar la protección visual de enclaves de alta fragilidad visual. En un espacio de accesibilidad visual muy alta, estos enclaves resaltan paisajísticamente. Se propone integrar el planeamiento municipal, de cara a su protección visual. En concreto el AEIP ***Cerros de la Llanada Alavesa***.

Promover la **conservación del uso agrícola de calidad ecológica y paisajística**, así como su mejora paisajística, ecológica y funcional.

- Implica su gestión, descrita en el Documento 4, del que se resume la puesta en marcha de políticas que contribuyan al mantenimiento del sistema tradicional e impidan cambios de uso. Fomentar la actividad primaria de explotaciones pequeñas a la que está ligado.
- Regular de forma más estricta la proliferación de edificaciones en Suelo no urbanizable (SNU): regular su volumetría, superficie, colores y materiales cuando sean necesarias para el desarrollo de labores agropecuarias, a la hora de otorgar las licencias y permisos.

La unidad es un enclave potencial para localizar actividades no vinculadas al sector agrario, por lo cual se debe potenciar el estudio previo de las mejores localizaciones, así como evaluar su integración paisajística.

OBJETIVOS DE CALIDAD DEL PAISAJE. PROPUESTA DE PLANIFICACIÓN, GESTIÓN Y SEGUIMIENTO

OBJETIVOS DE CALIDAD DEL PAISAJE I:
CONSERVACIÓN Y PUESTA EN VALOR

Conservación y puesta en valor de recursos culturales

- ★ Patrimonial relevante en el paisaje
- Patrimonio civil
- Recursos etnográficos
- Patrimonial (simbólico)
- histórico-identitario
- Gran Recorrido/Ibilbide Luzeak
- Conservación de núcleos tradicionales y aldeas

Protección, conservación y mejora de ríos, riberas, humedales y láminas de agua

- Otros

Protección de masas arbóreas singulares en el paisaje

- Otros

Fragilidad visual

- Protección de enclaves de alta exposición

Protección del paisaje natural

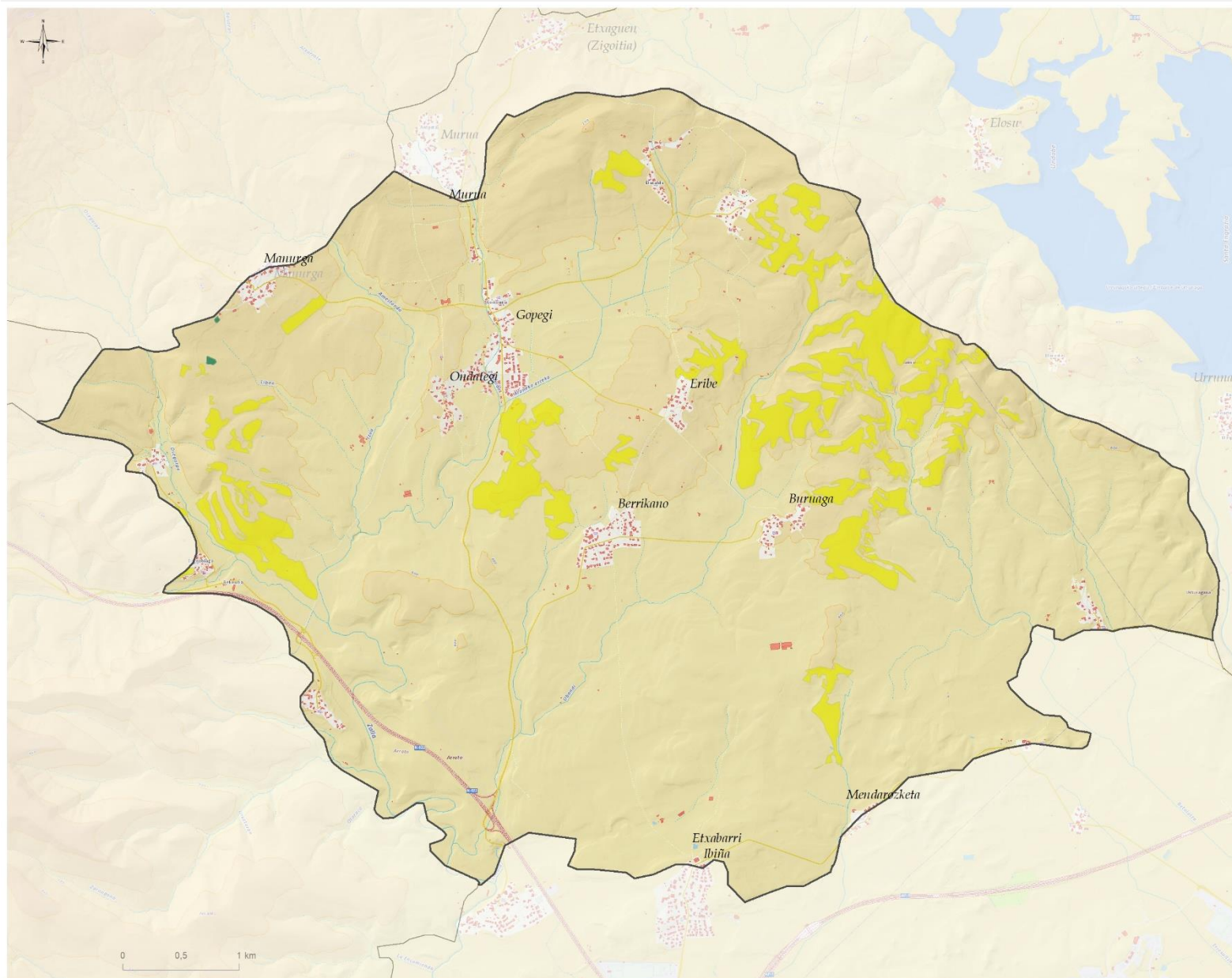
- Enclaves naturales de alta calidad
- necesarios para la conectividad del paisaje (IV)
- Paisaje rocoso y erosivo

AEIP

Protección visual por su alta calidad y fragilidad del paisaje

- P1. CERROS DE LA LLANADA ALAVESA

OBJETIVOS DE CALIDAD DEL PAISAJE. PROPUESTA DE PLANIFICACIÓN, GESTIÓN Y SEGUIMIENTO

OBJETIVOS DE CALIDAD DEL PAISAJE II:
GESTIÓN Y ORDENACIÓN

Paisaje natural con potencialidad de mejora

- Pastos y matorrales en enclaves de alta accesibilidad visual
- Plantaciones forestales en enclaves de alta accesibilidad visual