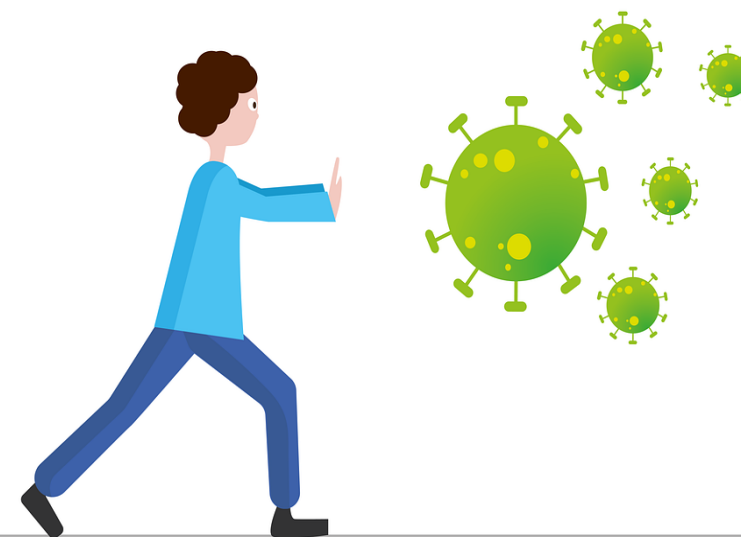




KONTINGENTZIA PLANA COVID 19

- A) ESPAZIOEN ETA TALDEEN BANAKETA: SARRERAK- IRTEERAK.IKASGELAK ETA TAILERRAK, LABORATEGIAK...
- B) HEZKUNTZA SAILEKO GIZA BALIABIDEAK:LANPOSTUAK. ORDUTEGI TAULAK
- C) KANPOKO LANGILEAK ETA KONKURRENTEAK. ENPRESA-JARDUEREN KOORDINAZIOA (CAE)
- D) PATIOA- JOLASTOKIA / ATSEDENALDIAK
- E) JANTOKIA
- F) BALIABIDE MATERIALAK
- G) KOMUNIKAZIOA - HARREMANETARAKO PERTSONAK
- H) GARBIKETA, DESINFEKZIO ETA AIREZTAPEN PLANA:
Ezarri eta inplikatu guztiei ezagutarazi: Garbitzaileak, langileak eta ikasleak



A) ESPAZIOEN ETA TALDEEN BANAKETA: SARRERAK- IRTEERAK.IKASGELAK ETA TAILERRAK, LABORATEGIAK...

IKASTETXEA:

Maila/ Etapa	Ikastaroa/ Taldea	GCE.EIk arbitzita taldea	Ikaslea k	Trans	Mod	sarrera	irteera	Nondik Atea	Gela	Aforo a	Birkokatzea	NEAE	Oharrak
HH	2d	BAI	15	EZ	P	9:45	16:00	Patioko atea	PB	10	NP	EZ	Idazteko nahi duzuna
LH	3d1	BAI	18	EZ	P	9:30			P1	10	NP	BAI	
DBH	3d2	EZ	18	EZ	P	9:30			P1	10	Kulturetx	EZ	
GMHZ	Inst. elekt	EZ	12	NP	P	8:00		Nagusia	Tailer	15		EZ	

Kopuru guztia



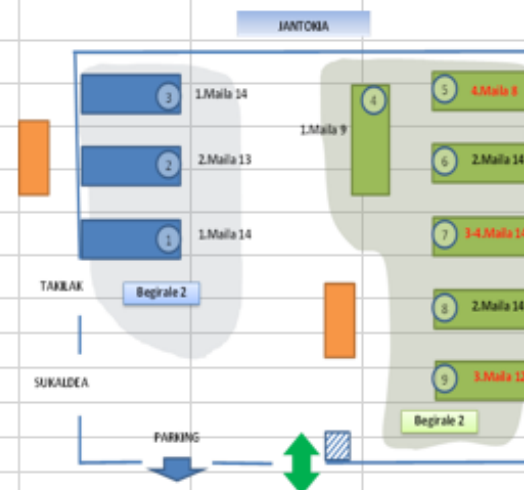
E) JANTOKIA

IKASTETXEA:

1. Jantokiak eta erabilera horretarako prestatu diren eremuak ezarri
2. Mahaietako krokisa eta antolaketa

JANTOKIA	AFOROA	Txanda		Maila	Taldea	Ikasle	Begiralea	Egunak	Eskuak garbitu
HANDIA		12	12.30	ESO	1ESO-A	20	1	denak	Beheko bainua
HANDIA		12.30	13	INF	2d	15	1	A-O	
HANDIA		13	11.30	ESO	ESO-2	18			
TXIKIA		12.30		PRI	3B1		1	A-A-A	
TXIKIA									
IKASGELA X									
IKASGELA X				BACH		15		denak	Gela

GUZTIRA



JANTOKIKO ARDURADUNA:

Txandak antolatu, txanda bakoitzeko jankideen zerrenda prestatzenu eta baita zein tokitan esertzen diren, posible den neurrian toki berean eseriko dira. Begiraleen eta sukaldarien zerrenda ere izango du- Guzti hauei Covid-19rako prebentzio neurrien berri ematen die.



G) KOMUNIKAZIOA - HARREMANETARAKO PERTSONAK				
IKASTETXEA:				
PERTSONAK	FUNTZIOAK ETA ERANTZUNKIZUNAK	IZEN-ABIZENAK	Harremanetan ipintzeko	TELF
ZUZENDARIA				
SEGURTASUN LAGUNTZAILEA	Pertsona Covid-19			
LAN ARRISKUEN PREBENTZIO ZERBITZUA				
ARDURADUNA		AMPARO BETEGON HERNANDO	prebentziohezkuntza@euskadi .eus	SPRLaren webeab begiratu
MEDIKUA				
ERIZAINA				
ZONALDEKO TEKNIKARIA				
LURRALDE ORDEZKARITZAK				
Baliabide materialak eta giza baliabideak				
IKUSKARITZA				
Erreferentziatzeko ikuskaria				
OSASUN- Zentroa				
OSASUN PUBLIKOA				
Erreferentziatzeko ESla Erakunde sanitario integratua				
GIZARTE ZERBITZUAK				
UDALA				
GURASO ELKARTEA				
FAMILIAK				
LAGUNTZA ETA JARRAIPEN- BATZORDEA / KRISI-TALDEA				
Ikastetxeko zuzendaria				
Segurtasun laguntzailea				
aita edo ama bat, edo OOGko iraukorreko kide ordezkari bat				
Berritzeguneko erreferentziatzeko pertsona				
ikastetxeko ikuskatzailea.				
Bestelakoak				
Autobus arduraduna				
Jantokiko arduraduna				

Taulak beharren arabera egokitu daitezke. Marka gorriek azalpenak dituzten iruzkinak dituzte

H) GARBIKETA, DESINFEKZIO ETA AIREZTAPEN PLANA: Ezarri eta inplikatu guztiei ezagutarazi: Garbitzaileak, langileak eta ikasleak

IKASTETXEA:				
Erabilera komuneko eremuak eta ukipen-azalerak	NEURRIA	NORK EGITEN DUEN	NOIZ	OHARRAK
Gel hidroalkoholikoaren banagailuak	BERR		Jardunaldia hasi aurretik	Ziurtatu behar bezala funtzionatzen duela
Erabili eta botatzeko materialetarako paperontziak	BERR-HUS-GAR-DES		Beharrezkoa den guztietan.	Saihestu musuzapiak, paperak eta maskarak lurrera botatzea
Zoruak, mahaiak, aulkiak, heldulekuak, igogailua, etengailuak, eskudelak, telefonoak	GAR eta DES			Erabili eta botatzeko baliabide bidez
Komunak:	GAR eta DES		Egunean hiru aldiz	
Eskuak lehertzeko xaboia eta erabili eta botatzeko materiala	BERR		Beharrezkoa den guztietan.	
Paperontziak	HUS- GAR eta DES			
Konketak, txorrotak, heldulekuak eta ateen itxiturak garbitzea	GAR eta DES			
IKASGELAK, TAILERRAK, LABORATEGIAK	GAR-DES eta AIR			
Ikasgela arrunta			Hasi baino lehen, klase artean eta amaitzean	Leiho irekiak, ahal den guztietan.
Informatika-gelak, bulegoak, ikasgelak eta tailer partekatutak			Erabili ondoren eta jornada amaitzean	Langile bakoitzak, lanpostua utzi aurretik, azalera komunak desinfektatuko ditu.
Covid-19 aldi baterako isolamenduko gela			Erabilera bakoitzaren ondoren	
Aldagelak, aldageletako armairuak			Erabilera bakoitzaren ondoren	
Hainbat erabiltzailek partekatzen dituzten materialak: tresnak, ordenagailuak.	DES		Erabili ondoren	Langileak eta ikasleak
Pixoihalen aldagailua	GAR eta DES			
Jostailuak eta material didaktikoak ikasgeletan				
Jantokiak	AIR		Bazkari-txanden artean eta zerbitzuaren ondoren	
Baxera, mahai-tresneria	GAR eta DES		Erabili ondoren	
Uniformeak edo laneko arropa (arropa esklusiboa izanez gero)	GAR eta DES		Erabilera bakoitzaren ondoren	60-90º C. Langile bakoitzak arroparekin hasiko du lanaldia garbi
Ikasgelak, tailerrak, laborategiak aireztatzea	AIR		Aurretik, eskolen arteko atsedenaldian eta lanaldia amaitzean	5-10 minutu
Eskola-garraioa	GAR-AIR		txanda bakoitza baino lehen	

Taulak beharren arabera egokitu daitezke. Marka gorriek azalpenak dituzten iruzkinak dituzte