

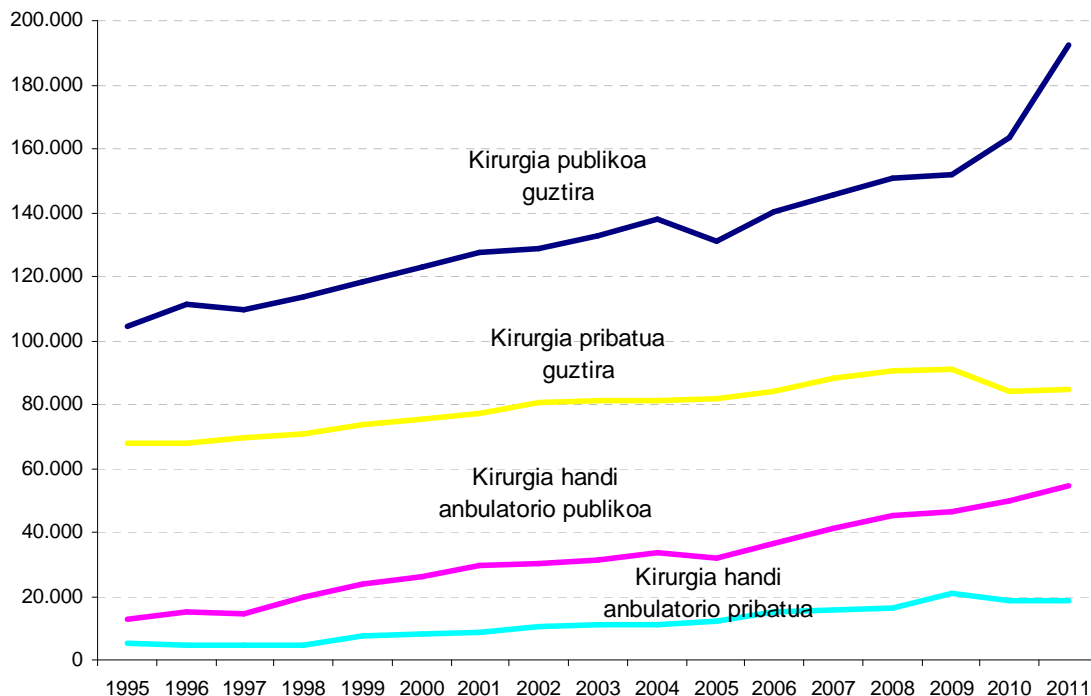
## Euskal Autonomia Erkidegoko (EAEko) ospitaleen jarduera kirurgikoa % 12 hazi da 2011n, gehien bat sektore publikoan.

2011ko Ospitale Estatistiken datuen arabera, EAEk 44 ospitalek osatutako sarea zuen (18 publiko eta 26 pribatu); guztira 7.750 ohe zituzten denen artean. Zifra horren arabera, 1.000 biztanleko 3,6 ohe zituzten batez besteko, Estatu mailan 1.000 biztanleko 3,1 oheko batez bestekoaren gainetik. Ohe horien % 69,3 sektore publikoari zegozkion eta % 30,7 sektore pribatuari. Ohe horien helburu asistentziala honako hau zen: % 71,0 gaixo akutuak, % 7,7 egonaldi ertain eta luzeak eta % 21,3 ospitale psikiatrikoak.

Erabilerari dagokionez, EAEko ospitaleetako egonaldi kopurua 2011n 2.193.978 izan zen; % 2,8 jaitsi zen 2010 urteari dagokionez. Egonaldien % 73 ospitale publikoetan izan ziren, eta gainerako % 27a ospitale pribatuetan. Gaixo akutuen egonaldia ospitaleetan, batez beste, 4,7 egunekoa izan zen, nahiz eta 3,0 egunera jaitsi zen zentro pribatuetan, eta 5,1 egunetara iritsi zen publikoetan. Ospitale psikiatriko publikoetan batez besteko egonaldia 138 egunekoa izan zen, pribatuetan, aldiz, 313 egunekoa.

Kirurgiaren alorrean jarduera areagotu zen, % 12 zehazki, aurreko urtearekin alderatuta. Igoera hori, gehien bat, Arabako jarduera-igoerari esker eman da (% 28). Igoera hori handiagoa izan zen ospitale publikoetan, % 18 ospitale pribatuen aurrean, horiek % 0,6 baino ez dute hazi jarduera.

### 1. grafikoa. Kirurgia-jarduera ospitale motaren arabera. 1995 – 2011



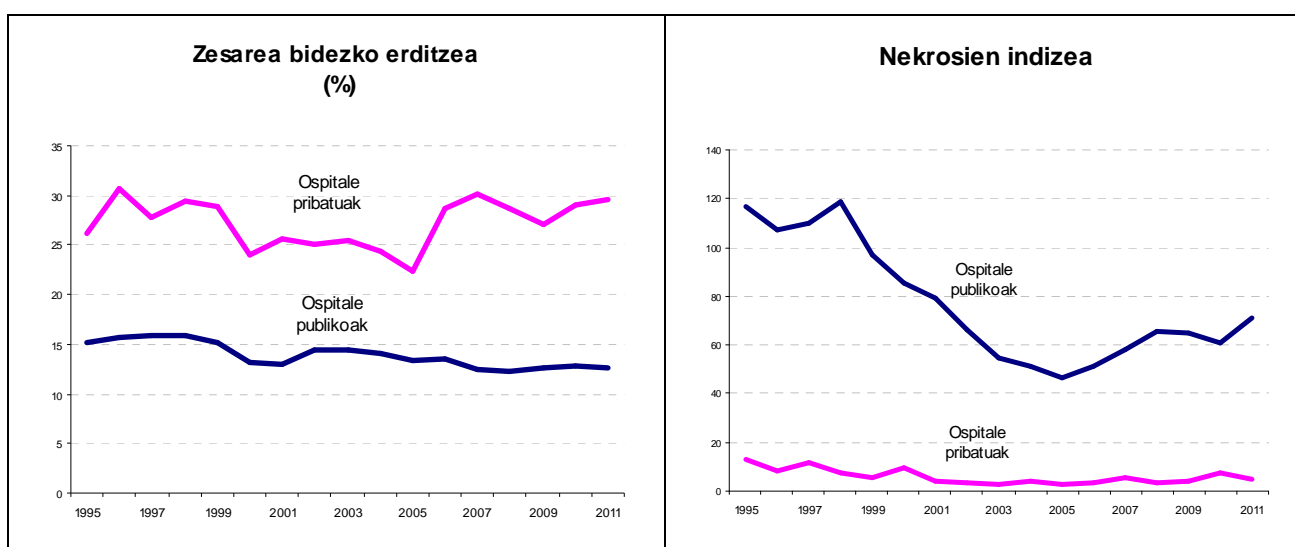
Iturria: Ospitale Estatistika. Eustat eta Eusko Jaurlaritzako Hezkuntza Saila.

2011n zehar, guztira 21.480 erditze artatu ziren euskal ospitaleetan, 2010ean baino % 1,4 gehiago. Horien % 87 ospitale publikoetan artatu ziren, eta % 13 pribatuetan. Lurralde historikoei dagokienez, Araban ospitaleko erditzeak % 10,5 igo ziren aurreko urtearekin alderatuta; Bizkaian igoera arina eman zen (% 0,8) eta Gipuzkoan % 1 egin du behera.

Zesarea bidezko erditze-tasa mantendu egin zen (% 14,8), ezberdintasun handia egonik ospitale publiko (% 12,6) edo pribatu (% 29,6) izan. Zesarea bidezko erditzeen proportzioaren ezberdintasuna zentro publiko eta pribatuetan nabarmena izan da 1995-2011 denboraldian, maiztasuna ia bikoitza delako ospitale pribatuetan publikoetan baino.

Nekropsia-indizea EAEko gaixo akutuen ospitaleetan 2011n 63,9koa izan zen. Ospitale-kalitatearen oinarritzko adierazleak ezberdintasun nabarmena markatzen du ospitale publiko (71,2) eta pribatuetan (4,8).

## 2. grafikoa. Ospitale-kalitatearekin lotutako adierazleen bilakaera: zesarea bidezko erditzeak eta nekropsia-adierazlea.



Iturria: Ospitale Estatistika. Eustat eta Eusko Jaurlaritzako Hezkuntza Saila.

Azken 10 urteotan nabarmen hazi da emakume langileak medikuntzan, erizaintzaren alorrean gertatu denaren aurkakoa; alor horretan emakumeen proportzioa berdin mantendu da (% 90).

Emakumezko medikuen proportzioa % 27,5koa zen 2001ean, eta % 42,5 era igo zen 2011n. Ospitale publikoetan emakume eta gizonen arteko berdintasunera ia heldu dela dirudi, % 48,3 eta % 51,7, hurrenez hurren. Hala ere, ospitale pribatuetan emakumezko medikuak % 28,7 besterik ez dira, gizonak, aldiz, % 71,3.

**1. taula. Medikuen proportzioaren bilakaera sexuaren arabera. 2001 – 2011**

	Guztira	Emakumeak %	Gizonezkoak %
2001	4.051	27,5	72,5
2011	5.554	42,5	57,5
<b>Zentro publikoak</b>			
	Guztira	Emakumeak %	Gizonezkoak %
2001	2.559	34,9	65,1
2011	3.909	48,3	51,7
<b>Zentro pribatuak</b>			
	Guztira	Emakumeak %	Gizonezkoak %
2001	1.492	14,7	85,3
2011	1.645	28,7	71,3

**Iturria: Ospitale Estadistika. Eustat eta Eusko Jaurlaritzako Hezkuntza Saila.**

Ospitaleko osasun-laguntzak 2.356 milioi euroko gastua izan zuen 2011n, hau da, 2010 urtearekin alderatuta % 2,7 igo zen, EAEko BPGak izan zuen % 0,9ko igoeraren gainetik, Ospitaleko guztizko gastutik, 2,270 milioi (% 96,3) gastu arruntetarako izan ziren eta 86 milioi (% 3,7) inbertsiorako. Gastu arrunta % 3,7 hazi zen, gehien bat sektore publikoaren kontura, bertan % 4,2 hazi baitzen eta pribatuan % 0,8. Inbertsioa % 18 jaitsi zen aurreko urtearekin alderatuta; jaitsiera hori handiagoa izan zen sektore pribatuan (%40), sektore publikoan baino (%10).

Ospitaleko jarduera euskal BPGaren % 3,6 izan zen 2011n, eta biztanleko 1.082 euroko gastua izan zuen, aurreko urtea baino % 2,4 gehiago, eta Estatuko biztanleko 912 euroko gastuaren gainetik. Gainerako Autonomia Erkidegoekin alderatuta, EAEn aurretik daude Murtzia (1.173 euro) eta Nafarroako Foru Erkidegoa (1.142 euro).

## 2. taula. EAEko ospitaleetako zifra nagusien bilakaera. 2010-2011.

	2010			2011			% igoera		
	Guztira	Publikoa	Pribatua	Guztira	Publikoa	Pribatua	Guztira	Publikoa	Pribatua
<b>Kopurua</b>									
Ohe kopurua	7.877	5.469	2.408	7.750	5.368	2.382	-1,61	-1,85	-1,08
<b>Jarduera asistentziala</b>									
Sarrerak	325.027	243.422	81.605	323.585	249.600	73.985	-0,44	2,54	-9,34
Egonaldiak	2.257.414	1.628.663	628.751	2.193.978	1.596.817	597.161	-2,81	-1,96	-5,02
Altak	325.869	244.002	81.867	323.941	249.991	73.950	-0,59	2,45	-9,67
Ospitale barneko kanpo-kontsultak.	2.566.654	2.097.397	469.257	2.691.994	2.161.909	530.085	4,88	3,08	12,96
Larrialdiak	1.083.356	884.259	199.097	1.102.620	890.854	211.766	1,78	0,75	6,36
Ebakuntza kirurgikoak	247.441	163.191	84.250	277.293	192.572	84.721	12,06	18,00	0,56
Erditzeak	21.188	18.591	2.597	21.480	18.666	2.814	1,38	0,40	8,36
<b>Gastua guztira</b>	2.294.489	1.943.794	350.696	2.356.332	2.014.217	342.115	2,70	3,62	-2,45
Gastu arruntak	2.188.893	1.866.648	322.245	2.269.983	1.945.057	324.926	3,70	4,20	0,83
Inbertsioa Kapital-gastuak	105.596	77.146	28.450	86.348	69.160	17.189	-18,23	-10,35	-39,58
<b>Adierazleak</b>									
Okupazio-indizea	78,5	81,6	71,5	77,6	81,5	68,7	-1,15	-0,12	-3,92
Batez besteko egonaldia	6,9	6,7	7,7	6,8	6,4	8,1	-1,45	-4,48	5,19
Heriotza-indizea gordina	3,0	3,4	1,7	3,0	3,4	1,8	0,00	0,00	5,88
Nekropsia-adierazlea	42,5	49,0	4,9	49,9	57,1	3,1	17,41	16,53	-36,73
Zesarea-adierazlea	14,8	12,8	29,1	14,8	12,6	29,6	0,00	-1,56	1,72
Gastua/Biztanleak (euroak)	1.057			1.082			2,37		
Gastua / BPG	3,5			3,6			2,86		

Iturria: Ospitale Estadistika. Eustat eta Eusko Jaurlaritzako Hezkuntza Saila.

**Ohar metodologikoa:**

2010eko datuak eguneratuta.

2010ean ez ziren ospitalera lotutako zentroen langileak gehitu, 2011n gehitu ziren.